

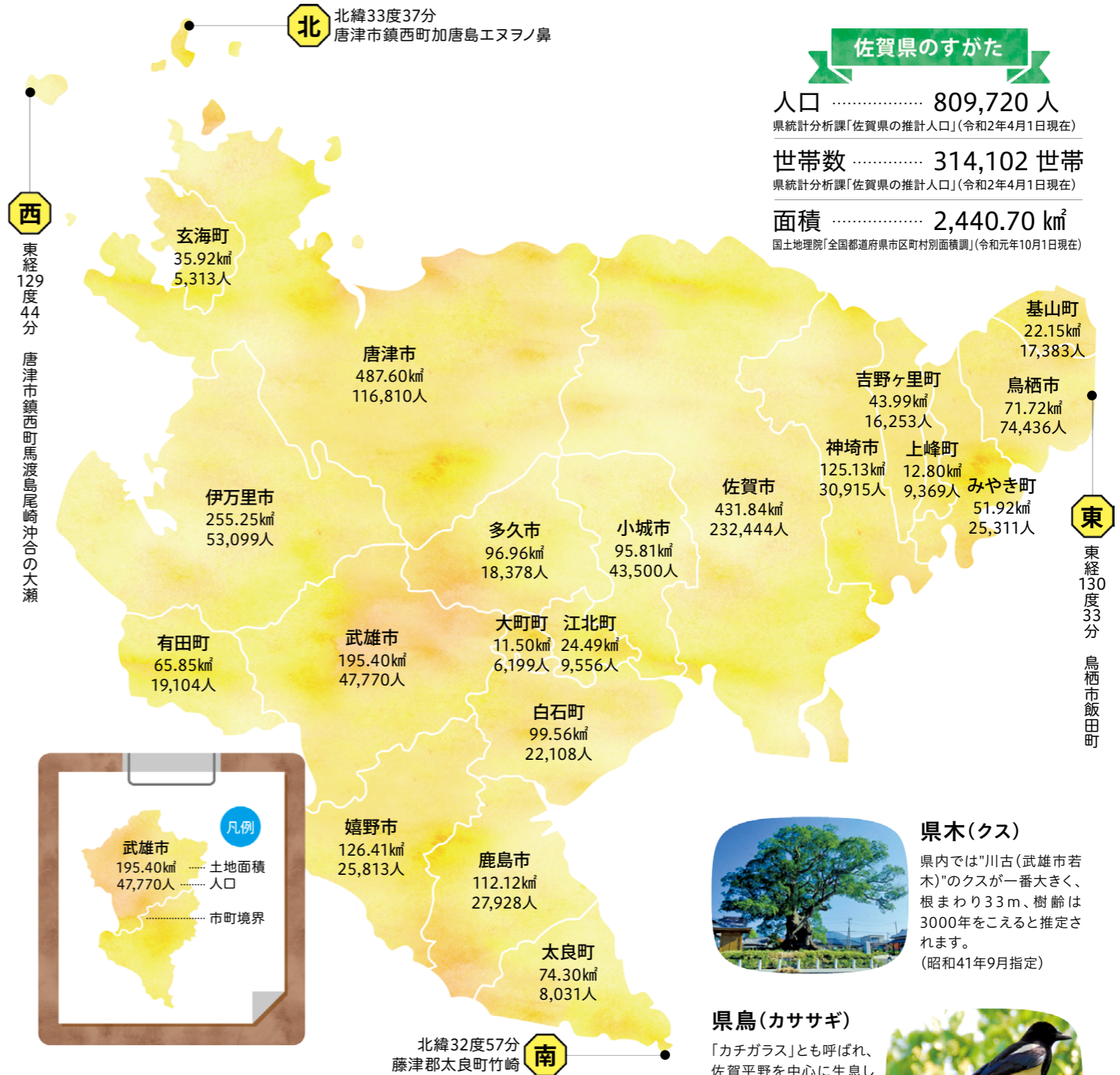
もっと輝く佐賀県へ



http://www.pref.saga.lg.jp/

# 佐賀 さいこう ビジョン 2020

佐賀  
さがいこう  
ビジョン

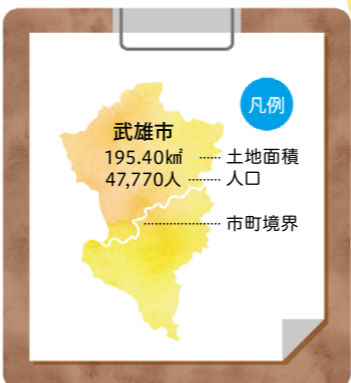


## 佐賀県のすがた

人口 ..... 809,720人  
県統計分析課「佐賀県の推計人口」(令和2年4月1日現在)

世帯数 ..... 314,102世帯  
県統計分析課「佐賀県の推計人口」(令和2年4月1日現在)

面積 ..... 2,440.70 km<sup>2</sup>  
国土地理院「全国都道府県市区町村別面積調」(令和元年10月1日現在)



**県木(クス)**  
県内では「川古(武雄市若木)」のクスが一番大きく、根まわり33m、樹齢は3000年をこえると推定されます。(昭和41年9月指定)

**県鳥(カササギ)**  
「カチガラス」とも呼ばれ、佐賀平野を中心に生息しています。大正12年には天然記念物に指定され、保護鳥となっています。(昭和40年5月指定)

**県花(クスの花)**  
クスの花は5月に咲き、直径が3~4mmで、愛らしい白ないし淡黄色をしています。(昭和29年3月指定)

サガン鳥栖(2020年のスローガン)



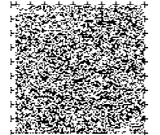
2020年度版 県政ガイド

佐賀さいこう!ビジョン 2020 もっと輝く佐賀県へ

佐賀県 佐賀県 政策部 広報広聴課  
http://www.pref.saga.lg.jp/

TEL 0952-25-7351 FAX 0952-25-7263 〻kouhou-kouchou@pref.saga.lg.jp

佐賀県ホームページ 佐賀県 検索 http://www.pref.saga.lg.jp/



**目の不自由な方のための音声コード**  
音声コードは1.8cm角の中で約1,000文字の情報が記憶できるもので、専用の読み取り機がコードを音声に変換し、文章内容を読み上げます。左の切りかきは、目の不自由な方がコードのある場所を認識するためのものです。

