

第18回佐賀県総合教育会議

(意見交換)

魅力・特色ある学校づくりについて



さがデザイン
さがをかえる しぐみを考える

令和2年11月24日

 佐賀県
<http://www.pref.saga.jp/>

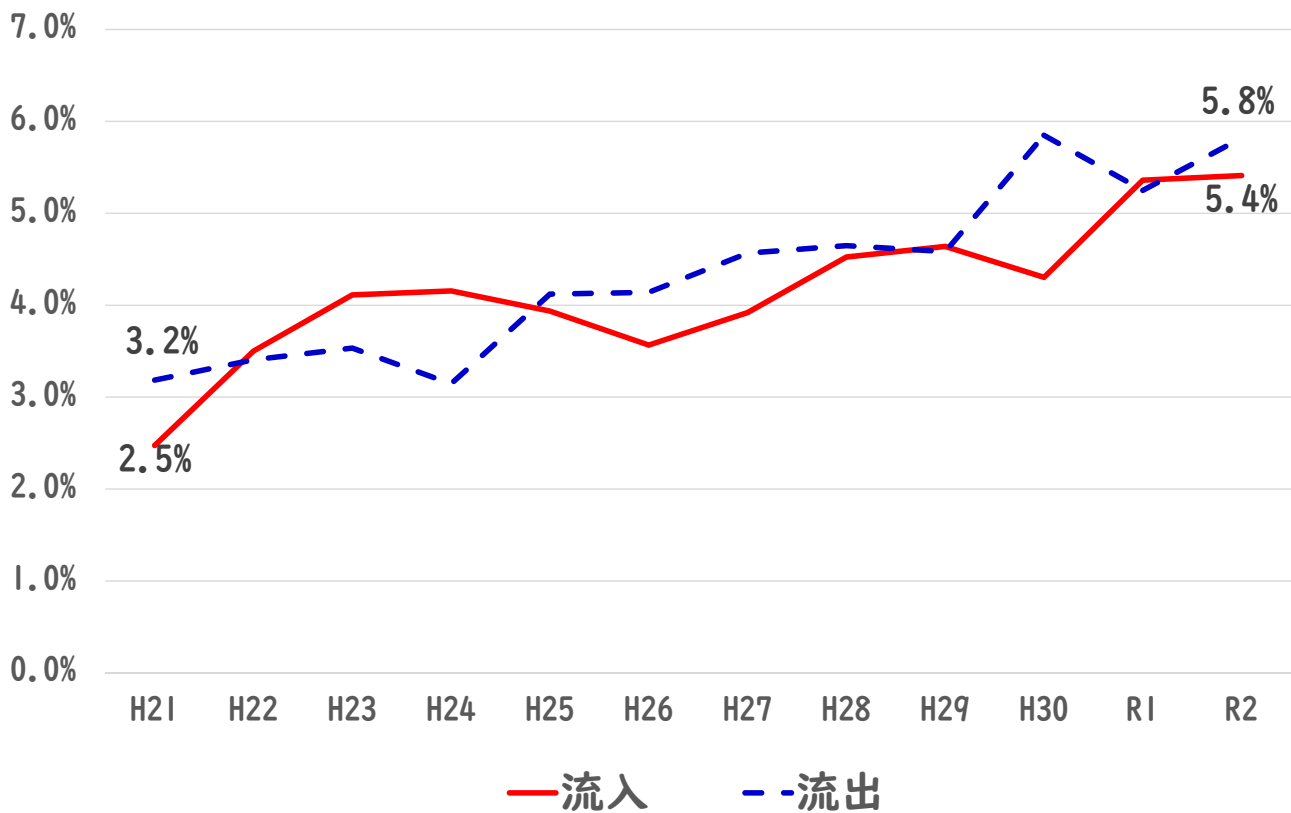
意見交換

<テーマ>

◎魅力・特色ある学校づくり

- ・新しい時代に志を持った骨太の子どもを育てる。
- ・「佐賀への誇り」「母校への想い」「地域への愛着」を持つ子どもの育成が重要
- ・一つ一つの学校を魅力や特色のある、唯一無二の存在にしていく必要がある。

県外から県内高校への流入、県外高校への流出の状況



県内中学校卒業生に対する県外流入・流出の生徒の割合

県外から県内高校への流入、県外高校への流出の状況

中学卒業年月	流入 (県外から県内)			流出 (県内から県外)			流入－流出 (A)－(B)
	県立	私立	計 (A)	公立	私立	計 (B)	
平成21年3月	102	131	233	23	277	300	△67
平成22年3月	91	243	334	40	285	325	9
平成23年3月	128	249	377	30	294	324	53
平成24年3月	123	255	378	29	257	286	92
平成25年3月	135	226	361	32	346	378	△17
平成26年3月	93	230	323	37	338	375	△52
平成27年3月	106	246	352	22	388	410	△58
平成28年3月	143	262	405	35	381	416	△11
平成29年3月	120	288	408	48	355	403	5
平成30年3月	110	252	362	46	446	492	△130
平成31年3月	124	314	438	46	383	429	9
令和2年3月	97	340	437	46	424	470	△33

県外から県内の高校への進学理由 (県立高校)

	平成30年度	平成31年度	令和2年度
転居	27.8%	22.8%	17.9%
県境指定中学校からの進学	42.1%	46.5%	41.1%
特定学科への進学 (全国から志望可)	1.6%	0.8%	0.0%
保護者が県内居住	6.3%	6.3%	10.5%
部活動	22.2%	23.6%	30.5%

※ 県立高校志願時の理由

県外からの流入が多い高校

※人数は過去3年間の実績

- 鳥栖工業：69名
- 有田工業：67名
- 佐賀東：47名
- 佐賀工業：34名
- 伊万里実業：13名

県内から県外の高校への進学理由

- 「特色ある学科やコースで学び
将来の進学・就職に活かしたい」
- 「通学しやすい」…鳥栖地区で多い

5

特色ある県立高校



有田工業高等学校
(機械科・電気科
セラミック科・デザイン科 各1)

全国的にも珍しい学科の設置

- セラミック科
- デザイン科
- ここでしか学べない



神埼清明高等学校
(総合学科4)

九州初の総合学科高校

- 学科の選択肢が豊富
- 全国屈指の男子新体操部
- 介護福祉士国家試験
(5年連続全員合格)
- 令和元年度介護技術コンテスト
全国大会優勝



太良高等学校
(普通科2)



巖木高等学校
(普通科2)

全県募集枠の設置

不登校経験、発達障害のある生徒、
高校中途退学者を対象

- きめ細かな指導
- 地域との連携



佐賀北高等学校
(普通科6・芸術科1)

芸術科の設置(県内唯一) 進学実績も高く、部活動が盛ん

- 芸術科
- 文武両道
- 甲子園優勝

6

地域とつながる高校魅力づくりプロジェクトの主な取組・成果

白石高等学校

- ・佐賀大学と連携した防災フィールドワーク
- ・大町町こども・あそびマルシェ2020



嬉野高等学校

- ・小学校でのユニバーサルデザイン出前講座



神埼高等学校

- ・神埼市内フィールドワーク・アクションプラン提案及び実行



武雄高等学校

- ・武雄市とのまちづくり参画事業



伊万里高等学校

- ・#キセキ部
トーク（地域活性化について考える選択授業）
ラジオ（地域のお店の紹介など）
マップ（地域のお店のマップ作成）



さらに、地域と協働した新たな取組へ発展！

地域との関係強化・教育内容の改善
生徒の意欲向上（自己肯定感・自己有用感の醸成）や、
地域への理解・愛着が深まった

7

地域と連携した魅力化・特色化の推進

唯一無二の誇り高い学校を目指して

- ・全ての関係者が、唯一無二の誇り高い学校を目指し、学校と地域が連携して学校づくりを推進
- ・県外からも生徒を集められる唯一無二の特色・魅力を持った学校づくりを推進

8