

⑤ 番所入口～七曲峠 [15.1km] 番所入口～岸川バス停～岸川登山口～天山鞍部～天山～七曲峠

凡例

九州自然歩道(歩道)

周遊コース

トイレ

バス停

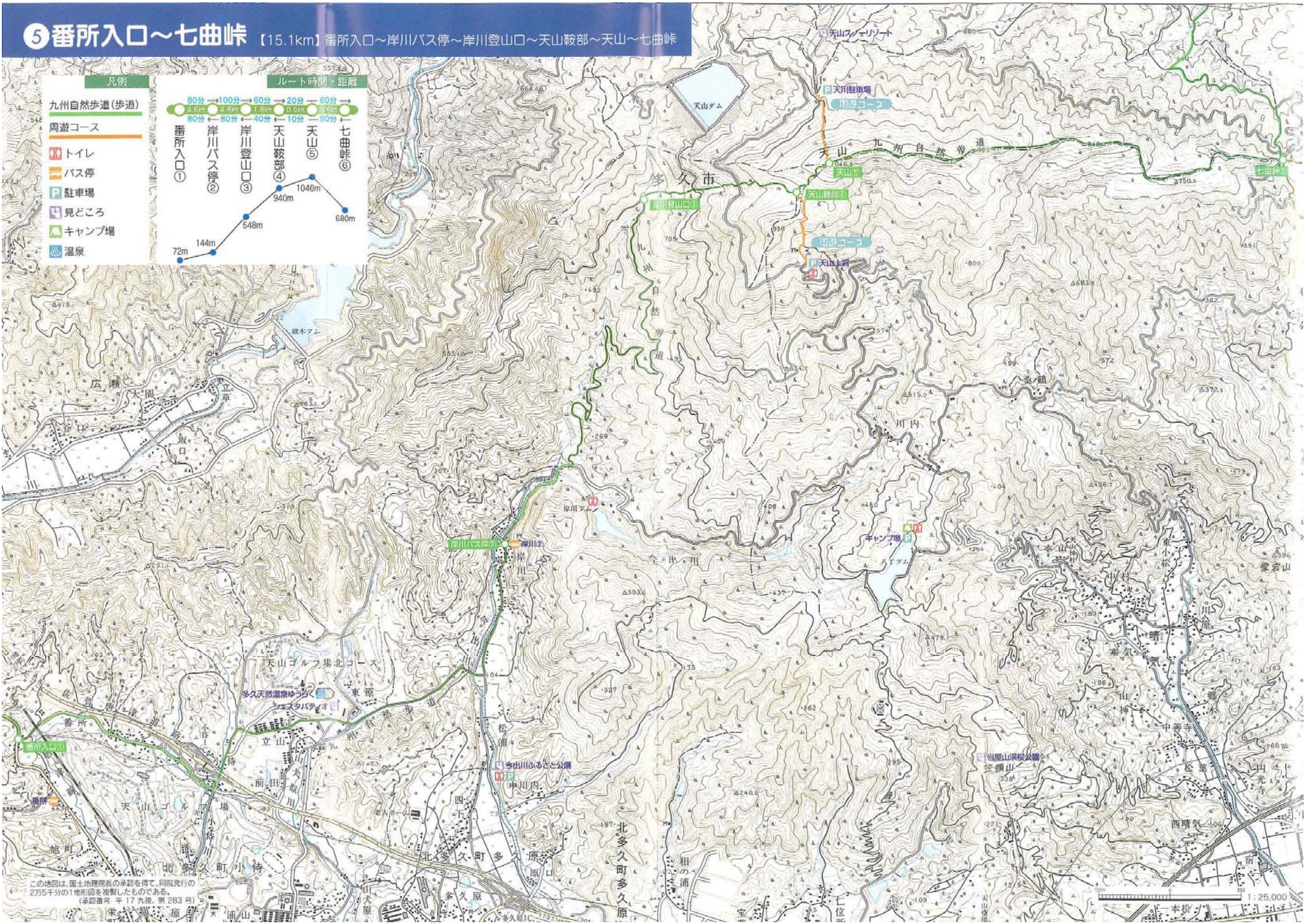
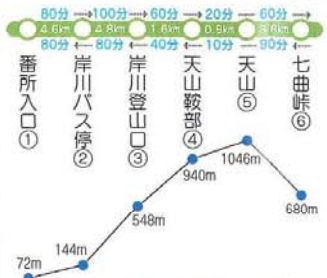
駐車場

見どころ

キャンプ場

温泉

ルート時間・距離



この地図は、国土地理院長の承認を得て、同院発行の2万5千分の1地形図を複製したものである。
(承認番号 平 17 九地 第 283 号)