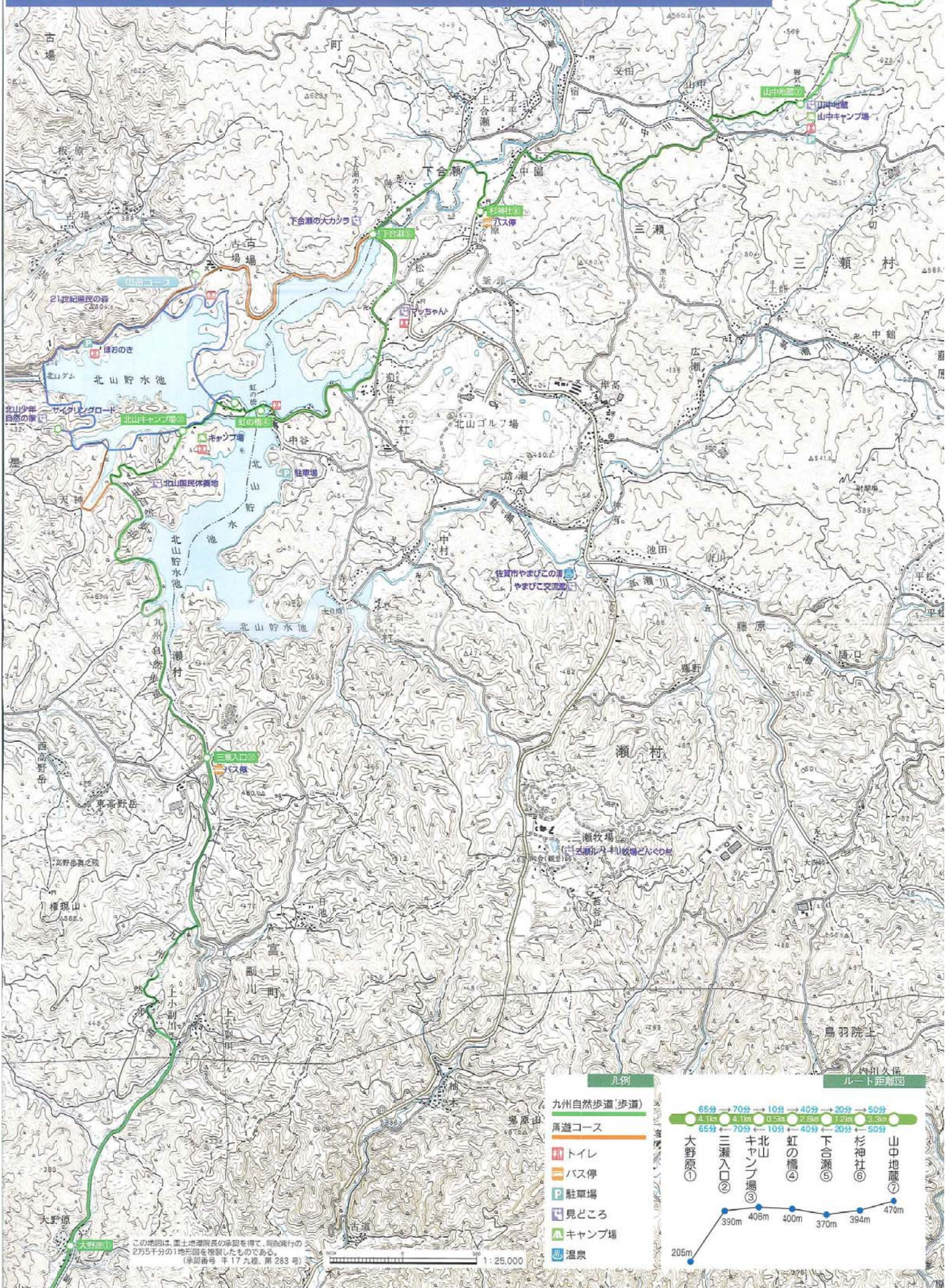


⑦大野原～山中地蔵 [16.0km] 大野原～三瀬入口～北山キャンプ場～虹の橋～下合瀬～杉神社～山中地蔵



この地図は、国土地理院長の承認を得て、同院発行の2万5千分の1地形図を複製したものである。
(承認番号 平17九環、第283号)

1:25,000

- 九州自然歩道(歩道)
- 馬遊コース
 - トイレ
 - バス停
 - 駐車場
 - 見どころ
 - キャンプ場
 - 温泉

