

# ⑩九千部山～基山 【10.7km】九千部～萬歳寺分れ～大峠～権現山肩～柿原峠～基山

凡例

ルート距離図

九州自然歩道(歩道)

周遊コース

トイレ

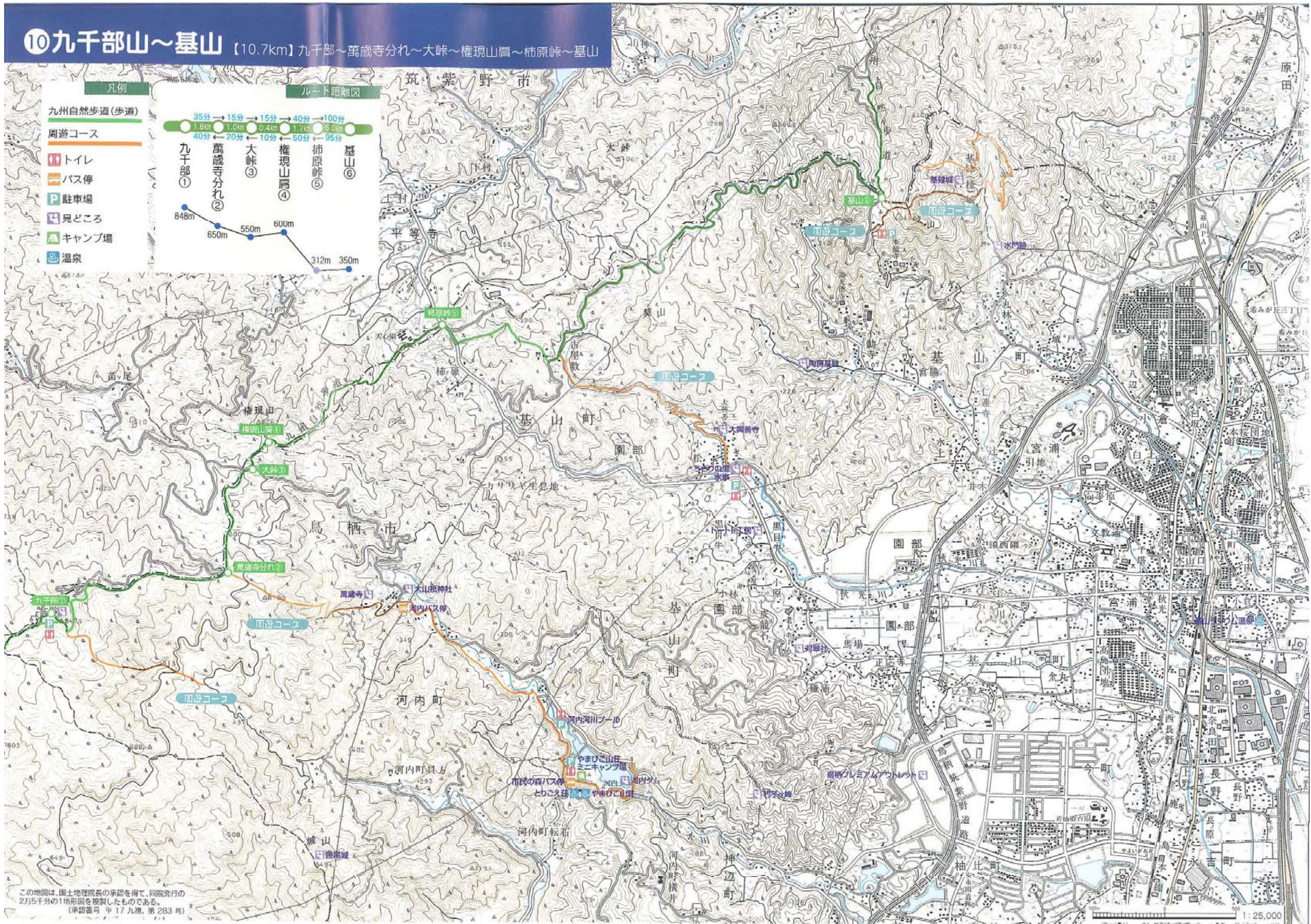
バス停

駐車場

見どころ

キャンプ場

温泉



この地図は、国土地理院長の承認を得て、同院発行の2万5千分の1地形図を複製したものである。  
(承認番号 平17九推、第283号)