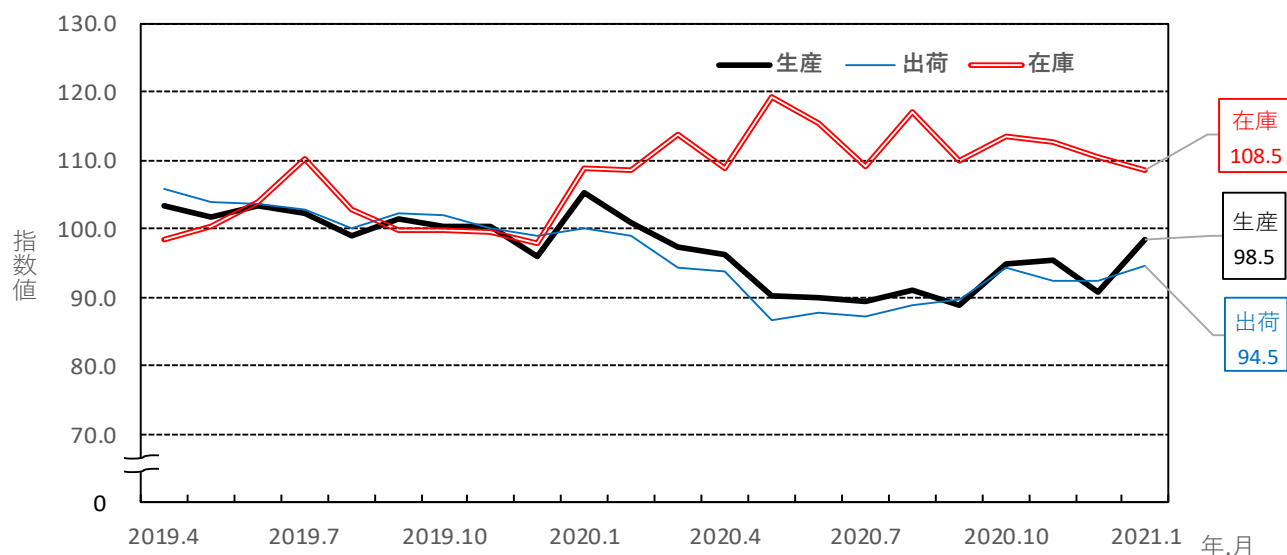


# 佐賀県鉱工業指数 2021年1月分 (2015年基準)

(前月比)

【生産指数】 98.5 (8.5%)  
 【出荷指数】 94.5 (2.4%)  
 【在庫指数】 108.5 (△1.7%)

佐賀県鉱工業指数（季節調整済）の推移



佐賀県、九州、全国の指数

	生産指数		出荷指数		在庫指数	
	12月	1月	12月	1月	12月	1月
佐賀県	90.8	<b>98.5</b>	92.3	<b>94.5</b>	110.4	<b>108.5</b>
前月比	△ 4.7	<b>8.5</b>	△ 0.1	<b>2.4</b>	△ 2.0	<b>△ 1.7</b>
前年同月比	△ 3.8	<b>△ 8.7</b>	△ 4.9	<b>△ 8.6</b>	12.8	<b>0.9</b>
九州	R98.7	<b>P105.1</b>	R98.9	<b>P103.1</b>	R97.6	<b>P95.1</b>
前月比	△ 3.6	<b>6.5</b>	△ 2.7	<b>4.2</b>	△ 0.1	<b>△ 2.6</b>
前年同月比	△ 1.1	<b>△ 0.2</b>	△ 0.9	<b>△ 1.7</b>	△ 7.6	<b>△ 10.0</b>
全国	R93.8	<b>P97.7</b>	R92.8	<b>P95.8</b>	R95.3	<b>P95.1</b>
前月比	△ 1.0	<b>4.2</b>	△ 1.1	<b>3.2</b>	1.1	<b>△ 0.2</b>
前年同月比	△ 2.6	<b>△ 5.3</b>	△ 2.9	<b>△ 5.1</b>	△ 8.4	<b>△ 10.5</b>

注) Pは速報値、Rは確報値を表し、指数値はすべて季節調整済指数である。

前月比は季節調整済指数、前年同月比は原指数を比較したものであり、各比率は伸び率(%)である。

九州の指数は九州経済産業局、全国の指数は経済産業省算出による指数である。

2 0 2 1 年 1 月 の 動 向

＜生産指数＞

生産指数は、98.5で前月比8.5%増加した。

業種別では、化学工業、電気機械工業、パルプ・紙・紙加工品工業、金属製品工業、電子部品・デバイス工業など21業種中10業種が上昇した。

一方、生産用機械工業、陶磁器・同関連製品工業、汎用機械工業、非鉄金属工業、家具工業など9業種が低下した。

また、前年同月比では8.7%減少した。

＜出荷指数＞

生産者出荷指数は、94.5で前月比2.4%増加した。

業種別では、21業種のうち11業種が上昇した。

前年同月比では8.6%減少した。

＜在庫指数＞

生産者製品在庫指数は、108.5で前月比1.7%減少した。

前年同月比では0.9%増加した。

佐 賀 県 鉱 工 業 指 数 業 種 別 動 向

主な上昇業種	ウエイト	季節調整 済指数	前月比 (%)	前年同 月比(%)	摘 要 (前月比)
<b>＜生産指数＞</b>					
化学工業	1583.8	108.7	31.0	△ 11.2	3ヶ月ぶりの上昇
電気機械工業	1084.4	95.7	9.2	△ 10.1	3ヶ月ぶりの上昇
パルプ・紙・紙加工品工業	371.5	122.2	17.8	△ 2.8	2ヶ月連続の上昇
金属製品工業	690.1	95.7	9.9	△ 0.3	5ヶ月連続の上昇
電子部品・デバイス工業	707.0	143.1	6.2	7.2	2ヶ月ぶりの上昇
<b>＜出荷指数＞</b>					
電子部品・デバイス工業	798.6	128.7	11.9	9.6	2ヶ月ぶりの上昇
電気機械工業	939.6	102.3	12.4	△ 7.1	3ヶ月ぶりの上昇
金属製品工業	671.9	98.6	9.7	1.1	5ヶ月連続の上昇
<b>＜在庫指数＞</b>					
化学工業	1201.9	177.5	22.4	7.3	3ヶ月ぶりの上昇
生産用機械工業	498.1	74.2	38.7	△ 7.7	3ヶ月ぶりの上昇

主な低下業種	ウエイト	季節調整 済指数	前月比 (%)	前年同 月比(%)	摘 要 (前月比)
<b>＜生産指数＞</b>					
生産用機械工業	500.7	84.4	△ 9.2	△ 4.2	2ヶ月ぶりの低下
陶磁器・同関連製品工業	290.3	74.1	△ 11.8	△ 28.3	2ヶ月連続の低下
汎用機械工業	123.5	74.3	△ 23.0	△ 35.7	2ヶ月ぶりの低下
非鉄金属工業	406.8	55.3	△ 8.6	△ 23.0	2ヶ月ぶりの低下
家具工業	98.1	84.3	△ 16.7	△ 7.4	2ヶ月ぶりの低下
<b>＜出荷指数＞</b>					
生産用機械工業	432.5	68.9	△ 28.2	△ 18.5	2ヶ月ぶりの低下
汎用機械工業	107.0	74.6	△ 32.6	△ 41.3	2ヶ月ぶりの低下
その他製品工業	573.7	67.6	△ 8.2	△ 23.1	2ヶ月連続の低下
<b>＜在庫指数＞</b>					
鉄鋼業	2383.3	51.9	△ 28.6	△ 39.3	3ヶ月連続の低下
プラスチック製品工業	378.2	189.5	△ 18.8	12.8	3ヶ月ぶりの低下

佐賀県鉱工業指数の推移

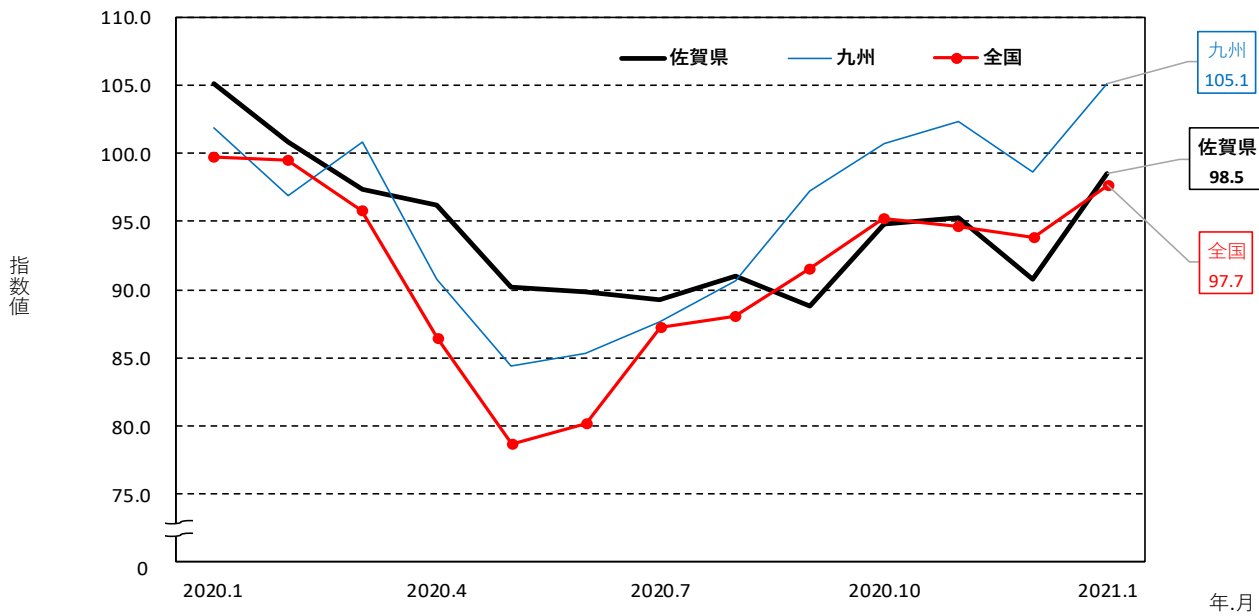
2015年=100

		生産		出荷		在庫	
		原指数	前年同期比	原指数	前年同期比	原指数	前年同期比
年別	2016年	101.5	1.5	102.0	2.0	98.9	△ 1.1
	2017年	105.3	3.7	106.3	4.2	94.5	△ 4.4
	2018年	104.9	△ 0.4	106.0	△ 0.3	90.3	△ 4.4
	2019年	101.7	△ 3.1	103.1	△ 2.7	102.3	13.3
	2020年	93.9	△ 7.7	92.1	△ 10.7	112.1	9.6
四半期別	2019年Ⅳ期	103.0	△ 6.4	103.9	△ 6.6	98.5	△ 1.5
	2020年Ⅰ期	99.1	△ 5.4	95.6	△ 8.4	106.7	4.6
	Ⅱ期	90.4	△ 9.2	87.6	△ 14.3	117.0	13.4
	Ⅲ期	88.0	△ 11.6	88.8	△ 12.9	113.2	7.3
	Ⅳ期	98.1	△ 4.8	96.4	△ 7.2	111.6	13.3
月別	2019年11月	104.0	△ 4.7	102.0	△ 7.6	98.7	△ 7.2
	12月	101.3	△ 6.1	102.0	△ 6.0	96.6	△ 2.8
	2020年1月	96.7	△ 3.5	93.3	△ 7.0	103.4	△ 5.1
	2月	96.3	△ 6.5	93.1	△ 10.6	103.6	8.7
	3月	104.3	△ 6.3	100.3	△ 7.9	113.0	10.9
	4月	96.2	△ 5.2	93.2	△ 11.3	111.4	10.4
	5月	82.8	△ 12.8	80.1	△ 19.7	119.8	18.8
	6月	92.2	△ 9.9	89.4	△ 12.1	119.7	10.9
	7月	90.9	△ 14.0	90.9	△ 15.3	112.2	△ 1.1
	8月	82.5	△ 9.7	82.6	△ 12.8	116.6	13.8
	9月	90.5	△ 10.7	93.0	△ 10.6	110.9	10.1
	10月	99.7	△ 3.8	98.1	△ 8.9	114.0	13.7
	11月	97.0	△ 6.7	94.2	△ 7.6	111.8	13.3
12月	97.5	△ 3.8	97.0	△ 4.9	109.0	12.8	
2021年1月	88.3	△ 8.7	85.3	△ 8.6	104.3	0.9	
		季節調整済指数	前月(期)比	季節調整済指数	前月(期)比	季節調整済指数	前月(期)比
四半期別	2019年Ⅳ期	98.9	△ 1.9	100.2	△ 1.4	99.0	△ 5.0
	2020年Ⅰ期	101.1	2.2	97.7	△ 2.5	110.4	11.5
	Ⅱ期	92.1	△ 8.9	89.4	△ 8.5	114.4	3.6
	Ⅲ期	89.7	△ 2.6	88.5	△ 1.0	112.0	△ 2.1
	Ⅳ期	93.6	4.3	93.0	5.1	112.1	0.1
月別	2019年11月	100.4	0.2	99.9	△ 1.9	99.4	△ 0.3
	12月	96.0	△ 4.4	99.0	△ 0.9	97.9	△ 1.5
	2020年1月	105.1	9.5	99.9	0.9	108.9	11.2
	2月	100.9	△ 4.0	98.9	△ 1.0	108.6	△ 0.3
	3月	97.4	△ 3.5	94.4	△ 4.6	113.7	4.7
	4月	96.2	△ 1.2	93.8	△ 0.6	108.8	△ 4.3
	5月	90.2	△ 6.2	86.6	△ 7.7	119.1	9.5
	6月	89.9	△ 0.3	87.7	1.3	115.3	△ 3.2
	7月	89.3	△ 0.7	87.2	△ 0.6	109.1	△ 5.4
	8月	91.0	1.9	88.9	1.9	117.0	7.2
	9月	88.8	△ 2.4	89.5	0.7	109.8	△ 6.2
	10月	94.8	6.8	94.3	5.4	113.3	3.2
	11月	95.3	0.5	92.4	△ 2.0	112.6	△ 0.6
12月	90.8	△ 4.7	92.3	△ 0.1	110.4	△ 2.0	
2021年1月	98.5	8.5	94.5	2.4	108.5	△ 1.7	

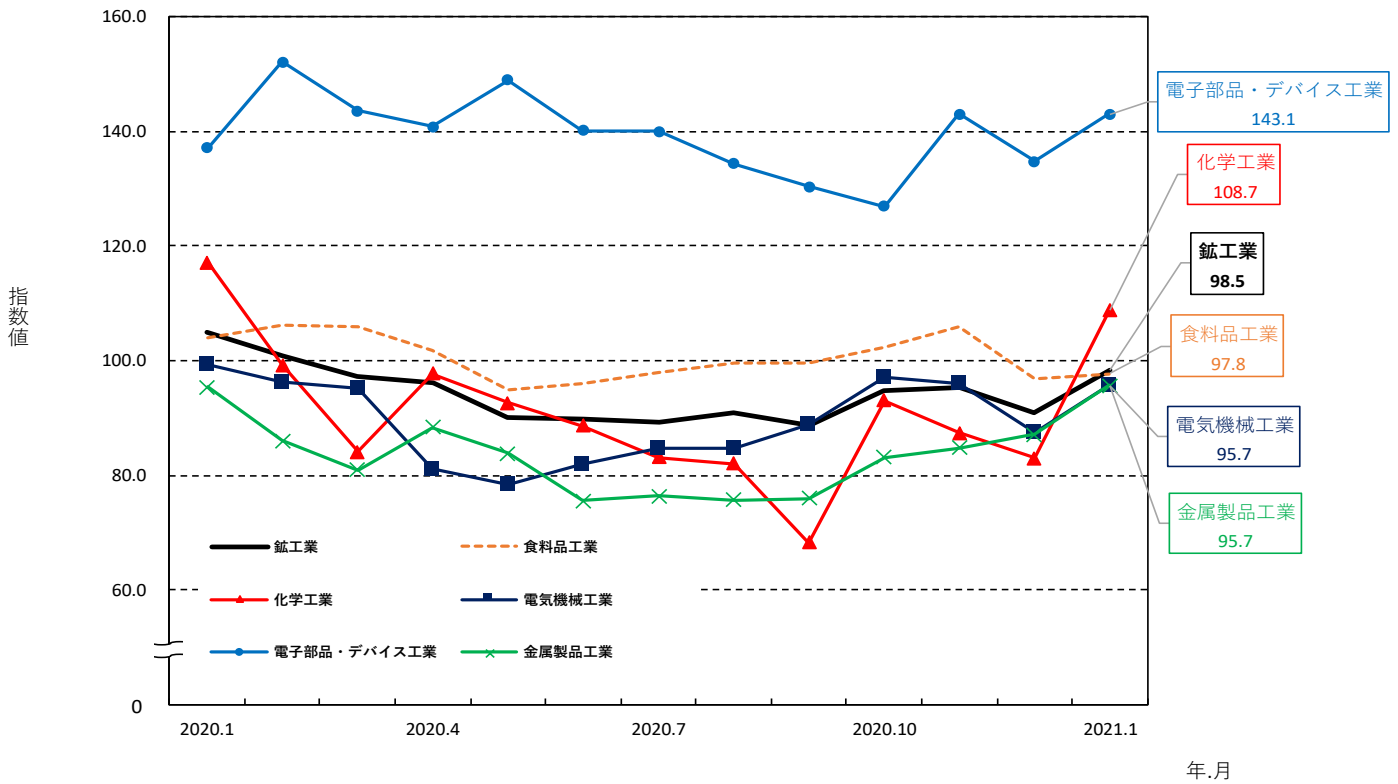
※2021年、2020年の数値は年間補正後若干変動する場合があります。

前年同期比は原指数、前月(期)比は季節調整済指数を比較したものであり、各比率は伸び率(%)である。

佐賀県、九州、全国の生産指数（季節調整済 2015年 = 100）



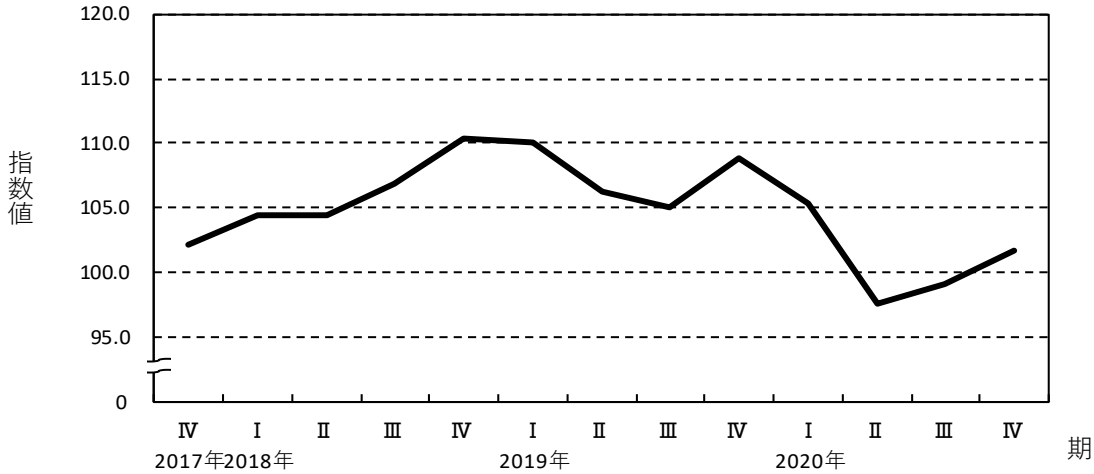
佐賀県の業種別生産指数 ウェイト1~5位（季節調整済 2015年 = 100）



佐賀県主要業種の四半期別生産指数の推移  
(2017年IV期から2020年IV期まで)

(季節調整済 2015年=100)

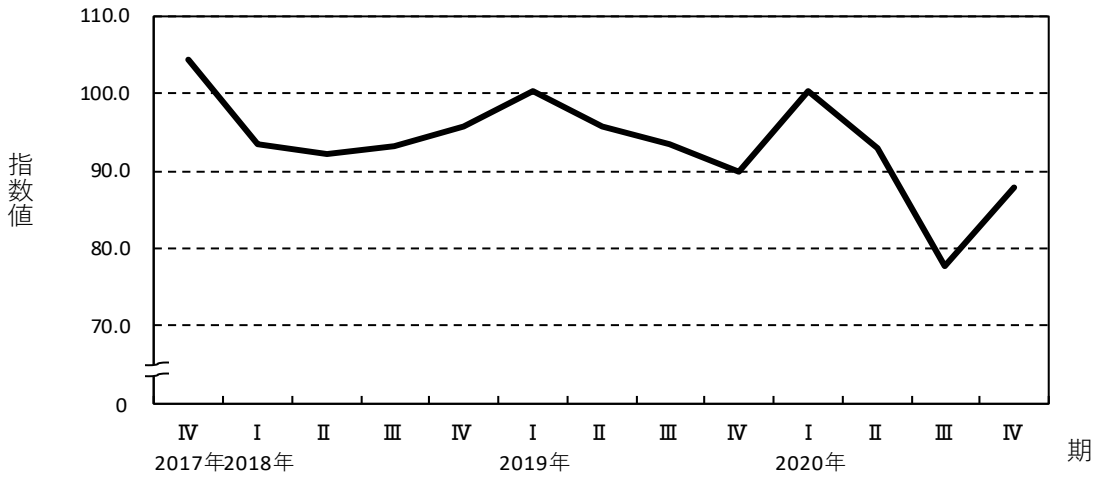
食料品工業 (ウェイト：2187.8)



2020年IV期

指数値	101.7
前期比	2.6
2期連続の上昇	

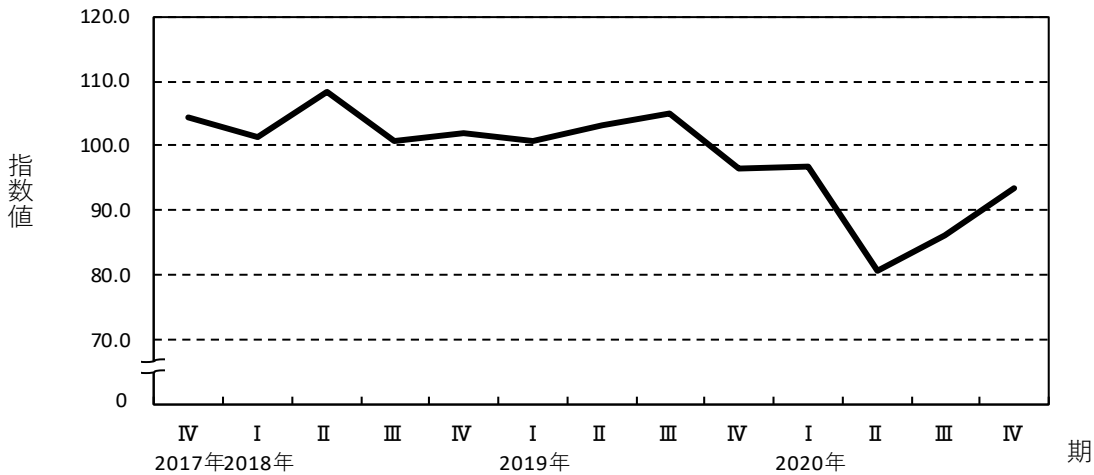
化学工業 (ウェイト：1583.8)



2020年IV期

指数値	87.8
前期比	12.9
3期ぶりの上昇	

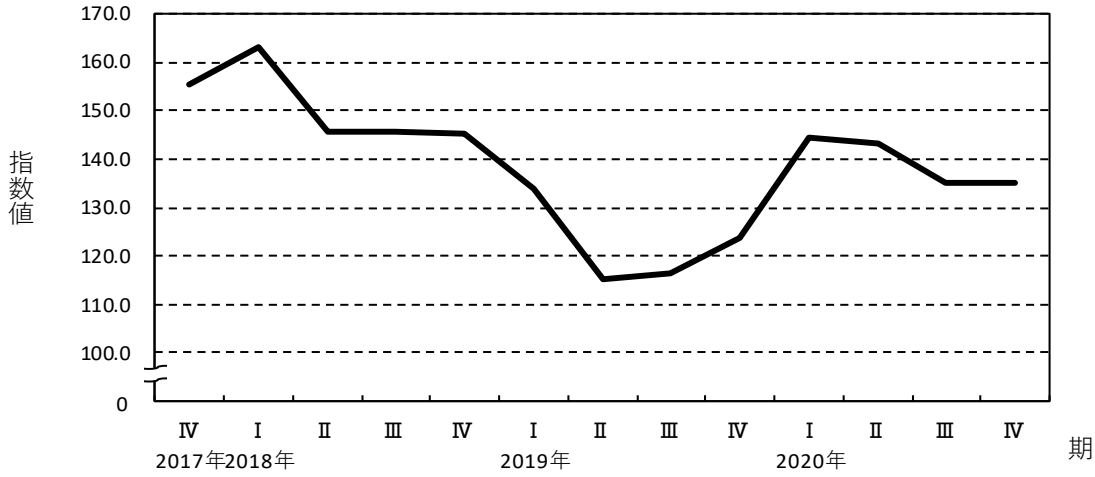
電気機械工業 (ウェイト：1084.4)



2020年IV期

指数値	93.5
前期比	8.6
2期連続の上昇	

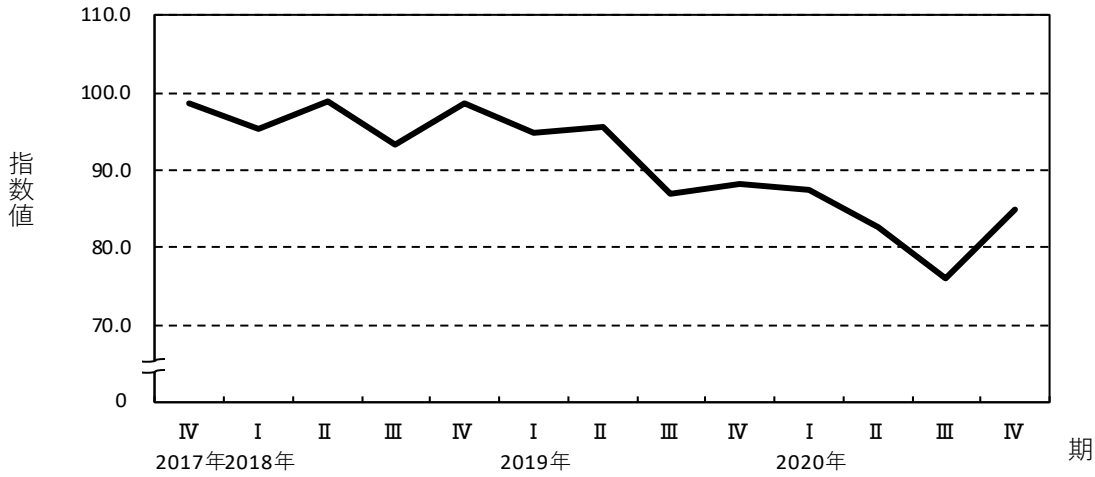
### 電子部品・デバイス工業 (ウェイト：707.0)



#### 2020年IV期

指数値	135.0
前期比	0.1
3期ぶりの上昇	

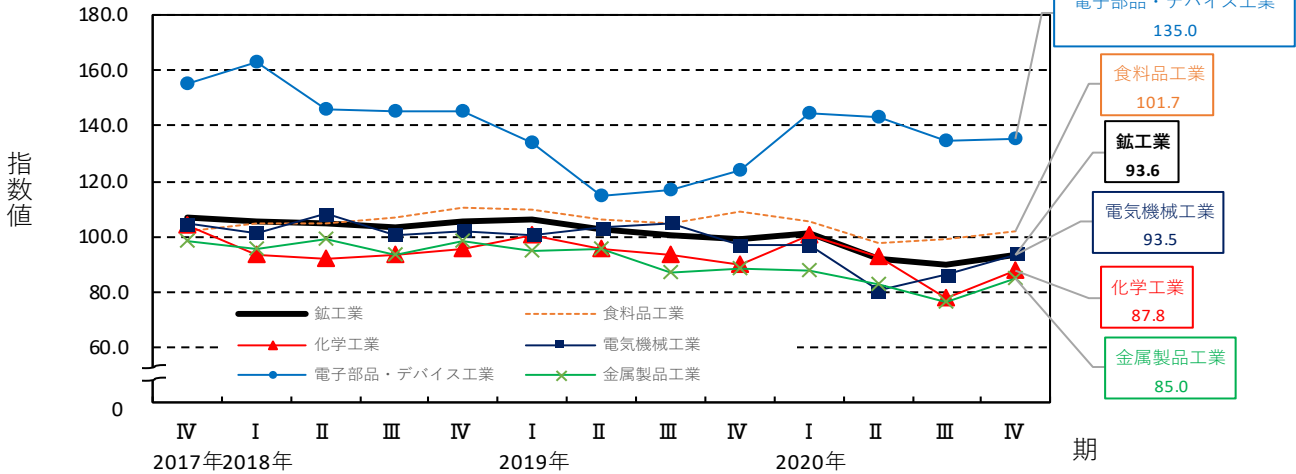
### 金属製品工業 (ウェイト：690.1)



#### 2020年IV期

指数値	85.0
前期比	11.8
4期ぶりの上昇	

### 業種別生産指数 ウェイト1~5位 (四半期)



## 業 種 分 類 別 生 産 指 数

(2015年=100)

年月(期)	製造工業																				鋁業	非金属 鋁業				
	鋁工業	鉄鋼業	非鉄 金属 工業	金属 製品 工業	生産用 機械 工業	汎用 機械 工業	電気 機械 工業	情報 通信 機械 工業	電子部 品・デ バイス 工業	輸送 機械 工業	窯業・ 土石製 品工業	セメン ト・同 製品工 業	陶磁 器・同 関連製 品工業	化学 工業	プラス チック 製品工 業	パルプ ・紙・ 紙加工 品工業	繊維 工業	食料品 工業	その他 工業	印刷業			ゴム 製品 工業	家具 工業	その他 製品 工業	
ウエイト	10000.0	9999.7	135.7	406.8	690.1	500.7	123.5	1084.4	29.7	707.0	402.3	399.6	109.3	290.3	1583.8	268.1	371.5	138.3	2187.8	970.4	123.7	389.7	98.1	358.9	0.3	0.3
原指数																										
2016年	101.5	101.5	104.8	90.8	91.6	92.6	103.3	101.5	55.5	125.0	106.0	91.2	88.8	92.1	97.1	104.7	100.0	97.1	103.9	106.1	97.6	108.2	106.8	106.6	0.0	0.0
2017年	105.3	105.3	111.6	89.8	94.6	106.7	96.8	104.7	98.6	144.4	132.6	96.0	90.3	98.2	97.8	100.1	102.4	86.5	101.7	109.1	98.9	117.1	100.4	106.2	0.0	0.0
2018年	104.9	104.9	109.5	75.2	96.3	108.4	100.2	103.2	56.1	149.7	131.7	89.8	88.9	90.1	93.6	89.9	105.7	87.6	106.5	108.9	108.0	114.5	99.0	105.8	0.0	0.0
2019年	101.7	101.7	109.1	71.6	91.4	102.6	95.2	100.6	74.1	121.7	147.2	83.9	84.1	83.9	93.8	73.2	106.1	83.0	107.1	106.8	107.5	112.2	98.6	102.9	0.0	0.0
2020年	93.9	93.9	112.1	63.2	82.4	84.4	98.1	89.7	56.1	138.3	99.0	84.7	78.8	86.9	88.9	74.0	105.0	79.6	100.7	87.9	89.6	87.4	90.5	87.2	0.0	0.0
2019年 IV期	103.0	103.0	122.0	66.5	87.9	92.1	103.0	100.9	114.4	125.2	141.7	90.0	87.8	90.8	97.8	74.3	111.3	81.1	111.1	104.9	108.5	110.6	100.8	98.6	0.0	0.0
2020年 I期	99.1	99.1	112.3	78.3	89.6	90.0	100.3	100.1	129.3	134.6	101.7	92.2	84.4	95.0	93.0	73.2	101.8	83.8	102.7	101.0	102.6	102.4	92.1	101.4	0.0	0.0
II期	90.4	90.4	107.4	66.4	81.9	77.1	110.3	75.0	54.1	141.8	87.0	83.4	79.3	84.9	95.0	76.8	106.2	81.6	96.1	72.3	78.2	59.2	83.2	81.6	0.0	0.0
III期	88.0	88.0	112.7	51.0	73.3	81.4	88.2	85.3	25.0	140.3	99.7	75.2	63.2	79.7	70.6	71.0	102.4	74.2	99.7	83.8	83.6	80.8	90.8	85.4	0.0	0.0
IV期	98.1	98.1	116.0	56.9	84.7	89.0	93.7	98.5	15.9	136.6	107.9	87.9	88.2	87.8	96.9	75.1	109.4	78.7	104.1	94.4	93.9	107.3	95.7	80.4	0.0	0.0
2019年 11月	104.0	104.0	122.6	66.1	89.9	103.3	102.7	102.7	110.5	113.6	148.8	97.5	91.7	99.7	103.7	77.8	106.9	83.3	108.5	105.5	103.7	113.7	98.0	99.3	0.0	0.0
12月	101.3	101.3	108.0	63.8	82.9	81.8	100.1	93.2	141.7	130.3	130.5	87.5	85.5	88.2	101.7	67.7	114.9	76.1	112.1	102.3	116.0	98.0	98.1	103.5	0.0	0.0
2020年 1月	96.7	96.7	110.1	73.6	85.9	91.9	89.6	99.1	158.0	125.9	110.6	86.6	73.3	91.6	97.9	72.7	104.2	73.5	97.1	92.0	89.0	98.3	86.3	87.9	0.0	0.0
2月	96.3	96.3	107.3	81.6	82.8	83.3	84.3	97.7	135.2	134.7	101.4	90.5	87.8	91.4	89.7	71.9	85.8	87.6	101.8	98.5	96.7	100.0	86.6	100.9	0.0	0.0
3月	104.3	104.3	119.6	79.7	100.0	94.9	126.9	103.6	94.8	143.2	93.0	99.4	92.2	102.1	91.4	75.0	115.5	90.3	109.3	112.5	122.2	108.9	103.5	115.4	0.0	0.0
4月	96.2	96.2	113.5	82.4	85.1	110.4	110.4	75.6	69.2	137.3	83.0	90.6	90.6	90.5	106.6	79.8	120.1	85.9	100.9	81.0	83.4	83.9	87.8	75.2	0.0	0.0
5月	82.8	82.8	99.7	58.8	79.4	74.4	99.2	66.6	52.9	143.0	81.3	72.6	74.1	72.0	79.8	67.8	106.5	75.7	89.2	61.9	68.7	46.1	80.6	71.6	0.0	0.0
6月	92.2	92.2	108.9	58.1	79.2	71.8	121.3	82.8	40.1	145.0	96.6	87.0	73.2	92.2	98.7	82.9	92.1	83.2	98.1	74.1	82.4	47.6	81.2	98.1	0.0	0.0
7月	90.9	90.9	114.6	50.6	77.7	76.4	92.0	85.8	37.8	150.9	100.6	79.5	62.2	86.0	76.8	69.6	107.1	73.6	104.4	79.9	82.4	78.1	84.0	80.0	0.0	0.0
8月	82.5	82.5	100.4	45.1	67.3	79.7	75.3	72.6	13.3	133.3	90.3	68.9	59.5	72.4	68.0	67.1	96.7	70.4	98.9	74.4	86.7	68.5	97.8	70.1	0.0	0.0
9月	90.5	90.5	123.1	57.4	75.0	88.1	97.2	97.4	24.0	136.8	108.1	77.2	68.0	80.6	66.9	76.4	103.4	78.7	95.9	97.2	81.8	95.7	90.6	106.0	0.0	0.0
10月	99.7	99.7	127.4	61.0	82.3	91.5	99.7	107.0	16.4	138.2	108.0	88.6	91.1	87.7	95.0	78.3	110.4	78.0	105.6	94.9	92.6	111.7	100.7	76.0	0.0	0.0
11月	97.0	97.0	116.3	53.8	88.6	79.1	83.5	99.0	15.0	132.8	111.0	89.5	85.0	91.2	91.9	79.9	104.9	78.6	104.2	97.3	92.4	110.7	86.9	87.3	0.0	0.0
12月	97.5	97.5	104.2	56.0	83.1	96.5	97.8	89.4	16.4	138.9	104.6	85.7	88.6	84.6	103.7	67.0	112.8	79.5	102.6	91.1	96.6	99.6	99.4	77.8	0.0	0.0
2021年 1月	88.3	88.3	101.7	56.7	85.6	88.0	57.6	89.1	17.1	135.0	98.7	66.2	67.6	65.7	86.9	54.6	101.3	63.8	90.9	81.4	81.6	93.3	79.9	68.9	0.0	0.0
前年同月比(%)	△ 8.7	△ 8.7	△ 7.6	△ 23.0	△ 0.3	△ 4.2	△ 35.7	△ 10.1	△ 89.2	7.2	△ 10.8	△ 23.6	△ 7.8	△ 28.3	△ 11.2	△ 24.9	△ 2.8	△ 13.2	△ 6.4	△ 11.5	△ 8.3	△ 5.1	△ 7.4	△ 21.6	-	-
季節調整指数																										
2019年 IV期	98.9	98.9	110.9	67.8	88.3	92.1	99.3	96.6	105.1	123.9	136.8	84.9	77.9	87.5	89.9	72.5	106.3	81.0	108.9	102.0	103.6	109.0	99.4	93.7	0.0	0.0
2020年 I期	101.1	101.1	114.3	70.7	87.4	89.9	100.7	96.9	100.4	144.3	101.8	91.5	79.7	96.9	100.2	73.9	110.2	84.2	105.4	103.0	103.3	105.3	87.2	106.3	0.0	0.0
II期	92.1	92.1	116.0	69.4	82.6	82.7	108.4	80.5	62.8	143.4	87.4	84.6	84.2	84.9	93.0	72.4	100.2	81.4	97.6	73.5	77.4	57.9	84.3	87.6	0.0	0.0
III期	89.7	89.7	110.5	52.2	76.0	81.1	90.6	86.1	32.6	134.9	102.5	77.9	71.2	80.8	77.8	76.4	105.4	73.6	99.1	83.9	90.8	81.6	92.9	82.3	0.0	0.0
IV期	93.6	93.6	105.7	57.8	85.0	87.8	90.2	93.5	14.7	135.0	104.7	82.7	78.0	84.3	87.8	73.1	104.8	78.4	101.7	91.6	89.4	105.7	95.1	76.2	0.0	0.0
2019年 11月	100.4	100.4	109.6	66.9	86.0	102.2	98.2	97.1	99.8	120.9	140.6	91.2	80.5	95.7	94.2	72.1	105.1	85.1	109.0	102.9	103.6	109.5	99.4	96.8	0.0	0.0
12月	96.0	96.0	111.1	70.1	87.8	79.2	102.9	94.3	130.4	127.8	132.2	84.7	75.9	88.5	84.4	71.0	107.0	74.7	106.8	102.0	103.6	106.3	100.2	97.2	0.0	0.0
2020年 1月	105.1	105.1	116.8	68.3	95.4	93.8	103.3	99.4	135.7	137.1	116.8	92.4	76.8	99.5	117.2	85.3	124.9	81.1	104.0	98.6	103.3	109.6	90.8	87.4	0.0	0.0
2月	100.9	100.9	106.9	73.2	86.0	91.1	77.9	96.2	101.7	152.1	102.3	87.5	77.7	92.3	99.2	71.0	99.8	86.1	106.2	105.5	103.2	101.9	82.1	120.4	0.0	0.0
3月	97.4	97.4	119.2	70.6	80.9	84.8	120.8	95.2	63.7	143.6	86.4	94.7	84.6	98.9	84.1	65.5	106.0	85.5	106.0	104.8	103.4	104.4	88.7	111.2	0.0	0.0
4月	96.2	96.2	114.3	84.0	88.4	92.0	100.0	81.1	74.6	140.9	81.9	89.8	90.2	89.7	97.8	69.8	108.0	80.7	101.7	82.4	79.3	80.1	84.8	88.2	0.0	0.0
5月	90.2	90.2	115.0	62.8	83.9	80.9	115.9	78.4	63.8	149.0	87.1	78.8	87.4	76.3	92.6	66.1	103.9	80.5	95.0	66.2	73.3	49.5	82.5	77.1	0.0	0.0
6月	89.9	89.9	118.6	61.4	75.6	75.1	109.4	82.1	50.0	140.2	93.1	85.1	75.1	88.6	88.6	81.3	88.6	82.9	96.1	71.9	79.5	44.2	85.6	97.5	0.0	0.0
7月	89.3	89.3	106.6	49.9	76.4	76.0	91.2	84.8	47.0	140.0	100.9	75.1	64.9	79.2	83.2	71.7	101.7	70.6	97.9	76.8						

## 業 種 分 類 別 出 荷 指 数

(2015年=100)

年月(期)	業 種 分 類 別 出 荷 指 数																				鉱業	非金属 鉱業				
	鉱工業	製造 工業	鉄鋼業	非鉄 金属 工業	金属 製品 工業	生産用 機械 工業	汎用 機械 工業	電気 機械 工業	情報 通信 機械 工業	電子部 品・デ バイス 工業	輸送 機械 工業	窯業・ 土石製 品工業	セメン ト・同 製品工 業	陶磁 器・同 関連製 品工業	化学 工業	プラ スチック 製品 工業	パルプ ・紙・ 紙加工 品工業	繊維 工業	食料品 工業	その他 工業			印刷業	ゴム 製品 工業	家具 工業	その他 製品 工業
ウエイト	10000.0	9999.6	109.2	674.6	671.9	432.5	107.0	939.6	34.0	798.6	1023.5	267.9	106.7	161.2	1069.4	261.1	381.0	111.9	2043.8	1073.6	95.2	320.1	84.6	573.7	0.4	0.4
原指数																										
2016年	102.0	102.0	105.9	94.7	93.9	89.8	107.6	102.4	54.5	112.7	107.9	92.5	88.2	95.3	97.1	104.4	101.8	101.7	104.2	105.3	99.1	108.0	103.6	105.1	155.5	155.5
2017年	106.3	106.3	117.1	91.5	95.4	108.6	107.0	106.9	98.7	123.4	126.6	94.6	89.1	98.2	97.7	101.1	104.2	93.3	103.0	108.9	100.0	117.8	103.6	105.1	189.7	189.7
2018年	106.0	106.0	106.0	78.3	99.2	106.1	110.8	106.6	55.7	128.4	132.5	88.9	86.0	90.7	92.3	93.2	105.4	93.7	105.6	109.5	108.1	114.4	96.9	108.8	209.9	209.9
2019年	103.1	103.1	109.0	74.1	93.7	96.4	100.9	102.6	73.9	108.9	144.0	84.0	83.3	84.5	96.3	77.2	103.3	89.8	103.4	106.6	104.7	113.4	99.0	104.2	106.0	106.0
2020年	92.1	92.1	103.0	64.8	83.0	80.2	103.4	90.1	55.9	117.8	102.4	83.8	76.9	88.3	88.4	76.6	99.2	85.5	97.6	88.9	87.9	89.1	91.2	88.7	89.6	89.6
2019年 IV期	103.9	103.9	118.5	75.9	90.3	87.2	107.2	102.9	115.5	108.5	140.0	89.0	85.6	91.3	102.4	78.6	108.5	89.3	107.1	102.9	106.2	113.7	100.8	96.6	83.2	83.2
2020年 I期	95.6	95.6	105.5	75.8	92.2	87.8	108.6	99.9	130.2	117.7	108.2	92.1	86.4	95.9	81.9	72.9	100.8	81.0	92.5	102.8	103.3	103.3	97.2	103.2	103.0	103.0
II期	87.6	87.6	99.0	67.0	80.0	63.6	121.9	70.0	53.4	122.3	83.3	81.2	75.9	84.7	95.2	81.2	98.4	88.7	97.8	77.0	71.6	65.2	81.3	83.9	124.8	124.8
III期	88.8	88.8	103.3	53.2	74.2	85.3	87.1	87.3	24.9	117.4	103.8	71.6	57.7	80.7	79.5	78.1	92.7	79.0	98.3	86.1	82.1	80.9	91.2	89.0	85.2	85.2
IV期	96.4	96.4	104.0	63.1	85.7	84.0	95.9	103.0	15.2	113.7	114.1	90.2	87.4	92.1	96.8	74.3	104.7	93.4	101.6	89.7	94.4	106.8	95.1	78.6	45.6	45.6
2019年 11月	102.0	102.0	119.6	76.9	93.4	103.2	112.2	104.5	112.0	100.5	146.8	90.1	85.7	93.1	78.9	79.9	105.3	93.2	104.2	102.8	98.5	116.1	99.2	96.5	249.6	249.6
12月	102.0	102.0	108.6	68.9	84.9	78.7	99.5	95.4	143.0	112.4	127.7	86.5	85.8	86.9	99.5	75.5	116.5	92.5	111.0	106.1	116.6	101.6	100.1	107.7	0.0	0.0
2020年 1月	93.3	93.3	106.3	73.0	85.5	83.6	100.9	100.3	159.5	114.9	114.9	84.3	76.0	89.8	80.9	67.8	97.7	71.3	91.9	92.1	86.0	97.4	91.3	90.3	59.4	59.4
2月	93.1	93.0	102.5	68.2	87.8	71.6	91.0	96.7	136.2	114.1	107.9	92.9	94.4	91.9	83.2	75.2	95.9	84.4	92.6	100.5	94.6	104.3	91.2	100.7	124.8	124.8
3月	100.3	100.3	107.7	86.3	103.2	108.3	133.8	102.8	95.0	124.1	101.8	99.2	88.9	106.0	81.7	75.7	108.8	87.2	93.0	115.8	129.4	108.3	109.0	118.7	124.8	124.8
4月	93.2	93.2	105.1	67.9	90.1	71.6	126.1	70.8	69.4	121.3	84.2	92.4	94.1	91.2	117.4	80.4	114.9	100.0	100.7	79.8	76.3	86.1	88.2	75.7	124.8	124.8
5月	80.1	80.1	86.9	62.2	73.1	58.1	111.8	60.8	52.0	120.1	74.2	72.8	69.1	75.2	79.2	70.1	98.2	82.4	94.7	65.2	56.3	54.5	76.9	70.9	124.8	124.8
6月	89.4	89.4	104.9	70.9	76.9	61.1	127.9	78.4	38.9	125.4	91.6	78.5	64.4	87.8	89.1	93.2	82.2	83.7	98.0	86.1	82.3	55.0	78.7	105.2	124.8	124.8
7月	90.9	90.9	111.4	59.8	80.5	83.3	98.2	86.5	37.8	124.8	104.0	70.2	51.1	82.8	86.1	78.8	88.8	80.9	100.2	82.3	84.7	73.9	84.5	86.4	0.0	0.0
8月	82.6	82.6	91.4	43.8	65.0	78.0	71.2	73.4	13.0	111.5	91.1	68.5	58.8	74.9	78.4	72.5	91.6	85.3	97.7	78.3	82.6	75.8	96.0	76.4	124.8	124.8
9月	93.0	93.0	107.2	55.9	77.0	84.6	92.0	101.9	23.8	116.0	116.4	76.0	63.3	84.3	74.1	82.9	97.7	70.7	97.0	97.7	79.0	92.9	93.1	104.1	130.7	130.7
10月	98.1	98.1	113.4	66.0	84.5	81.4	106.8	112.1	15.5	113.3	117.8	92.7	83.7	98.7	96.6	75.9	102.8	92.4	103.3	88.1	90.7	113.2	94.5	72.8	124.8	124.8
11月	94.2	94.2	102.8	58.3	88.3	73.4	73.9	103.6	14.2	111.0	117.4	88.0	84.3	90.5	89.5	72.7	101.3	87.2	97.4	93.4	89.5	109.9	89.4	85.4	11.9	11.9
12月	97.0	97.0	95.8	65.1	84.4	97.2	107.0	93.3	16.0	116.8	107.1	89.9	94.3	87.0	104.3	70.7	110.1	100.5	104.2	87.7	103.1	97.4	101.4	77.7	0.0	0.0
2021年 1月	85.3	85.3	100.8	59.7	86.4	68.1	59.2	93.2	16.1	125.9	100.9	74.3	74.4	74.2	74.1	63.4	94.1	70.9	84.1	79.0	76.8	94.2	88.8	69.4	0.0	0.0
前年同月比(%)	△ 8.6	△ 8.6	△ 5.2	△ 18.2	1.1	△ 18.5	△ 41.3	△ 7.1	△ 89.9	9.6	△ 12.2	△ 11.9	△ 2.1	△ 17.4	△ 8.4	△ 6.5	△ 4.7	△ 0.6	△ 8.5	△ 14.2	△ 10.7	△ 3.3	△ 2.7	△ 23.1	-	-
季節調整指数																										
2019年 IV期	100.2	100.2	108.9	71.6	92.1	89.4	102.7	97.6	105.8	108.8	134.6	83.8	79.4	86.9	93.5	77.9	101.8	87.5	102.8	99.6	100.0	109.6	101.9	93.9	83.2	83.2
2020年 I期	97.7	97.7	105.6	75.3	89.4	82.6	107.9	97.8	102.4	122.6	109.6	88.5	75.6	97.5	89.1	74.7	107.1	82.2	99.2	102.9	102.7	107.4	88.0	104.9	103.0	103.0
II期	89.4	89.4	106.6	69.9	78.9	68.7	120.5	75.6	61.3	122.7	85.3	83.3	79.7	85.9	97.8	75.5	94.7	89.4	97.9	80.6	71.2	64.5	84.7	90.2	124.8	124.8
III期	88.5	88.5	101.6	52.9	76.1	84.4	91.0	87.5	32.4	114.0	105.7	75.9	65.1	83.3	81.3	80.8	97.2	79.9	95.8	84.9	90.2	81.7	91.9	84.8	85.2	85.2
IV期	93.0	93.0	96.7	59.7	87.5	85.3	92.1	97.0	14.0	114.4	110.2	84.7	81.5	87.1	88.7	73.8	98.2	91.2	97.6	86.9	88.7	103.4	96.8	76.7	45.6	45.6
2019年 11月	99.9	99.9	106.9	73.0	92.1	103.3	105.4	98.8	100.6	107.9	137.6	85.4	80.6	88.6	77.4	75.9	100.4	91.5	103.5	101.3	98.4	110.9	102.4	95.8	249.6	249.6
12月	99.0	99.0	114.6	70.6	91.2	78.3	106.7	95.9	131.3	112.8	130.7	82.6	79.0	85.3	84.5	79.3	104.8	88.4	101.7	104.7	101.1	109.0	102.8	102.7	0.0	0.0
2020年 1月	99.9	99.9	109.5	71.3	95.8	84.9	114.0	103.2	137.6	121.8	121.3	87.3	72.2	98.2	83.6	80.7	112.5	78.0	102.2	93.7	101.1	107.7	91.8	86.2	59.4	59.4
2月	98.9	98.8	100.4	74.1	86.9	71.9	79.9	96.9	104.9	128.2	112.8	88.3	76.1	96.7	100.3	75.7	104.4	82.9	100.9	107.2	104.4	107.8	81.7	114.7	124.8	124.8
3月	94.4	94.4	106.8	80.5	85.4	91.0	129.9	93.2	64.7	117.9	94.6	90.0	78.6	97.6	83.3	67.6	104.3	85.8	94.6	107.9	102.5	106.6	90.5	113.9	124.8	124.8
4月	93.8	93.8	110.4	71.2	88.1	80.4	116.2	75.9	73.5	122.8	86.5	91.1	89.9	91.4	111.5	69.0	103.9	96.3	100.3	85.7	72.6	81.3	86.8	89.6	124.8	124.8
5月	86.6	86.6	95.4	68.7	77.9	59.4	131.2	72.8	63.1	124.6	80.7	80.2	79.5	82.7	93.8	69.2	100.0	77.8	96.7	71.9	63.0	60.6	85.2	76.9	124.8	124.8
6月	87.7	87.7	113.9	69.7	70.8	66.4	114.1	78.1	47.4	120.8	88.8	78.5	69.6	83.5	88.1	88.4	80.1	94.2	96.7	84.1	78.1	51.5	82.1	104.2	124.8	124.8
7月	87.2	87.2	103.2	58.3	78.1	84.7	97.5	84.1																		



## 業 種 分 類 別 在 庫 指 数

(2015年=100)

年月(期)	鉱工業	製造工業																	印刷業	ゴム製品工業	家具工業	その他製品工業	鉱業	非金属鉱業		
		鉄鋼業	非鉄金属工業	金属製品工業	生産用機械工業	汎用機械工業	電気機械工業	情報通信機械工業	電子部品・デバイス工業	輸送機械工業	窯業・土石製品工業	セメント・同製品工業	陶磁器・同関連製品工業	化学工業	プラスチック製品工業	バルブ・紙・紙加工品工業	繊維工業	食料品工業							その他工業	
ウエイト	10000.0	9986.1	2383.3	259.3	1194.2	498.1	-	-	-	673.5	-	637.9	50.7	587.2	1201.9	378.2	357.3	152.7	2179.6	70.1	-	48.9	-	21.2	13.9	13.9
原指数																										
2016年	98.9	98.9	91.2	116.4	98.4	96.3	-	-	-	104.8	-	87.0	94.9	86.4	116.4	116.2	116.4	97.3	92.2	105.9	-	-	-	94.6	98.0	98.0
2017年	94.5	94.5	85.0	104.9	92.8	118.1	-	-	-	67.8	-	90.3	93.1	90.0	114.2	118.8	96.4	90.5	93.1	107.5	-	-	-	114.1	92.2	95.2
2018年	90.3	90.3	70.1	111.0	86.4	103.1	-	-	-	73.9	-	93.1	99.0	92.6	114.1	124.2	95.1	82.7	93.7	103.3	-	-	-	115.0	76.5	90.5
2019年	102.3	102.3	105.4	107.4	89.5	122.3	-	-	-	132.6	-	94.1	99.8	93.6	107.7	131.5	112.9	83.8	85.8	94.2	-	-	-	103.0	73.8	86.0
2020年	112.1	112.1	96.0	99.1	92.2	99.8	-	-	-	195.7	-	96.6	104.2	95.9	159.7	142.7	116.6	85.5	94.3	85.1	-	-	-	100.1	50.5	83.3
2019年	98.5	98.5	95.7	93.0	92.5	110.7	-	-	-	179.6	-	95.7	106.7	94.7	83.8	116.7	121.9	81.8	81.2	91.1	-	-	-	107.2	53.9	84.8
2020年	106.7	106.7	94.0	98.6	92.4	83.1	-	-	-	167.2	-	95.6	96.0	95.6	159.8	144.5	108.5	83.9	85.4	88.6	-	-	-	103.0	55.4	84.1
Ⅰ期	117.0	117.0	109.9	112.0	95.1	119.7	-	-	-	149.9	-	95.7	94.1	95.8	166.9	155.1	101.1	86.8	104.5	82.3	-	-	-	96.6	49.5	83.2
Ⅱ期	113.2	113.2	90.6	98.1	91.9	122.4	-	-	-	201.0	-	97.7	109.8	96.7	160.6	117.1	123.5	82.9	101.5	84.7	-	-	-	99.9	49.6	82.9
Ⅲ期	111.6	111.6	89.5	87.6	89.2	74.0	-	-	-	264.8	-	97.2	116.9	95.5	151.6	154.1	133.5	88.4	85.8	84.7	-	-	-	100.8	47.4	83.1
Ⅳ期																										
2019年	98.7	98.7	95.0	90.8	91.6	109.1	-	-	-	185.0	-	95.9	108.1	94.9	78.1	125.4	128.8	80.9	82.5	92.4	-	-	-	109.3	53.4	84.6
2020年	96.6	96.6	87.2	87.0	92.3	79.1	-	-	-	177.5	-	96.2	106.7	95.3	126.7	91.1	110.2	83.8	72.6	93.7	-	-	-	110.8	54.1	84.6
1月	103.4	103.4	84.0	90.4	92.0	94.9	-	-	-	159.3	-	96.1	101.3	95.7	149.0	140.9	137.7	82.7	83.8	91.9	-	-	-	108.1	54.5	84.4
2月	103.6	103.6	89.6	105.5	90.9	119.8	-	-	-	169.2	-	95.4	93.2	95.6	158.3	144.6	91.7	82.9	70.9	84.8	-	-	-	97.4	55.6	84.1
3月	113.0	113.1	108.5	99.8	94.2	34.5	-	-	-	173.1	-	95.4	93.4	95.5	172.1	148.1	96.1	86.0	101.4	89.2	-	-	-	103.6	56.0	83.8
4月	111.4	111.4	104.2	117.5	88.6	70.0	-	-	-	145.0	-	95.2	89.6	95.6	160.9	165.0	92.6	85.5	104.2	84.4	-	-	-	96.6	56.1	83.5
5月	119.8	119.8	116.3	115.4	96.5	129.4	-	-	-	158.8	-	95.4	93.2	95.6	164.0	161.5	107.9	83.3	104.0	81.4	-	-	-	92.7	55.2	83.2
6月	119.7	119.7	109.1	103.2	100.3	159.6	-	-	-	146.0	-	96.5	99.6	96.3	175.8	138.7	102.7	91.6	105.4	81.2	-	-	-	100.4	37.1	82.9
7月	112.2	112.2	84.2	94.6	89.5	141.4	-	-	-	127.7	-	97.7	108.3	96.8	170.0	126.3	116.6	81.9	104.5	81.1	-	-	-	100.5	36.2	83.2
8月	116.6	116.6	94.6	98.4	99.5	135.6	-	-	-	206.2	-	97.7	108.9	96.8	160.7	116.0	123.4	74.3	104.4	86.6	-	-	-	97.3	62.0	82.9
9月	110.9	110.9	93.1	101.2	86.6	90.1	-	-	-	224.1	-	97.6	112.3	96.4	151.1	109.0	130.4	92.6	95.7	86.4	-	-	-	101.9	50.6	82.6
10月	114.0	114.0	99.8	93.2	87.4	105.0	-	-	-	256.8	-	97.2	118.4	95.4	152.9	113.1	137.6	86.9	87.5	79.9	-	-	-	94.5	46.3	82.3
11月	111.8	111.8	92.2	89.3	90.0	69.3	-	-	-	270.5	-	97.4	118.7	95.6	153.8	168.7	136.9	90.9	77.8	85.4	-	-	-	101.6	47.8	82.3
12月	109.0	109.0	76.5	80.4	90.3	47.8	-	-	-	267.1	-	97.0	113.7	95.5	148.1	180.4	126.1	87.3	92.2	88.7	-	-	-	106.3	48.1	84.6
2021年	104.3	104.3	51.0	77.5	91.4	87.6	-	-	-	249.1	-	95.9	107.2	94.9	159.9	153.2	85.0	88.0	89.4	89.4	-	-	-	107.3	48.2	82.0
前年同月比(%)	0.9	0.9	△ 39.3	△ 14.3	△ 0.7	△ 7.7	-	-	-	56.4	-	△ 0.2	5.8	△ 0.8	7.3	12.8	11.3	2.8	5.0	△ 2.7	-	-	-	△ 0.7	△ 11.6	△ 2.8
季節調整指数																										
2019年	99.0	99.0	90.6	101.9	95.4	111.6	-	-	-	163.8	-	94.1	94.3	94.2	83.8	132.4	112.0	82.2	82.3	87.8	-	-	-	105.2	48.4	84.8
2020年	110.4	110.5	97.3	102.2	92.5	87.9	-	-	-	164.4	-	96.6	100.2	96.3	170.9	154.7	113.3	87.4	91.2	86.3	-	-	-	102.0	51.3	84.0
Ⅰ期	114.4	114.4	108.5	105.0	94.0	128.0	-	-	-	163.1	-	96.9	103.5	96.2	158.8	133.9	105.9	89.8	101.1	85.1	-	-	-	96.2	58.9	83.2
Ⅱ期	112.0	112.0	92.8	94.1	90.3	116.3	-	-	-	206.1	-	97.3	110.6	96.2	157.3	113.3	123.1	79.5	97.9	87.8	-	-	-	100.7	56.1	82.9
Ⅲ期	112.1	112.1	84.8	96.1	91.9	74.3	-	-	-	241.3	-	95.7	103.4	94.9	153.6	179.6	122.8	88.8	87.4	81.5	-	-	-	99.0	42.5	83.1
Ⅳ期																										
2019年	99.4	99.4	88.7	99.8	90.8	108.5	-	-	-	175.2	-	94.2	93.9	94.3	78.0	137.8	115.5	82.6	82.5	88.0	-	-	-	106.8	47.8	84.6
2020年	97.9	97.9	82.8	102.2	95.7	88.5	-	-	-	154.1	-	94.5	93.5	94.7	124.1	117.9	109.2	81.9	77.0	87.7	-	-	-	106.1	44.6	84.5
1月	108.9	108.9	90.8	99.7	96.0	88.0	-	-	-	143.2	-	95.9	96.8	95.9	165.5	158.8	133.5	84.7	92.7	88.5	-	-	-	104.5	48.8	84.3
2月	108.6	108.6	91.8	108.3	91.0	138.5	-	-	-	173.9	-	96.7	100.5	96.4	171.5	160.9	104.4	88.1	74.5	82.9	-	-	-	98.9	49.3	84.0
3月	113.7	113.9	109.3	98.7	90.6	37.2	-	-	-	176.2	-	97.2	103.3	96.7	175.8	144.3	101.9	89.5	106.4	87.6	-	-	-	102.5	55.9	83.8
4月	108.8	108.8	104.9	108.9	88.1	69.9	-	-	-	145.9	-	96.7	100.4	96.2	160.5	150.5	100.7	90.2	101.0	83.2	-	-	-	96.6	64.0	83.5
5月	119.1	119.1	117.3	106.1	92.3	139.4	-	-	-	171.4	-	96.7	103.6	96.0	160.9	136.9	109.4	88.3	101.4	88.2	-	-	-	93.4	69.6	83.1
6月	115.3	115.2	103.4	100.1	101.7	174.7	-	-	-	171.9	-	97.2	106.6	96.5	155.1	114.4	107.7	90.8	100.9	84.0	-	-	-	98.6	43.1	82.9
7月	109.1	109.1	86.0	89.2	86.1	117.3	-	-	-	168.7	-	97.5	110.6	96.4	158.6	106.4	116.6	78.0	99.5	85.3	-	-	-	99.4	42.2	83.1
8月	117.0	117.0	101.5	95.3	96.0	135.4	-	-	-	224.3	-	97.6	111.4	96.6	162.5	113.2	130.5	70.5	100.0	93.4	-	-	-	102.0	70.8	83.0
9月	109.8	109.8	90.9	97.9	88.7	96.3	-	-	-	225.4	-	96.8	109.9	95.7	150.9	120.4	122.2	90.1	94.2	84.8	-	-	-	100.8	55.3	82.6
10月	113.3	113.3	95.5	95.5	92.9	100.6	-	-	-	235.9	-	96.0	107.4	94.9	162.0	119.9	120.8	88.2	86.5	80.3	-	-	-	95.8	44.9	82.4
11月	112.6	112.6	86.1	98.2	89.2																					

財 分 類 別 生 産 指 数

(2015年=100)

年月(期)	鉱工業	最 終 需要財	投資財			消費財	耐久 消費財	非耐久 消費財	生産財	鉱工 業用 生産財	その 他用 生産財	
			投資財	資本財	建設財							
ウエイト	10000.0	5659.2	1891.0	1022.4	868.6	3768.2	98.1	3670.1	4340.8	4147.1	193.7	
原指数												
2016年	101.5	96.8	93.3	92.2	94.7	98.5	106.8	98.3	107.7	108.2	96.1	
2017年	105.3	100.8	105.4	111.5	98.2	98.5	100.4	98.5	111.0	111.9	92.7	
2018年	104.9	98.7	101.5	104.5	97.8	97.3	99.0	97.3	113.0	113.7	98.9	
2019年	101.7	99.1	104.0	112.4	94.0	96.7	98.6	96.6	105.2	105.5	97.2	
2020年	93.9	90.4	87.7	85.6	90.0	91.9	90.5	91.9	98.3	99.0	84.0	
2019年	IV期	103.0	100.0	101.2	108.8	92.1	99.4	100.8	99.4	106.9	107.2	99.4
2020年	I期	99.1	95.3	96.7	94.7	99.1	94.6	92.1	94.7	103.9	104.5	91.9
	II期	90.4	92.3	87.3	82.9	92.4	94.9	83.2	95.2	87.9	88.5	74.9
	III期	88.0	82.7	82.6	83.7	81.3	82.8	90.8	82.6	94.7	95.5	78.8
	IV期	98.1	91.4	84.0	81.3	87.1	95.2	95.7	95.2	106.7	107.4	90.2
2019年	11月	104.0	102.9	107.4	117.1	95.9	100.6	98.0	100.7	105.5	106.0	94.1
	12月	101.3	100.4	96.3	99.3	92.7	102.5	98.1	102.6	102.5	102.4	104.6
2020年	1月	96.7	92.8	92.9	98.4	86.4	92.8	86.3	93.0	101.6	102.6	81.6
	2月	96.3	92.8	93.7	93.7	93.7	92.4	86.6	92.5	100.8	101.5	86.5
	3月	104.3	100.3	103.6	91.9	117.3	98.7	103.5	98.6	109.4	109.5	107.7
	4月	96.2	97.8	85.2	81.1	90.0	104.2	87.8	104.6	94.1	94.7	81.6
	5月	82.8	83.9	81.1	80.4	81.8	85.3	80.6	85.4	81.5	82.1	68.1
	6月	92.2	95.3	95.6	87.2	105.5	95.2	81.2	95.5	88.1	88.7	74.9
	7月	90.9	86.6	86.2	87.2	85.0	86.8	84.0	86.9	96.4	97.2	79.3
	8月	82.5	79.4	74.8	79.4	69.4	81.7	97.8	81.3	86.4	86.8	77.6
	9月	90.5	82.2	86.8	84.6	89.4	79.9	90.6	79.7	101.3	102.4	79.6
	10月	99.7	92.0	84.7	84.3	85.2	95.7	100.7	95.6	109.6	110.4	91.3
	11月	97.0	89.3	83.6	76.5	91.9	92.1	86.9	92.3	107.1	108.1	85.4
	12月	97.5	92.9	83.6	83.0	84.3	97.7	99.4	97.6	103.4	103.8	93.8
2021年	1月	88.3	79.9	73.9	73.8	74.0	82.9	79.9	83.0	99.1	100.2	76.9
前年同月比(%)		△ 8.7	△ 13.9	△ 20.5	△ 25.0	△ 14.4	△ 10.7	△ 7.4	△ 10.8	△ 2.5	△ 2.3	△ 5.8
季節調整済指数												
2019年	IV期	98.9	94.7	97.5	105.6	88.6	93.8	99.4	93.6	103.7	104.3	92.9
2020年	I期	101.1	98.1	93.5	92.0	95.8	101.0	87.2	101.5	105.4	105.9	92.4
	II期	92.1	92.9	91.8	87.7	96.8	93.3	84.3	93.5	90.9	91.7	75.9
	III期	89.7	86.7	85.8	86.6	85.0	87.2	92.9	87.2	93.8	94.4	83.4
	IV期	93.6	85.9	80.5	78.3	83.2	89.0	95.1	88.8	103.3	104.1	84.4
2019年	11月	100.4	97.6	101.4	112.3	89.9	95.5	99.4	95.4	102.6	103.2	90.8
	12月	96.0	89.5	92.0	95.0	89.3	89.3	100.2	89.1	103.5	104.0	94.2
2020年	1月	105.1	103.9	95.9	101.0	89.5	108.2	90.8	108.8	106.8	107.1	92.9
	2月	100.9	98.5	93.3	92.0	96.6	102.8	82.1	103.4	104.7	105.4	88.2
	3月	97.4	91.9	91.3	82.9	101.2	92.0	88.7	92.2	104.6	105.1	96.1
	4月	96.2	95.4	92.5	87.4	98.0	96.3	84.8	96.6	97.4	98.4	80.0
	5月	90.2	91.1	87.8	86.8	91.7	91.9	82.5	92.2	89.3	90.3	72.0
	6月	89.9	92.3	95.0	89.0	100.7	91.6	85.6	91.6	85.9	86.4	75.8
	7月	89.3	88.5	88.4	90.5	85.2	88.5	83.8	88.8	91.1	91.7	81.8
	8月	91.0	88.4	85.2	86.9	83.9	90.2	102.9	89.9	94.0	94.4	88.8
	9月	88.8	83.3	83.7	82.4	85.8	83.0	91.9	82.8	96.2	97.2	79.7
	10月	94.8	89.5	82.6	81.9	82.0	93.7	97.7	93.5	102.0	102.4	87.2
	11月	95.3	86.8	80.4	74.8	88.1	89.9	86.4	90.0	105.1	106.4	82.1
	12月	90.8	81.3	78.5	78.1	79.6	83.4	101.2	83.0	102.7	103.6	84.0
2021年	1月	98.5	92.4	78.0	75.5	79.1	98.3	84.3	98.7	107.1	107.7	89.0
前月比(%)		8.5	13.7	△ 0.6	△ 3.3	△ 0.6	17.9	△ 16.7	18.9	4.3	4.0	6.0

※2021年、2020年の数値は年間補正後若干変動する場合がある。

## 財分類別出荷指数

(2015年=100)

年月(期)	鉱工業	最終 需要財	投資財	資本財	建設財	消費財	耐久 消費財	非耐久 消費財	生産財	鉱工 業用 生産財	その 他用 生産財	
ウエイト	10000.0	5032.1	2183.1	1161.8	1021.3	2849.0	84.6	2764.4	4967.9	4753.4	214.5	
原指数												
2016年	102.0	99.0	96.6	94.6	98.9	100.8	103.6	100.7	105.0	105.4	95.2	
2017年	106.3	105.0	110.4	118.6	101.1	100.9	99.4	100.9	107.6	108.2	94.2	
2018年	106.0	102.0	105.9	110.3	100.8	99.1	96.9	99.2	109.9	110.5	96.7	
2019年	103.1	102.8	108.7	118.7	97.4	98.2	99.0	98.2	103.5	104.1	90.7	
2020年	92.1	90.0	87.9	85.9	90.1	91.6	91.2	91.6	94.3	94.9	80.2	
2019年	IV期	103.9	103.4	105.1	115.4	93.5	102.1	100.8	102.1	104.5	105.1	90.0
2020年	I期	95.6	91.4	96.8	92.9	101.1	87.3	97.2	87.0	99.7	100.4	85.3
	II期	87.6	90.7	85.1	80.1	90.7	95.1	81.3	95.5	84.4	84.9	71.8
	III期	88.8	86.7	85.1	86.7	83.2	88.0	91.2	87.9	91.0	91.4	79.7
	IV期	96.4	91.0	84.7	84.1	85.4	95.9	95.1	96.0	101.9	102.8	84.0
2019年	11月	102.0	99.3	110.3	125.0	93.6	90.8	99.2	90.5	104.8	105.6	88.3
	12月	102.0	103.9	102.8	106.8	98.2	104.7	100.1	104.9	100.1	100.5	91.1
2020年	1月	93.3	88.3	92.3	96.5	87.5	85.2	91.3	85.0	98.4	99.1	81.6
	2月	93.1	89.8	91.9	88.0	96.3	88.2	91.2	88.1	96.4	97.0	81.3
	3月	100.3	96.2	106.1	94.2	119.6	88.6	109.0	88.0	104.4	105.0	93.1
	4月	93.2	95.6	82.3	77.1	88.1	105.8	88.2	106.4	90.8	91.5	74.6
	5月	80.1	83.0	77.4	76.2	78.8	87.3	76.9	87.6	77.2	77.6	67.3
	6月	89.4	93.6	95.6	87.1	105.2	92.1	78.7	92.5	85.1	85.7	73.4
	7月	90.9	89.4	88.0	91.2	84.4	90.5	84.5	90.7	92.5	92.7	87.2
	8月	82.6	84.1	76.7	80.2	72.8	89.8	96.0	89.6	81.0	81.4	71.0
	9月	93.0	86.7	90.5	88.6	92.5	83.7	93.1	83.5	99.4	100.2	81.0
	10月	98.1	90.5	82.8	83.4	82.2	96.4	94.5	96.5	105.8	106.6	89.5
	11月	94.2	88.1	84.3	80.7	88.4	91.1	89.4	91.2	100.4	101.4	77.5
	12月	97.0	94.4	86.9	88.1	85.5	100.2	101.4	100.2	99.6	100.3	85.0
2021年	1月	85.3	75.8	73.6	72.7	74.7	77.4	88.8	77.0	95.0	95.9	73.0
前年同月比(%)	△ 8.6	△ 14.2	△ 20.3	△ 24.7	△ 14.6	△ 9.2	△ 2.7	△ 9.4	△ 3.5	△ 3.2	△ 10.5	
季節調整済指数												
2019年	IV期	100.2	99.1	102.0	110.8	90.6	97.2	101.9	97.1	101.2	102.0	84.2
2020年	I期	97.7	93.5	93.9	90.3	97.6	93.8	88.0	94.0	102.0	102.7	84.3
	II期	89.4	92.5	88.4	83.1	94.5	95.1	84.7	95.4	85.7	86.3	74.2
	III期	88.5	87.7	87.4	90.3	84.9	87.7	91.9	87.7	90.1	90.4	83.7
	IV期	93.0	87.0	81.9	80.5	82.5	91.4	96.8	91.3	98.8	99.7	78.4
2019年	11月	99.9	98.2	105.9	120.1	91.1	91.2	102.4	90.9	101.7	102.6	84.5
	12月	99.0	96.1	98.3	101.6	94.6	93.7	102.8	93.5	100.9	101.8	84.0
2020年	1月	99.9	95.1	95.8	101.2	87.0	95.5	91.8	95.6	104.1	104.8	86.8
	2月	98.9	94.9	90.9	84.6	100.5	98.2	81.7	98.8	103.2	103.9	84.9
	3月	94.4	90.6	94.9	85.2	105.4	87.7	90.5	87.5	98.6	99.5	81.3
	4月	93.8	95.4	88.8	81.6	97.4	99.0	86.8	99.3	91.3	92.0	76.7
	5月	86.6	89.6	83.0	81.1	85.8	94.8	85.2	95.2	83.2	83.8	69.4
	6月	87.7	92.6	93.5	86.6	100.3	91.5	82.1	91.7	82.7	83.1	76.5
	7月	87.2	88.0	90.8	96.8	84.1	86.5	81.6	86.6	86.6	86.4	91.0
	8月	88.9	89.1	85.1	87.9	82.8	91.7	99.5	91.7	88.8	89.2	81.2
	9月	89.5	85.9	86.4	86.2	87.7	84.9	94.5	84.7	94.9	95.7	78.8
	10月	94.3	87.8	82.5	81.4	79.4	94.5	96.1	94.5	100.7	101.5	83.0
	11月	92.4	87.5	81.7	78.1	87.1	91.5	90.5	91.6	97.4	98.4	74.6
	12月	92.3	85.8	81.5	81.9	81.0	88.2	103.9	87.8	98.3	99.3	77.6
2021年	1月	94.5	84.7	79.5	80.2	77.9	88.8	89.2	88.8	104.7	105.6	81.3
前月比(%)	2.4	△ 1.3	△ 2.5	△ 2.1	△ 3.8	0.7	△ 14.1	1.1	6.5	6.3	4.8	

※2021年、2020年の数値は年間補正後若干変動する場合がある。

## 財分類別在庫指数

(2015年=100)

年月(期)	鉱工業	最終 需要財	投資財			消費財	耐久 消費財	非耐久 消費財	生産財	鉱工 業用 生産財	その 他用 生産財	
			投資財	資本財	建設財							
ウエイト	10000.0	3373.3	853.1	532.4	320.7	2520.2	-	2520.2	6626.7	6137.0	489.7	
原指数												
2016年	98.9	100.1	98.2	99.6	95.8	100.8	-	100.8	98.3	98.4	96.4	
2017年	94.5	103.2	112.9	116.0	107.9	99.9	-	99.9	90.0	90.0	91.3	
2018年	90.3	101.1	104.7	101.6	109.9	99.9	-	99.9	84.8	84.6	87.9	
2019年	102.3	93.1	116.9	120.8	110.4	85.1	-	85.1	107.0	107.0	106.9	
2020年	112.1	110.4	106.0	98.7	118.2	111.9	-	111.9	113.0	111.5	131.3	
2019年	IV期	98.5	77.4	110.4	109.2	112.2	66.2	-	66.2	109.3	108.6	117.7
2020年	I期	106.7	101.8	96.8	84.0	118.3	103.5	-	103.5	109.1	108.5	117.1
	II期	117.0	120.3	115.0	117.9	110.2	122.2	-	122.2	115.2	113.2	140.1
	III期	113.2	118.8	121.3	119.9	123.7	117.9	-	117.9	110.4	108.1	138.6
	IV期	111.6	100.6	90.8	72.9	120.7	103.9	-	103.9	117.1	116.2	129.4
2019年	11月	98.7	76.1	109.4	107.8	112.1	64.8	-	64.8	110.2	109.5	118.2
	12月	96.6	85.6	92.3	79.0	114.4	83.3	-	83.3	102.2	103.0	91.2
2020年	1月	103.4	98.0	103.6	94.7	118.5	96.1	-	96.1	106.1	104.6	125.8
	2月	103.6	97.7	118.8	118.8	118.7	90.5	-	90.5	106.6	106.0	114.1
	3月	113.0	109.8	68.1	38.4	117.6	123.9	-	123.9	114.7	114.9	111.4
	4月	111.4	108.8	86.5	72.0	110.7	116.3	-	116.3	112.7	110.1	146.0
	5月	119.8	119.6	119.4	127.2	106.4	119.7	-	119.7	119.8	118.0	142.4
	6月	119.7	132.6	139.0	154.4	113.4	130.5	-	130.5	113.1	111.6	131.9
	7月	112.2	126.2	132.4	137.2	124.4	124.2	-	124.2	105.1	102.4	138.4
	8月	116.6	120.1	131.0	132.0	129.2	116.4	-	116.4	114.8	112.1	148.3
	9月	110.9	110.0	100.6	90.4	117.4	113.2	-	113.2	111.3	109.9	129.1
	10月	114.0	105.7	109.5	102.0	122.1	104.3	-	104.3	118.2	116.6	138.8
	11月	111.8	97.2	87.3	68.6	118.4	100.6	-	100.6	119.1	119.3	117.7
	12月	109.0	99.0	75.7	48.2	121.5	106.9	-	106.9	114.0	112.6	131.8
2021年	1月	104.3	107.1	102.1	86.5	128.1	108.7	-	108.7	102.8	101.1	124.4
前年同月比(%)		0.9	9.3	△ 1.4	△ 8.7	8.1	13.1	-	13.1	△ 3.1	△ 3.3	△ 1.1
季節調整済指数												
2019年	IV期	99.0	79.3	111.8	110.3	113.5	68.5	-	68.5	107.3	107.5	112.0
2020年	I期	110.4	107.2	99.7	88.4	116.7	108.6	-	108.6	112.5	110.3	143.0
	II期	114.4	117.0	120.1	125.0	112.8	115.5	-	115.5	113.2	111.2	140.2
	III期	112.0	115.8	115.8	114.0	120.1	115.2	-	115.2	110.1	108.4	127.5
	IV期	112.1	103.1	92.0	73.4	122.0	107.6	-	107.6	115.0	115.0	124.4
2019年	11月	99.4	78.1	110.0	108.2	114.5	66.1	-	66.1	108.3	108.8	110.8
	12月	97.9	87.1	98.4	86.8	114.1	86.3	-	86.3	102.0	102.8	95.0
2020年	1月	108.9	101.8	98.9	88.3	115.5	103.6	-	103.6	112.9	108.6	177.8
	2月	108.6	105.0	127.9	135.3	114.6	97.6	-	97.6	110.1	108.5	128.5
	3月	113.7	114.9	72.3	41.7	119.9	124.7	-	124.7	114.5	113.9	122.7
	4月	108.8	108.2	89.7	71.6	115.8	115.7	-	115.7	109.2	107.8	131.5
	5月	119.1	114.8	126.5	135.4	109.1	113.6	-	113.6	119.3	116.2	156.2
	6月	115.3	128.1	144.2	168.0	113.4	117.1	-	117.1	111.1	109.6	132.8
	7月	109.1	117.4	115.9	114.6	120.1	116.9	-	116.9	101.6	99.3	127.8
	8月	117.0	119.1	127.8	131.0	124.4	115.6	-	115.6	116.6	115.3	133.2
	9月	109.8	110.8	103.8	96.3	115.7	113.1	-	113.1	112.0	110.6	121.5
	10月	113.3	109.0	107.6	98.4	124.0	109.6	-	109.6	114.1	114.0	125.6
	11月	112.6	99.7	87.8	68.9	120.9	102.5	-	102.5	117.0	118.6	110.4
	12月	110.4	100.7	80.7	53.0	121.2	110.8	-	110.8	113.8	112.4	137.3
2021年	1月	108.5	107.0	91.7	74.3	126.4	117.6	-	117.6	109.1	104.4	148.7
前月比(%)		△ 1.7	6.3	13.6	40.2	4.3	6.1	-	6.1	△ 4.1	△ 7.1	8.3

※2021年、2020年の数値は年間補正後若干変動する場合がある。