

I 令和元年度市町村税決算の概要

○総 括

令和元年度市町村税の調定額（国民健康保険税は除く。）は、107,103,052千円で、前年度の104,901,392千円と比べると、約2.1%（2,201,660千円）の増となっている。（第1表）

第1表 令和元年度市町村税調定額の状況

（単位：千円、%）

税 目	令和元 年 度		平成30 年 度		増 減 額 A-B	対前年度比 A/B
	A	構成比	B	構成比		
普 通 税	104,468,453	97.5	102,314,621	97.5	2,153,832	102.1
1. 市 町 村 民 税	45,435,824	42.4	45,723,190	43.6	△ 287,366	99.4
(1) 個 人 分	36,267,621	33.9	36,410,102	34.7	△ 142,481	99.6
(2) 法 人 分	9,168,203	8.6	9,313,088	8.9	△ 144,885	98.4
2. 固 定 資 産 税	50,080,973	46.8	47,809,941	45.6	2,271,032	104.8
(1) 純固定資産税	49,756,504	46.5	47,444,171	45.2	2,312,333	104.9
(ア) 土 地	14,159,415	13.2	14,133,996	13.5	25,419	100.2
(イ) 家 屋	22,168,288	20.7	21,679,846	20.7	488,442	102.3
(ウ) 償却資産	13,428,801	12.5	11,630,329	11.1	1,798,472	115.5
(2) 市町村交付金	324,469	0.3	365,770	0.3	△ 41,301	88.7
3. 軽自動車税	2,928,893	2.7	2,827,999	2.7	100,894	103.6
(1) 種別割	2,899,663	2.7	0	0.0	2,899,663	—
(2) 環境性能割	29,230	0.0	0	0.0	29,230	—
4. 市町村たばこ税	6,022,749	5.6	5,953,477	5.7	69,272	101.2
5. 鉱 産 税	0	0.0	0	0.0	0	—
6. 特別土地保有税	14	0.0	14	0.0	0	100.0
目 的 税	2,218,500	2.1	2,170,672	2.1	47,828	102.2
1. 入 湯 税	184,692	0.2	169,336	0.2	15,356	109.1
2. 都 市 計 画 税	2,033,808	1.9	2,001,336	1.9	32,472	101.6
法定外目的税	416,099	0.4	416,099	0.4	0	100.0
旧法による税	0	0.0	0	0.0	0	—
合 計	107,103,052	100.0	104,901,392	100.0	2,201,660	102.1
国民健康保険税	22,349,799	—	23,244,820	—	△ 895,021	96.1

（注1）旧法による税：市町村たばこ消費税、電気税、ガス税、木材引取税

（注2）構成比については、端数処理のため必ずしも合計と一致しない

令和元年度市町村税の収入額（国民健康保険税を除く。）は、104,802,385千円で、前年度の102,350,467千円と比べると、約2.4%（2,451,918千円）の増となっている。（第2表）

第2表 令和元年度市町村税収入額の状況

（単位：千円、％）

区分 税目	令和元年度		平成30年度		増減額 A-B	対前年度比 A/B
	A	構成比	B	構成比		
普通税	102,195,528	97.5	99,797,671	97.5	2,397,857	102.4
1. 市町村民税	44,639,716	42.6	44,870,807	43.8	△ 231,091	99.5
(1) 個人分	35,531,607	33.9	35,612,053	34.8	△ 80,446	99.8
(2) 法人分	9,108,109	8.7	9,258,754	9.0	△ 150,645	98.4
2. 固定資産税	48,702,178	46.5	46,248,798	45.2	2,453,380	105.3
(1) 純固定資産税	48,377,709	46.2	45,883,028	44.8	2,494,681	105.4
(ア) 土地	13,760,337	13.1	13,670,714	13.4	89,623	100.7
(イ) 家屋	21,513,900	20.5	20,938,190	20.5	575,710	102.7
(ウ) 償却資産	13,103,472	12.5	11,274,124	11.0	1,829,348	116.2
(2) 市町村交付金	324,469	0.3	365,770	0.4	△ 41,301	88.7
3. 軽自動車税	2,830,885	2.7	2,724,589	2.7	106,296	103.9
(1) 種別割	2,801,655	2.7	0	0.0	2,801,655	—
(2) 環境性能割	29,230	0.0	0	0.0	29,230	—
4. 市町村たばこ税	6,022,749	5.7	5,953,477	5.8	69,272	101.2
5. 鉱産税	0	0.0	0	0.0	0	—
6. 特別土地保有税	0	0.0	0	0.0	0	—
目的税	2,190,758	2.1	2,136,697	2.1	54,061	102.5
1. 入湯税	183,738	0.2	167,277	0.2	16,461	109.8
2. 都市計画税	2,007,020	1.9	1,969,420	1.9	37,600	101.9
法定外目的税	416,099	0.4	416,099	0.4	0	100.0
旧法による税	0	0.0	0	0.0	0	—
合計	104,802,385	100.0	102,350,467	100.0	2,451,918	102.4
国民健康保険税	19,293,956	—	19,888,773	—	△ 594,817	97.0

（注1）旧法による税：市町村たばこ消費税、電気税、ガス税、木材引取税

（注2）構成比については、端数処理のため必ずしも合計と一致しない

収入額の主なものをみると、市町民税44,639,716千円（構成比42.6%）、固定資産税48,702,178千円（構成比46.5%）となっており、この2つの税で税収入額全体の89%を占め、この2税が市町村の基幹税目であることがいえる。（第2表、図-1）

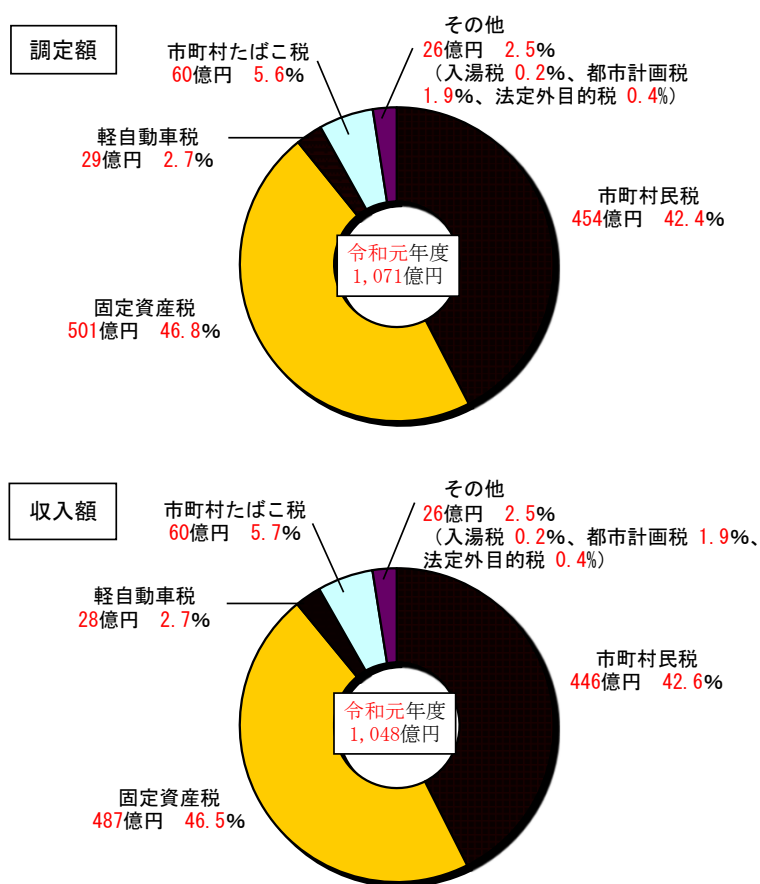
第3表 過去5年間における市町村税収入の推移とその伸長率調（地方財政状況調）

(単位：千円、%)

区分		年度	27	28	29	30	R1
県計			100.0	101.5	103.5	104.1	106.6
			98,312,098	99,807,713	101,788,887	102,350,467	104,802,385
内訳	市計		100.0	101.8	103.5	104.4	105.7
			80,897,272	82,380,697	83,712,523	84,461,853	85,494,519
	町計		100.0	100.1	103.8	102.7	110.9
			17,414,826	17,427,016	18,076,364	17,888,614	19,307,866

※ 各欄上段の数値は、27年度を100とした場合の比率

図-1 令和元年度市町村税の調定額及び収入額の税目別構成比



※端数により、計が合わない場合がある

第4表 市町村民税の納税義務者数及び決算額の推移

○個人住民税

(単位：人、千円、%)

年度		27	28	29	30	R1	増減	増減率
区分							(R1-30)	(R1/30)
納税義務者数	均等割	391,080	394,376	398,178	400,705	404,161	3,456	100.9
	所得割	345,774	349,268	353,251	356,341	358,648	2,307	100.6
均等割額(千円)		1,364,666	1,379,752	1,392,356	1,410,728	1,418,176	7,448	100.5
所得割額(千円)		31,969,046	32,853,870	33,531,652	34,201,325	34,113,431	△87,894	99.7
個人住民税(合計)		33,333,712	34,233,622	34,924,008	35,612,053	35,531,607	△80,446	99.8

(納税義務者数：市町村税課税状況調、決算額：地方財政状況調)

○法人住民税

(単位：人、千円、%)

年度		27	28	29	30	R1	増減	増減率
区分							(R1-30)	(R1/30)
納税義務者数	均等割	19,769	20,047	20,250	20,764	20,924	160	100.8
	法人税割	19,158	19,534	19,537	19,811	19,941	130	100.7
均等割額(千円)		2,338,539	2,344,093	2,417,259	2,496,547	2,559,112	62,565	102.5
法人税割額(千円)		8,104,783	6,245,112	6,012,106	6,762,207	6,548,997	△213,210	96.8
法人住民税(合計)		10,443,322	8,589,205	8,429,365	9,258,754	9,108,109	△150,645	98.4

(納税義務者数：市町村税課税状況調、決算額：地方財政状況調)

第5表 固定資産税決算額の推移

(単位：千円、%)

年度		27	28	29	30	R1	増減	増減率
区分							(R1-30)	(R1/30)
純固定資産税		45,216,098	45,743,441	46,488,068	45,883,028	48,377,709	2,494,681	105.4
	土地	14,110,520	14,026,649	13,991,382	13,670,714	13,760,337	89,623	100.7
	家屋	20,303,113	20,823,527	21,362,162	20,938,190	21,513,900	575,710	102.7
	償却資産	10,802,465	10,893,265	11,134,524	11,274,124	13,103,472	1,829,348	116.2
	市町村交付金	350,551	341,893	334,774	365,770	324,469	△41,301	88.7
固定資産税(合計)		45,566,649	46,085,334	46,822,842	46,248,798	48,702,178	2,453,380	105.3

(地方財政状況調)

第6表 賦課期日(4月1日)現在における軽自動車台数の推移

(単位：台、%)

年度		27	28	29	30	R1	増減	増減率
区分							(R1-30)	(R1/30)
原動機付自転車		43,142	41,348	39,760	38,299	36,868	△1,431	96.3
軽自動車	うち四輪車	331,146	331,897	333,307	334,399	334,927	528	100.2
		323,796	324,616	325,934	326,953	327,355	402	100.1
小型特殊		33,401	33,047	32,626	32,430	32,349	△81	99.8
二輪の小型自動車		12,039	12,105	12,263	12,564	12,786	222	101.8
合計台数		419,728	418,397	417,956	417,692	416,930	△762	99.8

(注) 非課税台数、課税免除台数、減免台数を含む。

(市町村税課税状況調)

- ・「軽自動車」には、軽二輪(125cc~250cc)、三輪車を含む。
- ・「二輪の小型自動車」は250cc~

第7表 市町村たばこ税決算額の推移

(単位：千円、%)

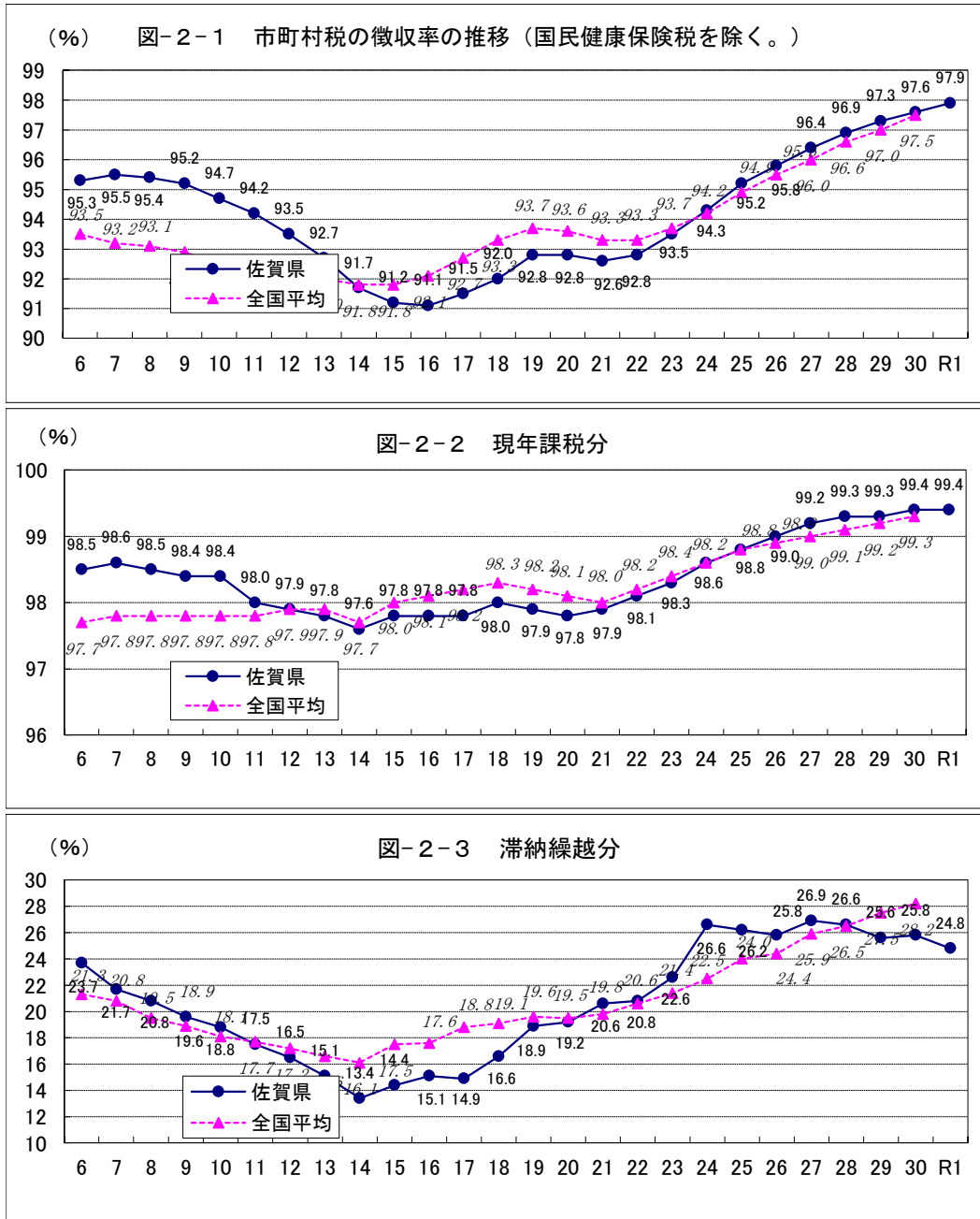
年度		27	28	29	30	R1	増減	伸長率
区分							(R1-30)	(R1/30)
市町村たばこ税		6,572,272	6,404,146	6,144,097	5,953,477	6,022,749	69,272	101.2

(地方財政状況調)

Ⅱ 徴収の状況

○徴収率の推移

令和元年度の佐賀県の市町村税の徴収率（国民健康保険税を除く。）は、97.9%となり、前年度に比べて0.3ポイントの増となった。（図-2、第8表）



第8表 市町村税の徴収率（国民健康保険税を除く）の推移（昭和44年度から）

（単位：％）

年度 区分	昭和 44	45	46	47	48	49	50	51	52	53	54	55	56	57	58	59	60
佐賀県	96.1	96.7	97.1	97.3	97.8	98.1	98.2	98.0	97.9	97.7	97.5	97.2	96.9	96.7	96.5	96.2	95.9
全国平均	96.5	96.7	97.0	97.2	97.2	96.9	96.6	96.6	96.6	96.6	96.6	96.6	96.5	96.4	96.1	96.0	95.8

年度 区分	61	62	63	平成 元	2	3	4	5	6	7	8	9	10	11	12	13	14
佐賀県	95.7	95.7	95.5	95.5	95.6	95.5	95.6	95.5	95.3	95.5	95.4	95.2	94.7	94.2	93.5	92.7	91.7
全国平均	95.8	95.8	95.9	95.9	95.8	95.7	95.2	94.3	93.5	93.2	93.1	92.9	92.5	92.3	92.0	92.0	91.8

年度 区分	15	16	17	18	19	20	21	22	23	24	25	26	27	28	29	30	令和 元
佐賀県	91.2	91.1	91.5	92.0	92.8	92.8	92.6	92.8	93.5	94.3	95.2	95.8	96.4	96.9	97.3	97.6	97.9
全国平均	91.8	92.1	92.7	93.3	93.7	93.6	93.3	93.3	93.7	94.2	94.9	95.5	96.0	96.6	97.0	97.5	

○税目ごとの徴収率

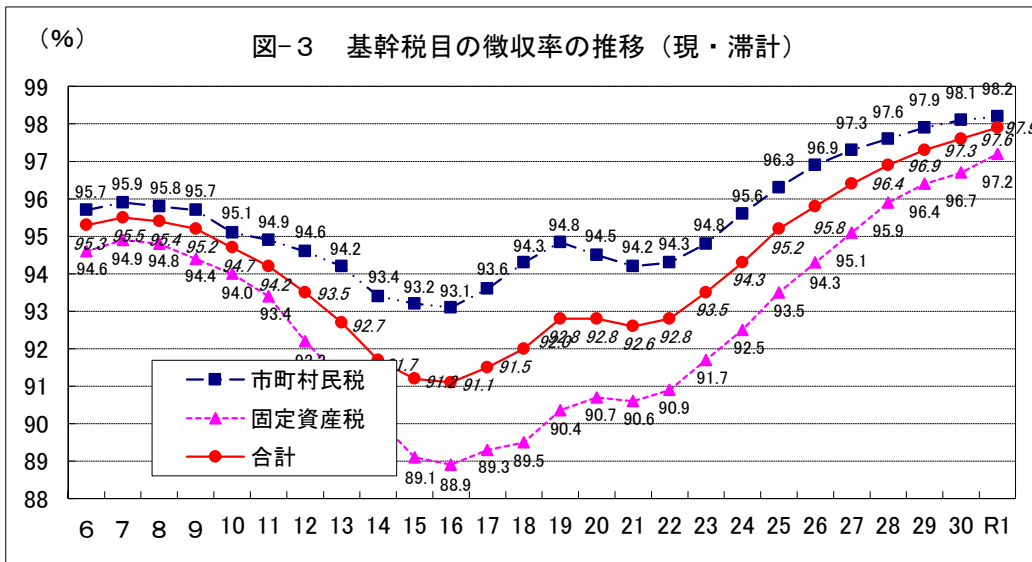
令和元年度の税目別徴収率をみると、市町村税の基幹税目である市町村民税は98.2%で、前年度に比べて0.1ポイントの増となった。固定資産税は97.2%で、前年度に比べて0.5ポイントの増となった。（第9表）

なお、基幹税目の徴収率の推移は図-3のとおりである。

第9表 令和元年度市町村税の税目別徴収率

(単位：%)

税 目	区 分	徴収率 (令和元年度)			30年度	増減 (A - B)
		現年課税分	滞納繰越分	合計 (A)	合計 (B)	
普 通 税		99.4	24.9	97.8	97.5	0.3
1. 市 町 村 民 税		99.4	34.4	98.2	98.1	0.1
(1) 個人均等割		99.2	35.2	97.9	97.7	0.2
(2) 所得割		99.3	35.4	98.0	97.8	0.2
(3) 法人均等割		99.5	23.2	98.7	98.7	0.0
(4) 法人税割		99.9	19.9	99.6	99.7	△ 0.1
2. 固 定 資 産 税		99.4	18.8	97.2	96.7	0.5
(1) 純固定資産税		99.4	18.8	97.2	96.7	0.5
(ア) 土 地		99.4	19.0	97.2	96.7	0.5
(イ) 家 屋		99.4	18.4	97.0	96.6	0.4
(ウ) 償却資産		99.5	19.2	97.6	96.9	0.7
(2) 市町村交付金		100.0	-	100.0	100.0	0.0
3. 軽自動車税		98.7	33.3	96.6	96.3	0.3
4. 市町村たばこ税		100.0	-	100.0	100.0	0.0
5. 鉱 産 税		-	-	-	-	0.0
6. 特別土地保有税		-	0.0	0.0	0.0	0.0
目 的 税		99.7	21.7	98.7	98.4	0.3
1. 入 湯 税		99.9	42.5	99.5	98.8	0.7
2. 都市計画税		99.7	20.7	98.7	98.4	0.3
合 計		99.4	24.8	97.9	97.6	0.3
国民健康保険税		95.9	24.6	86.3	85.6	0.7



○徴収経費の状況

市町村税の徴収に要する経費は、令和元年度は3,127,618千円で、前年度から23.8%（601,773千円）の増となった。市町村税収入額に対する割合は3.0であり、前年度に比べて0.5ポイントの増となった。

（第10表）

第10表 市町村税の徴収に要する経費調（市町村税課税状況調）

（単位：千円、%、人）

内 訳 区 分		税 収 入 額			徴 税 費		
		市町村税	個人の 道府県民税	合計	人件費 +需要費 +その他経費	報奨金等	合計
年度		A	B	(A+B) C	D	E	(D+E) F
R1	市 計	85,494,519	19,868,157	105,362,676	3,274,302	1,230	3,275,532
	町 計	19,307,866	3,675,892	22,983,758	1,059,044	17,804	1,076,848
	県 計	104,802,385	23,544,049	128,346,434	4,333,346	19,034	4,352,380
30	市 計	84,461,853	19,973,119	104,434,972	2,759,703	22,444	2,782,147
	町 計	17,888,614	3,580,953	21,469,567	943,703	16,941	960,644
	県 計	102,350,467	23,554,072	125,904,539	3,703,406	39,385	3,742,791
増 減 (R1-30)	市 計	1,032,666	△ 104,962	927,704	514,599	△ 21,214	493,385
	町 計	1,419,252	94,939	1,514,191	115,341	863	116,204
	県 計	2,451,918	△ 10,023	2,441,895	629,940	△ 20,351	609,589
増減率	(R1/30)	102.4	100.0	101.9	117.0	48.3	116.3

内 訳 区 分		道府県民税 徴収取扱費	道府県民税 取扱費を除く 徴収徴税費	徴税費に 占める 報奨金の割合	税収入額に対する 徴税費の割合	
					(F/C)	(H/A)
年度		G	(F-G) H	(E/H)	(F/C)	(H/A)
R1	市 計	1,009,043	2,266,489	0.1	3.1	2.7
	町 計	215,719	861,129	2.1	4.7	4.5
	県 計	1,224,762	3,127,618	0.6	3.4	3.0
30	市 計	1,002,808	1,779,339	1.3	2.7	2.1
	町 計	214,138	746,506	2.3	4.5	4.2
	県 計	1,216,946	2,525,845	1.6	3.0	2.5
増 減 (R1-30)	市 計	6,235	487,150	△ 1.2	0.4	0.6
	町 計	1,581	114,623	△ 0.2	0.2	0.3
	県 計	7,816	601,773	△ 1.0	0.4	0.5
増減率	(R1/30)	100.6	123.8	37.5	113.3	120.0

内 訳 区 分		徴税職員数（人）			職員一人 当たりの 税収入額	職員一人 当たりの徴税費 (報奨金等除く)
		吏 員	その他 の職員	合計		
年度				I	(C/I)	(D/I)
R1	市 計	341	34	375	280,967	8,731
	町 計	103	9	112	205,212	9,456
	県 計	444	43	487	263,545	8,898
30	市 計	338	33	371	281,496	7,439
	町 計	104	11	115	186,692	8,206
	県 計	442	44	486	259,063	7,620
増 減 (R1-30)	市 計	3	1	4	△ 529	1,292
	町 計	△ 1	△ 2	△ 3	18,520	1,250
	県 計	2	△ 1	1	4,482	1,278
増減率	(R1/30)	100.5	97.7	100.2	101.7	116.8