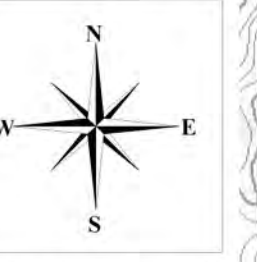
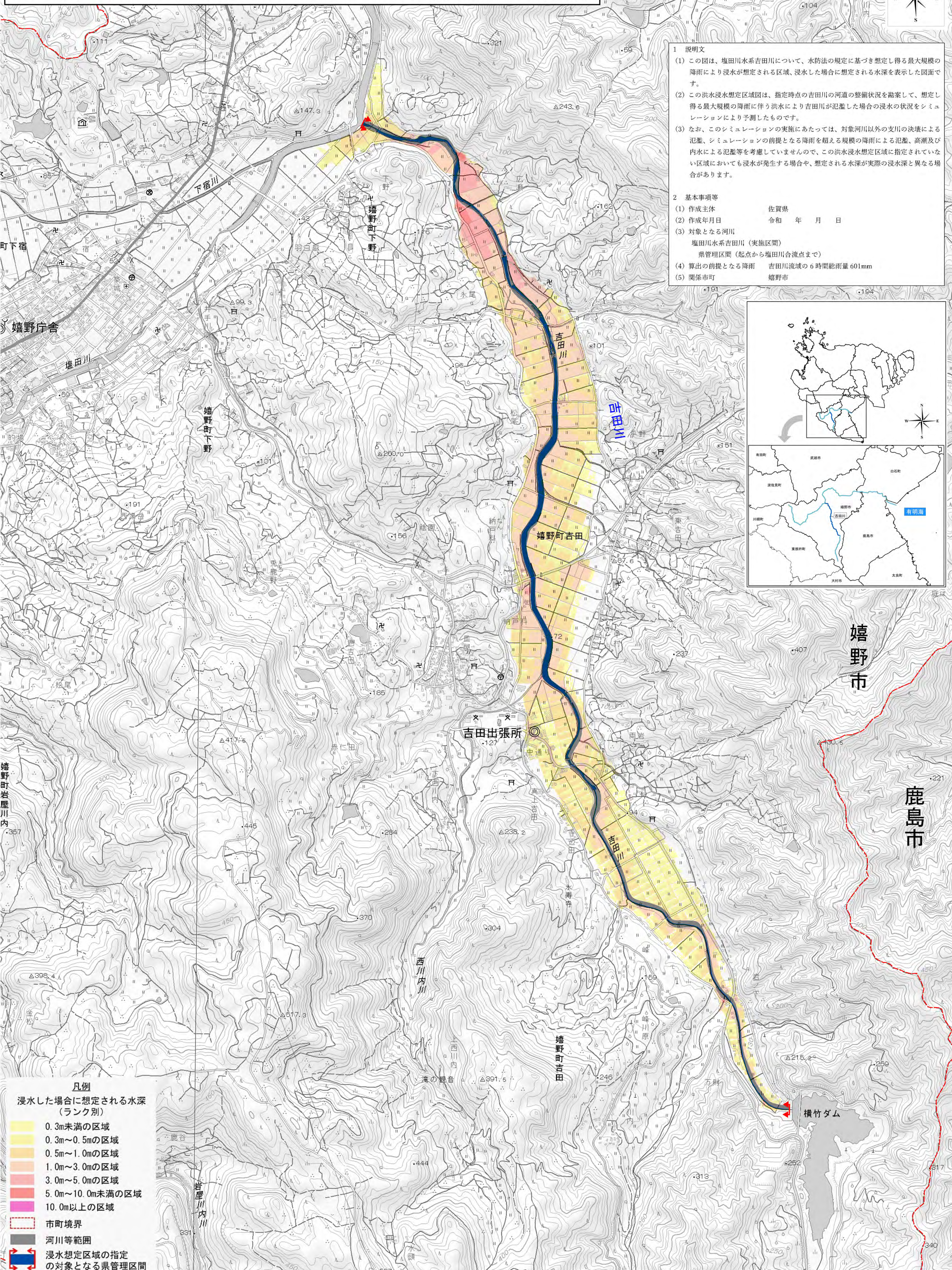
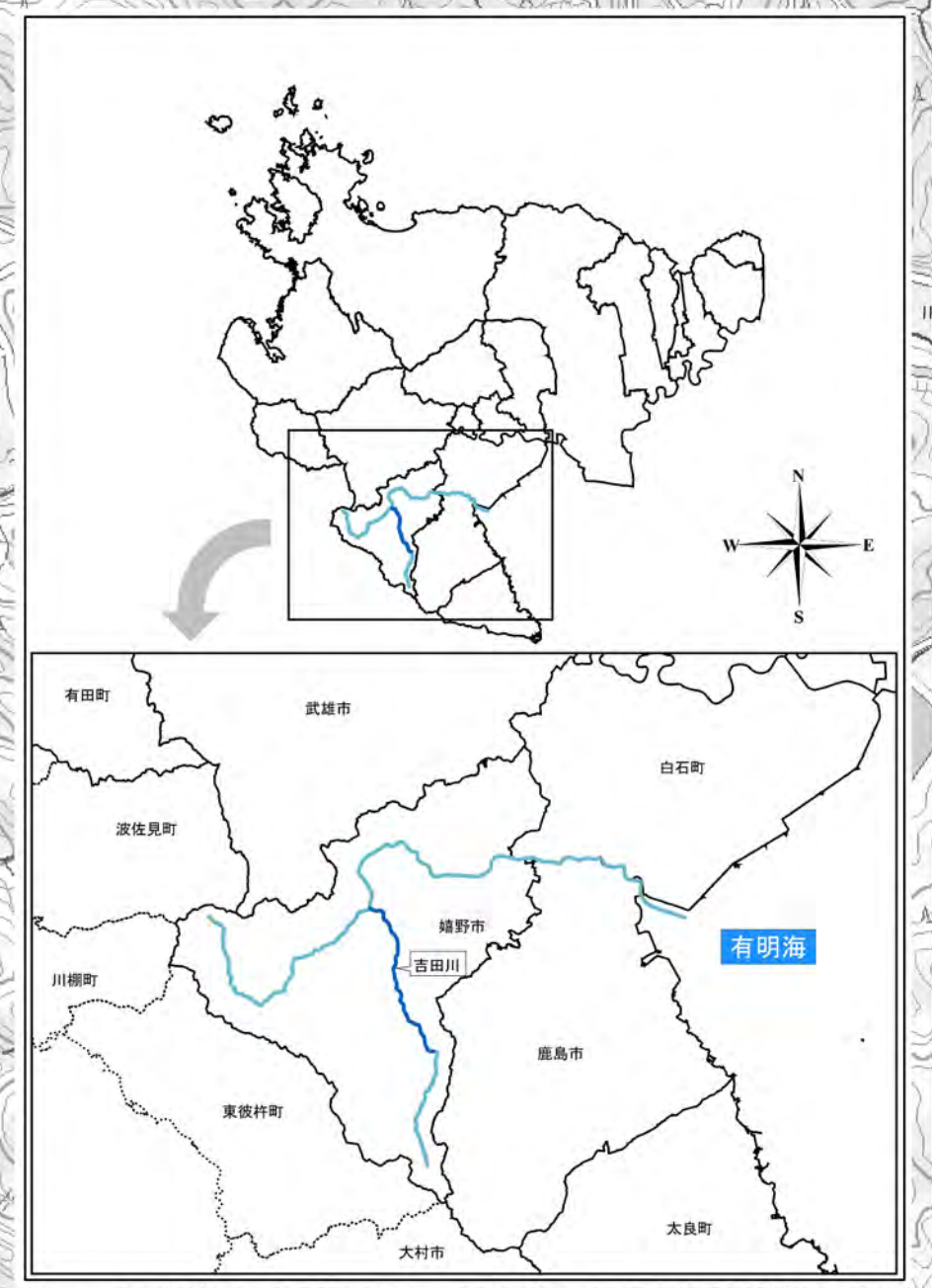


塩田川水系吉田川洪水浸水想定区域図（想定最大規模）



- 1 説明文
- (1) この図は、塩田川水系吉田川について、水防法の規定に基づき想定し得る最大規模の降雨により浸水が想定される区域、浸水した場合に想定される水深を表示した図面です。
 - (2) この洪水浸水想定区域図は、指定時点の吉田川の河道の整備状況を勘案して、想定し得る最大規模の降雨に伴う洪水により吉田川が氾濫した場合の浸水の状況をシミュレーションにより予測したものです。
 - (3) なお、このシミュレーションの実施にあたっては、対象河川以外の支川の決壊による氾濫、シミュレーションの前提となる降雨を超える規模の降雨による氾濫、高潮及び内水による氾濫等を考慮していませんので、この洪水浸水想定区域に指定されていない区域においても浸水が発生する場合や、想定される水深が実際の浸水深と異なる場合があります。
- 2 基本事項等
- | | |
|----------------|---------------------------------------|
| (1) 作成主体 | 佐賀県 |
| (2) 作成年月日 | 令和 年 月 日 |
| (3) 対象となる河川 | 塩田川水系吉田川（実施区間）
県管理区間（起点から塩田川合流点まで） |
| (4) 算出の前提となる降雨 | 吉田川流域の6時間総雨量601mm |
| (5) 関係市町 | 嬉野市 |



凡例

浸水した場合に想定される水深（ランク別）

0.3m未満の区域
0.3m～0.5mの区域
0.5m～1.0mの区域
1.0m～3.0mの区域
3.0m～5.0mの区域
5.0m～10.0m未満の区域
10.0m以上の区域

市町境界

河川等範囲

浸水想定区域の指定の対象となる県管理区間

