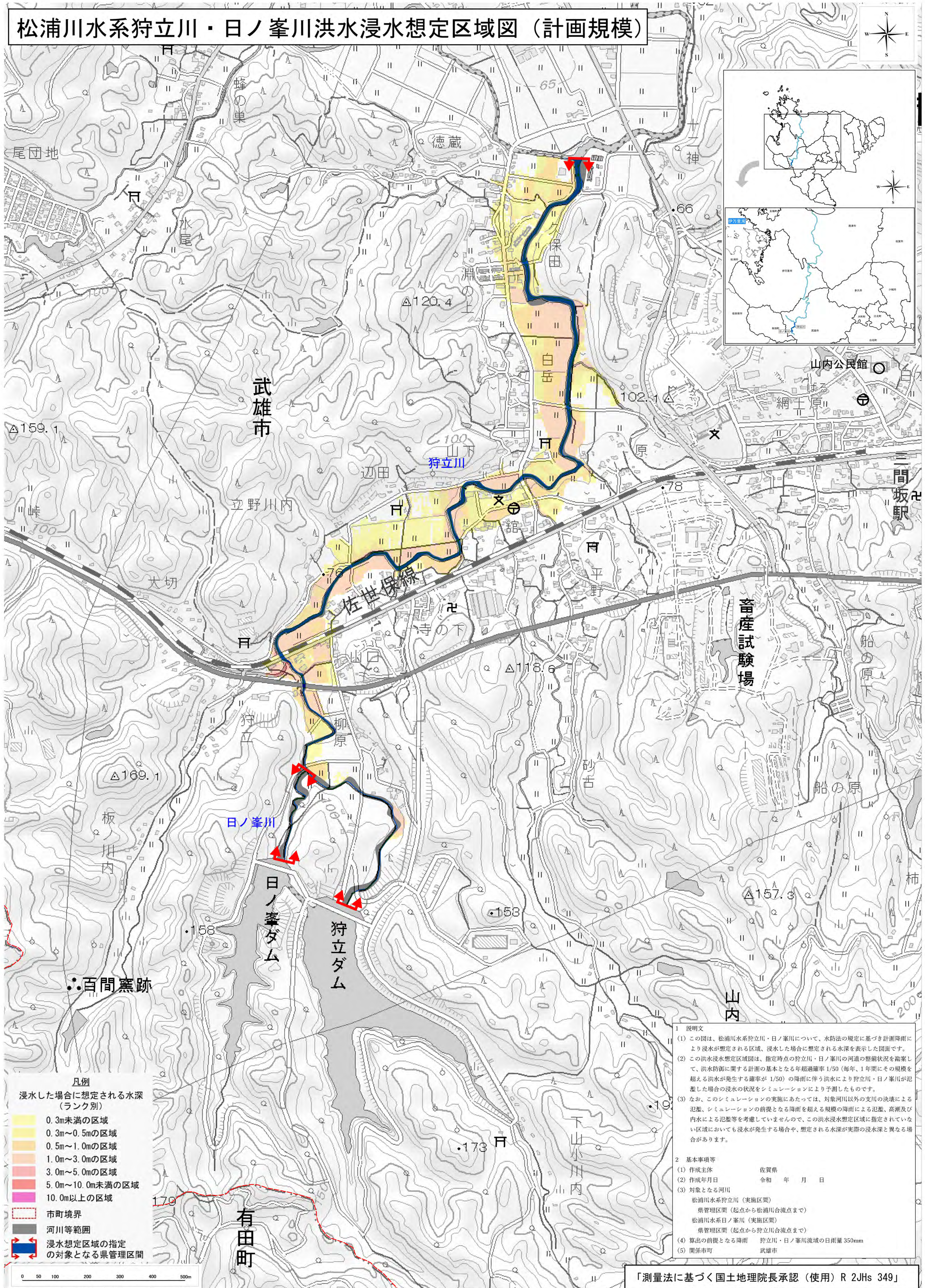


松浦川水系狩立川・日ノ峯川洪水浸水想定区域図（計画規模）



1 説明文

(1) この図は、松浦川水系狩立川・日ノ峯川について、水防法の規定に基づき計画降雨により浸水が想定される区域、浸水した場合に想定される水深を表示した図面です。

(2) この洪水浸水想定区域図は、指定時点の狩立川・日ノ峯川の河道の整備状況を勘案して、洪水防御に関する計画の基本となる年超過確率1/50（毎年、1年間にその規模を超える洪水が発生する確率が1/50）の降雨に伴う洪水により狩立川・日ノ峯川が氾濫した場合の浸水の状況をシミュレーションにより予測したものです。

(3) なお、このシミュレーションの実施にあたっては、対象河川以外の支川の決壊による氾濫、シミュレーションの前提となる降雨を超える規模の降雨による氾濫、高潮及び内水による氾濫等を考慮していませんので、この洪水浸水想定区域に指定されていない区域においても浸水が発生する場合や、想定される水深が実際の浸水深と異なる場合があります。

2 基本事項等

(1) 作成主体 佐賀県

(2) 作成年月日 令和 年 月 日

(3) 対象となる河川
 松浦川水系狩立川（実施区間）
 県管理区間（起点から松浦川合流点まで）
 松浦川水系日ノ峯川（実施区間）
 県管理区間（起点から狩立川合流点まで）

(4) 算出の前提となる降雨 狩立川・日ノ峯川流域の日雨量350mm

(5) 関係市町 武雄市