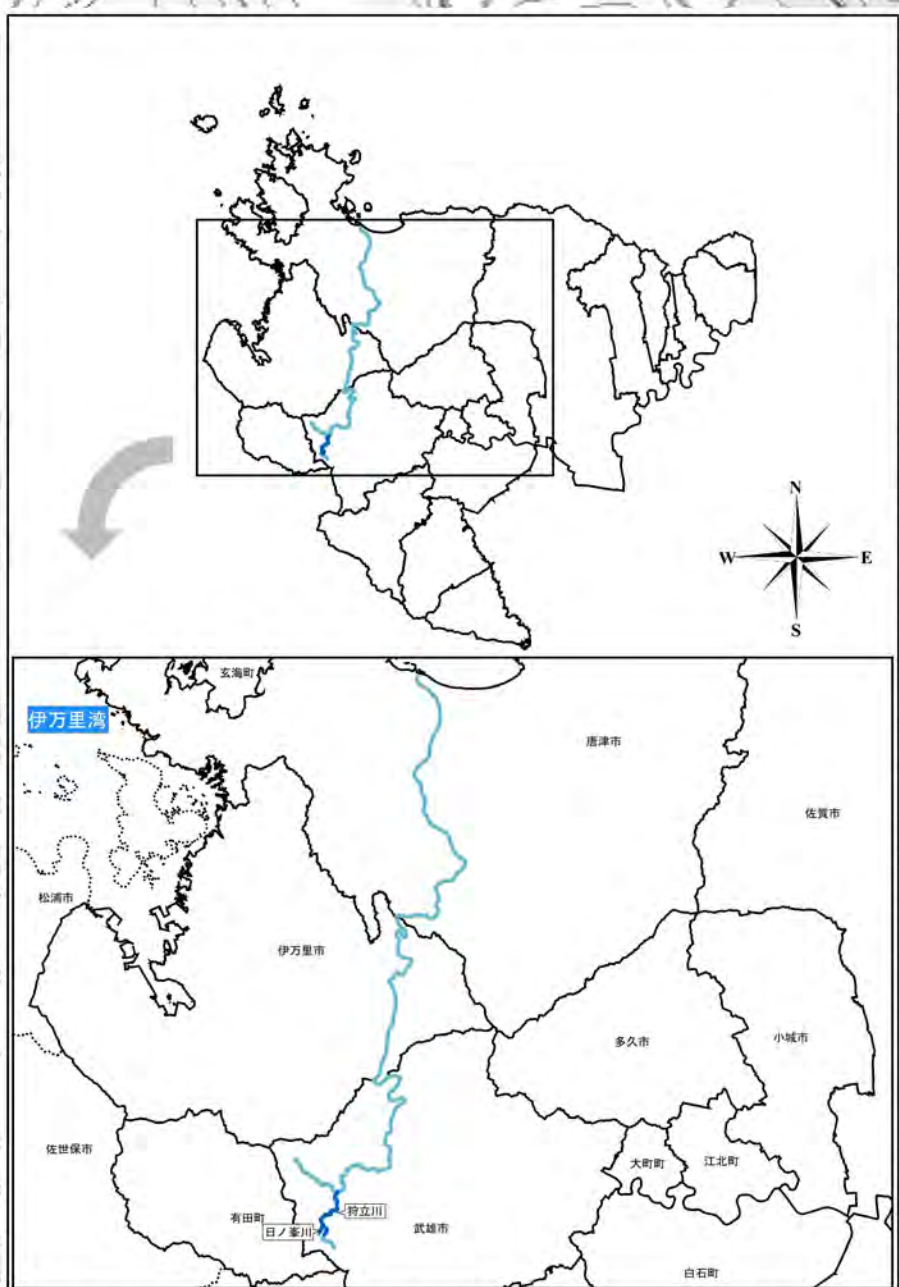
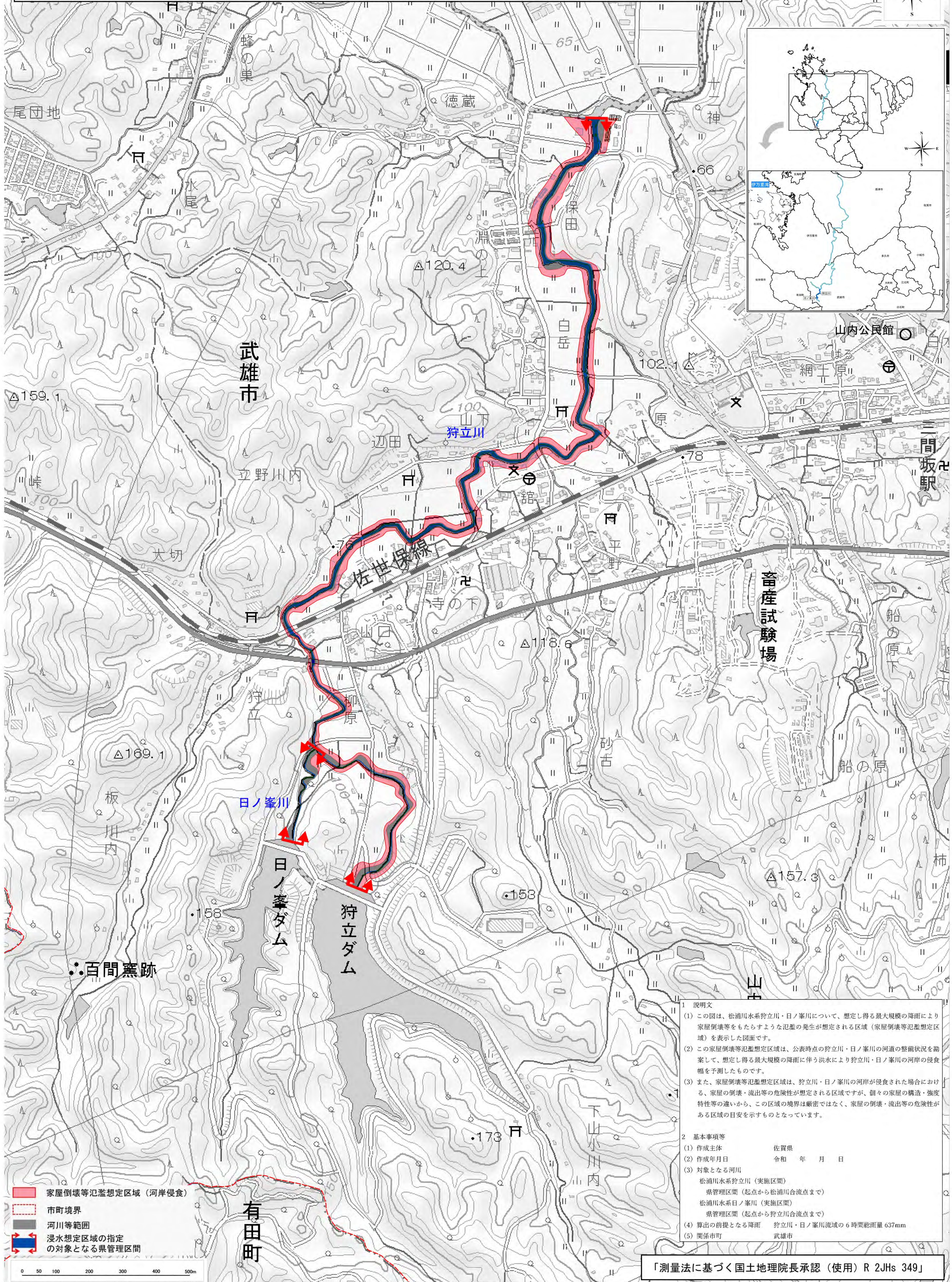


# 松浦川水系狩立川・日ノ峯川家屋倒壊等氾濫想定区域図（河岸侵食）



- 家屋倒壊等氾濫想定区域（河岸侵食）
- 市町境界
- 河川等範囲
- ▶ 浸水想定区域の指定の対象となる県管理区間

- 1 説明文
- (1) この図は、松浦川水系狩立川・日ノ峯川について、想定し得る最大規模の降雨により家屋倒壊等をもたらすような氾濫の発生が想定される区域（家屋倒壊等氾濫想定区域）を表示した図面です。
  - (2) この家屋倒壊等氾濫想定区域は、公表時点の狩立川・日ノ峯川の河道の整備状況を勘案して、想定し得る最大規模の降雨に伴う洪水により狩立川・日ノ峯川の河岸の侵食幅を予測したものです。
  - (3) また、家屋倒壊等氾濫想定区域は、狩立川・日ノ峯川の河岸が侵食された場合における、家屋の倒壊・流出等の危険性が想定される区域ですが、個々の家屋の構造・強度特性等の違いから、この区域の境界は厳密ではなく、家屋の倒壊・流出等の危険性がある区域の目安を示すものとなっています。
- 2 基本事項等
- (1) 作成主体 佐賀県
  - (2) 作成年月日 令和 年 月 日
  - (3) 対象となる河川
    - 松浦川水系狩立川（実施区間）  
県管理区間（起点から松浦川合流点まで）
    - 松浦川水系日ノ峯川（実施区間）  
県管理区間（起点から狩立川合流点まで）
  - (4) 算出の前提となる降雨 狩立川・日ノ峯川流域の6時間総雨量 637mm
  - (5) 関係市町 武雄市