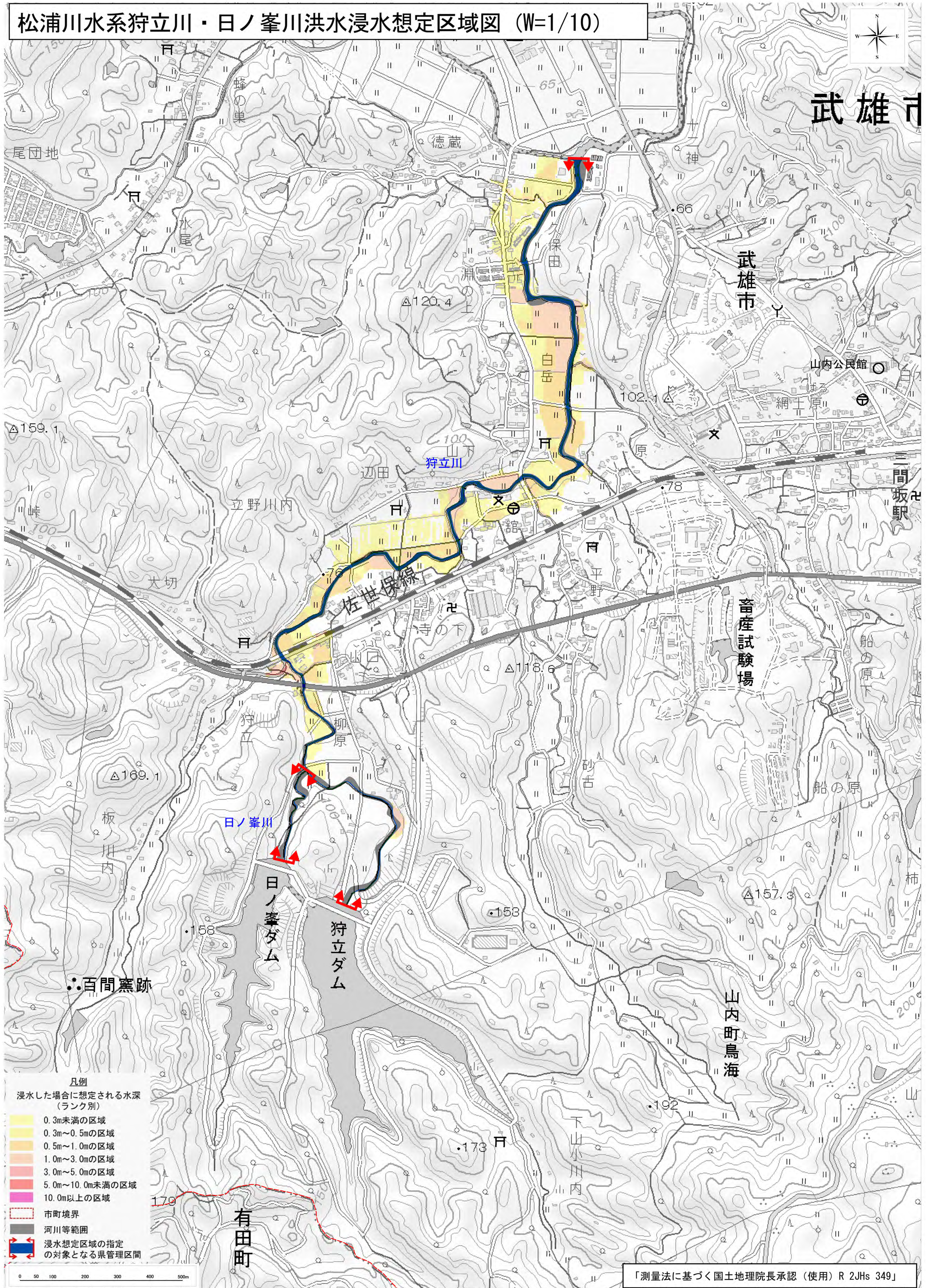


# 松浦川水系狩立川・日ノ峯川洪水浸水想定区域図 (W=1/10)



武雄市

武雄市

山内公民館

三間坂駅

畜産試験場

山内町鳥海

有田町

- 凡例
- 浸水した場合に想定される水深  
(ランク別)
- 0.3m未満の区域
  - 0.3m~0.5mの区域
  - 0.5m~1.0mの区域
  - 1.0m~3.0mの区域
  - 3.0m~5.0mの区域
  - 5.0m~10.0m未満の区域
  - 10.0m以上の区域
- 市町境界
- 河川等範囲
- 浸水想定区域の指定  
の対象となる県管理区間

0 50 100 200 300 400 500m

「測量法に基づく国土地理院長承認 (使用) R 2JHs 349」