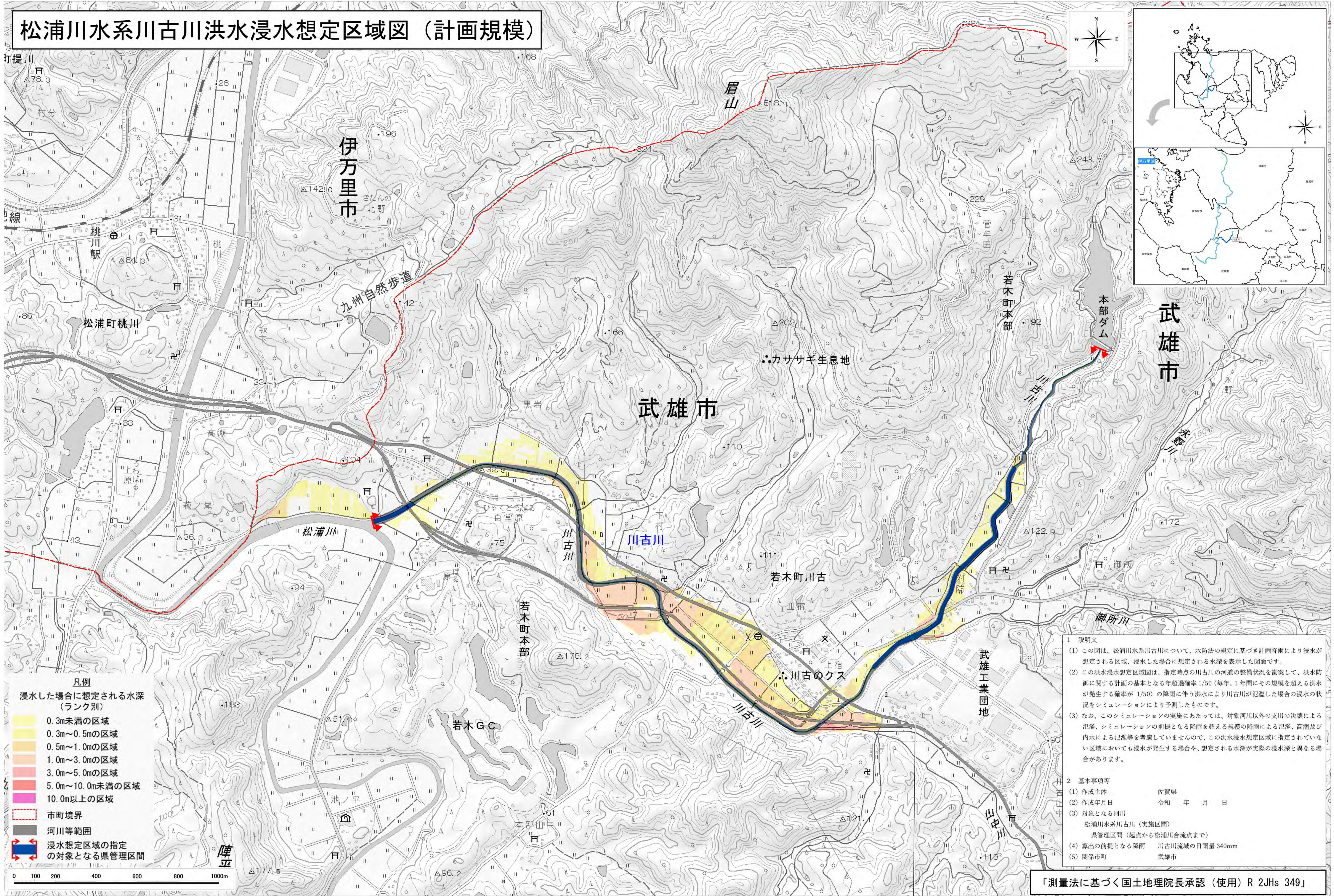


松浦川水系川古川洪水浸水想定区域図（計画規模）



- 凡例**
- 浸水した場合に想定される水深（ランク別）
- 0.3m未満の区域
 - 0.3m～0.5mの区域
 - 0.5m～1.0mの区域
 - 1.0m～3.0mの区域
 - 3.0m～5.0mの区域
 - 5.0m～10.0m未満の区域
 - 10.0m以上の区域
- 市町境界
- 河川等範囲
- 浸水想定区域の指定の対象となる県管理区間

- 1 説明文**
- (1) この図は、松浦川水系川古川について、水防法の規定に基づき計画降雨により浸水が想定される区域、浸水した場合に想定される水深を表示した図面です。
 - (2) この洪水浸水想定区域図は、指定時点の川古川の河道の整備状況を勘案して、洪水防衛に関する計画の基本となる年超過確率 1/50（毎年、1年間にその規模を超える洪水が発生する確率が 1/50）の降雨に伴う洪水により川古川が氾濫した場合の浸水の状況をシミュレーションにより予測したものです。
 - (3) なお、このシミュレーションの実施にあたっては、対象河川以外の支川の決壊による氾濫、シミュレーションの前提となる降雨を超える規模の降雨による氾濫、高潮及び内水による氾濫等を考慮していませんので、この洪水浸水想定区域に指定されていない区域においても浸水が発生する場合や、想定される水深が実際の浸水深と異なる場合があります。
- 2 基本事項等**
- | | |
|----------------|---------------------|
| (1) 作成主体 | 佐賀県 |
| (2) 作成年月日 | 令和 年 月 日 |
| (3) 対象となる河川 | 松浦川水系川古川（実施区間） |
| | 県管理区間（起点から松浦川合流点まで） |
| (4) 算出の前提となる降雨 | 川古川流域の日雨量 340mm |
| (5) 関係市町 | 武雄市 |