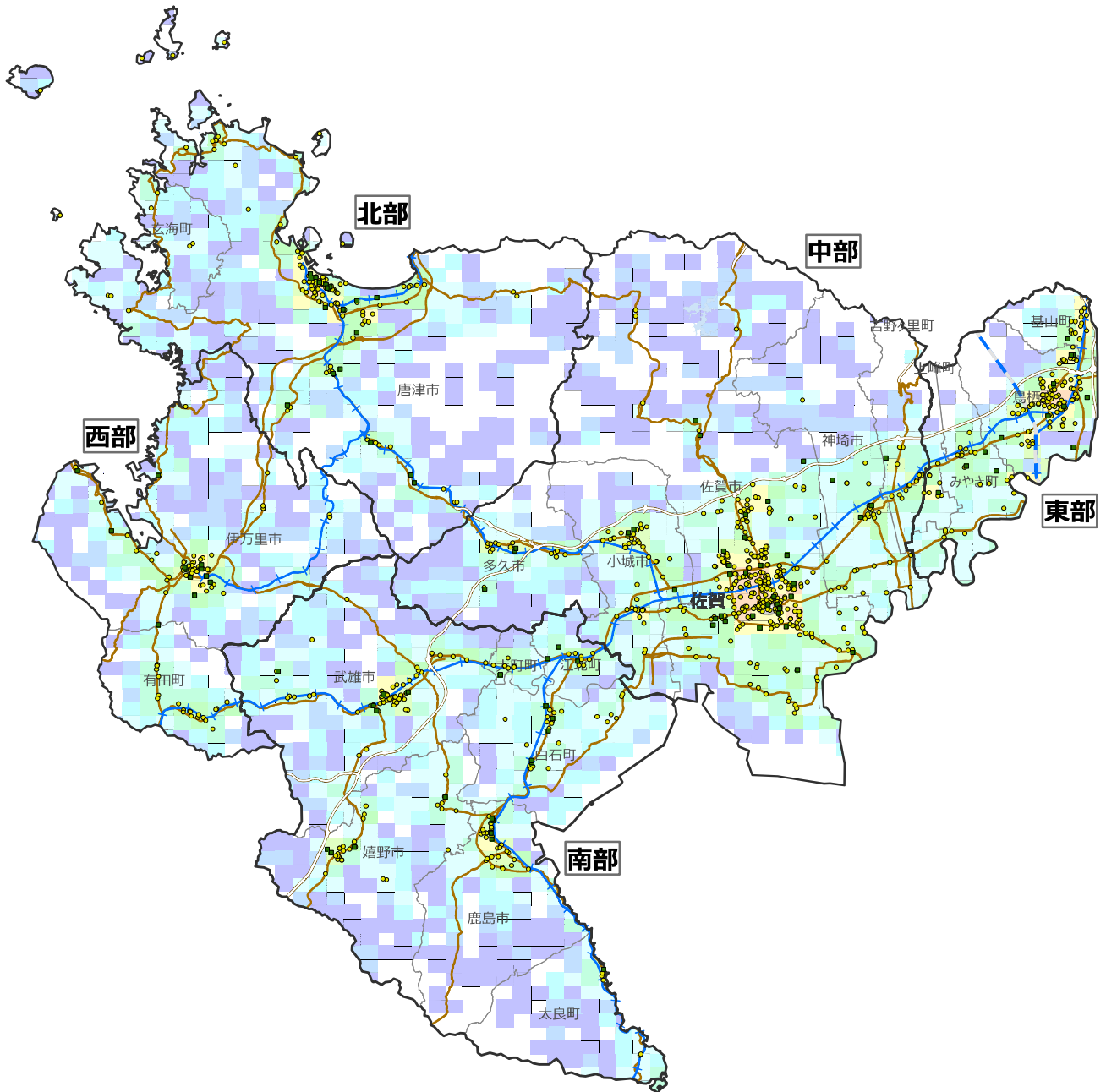


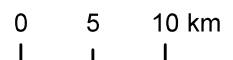
医療施設（病院／一般診療所）の所在地マップ^o（地方厚生局届出情報）



(c) Esri Japan

佐賀県

- 県庁所在地
 - 医療施設（病院）
 - 医療施設（一般診療所）
 - 新幹線
 - JR
 - 高速道路
 - 国道
- 平成27年国勢調査
人口メッシュ（人）
- 50 100 200 500 1000 2000 3000 5000 12000



注：地理情報は平成30年4月時点
この地図の作成にあたっては、国土地理院の承認を得て、同院発行の数値地図（国土基本情報）電子国土基本図（地図情報）を使用した。（承認番号 平30情使 第524-1号）