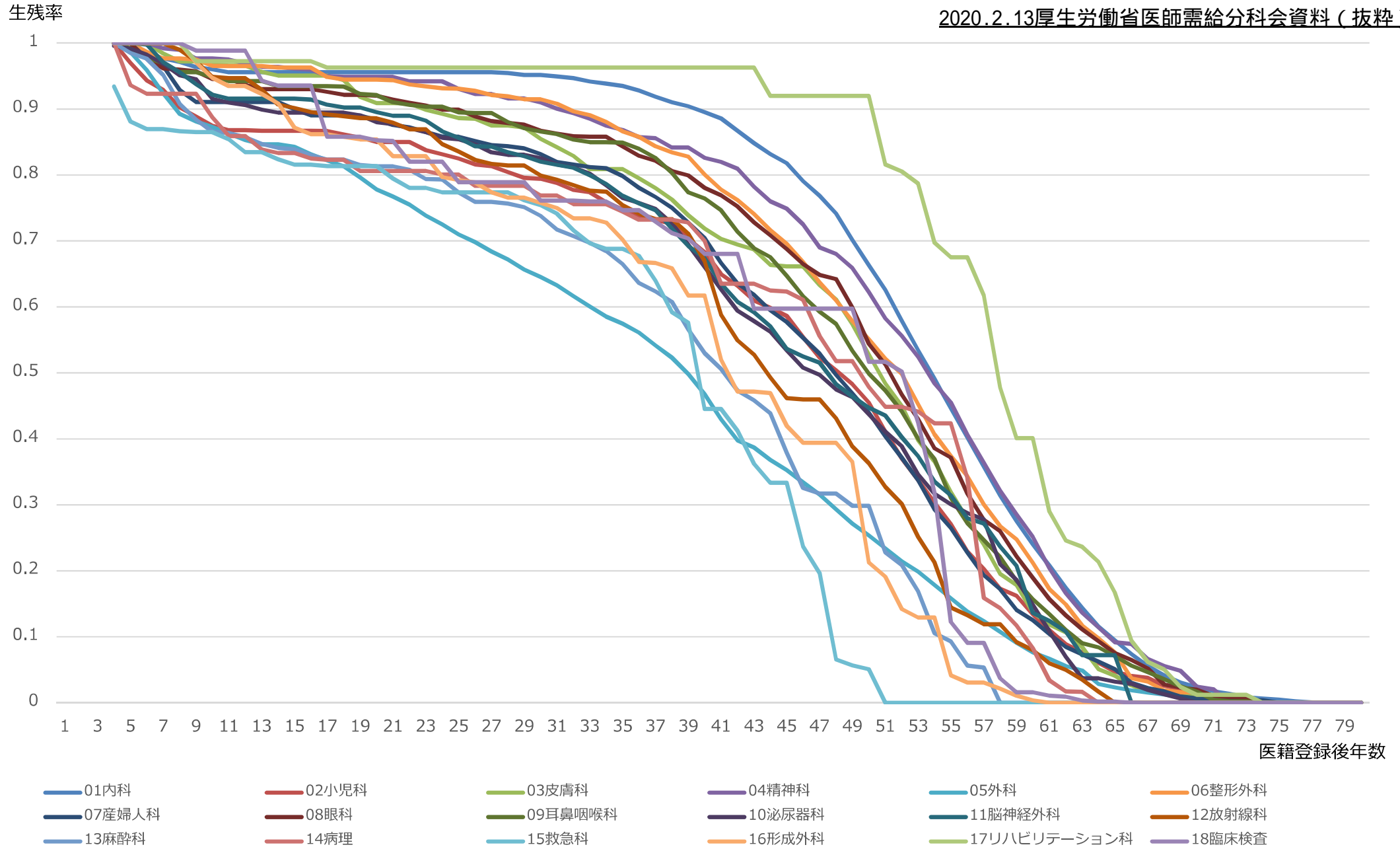


診療科別生残率（男性）

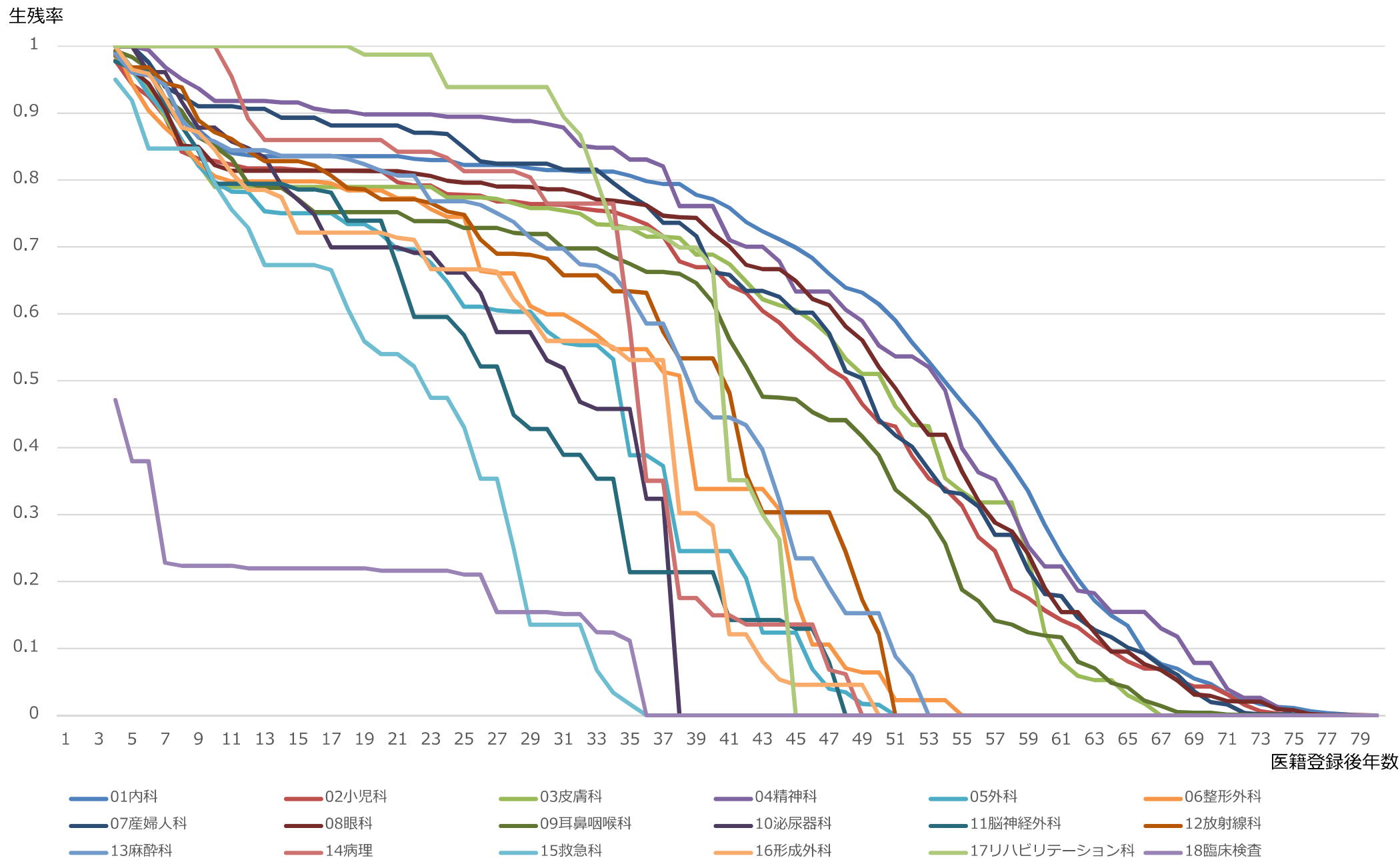
参考資料 5

2020.2.13厚生労働省医師需給分科会資料（抜粋）



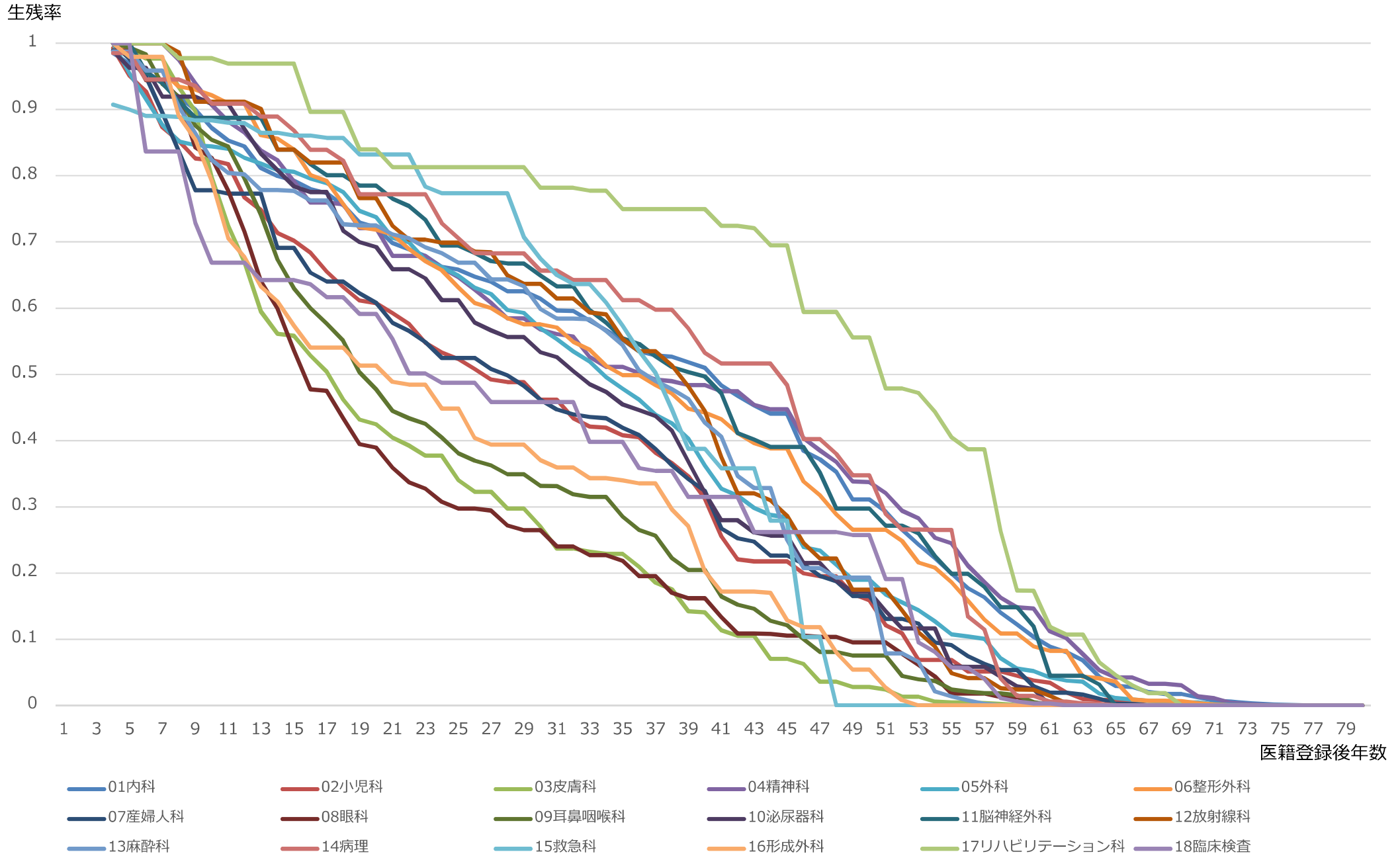
※2010年～2018年の医師届出票（主たる診療科別医師数を基本診療領域に統合したもの）を利用して作成

診療科別生残率（女性）



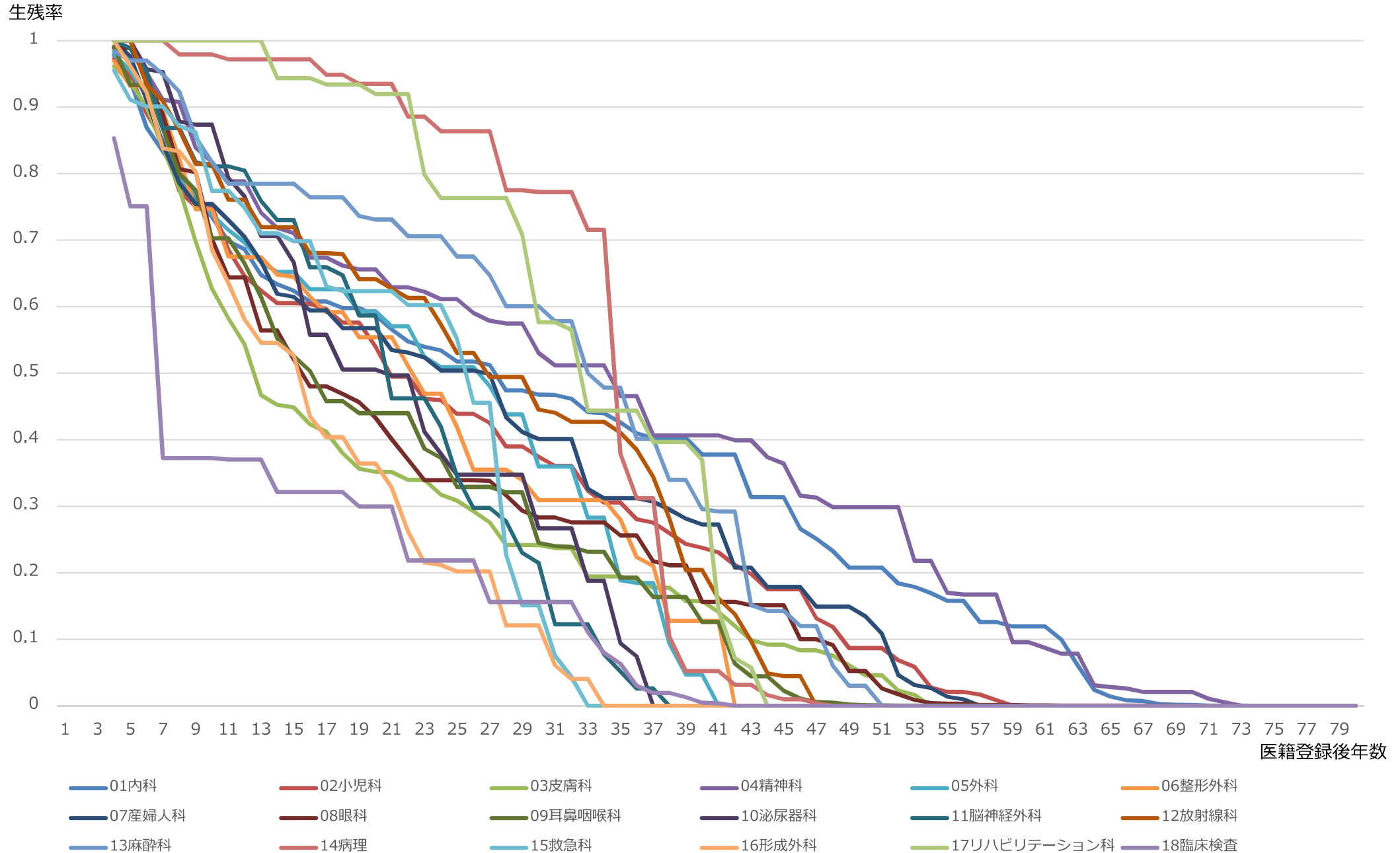
※2010年～2018年の医師届出票（主たる診療科別医師数を基本診療領域に統合したもの）を利用して作成

診療科別生残率（男性・病院勤務医）



※2010年～2018年の医師届出票（主たる診療科別医師数を基本診療領域に統合したもの）を利用して作成

診療科別生残率（女性・病院勤務医）



※2010年～2018年の医師届出票（主たる診療科別医師数を基本診療領域に統合したもの）を利用して作成