

物件番号 R6-1 ~ R6-2 設置場所



(参考) 佐賀空港

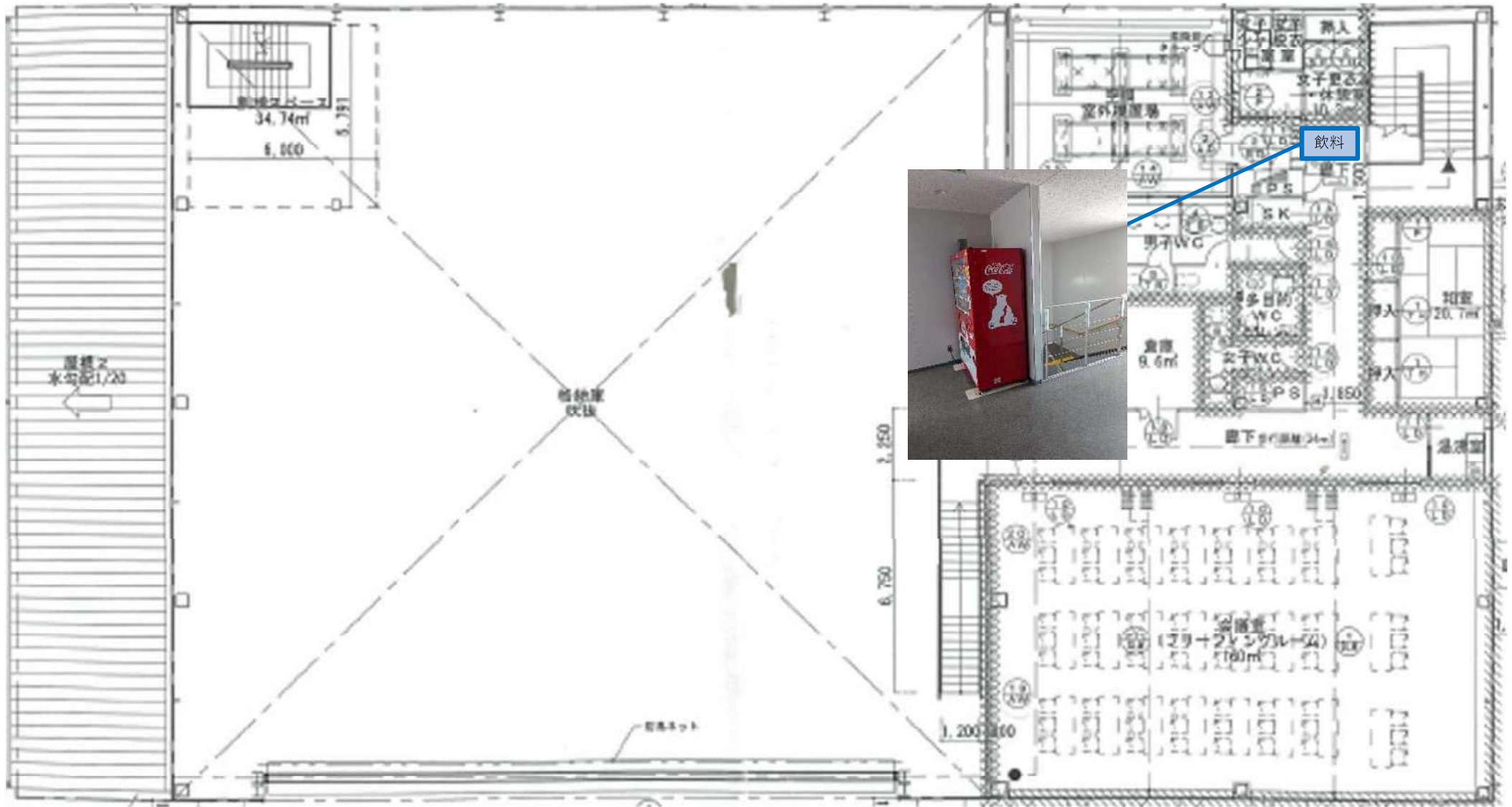
○所在地  
〒840-2212 佐賀県佐賀市川副町犬井道8884  
佐賀県防災航空センター



# 物件番号 R6-1設置場所

設置場所 防災航空センター 2階  
所在地 佐賀県佐賀市川副町犬井道8884

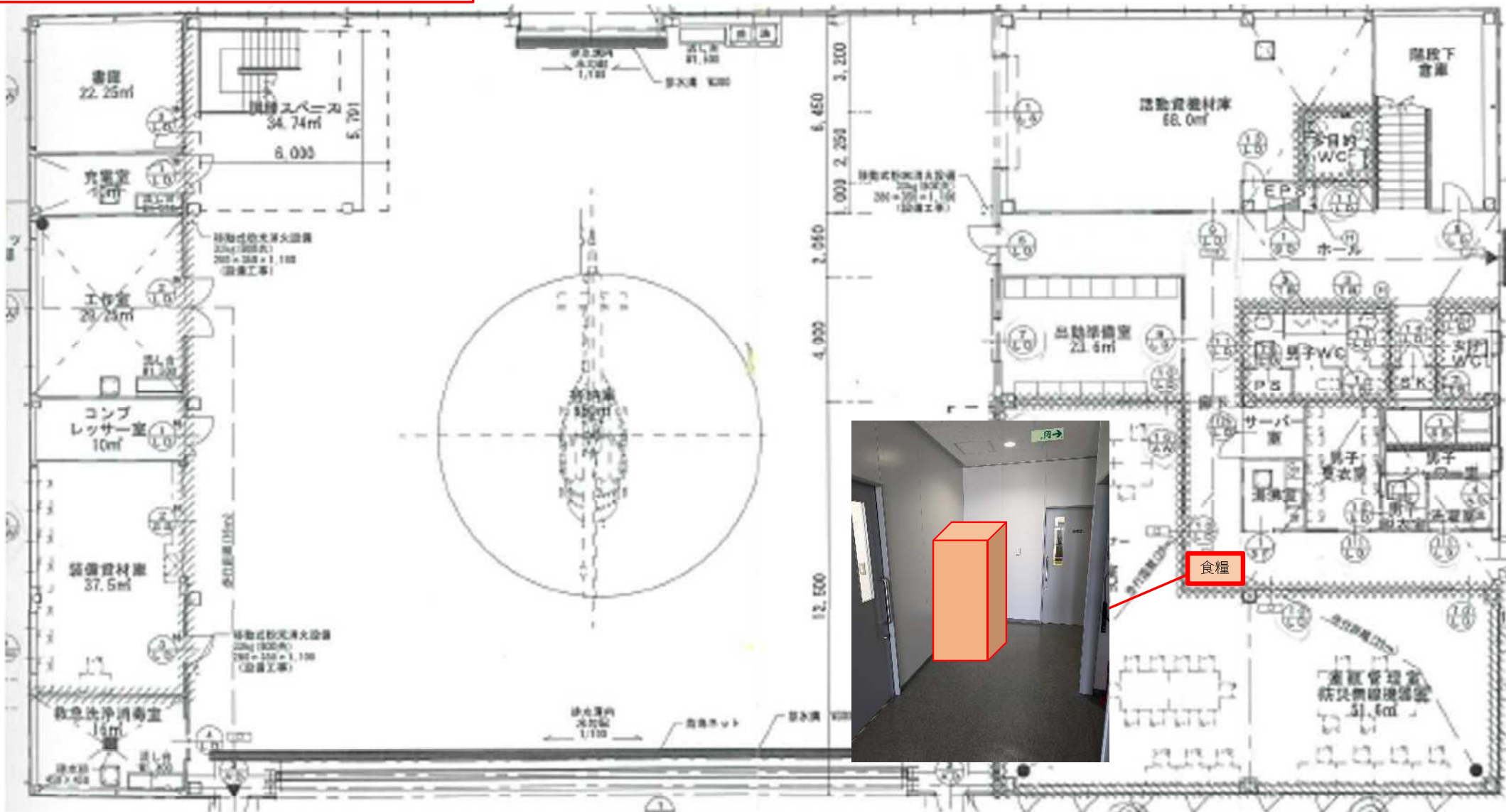
○ 2階



# 物件番号 R6-2設置場所

設置場所 防災航空センター 1階  
所在地 佐賀市川副町犬井道8884

○ 1階



# 物件番号 R6-3 設置場所

設置場所 林業試験場森の道具箱（資材庫）前  
所在地 佐賀市大和町大字池上3398

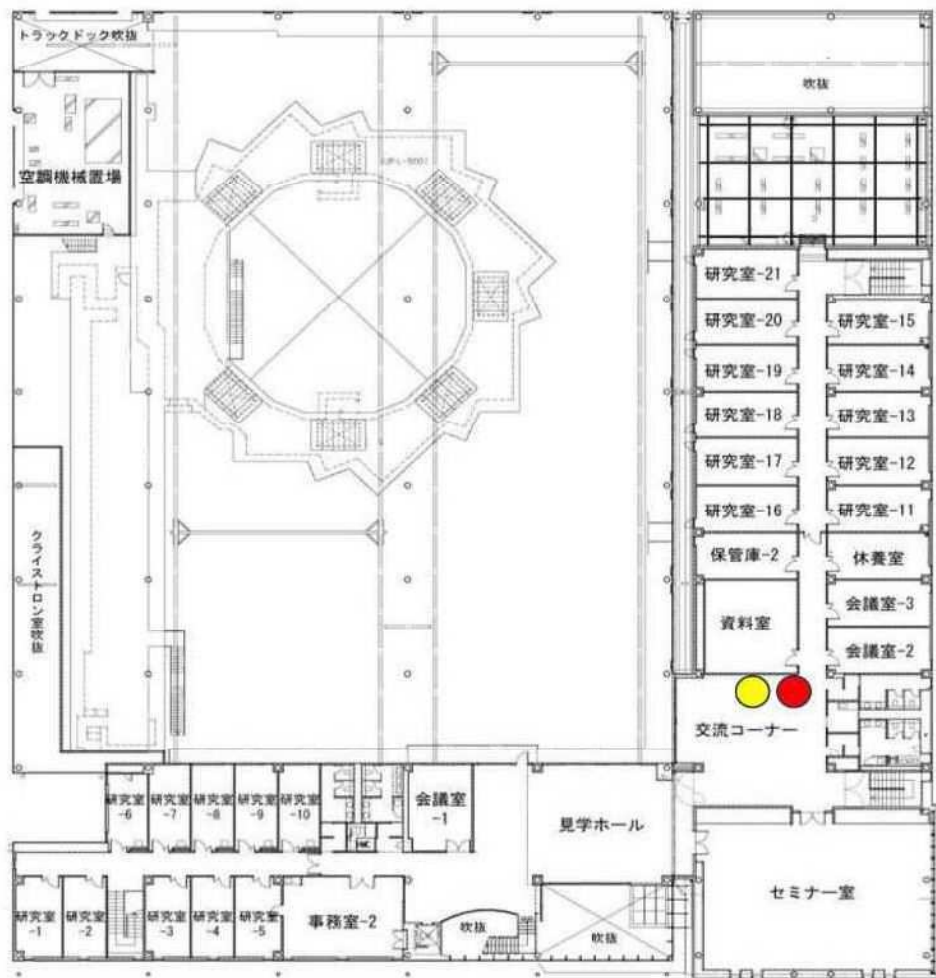


設置場所	林業試験場森の道具箱（資材庫）前
貸付区分	土地
貸付面積	2.31㎡（幅2.10m×奥行1.10m）
用途	清涼飲料水 1台

設置場所 佐賀県立九州シンクロトロン  
光研究センター2階交流コーナー南  
所在地 鳥栖市弥生が丘8丁目7番

物件番号 R6-5 設置場所

<位置図：佐賀県立九州シンクロトロン光研究センター2階平面図>



● …既設      ● …今回希望

<現場写真>



□ …今回新規設置希望

貸付区分	建物
貸付面積	1.70m <sup>2</sup> (幅1.31m×奥行1.30m)
用途	食品1台

物件番号 R6-8 設置場所

所在地 唐津市大名小路3-1  
 設置場所 唐津保健福祉事務所 1階ロビー（階段下）

地図



平面図



貸付区分	建物
貸付面積	1.80㎡ (幅1.80m×奥行1.00m)
用途	清涼飲料水 1台

物件番号 R6-8 設置場所

<<参考>>

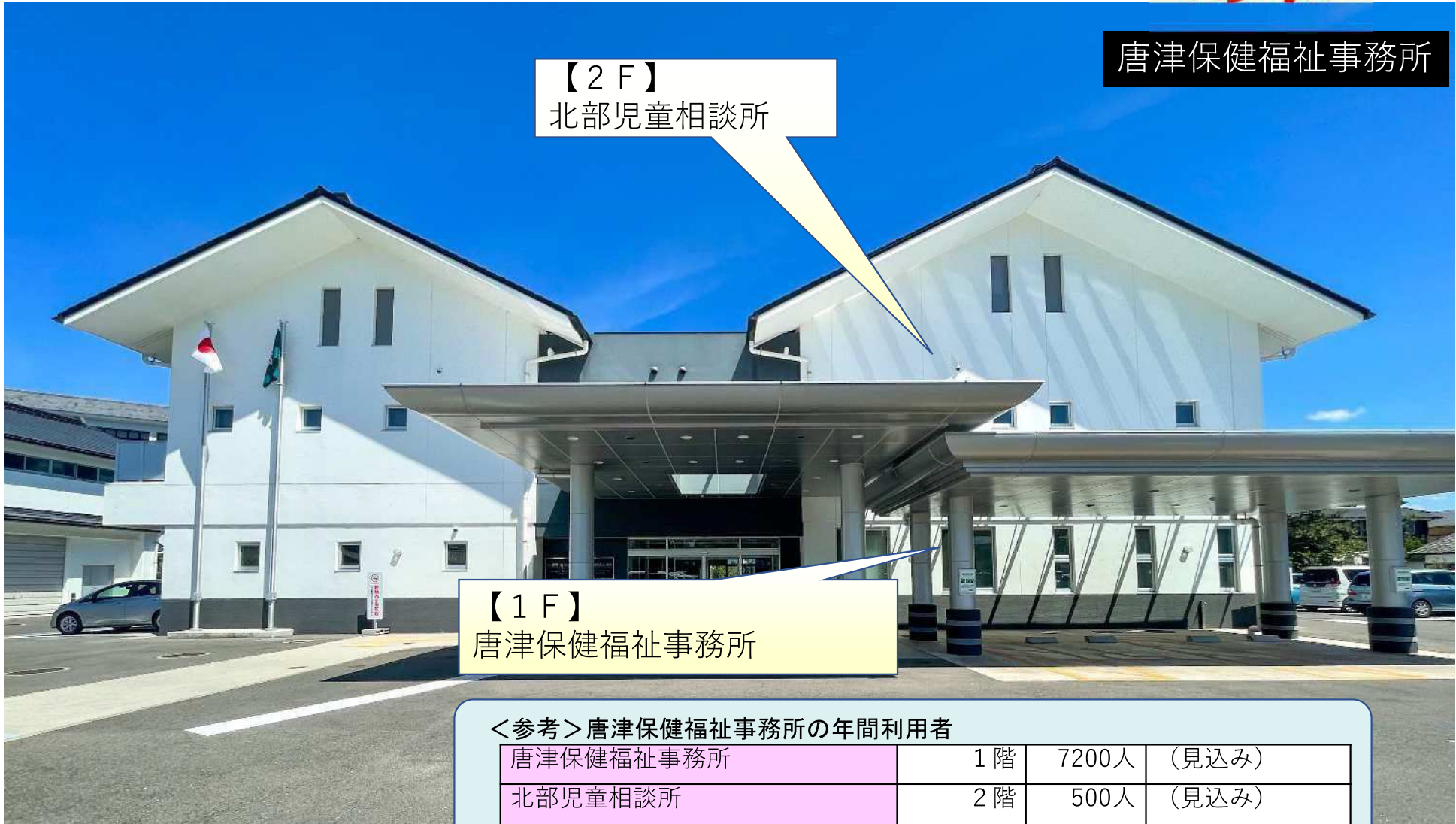
唐津保健福祉事務所

【2 F】  
北部児童相談所

【1 F】  
唐津保健福祉事務所

<参考> 唐津保健福祉事務所の年間利用者

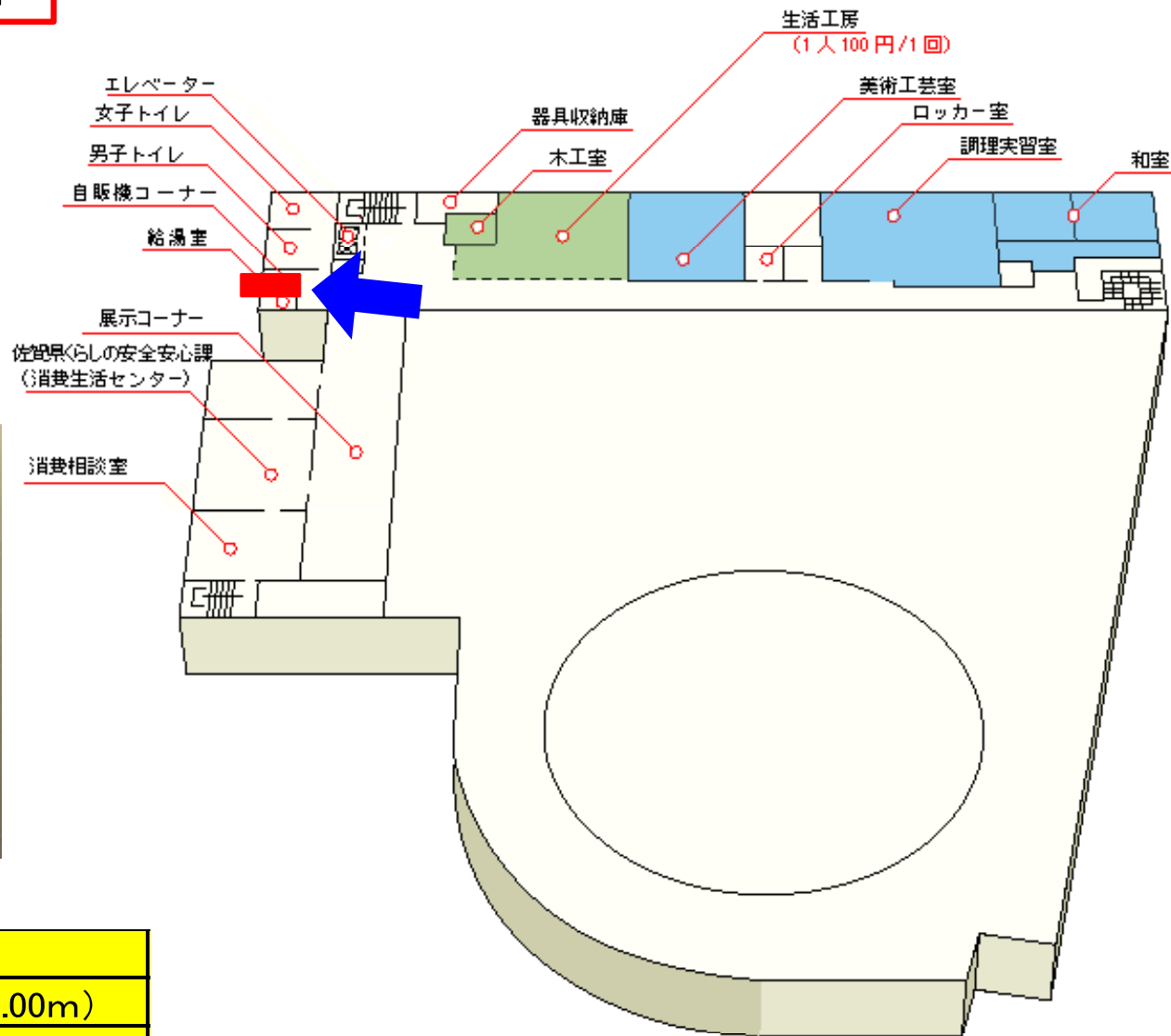
唐津保健福祉事務所	1階	7200人	(見込み)
北部児童相談所	2階	500人	(見込み)



物件番号 R6-9 設置場所

設置場所 アバンセ 3階西給湯室前  
 所在地 佐賀市天神三3丁目2-11

3階平面図



貸付区分	建物
貸付面積	1.75㎡(幅1.75m×奥行1.00m)
用途	清涼飲料水 1台



【地図】佐賀県立男女共同参画センター及び佐賀県立生涯学習センター（愛称：アバンセ）

（佐賀市天神3丁目2-11）

物件番号 R6-9 設置場所

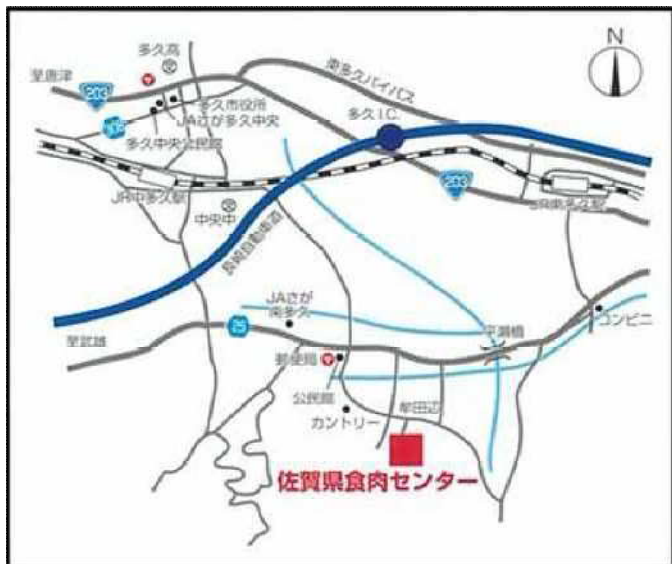


# 物件番号 R6-10～R6-11 設置場所

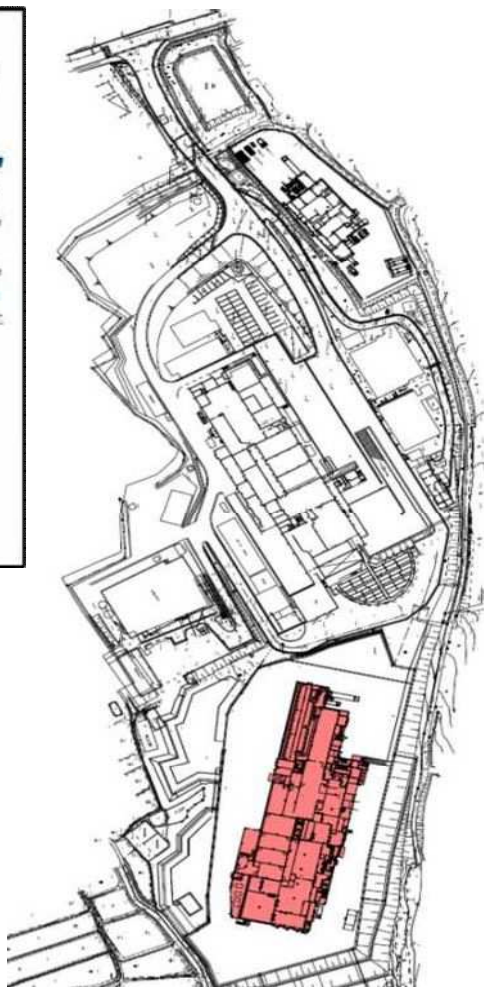
物件番号	R6-10	設置場所	佐賀県食肉センター牛処理施設内 1
物件番号	R6-11	設置場所	佐賀県食肉センター牛処理施設内 2

所在地 多久市南多久町大字下多久 4 1 2 7 - 1

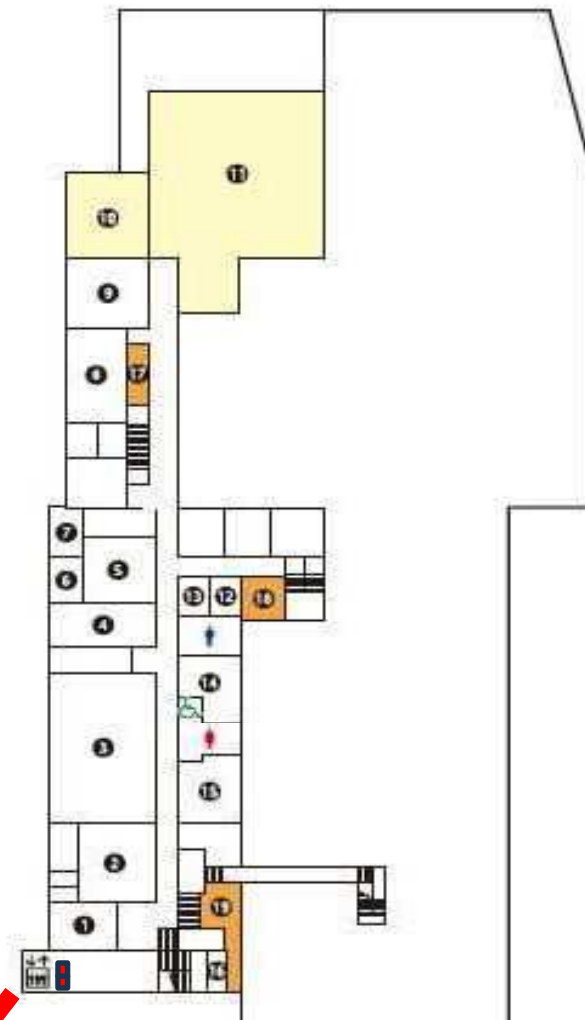
【地図】



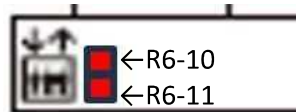
【敷地全体】



【食肉センター牛処理施設 2階】



物件番号	種別区分	貸付面積
R6-10	飲料	1.75㎡ = 幅1.75m × 奥行1.00m
R6-11	飲料	1.75㎡ = 幅1.75m × 奥行1.00m



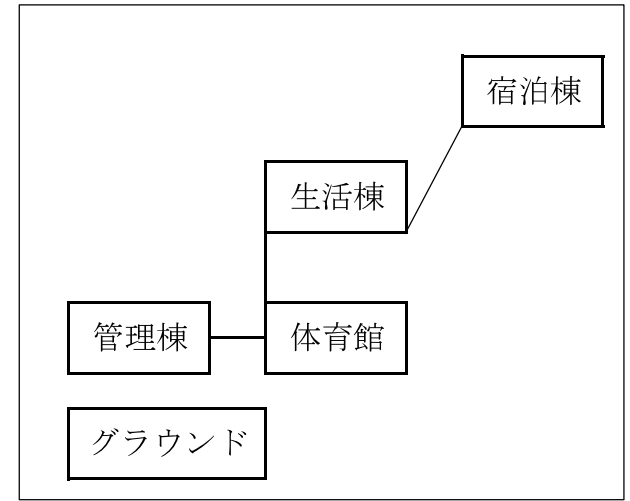
# 物件番号 R6-14 設置場所



宿泊棟

生活棟(1階)

新規 既設(2台)



**設置場所 波戸岬少年自然の家渡廊下 (生活棟前)**  
**所在地 唐津市鎮西町名護屋5581-1**

- ・貸付区分 建物
- ・貸付面積 2.20㎡ (幅2.20m×奥行1.00m)
- ・用途 アイスクリーム自販機 1台

