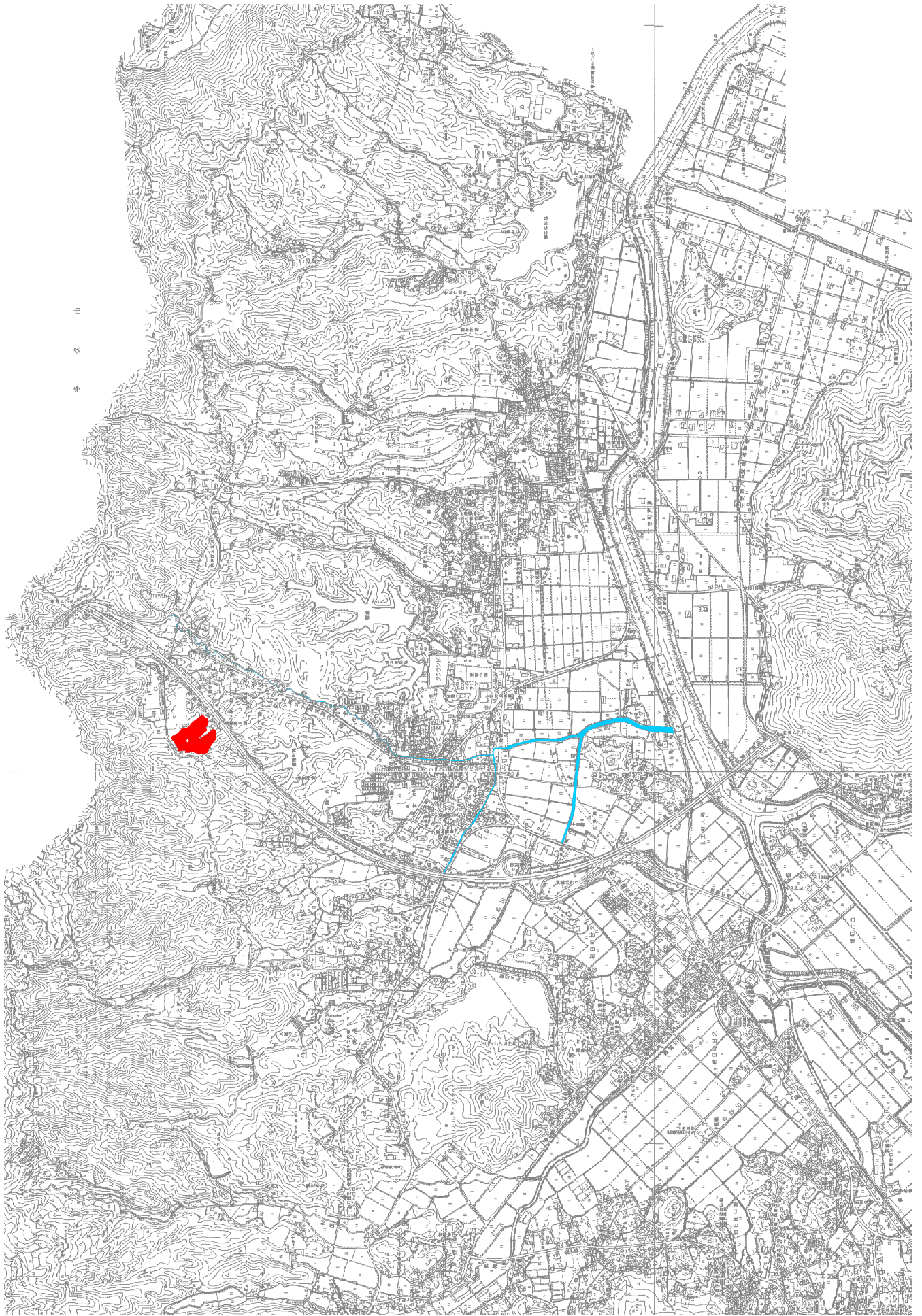


森林法に定める審査

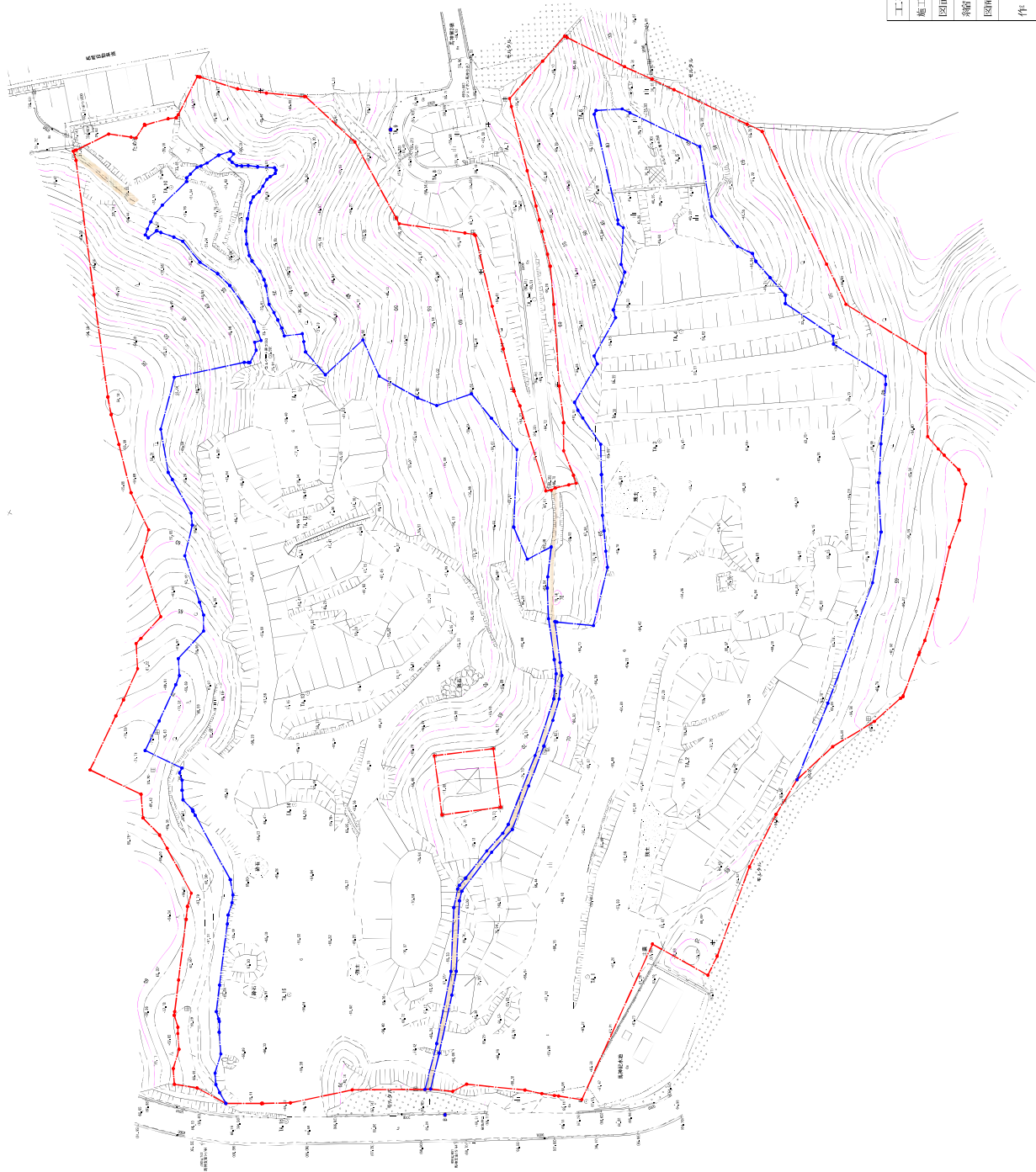
審査表

申請者	株式会社 内分組 代表取締役 金原 義訓		開発の目的	残土処分場	
開発に係る森林	武雄市北方町大字大崎字黒坊2724番 1 外 1 字24筆				
申請の種類	新規				
申請日	令和4年7月1日	受理日	令和4年7月1日	進達日	令和4年7月1日
現在の完了予定年月日	令和9年11月30日	変更後の完了予定年月日	-		
開発の規模	区分	今回申請			
	①開発に係る森林面積	2.7365ha			
	②地域森林計画対象森林面積	3.9152ha			
	③開発区域面積	2.7365ha			
	④事業区域面積	3.9849ha			
	⑤切土量	20,123m ³			
	⑥盛土量	194,715m ³			
権限の取得状況	同意取得済				
関係地区との協議状況	同意取得済				
隣接地権者の同意	同意取得済				
残置森林（造成森林）等の配置に関する事項	区分	今回変更			
	①残置森林面積	1.1787ha			
	②保全帯面積	1.2252ha			
	③造成森林面積	1.1543ha			
	④対象外森林面積	0.0465ha			
	⑤造成緑地面積	0.6355ha			
	⑥残置森林率	-			
	⑦森林率	77.01%			
他法令の許認可	法令名等【申請名等】		状態	時点	備考
	道路法第24条【道路工事施行承認申請書】		承認済	H10.12.10	
	道路法第24条【承認書】		承認済	H31.3.14	
	武雄市法定外公共物管理条例【法定外公共物形状変更承認書】		承認済	R4.9.27	
	文化財保護法第93条【埋蔵文化財発掘の届出】		届出済	R4.8.31	
	土壌汚染対策法第4条第1項【一定の規模以上の土地の形質の変更届書】		届出済	R4.8.29	



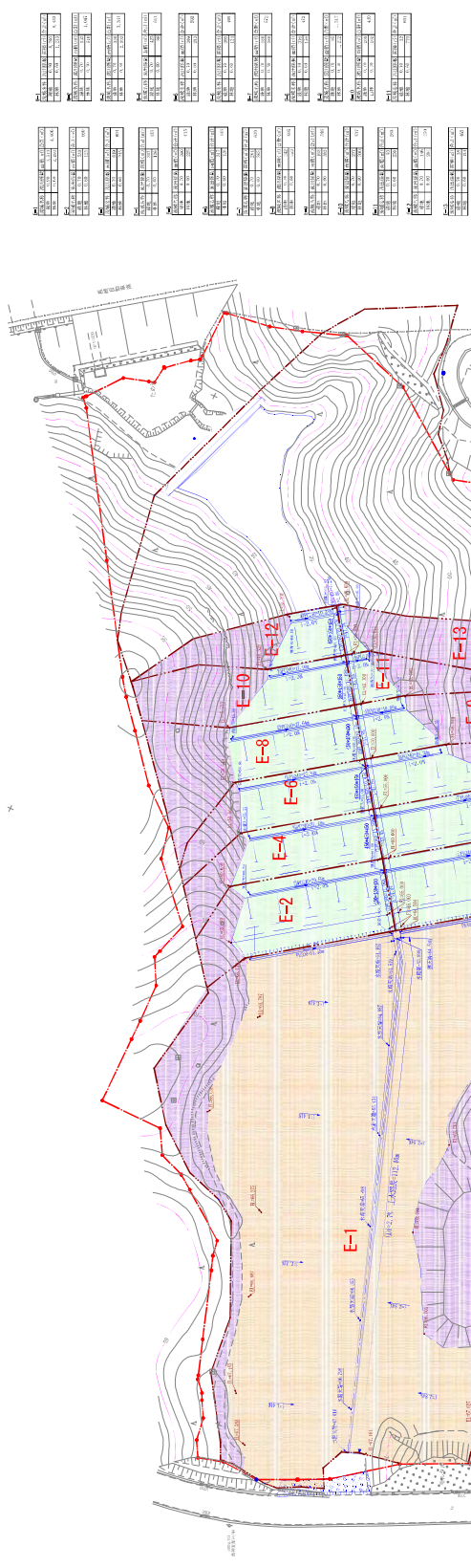


区画番号	区画面積	区画容積	区画容積率	区画容積率
1	2,824.10	1,000.00	35.44	12.41
2	2,824.10	1,000.00	35.44	12.41
3	2,824.10	1,000.00	35.44	12.41
4	2,824.10	1,000.00	35.44	12.41
5	2,824.10	1,000.00	35.44	12.41
6	2,824.10	1,000.00	35.44	12.41
7	2,824.10	1,000.00	35.44	12.41
8	2,824.10	1,000.00	35.44	12.41
9	2,824.10	1,000.00	35.44	12.41
10	2,824.10	1,000.00	35.44	12.41
11	2,824.10	1,000.00	35.44	12.41
12	2,824.10	1,000.00	35.44	12.41
13	2,824.10	1,000.00	35.44	12.41
14	2,824.10	1,000.00	35.44	12.41
15	2,824.10	1,000.00	35.44	12.41
16	2,824.10	1,000.00	35.44	12.41
17	2,824.10	1,000.00	35.44	12.41
18	2,824.10	1,000.00	35.44	12.41
19	2,824.10	1,000.00	35.44	12.41
20	2,824.10	1,000.00	35.44	12.41
21	2,824.10	1,000.00	35.44	12.41
22	2,824.10	1,000.00	35.44	12.41
23	2,824.10	1,000.00	35.44	12.41
24	2,824.10	1,000.00	35.44	12.41
25	2,824.10	1,000.00	35.44	12.41
26	2,824.10	1,000.00	35.44	12.41
27	2,824.10	1,000.00	35.44	12.41
28	2,824.10	1,000.00	35.44	12.41
29	2,824.10	1,000.00	35.44	12.41
30	2,824.10	1,000.00	35.44	12.41
31	2,824.10	1,000.00	35.44	12.41
32	2,824.10	1,000.00	35.44	12.41
33	2,824.10	1,000.00	35.44	12.41
34	2,824.10	1,000.00	35.44	12.41
35	2,824.10	1,000.00	35.44	12.41
36	2,824.10	1,000.00	35.44	12.41
37	2,824.10	1,000.00	35.44	12.41
38	2,824.10	1,000.00	35.44	12.41
39	2,824.10	1,000.00	35.44	12.41
40	2,824.10	1,000.00	35.44	12.41
41	2,824.10	1,000.00	35.44	12.41
42	2,824.10	1,000.00	35.44	12.41
43	2,824.10	1,000.00	35.44	12.41
44	2,824.10	1,000.00	35.44	12.41
45	2,824.10	1,000.00	35.44	12.41
46	2,824.10	1,000.00	35.44	12.41
47	2,824.10	1,000.00	35.44	12.41
48	2,824.10	1,000.00	35.44	12.41
49	2,824.10	1,000.00	35.44	12.41
50	2,824.10	1,000.00	35.44	12.41
51	2,824.10	1,000.00	35.44	12.41
52	2,824.10	1,000.00	35.44	12.41
53	2,824.10	1,000.00	35.44	12.41
54	2,824.10	1,000.00	35.44	12.41
55	2,824.10	1,000.00	35.44	12.41
56	2,824.10	1,000.00	35.44	12.41
57	2,824.10	1,000.00	35.44	12.41
58	2,824.10	1,000.00	35.44	12.41
59	2,824.10	1,000.00	35.44	12.41
60	2,824.10	1,000.00	35.44	12.41
61	2,824.10	1,000.00	35.44	12.41
62	2,824.10	1,000.00	35.44	12.41
63	2,824.10	1,000.00	35.44	12.41
64	2,824.10	1,000.00	35.44	12.41
65	2,824.10	1,000.00	35.44	12.41
66	2,824.10	1,000.00	35.44	12.41
67	2,824.10	1,000.00	35.44	12.41
68	2,824.10	1,000.00	35.44	12.41
69	2,824.10	1,000.00	35.44	12.41
70	2,824.10	1,000.00	35.44	12.41
71	2,824.10	1,000.00	35.44	12.41
72	2,824.10	1,000.00	35.44	12.41
73	2,824.10	1,000.00	35.44	12.41
74	2,824.10	1,000.00	35.44	12.41
75	2,824.10	1,000.00	35.44	12.41
76	2,824.10	1,000.00	35.44	12.41
77	2,824.10	1,000.00	35.44	12.41
78	2,824.10	1,000.00	35.44	12.41
79	2,824.10	1,000.00	35.44	12.41
80	2,824.10	1,000.00	35.44	12.41
81	2,824.10	1,000.00	35.44	12.41
82	2,824.10	1,000.00	35.44	12.41
83	2,824.10	1,000.00	35.44	12.41
84	2,824.10	1,000.00	35.44	12.41
85	2,824.10	1,000.00	35.44	12.41
86	2,824.10	1,000.00	35.44	12.41
87	2,824.10	1,000.00	35.44	12.41
88	2,824.10	1,000.00	35.44	12.41
89	2,824.10	1,000.00	35.44	12.41
90	2,824.10	1,000.00	35.44	12.41
91	2,824.10	1,000.00	35.44	12.41
92	2,824.10	1,000.00	35.44	12.41
93	2,824.10	1,000.00	35.44	12.41
94	2,824.10	1,000.00	35.44	12.41
95	2,824.10	1,000.00	35.44	12.41
96	2,824.10	1,000.00	35.44	12.41
97	2,824.10	1,000.00	35.44	12.41
98	2,824.10	1,000.00	35.44	12.41
99	2,824.10	1,000.00	35.44	12.41
100	2,824.10	1,000.00	35.44	12.41



作業区域
 開発区域
 法定外道路

工事名	御内分道 馬神線十号分道工事
施工箇所	武雄市北方町大字大崎宮原坊
図面種類	現況図
縮尺	A1=1/500 A3=1/1000
図面番号	令和4年6月10日作成
図面作成日	武雄市馬神線二丁目7番1号 的ニニニニニニニニニニニニニニニ 代表取締役 堀田 秀
作成者	



- 雨水流域(林地)
- 雨水流域(裸地)
- 雨水流域(緑地)
- 雨水流域
- 事業区域

1.1.1	1.1.2	1.1.3	1.1.4	1.1.5	1.1.6	1.1.7	1.1.8	1.1.9	1.1.10	1.1.11	1.1.12	1.1.13	1.1.14	1.1.15	1.1.16	1.1.17	1.1.18	1.1.19	1.1.20	1.1.21	1.1.22	1.1.23	1.1.24	1.1.25	1.1.26	1.1.27	1.1.28	1.1.29	1.1.30	1.1.31	1.1.32	1.1.33	1.1.34	1.1.35	1.1.36	1.1.37	1.1.38	1.1.39	1.1.40	1.1.41	1.1.42	1.1.43	1.1.44	1.1.45	1.1.46	1.1.47	1.1.48	1.1.49	1.1.50	1.1.51	1.1.52	1.1.53	1.1.54	1.1.55	1.1.56	1.1.57	1.1.58	1.1.59	1.1.60	1.1.61	1.1.62	1.1.63	1.1.64	1.1.65	1.1.66	1.1.67	1.1.68	1.1.69	1.1.70	1.1.71	1.1.72	1.1.73	1.1.74	1.1.75	1.1.76	1.1.77	1.1.78	1.1.79	1.1.80	1.1.81	1.1.82	1.1.83	1.1.84	1.1.85	1.1.86	1.1.87	1.1.88	1.1.89	1.1.90	1.1.91	1.1.92	1.1.93	1.1.94	1.1.95	1.1.96	1.1.97	1.1.98	1.1.99	1.1.100
-------	-------	-------	-------	-------	-------	-------	-------	-------	--------	--------	--------	--------	--------	--------	--------	--------	--------	--------	--------	--------	--------	--------	--------	--------	--------	--------	--------	--------	--------	--------	--------	--------	--------	--------	--------	--------	--------	--------	--------	--------	--------	--------	--------	--------	--------	--------	--------	--------	--------	--------	--------	--------	--------	--------	--------	--------	--------	--------	--------	--------	--------	--------	--------	--------	--------	--------	--------	--------	--------	--------	--------	--------	--------	--------	--------	--------	--------	--------	--------	--------	--------	--------	--------	--------	--------	--------	--------	--------	--------	--------	--------	--------	--------	--------	--------	--------	--------	--------	---------

工事名	船内分組 高神磯干処分場工事
施工場所名	武庫市北方町六字大崎字黒野
図面種類	雨水排水流域図
縮尺	A1=1/500 A3=1/1000
図面番号	
図面作成日	令和4年6月10日作成
作成者	佐野市東部第二工務部 河本 浩二 代表取締役 佐野 秀