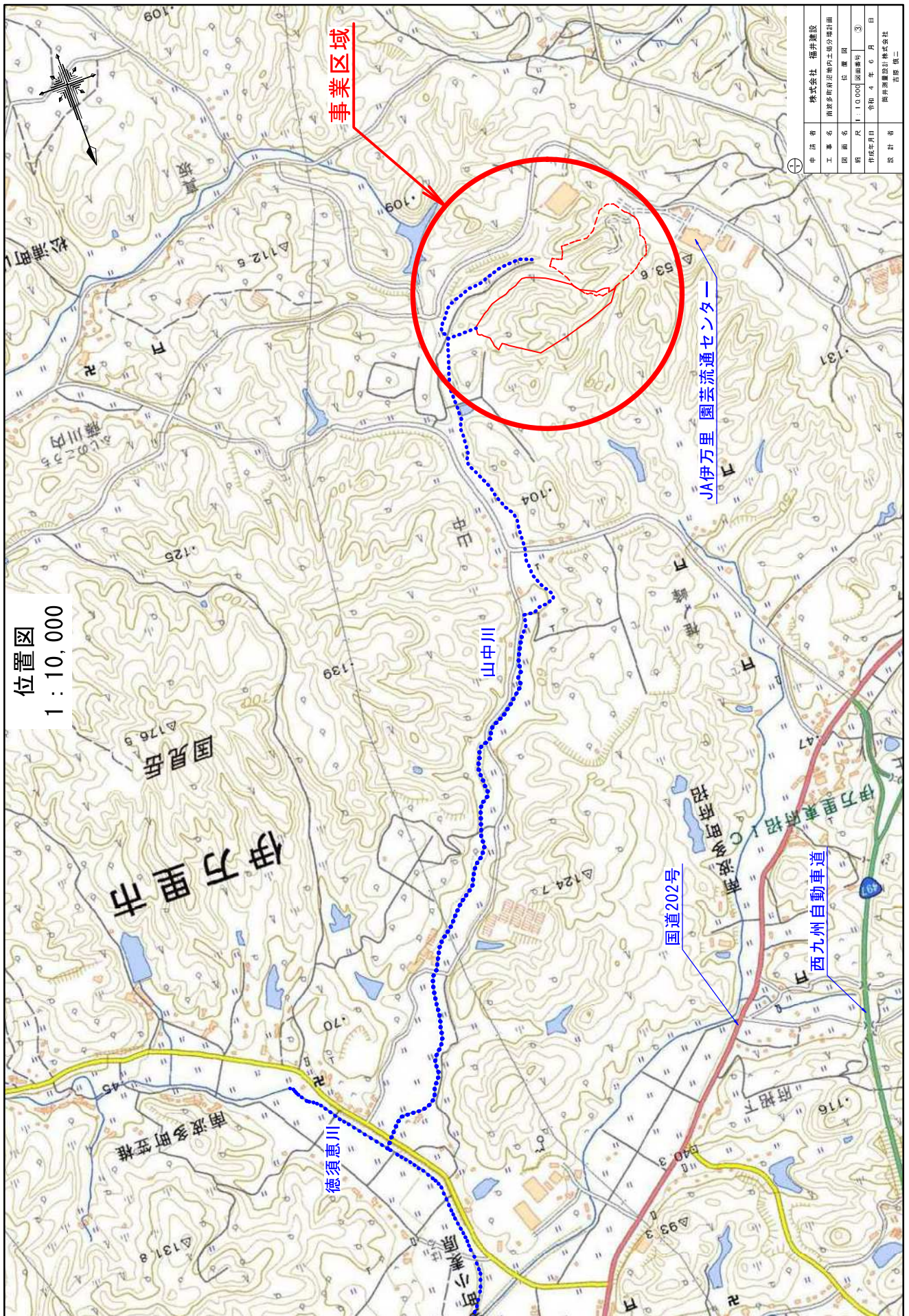


森林法に定める審査

審査表

申請者	株式会社福井建設 代表取締役 樋渡 正治		開発の目的	残土処分場		
開発に係る森林	伊万里市南波多町府招字六助谷41番3外3筆(変更前) 伊万里市南波多町府招字六助谷41番3外1字11筆(変更後)					
申請の種類	変更					
申請日	令和4年11月28日	受理日	令和4年11月28日	進達日	令和4年12月22日	
現在の完了予定年月日	令和5年3月31日	変更後の完了予定年月日	令和9年7月31日			
開発の規模	区分	今回申請	現在許可	増減	備考	
	①開発に係る森林面積	6.2967ha	2.3171ha	3.9796ha		
	②地域森林計画対象森林面積	8.6216ha	3.0596ha	5.5620ha		
	③開発区域面積	7.3705ha	3.3909ha	3.9796ha		
	④事業区域面積	10.0374ha	4.4748ha	5.5626ha		
	⑤切土量	49,600m ³	0m ³	49,600m ³		
	⑥盛土量	545,436m ³	285,598m ³	259,838m ³		
権限の取得状況	同意取得済					
関係地区との協議状況	同意取得済					
隣接地権者の同意	同意取得済					
残置森林(造成森林)等の配置に関する事項	区分	今回申請	現在許可	増減	備考	
	①残置森林面積	2.3249ha	0.7425ha	1.5824ha		
	②保全帯面積	2.6663ha	1.0839ha	1.5824ha		
	③造成森林面積	0.0000ha	0.0000ha	0.0000ha		
	④対象外森林面積	0.3414ha	0.3414ha	0.0000ha		
	⑤造成緑地面積	4.6421ha	2.2884ha	2.3537ha		
	⑥残置森林率	0.00%	0.00%	0.00%		
	⑦森林率	84.77%	136.48%	-51.71%		
他法令の許認可	法令名等【申請名等】			状態	時点	備考
	農地法第5条【農地法第5条の規定による許可申請書】			提出済	R4.8.12	
	伊万里市環境保全条例第6条4項【土地開発協定の変更協議】			未提出	—	
	文化財保護法第93条【埋蔵文化財調査対象地の確認】			確認済	R4.7.4	
	土壌汚染対策法第4条第1項【一定の規模以上の土地の形質の変更届出】			届出済	R4.8.26	
伊万里市法定外公共物管理条例第4条			許可済	R4.8.22		



位置図
1 : 10,000

事業区域

JA伊万里 園芸流通センター

山中川

徳須恵川

国道202号

西九州自動車道

申請者	株式会社 福井建設
工事名	南波多町整備の土留分標計画
図面名	位置図
縮尺	1 : 10,000 (図面番号 ③)
作成年月日	令和 4 年 6 月 日
設計者	福井建設株式会社 百部 慎二

现状图
伊万里市 南高乡前庭 地内

现状图
S=1:2000

S=1:2000

名称	正区 (现状)	正区 (计划)	正区 (合计)
开发区域	4,474.8 ha	5,626 ha	10,100.8 ha
开发区域	3,390.9 ha	3,917.9 ha	7,308.8 ha

(计划) II 工区
 事业区域 A = 5,626 ha
 开发区域 A = 3,917.9 ha

(现状) I 工区
 事业区域 A = 4,474.8 ha
 开发区域 A = 3,390.9 ha

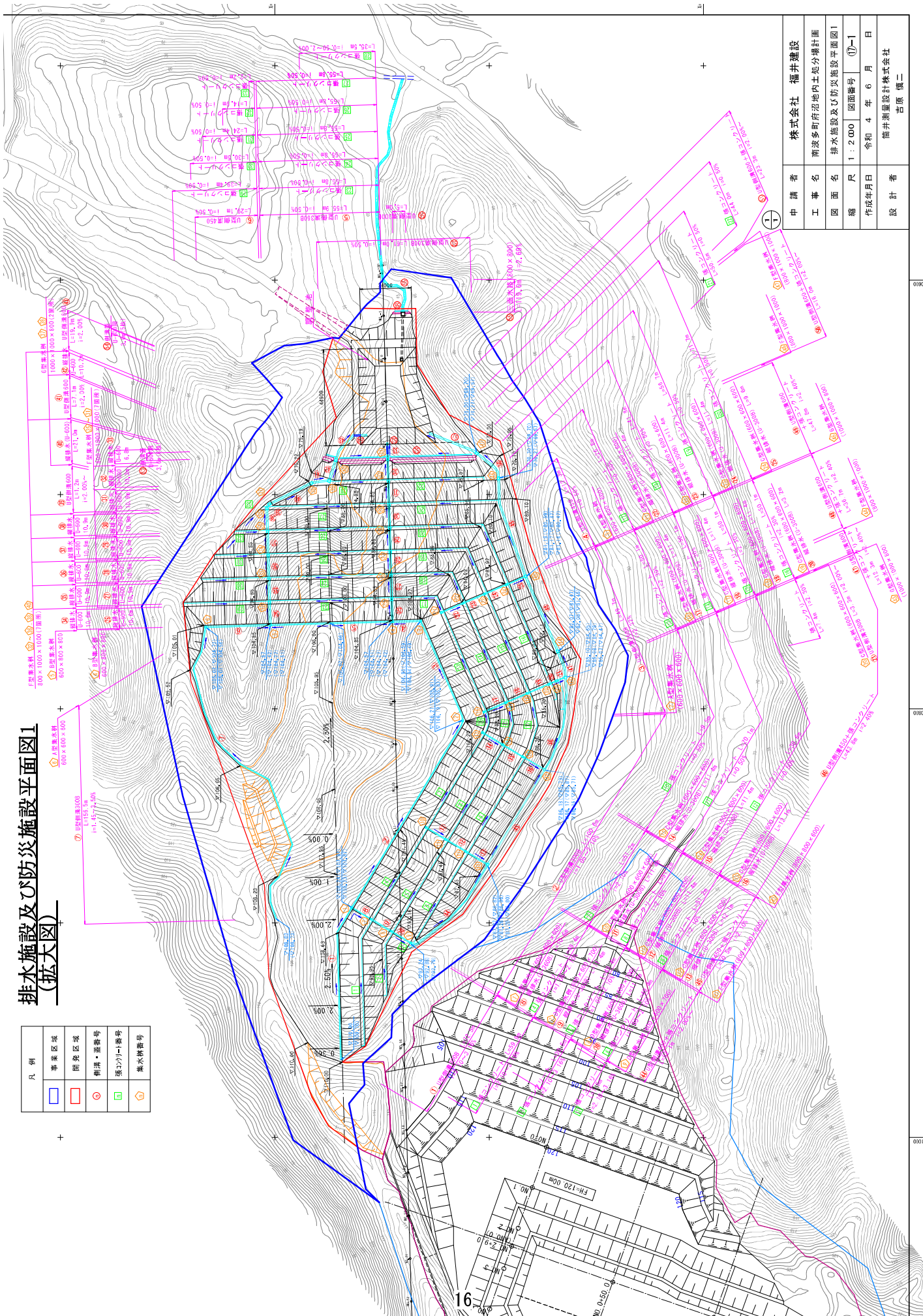
凡例	
■	事业区域
■	开发区域

測量・地形図(1:2500)参照

申請者	株式会社 福井建設
工事名称	南高乡前庭地内土地区域計画
図面名称	现状图
縮尺	1:2000 図面番号 03-1
作成年月日	令和 4 年 6 月
設計者	福井建設株式会社 部長 藤田 隆二

排水施設及び防災施設平面図1 (拡大図)

凡例	内容
■	事業区域
□	開発区域
○	排水・蓋番号
□	境カケノリ番号
◇	集水排水号



申請者	株式会社 福井建設
工事名	南波多町府内地区内土処分場計画
図面名	排水施設及び防災施設平面図1
縮尺	1:2000 図面番号 01-1
作成年月日	令和4年6月 日
設計者	簡井測量設計株式会社 岩原 慎二

排水施設及び防災施設平面図
伊万里市 南港多摩前冠 地内

排水施設及び防災施設平面図4
(流末水路工(三面水路))

S=1/2000

Ⅱ工区

事業区域 A= 5,5626 ha

開発区域 A= 3,9179 ha

名称	I工区 (計画)	Ⅱ工区 (計画)	合計
事業区域	4,4748 ha	5,5626 ha	10,0374 ha
開発区域	3,4526 ha	3,9179 ha	7,3705 ha

I工区

事業区域 A= 4,4748 ha

開発区域 A= 3,4526 ha



申請者	株式会社 福井建設
工事名	南港多摩前冠地内土地区域計画
図面名	排水施設及び防災施設平面図4
縮尺	1:200 図番番号 07-4
作成年月日	令和4年6月 日
設計者	西井洋画設計株式会社 高橋 真二

