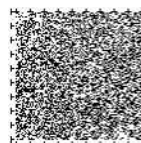
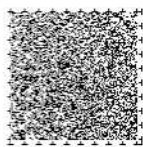


目次

第1章 子育てで気になったら	ページ
育児の相談窓口	1
先天性代謝異常等の検査	1
乳児健康診査、1歳6か月児健康診査、3歳児健康診査	1
新生児聴覚検査	2
障害に関する一般的な相談	3
福祉サービスに関すること	5
身体障害に関すること・知的障害に関すること	10
見えにくさに関すること	10
聞こえにくさに関すること	10
医療的ケア児に関すること	11
発達障害に関すること	11
難病に関すること	12
高次脳機能障害に関すること	13
心の健康に関すること	13
ひきこもりに関すること	14
その他（民生委員・児童委員、障害福祉サービスに関する苦情解決、 障害者110番、障害者虐待防止センター（各市町）、 障害者権利擁護センター（県）、総合相談）	14～
第2章 施設等サービス	ページ
障害児入所施設	18
障害児通所支援	19
福祉型児童発達支援事業所一覧（児童発達支援センター）	20
児童発達支援事業所一覧	20
放課後等デイサービス事業所一覧	27
居宅訪問型児童発達支援事業所一覧	39
保育所等訪問支援事業所一覧	39
障害児保育	41



地域共生ステーション	41
地域子育て支援拠点（子育てサロン）	41
パラスポーツ教室	42
障害者手帳等により割引が受けられる公共施設	42
第3章 在宅福祉サービス	ページ
障害福祉サービス	43
地域生活支援事業	44
補装具費（購入・修理）の支給	44
日常生活用具の給付・貸与	45
命の72時間事業	46
ヘルプマーク・ヘルプカード	46
パーキングパーミット制度	47
みんなのトイレ	48
子育てし大県”さが”タクシー	48
さがすたいる ウェブサイト	51
第4章 障害者手帳	ページ
障害者手帳	52
第5章 医療費に関する支援	ページ
自立支援医療の給付	53
重度心身障害者医療費助成制度	54
小児慢性特定疾病医療費助成制度	54
指定難病医療費助成制度	54
こどもの医療費助成制度	55
ひとり親家庭等医療費助成	56
佐賀県軽度・中度難聴児補聴器購入費助成事業	56
障害児施設医療費	57
障がい者歯科保健地域協力医制度	58
産科医療補償制度	58
第6章 経済的支援	ページ
障害児福祉手当	59
特別児童扶養手当	59



児童扶養手当	59
心身障害者扶養共済制度（しょうがい共済）	60
特別支援教育就学奨励費の支給	60
高額障害児（通所・入所）給付費	61
JR 鉄道運賃の割引	61
バス運賃の割引	62
タクシー運賃の割引	64
福祉タクシー券の給付	64
県営住宅への優先入居	64
有料道路通行料金の割引（高速道路及び県道路公社管理の有料道路）	65
NHK放送受信料の減免	67
郵便料金の割引	67
第7章 特別支援教育	ページ
通級による指導	68
特別支援学級	68
訪問教育	69
特別支援学校	69
就学相談	69
巡回相談	70
見え方や聞こえ方に不安を感じているお子さんへの早期教育	70
佐賀県教育センター	70
佐賀県内の特別支援学校一覧	72
第8章 理解を深める	ページ
療育支援センター研修事業	74
子育てに関する連続講座	74
プライドプログラム	75
佐賀県立盲学校公開講座 点字・点訳ボランティア入門	75
第9章 ライフステージごとの支える仕組み	ページ
ライフステージごとの支える仕組み	76
行政機関連絡先一覧表	ページ
行政機関連絡先一覧	77～

