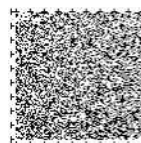


●障害に関する一般的な相談

○ 総合相談窓口

障害者やそのご家族が困られていることを少しでも改善し、安心して地域で生活ができるようにサポートする窓口です。お気軽にご相談ください。

名称	所在地	電話番号	対象市町
佐賀地区 障がい者総合相談窓口	《長光園障害者支援センター》 佐賀市兵庫南 2-16-38	0952-27-9828	佐賀市 神埼市 吉野ヶ里町
	《ふらっと》 佐賀市兵庫北 3-8-36 ほほえみ館 3F	0952-34-4866	
	《さくら》 佐賀市神園 3-18-45	0952-97-8016	
唐津市 障がい者相談支援 センター	唐津市東城内 1-3 りんく 2F	0955-72-9272	唐津市
鳥栖・三養基地区 総合相談支援センター	《キャッチ》 鳥栖市宿町 1041-3	0942-87-8956	鳥栖市 基山町 上峰町 みやき町
	《こころね》 みやき町大字白壁 2927	0942-81-6001	
	《若楠療育園》 鳥栖市弥生が丘 2 丁目 134 番地 1	0942-83-1228	
小城・多久 障害者相談支援センター	小城市小城町畑田 750 小城保健福祉センター	0952-71-1250	小城市 多久市
伊万里市障がい者生活支 援センター	伊万里市立花町 1355-1 伊万里市役所 別館 1F	0955-23-3512	伊万里市
武雄市相談支援センター	武雄市山内町大字三間坂甲 13800 旧山内庁舎 2F	0954-45-2370	武雄市
鹿島市 (市窓口)	鹿島市大字納富分 2643-1 鹿島市役所福祉課	0954-63-2119	鹿島市
嬉野市 障がい者等相談支援窓口	嬉野市嬉野町大字下宿乙 1185 嬉野市役所嬉野庁舎	0954-42-3322	嬉野市
玄海町 (町窓口)	玄海町大字諸浦 348	0955-52-2220	玄海町
有田町障害者生活支援 センター	西松浦郡有田町下本乙 2582-9	0955-29-8884	有田町
大町町 障害者相談支援センター	大町町大字大町 5000 大町町総合福祉保健センター内	0952-71-3050	大町町
白石町・江北町 障がい者総合相談支援 センター	白石町大字福田 1312-1 白石町健康センター内	0952-84-2191	白石町 江北町



名称	所在地	電話番号	対象市町
太良町 (町窓口)	太良町大字多良1-6 太良町役場	0954-67-0718	太良町

○ 児童相談所

18歳未満の子どもに関する様々な相談に応じます。子ども本人、家族、学校や保育所、幼稚園の先生、地域の方などどなたでも、自分のことでも他人のことでも相談できます。

【相談窓口】

中央児童相談所 TEL 0952-26-1212 ※北部児童相談所管内以外にお住まいの方

北部児童相談所 TEL 0955-73-1141 ※唐津市・伊万里市・玄海町・有田町にお住まいの方

平日8時30分～17時15分(電話相談は毎日8時30分～22時、虐待通告は24時間対応)

○ 佐賀県療育支援センター

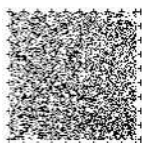
発達に遅れや偏りのあるお子さまを支援されている県内の事業所等に対して専門的研修や助言等を行います。

【相談窓口】佐賀県療育支援センター 研修・療育課 TEL 0952-62-2190

○ 佐賀県障害児等療育支援事業

在宅の障害児(者)の地域における生活を支援するため、巡回相談、訪問による健康診査、外来による各種相談などを行っています。

施設名	住所	電話番号
佐賀県療育支援センター	佐賀市大和町尼寺1231-1	0952-62-2190
佐賀整肢学園子ども発達医療センター	佐賀市金立町金立2215-27	0952-98-2211
からつ医療福祉センターアルトン	唐津市双水2806	0955-70-3580
若楠児童発達支援センター	鳥栖市弥生が丘2-134-1	0942-83-1121
くろかみ学園児童発達支援センター	武雄市山内町大野7206-1	0954-20-7107
多機能型支援センターそら	鹿島市中村1990	0954-68-0235



●福祉サービスに関すること

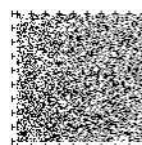
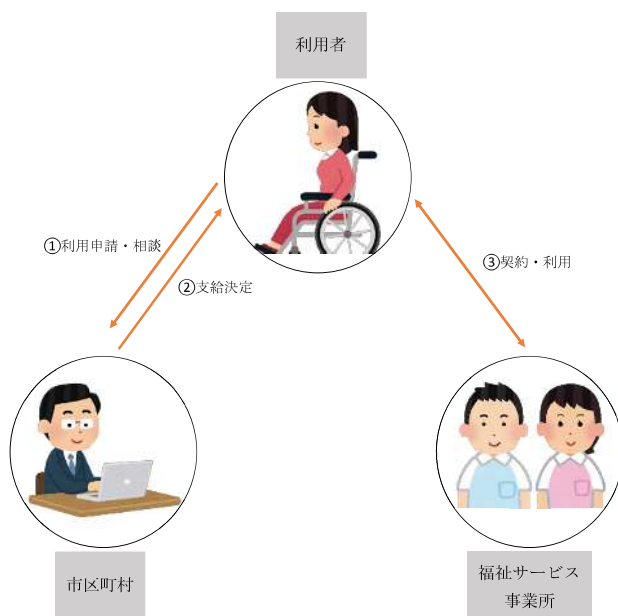
○福祉サービスとは

児童福祉法及び障害者の日常生活及び社会生活を総合的に支援するための法律に基づき提供されるサービスです。障害のある児童や発達の遅れが心配な児童に対し、日常生活での基本的な動作や生活能力向上のための訓練等の療育を提供する「障害児通所支援」や在宅の障害児に対し、外出時や自宅での介助等を提供する「障害福祉サービス」があります。詳しくは p19～40（障害児通所支援）及び p43（障害福祉サービス）を参照ください。

○福祉サービスを利用するまでの主な流れ

福祉サービスを利用するための主な流れは次のとおりです。

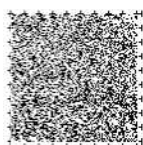
詳しくは、各市町障害福祉担当課（p79～98）や総合相談窓口（p3～4）、指定障害児相談支援事業所にお尋ねください。



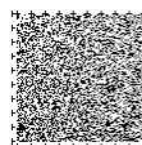
○ 指定障害児相談支援事業所

障害児の抱える課題の解決や適切なサービス利用のための相談に応じ、必要な情報提供を行います。障害児通所支援事業等の利用計画の作成や利用状況の検証等も行っています。

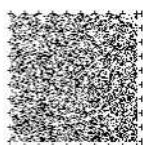
事業所名	所在地	電話番号
佐賀県難病支援ネットワーク	佐賀市神野東二丁目 6-10	0952-97-9636
相談支援事業所 MANA	佐賀市神園三丁目 17-11	0952-65-3600
相談支援センター はばたき	佐賀市多布施三丁目 8-35	0952-29-2085
佐賀県手をつなぐ育成会	佐賀市天祐一丁目 8-5	0952-29-7342
相談支援事業所 connect～コネクト～	佐賀市嘉瀬町中原 2516-1	0952-23-6950
佐賀整肢学園こども発達医療センター 指定特定・障害児相談支援事業所	佐賀市金立町金立 2215-27	0952-98-2211
相談支援事業所 はちすば	佐賀市金立町千布 3570	080-3944-1294
特定相談支援事業所 とんぼの里	佐賀市兵庫町西淵 1774	0952-32-5122
相談支援事業所 アステップ道	佐賀市高木瀬西三丁目 6-22	0952-37-5473
リング	佐賀市鍋島町八戸溝 1384-4 2F	0952-37-1537
相談支援ほっと	佐賀市開成 5 丁目 5-8	0952-37-7078
それいゆ相談支援事業所	佐賀市鍋島町蛸久 226-1	0952-36-8751
特定相談支援事業所 マーブル	佐賀市巨勢町牛島 205-1	0952-37-9140
相談支援事業所 プラスカラー	佐賀市木原二丁目 17-11	0952-37-9515
相談支援事業所 こぱんはうすさくら こどもの夢	佐賀市水ヶ江三丁目 9-17 ヘルパイル 佐賀城内 101	0952-37-3799
ディア・ライフ はーと・ほーぷ	佐賀市栄町 6-25	0952-37-6230
相談支援事業所 ステップワン	佐賀市鍋島町八戸 3043-2	0952-77-0175
相談支援事業所 いろは	佐賀市高木瀬町長瀬 1001-6-101	0952-37-7582
相談支援事業所 まんまる	佐賀市高木瀬町長瀬 2489-1	0952-37-7205
相談支援事業所 アクティブ	佐賀市鍋島町八戸溝 1307-2	0952-33-1066
相談支援事業所 ちとせ	佐賀市諸富町徳富 2009-5	0952-37-9028
指定特定・障害児相談支援事業所 まごころ	佐賀市川副町鹿江 1752-5	0952-45-2411



事業所名	所在地	電話番号
めぐみ園 相談支援事業所 ひまわり	佐賀市東与賀町飯盛 1584	0952-34-7722
ぱんだ相談室	佐賀市久保田町久保田 69-9	0952-97-8656
佐賀県療育支援センター児童発達支援センター 相談支援事業	佐賀市大和町尼寺 1231-1	0952-62-2131
相談支援事業所 アイリー	佐賀市大和町尼寺 2921-1	0952-97-6951
佐賀整肢学園からつ医療福祉センターきずな	唐津市双水 2806	0955-70-3580
相談支援 十色	唐津市新興町 17 スカイワ-マンション 202	0955-80-6091
障害児相談支援事業所 くれよん	唐津市佐志石ヶ元 2107-2	0955-72-7830
発達相談支援室 てとてと	唐津市千々賀 646-1	0955-58-9931
指定相談支援事業所 愛の木	唐津市宇木 2148-1	0955-88-9739
相談支援ステーションちとせ	唐津市神田 2110	0955-58-8817
相談支援事業所 バトン	唐津市浜玉町横田下 931	080-3900-2942
なぎさ支援センター	唐津市浜玉町浜崎 1254-1	0955-53-8447
相談支援事業所 カーマン	唐津市巖木町牧瀬 399-3	0955-63-2140
若楠療育園	鳥栖市弥生が丘二丁目 134-1	0942-83-1121
相談支援センター LikeLab	鳥栖市桜町 1469	0942-85-8111
相談支援事業所 Touch	鳥栖市松原町 1750-5 オクティ松原 203	0942-84-0301
相談支援センター いろどり	鳥栖市今泉町 2599-1	0942-85-8473
特定非営利活動法人総合相談支援センター キャッチ	鳥栖市宿町 1041-3	0942-87-8956
夢	鳥栖市下野町 2355	0942-85-9231
相談支援事業所 emmi	鳥栖市田代大官町 332-1	050-8884-8426
相談支援事業所 天の川	鳥栖市藤木町 2456 コンダグトレジデンス 鳥栖集会棟	0942-81-2821
相談支援事業所 ぼけっと	鳥栖市養父町 35-1 の2 コーポヒロ 105 号室	0942-83-1944
すみか	鳥栖市儀徳町 3262-1	0942-83-7638
のんびらあと相談支援事業所	多久市北多久町小侍 971-1	0952-75-3113



事業所名	所在地	電話番号
まや相談支援事業所	多久市南多久町下多久 6103-2	0952-76-4600
パーソナルサポートセンター 空	伊万里市二里町大里乙 3602-1	0955-25-9975
相談支援 とも	伊万里市新天町 296-1 グリーンハイツ江口 105 号	0955-35-4778
相談支援センター 道の家	武雄市武雄町富岡 11083-1	0954-26-8100
相談支援事業所 ハートフルまんてん コア	武雄市武雄町昭和 39-11	0954-33-1331
相談支援事業所 カタリバbell	武雄市武雄町富岡 277 友廣ビル 2F2 号	0954-33-4178
相談支援事業所 こころ武雄	武雄市山内町三間坂字ハツ田甲 15571-1	0954-33-0455
くろかみ学園相談支援事業所	武雄市山内町三間坂 13800	0954-45-2559
相談支援事業所 そらのたね	鹿島市中村 1990	080-9701-0540
相談支援センター 鹿島療育園	鹿島市山浦甲 2481-3	0954-62-2780
鹿陽相談支援センター	鹿島市重ノ木乙 3028-6	0954-63-1015
相談支援センター フラワー	鹿島市重ノ木乙 3035-3	0954-68-0087
鹿島福祉作業所	鹿島市浜町甲 3852-1	0954-63-5283
小城・多久障害者相談支援センター	小城市小城町畑田 750	0952-71-1250
指定障害児相談支援事業所 からふる	小城市小城町畑田 2649-28	0952-72-8321
第一たちばな学園	嬉野市塩田町五町田甲 2147	0954-66-6161
相談支援事業所 いっしょに歩こう	嬉野市嬉野町下宿甲 1870-1	0954-69-0620
相談支援事業所 めぶき	神崎市神崎町竹 2224	0952-37-5757
COMPASS サポート神埼	神崎市神崎町田道ヶ里 1803-2	0952-37-7838
指定特定・障害児相談支援事業所 わかば	基山町小倉 894-6	0942-92-2349
子ども相談支援 愛サポート	上峰町坊所 954-3	0952-53-5473
相談支援 Sanshin.Net	上峰町坊所 593	0952-52-5074
相談支援「あいあい」	上峰町前牟田 1647-1	0952-55-2525
独立行政法人国立病院機構東佐賀病院	みやき町原古賀 7324	0942-94-2048

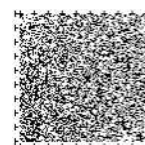


事業所名	所在地	電話番号
相談支援事業所 ポルタメント	みやき町原古賀字三本松 7471-1	0942-50-5444
障がい児者相談支援事業所 なかよか	みやき町蓑原 4351	080-5285-1645
指定特定相談支援事業所 あすなろの里	有田町二ノ瀬甲 1230-1	0955-46-4770
相談支援 楓	有田町二ノ瀬甲 1048-1	0955-29-8206
相談支援センター きらり	有田町本町丙 930-5	0955-35-0047
相談支援事業所 バリエンタ	江北町山口 1275-1 フロンティア M305	080-1292-0746
ちゅうりっぷのうた	江北町山口 1399-7	0952-86-4520
指定特定相談支援事業所 蓮の実	白石町新拓 1481	0952-84-3310
相談支援センター WAKU・WAKU	白石町牛屋 393-1 F棟	0954-68-0129

※令和5年9月30日現在の情報です。最新の事業所情報については佐賀県ホームページでご確認ください。

佐賀県 障害福祉サービス 事業所一覧

検索



●身体障害に関すること・知的障害に関すること

○ 身体障害者更生相談所

身体障害者手帳の交付、補装具や更生医療の判定、障害児福祉手当の支給（市にお住まいの方を除く）などを行っています。

＊各手続きの申請の受付は、市町の障害福祉担当窓口で行っています。

【相談窓口】身体障害者更生相談所 TEL 0952-24-1442

受付時間：平日 8 時 30 分～17 時 15 分

○ 児童相談所

ことば等の発達の遅れなど知的に障害がある18歳未満のこどものあらゆる問題について相談に応じます。

【相談窓口】中央児童相談所 TEL 0952-26-1212 ※北部児童相談所管内以外にお住まいの方

北部児童相談所 TEL 0955-73-1141 ※唐津市・伊万里市・玄海町・有田町にお住まいの方

受付時間：平日 8 時 30 分～17 時 15 分（電話相談は毎日 8 時 30 分～22 時）

●見えにくさに関すること

○ 佐賀県立盲学校 目の支援センター ゆうあい

視覚障害や見え方に関することで困られている当事者及びその家族や関係者を対象に、面談や電話等での相談活動、有益な情報提供や関係諸機関への紹介、本校で行っている支援の紹介等を行っています。

【相談窓口】佐賀県立盲学校 目の支援センター ゆうあい TEL 0952-23-4672

受付時間：平日午前 9 時～午後 4 時

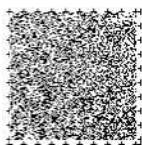
●聞こえにくさに関すること

○ 佐賀県聴覚障害者サポートセンター

聞こえに不安のある方に対し、相談や聴力測定を行っています。毎月巡回による相談も実施しています。

【相談窓口】佐賀県聴覚障害者サポートセンター TEL 0952-40-7700、FAX 0952-40-7705


受付時間：火曜～日曜 午前 9 時 30 分～午後 6 時（祝日・年末年始を除く）



●医療的ケア児に関すること

○佐賀県医療的ケア児支援センター

在宅で生活する医療的ケア児の保護者などが在宅生活における困りごとや悩みごとを相談できる専門窓口です。専門の相談員が丁寧に相談をお受けします。

相談窓口	佐賀県医療的ケア児支援センター（☎090-7884-0258） メール： ikeahotline@icloud.com LINEからもお気軽に相談いただけます。 ※月～金曜 9時～17時（土日・祝日・年末年始除く） ※令和4年8月2日よりLINEアカウントが変わりました。	公式LINEはこちら 
------	--	---

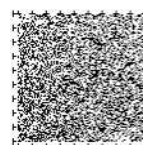
●発達障害に関すること

○発達障害者支援センター

発達障害児（者）及びその家族等の相談支援、発達支援などを行います。

事業所名	所在地	電話番号	受付時間
佐賀県東部発達障害者支援センター 「結（ゆい）」	鳥栖市江島町字西谷 3300-1	0942-81-5728	月曜～金曜（祝日・年末年始を除く） 午前9時～午後5時
佐賀県西部発達障害者支援センター 「蒼空（そら）」	多久市北多久町大字小侍 40-2	0952-37-1251	火曜～土曜（祝日・年末年始を除く） 午前9時～午後5時

※いずれも予約制ですので、お電話でお申込みください。



○ 発達障害者専門相談窓口

県内7か所に、発達障害児(者)及びその家族等の相談を受け付ける窓口を設けています。

圏域	設置場所	相談日
中部	桜楽館(小城保健福祉センター)	毎月第2月曜日
	神崎市役所	毎月第4月曜日
東部	鳥栖・三養基地区総合相談支援センター	毎月第1・3水曜日
北部	りんく(唐津市障がい者支援センター)	毎月第2・4水曜日
西部	伊万里市役所	毎月第1・3火曜日
南部	武雄市役所旧山内庁舎	毎月第2火曜日
	鹿島市役所	毎月第4火曜日

※相談は、1回50分程度、面談で行います。予約制ですので、お電話でお申込みください。

【相談窓口】NPO法人それいゆ 専門相談窓口受付担当 TEL 0952-37-0250

受付時間：月曜～金曜 午前10時～午後5時(祝祭日を除く)

● 難病に関すること

○ 難病に関する相談窓口

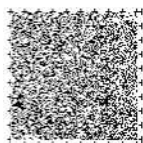
難病診療連携コーディネーターが、難病(疑いの方も含む)に関する相談をお受けします。相談内容により関係機関等と連携を図ります。

【相談窓口】

施設名	電話番号	受付時間
佐賀大学医学部附属病院 (難病診療連携拠点病院)	0952-34-3605 080-1530-6076	平日 午前9時～午後4時 (土日・祝日、年末年始は除く)

難病患者(難病による障害のある方を含む)の方やその家族からの、生活等についての悩みや不安の相談をお受けします。電話、面接(要予約)、メールにより相談ができます。

施設名	電話番号	利用時間
佐賀県難病相談支援センター	0952-97-9632	火曜～日曜 午前9時～午後6時 (受付は午後5時30分まで) ※年末年始(12月29日～1月3日)除く



●高次脳機能障害に関すること

○ 高次脳機能障害専門相談窓口

高次脳機能障害（疑いの方も含む）に関する相談をお受けします。

【相談窓口】

◇高次脳機能障害支援拠点機関

施設名	電話番号	受付時間
佐賀大学医学部附属病院 (リハビリテーション科)	0952-34-3293	月曜・火曜・水曜・金曜 午前9時～午後5時 木曜 午前9時～午後7時30分 (祝祭日は除く)

◇高次脳機能障害者相談支援機関

施設名	電話番号	受付時間
佐賀県高次脳機能障害者 相談支援センター ぷらむ	0952-60-2636	火曜～土曜 午前10時～午後5時 (祝祭日は除く)

●心の健康に関すること

○ 精神保健福祉相談（来所による相談）

精神障害に関する福祉サービスや様々な心の悩みや対応についての相談をお受けします。必要に応じ、保健師や精神科医（要予約）が相談に応じます。事前に電話予約を行ってください。

【相談窓口】佐賀県精神保健福祉センター TEL 0952-73-5060

受付時間：平日午前9時～午後4時45分

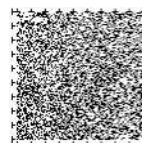
各保健福祉事務所（p77 参照）

○ 電話相談

対人関係の悩み、性格・行動上の悩み、思春期の悩み、育児の悩みなどお気軽にご相談ください。

【相談窓口】佐賀こころの電話 TEL 0952-73-5556

受付時間：平日午前9時～午後4時



●ひきこもりに関すること**○ 佐賀県ひきこもり地域支援センター（さがすみらい）**

県内にお住まいの、ひきこもりご本人やご家族等からの電話相談や来所相談をお受けし、適切な助言を行うとともに、必要に応じて家庭訪問などを行います。相談は原則事前に電話予約を行ってください。

【相談窓口】（受託団体：認定特定非営利活動法人スチューデント・サポート・フェイス）
住所 佐賀市白山2丁目2-7 KITAJIMAビル1階 TEL 0954-27-7270、0952-97-8236
受付時間：平日 午前11時～午後6時

○ ひきこもり家族教室

ひきこもりの悩みを抱えるご家族が、ひきこもりについて正しく理解したり、言葉かけの工夫などを学ぶ教室です。教室への参加を希望される方は、事前に電話予約を行ってください。

◇日時

第1金曜 午前10時から12時

【相談窓口】佐賀県精神保健福祉センター TEL 0952-73-5060

○ ひきこもり家族のサロン

ひきこもりの悩みを抱えるご家族同士、意見交換を行える場です。それぞれの経験を語りあうことで、不安や焦る気持ちの共有ができます。

◇日時

第2火曜 午後2時から午後3時30分

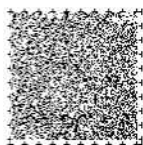
【相談窓口】佐賀県精神保健福祉センター TEL 0952-73-5060

●その他**○ 民生委員・児童委員**

社会福祉の増進のために、地域住民の立場から生活や福祉全般に関する相談・援助活動を行っています。また、全ての民生委員は児童福祉法によって「児童委員」も兼ねています。

子育てや介護の悩みを抱える人や、障害のある方・高齢者など地域住民の身近な相談相手となり、支援を必要とする住民と行政や専門機関をつなぐパイプ役を務めています。

【相談窓口】各市町民生担当課（p79～98 参照）



○ 障害福祉サービスに関する苦情解決

福祉サービスを提供する事業者は、「苦情解決責任者」と「苦情受付担当者」及び「第三者委員」を設置し、サービス利用者等からの苦情や相談を受け付け、適切に解決や改善に努めることになっています。事業者段階での話し合いによる解決が困難な場合や事業所に直接言いにくい場合は、佐賀県福祉サービス運営適正化委員会でも相談を受け付け、調査や助言、あっせん等を行います。

【相談窓口】佐賀県福祉サービス運営適正化委員会 TEL 0952-23-2151

受付時間：平日午前8時30分～午後5時15分

○ 障害者110番

障害のある方の心配ごと、悩みごとなどを障害者の立場から相談員が相談をお受けします。月1回程度弁護士を招いた法律相談を実施しています。相談料は無料です。

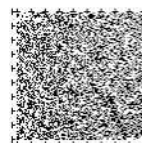
【相談窓口】佐賀県障害者社会参加推進センター TEL 0952-24-8110(FAX可)

受付時間：月曜～金曜（祝祭日、年末・年始を除く）午前9時～午後4時

○ 障害者虐待防止センター（各市町）、障害者権利擁護センター（県）

障害者虐待の発見者からの通報、虐待を受けた障害者からの届出の受付等を行います。

市町名	委託先	電話番号（かっこ内は夜間・休日）
佐賀市	長光園障害者支援センター	0952-20-6929（同左）
唐津市（直営）	-	0955-72-9272（0955-72-9111）
鳥栖市	相談支援センター キャッチ	0942-85-8900（同左）
多久市	小城市社会福祉協議会	0952-71-1250（同左）
伊万里市（直営）	-	0955-23-2156（0955-23-2111）
武雄市（直営）	-	0954-23-9235（0954-23-9111）
鹿島市	鹿島療育園	0954-63-2140（080-6455-6709）
小城市	小城市社会福祉協議会	0952-71-1250（同左）
嬉野市	社会福祉法人たちばな会	0954-42-3322（同左）
神埼市	長光園障害者支援センター	0952-20-6929（同左）
吉野ヶ里町		
基山町	相談支援センター キャッチ	0942-85-8900（同左）
上峰町		
みやき町		



市町名	委託先	電話番号（かっこ内は夜間・休日）
玄海町	玄海町社会福祉協議会	0955-52-5355（同左）
有田町（直営）	-	0955-43-2237（0955-46-2111）
大町町（直営）	-	0952-82-3185（0952-82-3111）
江北町	社会福祉法人たちばな会	0952-84-2191（同左）
白石町		
太良町（直営）	-	0954-67-0718（同左）
佐賀県（直営）	-	080-8394-8431（同左）

○ 総合相談

Ⅰ アバンセ女性総合相談

① 女性のための総合相談（電話・面談）※面談については原則要予約

家庭や職場、地域などでの様々な悩み、また、配偶者等からの暴力（DV・デートDV）被害、性暴力・性犯罪被害の相談などについて、女性の相談員が相談に応じます。

相談内容	利用時間	電話番号
総合相談	火曜～土曜 午前9時～午後9時 日曜・祝日 午前9時～午後4時30分 (月曜・年末年始を除く)	0952-26-0018

② 女性のための法律相談（面談）※要予約

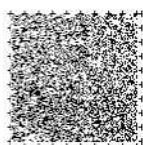
DV、離婚、親権、セクハラ、金銭問題などについて、女性の弁護士が相談に応じます。

相談内容	利用時間	電話番号
法律相談	毎月第1土曜・第3木曜 午後1時～午後4時	0952-26-0018

③ 女性のためのこころの相談（面談）※要予約

精神的な不調や不安感などについて、女性の臨床心理士または公認心理師が相談に応じます。

相談内容	利用時間	電話番号
こころの相談	毎月第1木曜・第3土曜 午後2時～午後4時	0952-26-0018



2 アバンセ男性総合相談（電話・面談）※面談については要予約

家庭や職場、地域などでの様々な悩みについて、男性の臨床心理士または公認心理師が相談に応じます。

相談内容	利用時間（上段：電話、下段：面談）	電話番号
総合相談	毎週水曜日（祝日は除く） 午後7時～午後9時 毎月第4土曜日 午後2時～午後4時	080-6426-3867

3 LGBTs に関する相談（電話）

LGBTs に関する様々な悩みや不安などについて、臨床心理士または公認心理師が、相談に応じます。

相談内容	利用時間	電話番号
LGBTs（※）に関する相談	毎月第2土曜日、第4木曜日 午後2時～午後4時	090-1926-8339

※性的マイノリティは、LGBT だけでなく様々なので、複数形の「s」をつけて呼ばれます。

4 性暴力救援センター・さが（さがmirai）（電話・面談）

性暴力・性犯罪の被害に遭われた方への医療支援やカウンセリングへの繋ぎ等、心身の早期回復をめざして専門の相談員がきめ細やかな支援を行います。

相談内容	利用時間	電話番号
性暴力・性犯罪被害に関する相談	24時間365日対応	#8891

