

行政機関連絡先一覧

●母子保健福祉に関すること

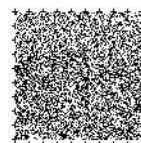
県保健福祉事務所

名称	所在地	電話番号	管轄区域
佐賀中部保健福祉事務所	〒849-8585 佐賀市八丁畷町 1-20	0952-30-2183	佐賀市・多久市・小城市・ 神崎市・吉野ヶ里町
唐津保健福祉事務所	〒847-0012 唐津市大名小路 3-1	0955-73-4228	唐津市・玄海町
鳥栖保健福祉事務所	〒841-0051 鳥栖市元町 1234- 1	0942-83-2172	鳥栖市・基山町・ 上峰町・みやき町
伊万里保健福祉事務所	〒848-0041 伊万里市新天町 122-4	0955-23-5187	伊万里市・有田町
杵藤保健福祉事務所	〒843-0023 武雄市武雄町昭和 265	0954-23-3174	武雄市・鹿島市・嬉野市・ 大町町・江北町・白石 町・太良町

●指定難病医療費助成に関すること

県保健福祉事務所

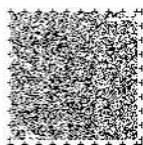
名称	所在地	電話番号	管轄区域
佐賀中部保健福祉事務所	〒849-8585 佐賀市八丁畷町 1-20	0952-30-1673	佐賀市・多久市・小城市・ 神崎市・吉野ヶ里町
唐津保健福祉事務所	〒847-0012 唐津市大名小路 3-1	0955-73-4187	唐津市・玄海町
鳥栖保健福祉事務所	〒841-0051 鳥栖市元町 1234- 1	0942-83-3579	鳥栖市・基山町・ 上峰町・みやき町
伊万里保健福祉事務所	〒848-0041 伊万里市新天町 122-4	0955-23-5186	伊万里市・有田町
杵藤保健福祉事務所	〒843-0023 武雄市武雄町昭和 265	0954-22-2105	武雄市・鹿島市・嬉野市・ 大町町・江北町・白石 町・太良町



●児童福祉に関すること

児童相談所

名称	所在地	電話番号	管轄区域
中央児童相談所	〒840-0851 佐賀市天祐一丁目 8-5	0952-26-1212	県内全域 (北部管轄市町を除く)
北部児童相談所	〒847-0012 唐津市大名小路 3-1	0955-73-1141	唐津市・伊万里市・ 玄海町・有田町



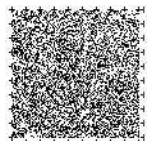
佐賀市にお住まいの方

◇ 佐賀市役所（〒840-8501 佐賀市栄町1-1）

内 容	担当課	電話番号	FAX 番号
障害福祉に関する事	障がい福祉課	0952-40-7251	0952-40-7379
母子保健に関する事 （育児の相談、乳幼児の健康診査・検査等）	健康づくり課	0952-40-7282	0952-40-7380
民生委員・児童委員に関する事	福祉総務課	0952-40-7250	0952-40-7393
障害児保育に関する事	保育幼稚園課	0952-40-7294	0952-40-7395
地域子育て支援拠点（子育てサロン）に関する事	保育幼稚園課	0952-40-7287	0952-40-7395
小児慢性特定疾病児等 日常生活用具の給付に関する事	障がい福祉課	0952-40-7248	0952-40-7379
こどもの医療費助成に関する事	こども家庭課	0952-40-7252	0952-40-7395
ひとり親家庭等医療費助成 児童扶養手当に関する事	こども家庭課	0952-40-7252	0952-40-7395
住民税（非課税世帯の対象）に関する事	市民税課	0952-40-7060	0952-25-5408

◇ 佐賀市教育委員会（〒840-0811 佐賀市大財3-11-21 別館2階）

内 容	担当課	電話番号	FAX 番号
特別支援教育就学奨励費に関する事	学事課	0952-40-7358	0952-26-7378
特別支援教育に関する事	学校教育課	0952-40-7374	0952-40-7394



唐津市にお住まいの方

◇ 唐津市障がい者支援センターリンク（〒847-0016 唐津市東城内 1-3）

内 容	担当課	電話番号	FAX 番号
障害福祉に関すること	障がい者支援課	0955-72-9150	0955-74-5628

◇ 唐津市健康サポートセンターさんて（〒847-0861 唐津市ニタ子 1-5-1）

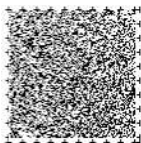
内 容	担当課	電話番号	FAX 番号
母子保健に関すること （育児の相談、乳幼児の健康診査・検査等）	保健医療課	0955-75-5161	0955-75-5162

◇ 唐津市役所（〒847-0014 唐津市西城内 1-1）

内 容	担当課	電話番号	FAX 番号
民生委員・児童委員に関すること	福祉総務課	0955-72-9252	0955-72-9178
障害児保育に関すること	こども家庭課	0955-72-9151	0955-72-9178
地域子育て支援拠点（子育てサロン）に関すること	こども家庭課	0955-72-9151	0955-72-9178
小児慢性特定疾病児等日常生活用具の給付に関すること	こども家庭課	0955-72-9151	0955-72-9178
こどもの医療費助成に関すること	こども家庭課	0955-72-9151	0955-72-9178
ひとり親家庭等医療費助成児童扶養手当に関すること	こども家庭課	0955-72-9151	0955-72-9178
住民税（非課税世帯の対象）に関すること	税務課	0955-72-9116	0955-73-7848

◇ 唐津市教育委員会（〒847-0013 唐津市南城内 1-1 大手ロセンタービル内）

内 容	担当課	電話番号	FAX 番号
特別支援教育就学奨励費に関すること	学校支援課	0955-53-7138	0955-72-9195
特別支援教育に関すること	学校教育課	0955-72-9158	0955-72-9195



鳥栖市にお住まいの方

◇ 鳥栖市役所（〒841-8511 鳥栖市宿町1118）

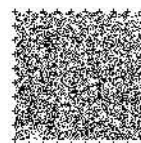
内 容	担当課	電話番号	FAX 番号
障害福祉に関すること	高齢障害福祉課	0942-85-3642	0942-85-2009
民生委員・児童委員に関すること	地域福祉課	0942-85-3553	0942-85-2009
障害児保育に関すること	こども育成課	0942-85-3552	0942-85-2009
地域子育て支援拠点（子育てサロン）に関すること	こども育成課	0942-85-3552	0942-85-2009
小児慢性特定疾病児等日常生活用具の給付に関すること	高齢障害福祉課	0942-85-3642	0942-85-2009
こどもの医療費助成に関すること	こども育成課	0942-85-3552	0942-85-2009
ひとり親家庭等医療費助成児童扶養手当に関すること	こども育成課	0942-85-3552	0942-85-2009
住民税（非課税世帯の対象）に関すること	税務課	0942-85-3588	0942-82-1994

◇ 鳥栖市役所（〒841-0037 鳥栖市本町3-1496-1 保健センター）

内 容	担当課	電話番号	FAX 番号
母子保健に関すること （育児の相談、乳幼児の健康診査・検査等）	健康増進課	0942-85-3650	0942-85-3652

◇ 鳥栖市教育委員会（〒841-8511 鳥栖市宿町1118）

内 容	担当課	電話番号	FAX 番号
特別支援教育就学奨励費に関すること	教育総務課	0942-85-3691	0942-83-0042
特別支援教育に関すること	学校教育課	0942-85-3520	0942-83-0042



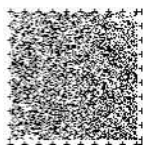
多久市にお住まいの方

◇ 多久市役所（〒846-8501 多久市北多久町小侍 7-1）

内 容	担当課	電話番号	FAX 番号
障害福祉に関すること	福祉課	0952-75-4823	0952-74-3398
母子保健に関すること （育児の相談、乳幼児の健康診査・検査等）	健康増進課	0952-75-3355	0952-74-3398
民生委員・児童委員に関すること	福祉課	0952-75-2113	0952-74-3398
障害児保育に関すること	福祉課	0952-75-6118	0952-74-3398
地域子育て支援拠点（子育てサロン） に関すること	福祉課	0952-75-6118	0952-74-3398
小児慢性特定疾病児等 日常生活用具の給付に関すること	福祉課	0952-75-4823	0952-74-3398
こどもの医療費助成に関すること	福祉課	0952-75-6118	0952-74-3398
ひとり親家庭等医療費助成 児童扶養手当に関すること	福祉課	0952-75-6118	0952-74-3398
住民税（非課税世帯の対象）に関すること	税務課	0952-75-2126	0952-75-2220

◇ 多久市教育委員会（〒846-8501 多久市北多久町小侍 7-1）

内 容	担当課	電話番号	FAX 番号
特別支援教育就学奨励費に関すること	学校教育課	0952-75-2227	0952-75-2279
特別支援教育に関すること	学校教育課	0952-75-2227	0952-75-2279
	教育支援センター	0952-75-2152	0952-75-2152



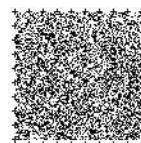
伊万里市にお住まいの方

◇ 伊万里市役所（〒848-8501 伊万里市立花町 1355-1）

内 容	担当課	電話番号	FAX 番号
障害福祉に関すること	福祉課	0955-23-2156	0955-22-7650
母子保健に関すること （育児の相談、乳幼児の健康診査・検査等）	健康づくり課	0955-22-3916	0955-22-3970
民生委員・児童委員に関すること	福祉課	0955-23-2120	0955-22-7650
障害児保育に関すること	子育て支援課	0955-23-2174	0955-22-7650
地域子育て支援拠点（子育てサロン）に関すること	子育て支援課	0955-23-2174	0955-22-7650
小児慢性特定疾病児等 日常生活用具の給付に関すること	福祉課	0955-23-2156	0955-23-2120
こどもの医療費助成に関すること	子育て支援課	0955-23-2310	0955-22-7650
ひとり親家庭等医療費助成 児童扶養手当に関すること	子育て支援課	0955-23-2310	0955-22-7650
住民税（非課税世帯の対象）に関すること	税務課	0955-23-2148	0955-23-1472

◇ 伊万里市教育委員会（〒848-8501 伊万里市立花町 1355-1）

内 容	担当課	電話番号	FAX 番号
特別支援教育就学奨励費に関すること	学校教育課	0955-23-3185	0955-23-2615
特別支援教育に関すること	学校教育課	0955-23-3185	0955-23-2615



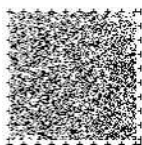
武雄市にお住まいの方

◇ 武雄市役所（〒843-8639 武雄市武雄町昭和 12-10）

内 容	担当課	電話番号	FAX 番号
障害福祉に関すること	福祉課	0954-23-9235	0954-20-1355
母子保健に関すること (育児の相談、乳幼児の健康診査・検査等)	こども家庭課	0954-23-9216	0954-20-1355
民生委員・児童委員に関すること	福祉課	0954-23-9235	0954-20-1355
障害児保育に関すること	こども未来課	0954-23-9215	0954-23-9811
地域子育て支援拠点（子育てサロン）に関すること	こども未来課	0954-36-3700	0954-36-3737
小児慢性特定疾病児等 日常生活用具の給付に関すること	福祉課	0954-23-9235	0954-20-1355
こどもの医療費助成に関すること	こども家庭課	0954-23-9216	0954-20-1355
ひとり親家庭等医療費助成 児童扶養手当に関すること	こども家庭課	0954-23-9216	0954-20-1355
住民税（非課税世帯の対象）に関すること	税務課	0954-23-9220	0954-27-7103

◇ 武雄市教育委員会（〒843-8639 武雄市武雄町昭和 12-10）

内 容	担当課	電話番号	FAX 番号
特別支援教育就学奨励費に関すること	教育総務課	0954-23-5170	0954-23-9811
特別支援教育に関すること	学校教育課	0954-23-8010	0954-23-9811



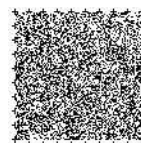
鹿島市にお住まいの方

◇ 鹿島市役所（〒849-1312 鹿島市大字納富分 2643-1）

内 容	担当課	電話番号	FAX 番号
障害福祉に関すること	福祉課	0954-63-2119	0954-63-2128
母子保健に関すること （育児の相談、乳幼児の健康診査・検査等）	保険健康課	0954-63-3373	0954-63-2135
民生委員・児童委員に関すること	福祉課	0954-63-2119	0954-63-2128
障害児保育に関すること	福祉課	0954-63-2119	0954-63-2128
地域子育て支援拠点（子育てサロン） に関すること	福祉課	0954-63-0874	0954-63-2128
小児慢性特定疾病児等 日常生活用具の給付に関すること	福祉課	0954-63-2119	0954-63-2128
こどもの医療費助成に関すること	福祉課	0954-63-2119	0954-63-2128
ひとり親家庭等医療費助成 児童扶養手当に関すること	福祉課	0954-63-2119	0954-63-2128
住民税（非課税世帯の対象）に関すること	税務課	0954-63-2118	0954-63-2128

◇ 鹿島市教育委員会（〒849-1312 鹿島市大字納富分 2643-1）

内 容	担当課	電話番号	FAX 番号
特別支援教育就学奨励費に関すること	教育総務課	0954-63-2103	0954-63-2129
特別支援教育に関すること	教育総務課	0954-63-2103	0954-63-2129



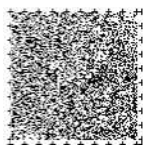
小城市にお住まいの方

◇ 小城市役所（〒845-8511 小城市三日月町長神田 2312-2）

内 容	担当課	電話番号	FAX 番号
障害福祉に関すること	高齢障がい支援課	0952-37-6108	0952-37-6162
母子保健に関すること （育児の相談、乳幼児の健康診査・検査等）	健康増進課	0952-37-6106	0952-37-6162
民生委員・児童委員に関すること	社会福祉課	0952-37-6107	0952-37-6162
地域子育て支援拠点（子育てサロン）に関すること	社会福祉課	0952-37-6107	0952-37-6162
小児慢性特定疾病児等日常生活用具の給付に関すること	高齢障がい支援課	0952-37-6108	0952-37-6162
こどもの医療費助成に関すること	社会福祉課	0952-37-6107	0952-37-6162
ひとり親家庭等医療費助成 児童扶養手当に関すること	社会福祉課	0952-37-6107	0952-37-6162
住民税（非課税世帯の対象）に関すること	税務課	0952-37-6103	0952-37-6161

◇ 小城市教育委員会（〒845-8511 小城市三日月町長神田 2312-2）

内 容	担当課	電話番号	FAX 番号
障害児保育に関すること	保育幼稚園課	0952-37-6109	0952-37-6162
特別支援教育就学奨励費に関すること	教育総務課	0952-37-6130	0952-37-6167
特別支援教育に関すること	学校教育課	0952-37-6131	0952-37-6167
	保育幼稚園課	0952-37-6109	0952-37-6162



嬉野市にお住まいの方

◇ 嬉野市役所 嬉野庁舎（〒843-0392 嬉野市嬉野町大字下宿乙1185）

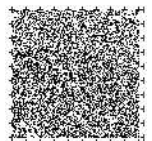
内 容	担当課	電話番号	FAX 番号
障害福祉に関すること	福祉課	0954-42-3306	0954-43-1157
民生委員・児童委員に関すること	福祉課	0954-42-3306	0954-43-1157
小児慢性特定疾病児等 日常生活用具の給付に関すること	福祉課	0954-42-3306	0954-43-1157
住民税（非課税世帯の対象）に関すること	税務課	0954-42-3305	0954-42-0472

◇ 嬉野市役所 塩田庁舎（〒849-1492 嬉野市塩田町大字馬場下甲1769）

内 容	担当課	電話番号	FAX 番号
母子保健に関すること （育児の相談、乳幼児の健康診査・検査等）	健康づくり課	0954-66-9120	0954-66-3119
障害児保育に関すること	子育て未来課	0954-66-9121	0954-66-3119
地域子育て支援拠点（子育てサロン） に関すること	子育て未来課	0954-66-9121	0954-66-3119
こどもの医療費助成に関すること	子育て未来課	0954-66-9121	0954-66-3119
ひとり親家庭等医療費助成 児童扶養手当に関すること	子育て未来課	0954-66-9121	0954-66-3119

◇ 嬉野市教育委員会 塩田庁舎（〒849-1492 嬉野市塩田町大字馬場下甲1769）

内 容	担当課	電話番号	FAX 番号
特別支援教育就学奨励費に関すること	教育総務課	0954-66-9124	0954-66-5676
特別支援教育に関すること	学校教育課	0954-66-9128	0954-66-5676



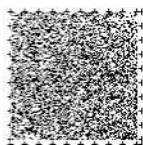
神崎市にお住まいの方

◇ 神崎市役所 神崎庁舎（〒842-8601 神崎市神崎町鶴 3542-1）

内 容	担当課	電話番号	FAX 番号
障害福祉に関すること	高齢障がい課	0952-37-0111	0952-52-1120
母子保健に関すること （育児の相談、乳幼児の健康診査・検査等）	健康増進課	0952-51-1234	0952-52-1270
民生委員・児童委員に関すること	福祉課	0952-37-0110	0952-52-1120
障害児保育に関すること	こども家庭課	0952-37-3873	0952-52-1120
地域子育て支援拠点（子育てサロン） に関すること	こども家庭課	0952-37-3873	0952-52-1120
小児慢性特定疾病児等 日常生活用具の給付に関すること	高齢障がい課	0952-37-0111	0952-52-1120
こどもの医療費助成に関すること	市民課	0952-37-0115	0952-52-1270
ひとり親家庭等医療費助成 児童扶養手当に関すること	こども家庭課	0952-37-3873	0952-52-1120
住民税（非課税世帯の対象）に関すること	税務課	0952-37-0114	0952-52-1270

◇ 神崎市教育委員会 神崎庁舎（〒842-8601 神崎市神崎町鶴 3542-1）

内 容	担当課	電話番号	FAX 番号
特別支援教育就学奨励費に関すること	学校教育総務課	0952-37-3591	0952-52-1120
特別支援教育に関すること	学校教育課	0952-37-3592	0952-52-1120



吉野ヶ里町にお住まいの

◇ 吉野ヶ里町役場 東脊振庁舎 (〒842-0104 吉野ヶ里町三津 777)

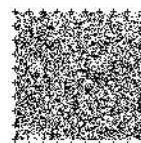
内 容	担当課	電話番号	FAX 番号
障害福祉に関すること	福祉課	0952-37-0343	0952-53-1106
母子保健に関すること (育児の相談、乳幼児の健康診査・検査等)	こども・保健課	0952-51-1618	0952-53-1106
民生委員・児童委員に関すること	福祉課	0952-37-0343	0952-53-1106
障害児保育に関すること	こども・保健課	0952-51-1618	0952-53-1106
地域子育て支援拠点(子育てサロン)に関すること	こども・保健課	0952-51-1618	0952-53-1106
小児慢性特定疾病児等日常生活用具の給付に関すること	福祉課	0952-37-0343	0952-53-1106
こどもの医療費助成に関すること	こども・保健課	0952-51-1618	0952-53-1106
ひとり親家庭等医療費助成児童扶養手当に関すること	こども・保健課	0952-51-1618	0952-53-1106

◇ 吉野ヶ里町役場 三田川庁舎 (〒842-8501 吉野ヶ里町吉田 321-2)

内 容	担当課	電話番号	FAX 番号
住民税(非課税世帯の対象)に関すること	税務課	0952-37-0334	0952-52-6189

◇ 吉野ヶ里町教育委員会 中央公民館 (〒842-8501 吉野ヶ里町吉田 307)

内 容	担当課	電話番号	FAX 番号
特別支援教育就学奨励費に関すること	学校教育課	0952-37-0339	0952-52-2521
特別支援教育に関すること	学校教育課	0952-37-0339	0952-52-2521



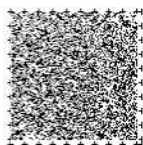
基山町にお住まいの方

◇ 基山町役場（〒841-0204 基山町大字宮浦 666）

内 容	担当課	電話番号	FAX 番号
障害福祉に関すること	福祉課	0942-92-7964	0942-92-7184
母子保健に関すること （育児の相談、乳幼児の健康診査・検査等）	健康増進課	0942-85-9095	0942-92-2148
民生委員・児童委員に関すること	福祉課	0942-92-7964	0942-92-7184
障害児保育に関すること	こども課	0942-92-7968	0942-92-7184
地域子育て支援拠点（子育てサロン）に関すること	こども課	0942-92-2305	0942-92-7184
小児慢性特定疾病児等 日常生活用具の給付に関すること	福祉課	0942-92-7964	0942-92-7184
こどもの医療費助成に関すること	こども課	0942-92-7968	0942-92-7184
ひとり親家庭等医療費助成 児童扶養手当に関すること	健康増進課	0942-92-2148	0942-92-2148
住民税（非課税世帯の対象）に関すること	税務課	0942-92-7918	0942-92-7184

◇ 基山町教育委員会（〒841-0204 基山町大字宮浦 666）

内 容	担当課	電話番号	FAX 番号
特別支援教育就学奨励費に関すること	教育学習課	0942-92-7980	0942-92-0741
特別支援教育に関すること	教育学習課	0942-92-7980	0942-92-0741



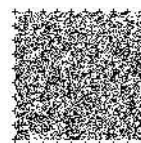
上峰町にお住まいの方

◇ 上峰町役場（〒849-0123 上峰町大字坊所 383-1）

内 容	担当課	電話番号	FAX 番号
障害福祉に関すること	健康福祉課	0952-52-7413	0952-52-4935
母子保健に関すること （育児の相談、乳幼児の健康診査・検査等）	健康福祉課	0952-52-7413	0952-52-4935
民生委員・児童委員に関すること	健康福祉課	0952-52-7413	0952-52-4930
障害児保育に関すること	住民課	0952-52-7412	0952-52-4935
地域子育て支援拠点（子育てサロン）に関すること	住民課	0952-52-7412	0952-52-4935
小児慢性特定疾病児等 日常生活用具の給付に関すること	健康福祉課	0952-52-7413	0952-52-4935
こどもの医療費助成に関すること	住民課	0952-52-7412	0952-52-4935
ひとり親家庭等医療費助成 児童扶養手当に関すること	住民課	0952-52-7412	0952-52-4935
住民税（非課税世帯の対象）に関すること	税務課	0952-52-7411	0952-52-4935

◇ 上峰町教育委員会 上峰町民センター（〒849-0123 上峰町大字坊所 319-4）

内 容	担当課	電話番号	FAX 番号
特別支援教育就学奨励費に関すること	教育課	0952-52-3908	0952-52-3888
特別支援教育に関すること	教育課	0952-52-3908	0952-52-3888



みやき町にお住まいの方

◇ みやき町役場 中原庁舎 (〒849-0101 みやき町大字原古賀 1043)

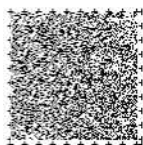
内 容	担当課	電話番号	FAX 番号
障害福祉に関すること	子育て福祉課	0942-94-5724	0942-94-5720
民生委員・児童委員に関すること	子育て福祉課	0942-94-5724	0942-94-5720
障害児保育に関すること	子育て福祉課	0942-94-5724	0942-94-5720
地域子育て支援拠点（子育てサロン）に関すること	子育て福祉課	0942-94-5724	0942-94-5720
小児慢性特定疾病児等日常生活用具の給付に関すること	子育て福祉課	0942-94-5724	0942-94-5720
こどもの医療費助成に関すること	子育て福祉課	0942-94-5724	0942-94-5720
ひとり親家庭等医療費助成児童扶養手当に関すること	子育て福祉課	0942-94-5724	0942-94-5720
住民税（非課税世帯の対象）に関すること	税務課	0942-94-5636	0942-94-5637

◇ みやき町役場 北茂安保健センター (〒849-0113 みやき町大字東尾 6436-4)

内 容	担当課	電話番号	FAX 番号
母子保健に関すること (育児の相談、乳幼児の健康診査・検査等)	健康増進課	0942-89-3915	0942-89-3935

◇ みやき町教育委員会 (〒849-0113 みやき町大字東尾 6436-4 こすもす館内)

内 容	担当課	電話番号	FAX 番号
特別支援教育就学奨励費に関すること	学校教育課	0942-89-3052	0942-89-3227
特別支援教育に関すること	学校教育課	0942-89-3052	0942-89-3227



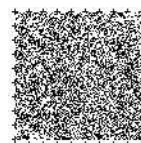
玄海町にお住まいの方

◇ 玄海町役場（〒847-1421 玄海町大字諸浦 348）

内 容	担当課	電話番号	FAX 番号
障害福祉に関すること	福祉・介護課	0955-52-2220	0955-52-2813
母子保健に関すること (育児の相談、乳幼児の健康診査・検査等)	こども・ほけん課	0955-52-2159	0955-52-2813
民生委員・児童委員に関すること	福祉・介護課	0955-52-2220	0955-52-2813
障害児保育に関すること	こども・ほけん課	0955-52-2159	0955-52-2813
地域子育て支援拠点（子育てサロン）に関すること	こども・ほけん課	0955-52-2159	0955-52-2813
小児慢性特定疾病児等日常生活用具の給付に関すること	福祉・介護課	0955-52-2220	0955-52-2813
こどもの医療費助成に関すること	こども・ほけん課	0955-52-2159	0955-52-2813
ひとり親家庭等医療費助成 児童扶養手当に関すること	こども・ほけん課	0955-52-2159	0955-52-2813
住民税（非課税世帯の対象）に関すること	住民課	0955-52-2157	0955-52-2813

◇ 玄海町教育委員会（〒847-1422 玄海町新田 1809-6 玄海みらい学園内）

内 容	担当課	電話番号	FAX 番号
特別支援教育就学奨励費に関すること	教育課	0955-80-0233	0955-80-0235
特別支援教育に関すること	教育課	0955-80-0233	0955-80-0235



有田町にお住まいの方

◇ 有田町役場 保健福祉センター（〒844-0027 有田町南原甲 664-4）

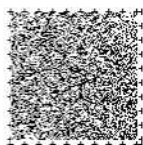
内 容	担当課	電話番号	FAX 番号
障害福祉に関すること	健康福祉課	0955-43-2237	0955-43-2301
母子保健に関すること （育児の相談、乳幼児の健康診査・検査等）	健康福祉課	0955-43-5065	0955-43-2301
民生委員・児童委員に関すること	健康福祉課	0955-43-2237	0955-43-2301
障害児保育に関すること	子育て支援課	0955-25-9200	0955-43-2301
地域子育て支援拠点（子育てサロン） に関すること	子育て支援課	0955-25-9200	0955-43-2301
小児慢性特定疾病児等 日常生活用具の給付に関すること	子育て支援課	0955-25-9200	0955-43-2301
こどもの医療費助成に関すること	子育て支援課	0955-25-9200	0955-43-2301
ひとり親家庭等医療費助成 児童扶養手当に関すること	子育て支援課	0955-25-9200	0955-43-2301

◇ 有田町役場（〒849-4192 有田町立部乙 2202）

内 容	担当課	電話番号	FAX 番号
住民税（非課税世帯の対象）に関すること	税務課	0955-46-2736	0955-46-2100

◇ 有田町教育委員会 生涯学習センター（〒844-0018 有田町本町丙 1002-2）

内 容	担当課	電話番号	FAX 番号
特別支援教育就学奨励費に関すること	学校教育課	0955-43-2324	0955-42-6309
特別支援教育に関すること	学校教育課	0955-43-2324	0955-42-6309



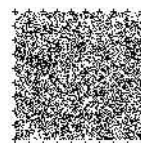
大町町にお住まいの方

◇ 大町町役場（〒849-2101 大町町大町 5017）

内 容	担当課	電話番号	FAX 番号
障害福祉に関すること	福祉課	0952-82-3185	0952-82-3060
母子保健に関すること （育児の相談、乳幼児の健康診査・検査等）	子育て・健康課	0952-82-3186	0952-82-3060
民生委員・児童委員に関すること	福祉課	0952-82-3185	0952-82-3060
障害児保育に関すること	子育て・健康課	0952-82-3186	0952-82-3060
地域子育て支援拠点（子育てサロン）に関すること	子育て・健康課	0952-82-3186	0952-82-3060
小児慢性特定疾病児等日常生活用具の給付に関すること	福祉課	0952-82-3185	0952-82-3060
こどもの医療費助成に関すること	子育て・健康課	0952-82-3186	0952-82-3060
ひとり親家庭等医療費助成 児童扶養手当に関すること	子育て・健康課	0952-82-3186	0952-82-3060
住民税（非課税世帯の対象）に関すること	町民課	0952-82-3115	0952-82-3117

◇ 大町町教育委員会（〒849-2101 大町町大町 5017）

内 容	担当課	電話番号	FAX 番号
特別支援教育就学奨励費に関すること	学校教育係	0952-82-3177	0952-82-3117
特別支援教育に関すること	学校教育係	0952-82-3177	0952-82-3117



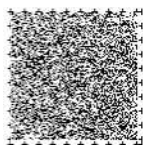
江北町にお住まいの方

◇ 江北町役場（〒849-0592 江北町山口 1651-1）

内 容	担当課	電話番号	FAX 番号
障害福祉に関すること	健康福祉課	0952-86-5614	0952-86-2130
母子保健に関すること （育児の相談、乳幼児の健康診査・検査等）	健康福祉課	0952-86-5614	0952-86-2130
民生委員・児童委員に関すること	健康福祉課	0952-86-5614	0952-86-2130
障害児保育に関すること	こども教育課	0952-86-5623	0952-86-2130
地域子育て支援拠点（子育てサロン） に関すること	こども教育課	0952-86-5623	0952-86-2130
小児慢性特定疾病児等 日常生活用具の給付に関すること	健康福祉課	0952-86-5614	0952-86-2130
こどもの医療費助成に関すること	健康福祉課	0952-86-5614	0952-86-2130
ひとり親家庭等医療費助成 児童扶養手当に関すること	健康福祉課	0952-86-5614	0952-86-2130
住民税（非課税世帯の対象）に関すること	町民生活課	0952-86-5613	0952-86-2130

◇ 江北町教育委員会（〒849-0592 江北町山口 1651-1）

内 容	担当課	電話番号	FAX 番号
特別支援教育就学奨励費に関すること	こども教育課	0952-86-5621	0952-86-2130
特別支援教育に関すること	こども教育課	0952-86-5621	0952-86-2130



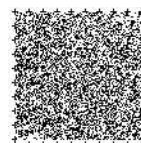
白石町にお住まいの方

◇ 白石町役場（〒849-1192 白石町大字福田 1247-1）

内 容	担当課	電話番号	FAX 番号
障害福祉に関すること	長寿社会課	0952-84-7117	0952-84-6611
母子保健に関すること （育児の相談、乳幼児の健康診査・検査等）	保健福祉課	0952-84-7116	0952-84-6611
民生委員・児童委員に関すること	保健福祉課	0952-84-7116	0952-84-6611
障害児保育に関すること	保健福祉課	0952-84-7116	0952-84-6611
地域子育て支援拠点（子育てサロン） に関すること	保健福祉課	0952-84-7116	0952-84-6611
小児慢性特定疾病児等 日常生活用具の給付に関すること	長寿社会課	0952-84-7117	0952-84-6611
こどもの医療費助成に関すること	保健福祉課	0952-84-7116	0952-84-6611
ひとり親家庭等医療費助成 児童扶養手当に関すること	保健福祉課	0952-84-7116	0952-84-6611
住民税（非課税世帯の対象）に関すること	税務課	0952-84-7113	0952-84-6611

◇ 白石町教育委員会（〒849-1192 白石町大字福田 1247-1）

内 容	担当課	電話番号	FAX 番号
特別支援教育就学奨励費に関すること	学校教育課	0952-84-7128	0952-84-6611
特別支援教育に関すること	学校教育課	0952-84-7128	0952-84-6611



太良町にお住まいの方

◇ 太良町役場（〒849-1698 太良町大字多良1-6）

内 容	担当課	電話番号	FAX 番号
障害福祉に関すること	町民福祉課	0954-67-0718	0954-67-2103
母子保健に関すること （育児の相談、乳幼児の健康診査・検査等）	健康増進課	0954-67-0753	0954-67-2103
民生委員・児童委員に関すること	町民福祉課	0954-67-0718	0954-67-2103
障害児保育に関すること	町民福祉課	0954-67-0718	0954-67-2103
地域子育て支援拠点（子育てサロン） に関すること	町民福祉課	0954-67-0718	0954-67-2103
小児慢性特定疾病児等 日常生活用具の給付に関すること	町民福祉課	0954-67-0718	0954-67-2103
こどもの医療費助成に関すること	町民福祉課	0954-67-0718	0954-67-2103
ひとり親家庭等医療費助成 児童扶養手当に関すること	町民福祉課	0954-67-0718	0954-67-2103
住民税（非課税世帯の対象）に関すること	税務課	0954-67-0349	0954-67-2103

◇ 太良町教育委員会（〒849-1698 太良町大字多良1-6）

内 容	担当課	電話番号	FAX 番号
特別支援教育就学奨励費に関すること	学校教育課	0954-67-0317	0954-67-0460
特別支援教育に関すること	学校教育課	0954-67-0317	0954-67-0460

