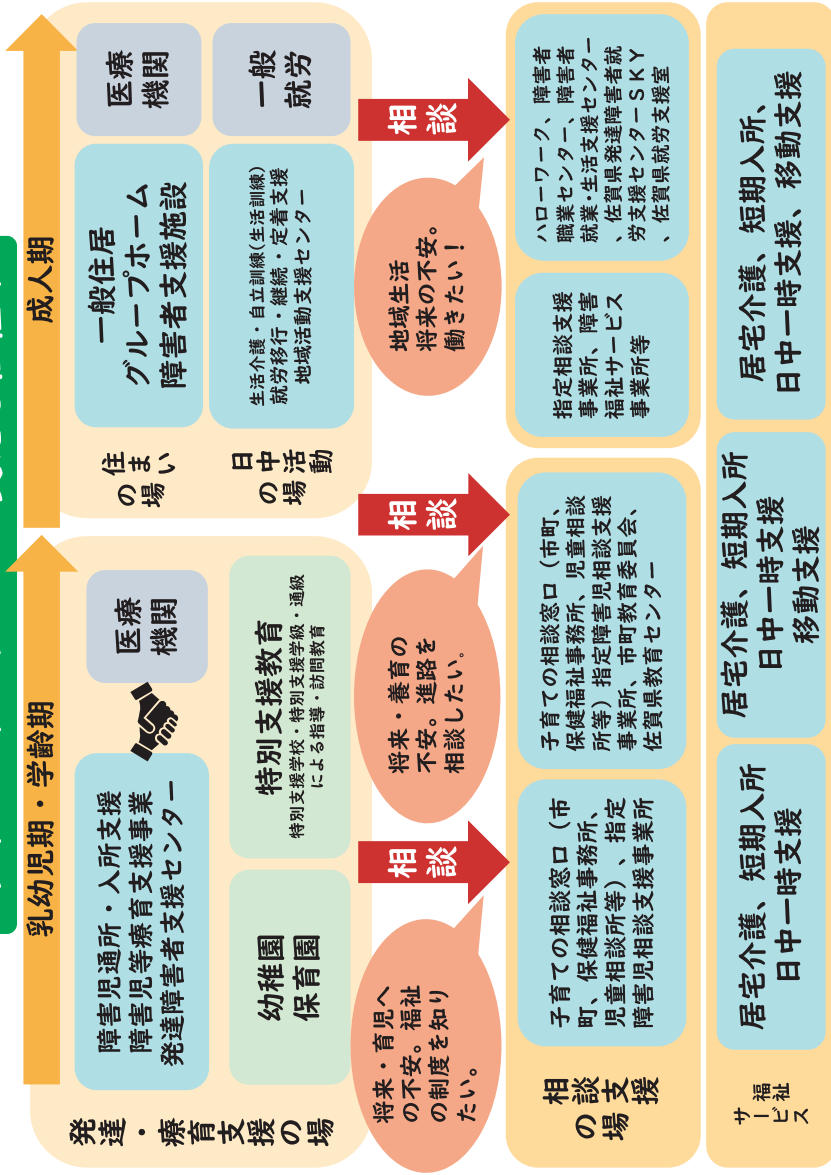


ライフステージごとの支える仕組み



行政機関連絡先一覧

●母子保健福祉に関すること

県保健福祉事務所

名称	所在地	電話番号	FAX	管轄区域
佐賀中部保健福祉事務所	〒849-8585 佐賀市八丁囃町 1-20	0952-30-2183	0952-33-4627	佐賀市・多久市・小城市・神埼市・吉野ヶ里町
唐津保健福祉事務所	〒847-0012 唐津市大名小路 3-1	0955-73-4228	0955-75-0438	唐津市・玄海町
鳥栖保健福祉事務所	〒841-0051 鳥栖市元町 1234- 1	0942-83-2172	0942-84-1849	鳥栖市・基山町・上峰町・みやき町
伊万里保健福祉事務所	〒848-0041 伊万里市新天町 122-4	0955-23-5187	0955-22-3829	伊万里市・有田町
杵藤保健福祉事務所	〒843-0023 武雄市武雄町昭和 265	0954-23-3174	0954-22-4573	武雄市・鹿島市・嬉野市・大町町・江北町・白石町・太良町

●指定難病医療費助成に関すること

県保健福祉事務所

名称	所在地	電話番号	FAX	管轄区域
佐賀中部保健福祉事務所	〒849-8585 佐賀市八丁囃町 1-20	0952-30-1673	0952-33-4627	佐賀市・多久市・小城市・神埼市・吉野ヶ里町
唐津保健福祉事務所	〒847-0012 唐津市大名小路 3-1	0955-73-4187	0955-75-0438	唐津市・玄海町
鳥栖保健福祉事務所	〒841-0051 鳥栖市元町 1234- 1	0942-83-3579	0942-84-1849	鳥栖市・基山町・上峰町・みやき町
伊万里保健福祉事務所	〒848-0041 伊万里市新天町 122-4	0955-23-5186	0955-22-3829	伊万里市・有田町
杵藤保健福祉事務所	〒843-0023 武雄市武雄町昭和 265	0954-22-2105	0954-22-4573	武雄市・鹿島市・嬉野市・大町町・江北町・白石町・太良町