

<令和4年度 原子力防災訓練の様子>



災害対策本部等設置運営訓練
(テレビ会議の様子)
(於:佐賀県庁(佐賀市))



空路避難訓練
(於:陸上自衛隊ヘリによる住民避難の様子)
(於:唐津市松島)



唐津市住民避難訓練
(避難所での住民への説明の様子)
(於:白石町有明公民館)



唐津市住民避難訓練
(避難所での受付の様子)
(於:佐賀市春日北小学校)



避難退域時検査訓練
(避難車両の除染の様子)
(於:佐賀競馬佐賀場外発売所)



救援物資搬送訓練
(救援物資の受入の様子)
(於:武雄市山内農村環境改善センター)

(4) オフサイトセンター

1 目的

原子力災害発生時には、原子力事業者による応急対策、事故状況の把握・環境放射線のモニタリング、原子力災害医療活動、避難住民に対する支援等様々な緊急事態応急対策が必要であり、これらの対策に関係する国の行政機関、地方公共団体、原子力事業所等の関係機関、専門家等様々な関係者が一体となって対応する必要があります。

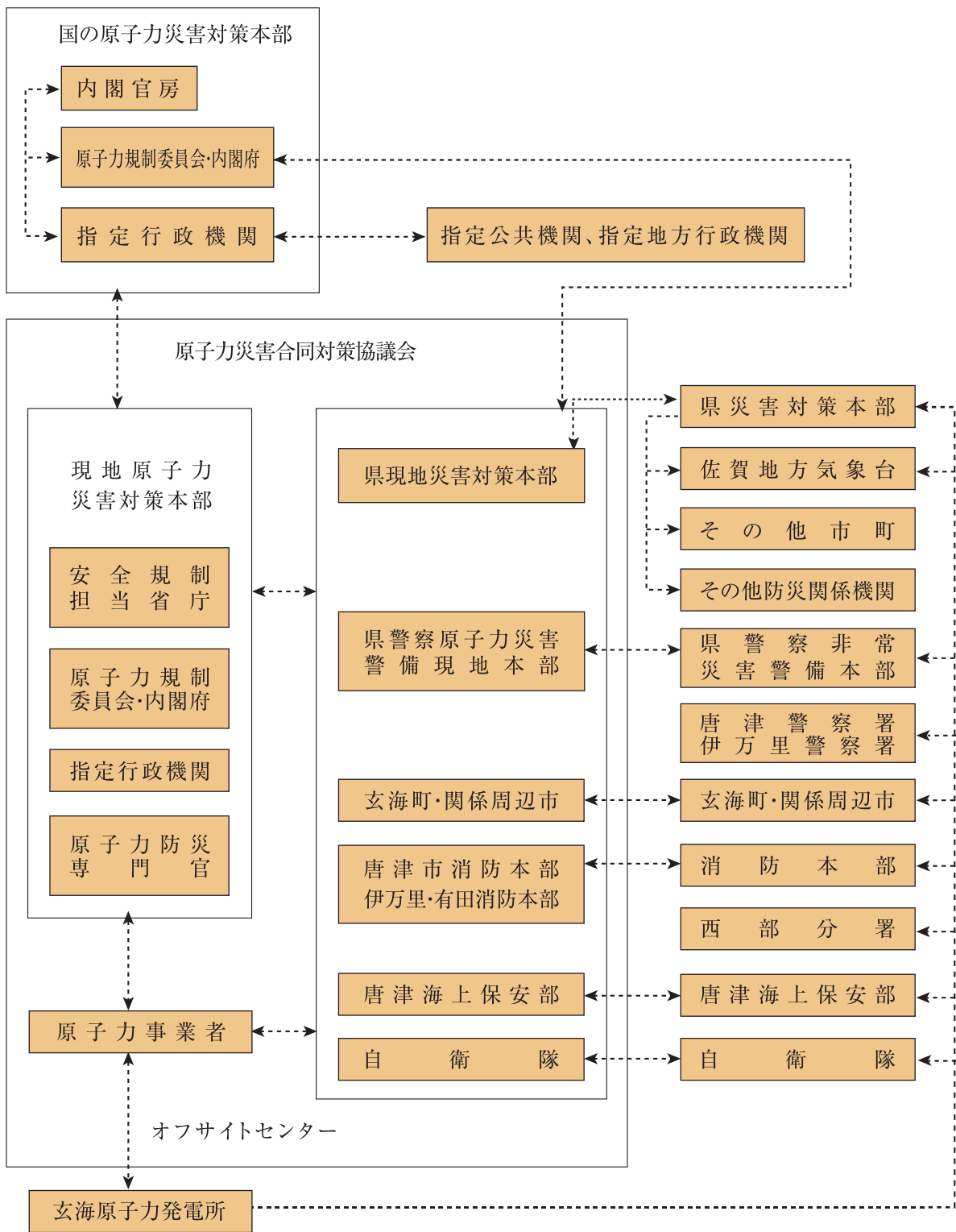
そのためには、これらの関係者が一堂に会して、情報を共有し、連携した応急対策を講じていくことが必要であり、こうした原子力災害時における拠点となる施設が「オフサイトセンター」です。

2 機能

国、佐賀県が現地災害対策本部を設置するとともに、玄海町、関係周辺市、九州電力(株)、その他防災関係機関により、原子力災害合同対策協議会を組織し、次のような機能を果たします。

- ・ オフサイトセンター内の情報共有
- ・ 各機関が実施する緊急事態応急対策の確認
- ・ 緊急事態応急対策に係る関係機関の業務の調整
- ・ 緊急事態対応方針の決定事項の各機関への連絡
- ・ 各機能班からの緊急事態応急対策の実施状況の確認
- ・ 緊急事態応急対策実施区域の拡張、縮小、緊急事態解除宣言等について国の対策本部への提言

緊急事態宣言発出後の情報伝達経路



(注) 緊急事態宣言発出前に県災害対策本部等が設置された場合もこれに準じる。

避難等に関するOIL[※]

	基準の種類	基準の概要	初期設定値	防護措置の概要
緊急防護措置	OIL1	地表面からの放射線、再浮遊した放射性物質の吸入、不注意な経口摂取による被ばく影響を防止するため、住民等を数時間内に避難や屋内退避等させるための基準	500 μ Sv/h (地上1mで計測した場合の空間放射線量率)	数時間を目途に区域を特定し、避難等を実施。(移動が困難な者の一時屋内退避を含む)
	OIL4	不注意な経口摂取、皮膚汚染からの外部被ばくを防止するため、除染を講じるための基準	β 線： 40,000cpm (皮膚から数cmでの検出器の計数率) β 線： 13,000cpm 【1ヶ月後の値】 (皮膚から数cmでの検出器の計数率)	避難又は一時移転の基準に基づいて避難等した避難者等に避難退域時検査を実施して、基準を超える際は迅速に簡易除染等を実施。
早期防護措置	OIL2	地表面からの放射線、再浮遊した放射性物質の吸入、不注意な経口摂取による被ばく影響を防止するため、地域生産物の摂取を制限するとともに、住民等を1週間程度内に一時移転させるための基準	20 μ Sv/h (地上1mで計測した場合の空間放射線量率)	1日内を目途に区域を特定し、地域生産物の摂取を制限するとともに1週間程度内に一時移転を実施。

※OIL(Operational Intervention Level):運用上の介入レベル
防護措置の実施を判断する基準として、空間放射線量率や環境試料中の放射性物質の濃度等の原則計測可能な値で表される。

出典:原子力災害対策指針

飲食物摂取制限に関するOIL

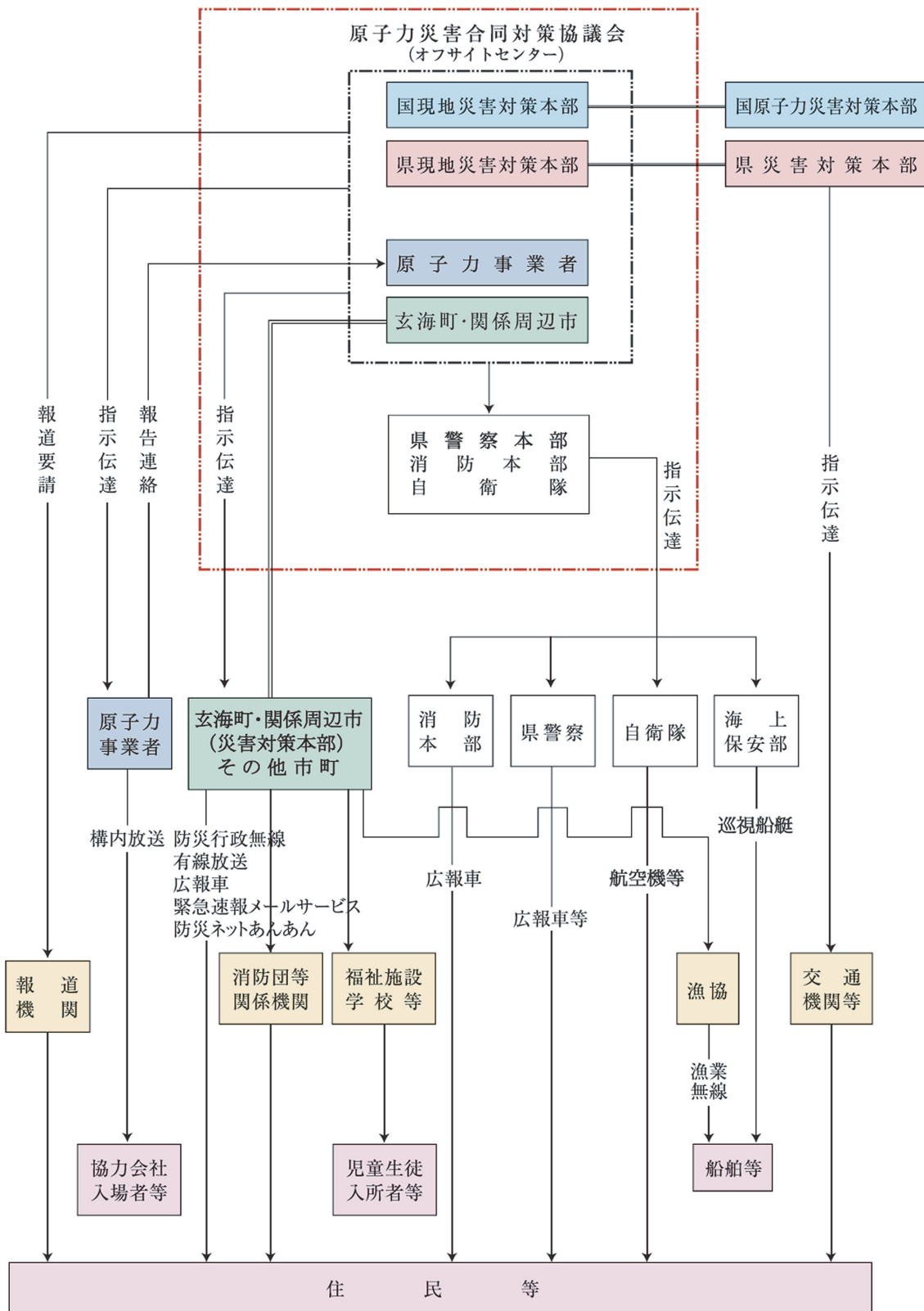
基準の種類	基準の概要	初期設定値	防護措置の概要
飲食物に係るスクリーニング基準	OIL6による飲食物の摂取制限を判断する準備として、飲食物中の放射性核種濃度測定を実施すべき地域を特定する際の基準	0.5 μ Sv/h (地上1mで計測した場合の空間放射線量率)	数日内を目途に飲食物中の放射性核種濃度を測定すべき区域を特定。
OIL6	経口摂取による被ばく影響を防止するため、飲食物の摂取を制限する際の基準	(別表を参照)	1週間内を目途に飲食物中の放射性核種濃度の測定と分析を行い、基準を超えるものにつき摂取制限を迅速に実施。

(別表)

核種	飲料水 牛乳・乳製品	野菜類、穀類、肉、 卵、魚、その他
放射性ヨウ素	300Bq/kg	2,000Bq/kg
放射性セシウム	200Bq/kg	500Bq/kg
プルトニウム及び超ウラン元素のアルファ核種	1Bq/kg	10Bq/kg
ウラン	20Bq/kg	100Bq/kg

出典:原子力災害対策指針

住民等に対する指示伝達・情報提供の系統図



県の原子力行政