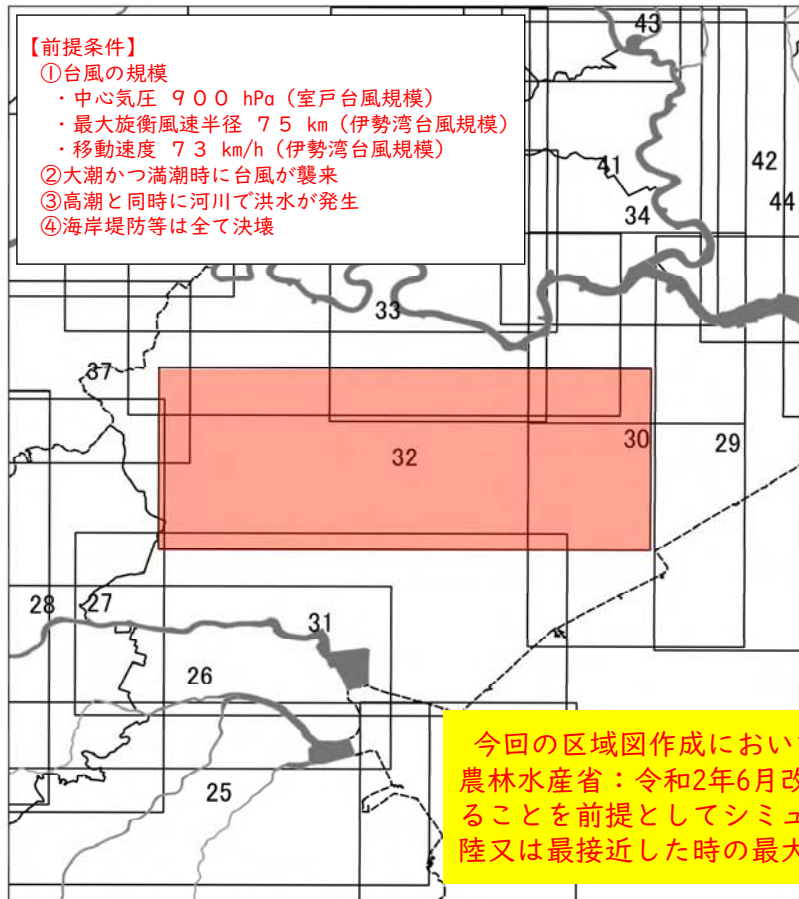
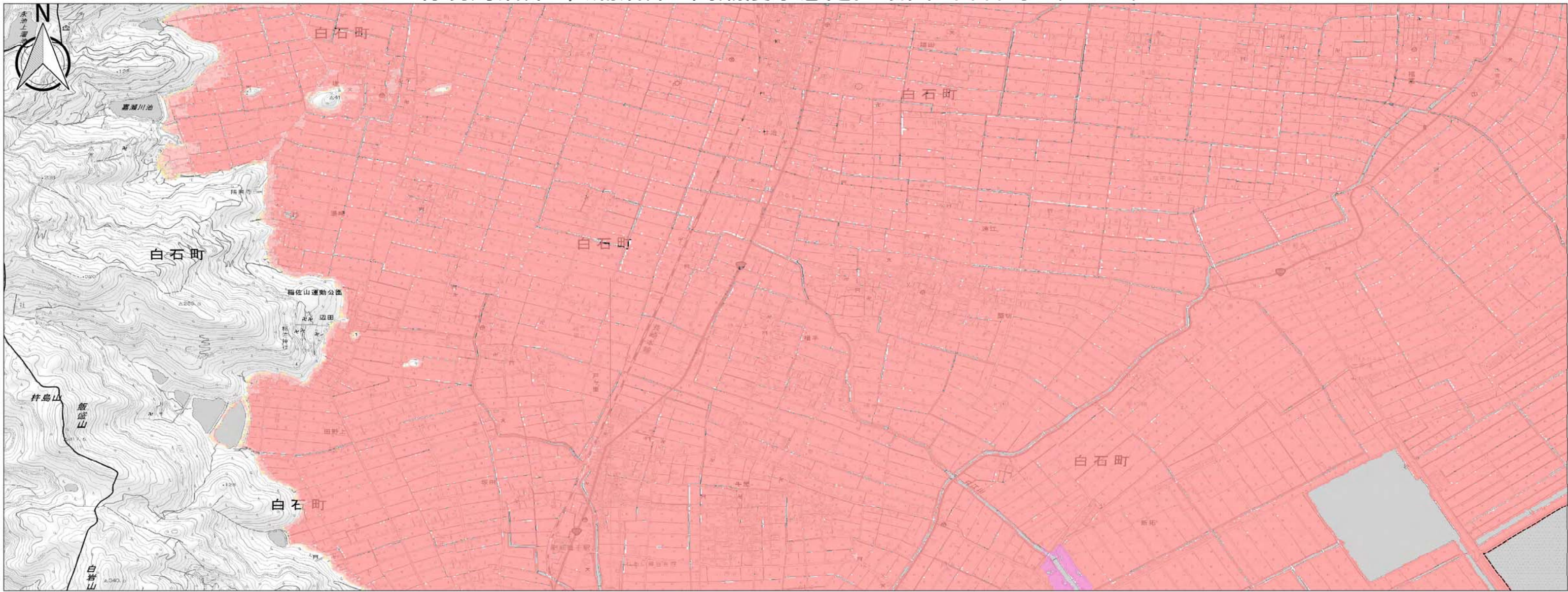


▶ 想定し得る最大規模の佐賀県高潮浸水想定区域図 白石町 (32/60)



【留意事項】

○高潮浸水想定区域図は、水防法に基づき、都道府県知事が高潮による浸水が想定される範囲、浸水した場合に想定される水深等を表示した図面です。

○高潮浸水想定区域図の作成にあたっては、最悪の事態を想定し、我が国における既往最大規模の台風を基本とし、各海岸で潮位偏差（潮位と天文潮の差）が最大となるよう複数の経路を設定して高潮浸水シミュレーションを実施し、その結果を重ね合わせ、最大の浸水深が示されるようにしております。

○最大クラスの高潮は、現在の科学的知見を基に、過去に実際に発生した台風や高潮から設定したものであり、これよりも大きな高潮が発生しないというものではありません。

○浸水域や浸水深は、局所的な地面の凹凸や建築物の影響のほか、前提とした各種条件を超える事象により、浸水域外でも浸水が発生したり、浸水深がさらに大きくなったりする場合があります。

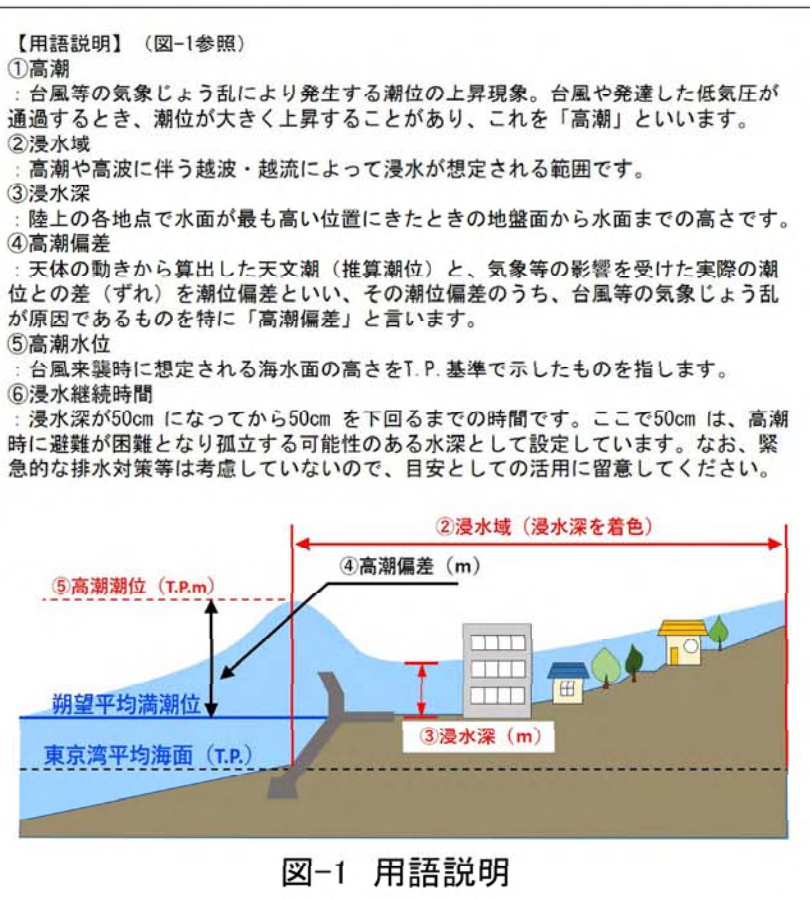
○地下につながっている階段、エレベーター、換気口等が、浸水区域に存在する場合、地下空間が浸水する恐れがあります。

○地盤高が朔望平均満潮位より低い地域については、堤防等が被災を受けた場合、高潮が収束した後でも、日々の干満によって、浸水が発生する可能性があります。

○確実な避難のためには、気象庁が事前に発表する台風情報（気象庁は日本列島に大きな影響を及ぼす台風が接近している時には、24時間先までの3時間刻みの予報等を発表しています。）や、市町村で今後作成されるハザードマップ等を活用してください。

○台風が来襲する前に避難を完了し、高潮警報や避難勧告が解除されるまでは、避難を継続する必要があります。

○今後、数値の精査や表記の改善等により、修正の可能性があります。



今回の区域図作成においては、「高潮浸水想定区域図作成の手引き(国土交通省・農林水産省：令和2年6月改定)」に基づき、中心気圧900hPaなど最悪の条件を重ねることを前提としてシミュレーションしたものです。これは過去において佐賀県に上陸又は最接近した時の最大中心気圧940hPaを遥かに上回る外力での検討結果です。

図-1 用語説明