

令和 5 年

伊万里港統計年報



佐賀県

佐賀県伊万里土木事務所

重点港湾・国際海上コンテナ日本海側拠点港

伊万里港

～ PORT OF IMARI ～

伊万里港は、伊万里湾の湾奥部に位置し、周囲を東松浦・北松浦の両半島及び福島(長崎県)に囲まれた天然の良港で、昭和26年に重要港湾の指定を受けている。

昭和42年に関税法による開港指定から、平成29年で50周年を迎えた。

港の最奥部に伊万里川・有田川の2つの河川が注いでおり、このうち伊万里川河口部からは鍋島藩時代に多くの焼き物が遠くはヨーロッパまで積み出され、「古伊万里」としてその名を知られている。昭和の初期から30年代にかけては石炭の積み出しが盛んに行われ、港湾施設の整備も積極的に進められたが、石炭産業の衰退とともに港勢も低下した。このため、県の産炭地域振興計画の中で伊万里港は工業開発の拠点として位置づけられ、工業用地の造成、公共ふ頭の整備が進められた。

現在、久原北地区では、石炭・砂利・砂等の貨物が取り扱われている。また、久原南地区では、伊万里団地約120ha(独立行政法人 中小企業基盤整備機構)が造成されたことにより水産や木材関連企業、半導体の大手企業等が立地している。

七ツ島地区では七ツ島工業団地約150haが造成され、造船業や温度差発電製品等の研究・製造企業が立地した。平成9年4月には、韓国・釜山港との間に国際コンテナ定期航路が開設され、平成29年7月に韓国釜山航路が週4便となり、平成27年10月から神戸港を経由した国際フィーダー航路の週1便が運航を開始し、現在では、中国航路を含めて4航路が運航されている。

伊万里港は、九州の北西部に位置し、朝鮮半島まで約200キロメートルと至近距離にあり、アジアの時代にふさわしい東アジア・東南アジアへのゲートウェイとして期待されており、公共ふ頭の整備拡充、航路・泊地の確保、臨港道路の整備等が進められている。臨港道路久原・瀬戸線は、港の東西を結ぶ道路として平成15年3月に供用開始されており、全長651メートルの伊万里湾大橋は地域のシンボルとなっている。

七ツ島地区では、平成25年4月に-13mの岸壁の整備とガントリークレーン1号機(愛称:いちごう)を設置し、平成28年4月からトランスファークレーン3レーンが供用を開始した。さらに、令和4年8月に物流の効率化を図るため臨港道路七ツ島線が開通。令和4年11月にガントリークレーン2号機(愛称:まりん)が供用を開始し、荷役作業の効率化やコンテナ船の大型化への対応が図られた。

伊万里港は、平成22年8月に国の港湾整備事業の着手対象となる「重点港湾」の指定を受け、さらに平成23年11月には国際海上コンテナの「日本海側拠点港」に選定されており、北部九州の物流拠点としての役割が期待されている。



概 要



近年、伊万里港における外航船舶の入港隻数は増加傾向にあり、令和5年は413隻(前年比+3%)

であった。入港船舶のうち総トン数 6,000トン級以上の外航船は 210隻(前年比-2%)と減少しており、6,000トン級以下の入港隻数が 263隻(前年比+7%)と増加している。

内航船は横ばい傾向で、入港隻数は 3,895隻(前年比-0.2%)であった。

令和5年の海上出入貨物のうち、外航貨物(輸出入)は379,481トン(前年比-10%)、内航貨物939,665トン(前年比-5.7%)で、海上出入貨物の総計 1,319,146トン(前年比-7%)となっている。そのうち移入 58.1%、輸入 20.1%、移出 13.1%、輸出 8.7%となっており、入貨が 1,031,108トン(78.2%)と大半を占めている。

主な入貨貨物は、セメント 284,614トン(27.6%)、鋼材 192,944トン(18.7%)、砂利・砂 166,540トン(16.1%)、石炭 66,599トン(6.5%)。また、主な出貨貨物は木材チップ 67,132トン(23.3%)、製材 47,516トン(16.5%)、紙・パルプ 40,643トン(14.1%)、金属くず 28,491トン(9.9%)となっている。

外航貨物の主な最終船卸国に注目すると、韓国への輸出が全体の輸出貨物の 35.9%、次いで中国が 23.3%と主要な相手国となっている。また、最初船積国に注目すると中国が輸入貨物の 32.5%、韓国が 31.7%と2か国で6割以上となっている。

コンテナ貨物の取扱量を見ると、令和2年まで長きにわたり増加傾向であったが、令和3年以降減少傾向にあり、令和5年は 27,541TEU(前年比-16.6%)となった。

伊万里港の施設別にみると、コンテナ船の荷役を行っている七ツ島北岸壁が国際航路の主要な施設となっている。七ツ島北岸壁の入港隻数は 350隻(前年比-4.9%)、2,244,938トン(前年比+1.8%)であった。

海上出入貨物取扱量(輸移出入)は、公共岸壁では七ツ島北2号(-13m)岸壁の250,480トンで全体の 19%を占めている。

凡 例

- 1 本統計表は、令5年1月から令和5年12月までの1年間の伊万里港の港勢力を編集しました。
- 2 編集にあたっては、統計法に基づく港湾調査規則(昭和26年運輸省令第13号)によって伊万里港に出入りした船舶、貨物及び港湾施設利用状況を調査したもので、船舶出入ごとの調査及び関係業者からの報告に基づいています。
- 3 入港船舶は、5トン以上の船舶を対象とし、出入貨物は、5トン以上の入港船舶について調査しました。
- 4 貨物数量は、原則としてフレート・トンによります。すなわち容積は1.133m³(40立方フィート)、重量は1,000kgをもって1トンとし重量又は容積においてはいずれか大きい方で計算することを原則とし、上記の原則によらない貨物は慣習に従いました。
- 5 用語説明
 - (1)「総トン数」、「重量トン数」

船舶における総トン数とは、船舶の内部容積を基準として表したトン数で、船の大きさを表す最も標準的なトン数です。また、重量トン数とは、当該船舶に積載できる貨物の最大重量を表すトン数です。
 - (2)「外(内)航貿易」

外航貿易とは、本港と直接外国の港と取引のあった出入貨物のことです。国内の他の港湾で積み換えて外国の港湾に輸送されるもの、及び外国の港湾から輸送され、国内の他の港湾で積み換えて本港に入荷したものは内航貿易としました。
 - (3)「本 船」

入港船舶のうち総トン数500トン以上の船舶を言います。
 - (4)「コンテナ(コンテナ貨物)」

港湾において船卸し又は船積みされる時点の貨物がコンテナに収容されているものを言います。また、「空コンテナ」とは、貨物を収容していないコンテナのことを言います。
 - (5)「TEU(Twenty-foot Equivalent Unit)」

20フィート(コンテナの長さ)に換算したコンテナ取扱個数の単位のことです。たとえば、20フィートコンテナ1個を1TEU、40フィートコンテナ1個を2TEUとして、計算します。

この統計年報についてのお問い合わせは、伊万里土木事務所港湾課みなと利用担当
電話(0955-23-4719)までお願いします。

目 次

図 表

(1) 入港船舶のうごき(隻数)	1
(2) 入港船舶のうごき(総トン数)	1
(3) 入港船舶月別比較表	2
(4) 入港船舶累年比較表	2
(5) 海上出入貨物月別比較表(令和5年)	3
(6) 海上出入貨物のうごき	3
(7) 海上出入貨物総括表(令和5年)	4
(8) 海上出貨物品種別比較表(令和5年)	4
(9) 海上入貨物品種別比較表(令和5年)	4
(10) 仕向国別海上輸出貨物推移表(累年)	5
(11) 仕出国別海上輸入貨物推移表(累年)	5
(12) 主要貨物のうごき	6
(13) コンテナ取扱貨物のうごき(TEU)	7
(14) コンテナ取扱貨物のうごき(トン数)	7
(15) コンテナ取扱量月別比較表(TEU)	8
(16) コンテナ取扱量月別比較表(トン数)	8

第1表 入港船舶

(1) 入港船舶種別5か年比較表	9
(2) 船舶乗降人員表	9
(3) 入港船舶トン数階級別集計表	10
(4) 入港最大船舶月別表	11
(5) 入港船舶トン数階級別集計表(累年)	11

第2表 海上出入貨物

(1) 海上出入貨物品種別表	12
(2) 海上出入貨物品目別表	13
(3) 海上輸移出入貨物表	14~27
(4) 海上出入貨物品目別5か年比較表	28

第3表 施設利用状況

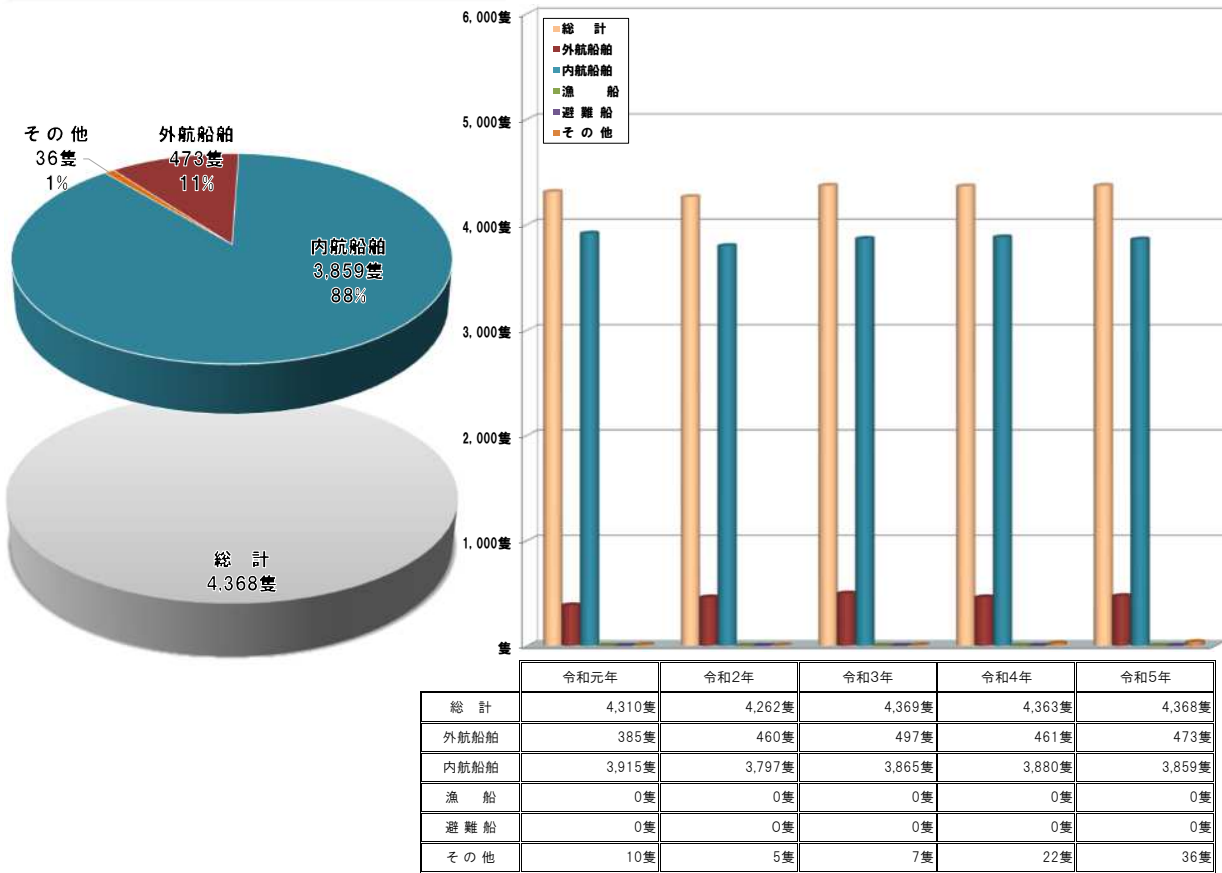
(1) 本船荷役状況表	29
(2) けい留施設別海上出入貨物取扱トン数表	30~31
(3) 船舶給水利用状況表	32

第4表 コンテナ貨物

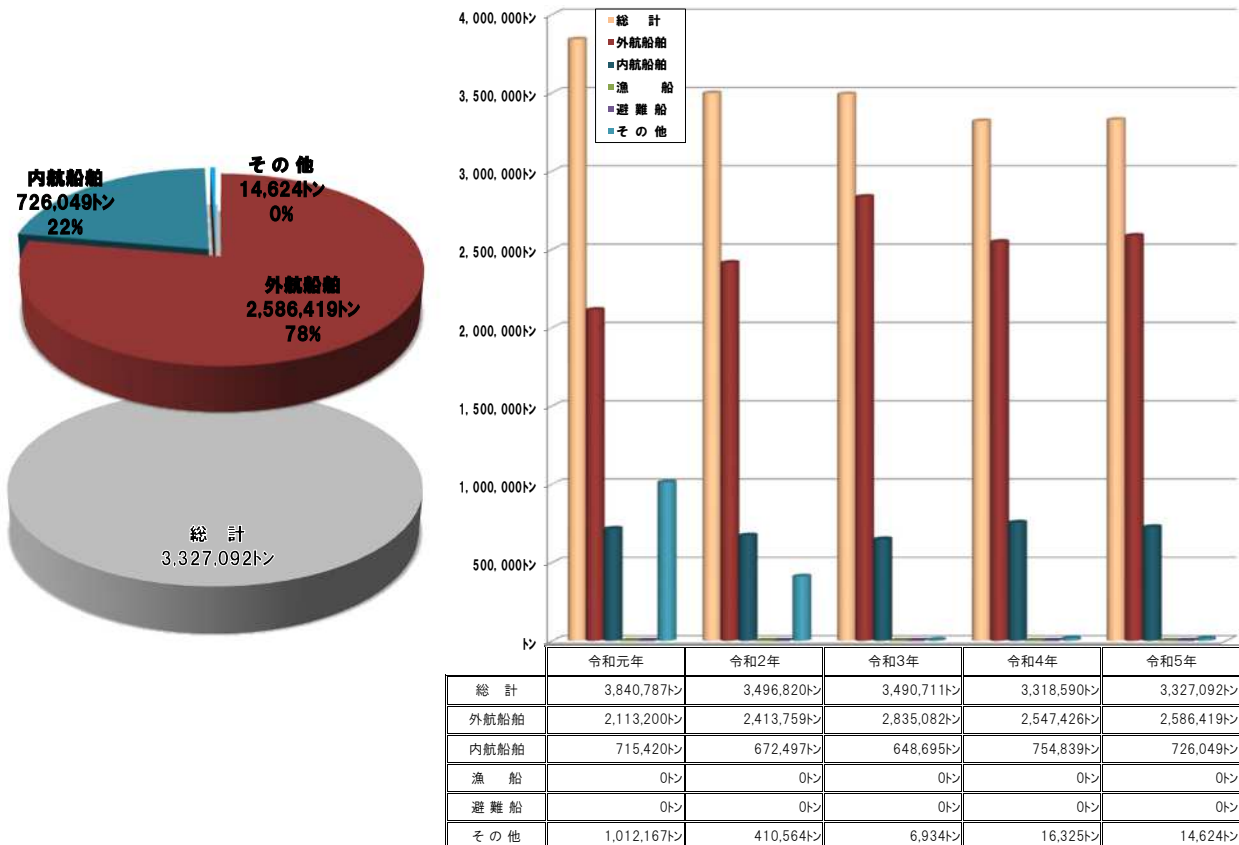
(1) コンテナ取扱個数月別表	33
(2) コンテナ貨物取扱品種別表	34

図 表

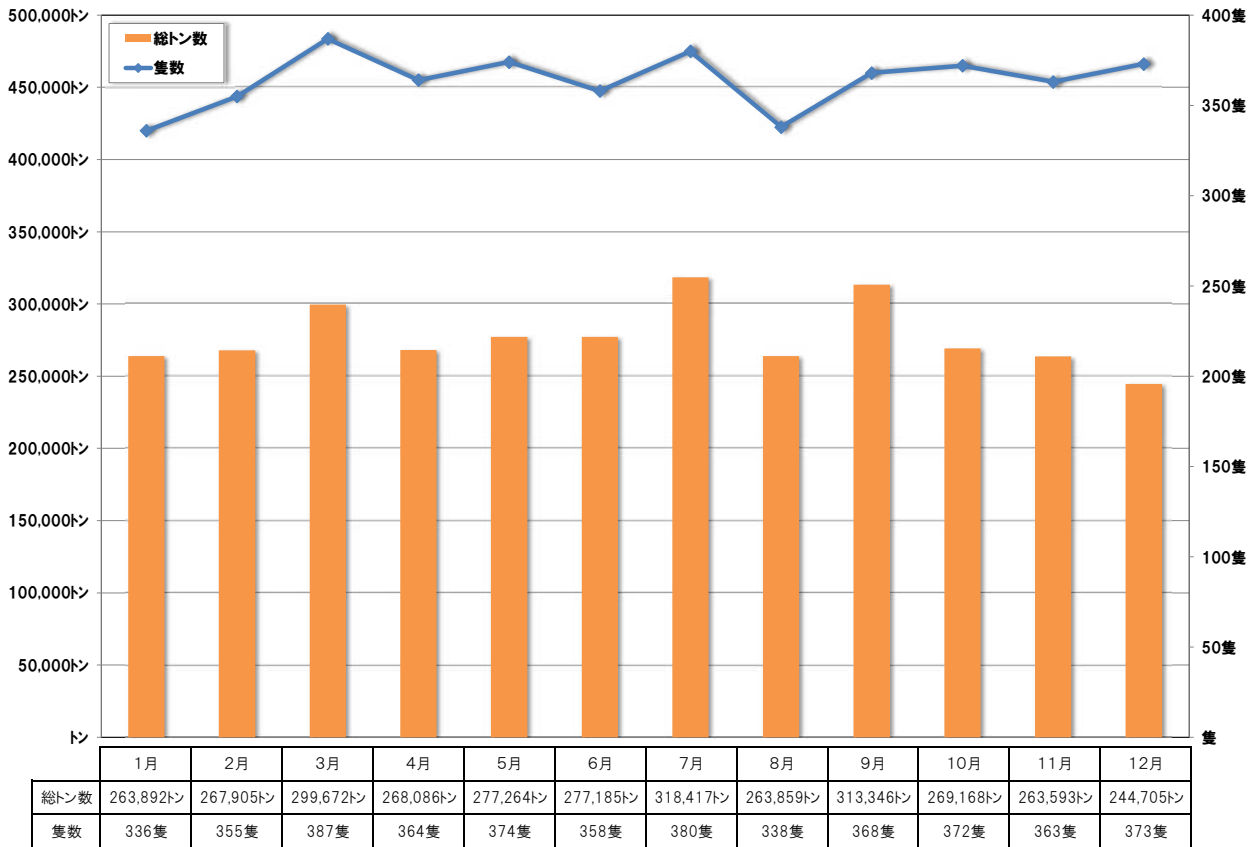
(1)入港船舶のうごき(隻数)



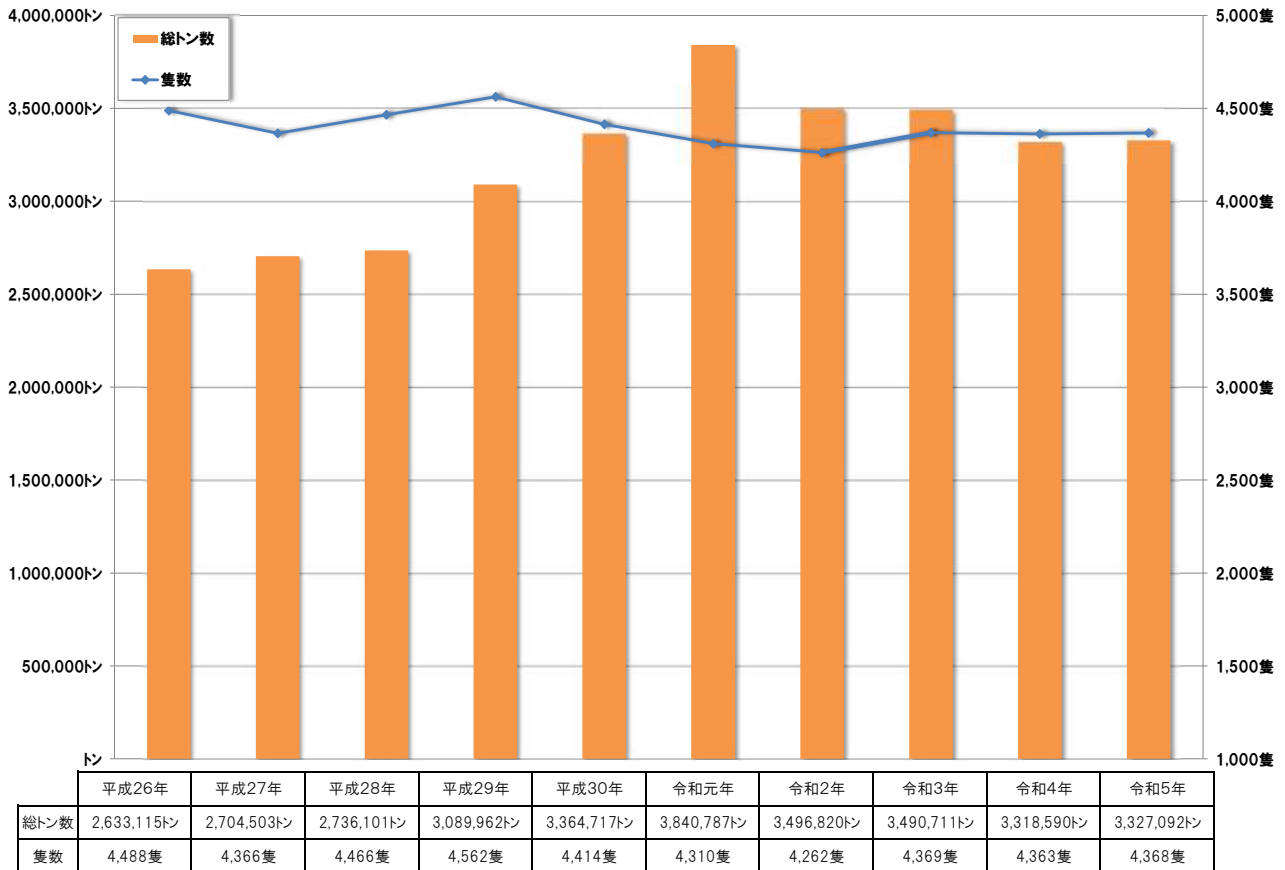
(2)入港船舶のうごき(総トン数)



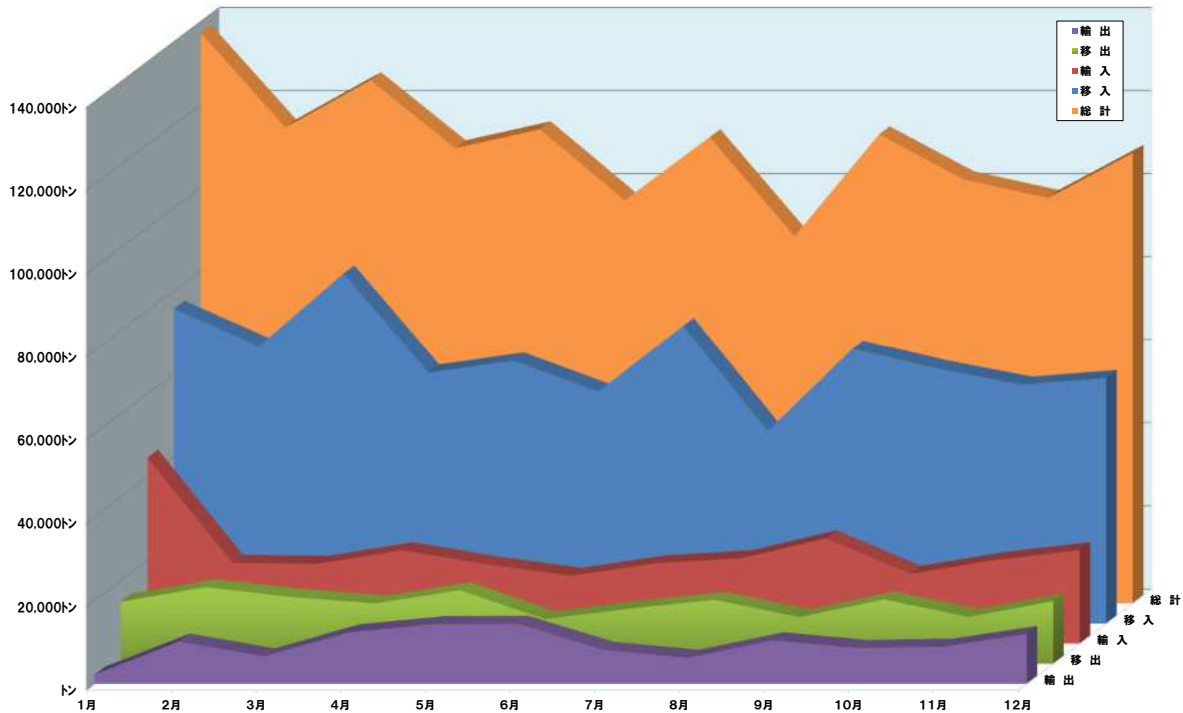
(3)入港船舶月別比較表



(4)船舶累年比較表

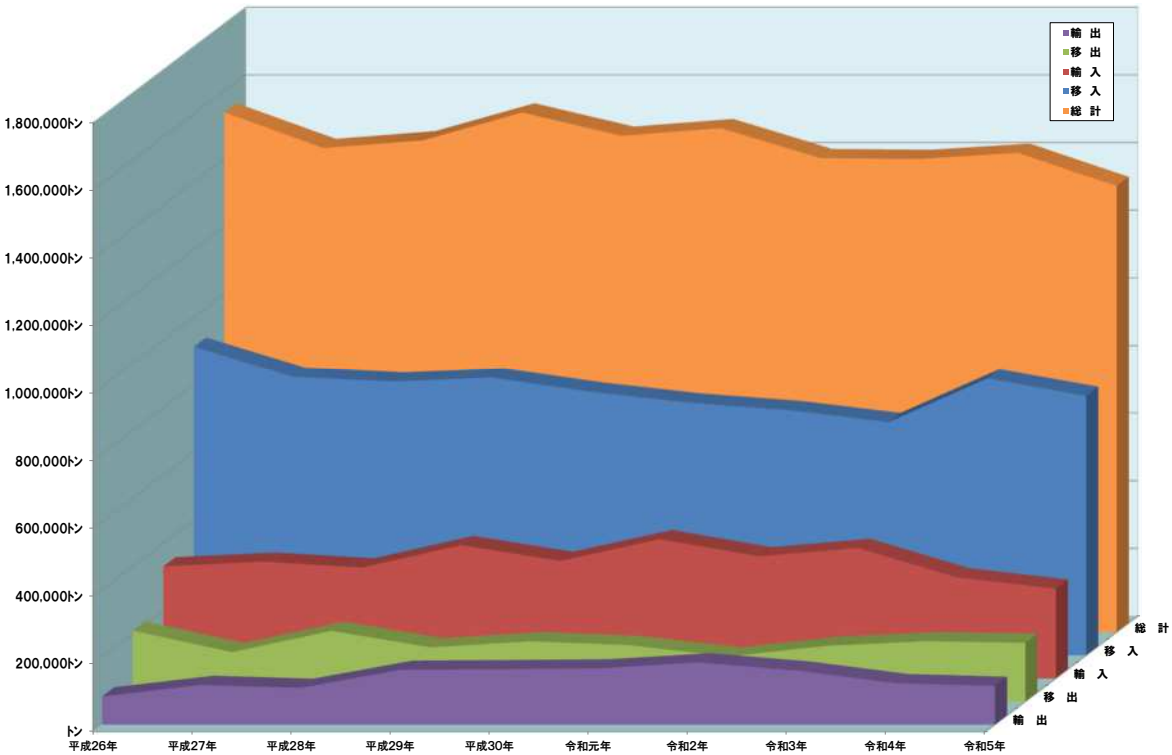


(5)海上出入貨物月別比較



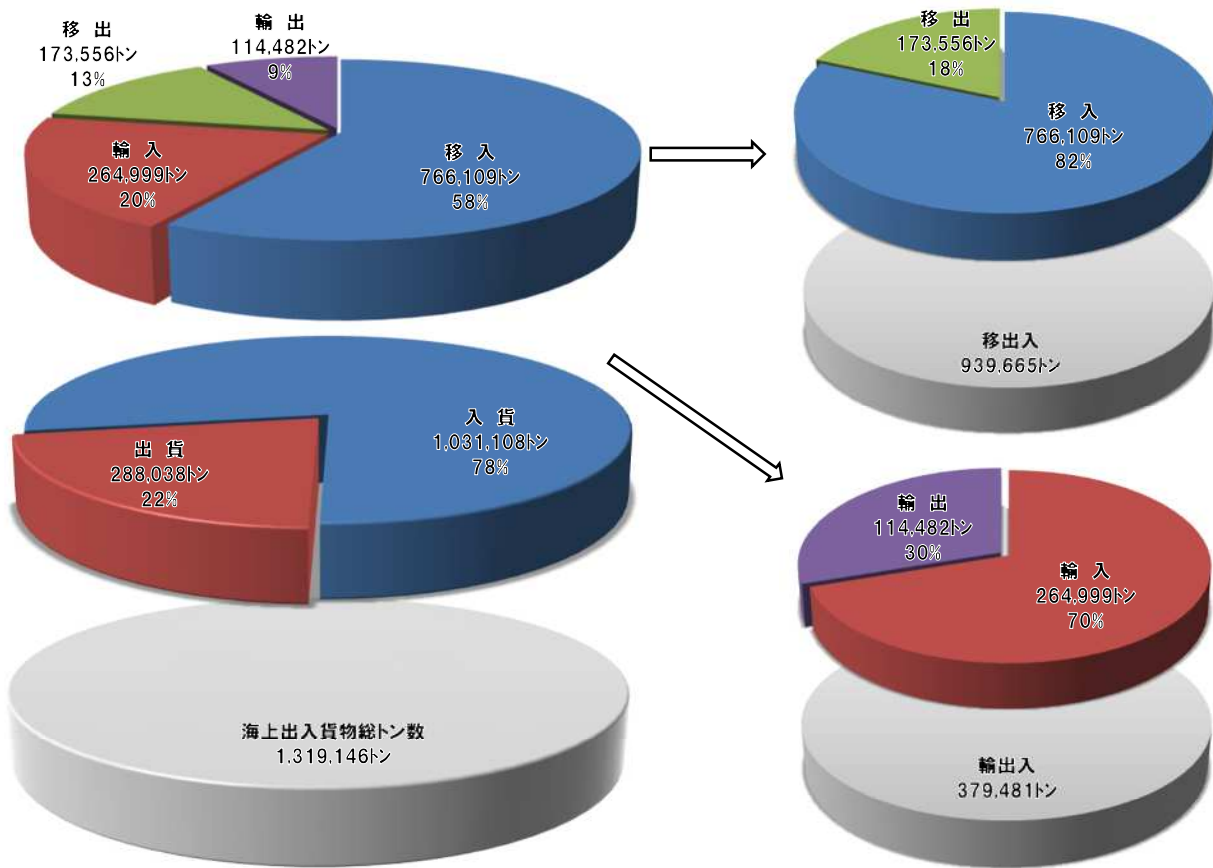
	1月	2月	3月	4月	5月	6月	7月	8月	9月	10月	11月	12月
輸出	2,204トン	10,160トン	6,606トン	12,384トン	14,321トン	14,388トン	8,168トン	6,266トン	10,459トン	8,602トン	8,932トン	11,992トン
移出	14,876トン	18,389トン	16,019トン	14,485トン	17,625トン	10,685トン	13,250トン	15,325トン	11,185トン	15,447トン	11,231トン	15,039トン
輸入	44,584トン	19,399トン	19,108トン	22,406トン	19,006トン	16,261トン	19,293トン	20,462トン	25,255トン	16,729トン	20,070トン	22,426トン
移入	75,617トン	66,552トン	84,140トン	60,202トン	63,091トン	55,594トン	71,433トン	46,212トン	65,937トン	61,182トン	57,269トン	58,880トン
総計	137,281トン	114,500トン	125,873トン	109,477トン	114,043トン	96,928トン	112,144トン	88,265トン	112,836トン	101,960トン	97,502トン	108,337トン

(6)海上出入貨物のうごき

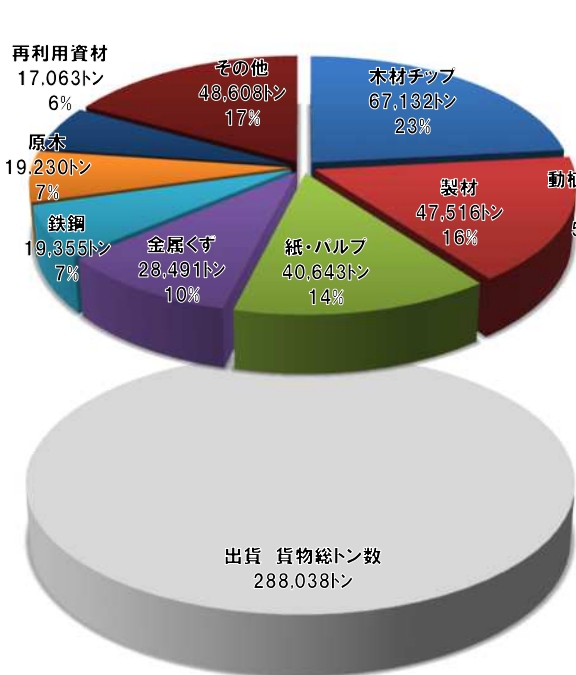


	平成26年	平成27年	平成28年	平成29年	平成30年	令和元年	令和2年	令和3年	令和4年	令和5年
輸出	83,588トン	117,544トン	108,711トン	161,945トン	163,875トン	166,441トン	184,018トン	159,876トン	122,469トン	114,482トン
移出	209,734トン	145,844トン	208,952トン	160,158トン	178,117トン	166,615トン	133,244トン	165,179トン	178,157トン	173,556トン
輸入	330,726トン	344,853トン	327,686トン	393,698トン	347,076トン	411,221トン	360,572トン	385,371トン	298,557トン	264,999トン
移入	912,677トン	823,128トン	808,885トン	820,636トン	778,499トン	745,894トン	723,847トン	688,790トン	818,096トン	766,109トン
総計	1,536,725トン	1,431,369トン	1,454,234トン	1,536,437トン	1,467,567トン	1,490,171トン	1,401,681トン	1,399,216トン	1,417,279トン	1,319,146トン

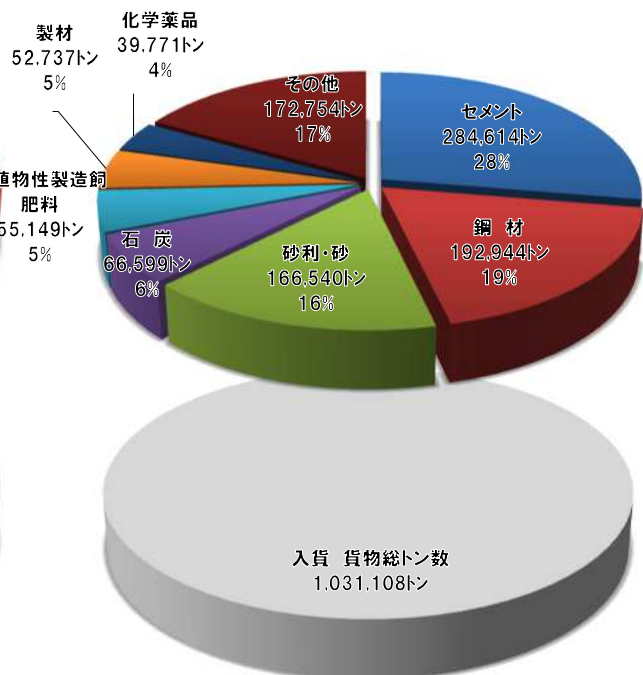
(7)海上出入貨物総括表



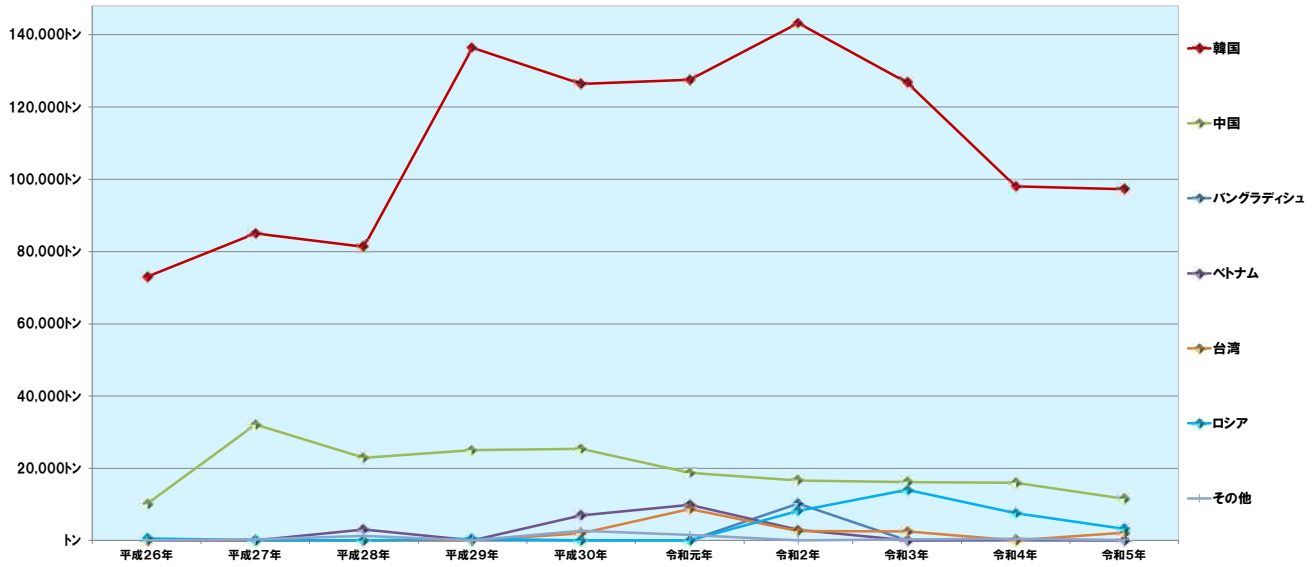
(8)海上出貨物品種別比較



(9)海上入貨物品種別比較

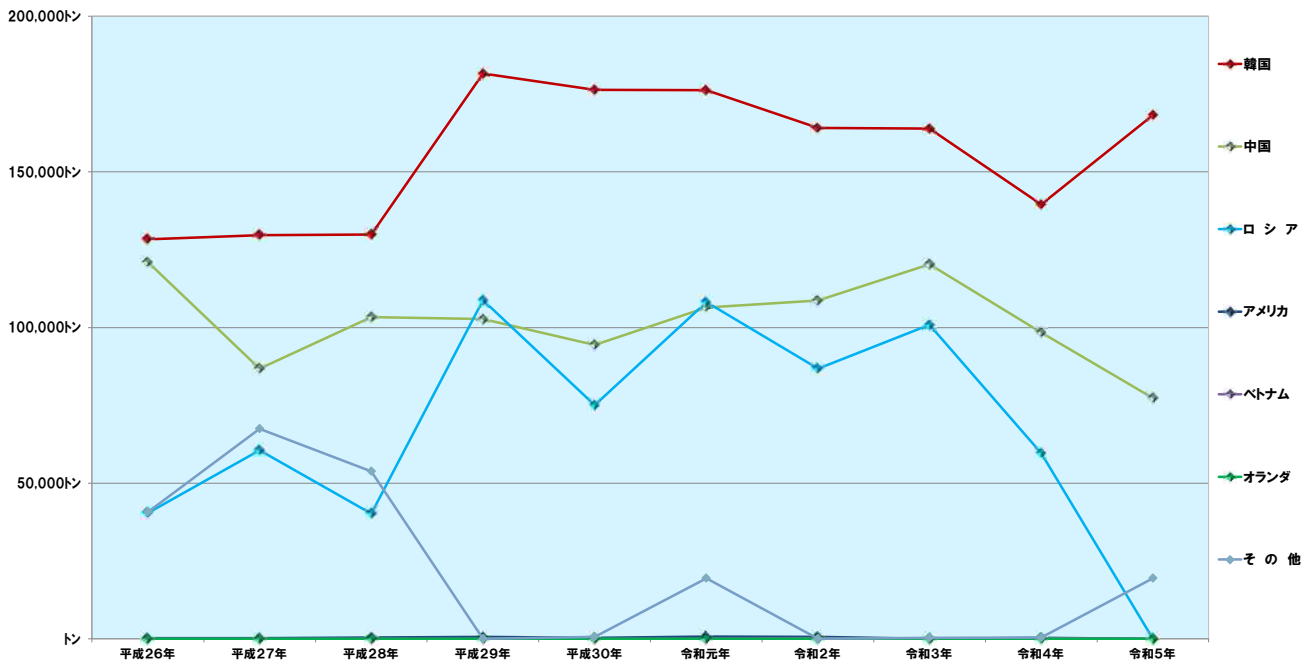


(10)仕向国別海上輸出貨物推移表(累年)



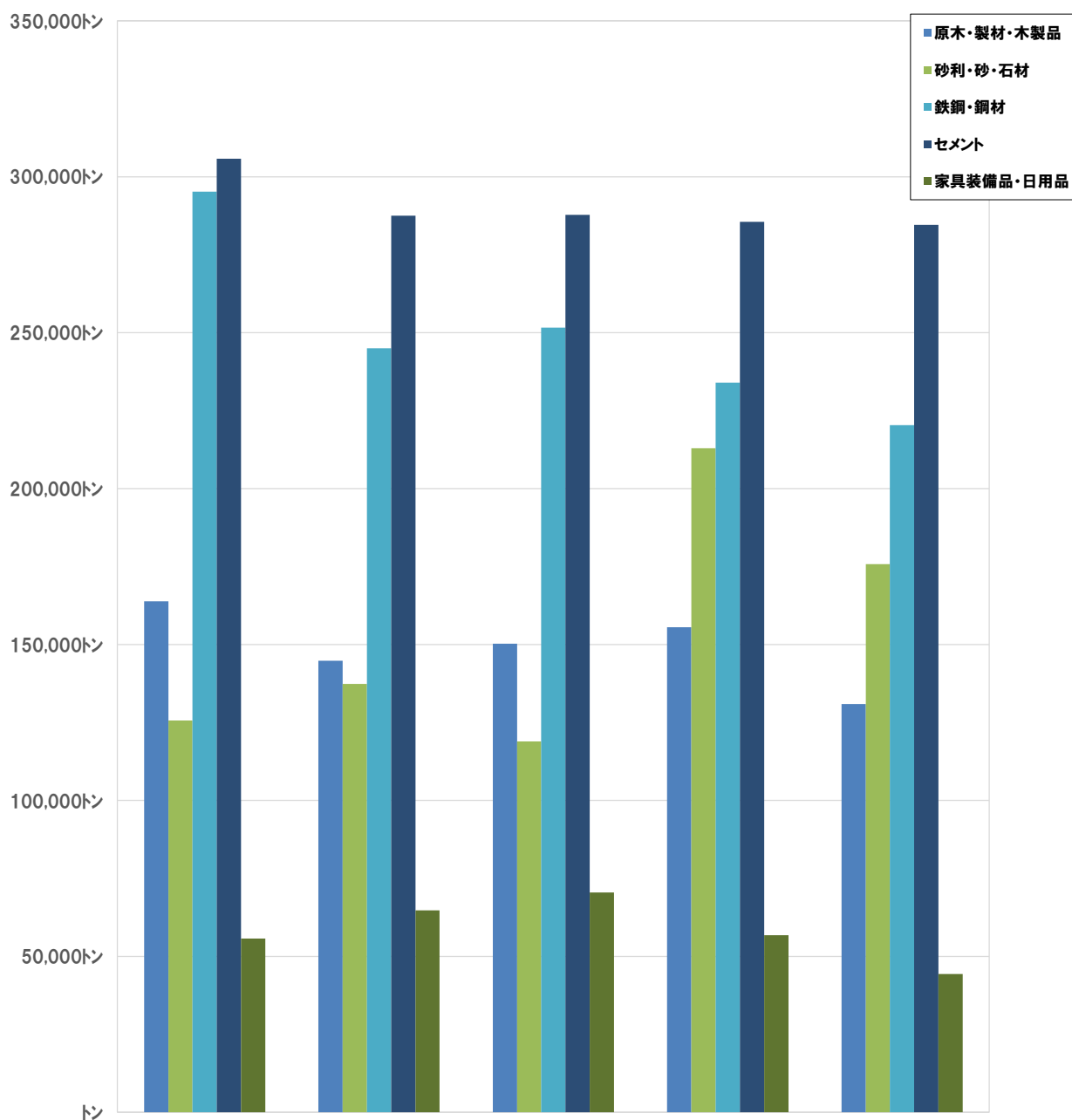
	平成26年	平成27年	平成28年	平成29年	平成30年	令和元年	令和2年	令和3年	令和4年	令和5年
韓国	72,913トン	85,016トン	81,344トン	136,438トン	126,412トン	127,558トン	143,239トン	126,769トン	98,086トン	97,285トン
中国	10,093トン	32,069トン	22,918トン	25,034トン	25,379トン	18,763トン	16,675トン	16,229トン	16,044トン	11,556トン
バングラディシュ	0トン	0トン	0トン	0トン	0トン	0トン	10,226トン	0トン	0トン	0トン
ベトナム	0トン	0トン	3,113トン	0トン	6,976トン	9,843トン	2,995トン	0トン	249トン	0トン
台湾	0トン	0トン	0トン	0トン	2,014トン	8,713トン	2,639トン	2,564トン	0トン	2,153トン
ロシア	582トン	152トン	0トン	473トン	0トン	0トン	8,244トン	13,995トン	7,598トン	3,300トン
その他	0トン	298トン	1,336トン	0トン	2,741トン	1,564トン	0トン	319トン	492トン	188トン
総トン数	83,588トン	117,535トン	108,711トン	161,945トン	163,522トン	166,441トン	184,018トン	159,876トン	122,469トン	114,482トン

(11)仕出国別海上輸入貨物推移表(累年)



	平成26年	平成27年	平成28年	平成29年	平成30年	令和元年	令和2年	令和3年	令和4年	令和5年
韓国	128,356トン	129,732トン	129,916トン	181,603トン	176,321トン	176,266トン	164,165トン	163,886トン	139,525トン	168,260トン
中国	121,006トン	86,842トン	103,313トン	102,713トン	94,389トン	106,496トン	108,746トン	120,333トン	98,397トン	77,315トン
ロシア	40,400トン	60,600トン	40,200トン	108,800トン	75,090トン	108,240トン	86,830トン	100,865トン	59,700トン	0トン
アメリカ	211トン	243トン	426トン	582トン	309トン	740トン	622トン	0トン	318トン	0トン
ベトナム	0トン	0トン	0トン	0トン	0トン	0トン	198トン	0トン	239トン	0トン
オランダ	0トン	0トン	0トン	0トン	0トン	0トン	11トン	0トン	0トン	0トン
その他	40,753トン	67,436トン	53,831トン	0トン	581トン	19,479トン	0トン	287トン	378トン	19,424トン
総トン数	330,726トン	344,853トン	327,686トン	393,698トン	346,690トン	411,221トン	360,572トン	385,371トン	298,557トン	264,999トン

(12)主要貨物のうごき

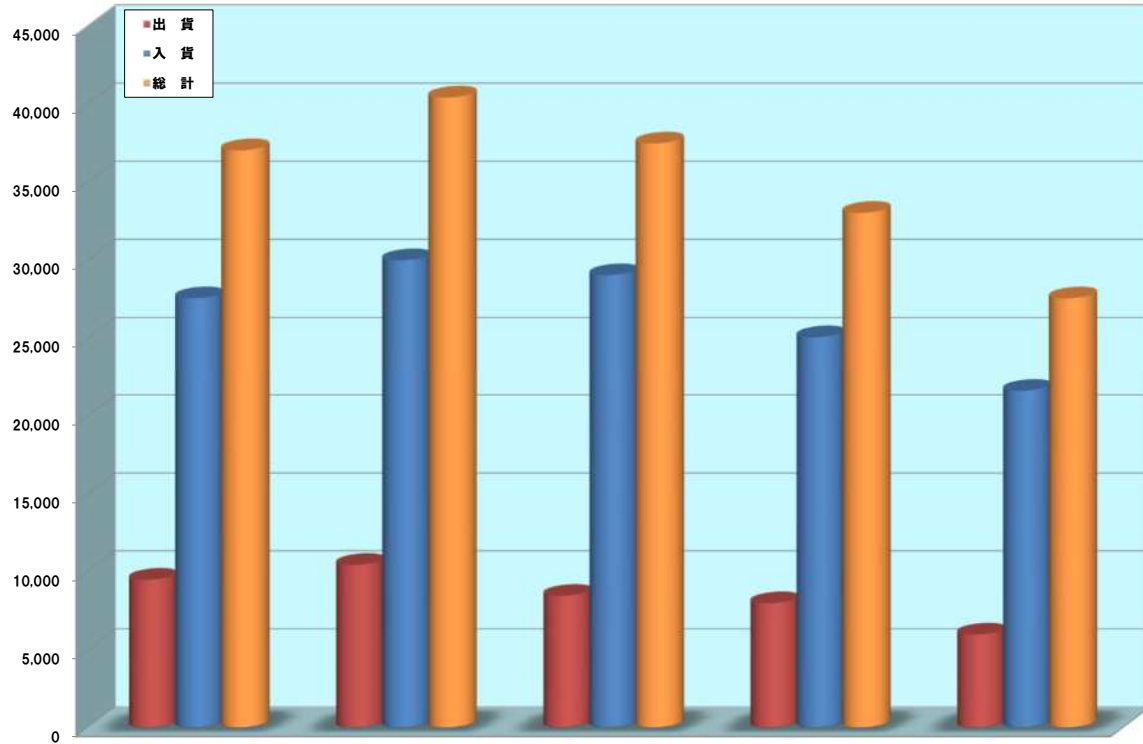


	令和元年	令和2年	令和3年	令和4年	令和5年
原木・製材 木製品	163,904トン (100%)	144,835トン (88%)	150,251トン (92%)	155,538トン (95%)	130,896トン (80%)
砂利・砂 石材	125,659トン (100%)	137,393トン (109%)	118,892トン (95%)	212,922トン (169%)	175,796トン (140%)
鉄鋼・鋼材	295,270トン (100%)	245,042トン (83%)	251,582トン (85%)	233,969トン (79%)	220,369トン (75%)
セメント	305,800トン (100%)	287,528トン (94%)	287,829トン (94%)	285,587トン (93%)	284,614トン (93%)
家具・装備品 その他日用品	55,737トン (100%)	64,732トン (116%)	70,503トン (126%)	56,812トン (102%)	44,290トン (79%)

※ ()書きは、令和元年を100とした%である。

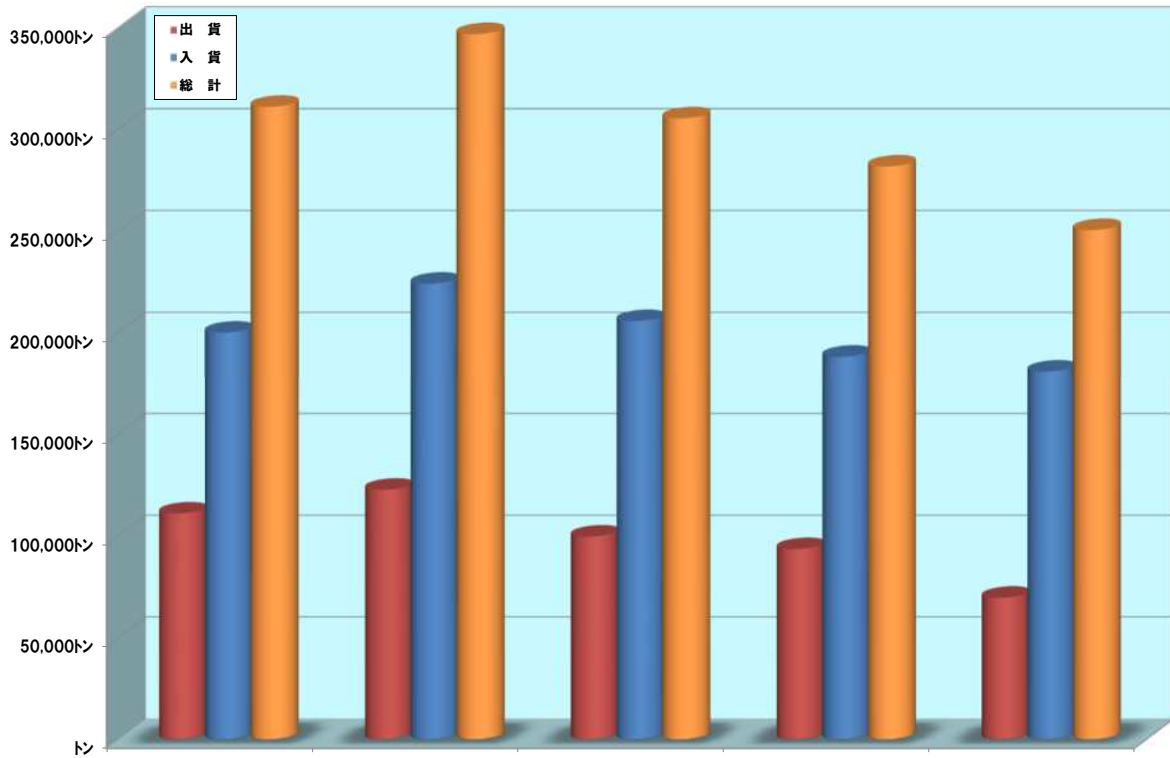
(13)コンテナ取扱貨物のうごき(実入り:TEU)

(単位: TEU)



	令和元年	令和2年	令和3年	令和4年	令和5年
出賃	9,472	10,421	8,435	7,966	5,957
入賃	27,549	29,981	29,023	25,054	21,584
総計	37,021	40,402	37,458	33,020	27,541

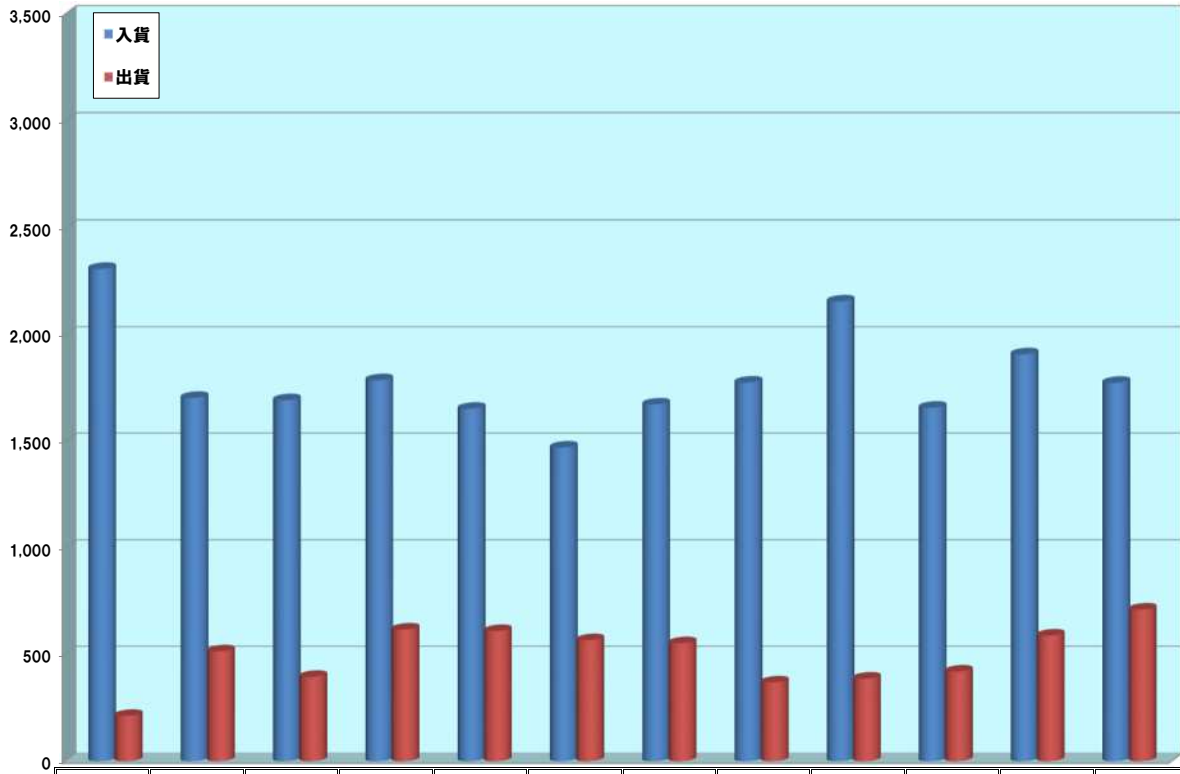
(14)コンテナ取扱貨物のうごき(トン数)



	令和元年	令和2年	令和3年	令和4年	令和5年
出賃	110,924トン	122,601トン	99,598トン	93,454トン	69,542トン
入賃	200,057トン	224,102トン	205,742トン	188,227トン	180,938トン
総計	310,981トン	346,703トン	305,340トン	281,681トン	250,480トン

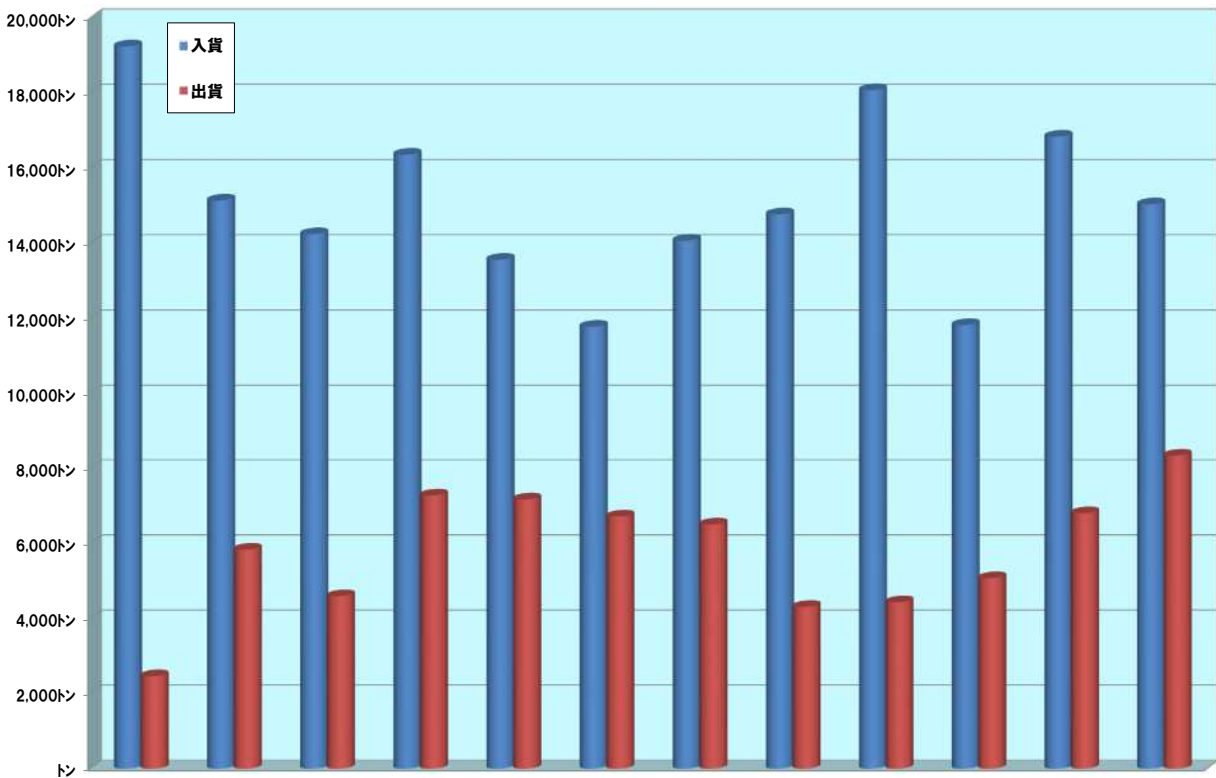
(15)コンテナ取扱量月別比較表(実入り:TEU)

(単位:TEU)



	1月	2月	3月	4月	5月	6月	7月	8月	9月	10月	11月	12月
出荷	213	516	396	618	611	568	554	370	388	421	590	712
入荷	2,310	1,705	1,694	1,790	1,654	1,472	1,674	1,779	2,158	1,659	1,911	1,778
総計	2,523	2,221	2,090	2,408	2,265	2,040	2,228	2,149	2,546	2,080	2,501	2,490

(16)コンテナ取扱量月別比較表(トン数)



	1月	2月	3月	4月	5月	6月	7月	8月	9月	10月	11月	12月
出荷	2,466	5,836	4,595	7,279	7,174	6,718	6,508	4,311	4,434	5,075	6,806	8,340
入荷	19,236	15,138	14,244	16,358	13,565	11,784	14,070	14,769	18,073	11,827	16,836	15,038
総計	21,702	20,974	18,839	23,637	20,739	18,502	20,578	19,080	22,507	16,902	23,642	23,378

第1表 入港船舶

(1)入港船舶船種別5か年比較表

年次	外航商船		内航商船		漁船		避難船		その他		合計	
	隻数	トン数	隻数	トン数	隻数	トン数	隻数	トン数	隻数	トン数	隻数	トン数
令和元年	385	2,113,200	3,915	715,420					10	1,012,167	4,310	3,840,787
令和2年	460	2,413,759	3,797	672,497					5	410,564	4,262	3,496,820
令和3年	497	2,835,082	3,865	648,695					7	6,934	4,369	3,490,711
令和4年	461	2,547,426	3,880	754,839					22	16,325	4,363	3,318,590
令和5年	473	2,586,419	3,859	726,049					36	14,624	4,368	3,327,092

(2)船舶乗降人員表

月別	浦ノ崎～福島航路		合計(人)
	乗(人)	降(人)	
1月	235	274	509
2月	266	291	557
3月	263	295	558
4月	261	287	548
5月	254	277	531
6月	251	292	543
7月	242	240	482
8月	205	227	432
9月	261	260	521
10月	286	292	578
11月	238	247	485
12月	203	217	420
計	2,965	3,199	6,164

(3)入港船舶トン数階級別集計表

種 別	年 計		1月		2月		3月		4月		5月		6月		7月		8月		9月		10月		11月		12月		
	隻 数	総トン数	隻数	総トン数	隻数	総トン数	隻数	総トン数	隻数	総トン数	隻数	総トン数	隻数	総トン数	隻数	総トン数	隻数	総トン数	隻数	総トン数	隻数	総トン数	隻数	総トン数	隻数	総トン数	
10,000総トン以上	外航	1	13,069	1	13,069																						
	内航	0	0																								
	計	1	13,069	1	13,069	0	0	0	0	0	0	0	0	0	0	0	0	0	0	0	0	0	0	0	0	0	
6,000総トン以上 10,000総トン未満	外航	209	1,770,113	16	126,649	17	136,855	20	159,440	17	136,467	17	145,409	17	147,959	21	180,105	18	161,017	20	171,178	16	145,564	17	147,959	13	111,511
	内航	0	0																								
	計	209	1,770,113	16	126,649	17	136,855	20	159,440	17	136,467	17	145,409	17	147,959	21	180,105	18	161,017	20	171,178	16	145,564	17	147,959	13	111,511
3,000総トン以上 6,000総トン未満	外航	147	579,668	11	43,190	13	51,182	13	50,995	12	48,765	11	43,368	12	47,373	13	50,995	10	39,203	15	58,978	11	43,377	11	43,012	15	59,230
	内航	77	288,253	10	37,245	7	27,086	7	24,803	6	23,277	6	23,457	7	25,833	8	29,114	3	11,847	6	23,265	7	25,812	4	14,776	6	21,738
	計	224	867,921	21	80,435	20	78,268	20	75,798	18	72,042	17	66,825	19	73,206	21	80,109	13	51,050	21	82,243	18	69,189	15	57,788	21	80,968
1,000総トン以上 3,000総トン未満	外航	116	223,569	7	10,562	9	16,474	10	19,416	12	24,763	12	25,675	12	27,409	8	16,380	9	18,988	11	17,931	9	15,065	9	19,093	8	11,813
	内航	23	37,462	2	3,179	2	2,839	4	6,394	1	1,598	3	4,796			2	3,197	1	1,599	2	3,704	2	4,138	2	2,839	2	3,179
	計	139	261,031	9	13,741	11	19,313	14	25,810	13	26,361	15	30,471	12	27,409	10	19,577	10	20,587	13	21,635	11	19,203	11	21,932	10	14,992
500総トン以上 1,000総トン未満	外航	0	0																								
	内航	76	58,264	5	4,153	6	4,489	10	7,622	4	3,030	6	4,424	5	3,816	7	5,516	6	4,550	10	7,750	5	3,810	6	4,561	6	4,543
	計	76	58,264	5	4,153	6	4,489	10	7,622	4	3,030	6	4,424	5	3,816	7	5,516	6	4,550	10	7,750	5	3,810	6	4,561	6	4,543
100総トン以上 500総トン未満	外航	0	0																								
	内航	834	301,949	60	21,649	70	24,601	76	26,309	72	25,626	66	25,328	58	20,102	75	28,436	67	22,399	71	26,113	71	26,633	71	26,736	77	28,017
	計	834	301,949	60	21,649	70	24,601	76	26,309	72	25,626	66	25,328	58	20,102	75	28,436	67	22,399	71	26,113	71	26,633	71	26,736	77	28,017
5総トン以上 100総トン未満	外航	0	0																								
	内航	2,885	54,745	224	4,196	231	4,379	247	4,693	240	4,560	253	4,807	247	4,693	246	4,674	224	4,256	233	4,427	251	4,769	243	4,617	246	4,674
	計	2,885	54,745	224	4,196	231	4,379	247	4,693	240	4,560	253	4,807	247	4,693	246	4,674	224	4,256	233	4,427	251	4,769	243	4,617	246	4,674
合 計	外航	473	2,586,419	35	193,470	39	204,511	43	229,851	41	209,995	40	214,452	41	222,741	42	247,480	37	219,208	46	248,087	36	204,006	37	210,064	36	182,554
	内航	3,895	740,673	301	70,422	316	63,394	344	69,821	323	58,091	334	62,812	317	54,444	338	70,937	301	44,651	322	65,259	336	65,162	326	53,529	337	62,151
	計	4,368	3,327,092	336	263,892	355	267,905	387	299,672	364	268,086	374	277,264	358	277,185	380	318,417	338	263,859	368	313,346	372	269,168	363	263,593	373	244,705

(4)入港最大船舶月別表

種 別	令和5年	1月	2月	3月	4月	5月	6月	7月	8月	9月	10月	11月	12月
	最大船舶												
船 名	ORIENTAL GULF II	ORIENTAL GULF II	SCARLET ARROW	SCARLET ARROW	SCARLET ARROW	SCARLET ARROW	SCARLET ARROW	SCARLET ARROW	SCARLET ARROW	SCARLET ARROW	SCARLET ARROW	SCARLET ARROW	SCARLET ARROW
総 ト ン 数	13,069	13,069	9,993	9,993	9,993	9,993	9,993	9,993	9,993	9,993	9,993	9,993	9,993
重 量	19,997	19,997	11,989	11,989	11,989	11,989	11,989	11,989	11,989	11,989	11,989	11,989	11,989
係 留 施 設	久原北3号岸壁	久原北3号岸壁	七ツ島北2号岸壁	七ツ島北2号岸壁	七ツ島北2号岸壁	七ツ島北2号岸壁	七ツ島北2号岸壁	七ツ島北2号岸壁	七ツ島北2号岸壁	七ツ島北2号岸壁	七ツ島北2号岸壁	七ツ島北2号岸壁	七ツ島北2号岸壁

(5)入港船舶トン数階級別集計表(累年)

種 別		令和元年		令和2年		令和3年		令和4年		令和5年	
		隻 数	総 ト ン 数	隻 数	総 ト ン 数	隻 数	総 ト ン 数	隻 数	総 ト ン 数	隻 数	総 ト ン 数
10,000総トン以上	外 航	9	197,742	8	373,271	6	130,943	4	88,089	1	13,069
	内 航	5	728,161	1	160,106						
	計	14	925,903	9	533,377	6	130,943	4	88,089	1	13,069
10,000総トン未満 6,000総トン以上	外 航	136	1,156,516	159	1,249,033	267	2,055,118	211	1,639,829	209	1,770,113
	内 航	4	283,892								
	計	140	1,440,408	159	1,249,033	267	2,055,118	211	1,639,829	209	1,770,113
6,000総トン未満 3,000総トン以上	外 航	144	618,986	213	909,145	122	492,324	164	680,853	147	579,668
	内 航	77	288,261	76	297,351	65	250,970	81	311,325	77	288,253
	計	221	907,247	289	1,206,496	187	743,294	245	992,178	224	867,921
3,000総トン未満 1,000総トン以上	外 航	94	138,076	79	128,989	94	149,177	81	137,715	116	223,569
	内 航	26	46,230	17	27,713	12	18,897	17	25,813	23	37,462
	計	120	184,306	96	156,702	106	168,074	98	163,528	139	261,031
1,000総トン未満 500総トン以上	外 航	2	1,880	4	3,760	8	7,520	1	940		
	内 航	58	43,239	61	46,240	92	72,796	99	76,879	76	58,264
	計	60	45,119	65	50,000	100	80,316	100	77,819	76	58,264
500総トン未満 100総トン以上	外 航										
	内 航	844	281,775	749	246,103	766	256,543	835	298,937	834	301,949
	計	844	281,775	749	246,103	766	256,543	835	298,937	834	301,949
100総トン未満 5総トン以上	外 航										
	内 航	2,911	56,029	2,895	55,109	2,937	56,423	2,870	58,210	2,885	54,745
	計	2,911	56,029	2,895	55,109	2,937	56,423	2,870	58,210	2,885	54,745
合 計	外 航	385	2,113,200	463	2,664,198	497	2,835,082	461	2,547,426	473	2,586,419
	内 航	3,925	1,727,587	3,799	832,622	3,872	655,629	3,902	771,164	3,895	740,673
	計	4,310	3,840,787	4,262	3,496,820	4,369	3,490,711	4,363	3,318,590	4,368	3,327,092

第2表 海上出入貨物

(1)海上出入貨物品種別表

()は内数で輸出入である。(単位:トン)

コード	品種	出	入	コード	品種	出	入
24	その他雑穀		1,035	291	ガラス類		(3) 3
51	その他農産品		(9,152) 9,152	301	窯業品	(230) 230	(4,650) 4,650
81	水産品	(1,292) 1,292	(300) 4,884	311	重油	4,987	6,240
91	原木	(14,435) 19,230	(258) 11,413	351	化学薬品		(464) 39,771
92	製材	(1,271) 47,516	(775) 52,737	361	化学肥料	(1,373) 1,379	(4,318) 4,318
111	木材チップ		(9,678) 14,627	371	染料・塗料 合成樹脂・その他	(200) 200	(7,575) 8,966
112	その他林産品		900	381	紙・パルプ	(32,606) 40,643	
131	石炭	3,600	(19,000) 66,599	411	砂糖		(3,159) 3,159
161	砂利・砂		166,540	421	製造食品	(76) 76	(7,444) 7,444
162	石材	9,234	(22) 22	422	飲料		(291) 291
191	石灰石		1,600	423	水	3,333	
211	非金属鉱物	(2,556) 2,556	(933) 933	441	衣類・身廻品 はきもの	(9) 9	(3,779) 3,875
221	鉄鋼	(19,355) 19,355	(5,535) 8,053	443	家具装備品	(9) 9	(23,855) 23,889
222	鋼材	(17) 17	(66,843) 192,944	444	その他日用品	(54) 54	(20,321) 20,338
231	非鉄金属		(89) 89	451	ゴム製品	(27) 27	(6) 6
241	金属製品	(116) 116	(8,861) 10,317	461	木製品		(1,378) 1,378
252	完成自動車	(4,106) 4,106		471	その他 製造工業品		(352) 352
255	自動車部品	(92) 92	(109) 109	481	金属くず	(17,854) 28,491	(2,563) 2,563
256	その他輸送機械	(5) 105	(6,404) 11,199	491	再利用資材	(15,716) 17,063	(8) 8
261	産業機械	(1,511) 1,551	(4,199) 4,489	501	動植物性 製造飼肥料		(46,481) 55,149
262	電気機械	(853) 14,284	(1,858) 1,928	511	廃棄物		15
265	その他機械		(307) 307	521	輸送用容器	(5) 5	(1,233) 1,294
271	陶磁器	(101) 101	(13) 13	531	取合せ品	(172) 172	(284) 284
281	セメント		284,614	541	分類不能のもの	(441) 1,073	(2,499) 2,611
合 計						(114,482) 288,038	(264,999) 1,031,108

(2)海上出入貨物品目別月別表

()は内数で輸出入である。(単位:トン)

品 目	年 計	1 月	2 月	3 月	4 月	5 月	6 月	7 月	8 月	9 月	1 0 月	1 1 月	1 2 月	
輸 出	農水産品	(1,292) 1,292	(51) 51	(130) 130	(246) 246	(179) 179	(102) 102	(25) 25	(25) 25	(102) 102	(0) 0	(96) 96	(166) 166	(170) 170
	林産品	(15,706) 133,878	(311) 9,281	(2,696) 13,553	(549) 13,702	(549) 11,485	(3,096) 12,624	(335) 8,780	(301) 9,365	(2,476) 11,655	(118) 8,494	(2,193) 13,236	(433) 8,969	(2,649) 12,734
	鉱産品	(2,556) 15,390	(53) 2,388	(162) 2,720	(229) 469	(300) 300	(244) 1,744	(272) 272	(197) 277	(102) 4,467	(74) 74	(459) 902	(111) 191	(353) 1,586
	金属機械工業品	(26,055) 39,626	(580) 1,537	(3,713) 5,359	(2,448) 3,763	(2,705) 4,022	(2,794) 4,328	(3,049) 3,414	(2,792) 4,106	(648) 1,013	(2,255) 3,855	(2,397) 3,920	(381) 1,478	(2,293) 2,831
	化学工業品	(1,904) 6,897	(73) 306	(99) 565	(120) 488	(82) 502	(145) 660	(177) 690	(172) 649	(113) 592	(329) 671	(179) 637	(222) 646	(193) 491
	軽工業品	(32,682) 44,052	(442) 1,367	(2,107) 3,333	(1,682) 2,625	(3,802) 4,386	(3,212) 4,046	(3,666) 4,586	(3,034) 4,025	(1,471) 2,314	(1,405) 2,218	(2,492) 3,203	(4,242) 5,201	(5,127) 6,748
	雑工業品	(99) 99	(10) 10	(6) 6	(12) 12	(12) 12	(6) 6	(12) 12	(1) 1	(9) 9	(0) 0	(1) 1	(30) 30	(0) 0
	特殊品	(33,747) 45,731	(672) 2,128	(1,212) 2,848	(1,271) 1,271	(4,725) 5,953	(4,710) 8,424	(6,812) 7,212	(1,623) 2,723	(1,298) 1,298	(6,214) 6,214	(735) 1,935	(3,312) 3,312	(1,163) 2,413
	分類不能のもの	(441) 1,073	(12) 12	(35) 35	(49) 49	(30) 30	(12) 12	(40) 82	(23) 247	(47) 141	(64) 118	(50) 119	(35) 170	(44) 58
小 計	(114,482) 288,038	(2,204) 17,080	(10,160) 28,549	(6,606) 22,625	(12,384) 26,869	(14,321) 31,946	(14,388) 25,073	(8,168) 21,418	(6,266) 21,591	(10,459) 21,644	(8,602) 24,049	(8,932) 20,163	(11,992) 27,031	
輸 入	農水産品	(9,452) 15,071	(1,034) 2,434	(224) 374	(241) 494	(639) 1,525	(933) 1,416	(876) 1,316	(862) 1,215	(708) 708	(915) 2,185	(1,067) 1,067	(846) 1,230	(1,107) 1,107
	林産品	(10,711) 79,677	(1,567) 6,706	(1,524) 7,614	(950) 7,421	(700) 9,518	(1,369) 8,201	(613) 6,339	(1,117) 7,042	(1,091) 7,963	(691) 5,817	(129) 3,794	(841) 4,180	(119) 5,082
	鉱産品	(19,955) 235,694	(19,042) 43,322	(20) 16,965	(9) 30,274	(40) 12,110	(40) 21,470	(188) 9,758	(138) 26,923	(122) 8,552	(62) 19,577	(65) 16,339	(44) 19,714	(185) 10,690
	金属機械工業品	(94,205) 229,435	(10,060) 24,296	(6,494) 19,973	(8,134) 22,726	(8,234) 18,800	(8,405) 17,260	(6,480) 16,806	(7,626) 18,503	(7,535) 16,524	(8,762) 19,258	(6,175) 16,514	(6,783) 18,646	(9,517) 20,129
	化学工業品	(17,023) 348,575	(2,262) 32,821	(1,150) 29,879	(757) 32,462	(1,794) 27,933	(1,337) 26,538	(1,472) 30,423	(1,410) 27,660	(2,516) 23,828	(1,610) 31,020	(1,176) 30,877	(878) 22,389	(661) 32,745
	軽工業品	(10,894) 10,894	(771) 771	(1,080) 1,080	(886) 886	(519) 519	(871) 871	(1,252) 1,252	(641) 641	(975) 975	(758) 758	(889) 889	(788) 788	(1,464) 1,464
	雑工業品	(49,691) 49,838	(5,370) 5,373	(3,916) 3,932	(4,183) 4,204	(3,683) 3,685	(3,525) 3,532	(3,268) 3,289	(3,774) 3,807	(3,754) 3,758	(4,745) 4,753	(4,648) 4,651	(4,195) 4,224	(4,630) 4,630
	特殊品	(50,569) 59,313	(4,283) 4,283	(4,908) 6,020	(3,757) 4,590	(6,575) 8,296	(2,423) 2,706	(1,946) 2,506	(3,359) 4,569	(3,515) 4,120	(7,463) 7,575	(2,359) 3,559	(5,530) 6,003	(4,451) 5,086
	分類不能のもの	(2,499) 2,611	(195) 195	(83) 114	(191) 191	(222) 222	(103) 103	(166) 166	(366) 366	(246) 246	(249) 249	(221) 221	(165) 165	(292) 373
小 計	(264,999) 1,031,108	(44,584) 120,201	(19,399) 85,951	(19,108) 103,248	(22,406) 82,608	(19,006) 82,097	(16,261) 71,855	(19,293) 90,726	(20,462) 66,674	(25,255) 91,192	(16,729) 77,911	(20,070) 77,339	(22,426) 81,306	
合 計	(379,481) 1,319,146	(46,788) 137,281	(29,559) 114,500	(25,714) 125,873	(34,790) 109,477	(33,327) 114,043	(30,649) 96,928	(27,461) 112,144	(26,728) 88,265	(35,714) 112,836	(25,331) 101,960	(29,002) 97,502	(34,418) 108,337	

(3)海上輸移出入貨物表

(単位:トン)

種 別	出	入	計
外 航 貿 易	114,482トン	264,999トン	379,481トン
内 航 貿 易	173,556トン	766,109トン	939,665トン
計	288,038トン	1,031,108トン	1,319,146トン

輸 出

品 種 コード	品 種	仕 向 国	最 終 船 卸 国	ト ン 数
合 計				114,482
81	水 産 品	計		1,292
		韓 国	中 国	25
		韓 国	インドネシア	407
		韓 国	ベトナム	765
		韓 国	-	40
		インドネシア	-	55
91	原 木	計		14,435
		韓 国	-	1,837
		韓 国	中 国	2,478
		中 国	-	10,120
92	製 材	計		1,271
		韓 国	-	955
		韓 国	中 国	116
		韓 国	ベトナム	23
		中 国	-	177
211	非 金 属 鉱 物	計		2,556
		韓 国	中 国	2,264
		韓 国	タ イ	102
		韓 国	スリランカ	22
		中 国	-	168
221	鉄 鋼	計		19,355
		韓 国	-	19,170
		韓 国	マレーシア	62
		韓 国	ベトナム	40
		中 国	-	83
222	鋼 材	計		17
		韓 国	ベトナム	14
		韓 国	中 国	3
241	金 属 製 品	計		116
		韓 国	-	50
		中 国	-	66

品 種 コード	品 種	仕 向 国	最 終 船 卸 国	ト ン 数
252	完 成 自 動 車	計		4,106
		韓 国	ロ シ ア	806
		ロ シ ア	-	3,300
255	自 動 車 部 品	計		92
		韓 国	ベ ト ナ ム	92
256	そ の 他 輸 送 機 械	計		5
		韓 国	フ ィ リ ピ ン	5
261	産 業 機 械	計		1,511
		韓 国	-	320
		韓 国	中 国	159
		韓 国	タ イ	469
		韓 国	マ レ ー シ ア	20
		韓 国	ベ ト ナ ム	494
		韓 国	イ ン ド	9
		中 国	-	2
		中 国	イ ン ド	32
		イ ン ド	-	6
262	電 気 機 械	計		853
		韓 国	中 国	469
		韓 国	イ ン ド ネ シ ア	384
271	陶 磁 器	計		101
		韓 国	-	28
		韓 国	中 国	15
		韓 国	シ ン ガ ポ ー ル	13
		中 国	-	45
301	窯 業 品	計		230
		韓 国	-	230
361	化 学 肥 料	計		1,373
		韓 国	-	67
		韓 国	カ ン ボ ジ ア	534
		中 国	-	772
371	染料・塗料 合成樹脂 その他化学工業品	計		200
		韓 国	中 国	84
		韓 国	タ イ	37
		韓 国	ベ ト ナ ム	79
381	紙 ・ パ ル プ	計		32,606
		韓 国	-	1,126
		韓 国	中 国	9,449
		韓 国	タ イ	3,167
		韓 国	フ ィ リ ピ ン	6,120
		韓 国	マ レ ー シ ア	764
		韓 国	ベ ト ナ ム	11,980

品 種 コード	品 種	仕 向 国	最 終 船 卸 国	ト ン 数
421	製 造 食 品	計		76
		韓 国	香 港	45
		韓 国	シンガポール	6
		中 国	-	25
441	衣 服 ・ 身 廻 品 は き も の	計		9
		中 国	-	9
443	家 具 装 備 品	計		9
		韓 国	中 国	3
		韓 国	ベトナム	3
		中 国	-	3
444	そ の 他 日 用 品	計		54
		中 国	-	54
451	ゴ ム 製 品	計		27
		韓 国	中 国	27
481	金 属 く ず	計		17,854
		韓 国	-	15,701
		台 湾	-	2,153
491	再 利 用 資 材	計		15,716
		韓 国	-	1,073
		韓 国	中 国	2,469
		韓 国	インドネシア	3,219
		韓 国	タ イ	50
		韓 国	マレーシア	2,179
		韓 国	ベトナム	4,477
		韓 国	イ ン ド	2,122
		マレーシア	-	51
		パキスタン	-	76
521	輸 送 用 容 器	計		5
		韓 国	タ イ	5
531	取 合 せ 品	計		172
		韓 国	-	172
541	分 類 不 能 の も の	計		441
		韓 国	-	437
		韓 国	中 国	3
		韓 国	ベトナム	1

輸 入

品 種 コード	品 種	仕 出 国	最 初 船 積 国	ト ン 数
合 計				264,999
51	そ の 他 農 産 品	計		9,152
		韓 国	中 国	114
		中 国	-	9,038
81	水 産 品	計		300
		韓 国	-	300
91	原 木	計		258
		韓 国	-	22
		韓 国	タ イ	131
		韓 国	イ ン ド ネ シ ア	22
		韓 国	ア メ リ カ	83
92	製 材	計		775
		中 国	-	775
111	木 材 チ ッ プ	計		9,678
		韓 国	マ レ ー シ ア	9,678
131	石 炭	計		19,000
		イ ン ド ネ シ ア	-	19,000
162	石 材	計		22
		韓 国	中 国	22
211	非 金 属 鉱 物	計		933
		韓 国	中 国	605
		韓 国	ベ ト ナ ム	86
		韓 国	ド イ ツ	19
		韓 国	ス ペ イ ン	44
		中 国	-	179
221	鉄 鋼	計		5,535
		韓 国	中 国	476
		韓 国	マ レ ー シ ア	660
		中 国	-	4,399
222	鋼 材	計		66,843
		韓 国	-	65,914
		中 国	-	724
		イ ン ド	-	205
231	非 鉄 金 属	計		89
		中 国	-	89
241	金 属 製 品	計		8,861
		韓 国	-	2,008
		韓 国	中 国	359
		韓 国	ベ ト ナ ム	3,482
		中 国	-	2,793
		イ ン ド	-	219

品 種 コード	品 種	仕 出 国	最 初 船 積 国	ト ン 数
255	自 動 車 部 品	計		109
		韓 国	中 国	6
		中 国	-	103
256	そ の 他 輸 送 用 機 械	計		6,404
		韓 国	-	1,123
		韓 国	中 国	17
		韓 国	ベ ト ナ ム	4
		韓 国	ア イ ル ラ ン ド	28
		中 国	-	5,232
261	産 業 機 械	計		4,199
		韓 国	-	768
		韓 国	中 国	89
		韓 国	イ ン ド ネ シ ア	146
		韓 国	タ イ	13
		韓 国	ベ ト ナ ム	309
		韓 国	イ ン ド	16
		韓 国	ド イ ツ	76
		中 国	-	2,774
		中 国	台 湾	8
262	電 気 機 械	計		1,858
		韓 国	-	618
		韓 国	中 国	34
		韓 国	イ ン ド ネ シ ア	270
		中 国	-	936
265	そ の 他 機 械	計		307
		中 国	-	307
271	陶 磁 器	計		13
		中 国	-	13
291	ガ ラ ス 類	計		3
		中 国	-	3
301	窯 業 品	計		4,650
		韓 国	-	42
		韓 国	中 国	777
		韓 国	イ タ リ ア	46
		中 国	-	3,785
351	化 学 薬 品	計		464
		韓 国	-	428
		中 国	-	36

品 種 コード	品 種	仕 出 国	最 初 船 積 国	ト ン 数
361	化 学 肥 料	計		4,318
		韓 国	-	140
		中 国	-	4,178
371	染料・塗料 合成樹脂 その他化学工業品	計		7,575
		韓 国	中 国	25
		韓 国	ベ ト ナ ム	402
		韓 国	イ ン ド	202
		韓 国	チ リ	6,611
411	砂 糖	計		3,159
		韓 国	-	3,159
421	製 造 食 品	計		7,444
		韓 国	中 国	41
		韓 国	イ ン ド ネ シ ア	196
		韓 国	フ ィ リ ピ ン	448
		韓 国	ベ ト ナ ム	90
		韓 国	ア メ リ カ	80
		中 国	-	6,573
422	飲 料	計		291
		韓 国	-	100
		韓 国	メ キ シ コ	98
		韓 国	ブ ラ ジ ル	72
		中 国	-	21
441	衣 服 ・ 身 廻 品 は き も の	計		3,779
		韓 国	-	14
		韓 国	中 国	10
		韓 国	イ ン ド ネ シ ア	88
		韓 国	ミ ャ ン マ ー	67
		韓 国	イ ン ド	449
		韓 国	パ キ ス タ ン	52
		韓 国	イ ギ リ ス	38
		韓 国	イ タ リ ア	22
		韓 国	オ ラ ン ダ	54
		韓 国	フ ラ ン ス	19
		韓 国	ア メ リ カ	139
		韓 国	カ ナ ダ	13
中 国	-	2,814		

品 種 コード	品 種	仕 出 国	最 初 船 積 国	ト ン 数
443	家 具 装 備 品	計		23,855
		韓 国	-	35
		韓 国	中 国	6,108
		韓 国	イ ン ド ネ シ ア	1,160
		韓 国	タ イ	1,212
		韓 国	マ レ ー シ ア	3,580
		韓 国	ベ ト ナ ム	3,237
		韓 国	イ ン ド	18
		中 国	-	8,505
444	そ の 他 日 用 品	計		20,321
		韓 国	-	12
		韓 国	タ イ	24
		中 国	-	20,285
451	ゴ ム 製 品	計		6
		韓 国	中 国	6
461	木 製 品	計		1,378
		韓 国	-	700
		韓 国	中 国	119
		韓 国	ベ ト ナ ム	212
		韓 国	ニ ュ ー ジ ー ラ ン ド	102
		中 国	-	62
		中 国	ベ ト ナ ム	183
471	そ の 他 製 造 工 業 品	計		352
		韓 国	-	25
		韓 国	イ ン ド ネ シ ア	12
		韓 国	タ イ	164
		中 国	-	151
481	金 属 く ず	計		2,563
		韓 国	-	2,563
491	再 利 用 資 材	計		8
		韓 国	イ ン ド	8

品 種 コード	品 種	仕 出 国	最 初 船 積 国	ト ン 数
501	動植物性製造飼肥料	計		46,481
		韓 国	-	4,827
		韓 国	中 国	1,548
		韓 国	インドネシア	200
		韓 国	タ イ	12,814
		韓 国	ミ ャ ン マ ー	1,058
		韓 国	フ ィ リ ピ ン	1,393
		韓 国	ベ ト ナ ム	1,455
		韓 国	イ ン ド	7,324
		韓 国	パ キ ス タ ン	82
		韓 国	オ マ ー ン	4,453
		韓 国	オ ー ス ト ラ リ ア	1,414
		韓 国	パ プ ア ニ ュ ー ギ ニ ア	151
		韓 国	フ ィ ジ ー	509
		韓 国	フ ラ ン ス	69
		韓 国	ベ ル ギ ー	48
		韓 国	ア メ リ カ	3,795
		韓 国	ウ ル グ ア イ	264
		韓 国	エ ク ア ド ル	200
		韓 国	チ リ	1,127
		韓 国	ブ ラ ジ ル	982
		韓 国	ペ ル ー	981
		中 国	-	1,250
中 国	フ ィ リ ピ ン	537		
521	輸 送 用 容 器	計		1,233
		韓 国	-	785
		韓 国	中 国	40
		韓 国	インドネシア	403
中 国	-	5		

品 種 コード	品 種	仕 出 国	最 初 船 積 国	ト ン 数
531	取 合 せ 品	計		284
		韓 国	-	10
		韓 国	中 国	20
		中 国	-	254
541	分類不能のもの	計		2,499
		韓 国	-	362
		韓 国	中 国	328
		韓 国	インドネシア	41
		韓 国	タ イ	764
		韓 国	ベ ト ナ ム	39
		韓 国	ド イ ツ	12
		韓 国	ノ ル ウ ェ ー	1
		中 国	-	952

移出

品 種 コ ー ド	品 種	仕 向		ト ン 数
		都 道 府 県 名	港 名	
合 計				173,556
91	原 木	計		4,795
		長 崎 県	巖 原	700
		愛 媛 県	伊 予	700
		愛 媛 県	新 居 浜	500
		広 島 県	広 島	1,050
		兵 庫 県	神 戸	145
		鳥 取 県	境	1,200
		愛 媛 県	今 治	500
92	製 材	計		46,245
		兵 庫 県	神 戸	3,749
		広 島 県	呉	40,996
		茨 城 県	鹿 島	1,500
111	木 材 チ ッ プ	計		67,132
		山 口 県	岩 国	4,390
		静 岡 県	清 水	2,230
		愛 媛 県	新 居 浜	500
		三 重 県	鵜 殿	3,460
		香 川 県	詫 間	500
		愛 媛 県	三 島 川 之 江	2,760
		愛 媛 県	伊 予	50,892
		高 知 県	須 崎	2,400
131	石 炭	計		3,600
		北 海 道	苫 小 牧	2,100
		山 口 県	徳 山 下 松	1,500
162	石 材	計		9,234
		長 崎 県	平 戸	240
		佐 賀 県	県 内 諸 港	8,994
256	そ の 他 輸 送 機 械	計		100
		熊 本 県	荒 尾	100
261	産 業 機 械	計		40
		兵 庫 県	神 戸	40
262	電 気 機 械	計		13,431
		長 崎 県	宇 久 島	13,431

品 種 コ ー ド	品 種	仕 向		ト ン 数
		都 道 府 県 名	港 名	
311	重 油	計		4,987
		佐 賀 県	県 内 諸 港	604
		長 崎 県	平 戸	477
		長 崎 県	県 内 諸 港	3,906
361	化 学 肥 料	計		6
		兵 庫 県	神 戸	6
381	紙 ・ パ ル プ	計		8,037
		兵 庫 県	神 戸	450
		沖 縄 県	那 覇	7,587
423	水	計		3,333
		そ の 他	海 上	3,333
481	金 属 く ず	計		10,637
		千 葉 県	浦 安	1,000
		長 崎 県	若 松	3,595
		福 岡 県	北 九 州	4,742
		大 分 県	大 分	1,300
491	再 利 用 資 材	計		1,347
		兵 庫 県	神 戸	1,347
541	分 類 不 能 の も の	計		632
		大 分 県	大 分	632

移 入

品 種 コード	品 種	仕 出		ト ン 数
		都 道 府 県 名	港 名	
合 計				766,109
24	そ の 他 雑 穀	計		1,035
		鹿 児 島 県	志 布 志	1,035
81	水 産 品	計		4,584
		北 海 道	函 館	2,832
		北 海 道	十 勝	800
		兵 庫 県	神 戸	952
91	原 木	計		11,155
		長 崎 県	巖 原	9,450
		愛 知 県	衣 浦	277
		大 阪 府	堺 泉 北	350
		長 崎 県	上 五 島	1,050
		兵 庫 県	神 戸	28
92	製 材	計		51,962
		広 島 県	呉	51,962
111	木 材 チ ッ プ	計		4,949
		兵 庫 県	神 戸	2,722
		長 崎 県	仁 位	700
		茨 城 県	鹿 島	1,527
112	そ の 他 林 産 品	計		900
		長 崎 県	仁 位	900
131	石 炭	計		47,599
		北 海 道	苫 小 牧	16,200
		千 葉 県	木 更 津	4,760
		愛 知 県	衣 浦	1,500
		山 口 県	徳 山 下 松	22,089
		福 岡 県	北 九 州	3,050
161	砂 利 ・ 砂	計		166,540
		福 岡 県	北 九 州	1,600
		佐 賀 県	唐 津	59,295
		長 崎 県	時 津	2,445
		長 崎 県	郷 ノ 浦	12,720
		長 崎 県	松 浦	4,380
		長 崎 県	壱 岐	63,810
		大 分 県	大 分	22,290
191	石 灰 石	計		1,600
		大 分 県	津 久 見	1,600
221	鉄 鋼	計		2,518
		千 葉 県	千 葉	112
		兵 庫 県	神 戸	2,406

品 種 コード	品 種	仕 出		ト ン 数
		都 道 府 県 名	港 名	
222	鋼 材	計		126,101
		千 葉 県	千 葉	373
		愛 知 県	衣 浦	6,387
		愛 知 県	三 河	3,752
		大 阪 府	大 阪	6,608
		大 阪 府	堺 泉 北	4,642
		大 阪 府	泉 佐 野	600
		兵 庫 県	姫 路	2,600
		岡 山 県	水 島	10,744
		広 島 県	福 山	8,939
		広 島 県	呉	46
		長 崎 県	長 崎	10,703
		大 分 県	大 分	70,707
		241	金 属 製 品	計
千 葉 県	千 葉			1,336
山 口 県	徳 山 下 松			120
256	そ の 他 輸 送 機 械	計		4,795
		兵 庫 県	神 戸	264
		兵 庫 県	姫 路	355
		岡 山 県	宇 野	3,131
		岡 山 県	水 島	57
		高 知 県	高 知	123
		兵 庫 県	相 生	430
		大 阪 府	大 阪	131
		福 岡 県	北 九 州	34
		福 岡 県	博 多	27
		長 崎 県	長 崎	24
		熊 本 県	八 代	25
		佐 賀 県	県 内 諸 港	24
		長 崎 県	大 島	170
261	産 業 機 械	計		290
		長 崎 県	長 崎	290
262	電 気 機 械	計		70
		長 崎 県	長 崎	70
281	セメント	計		284,614
		兵 庫 県	赤 穂	15,646
		和 歌 山 県	和 歌 山 下 津	27,018
		山 口 県	徳 山 下 松	95,740
		高 知 県	須 崎	27,243
		大 分 県	津 久 見	1,507
		福 岡 県	北 九 州	56,855
福 岡 県	苅 田	60,605		

品 種 コード	品 種	仕 出		ト ン 数
		都 道 府 県 名	港 名	
311	重 油	計		6,240
		長 崎 県	長 崎	6,240
351	化学薬品	計		39,307
		岡 山 県	水 島	300
		山 口 県	徳 山 下 松	36,355
		愛 媛 県	新 居 浜	2,652
371	染料・塗料 合成樹脂 その他化学工業品	計		1,391
		北 海 道	函 館	266
		千 葉 県	千 葉	756
		静 岡 県	清 水	275
		兵 庫 県	神 戸	94
441	衣 類 ・ 身 廻 品 は き も の	計		96
		兵 庫 県	神 戸	96
443	家 具 装 備 品	計		34
		兵 庫 県	神 戸	34
444	そ の 他 日 用 品	計		17
		兵 庫 県	神 戸	17
501	動植物性製造飼肥料	計		8,668
		北 海 道	釧 路	2,400
		愛 知 県	衣 浦	2,727
		兵 庫 県	神 戸	2,336
		鹿 児 島 県	志 布 志	1,205
511	廃 棄 物	計		15
		長 崎 県	佐 世 保	15
521	輸 送 用 容 器	計		61
		兵 庫 県	神 戸	61
541	分 類 不 能 の も の	計		112
		兵 庫 県	神 戸	112

(4)海上出入貨物品目別5か年比較表

()は内数で輸出入である。(単位:トン)

品 目	輸 移 出				
	令和元年	令和2年	令和3年	令和4年	令和5年
農 水 産 品	(6,243)	(3,469)	(1,867)	(942)	(1,292)
	8,633	3,732	2,414	968	1,292
林 産 品	(19,381)	(17,748)	(18,526)	(22,379)	(15,706)
	118,108	115,824	132,119	149,317	133,878
鉱 産 品	(1,974)	(1,479)	(1,434)	(2,042)	(2,556)
	17,670	8,694	8,294	7,093	15,390
金属機械工業品	(32,385)	(33,022)	(47,230)	(26,345)	(26,055)
	41,255	33,231	47,682	27,843	39,626
化学工業品	(1,040)	(998)	(654)	(815)	(1,904)
	9,459	8,090	7,299	12,318	6,897
軽工業品	(44,063)	(72,203)	(48,880)	(43,369)	(32,682)
	73,262	91,926	73,772	61,727	44,052
雑工業品	(119)	(131)	(228)	(184)	(99)
	119	131	228	184	99
特 殊 品	(60,468)	(54,169)	(40,126)	(25,971)	(33,747)
	63,730	54,792	52,316	40,753	45,731
分類不能のもの	(768)	(799)	(931)	(422)	(441)
	820	842	931	423	1,073
小 計	(166,441)	(184,018)	(159,876)	(122,469)	(114,482)
	333,056	317,262	325,055	300,626	288,038
品 目	輸 移 入				
	令和元年	令和2年	令和3年	令和4年	令和5年
農 水 産 品	(15,154)	(15,666)	(20,675)	(13,882)	(9,452)
	27,622	22,113	30,174	21,557	15,071
林 産 品	(729)	(2,503)	(4,280)	(4,547)	(10,711)
	85,910	79,719	82,267	84,771	79,677
鉱 産 品	(130,012)	(89,778)	(103,967)	(61,305)	(19,955)
	240,948	219,389	220,988	289,395	235,694
金属機械工業品	(114,772)	(84,841)	(105,141)	(83,599)	(94,205)
	299,236	259,618	253,378	254,933	229,435
化学工業品	(16,712)	(19,072)	(18,619)	(15,088)	(17,023)
	365,115	348,293	351,864	339,933	348,575
軽工業品	(11,689)	(12,386)	(10,439)	(11,943)	(10,894)
	13,658	12,406	10,459	11,982	10,894
雑工業品	(63,910)	(72,917)	(81,161)	(66,079)	(49,691)
	64,485	73,213	81,355	66,484	49,838
特 殊 品	(52,924)	(58,450)	(37,885)	(38,524)	(50,569)
	54,273	64,709	40,472	43,937	59,313
分類不能のもの	(5,319)	(4,959)	(3,204)	(3,590)	(2,499)
	5,868	4,959	3,204	3,661	2,611
小 計	(411,221)	(360,572)	(385,371)	(298,557)	(264,999)
	1,157,115	1,084,419	1,074,161	1,116,653	1,031,108
合 計	(577,662)	(544,590)	(545,247)	(421,026)	(379,481)
	1,490,171	1,401,681	1,399,216	1,417,279	1,319,146

第3表 施設利用状況

(1) 「本船」荷役状況表

係留施設名称	係留状況			荷役船		貨物トン数	
	隻数	総トン数	延時間	隻数	総トン数	積	揚
合計	571	2,792,432	14,724	553	2,747,497	120,488	509,376
七ツ島北1号岸壁							
七ツ島北2号岸壁	350	2,244,938	1,212	344	2,211,439	65,041	172,755
七ツ島南岸壁	15	14,295	9,770	3	2,859	61	
久原北2号岸壁	45	109,747	455	45	109,747		145,350
久原北3号岸壁	42	109,085	611	42	109,085	4,885	26,300
久原南1号岸壁	38	34,220	294	38	34,220	70	52,378
久原南2号岸壁	42	124,941	485	42	124,941	5,921	95,641
久原南3号岸壁	39	155,206	1,897	39	155,206	44,510	16,952

(2)けい留施設別海上出入貨物取扱トン数表

()は内数で輸出入である。(単位:トン)

施設 品 種 別	久原北 -7.5m 2号岸壁	久原北 -10.0m 3号岸壁	久原南 -5.5m 1号岸壁	久原南 -7.5m 2号岸壁	久原南 -10.0m 3号岸壁	七ツ島北 -13.0m 2号岸壁	七ツ島南 -7.5m 岸壁	瀬戸 -3.0m 物揚場	鉄鋼センター 専用 ドルフィン	名村 造船所 専用岸壁	東興産業 専用	エア・ウォーター マテリアル専用	九スミ工業専 用岸壁	中国木材 専用岸壁	うち 民間 専用岸壁 計	合 計
24 その他雑穀					1,035											1,035
31 野菜・果物																
51 その他農産品						(9,152) 9,152										(9,152) 9,152
81 水産品				1,300	3,284	(1,592) 1,592										(1,592) 6,176
91 原木		277	1,050	1,500	(10,120) 24,570	(4,573) 4,746										(14,693) 32,143
92 製材						(2,046) 5,795								92,958	92,958	(2,046) 98,753
111 木材チップ			66,632		2,727	(9,678) 12,400										(9,678) 81,759
112 その他林産品		400			500											900
131 石炭		(19,000) 44,319		1,530	24,350											(19,000) 70,199
161 砂利・砂	166,540															166,540
162 石材						(22) 22					9,234				9,234	(22) 9,256
191 石灰石	1,600															1,600
211 非金属鉱物						(3,489) 3,489										(3,489) 3,489
221 鉄鋼			112	(5,879) 5,879	(13,055) 13,055	(5,956) 8,362										(24,890) 27,408
222 鋼材		1,343	8,252	594	(929) 4,708	(17) 17			(65,914) 178,047						(65,914) 178,047	(66,860) 192,961
231 非鉄金属						(89) 89										(89) 89
241 金属製品				668	(2,623) 3,411	(5,193) 5,193				(1,161) 1,161					(1,161) 1,161	(8,977) 10,433
252 完成自動車		(4,051) 4,051			(55) 55											(4,106) 4,106
255 自動車部品						(201) 201										(201) 201
256 その他 輸送機械				100		(6,409) 6,673				4,531					4,531	(6,409) 11,304
261 産業機械				(31) 31		(5,679) 5,719	290									(5,710) 6,040
262 電気機械						(2,711) 2,711	13,501									(2,711) 16,212
265 その他の機械										(307) 307					(307) 307	(307) 307
271 陶磁器						(114) 114										(114) 114
281 セメント			69,195	99,752									115,667		115,667	284,614

施設 品 種 別	久原北 -7.5m 2号岸壁	久原北 -10.0m 3号岸壁	久原南 -5.5m 1号岸壁	久原南 -7.5m 2号岸壁	久原南 -10.0m 3号岸壁	七ツ島北 -13.0m 2号岸壁	七ツ島南 -7.5m 岸壁	瀬戸 -3.0m 物揚場	鉄鋼センター 専用 ドルフィン	名村 造船所 専用岸壁	東興産業 専用	エア・ウォーター・ マテリアル専用	九スミ工業専 用岸壁	中国木材 専用岸壁	うち 民間 専用岸壁 計	合 計
291 ガラス類						(3) 3										(3) 3
301 窯業品						(4,880) 4,880										(4,880) 4,880
311 重油								11,227								11,227
351 化学薬品						(464) 464						39,307			39,307	(464) 39,771
361 化学肥料						(5,691) 5,697										(5,691) 5,697
371 染料・塗料 合成樹皮他						(7,775) 9,166										(7,775) 9,166
381 紙・パルプ				7,587		(32,606) 33,056										(32,606) 40,643
411 砂糖						(3,159) 3,159										(3,159) 3,159
421 製造食品						(7,520) 7,520										(7,520) 7,520
422 飲料						(291) 291										(291) 291
423 水		1,679	743	899	12											3,333
441 衣服・身廻品 はきもの						(3,788) 3,884										(3,788) 3,884
443 家具装備品						(23,864) 23,898										(23,864) 23,898
444 その他日用品						(20,375) 20,392										(20,375) 20,392
451 ゴム製品						(33) 33										(33) 33
461 木製品						(1,378) 1,378										(1,378) 1,378
471 その他 製造工業品						(352) 352										(352) 352
481 金属くず					(20,312) 30,949	(105) 105										(20,417) 31,054
491 再利用資材						(15,724) 16,671	400									(15,724) 17,071
501 動植物性 製造飼肥料		(1,000) 2,205		2,400	2,727	(45,481) 47,817										(46,481) 55,149
511 廃棄物			10		5											15
521 輸送用容器						(1,238) 1,299										(1,238) 1,299
531 取合せ品						(456) 456										(456) 456
541 分類不能のもの						(2,940) 3,684										(2,940) 3,684
合 計	168,140	(24,051) 54,274	145,994	(5,910) 122,240	(47,094) 111,388	(235,044) 250,480	14,191	11,227	(65,914) 178,047	(1,468) 5,999	9,234	39,307	115,667	92,958	(67,382) 441,212	(379,481) 1,319,146

(3)船舶給水利用状況表

(単位：m³)

月 別	外 航 船		内 航 船		計	
	隻 数	給 水 量	隻 数	給 水 量	隻 数	給 水 量
1月	2	85	5	180	7	265
2月	2	76	8	250	10	326
3月	2	69	4	120	6	189
4月	3	147	4	100	7	247
5月	2	119	4	69	6	188
6月	1	70	6	136	7	206
7月	1	52	14	359	15	411
8月	2	69	11	188	13	257
9月	1	34	14	279	15	313
10月	1	33	10	235	11	268
11月	2	107	11	194	13	301
12月	1	26	14	336	15	362
計	20	887	105	2,446	125	3,333

第4表 コンテナ貨物

(1) コンテナ取扱個数月別表

月		1月	2月	3月	4月	5月	6月	7月	8月	9月	10月	11月	12月	計	
輸 出	実 入 り	20ft	23	38	36	33	35	33	34	32	27	51	35	50	427
		40ft	72	188	168	275	264	247	220	147	169	163	267	314	2,494
		TEU	167	414	372	583	563	527	474	326	365	377	569	678	5,415
	空 コ ン テ ナ	20ft	367	584	523	398	380	318	392	276	485	358	420	377	4,878
		40ft	629	530	492	375	321	385	422	286	577	555	474	502	5,548
		TEU	1,625	1,644	1,507	1,148	1,022	1,088	1,236	848	1,639	1,468	1,368	1,381	15,974
輸 入	実 入 り	20ft	590	545	461	484	431	385	449	503	519	335	510	452	5,664
		40ft	795	541	564	561	588	536	601	633	800	656	648	637	7,560
		TEU	2,180	1,627	1,589	1,606	1,607	1,457	1,651	1,769	2,119	1,647	1,806	1,726	20,784
	空 コ ン テ ナ	20ft	0	0	1	0	0	0	0	0	0	0	0	1	2
		40ft	0	1	112	84	120	1	0	2	0	41	43	32	436
		TEU	0	2	225	168	240	2	0	4	0	82	86	65	874
移 出	実 入 り	20ft	0	0	0	1	0	1	2	2	3	4	3	0	16
		40ft	23	51	12	17	24	20	39	21	10	20	9	17	263
		TEU	46	102	24	35	48	41	80	44	23	44	21	34	542
	空 コ ン テ ナ	20ft	28	31	26	80	76	106	35	34	64	32	103	68	683
		40ft	61	30	25	17	19	13	5	3	27	3	26	14	243
		TEU	150	91	76	114	114	132	45	40	118	38	155	96	1,169
移 入	実 入 り	20ft	16	2	41	122	17	13	13	0	27	0	43	16	310
		40ft	57	38	32	31	15	1	5	5	6	6	31	18	245
		TEU	130	78	105	184	47	15	23	10	39	12	105	52	800
	空 コ ン テ ナ	20ft	0	0	0	0	0	0	0	0	0	0	0	0	0
		40ft	0	0	0	16	51	30	25	0	8	20	26	14	190
		TEU	0	0	0	32	102	60	50	0	16	40	52	28	380
合 計	実 入 り	20ft	629	585	538	640	483	432	498	537	576	390	591	518	6,417
		40ft	947	818	776	884	891	804	865	806	985	845	955	986	10,562
		TEU	2,523	2,221	2,090	2,408	2,265	2,040	2,228	2,149	2,546	2,080	2,501	2,490	27,541
	空 コ ン テ ナ	20ft	395	615	550	478	456	424	427	310	549	390	523	446	5,563
		40ft	690	561	629	492	511	429	452	291	612	619	569	562	6,417
		TEU	1,775	1,737	1,808	1,462	1,478	1,282	1,331	892	1,773	1,628	1,661	1,570	18,397

(2)コンテナ貨物取扱品種別表

品 種		輸 出	輸 入	移 出	移 入	ト ン 数
品 種 コード	合 計	63,573	171,471	5,969	9,467	250,480
51	その他農産品		9,152			9,152
81	水産品	1,292	300			1,592
91	原木	4,315	258	145	28	4,746
92	製材	1,271	775	3,749		5,795
111	木材チップ		9,678		2,722	12,400
162	石材		22			22
211	非金属鉱物	2,556	933			3,489
221	鉄鋼	421	5,535		2,406	8,362
222	鋼材	17				17
231	非鉄金属		89			89
241	金属製品	116	5,077			5,193
255	自動車部品	92	109			201
256	その他輸送機械	5	6,404		264	6,673
261	産業機械	1,511	4,168	40		5,719
262	電気機械	853	1,858			2,711
271	陶磁器	101	13			114
291	ガラス類		3			3
301	窯業品	230	4,650			4,880
351	化学薬品		464			464
361	化学肥料	1,373	4,318	6		5,697
371	その他化学工業品	200	7,575		1,391	9,166
381	紙・パルプ	32,606		450		33,056
411	砂糖		3,159			3,159
421	製造食品	76	7,444			7,520
422	飲料		291			291
441	衣服・身廻品・はきもの	9	3,779		96	3,884
443	家具装備品	9	23,855		34	23,898
444	その他日用品	54	20,321		17	20,392
451	ゴム製品	27	6			33
461	木製品		1,378			1,378
471	その他製造工業品		352			352
481	金属くず	105				105
491	再利用資材	15,716	8	947		16,671
501	動植物性製造飼肥料		45,481		2,336	47,817
521	輸送用容器	5	1,233		61	1,299
531	取合せ品	172	284			456
541	分類不能のもの	441	2,499	632	112	3,684