

## 令和2年国勢調査確報値を基礎とした人口及び世帯数

# 1 佐賀県の推計人口（令和4年6月1日現在）

### ◆ 推計人口と世帯数

推計人口は、801,241人（男379,965人：女421,276）で、前月と比較すると205人の増加、前年同月と比較すると6,059人の減少となっている。

また、世帯数は、316,460世帯で、前月と比較すると831世帯の増加、前年同月と比較すると1,629世帯の増加となっている。

項目	推計人口			世帯数
	総数	男	女	
R4年6月1日現在（人、世帯）	801,241	379,965	421,276	316,460
R4年5月1日現在（人、世帯）	801,036	379,850	421,186	315,629
対前月増減（人、世帯）	205	115	90	831
対前月増減率（‰：千分率）	0.26	0.30	0.21	2.63
R3年6月1日現在（人、世帯）	807,300	382,632	424,668	314,831
対前年同月増減（人、世帯）	△6,059	△2,667	△3,392	1,629
対前年同月増減率（‰：千分率）	△7.51	△6.97	△7.99	5.17

### ◆ 市町別人口増減（対前月比）

5市5町で増加  
4市5町で減少  
1市0町で増減なし

※ ‰：パーミル（千分率）

順位	増加数（率）上位				減少数（率）上位			
	増加数（人）		増加率（‰）		減少数（人）		減少率（‰）	
	市町名		市町名		市町名		市町名	
1	鳥栖市	216	鳥栖市	2.91	唐津市	△66	白石町	△1.44
2	佐賀市	102	基山町	2.02	白石町	△31	大町町	△1.30
3	基山町	35	玄海町	1.85	小城市	△29	小城市	△0.67
4	玄海町	10	上峰町	0.85	武雄市	△27	みやき町	△0.59
5	嬉野市 上峰町	8 8	佐賀市	0.44	みやき町	△15	武雄市	△0.57

5月の人口増減の要因をみると、自然動態（出生－死亡）は421人の減少、社会動態（県外転入－県外転出）は626人の増加となっている。

項目		総数	男	女	項目		総数	男	女
自然動態	出生数（人）	451	230	221	社会動態	県外転入（人）	1,902	1,014	888
	死亡数（人）	872	429	443		県外転出（人）	1,276	700	576
	増減数（人）	△421	△199	△222		増減数（人）	626	314	312
	出生率（‰）	0.56	0.61	0.52		県外転入率（‰）	2.37	2.67	2.11
	死亡率（‰）	1.09	1.13	1.05		県外転出率（‰）	1.59	1.84	1.37
	増減率（‰）	△0.53	△0.52	△0.53		増減率（‰）	0.78	0.83	0.74

※ ‰：パーミル（千分率）

### 【利用上の注意】

- ◎ 推計人口は、**令和2年国勢調査による確報値**を基礎とし、これに住民基本台帳法の規定に基づき、市町が作成する住民票の毎月の登録増減数（人口移動分）を加減して算出したもので、次の式によって算出。  

$$\text{毎月1日現在の推計人口} = \text{令和2年国勢調査確報値人口} + \text{前月末日までの人口移動} \\ \{ (\text{出生人口} - \text{死亡人口}) + (\text{転入人口} - \text{転出人口}) \}$$
 ただし、県内市町間の転出人口は、転入先の市町でとらえた人口によっている。
- ◎ 世帯数は、次の式によって算出。  

$$\text{毎月1日現在の世帯数} = \text{令和2年国勢調査確報値世帯数} + \text{前月末日までの移動世帯数}$$

※ 資料中の下線箇所は、令和5年2月28日修正を行いました。

## 九州各県の人口

(単位:人)

年	月	総数	福岡県	佐賀県	長崎県	熊本県	大分県	宮崎県	鹿児島県	沖縄県
平成	28年	14 410 557	5 106 707	828 388	1 366 514	1 774 538	1 159 634	1 095 863	1 637 272	1 441 641
	29	14 365 615	5 110 338	823 620	1 353 550	1 765 518	1 151 853	1 088 044	1 625 434	1 447 258
	30	14 316 408	5 111 494	819 110	1 339 438	1 756 442	1 142 943	1 079 727	1 613 969	1 453 285
令和	元年	14 265 230	5 110 113	814 211	1 325 205	1 746 740	1 134 431	1 071 723	1 601 711	1 461 096
	2	14 246 438	5 135 214	811 442	1 312 317	1 738 301	1 123 852	1 069 576	1 588 256	1 467 480
令和	3年 4月	14 187 660	5 124 425	807 362	1 300 916	1 730 940	1 116 848	1 063 767	1 579 872	1 463 530
	5	14 196 499	5 128 977	807 552	1 301 463	1 730 836	1 117 055	1 063 339	1 580 166	1 467 111
	6	14 191 764	5 127 900	807 300	1 300 460	1 729 939	1 116 431	1 062 924	1 579 300	1 467 510
	7	14 186 482	5 126 694	806 752	1 299 436	1 729 163	1 115 692	1 062 317	1 578 574	1 467 854
	8	14 182 389	5 125 869	806 421	1 298 500	1 728 843	1 115 116	1 061 864	1 577 729	1 468 047
	9	14 179 212	5 125 283	806 113	1 297 537	1 728 587	1 114 470	1 061 550	1 577 197	1 468 475
	10	14 173 430	5 123 371	805 721	1 296 657	1 727 902	1 113 749	1 061 016	1 576 488	1 468 526
	11	14 168 955	5 122 132	805 446	1 295 871	1 727 100	1 113 262	1 060 438	1 575 951	1 468 755
	12	14 164 152	5 120 909	805 017	1 295 063	1 726 430	1 112 476	1 059 968	1 575 306	1 468 983
令和	4年 1月	14 157 925	5 119 010	804 592	1 293 954	1 725 364	1 111 640	1 059 438	1 574 592	1 469 335
	2	14 147 521	5 115 751	803 838	1 292 592	1 723 870	1 110 553	1 058 496	1 573 188	1 469 233
	3	14 136 518	5 112 176	803 244	1 290 992	1 722 474	1 109 410	1 057 609	1 571 833	1 468 780
	4	14 098 301	5 105 639	800 678	1 284 787	1 717 983	1 105 928	1 054 020	1 566 326	1 462 940
	5	14 112 974	5 112 399	801 036	1 286 184	1 718 615	1 107 218	1 053 741	1 566 909	1 466 870
	前月差	14 673	6 760	358	1 397	632	1 290	△ 279	583	3 930
	前年同月差	△ 83 525	△ 16 578	△ 6 516	△ 15 279	△ 12 221	△ 9 837	△ 9 598	△ 13 257	△ 241
	〃増減率‰	△ 5.88	△ 3.23	△ 8.07	△ 11.74	△ 7.06	△ 8.81	△ 9.03	△ 8.39	△ 0.16

資料：統計分析課

注（１）平成２８・２９・３０・令和元年の人口は各県の推計人口である。（１０月１日現在）

（２）令和２年の人口は国勢調査の確報値による。（１０月１日現在）

（３）令和３年４月分からの各月の人口は、令和２年国勢調査（確報値）を基礎とした推計人口である。

（４）‰：パーミル(千分率)

### 3 佐賀県の世帯数及び人口

(単位:世帯、人)

年 月	世帯数	人 口			自 然 動 態			社 会 動 態		
		計	男	女	出 生	死 亡	増 減	県外転入	県外転出	増 減
平成 28 年	304 646	828 388	391 276	437 112	6 975	9 595	△ 2 620	17 511	19 335	△ 1 824
29	307 514	823 620	389 350	434 270	6 665	9 978	△ 3 313	18 064	19 519	△ 1 455
30	310 323	819 110	387 543	431 567	6 653	10 114	△ 3 461	18 687	19 736	△ 1 049
令和 元 年	313 132	814 211	385 468	428 743	6 276	10 035	△ 3 759	19 048	20 188	△ 1 140
2	<b>312 680</b>	<b>811 442</b>	<b>384 451</b>	<b>426 991</b>	<b>6 161</b>	<b>9 917</b>	<b>△ 3 756</b>	<b>17 270</b>	<b>18 904</b>	<b>△ 1 634</b>
令和3年 5月	314 633	807 552	382 684	424 868	523	816	△ 293	2 396	1 913	483
6	314 831	807 300	382 632	424 668	471	826	△ 355	1 173	1 070	103
7	314 820	806 752	382 380	424 372	501	809	△ 308	947	1 187	△ 240
8	314 855	806 421	382 264	424 157	501	746	△ 245	1 152	1 238	△ 86
9	314 817	806 113	382 162	423 951	528	785	△ 257	1 122	1 173	△ 51
10	314 731	805 721	381 993	423 728	557	859	△ 302	1 015	1 105	△ 90
11	314 743	805 446	381 873	423 573	501	827	△ 326	1 130	1 079	51
12	314 725	805 017	381 707	423 310	479	910	△ 431	999	997	2
令和4年 1月	314 636	804 592	381 526	423 066	477	868	△ 391	964	998	△ 34
2	314 397	803 838	381 183	422 655	429	1 026	△ 597	907	1 064	△ 157
3	314 341	803 244	380 911	422 333	466	940	△ 474	1 114	1 234	△ 120
4	314 736	800 678	379 558	421 120	493	981	△ 488	3 465	5 543	△ 2 078
5	315 629	<u>801 036</u>	379 850	<u>421 186</u>	410	<u>825</u>	<u>△ 415</u>	2 544	1 771	773
6	<b>316 460</b>	<b>801 241</b>	<b>379 965</b>	<b>421 276</b>	<b>451</b>	<b>872</b>	<b>△ 421</b>	<b>1 902</b>	<b>1 276</b>	<b>626</b>

資料：統計分析課

- (注) (1) 各年10月1日現在。各月1日現在。  
 (2) 自然動態及び社会動態の数値は年間(前年10月1日～当年9月30日)または前月中のものである。  
 (3) 令和2年の世帯数及び人口は国勢調査(確報値)による。(10月1日現在)

## 4 市町別世帯数及び人口

(令和4年6月1日現在)

(単位:世帯、人)

市町名	世帯数	人 口			自 然 動 態		社 会 動 態			
		計	男	女	出 生	死 亡	転 入		転 出	
							県 内	県 外	県 内	県 外
佐 賀 県	316 460	801 241	379 965	421 276	451	872	888	1 902	888	1 276
市 部 計	264 842	663 682	314 440	349 242	387	709	704	1 584	675	1 089
郡 部 計	51 618	137 559	65 525	72 034	64	163	184	318	213	187
佐賀市	98 164	231 275	109 319	121 956	134	233	244	499	177	365
唐津市	44 259	114 885	53 951	60 934	64	161	57	193	62	157
鳥栖市	30 669	74 566	35 690	38 876	51	48	57	428	59	213
多久市	6 799	17 881	8 381	9 500	8	17	33	95	45	67
伊万里市	20 047	51 536	24 962	26 574	32	60	33	124	43	86
武雄市	17 802	47 203	22 428	24 775	28	54	64	58	64	59
鹿島市	10 083	27 183	12 789	14 394	16	34	50	18	42	21
小城市	16 155	43 419	20 589	22 830	25	50	91	48	98	45
嬉野市	9 282	25 247	11 710	13 537	13	23	38	59	38	41
神埼市	11 582	30 487	14 621	15 866	16	29	37	62	47	35
神 埼 郡	6 215	16 299	7 985	8 314	11	12	34	35	36	25
吉野ヶ里町	6 215	16 299	7 985	8 314	11	12	34	35	36	25
三 養 基 郡	20 198	52 241	24 867	27 374	24	47	52	133	45	89
基山町	6 975	17 322	8 204	9 118	4	14	17	71	13	30
上峰町	3 718	9 396	4 499	4 897	6	4	13	25	17	15
みやき町	9 505	25 523	12 164	13 359	14	29	22	37	15	44
東 松 浦 郡	2 220	5 416	2 974	2 442	1	7	11	18	8	5
玄海町	2 220	5 416	2 974	2 442	1	7	11	18	8	5
西 松 浦 郡	7 029	18 621	8 618	10 003	10	19	13	44	25	28
有田町	7 029	18 621	8 618	10 003	10	19	13	44	25	28
杵 島 郡	13 162	37 093	17 362	19 731	14	59	63	62	80	35
大町町	2 443	6 156	2 840	3 316	1	8	14	5	17	3
江北町	3 458	9 478	4 458	5 020	6	15	27	22	24	12
白石町	7 261	21 459	10 064	11 395	7	36	22	35	39	20
藤 津 郡	2 794	7 889	3 719	4 170	4	19	11	26	19	5
太良町	2 794	7 889	3 719	4 170	4	19	11	26	19	5

資料：統計分析課

(注) (1) 自然動態及び社会動態の数値は前月中のものである。

(2) 令和2年国勢調査確報値による人口及び世帯数を基礎とし、動態の数値を加減して算出したものである。

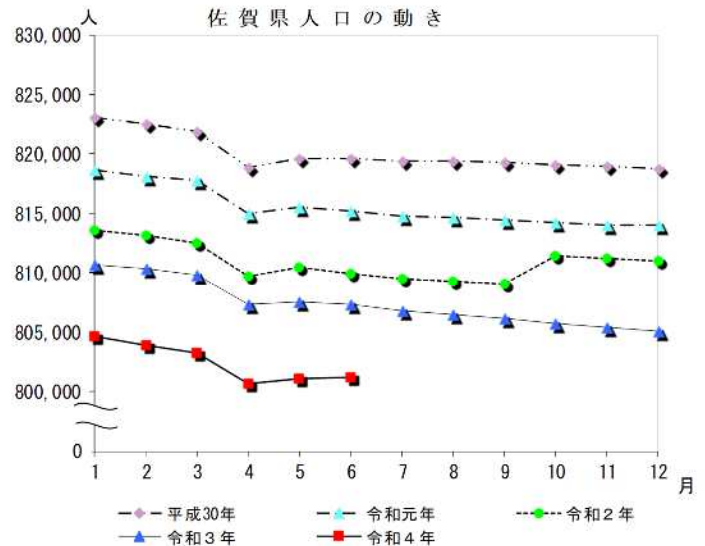
### I 佐賀県人口の動き

(単位:人)

月	平成30年	令和元年	令和2年	令和3年	令和4年
1	823,050	818,626	813,590	810,695	804,592
2	822,507	818,099	813,170	810,333	803,838
3	821,879	817,739	812,457	809,824	803,244
4	818,865	814,936	809,720	807,362	800,678
5	819,646	815,527	810,431	807,552	801,036
6	819,565	815,164	809,964	807,300	801,241
7	819,426	814,781	809,486	806,752	
8	819,433	814,681	809,248	806,421	
9	819,312	814,433	809,102	806,113	
10	819,110	814,211	811,442	805,721	
11	819,011	814,036	811,196	805,446	
12	818,752	814,025	811,016	805,017	

(注)各月1日現在の人口である。

\*令和元年欄の1月～4月は、平成31年。



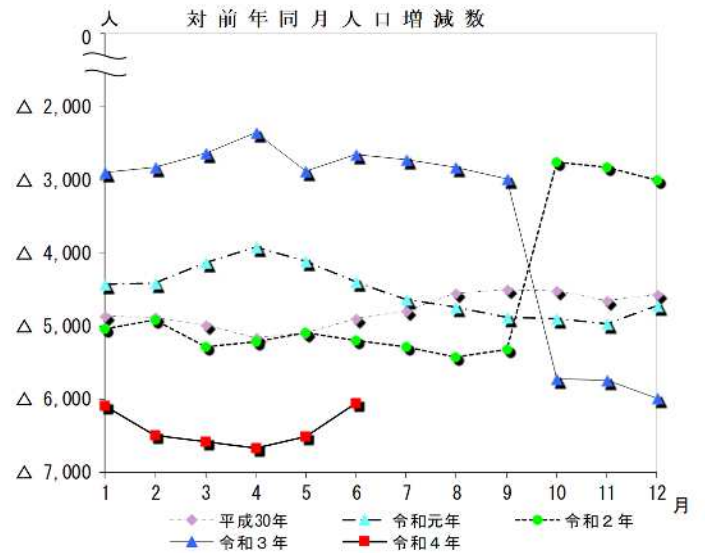
### II 対前年同月人口増減数

(単位:人)

月	平成30年	令和元年	令和2年	令和3年	令和4年
1	△ 4,860	△ 4,424	△ 5,036	△ 2,895	△ 6,103
2	△ 4,884	△ 4,408	△ 4,929	△ 2,837	△ 6,495
3	△ 4,986	△ 4,140	△ 5,282	△ 2,633	△ 6,580
4	△ 5,165	△ 3,929	△ 5,216	△ 2,358	△ 6,684
5	△ 5,097	△ 4,119	△ 5,096	△ 2,879	△ 6,516
6	△ 4,901	△ 4,401	△ 5,200	△ 2,664	△ 6,059
7	△ 4,794	△ 4,645	△ 5,295	△ 2,734	
8	△ 4,558	△ 4,752	△ 5,433	△ 2,827	
9	△ 4,506	△ 4,879	△ 5,331	△ 2,989	
10	△ 4,510	△ 4,899	△ 2,769	△ 5,721	
11	△ 4,661	△ 4,975	△ 2,840	△ 5,750	
12	△ 4,574	△ 4,727	△ 3,009	△ 5,999	

(注)各月1日現在の対前年増減である。

\*令和元年欄の1月～4月は、平成31年。



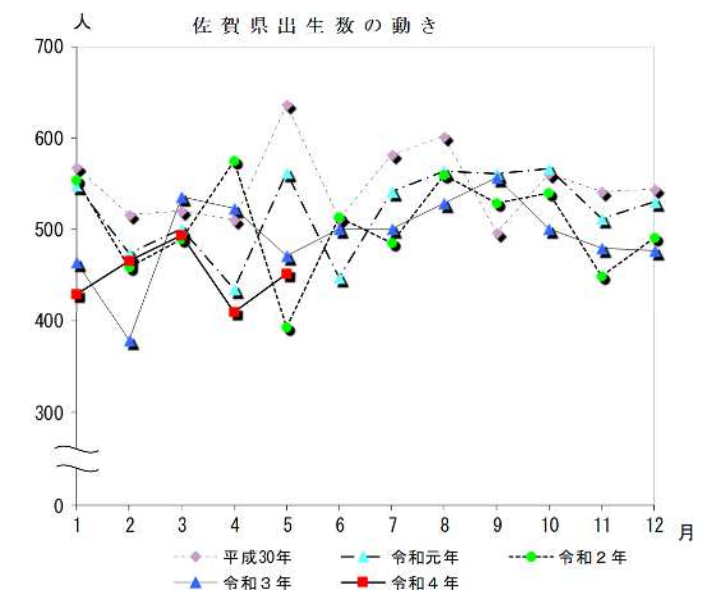
### III 佐賀県出生数の動き

(単位:人)

月	平成30年	令和元年	令和2年	令和3年	令和4年
1	567	548	554	464	429
2	516	474	458	379	466
3	520	501	489	536	493
4	510	434	575	523	410
5	636	562	392	471	451
6	512	447	513	501	
7	581	541	485	501	
8	601	563	559	528	
9	496	560	528	557	
10	561	566	539	501	
11	541	512	449	479	
12	544	530	491	477	
計	6,585	6,238	6,032	5,917	2,249

(注)各月1日から末日までの数値である。

\*令和元年欄の1月～4月は、平成31年。



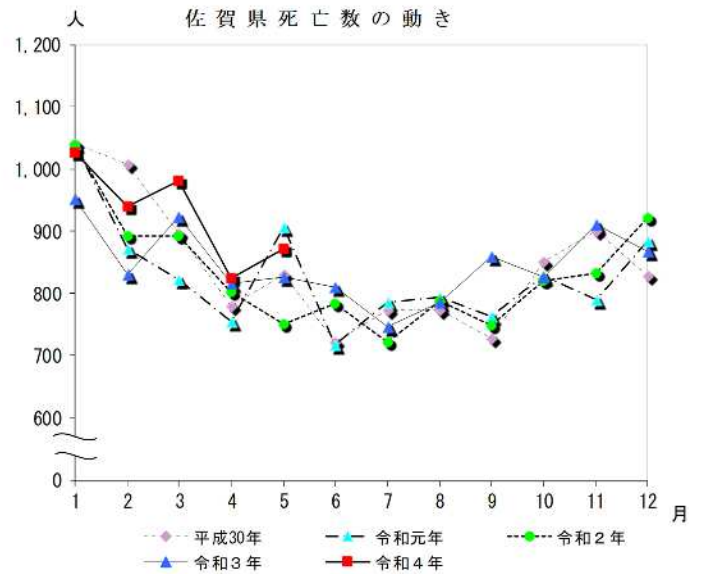
#### IV 佐賀県死亡数の動き

(単位:人)

月	平成30年	令和元年	令和2年	令和3年	令和4年
1	1,040	1,041	1,038	952	1,026
2	1,007	872	893	830	940
3	897	822	892	923	981
4	779	755	802	816	825
5	831	907	750	826	872
6	722	717	784	809	
7	772	786	722	746	
8	772	793	787	785	
9	728	762	748	859	
10	852	828	820	827	
11	900	789	833	910	
12	828	884	922	868	
計	10,128	9,956	9,991	10,151	4,644

(注)各月1日から末日までの数値である。

\*令和元年欄の1月～4月は、平成31年。



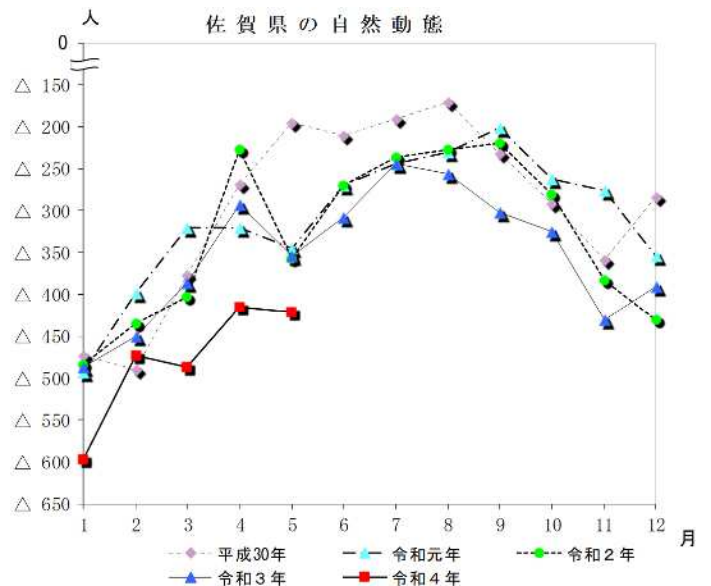
#### V 佐賀県の自然動態

(単位:人)

月	平成30年	令和元年	令和2年	令和3年	令和4年
1	△ 473	△ 493	△ 484	△ 488	△ 597
2	△ 491	△ 398	△ 435	△ 451	△ 474
3	△ 377	△ 321	△ 403	△ 387	△ 488
4	△ 269	△ 321	△ 227	△ 293	△ 415
5	△ 195	△ 345	△ 358	△ 355	△ 421
6	△ 210	△ 270	△ 271	△ 308	
7	△ 191	△ 245	△ 237	△ 245	
8	△ 171	△ 230	△ 228	△ 257	
9	△ 232	△ 202	△ 220	△ 302	
10	△ 291	△ 262	△ 281	△ 326	
11	△ 359	△ 277	△ 384	△ 431	
12	△ 284	△ 354	△ 431	△ 391	
計	△ 3,543	△ 3,718	△ 3,959	△ 4,234	△ 2,395

(注)各月1日から末日までの数値である。

\*令和元年欄の1月～4月は、平成31年。



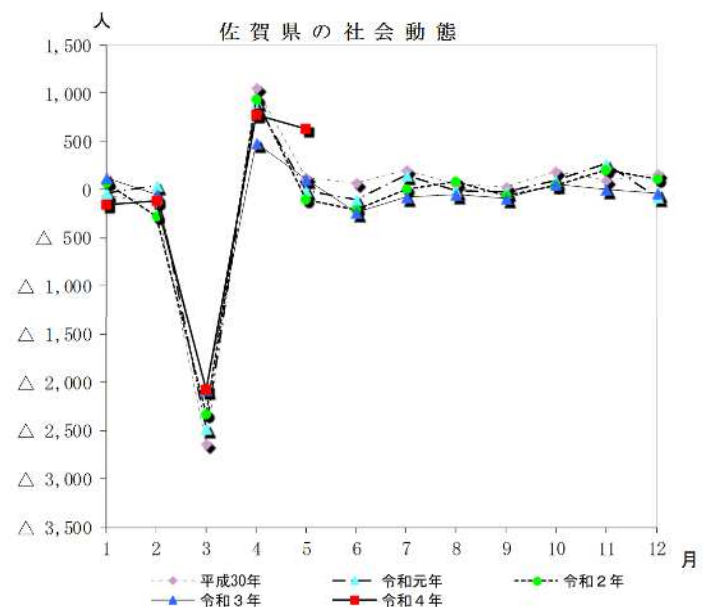
#### VI 佐賀県の社会動態

(単位:人)

月	平成30年	令和元年	令和2年	令和3年	令和4年
1	△ 70	△ 34	64	126	△ 157
2	△ 137	38	△ 278	△ 58	△ 120
3	△ 2,637	△ 2,482	△ 2,334	△ 2,075	△ 2,078
4	1,050	912	938	483	773
5	114	△ 18	△ 109	103	626
6	71	△ 113	△ 207	△ 240	
7	198	145	△ 1	△ 86	
8	50	△ 18	82	△ 51	
9	30	△ 20	△ 61	△ 90	
10	192	87	35	51	
11	100	266	204	2	
12	158	△ 81	110	△ 34	
計	△ 881	△ 1,318	△ 1,557	△ 1,869	△ 956

(注)各月1日から末日までの数値である。

\*令和元年欄の1月～4月は、平成31年。



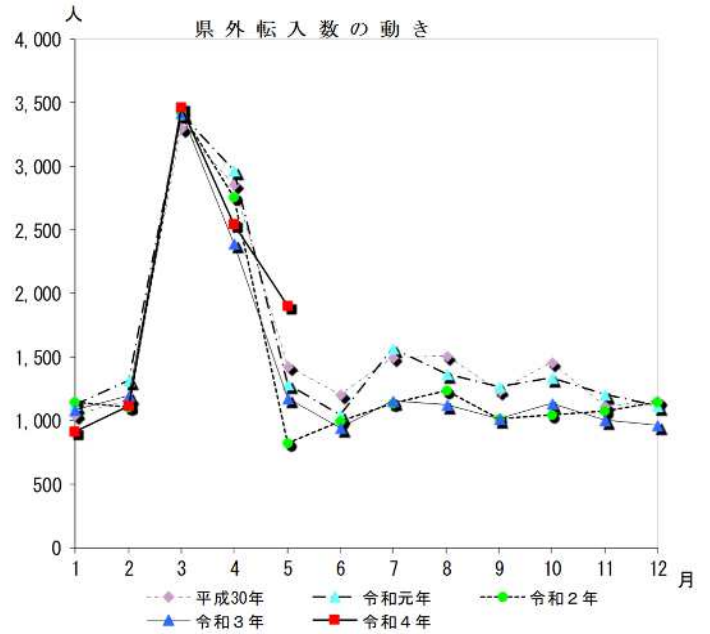
## Ⅶ 県外転入数の動き

(単位:人)

月	平成30年	令和元年	令和2年	令和3年	令和4年
1	1,039	1,119	1,146	1,084	907
2	1,166	1,313	1,104	1,196	1,114
3	3,302	3,407	3,417	3,421	3,465
4	2,860	2,968	2,759	2,396	2,544
5	1,426	1,280	822	1,173	1,902
6	1,203	1,038	990	947	
7	1,492	1,563	1,132	1,152	
8	1,504	1,370	1,232	1,122	
9	1,234	1,261	1,014	1,015	
10	1,460	1,339	1,038	1,130	
11	1,118	1,203	1,076	999	
12	1,151	1,112	1,147	964	
計	18,955	18,973	16,877	16,599	9,932

(注)各月1日から末日までの数値である。

\*令和元年欄の1月～4月は、平成31年。



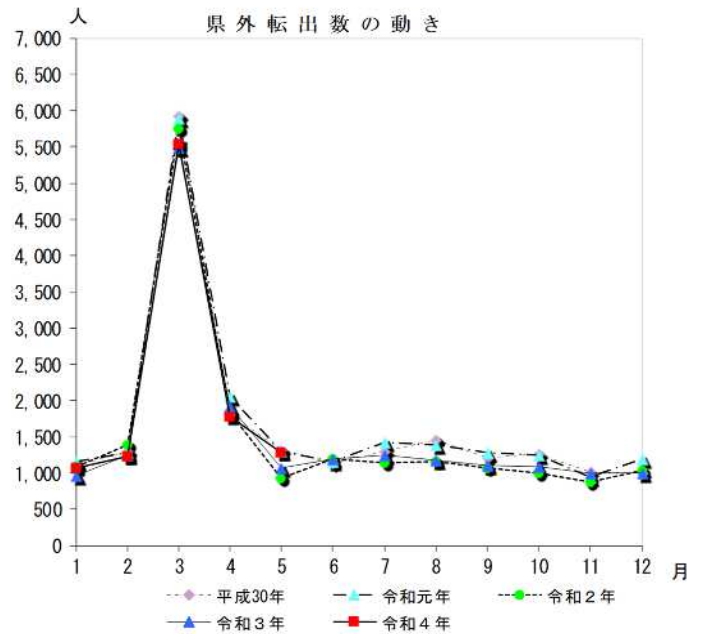
## Ⅷ 県外転出数の動き

(単位:人)

月	平成30年	令和元年	令和2年	令和3年	令和4年
1	1,109	1,153	1,082	958	1,064
2	1,303	1,275	1,382	1,254	1,234
3	5,939	5,889	5,751	5,496	5,543
4	1,810	2,056	1,821	1,913	1,771
5	1,312	1,298	931	1,070	1,276
6	1,132	1,151	1,197	1,187	
7	1,294	1,418	1,133	1,238	
8	1,454	1,388	1,150	1,173	
9	1,204	1,281	1,075	1,105	
10	1,268	1,252	1,003	1,079	
11	1,018	937	872	997	
12	993	1,193	1,037	998	
計	19,836	20,291	18,434	18,468	10,888

(注)各月1日から末日までの数値である。

\*令和元年欄の1月～4月は、平成31年。



## Ⅸ 佐賀県世帯数の動き

(単位:世帯)

月	平成30年	令和元年	令和2年	令和3年	令和4年
1	307,952	310,903	313,742	313,144	314,636
2	307,886	310,865	313,810	313,288	314,397
3	307,926	311,037	313,695	313,498	314,341
4	307,884	311,313	314,102	313,992	314,736
5	309,011	312,326	315,129	314,633	315,629
6	309,342	312,566	315,224	314,831	316,460
7	309,649	312,745	315,445	314,820	
8	309,957	313,020	315,639	314,855	
9	310,144	313,049	315,768	314,817	
10	310,323	313,132	312,680	314,731	
11	310,684	313,408	312,867	314,743	
12	310,808	313,712	313,103	314,725	

(注1)各月1日現在の世帯数である。

\*令和元年欄の1月～4月は、平成31年。

