

令和2年国勢調査確報値を基礎とした人口及び世帯数

1 佐賀県の推計人口（令和4年10月1日現在）

◆ 推計人口と世帯数

推計人口は、800,511人（男379,773人：女420,738人）で、前月と比較すると372人の減少、前年同月と比較すると5,210人の減少となっている。
また、世帯数は、317,304世帯で、前月と比較すると96世帯の増加、前年同月と比較すると2,573世帯の増加となっている。

項目	推計人口			世帯数
	総数	男	女	
R4年10月1日現在（人、世帯）	800,511	379,773	420,738	317,304
R4年9月1日現在（人、世帯）	800,883	379,912	420,971	317,208
対前月増減（人、世帯）	△372	△139	△233	96
対前月増減率（‰：千分率）	△0.46	△0.37	△0.55	0.30
R3年10月1日現在（人、世帯）	805,721	381,993	423,728	314,731
対前年同月増減（人、世帯）	△5,210	△2,220	△2,990	2,573
対前年同月増減率（‰：千分率）	△6.47	△5.81	△7.06	8.18

9月の人口増減の要因をみると、自然動態（出生－死亡）は445人の減少、社会動態（県外転入－県外転出）は73人の増加となっている。

項目		総数	男	女	項目		総数	男	女
自然動態	出生数（人）	511	251	260	社会動態	県外転入（人）	1,263	708	555
	死亡数（人）	956	468	488		県外転出（人）	1,190	630	560
	増減数（人）	△445	△217	△228		増減数（人）	73	78	△5
	出生率（‰）	0.64	0.66	0.62		県外転入率（‰）	1.58	1.86	1.32
	死亡率（‰）	1.19	1.23	1.16		県外転出率（‰）	1.49	1.66	1.33
	増減率（‰）	△0.56	△0.57	△0.54		増減率（‰）	0.09	0.21	△0.01

※ ‰：パーミル（千分率）

◆ 市町別人口増減（対前月比）

1市2町で増加
8市8町で減少
1市0町で増減なし

※ ‰：パーミル（千分率）

順位	増加数（率）上位			減少数（率）上位				
	増加数（人）		増加率（‰）	減少数（人）		減少率（‰）		
	市	町名		市	町名			
1	鳥栖市	41	上峰町	1.48	唐津市	△89	玄海町	△5.57
2	上峰町	14	鳥栖市	0.55	伊万里市	△56	太良町	△3.17
3	基山町	1	基山町	0.06	佐賀市	△53	大町町	△1.95
4					神埼市	△35	白石町	△1.40
5					白石町	△30	江北町	△1.26
					玄海町	△30		

◆ 年齢3区分別人口

項目	年少人口	人口に	生産年齢人口	人口に	高齢人口	人口に
	(0～14歳人口)	占める割合	(15～64歳人口)	占める割合	(65歳以上人口)	占める割合
	(人)	(%)	(人)	(%)	(人)	(%)
総数	104,647	13.30	433,739	55.12	248,564	31.59
男	53,567	14.39	213,558	57.39	105,009	28.22
女	51,080	12.31	220,181	53.08	143,555	34.61

※ 推計人口には年齢不詳が含まれているため、年齢3区分別人口の合計とは合致しない。

【利用上の注意】

- ◎ 推計人口は、令和2年国勢調査による確報値を基礎とし、これに住民基本台帳法の規定に基づき、市町が作成する住民票の毎月の登録増減数（人口移動分）を加減して算出したもので、次の式による。
毎月1日現在の推計人口＝令和2年国勢調査確報値人口＋前月末日までの人口移動
{（出生人口－死亡人口）＋（転入人口－転出人口）}
ただし、県内転出人口は転入先の市町報告書の県内転入人口により算出したものである。
- ◎ 世帯数は、次の式による。
毎月1日現在の世帯数＝令和2年国勢調査確報値世帯数＋前月末日までの移動世帯数
- ※ 資料中の下線箇所は、令和5年2月28日修正を行いました。

2 九州各県の人口

(単位:人)

年	月	総数	福岡県	佐賀県	長崎県	熊本県	大分県	宮崎県	鹿児島県	沖縄県
平成	28年	14 410 557	5 106 707	828 388	1 366 514	1 774 538	1 159 634	1 095 863	1 637 272	1 441 641
	29	14 365 615	5 110 338	823 620	1 353 550	1 765 518	1 151 853	1 088 044	1 625 434	1 447 258
	30	14 316 408	5 111 494	819 110	1 339 438	1 756 442	1 142 943	1 079 727	1 613 969	1 453 285
令和	元年	14 265 230	5 110 113	814 211	1 325 205	1 746 740	1 134 431	1 071 723	1 601 711	1 461 096
	2	14 246 438	5 135 214	811 442	1 312 317	1 738 301	1 123 852	1 069 576	1 588 256	1 467 480
令和	3年 8月	14 182 389	5 125 869	806 421	1 298 500	1 728 843	1 115 116	1 061 864	1 577 729	1 468 047
	9	14 179 212	5 125 283	806 113	1 297 537	1 728 587	1 114 470	1 061 550	1 577 197	1 468 475
	10	14 173 430	5 123 371	805 721	1 296 657	1 727 902	1 113 749	1 061 016	1 576 488	1 468 526
	11	14 168 955	5 122 132	805 446	1 295 871	1 727 100	1 113 262	1 060 438	1 575 951	1 468 755
	12	14 164 152	5 120 909	805 017	1 295 063	1 726 430	1 112 476	1 059 968	1 575 306	1 468 983
令和	4年 1月	14 157 925	5 119 010	804 592	1 293 954	1 725 364	1 111 640	1 059 438	1 574 592	1 469 335
	2	14 147 521	5 115 751	803 838	1 292 592	1 723 870	1 110 553	1 058 496	1 573 188	1 469 233
	3	14 136 518	5 112 176	803 244	1 290 992	1 722 474	1 109 410	1 057 609	1 571 833	1 468 780
	4	14 098 301	5 105 639	800 678	1 284 787	1 717 983	1 105 928	1 054 020	1 566 326	1 462 940
	5	14 112 974	5 112 399	801 036	1 286 184	1 718 615	1 107 218	1 053 741	1 566 909	1 466 870
	6	14 118 900	5 116 676	801 241	1 286 193	1 718 836	1 107 886	1 053 609	1 566 659	1 467 800
	7	14 120 347	5 118 893	801 250	1 285 407	1 719 070	1 107 823	1 053 356	1 566 119	1 468 428
	8	14 117 523	5 118 907	801 104	1 284 536	1 719 007	1 107 278	1 053 071	1 565 128	1 468 492
	9	14 113 178	5 118 624	800 883	1 283 569	1 718 417	1 106 495	1 052 337	1 564 175	1 468 678
	前月差	△ 4 345	△ 283	△ 221	△ 967	△ 590	△ 783	△ 734	△ 953	186
	前年同月差	△ 66 034	△ 6 659	△ 5 230	△ 13 968	△ 10 170	△ 7 975	△ 9 213	△ 13 022	203
	// 増減率%	△ 4.66	△ 1.30	△ 6.49	△ 10.77	△ 5.88	△ 7.16	△ 8.68	△ 8.26	0.14

資料：統計分析課

注（1）平成28・29・30・令和元年の人口は各県の推計人口である。（10月1日現在）

（2）令和2年の人口は国勢調査の確報値による。（10月1日現在）

（3）令和3年8月分からの各月の人口は、令和2年国勢調査（確報値）を基礎とした推計人口である。

（4）‰：パーミル(千分率)

3 佐賀県の世帯数及び人口

(単位:世帯、人)

年 月	世帯数	人 口			自 然 動 態			社 会 動 態		
		計	男	女	出 生	死 亡	増 減	県外転入	県外転出	増 減
平成 28 年	304 646	828 388	391 276	437 112	6 975	9 595	△ 2 620	17 511	19 335	△ 1 824
29	307 514	823 620	389 350	434 270	6 665	9 978	△ 3 313	18 064	19 519	△ 1 455
30	310 323	819 110	387 543	431 567	6 653	10 114	△ 3 461	18 687	19 736	△ 1 049
令和 元 年	313 132	814 211	385 468	428 743	6 276	10 035	△ 3 759	19 048	20 188	△ 1 140
2	312 680	811 442	384 451	426 991	6 161	9 917	△ 3 756	17 270	18 904	△ 1 634
令和3年 9月	314 817	806 113	382 162	423 951	528	785	△ 257	1 122	1 173	△ 51
10	314 731	805 721	381 993	423 728	557	859	△ 302	1 015	1 105	△ 90
11	314 743	805 446	381 873	423 573	501	827	△ 326	1 130	1 079	51
12	314 725	805 017	381 707	423 310	479	910	△ 431	999	997	2
令和4年 1月	314 636	804 592	381 526	423 066	477	868	△ 391	964	998	△ 34
2	314 397	803 838	381 183	422 655	429	1 026	△ 597	907	1 064	△ 157
3	314 341	803 244	380 911	422 333	466	940	△ 474	1 114	1 234	△ 120
4	314 736	800 678	379 558	421 120	493	981	△ 488	3 465	5 543	△ 2 078
5	315 629	<u>801 036</u>	379 850	<u>421 186</u>	410	<u>825</u>	<u>△ 415</u>	2 544	1 771	773
6	316 460	801 241	379 965	421 276	451	<u>872</u>	<u>△ 421</u>	1 902	1 276	626
7	316 912	801 250	380 053	421 197	462	863	△ 401	1 636	1 226	410
8	317 132	801 104	379 964	421 140	456	779	△ 323	1 466	1 289	177
9	317 208	800 883	379 912	420 971	513	957	△ 444	1 475	1 252	223
10	317 304	800 511	379 773	420 738	511	956	△ 445	1 263	1 190	73

資料：統計分析課

- (注) (1) 各年10月1日現在。各月1日現在。
 (2) 自然動態及び社会動態の数値は年間(前年10月1日～当年9月30日)または前月中のものである。
 (3) 令和2年の世帯数及び人口は国勢調査(確報値)による。(10月1日現在)

4 市町別世帯数及び人口

(令和4年10月1日現在)

(単位:世帯、人)

市町名	世帯数	人 口			自 然 動 態		社 会 動 態			
		計	男	女	出 生	死 亡	転 入		転 出	
							県 内	県 外	県 内	県 外
佐 賀 県	317 304	800 511	379 773	420 738	511	956	664	1 263	664	1 190
市 部 計	265 565	663 025	314 230	348 795	415	768	534	1 046	505	958
郡 部 計	51 739	137 486	65 543	71 943	96	188	130	217	159	232
佐賀市	98 471	231 248	109 326	121 922	119	242	175	340	124	321
唐津市	44 249	114 577	53 803	60 774	77	160	50	138	40	154
鳥栖市	30 929	74 755	35 844	38 911	57	61	40	234	44	185
多久市	6 852	17 887	8 378	9 509	13	22	22	42	34	21
伊万里市	20 094	51 440	24 935	26 505	30	75	38	79	44	84
武雄市	17 801	47 034	22 305	24 729	26	64	62	71	57	49
鹿島市	10 112	27 149	12 780	14 369	15	33	26	26	23	31
小城市	16 159	43 315	20 561	22 754	42	45	63	47	75	42
嬉野市	9 314	25 216	11 709	13 507	17	36	26	37	22	25
神埼市	11 584	30 404	14 589	15 815	19	30	32	32	42	46
神 埼 郡	6 284	16 374	8 024	8 350	12	14	37	40	18	68
吉野ヶ里町	6 284	16 374	8 024	8 350	12	14	37	40	18	68
三 養 基 郡	20 296	52 338	24 937	27 401	37	67	45	110	35	97
基山町	7 000	17 361	8 227	9 134	14	11	3	48	7	46
上峰町	3 756	9 452	4 518	4 934	10	10	16	24	9	17
みやき町	9 540	25 525	12 192	13 333	13	46	26	38	19	34
東 松 浦 郡	2 204	5 352	2 936	2 416	2	12	0	4	18	6
玄海町	2 204	5 352	2 936	2 416	2	12	0	4	18	6
西 松 浦 郡	7 019	18 573	8 607	9 966	14	22	12	24	13	24
有田町	7 019	18 573	8 607	9 966	14	22	12	24	13	24
杵 島 郡	13 153	36 995	17 327	19 668	28	56	35	29	61	29
大町町	2 437	6 127	2 825	3 302	7	11	6	3	15	2
江北町	3 458	9 488	4 475	5 013	7	9	11	7	15	13
白石町	7 258	21 380	10 027	11 353	14	36	18	19	31	14
藤 津 郡	2 783	7 854	3 712	4 142	3	17	1	10	14	8
太良町	2 783	7 854	3 712	4 142	3	17	1	10	14	8

資料：統計分析課

(注) (1)自然動態及び社会動態数は、前月1ヶ月間の動態数である。

(2)令和2年国勢調査確報値による人口及び世帯数を基礎とし、動態の数値を加減して算出したものである。

5 市町別・年齢別人口（総数）

（令和4年10月1日現在）

（単位：人）

市町名	総数	0～4歳	0歳	1歳	2歳	3歳	4歳	5～9歳	5歳	6歳	7歳	8歳	9歳	10～14歳	10歳	11歳	12歳	13歳	14歳	15～19歳	15歳	16歳	17歳	18歳
県計	800,511	30,551	5,661	6,043	5,980	6,257	6,610	35,409	6,677	7,027	7,166	7,225	7,314	38,687	7,490	7,829	7,679	7,603	8,086	39,358	8,066	7,796	7,961	7,920
市部計	663,025	25,292	4,744	4,989	4,927	5,170	5,462	29,383	5,512	5,771	5,945	6,040	6,115	32,286	6,247	6,480	6,465	6,320	6,774	33,069	6,755	6,544	6,700	6,646
郡部計	137,486	5,259	917	1,054	1,053	1,087	1,148	6,026	1,165	1,256	1,221	1,185	1,199	6,401	1,243	1,349	1,214	1,283	1,312	6,289	1,311	1,252	1,261	1,274
佐賀市	231,248	8,620	1,609	1,712	1,681	1,744	1,874	9,986	1,856	1,987	2,044	2,054	2,045	10,654	2,108	2,195	2,104	2,035	2,212	11,258	2,150	2,209	2,308	2,271
唐津市	114,577	4,336	780	856	835	907	958	5,079	909	1,027	1,046	1,062	1,035	5,747	1,127	1,116	1,131	1,161	1,212	6,124	1,302	1,222	1,246	1,261
鳥栖市	74,755	3,122	606	608	627	597	684	3,551	688	671	743	740	709	4,102	772	826	811	830	863	4,152	859	820	795	828
多久市	17,887	564	109	91	113	122	129	705	123	125	130	160	167	772	142	148	154	165	163	792	168	140	151	162
伊万里市	51,440	1,921	370	392	346	403	410	2,407	444	464	469	502	528	2,624	518	517	571	484	534	2,489	544	468	522	493
武雄市	47,034	1,931	348	388	374	418	403	2,096	428	397	426	397	448	2,343	446	471	471	467	488	2,275	493	468	467	432
鹿島市	27,149	1,033	188	196	200	222	227	1,249	239	235	247	261	267	1,335	269	286	250	248	282	1,258	270	265	247	263
小城市	43,315	1,808	367	361	352	369	359	1,996	386	416	394	396	404	2,151	407	413	451	413	467	2,161	453	423	446	439
嬉野市	25,216	893	158	184	170	192	189	1,058	212	190	213	213	230	1,138	213	225	239	231	230	1,066	226	223	210	208
神埼市	30,404	1,064	209	201	229	196	229	1,256	227	259	233	255	282	1,420	245	283	283	286	323	1,494	290	306	308	289
神埼郡	16,374	752	152	157	147	151	145	776	143	171	142	158	162	860	155	179	162	181	183	840	163	171	166	173
吉野ヶ里町	16,374	752	152	157	147	151	145	776	143	171	142	158	162	860	155	179	162	181	183	840	163	171	166	173
三養基郡	52,338	2,241	366	451	447	469	508	2,442	499	535	509	465	434	2,378	492	495	432	463	496	2,264	475	440	450	469
基山町	17,361	692	116	117	154	149	156	812	162	179	178	155	138	749	164	156	132	138	159	747	160	126	145	167
上峰町	9,452	449	85	104	75	99	86	455	80	99	99	93	84	503	93	121	88	92	109	468	102	104	92	85
みやき町	25,525	1,100	165	230	218	221	266	1,175	257	257	232	217	212	1,126	235	218	212	233	228	1,049	213	210	213	217
東松浦郡	5,352	137	23	25	32	31	26	191	30	34	40	47	40	242	42	56	56	47	41	263	41	49	54	57
玄海町	5,352	137	23	25	32	31	26	191	30	34	40	47	40	242	42	56	56	47	41	263	41	49	54	57
西松浦郡	18,573	589	91	117	118	123	140	833	147	173	164	156	193	902	175	190	183	181	173	859	196	167	176	158
有田町	18,573	589	91	117	118	123	140	833	147	173	164	156	193	902	175	190	183	181	173	859	196	167	176	158
杵島郡	36,995	1,288	231	254	264	267	272	1,507	284	292	306	316	309	1,711	320	376	321	338	356	1,661	356	342	327	341
大町町	6,127	183	30	38	43	41	31	217	41	36	45	54	41	242	45	54	52	39	52	248	47	38	54	63
江北町	9,488	484	94	91	114	86	99	463	90	99	96	92	86	472	96	104	84	103	85	440	102	101	83	80
白石町	21,380	621	107	125	107	140	142	827	153	157	165	170	182	997	179	218	185	196	219	973	207	203	190	198
藤津郡	7,854	252	54	50	45	46	57	277	62	51	60	43	61	308	59	53	60	73	63	402	80	83	88	76
太良町	7,854	252	54	50	45	46	57	277	62	51	60	43	61	308	59	53	60	73	63	402	80	83	88	76

市町名	19歳	20～24歳	20歳	21歳	22歳	23歳	24歳	25～29歳	25歳	26歳	27歳	28歳	29歳	30～34歳	30歳	31歳	32歳	33歳	34歳	35～39歳	35歳	36歳	37歳	38歳
県計	7,615	32,975	7,181	6,837	6,555	6,251	6,151	32,266	6,384	6,238	6,424	6,629	6,591	35,445	6,762	6,975	6,880	7,306	7,522	43,618	8,133	8,387	8,783	9,131
市部計	6,424	27,745	6,030	5,756	5,523	5,317	5,119	26,871	5,326	5,212	5,354	5,522	5,457	29,327	5,618	5,757	5,676	6,010	6,266	36,204	6,707	6,944	7,330	7,598
郡部計	1,191	5,230	1,151	1,081	1,032	934	1,032	5,395	1,058	1,026	1,070	1,107	1,134	6,118	1,144	1,218	1,204	1,296	1,256	7,414	1,426	1,443	1,453	1,533
佐賀市	2,320	11,137	2,261	2,304	2,346	2,216	2,010	9,747	2,003	1,910	1,914	1,981	1,939	10,316	1,977	2,055	1,980	2,095	2,209	12,743	2,454	2,402	2,602	2,661
唐津市	1,093	3,956	977	837	744	684	714	4,047	739	800	818	855	835	4,680	900	878	901	997	1,004	5,897	1,103	1,152	1,162	1,241
鳥栖市	850	3,973	801	882	791	758	741	3,688	763	702	721	720	782	3,791	715	786	740	768	782	4,510	837	862	894	958
多久市	171	640	139	133	121	124	123	548	112	107	98	114	117	683	128	126	140	134	155	848	135	166	169	202
伊万里市	462	1,573	378	287	274	297	337	1,984	357	390	413	424	400	2,167	408	393	426	446	494	2,843	501	549	606	582
武雄市	415	1,556	394	285	329	288	260	1,859	357	370	360	406	366	2,096	390	411	404	442	449	2,581	460	497	519	522
鹿島市	213	995	218	209	192	181	195	988	206	191	209	191	191	1,128	217	233	218	224	236	1,436	264	281	292	295
小城市	400	1,732	406	328	307	355	336	1,885	346	336	399	390	414	2,103	410	403	406	445	439	2,541	457	501	509	545
嬉野市	199	829	183	179	157	152	158	934	207	154	191	186	196	1,038	216	198	204	205	215	1,268	223	232	268	259
神埼市	301	1,354	273	312	262	262	245	1,191	236	252	231	255	217	1,325	257	274	257	254	283	1,537	273	302	309	333
神埼郡	167	889	191	179	187	169	163	866	154	168	170	191	183	873	159	180	181	189	164	1,079	223	197	191	237
吉野ヶ里町	167	889	191	179	187	169	163	866	154	168	170	191	183	873	159	180	181	189	164	1,079	223	197	191	237
三養基郡	430	2,150	458	457	422	388	425	2,215	449	461	412	423	470	2,465	444	477	470	536	538	2,927	555	570	608	600
基山町	149	763	147	191	151	133	141	809	163	181	137	137	191	827	130	159	150	192	196	1,017	201	208	220	200
上峰町	85	449	102	79	81	90	97	449	74	110	95	84	86	507	99	104	99	100	105	548	95	95	128	111
みやき町	196	938	209	187	190	165	187	957	212	170	180	202	193	1,131	215	214	221	244	237	1,362	259	267	260	289
東松浦郡	62	245	57	54	45	48	41	204	43	32	45	34	50	202	39	44	46	37	36	271	57	51	53	55
玄海町	62	245	57	54	45	48	41	204	43	32	45	34	50	202	39	44	46	37	36	271	57	51	53	55
西松浦郡	162	530	127	110	94	94	105	565	100	86	124	137	118	727	137	151	155	134	150	926	163	166	173	206
有田町	162	530	127	110	94	94	105	565	100	86	124	137	118	727	137	151	155	134	150	926	163	166	173	206
杵島郡	295	1,182	250	242	229	202	259	1,306	254	241	261	276	274	1,590	299	315	309	354	313	1,926	366	407	370	380
大町町	46	197	45	34	33	30	55	197	43	44	41	41	28	244	37	56	48	44	59	282	57	64	63	47
江北町	74	294	54	58	54	64	64	450	83	72	96	89	110	520	107	103	100	113	97	616	118	127	112	117
白石町	175	691	151	150	142	108	140	659	128	125	124	146	136	826	155	156	161	197	157	1,028	191	216	195	216
藤津郡	75	234	68	39	55	33	39	239	58	38	58	46	39	261	66	51	43	46	55	285	62	52	58	55
太良町	75	234	68	39	55	33	39	239	58	38	58	46	39	261	66	51	43	46	55	285	62	52	58	55

市町名	39歳	40～44歳	40歳	41歳	42歳	43歳	44歳	45～49歳	45歳	46歳	47歳	48歳	49歳	50～54歳	50歳	51歳	52歳	53歳	54歳	55～59歳	55歳	56歳	57歳	58歳
県計	9,184	48,012	9,174	9,250	9,830	9,888	9,870	52,937	10,291	10,365	10,613	10,997	10,671	49,958	10,418	10,059	9,832	9,809	9,840	47,236	9,897	8,331	9,748	9,597
市部計	7,625	40,073	7,708	7,707	8,172	8,287	8,199	44,237	8,550	8,637	8,902	9,160	8,988	41,478	8,666	8,401	8,167	8,052	8,192	39,198	8,242	6,905	8,077	7,993
郡部計	1,559	7,939	1,466	1,543	1,658	1,601	1,671	8,700	1,741	1,728	1,711	1,837	1,683	8,480	1,752	1,658	1,665	1,757	1,648	8,038	1,655	1,426	1,671	1,604
佐賀市	2,624	13,808	2,671	2,697	2,838	2,816	2,786	15,232	2,922	2,940	3,092	3,179	3,099	14,906	3,106	2,982	2,960	2,922	2,936	13,893	2,957	2,427	2,886	2,843
唐津市	1,239	6,745	1,283	1,307	1,375	1,352	1,428	7,711	1,468	1,475	1,563	1,672	1,533	6,699	1,428	1,383	1,368	1,242	1,278	6,713	1,380	1,130	1,403	1,397
鳥栖市	959	5,162	948	955	1,066	1,072	1,121	5,921	1,162	1,186	1,182	1,220	1,171	5,230	1,160	1,108	999	998	965	4,137	967	741	824	797
多久市	176	983	182	175	211	215	200	1,109	217	219	235	204	234	1,102	240	213	206	200	243	1,051	218	178	229	216
伊万里市	605	3,225	646	630	648	699	602	3,332	657	658	673	653	691	2,977	619	603	563	603	589	2,972	605	503	611	608
武雄市	583	2,850	595	518	552	619	566	3,029	572	593	612	605	647	2,831	573	571	568	552	567	2,876	595	519	563	624
鹿島市	304	1,547	292	289	327	326	313	1,636	333	311	321	338	333	1,680	307	331	326	356	360	1,689	318	318	355	331
小城市	529	2,607	490	525	516	549	527	2,788	554	557	547	566	564	2,686	562	524	518	501	581	2,569	534	459	524	517
嬉野市	286	1,412	254	298	282	294	284	1,421	295	257	292	283	294	1,470	275	313	256	300	326	1,536	297	294	321	323
神埼市	320	1,734	347	313	357	345	372	2,058	370	441	385	440	422	1,897	396	373	403	378	347	1,762	371	336	361	337
神埼郡	231	1,029	173	219	222	201	214	1,171	234	220	243	250	224	1,062	222	209	195	228	208	877	202	167	165	166
吉野ヶ里町	231	1,029	173	219	222	201	214	1,171	234	220	243	250	224	1,062	222	209	195	228	208	877	202	167	165	166
三養基郡	594	3,101	596	601	631	633	640	3,361	662	662	639	711	687	3,231	701	640	631	640	619	2,896	600	511	620	575
基山町	188	994	199	194	195	199	207	1,019	219	187	188	218	207	1,005	204	198	192	207	204	938	184	149	185	197
上峰町	119	561	103	108	110	126	114	712	123	130	163	145	151	628	135	122	133	117	121	549	104	121	118	105
みやき町	287	1,546	294	299	326	308	319	1,630	320	345	288	348	329	1,598	362	320	306	316	294	1,409	312	241	317	273
東松浦郡	55	288	47	40	63	68	70	337	68	77	61	67	64	328	63	66	72	65	62	319	68	67	59	59
玄海町	55	288	47	40	63	68	70	337	68	77	61	67	64	328	63	66	72	65	62	319	68	67	59	59
西松浦郡	218	1,059	188	209	208	215	239	1,156	235	236	245	233	207	1,224	246	218	252	256	252	1,101	215	180	245	216
有田町	218	1,059	188	209	208	215	239	1,156	235	236	245	233	207	1,224	246	218	252	256	252	1,101	215	180	245	216
杵島郡	403	2,080	390	404	449	415	422	2,211	462	429	438	476	406	2,151	443	433	417	453	405	2,323	487	409	477	475
大町町	51	335	64	68	69	68	66	369	82	66	76	79	66	341	63	68	72	67	71	334	75	53	63	76
江北町	142	605	95	113	135	122	140	648	135	123	136	142	112	513	118	107	98	104	86	551	128	94	119	97
白石町	210	1,140	231	223	245	225	216	1,194	245	240	226	255	228	1,297	262	258	247	282	248	1,438	284	262	295	302
藤津郡	58	382	72	70	85	69	86	464	80	104	85	100	95	484	77	92	98	115	102	522	83	92	105	113
太良町	58	382	72	70	85	69	86	464	80	104	85	100	95	484	77	92	98	115	102	522	83	92	105	113

市町名	59歳	60～64歳	60歳	61歳	62歳	63歳	64歳	65～69歳	65歳	66歳	67歳	68歳	69歳	70～74歳	70歳	71歳	72歳	73歳	74歳	75～79歳	75歳	76歳	77歳	78歳
県計	9,663	51,934	9,912	10,084	10,387	10,805	10,746	56,618	10,294	11,046	11,549	11,581	12,148	64,362	12,424	12,905	12,893	13,595	12,545	42,218	11,482	6,999	7,313	8,469
市部計	7,981	42,516	8,171	8,243	8,458	8,823	8,821	46,275	8,431	9,039	9,453	9,472	9,880	52,411	10,174	10,419	10,503	11,079	10,236	34,379	9,356	5,702	5,967	6,888
郡部計	1,682	9,418	1,741	1,841	1,929	1,982	1,925	10,343	1,863	2,007	2,096	2,109	2,268	11,951	2,250	2,486	2,390	2,516	2,309	7,839	2,126	1,297	1,346	1,581
佐賀市	2,780	14,066	2,820	2,767	2,739	2,866	2,874	14,793	2,730	2,906	3,037	2,961	3,159	16,705	3,218	3,275	3,378	3,529	3,305	11,523	2,961	1,935	2,049	2,347
唐津市	1,403	7,916	1,506	1,506	1,570	1,638	1,696	8,839	1,629	1,694	1,837	1,820	1,859	10,002	1,939	1,975	1,953	2,152	1,983	6,419	1,850	1,059	1,056	1,278
鳥栖市	808	3,960	783	785	824	750	818	4,021	717	825	824	777	878	4,773	923	933	944	1,030	943	3,301	915	505	610	654
多久市	210	1,284	231	240	251	284	278	1,546	252	302	297	340	355	1,825	387	401	350	323	364	1,097	331	186	189	203
伊万里市	645	3,483	616	680	690	767	730	4,043	754	792	802	846	849	4,552	882	951	909	951	859	2,761	758	441	480	574
武雄市	575	3,174	562	596	660	698	658	3,559	643	671	714	742	789	3,946	756	785	814	848	743	2,420	648	393	409	469
鹿島市	367	1,947	390	373	372	399	413	2,073	386	395	435	440	417	2,428	487	443	514	500	484	1,495	413	264	254	299
小城市	535	2,902	530	602	597	607	566	3,128	565	593	666	661	643	3,294	607	690	679	696	622	2,138	601	388	361	397
嬉野市	301	1,846	355	331	378	398	384	2,061	336	411	421	456	437	2,332	467	461	449	511	444	1,445	387	214	248	320
神埼市	357	1,938	378	363	377	416	404	2,212	419	450	420	429	494	2,554	508	505	513	539	489	1,780	492	317	311	347
神埼郡	177	1,047	189	203	200	237	218	1,002	179	202	225	184	212	1,095	209	229	226	216	215	743	218	111	123	150
吉野ヶ里町	177	1,047	189	203	200	237	218	1,002	179	202	225	184	212	1,095	209	229	226	216	215	743	218	111	123	150
三養基郡	590	3,273	610	608	658	711	686	3,850	726	736	763	772	853	4,624	842	945	924	969	944	3,198	837	533	589	658
基山町	223	1,246	215	227	274	257	273	1,441	267	275	297	279	323	1,546	292	318	315	311	310	999	269	167	157	213
上峰町	101	482	100	90	92	107	93	584	124	110	107	124	119	704	127	156	148	136	137	421	115	68	86	73
みやき町	266	1,545	295	291	292	347	320	1,825	335	351	359	369	411	2,374	423	471	461	522	497	1,778	453	298	346	372
東松浦郡	66	366	65	77	69	67	88	474	86	110	84	93	101	448	100	95	87	88	78	273	87	47	37	42
玄海町	66	366	65	77	69	67	88	474	86	110	84	93	101	448	100	95	87	88	78	273	87	47	37	42
西松浦郡	245	1,344	238	259	290	270	287	1,423	260	284	270	284	325	1,729	303	368	343	388	327	1,115	303	175	192	226
有田町	245	1,344	238	259	290	270	287	1,423	260	284	270	284	325	1,729	303	368	343	388	327	1,115	303	175	192	226
杵島郡	475	2,785	531	555	601	579	519	2,972	504	539	624	649	656	3,295	651	669	662	708	605	1,972	553	334	320	388
大町町	67	416	71	96	95	79	75	537	75	93	130	135	104	678	133	126	148	149	122	412	125	71	65	76
江北町	113	670	134	122	137	153	124	627	107	116	123	130	151	700	150	137	147	149	117	396	120	71	64	74
白石町	295	1,699	326	337	369	347	320	1,808	322	330	371	384	401	1,917	368	406	367	410	366	1,164	308	192	191	238
藤津郡	129	603	108	139	111	118	127	622	108	136	130	127	121	760	145	180	148	147	140	538	128	97	85	117
太良町	129	603	108	139	111	118	127	622	108	136	130	127	121	760	145	180	148	147	140	538	128	97	85	117

市町名	79歳	80～84歳	80歳	81歳	82歳	83歳	84歳	85～89歳	85歳	86歳	87歳	88歳	89歳	90～94歳	90歳	91歳	92歳	93歳	94歳	95～99歳	100歳以上	年齢不詳
県計	7,955	36,329	8,324	7,999	7,412	6,285	6,309	27,862	6,548	5,996	5,567	5,089	4,662	15,554	4,200	3,535	3,084	2,594	2,141	4,822	799	13,561
市部計	6,466	29,627	6,802	6,536	6,047	5,082	5,160	22,640	5,270	4,867	4,542	4,182	3,779	12,671	3,437	2,879	2,490	2,132	1,733	3,981	641	12,721
郡部計	1,489	6,702	1,522	1,463	1,365	1,203	1,149	5,222	1,278	1,129	1,025	907	883	2,883	763	656	594	462	408	841	158	840
佐賀市	2,231	9,803	2,320	2,190	2,017	1,646	1,630	7,285	1,721	1,533	1,423	1,369	1,239	4,086	1,114	924	810	692	546	1,183	211	9,293
唐津市	1,176	5,604	1,239	1,225	1,098	1,035	1,007	4,424	1,007	938	892	861	726	2,366	638	530	442	423	333	776	97	400
鳥栖市	617	2,735	657	640	543	448	447	1,983	466	441	408	369	299	1,075	271	247	240	172	145	312	66	1,190
多久市	188	907	220	190	184	144	169	752	177	152	165	132	126	474	119	110	92	94	59	164	25	16
伊万里市	508	2,376	519	507	505	411	434	1,916	443	450	370	341	312	1,075	307	245	202	165	156	377	45	298
武雄市	501	2,183	471	489	465	377	381	1,703	382	352	350	312	307	950	268	233	165	149	135	359	54	363
鹿島市	265	1,371	311	294	254	239	273	1,024	237	225	205	187	170	585	158	124	129	101	73	177	26	49
小城市	391	1,847	453	370	408	292	324	1,403	329	290	296	251	237	734	220	163	139	128	84	199	37	606
嬉野市	276	1,314	270	304	251	245	244	1,103	264	246	216	182	195	705	187	153	158	112	95	232	45	70
神埼市	313	1,487	342	327	322	245	251	1,047	244	240	217	178	168	621	155	150	113	96	107	202	35	436
神埼郡	141	588	141	148	99	103	97	422	104	89	86	69	74	194	48	48	42	35	21	43	2	164
吉野ヶ里町	141	588	141	148	99	103	97	422	104	89	86	69	74	194	48	48	42	35	21	43	2	164
三養基郡	581	2,430	564	512	518	449	387	1,710	420	387	336	292	275	886	227	209	197	123	130	231	34	431
基山町	193	754	175	178	147	145	109	507	115	116	100	80	96	281	72	75	54	42	38	60	13	142
上峰町	79	315	68	63	73	56	55	262	74	59	36	46	47	142	32	37	33	23	17	40	9	215
みやき町	309	1,361	321	271	298	248	223	941	231	212	200	166	132	463	123	97	110	58	75	131	12	74
東松浦郡	60	243	42	49	53	46	53	219	57	40	38	44	40	120	29	24	28	26	13	35	3	144
玄海町	60	243	42	49	53	46	53	219	57	40	38	44	40	120	29	24	28	26	13	35	3	144
西松浦郡	219	1,033	239	236	197	192	169	819	203	175	170	132	139	458	135	102	95	76	50	130	32	19
有田町	219	1,033	239	236	197	192	169	819	203	175	170	132	139	458	135	102	95	76	50	130	32	19
杵島郡	377	1,896	438	409	395	318	336	1,656	400	343	311	320	282	995	265	230	177	164	159	342	65	81
大町町	75	357	71	80	78	63	65	264	60	55	51	45	53	184	45	41	27	33	38	64	14	12
江北町	67	373	88	80	79	72	54	331	80	65	60	80	46	198	50	53	34	34	27	76	18	43
白石町	235	1,166	279	249	238	183	217	1,061	260	223	200	195	183	613	170	136	116	97	94	202	33	26
藤津郡	111	512	98	109	103	95	107	396	94	95	84	50	73	230	59	43	55	38	35	60	22	1
太良町	111	512	98	109	103	95	107	396	94	95	84	50	73	230	59	43	55	38	35	60	22	1

6 人口ピラミッド（5歳階級別分布表）（令和4年10月1日現在）

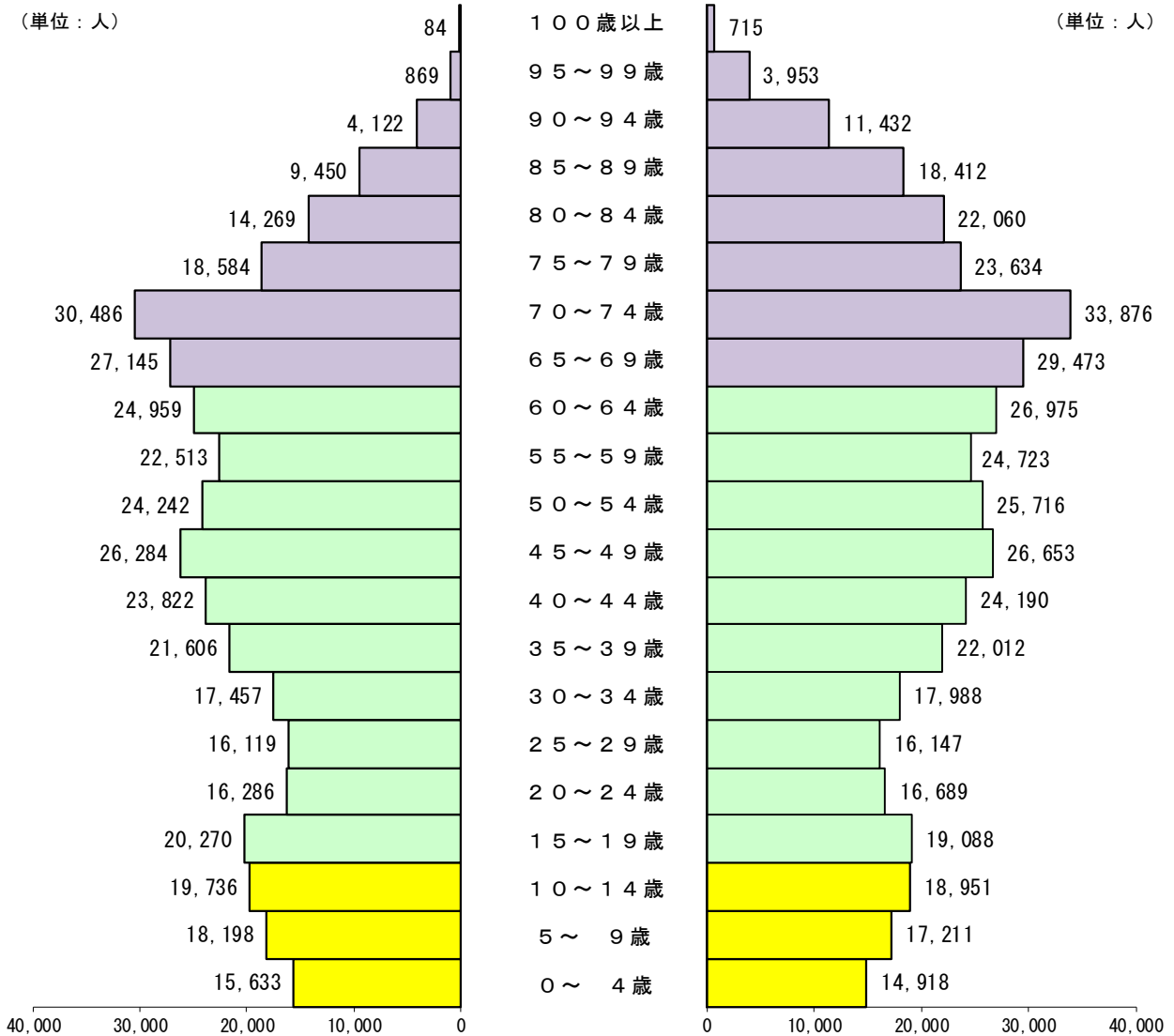
【推計人口《総数》 800,511人】（うち年齢不詳 13,561人）

《男性》 379,773人

（うち年齢不詳 7,639人）

《女性》 420,738人

（うち年齢不詳 5,922人）



	〈総数〉	〈割合〉
推計人口総数	800,511人 (うち年齢不詳 13,561人)	—
老年人口 (65歳以上)	248,564人	31.6%
生産年齢人口 (15～64歳)	433,739人	55.1%
年少人口 (0～14歳)	104,647人	13.3%

※〈割合〉は各人口〈総数〉を推計人口総数(年齢不詳を含まない)で除した割合

7 人口主要指標 (令和4年10月1日現在)

市町名	面積 R3.10.1 Km ²	人										口					世帯数 世帯	1世帯当 たり人員 人
		総数 人	男 人	女 人	年少 (0~14歳) 人	生産年齢 (15~64歳) 人	老年性 (65歳~) 人	性比 (女=100)	老 人口割合 %	人口密度 人/Km ²	指数				構成比 (人口総数) %			
											年少	老年	従属	老年化				
県計	2,440.67	800,511	379,773	420,738	104,647	433,739	248,564	90.3	31.6	328.0	24.1	57.3	81.4	237.5	100.0	317,304	2.5	
市部計	※ 1,997.82	663,025	314,230	348,795	86,961	360,718	202,625	90.1	31.2	331.9	24.1	56.2	80.3	233.0	82.8	265,565	2.5	
郡部計	※ 442.86	137,486	65,543	71,943	17,686	73,021	45,939	91.1	33.6	310.5	24.2	62.9	87.1	259.7	17.2	51,739	2.7	
佐賀市	※ 431.82	231,248	109,326	121,922	29,260	127,106	65,589	89.7	29.6	535.5	23.0	51.6	74.6	224.2	28.9	98,471	2.3	
唐津市	487.60	114,577	53,803	60,774	15,162	60,488	38,527	88.5	33.7	235.0	25.1	63.7	88.8	254.1	14.3	44,249	2.6	
鳥栖市	71.72	74,755	35,844	38,911	10,775	44,524	18,266	92.1	24.8	1,042.3	24.2	41.0	65.2	169.5	9.3	30,929	2.4	
多久市	※ 96.56	17,887	8,378	9,509	2,041	9,040	6,790	88.1	38.0	185.2	22.6	75.1	97.7	332.7	2.2	6,852	2.6	
伊万里市	255.25	51,440	24,935	26,505	6,952	27,045	17,145	94.1	33.5	201.5	25.7	63.4	89.1	246.6	6.4	20,094	2.6	
武雄市	195.40	47,034	22,305	24,729	6,370	25,127	15,174	90.2	32.5	240.7	25.4	60.4	85.7	238.2	5.9	17,801	2.6	
鹿島市	112.12	27,149	12,780	14,369	3,617	14,304	9,179	88.9	33.9	242.1	25.3	64.2	89.5	253.8	3.4	10,112	2.7	
小城市	95.81	43,315	20,561	22,754	5,955	23,974	12,780	90.4	29.9	452.1	24.8	53.3	78.1	214.6	5.4	16,159	2.7	
嬉野市	126.41	25,216	11,709	13,507	3,089	12,820	9,237	86.7	36.7	199.5	24.1	72.1	96.1	299.0	3.1	9,314	2.7	
神埼市	※ 125.13	30,404	14,589	15,815	3,740	16,290	9,938	92.2	33.2	243.0	23.0	61.0	84.0	265.7	3.8	11,584	2.6	
神埼郡	43.99	16,374	8,024	8,350	2,388	9,733	4,089	96.1	25.2	372.2	24.5	42.0	66.5	171.2	2.0	6,284	2.6	
吉野ヶ里町	43.99	16,374	8,024	8,350	2,388	9,733	4,089	96.1	25.2	372.2	24.5	42.0	66.5	171.2	2.0	6,284	2.6	
三養基郡	86.86	52,338	24,937	27,401	7,061	27,883	16,963	91.0	32.7	602.6	25.3	60.8	86.2	240.2	6.5	20,296	2.6	
基山町	22.15	17,361	8,227	9,134	2,253	9,365	5,601	90.1	32.5	783.8	24.1	59.8	83.9	248.6	2.2	7,000	2.5	
上峰町	※ 12.80	9,452	4,518	4,934	1,407	5,353	2,477	91.6	26.8	738.4	26.3	46.3	72.6	176.0	1.2	3,756	2.5	
みやき町	※ 51.92	25,525	12,192	13,333	3,401	13,165	8,885	91.4	34.9	491.6	25.8	67.5	93.3	261.2	3.2	9,540	2.7	
東松浦郡	35.92	5,352	2,936	2,416	570	2,823	1,815	121.5	34.9	149.0	20.2	64.3	84.5	318.4	0.7	2,204	2.4	
玄海町	35.92	5,352	2,936	2,416	570	2,823	1,815	121.5	34.9	149.0	20.2	64.3	84.5	318.4	0.7	2,204	2.4	
西松浦郡	65.85	18,573	8,607	9,966	2,324	9,491	6,739	86.4	36.3	282.1	24.5	71.0	95.5	290.0	2.3	7,019	2.6	
有田町	65.85	18,573	8,607	9,966	2,324	9,491	6,739	86.4	36.3	282.1	24.5	71.0	95.5	290.0	2.3	7,019	2.6	
杵島郡	※ 135.93	36,995	17,327	19,668	4,506	19,215	13,193	88.1	35.7	272.2	23.5	68.7	92.1	292.8	4.6	13,153	2.8	
大町町	11.50	6,127	2,825	3,302	642	2,963	2,510	85.6	41.0	532.8	21.7	84.7	106.4	391.0	0.8	2,437	2.5	
江北町	※ 24.88	9,488	4,475	5,013	1,419	5,307	2,719	89.3	28.8	381.4	26.7	51.2	78.0	191.6	1.2	3,458	2.7	
白石町	99.56	21,380	10,027	11,353	2,445	10,945	7,964	88.3	37.3	214.7	22.3	72.8	95.1	325.7	2.7	7,258	2.9	
藤津郡	74.30	7,854	3,712	4,142	837	3,876	3,140	89.6	40.0	105.7	21.6	81.0	102.6	375.1	1.0	2,783	2.8	
太良町	74.30	7,854	3,712	4,142	837	3,876	3,140	89.6	40.0	105.7	21.6	81.0	102.6	375.1	1.0	2,783	2.8	

資料：統計分析課

(注) (1) 総数・男・女には年齢不詳を含む。

(2) 面積は、国土地理院「全国都道府県市区町村別面積調(令和3年10月1日現在)」による。ただし、※については概算数値。

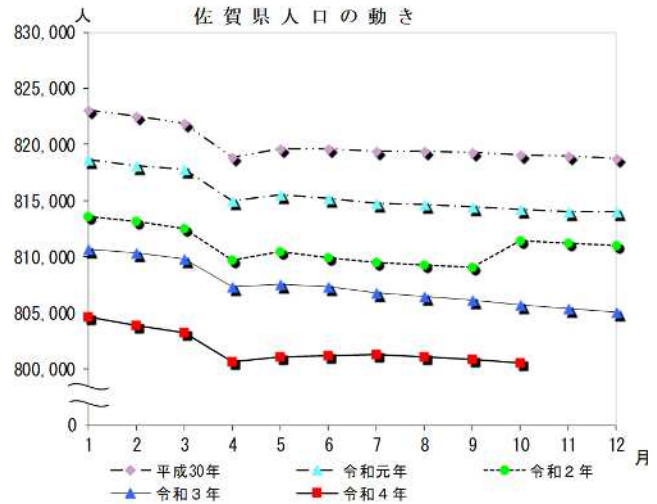
I 佐賀県人口の動き

(単位:人)

月	平成30年	令和元年	令和2年	令和3年	令和4年
1	823,050	818,626	813,590	810,695	804,592
2	822,507	818,099	813,170	810,333	803,838
3	821,879	817,739	812,457	809,824	803,244
4	818,865	814,936	809,720	807,362	800,678
5	819,646	815,527	810,431	807,552	801,036
6	819,565	815,164	809,964	807,300	801,241
7	819,426	814,781	809,486	806,752	801,250
8	819,433	814,681	809,248	806,421	801,104
9	819,312	814,433	809,102	806,113	800,883
10	819,110	814,211	811,442	805,721	800,511
11	819,011	814,036	811,196	805,446	
12	818,752	814,025	811,016	805,017	

(注)各月1日現在の人口である。

*令和元年欄の1月～4月は、平成31年。



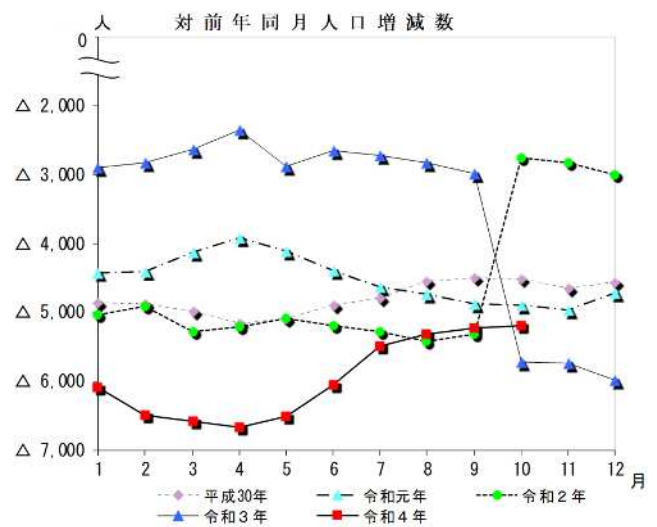
II 対前年同月人口増減数

(単位:人)

月	平成30年	令和元年	令和2年	令和3年	令和4年
1	△ 4,860	△ 4,424	△ 5,036	△ 2,895	△ 6,103
2	△ 4,884	△ 4,408	△ 4,929	△ 2,837	△ 6,495
3	△ 4,986	△ 4,140	△ 5,282	△ 2,633	△ 6,580
4	△ 5,165	△ 3,929	△ 5,216	△ 2,358	△ 6,684
5	△ 5,097	△ 4,119	△ 5,096	△ 2,879	△ 6,516
6	△ 4,901	△ 4,401	△ 5,200	△ 2,664	△ 6,059
7	△ 4,794	△ 4,645	△ 5,295	△ 2,734	△ 5,502
8	△ 4,558	△ 4,752	△ 5,433	△ 2,827	△ 5,317
9	△ 4,506	△ 4,879	△ 5,331	△ 2,989	△ 5,230
10	△ 4,510	△ 4,899	△ 2,769	△ 5,721	△ 5,210
11	△ 4,661	△ 4,975	△ 2,840	△ 5,750	
12	△ 4,574	△ 4,727	△ 3,009	△ 5,999	

(注)各月1日現在での対前年増減である。

*令和元年欄の1月～4月は、平成31年。



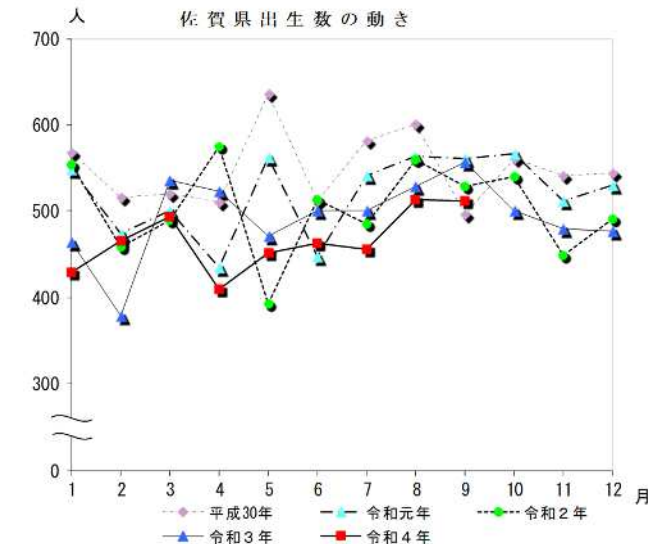
III 佐賀県出生数の動き

(単位:人)

月	平成30年	令和元年	令和2年	令和3年	令和4年
1	567	548	554	464	429
2	516	474	458	379	466
3	520	501	489	536	493
4	510	434	475	523	410
5	636	562	392	471	451
6	512	447	513	501	462
7	581	541	485	501	456
8	601	563	559	528	513
9	496	560	528	557	511
10	561	566	539	501	
11	541	512	449	479	
12	544	530	491	477	
計	6,585	6,238	6,032	5,917	4,191

(注)各月1日から末日までの数値である。

*令和元年欄の1月～4月は、平成31年。

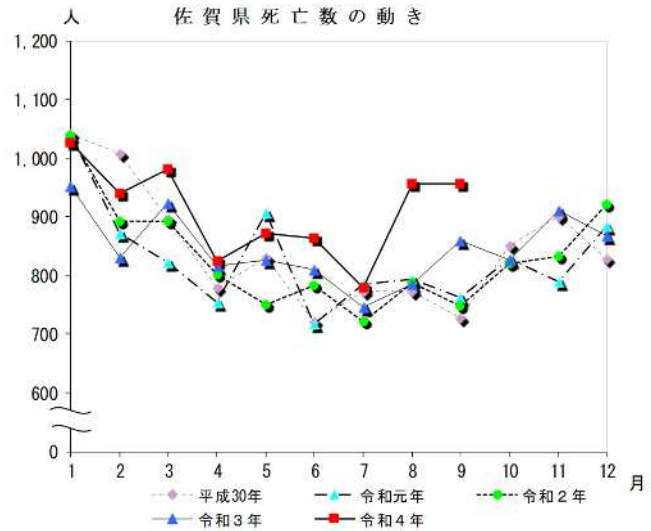


IV 佐賀県死亡数の動き

(単位:人)

月	平成30年	令和元年	令和2年	令和3年	令和4年
1	1,040	1,041	1,038	952	1,026
2	1,007	872	893	830	940
3	897	822	892	923	981
4	779	755	802	816	825
5	831	907	750	826	872
6	722	717	784	809	863
7	772	786	722	746	779
8	772	793	787	785	957
9	728	762	748	859	956
10	852	828	820	827	
11	900	789	833	910	
12	828	884	922	868	
計	10,128	9,956	9,991	10,151	8,199

(注)各月1日から末日までの数値である。
*令和元年欄の1月～4月は、平成31年。

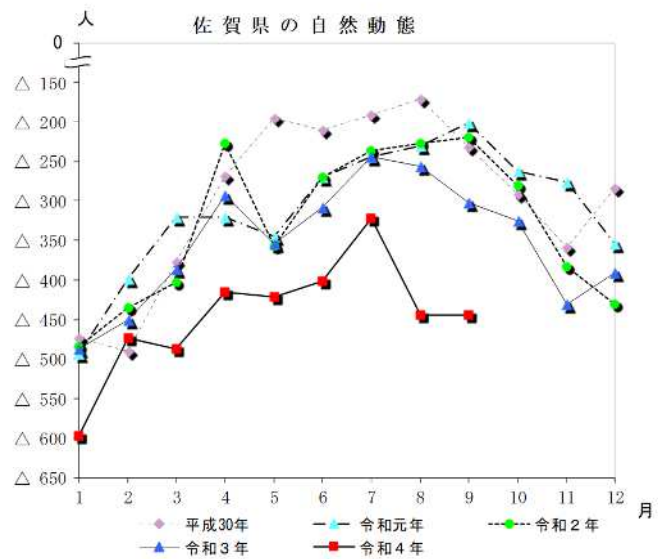


V 佐賀県の自然動態

(単位:人)

月	平成30年	令和元年	令和2年	令和3年	令和4年
1	△ 473	△ 493	△ 484	△ 488	△ 597
2	△ 491	△ 398	△ 435	△ 451	△ 474
3	△ 377	△ 321	△ 403	△ 387	△ 488
4	△ 269	△ 321	△ 227	△ 293	△ 415
5	△ 195	△ 345	△ 358	△ 355	△ 421
6	△ 210	△ 270	△ 271	△ 308	△ 401
7	△ 191	△ 245	△ 237	△ 245	△ 323
8	△ 171	△ 230	△ 228	△ 257	△ 444
9	△ 232	△ 202	△ 220	△ 302	△ 445
10	△ 291	△ 262	△ 281	△ 326	
11	△ 359	△ 277	△ 384	△ 431	
12	△ 284	△ 354	△ 431	△ 391	
計	△ 3,543	△ 3,718	△ 3,959	△ 4,234	△ 4,008

(注)各月1日から末日までの数値である。
*令和元年欄の1月～4月は、平成31年。

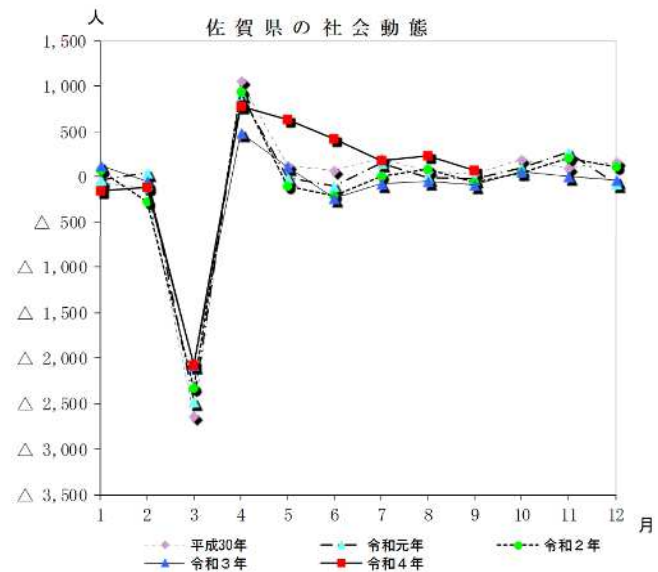


VI 佐賀県の社会動態

(単位:人)

月	平成30年	令和元年	令和2年	令和3年	令和4年
1	△ 70	△ 34	64	126	△ 157
2	△ 137	38	△ 278	△ 58	△ 120
3	△ 2,637	△ 2,482	△ 2,334	△ 2,075	△ 2,078
4	1,050	912	938	483	773
5	114	△ 18	△ 109	103	626
6	71	△ 113	△ 207	△ 240	410
7	198	145	△ 1	△ 86	177
8	50	△ 18	82	△ 51	223
9	30	△ 20	△ 61	△ 90	73
10	192	87	35	51	
11	100	266	204	2	
12	158	△ 81	110	△ 34	
計	△ 881	△ 1,318	△ 1,557	△ 1,869	△ 73

(注)各月1日から末日までの数値である。
*令和元年欄の1月～4月は、平成31年。



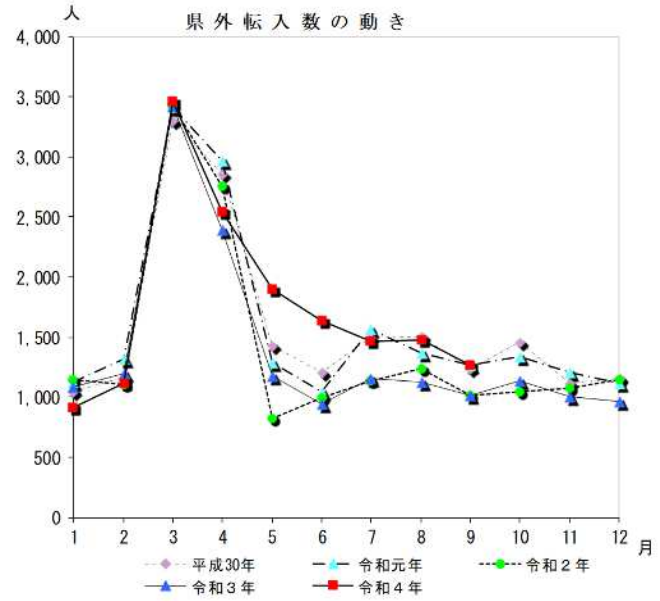
Ⅶ 県外転入数の動き

(単位:人)

月	平成30年	令和元年	令和2年	令和3年	令和4年
1	1,039	1,119	1,146	1,084	907
2	1,166	1,313	1,104	1,196	1,114
3	3,302	3,407	3,417	3,421	3,465
4	2,860	2,968	2,759	2,396	2,544
5	1,426	1,280	822	1,173	1,902
6	1,203	1,038	990	947	1,636
7	1,492	1,563	1,132	1,152	1,466
8	1,504	1,370	1,232	1,122	1,475
9	1,234	1,261	1,014	1,015	1,263
10	1,460	1,339	1,038	1,130	
11	1,118	1,203	1,076	999	
12	1,151	1,112	1,147	964	
計	18,955	18,973	16,877	16,599	15,772

(注)各月1日から末日までの数値である。

*令和元年欄の1月～4月は、平成31年。



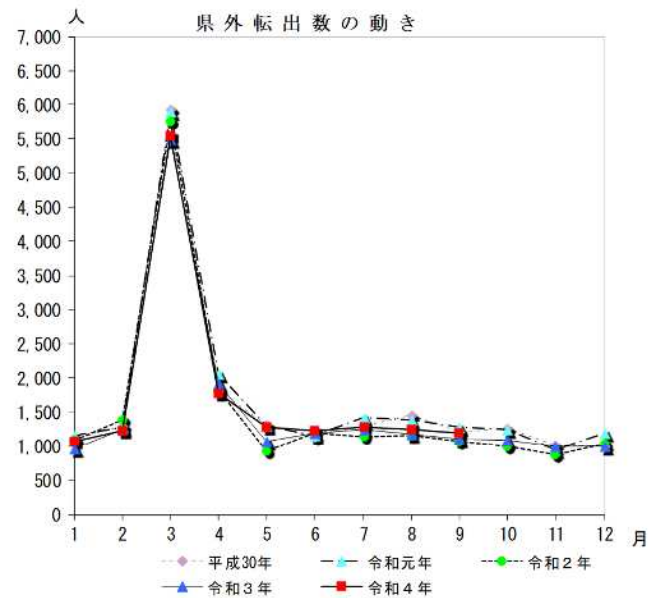
Ⅷ 県外転出数の動き

(単位:人)

月	平成30年	令和元年	令和2年	令和3年	令和4年
1	1,109	1,153	1,082	958	1,064
2	1,303	1,275	1,382	1,254	1,234
3	5,939	5,889	5,751	5,496	5,543
4	1,810	2,056	1,821	1,913	1,771
5	1,312	1,298	931	1,070	1,276
6	1,132	1,151	1,197	1,187	1,226
7	1,294	1,418	1,133	1,238	1,289
8	1,454	1,388	1,150	1,173	1,252
9	1,204	1,281	1,075	1,105	1,190
10	1,268	1,252	1,003	1,079	
11	1,018	937	872	997	
12	993	1,193	1,037	998	
計	19,836	20,291	18,434	18,468	15,845

(注)各月1日から末日までの数値である。

*令和元年欄の1月～4月は、平成31年。



Ⅸ 佐賀県世帯数の動き

(単位:世帯)

月	平成30年	令和元年	令和2年	令和3年	令和4年
1	307,952	310,903	313,742	313,144	314,636
2	307,886	310,865	313,810	313,288	314,397
3	307,926	311,037	313,695	313,498	314,341
4	307,884	311,313	314,102	313,992	314,736
5	309,011	312,326	315,129	314,633	315,629
6	309,342	312,566	315,224	314,831	316,460
7	309,649	312,745	315,445	314,820	316,912
8	309,957	313,020	315,639	314,855	317,132
9	310,144	313,049	315,768	314,817	317,208
10	310,323	313,132	312,680	314,731	317,304
11	310,684	313,408	312,867	314,743	
12	310,808	313,712	313,103	314,725	

(注1)各月1日現在の世帯数である。

*令和元年欄の1月～4月は、平成31年。

