

## 令和2年国勢調査確報値を基礎とした人口及び世帯数

### 1 佐賀県の推計人口（令和4年12月1日現在）

#### ◆ 推計人口と世帯数

推計人口は、799,757人（男379,558人：女420,199人）で、前月と比較すると381人の減少、前年同月と比較すると5,260人の減少となっている。

また、世帯数は、317,441世帯で、前月と比較すると87世帯の増加、前年同月と比較すると2,716世帯の増加となっている。

項目	推計人口			世帯数
	総数	男	女	
<b>R4年12月1日現在（人、世帯）</b>	<b>799,757</b>	<b>379,558</b>	<b>420,199</b>	<b>317,441</b>
R4年11月1日現在（人、世帯）	800,138	379,675	420,463	317,354
対前月増減（人、世帯）	△381	△117	△264	87
対前月増減率（‰：千分率）	△0.48	△0.31	△0.63	0.27
R3年12月1日現在（人、世帯）	805,017	381,707	423,310	314,725
対前年同月増減（人、世帯）	△5,260	△2,149	△3,111	2,716
対前年同月増減率（‰：千分率）	△6.53	△5.63	△7.35	8.63

#### ◆ 市町別人口増減（対前月比）

2市2町で増加  
8市8町で減少

※ ‰：パーミル（千分率）

順位	増加数（率）上位				減少数（率）上位			
	増加数（人）		増加率（‰）		減少数（人）		減少率（‰）	
	市町名		市町名		市町名		市町名	
1	鳥栖市	26	基山町	1.09	唐津市	△103	大町町	△2.78
2	武雄市	26	みやき町	0.90	佐賀市	△72	玄海町	△2.43
3	みやき町	23	武雄市	0.55	神埼市	△59	多久市	△2.30
4	基山町	19	鳥栖市	0.35	多久市	△41	神埼市	△1.94
5					伊万里市	△34	有田町	△1.67

11月の人口増減の要因をみると、自然動態（出生－死亡）は536人の減少、社会動態（県外転入－県外転出）は155人の増加となっている。

項目		総数	男	女	項目		総数	男	女
自然動態	出生数（人）	452	233	219	社会動態	県外転入（人）	1,198	610	588
	死亡数（人）	988	446	542		県外転出（人）	1,043	514	529
	増減数（人）	△536	△213	△323		増減数（人）	155	96	59
	出生率（‰）	0.56	0.61	0.52		県外転入率（‰）	1.50	1.61	1.40
	死亡率（‰）	1.23	1.17	1.29		県外転出率（‰）	1.30	1.35	1.26
	増減率（‰）	△0.67	△0.56	△0.77		増減率（‰）	0.19	0.25	0.14

※ ‰：パーミル（千分率）

#### 【利用上の注意】

- ◎ 推計人口は、**令和2年国勢調査による確報値**を基礎とし、これに住民基本台帳法の規定に基づき、市町が作成する住民票の毎月の登録増減数（人口移動分）を加減して算出したもので、次の式による。
 
$$\text{毎月1日現在の推計人口} = \text{令和2年国勢調査確報値人口} + \text{前月末日までの人口移動} \\ \{ (\text{出生人口} - \text{死亡人口}) + (\text{転入人口} - \text{転出人口}) \}$$
 ただし、県内市町間の転出人口は、転入先の市町でとらえた人口による。
- ◎ 世帯数は、次の式による。
 
$$\text{毎月1日現在の世帯数} = \text{令和2年国勢調査確報値世帯数} + \text{前月末日までの移動世帯数}$$

※ 資料中の下線箇所は、令和5年2月28日修正を行いました。

## 2 九州各県の人口

(単位:人)

年	月	総数	福岡県	佐賀県	長崎県	熊本県	大分県	宮崎県	鹿児島県	沖縄県
平成	28年	14 410 557	5 106 707	828 388	1 366 514	1 774 538	1 159 634	1 095 863	1 637 272	1 441 641
	29	14 365 615	5 110 338	823 620	1 353 550	1 765 518	1 151 853	1 088 044	1 625 434	1 447 258
	30	14 316 408	5 111 494	819 110	1 339 438	1 756 442	1 142 943	1 079 727	1 613 969	1 453 285
令和	元年	14 265 230	5 110 113	814 211	1 325 205	1 746 740	1 134 431	1 071 723	1 601 711	1 461 096
	2	<b>14 246 438</b>	<b>5 135 214</b>	<b>811 442</b>	<b>1 312 317</b>	<b>1 738 301</b>	<b>1 123 852</b>	<b>1 069 576</b>	<b>1 588 256</b>	<b>1 467 480</b>
令和	3年10月	14 173 430	5 123 371	805 721	1 296 657	1 727 902	1 113 749	1 061 016	1 576 488	1 468 526
	11	14 168 955	5 122 132	805 446	1 295 871	1 727 100	1 113 262	1 060 438	1 575 951	1 468 755
	12	14 164 152	5 120 909	805 017	1 295 063	1 726 430	1 112 476	1 059 968	1 575 306	1 468 983
令和	4年1月	14 157 925	5 119 010	804 592	1 293 954	1 725 364	1 111 640	1 059 438	1 574 592	1 469 335
	2	14 147 521	5 115 751	803 838	1 292 592	1 723 870	1 110 553	1 058 496	1 573 188	1 469 233
	3	14 136 518	5 112 176	803 244	1 290 992	1 722 474	1 109 410	1 057 609	1 571 833	1 468 780
	4	14 098 301	5 105 639	800 678	1 284 787	1 717 983	1 105 928	1 054 020	1 566 326	1 462 940
	5	14 112 974	5 112 399	<u>801 036</u>	1 286 184	1 718 615	1 107 218	1 053 741	1 566 909	1 466 870
	6	14 118 900	5 116 676	801 241	1 286 193	1 718 836	1 107 886	1 053 609	1 566 659	1 467 800
	7	14 120 347	5 118 893	801 250	1 285 407	1 719 070	1 107 823	1 053 356	1 566 119	1 468 428
	8	14 117 523	5 118 907	801 104	1 284 536	1 719 007	1 107 278	1 053 071	1 565 128	1 468 492
	9	14 113 178	5 118 624	800 883	1 283 569	1 718 417	1 106 495	1 052 337	1 564 175	1 468 678
	10	14 108 385	5 117 967	800 511	1 282 571	1 717 766	1 106 294	1 051 518	1 563 124	1 468 634
	<b>11</b>	<b>14 105 147</b>	<b>5 117 423</b>	<b>800 138</b>	<b>1 281 938</b>	<b>1 717 392</b>	<b>1 105 835</b>	<b>1 050 838</b>	<b>1 562 707</b>	<b>1 468 876</b>
	前月差	△ 3 238	△ 544	△ 373	△ 633	△ 374	△ 459	△ 680	△ 417	242
	前年同月差	△ 63 808	△ 4 709	△ 5 308	△ 13 933	△ 9 708	△ 7 427	△ 9 600	△ 13 244	121
	// 増減率‰	△ 4.50	△ 0.92	△ 6.59	△ 10.75	△ 5.62	△ 6.67	△ 9.05	△ 8.40	0.08

資料：統計分析課

注(1) 平成28・29・30・令和元年の人口は各県の推計人口である。(10月1日現在)

(2) 令和2年の人口は国勢調査の確報値による。(10月1日現在)

(3) 令和3年10月分からの各月の人口は、令和2年国勢調査(確報値)を基礎とした推計人口である。

(4) ‰:パーミル(千分率)

### 3 佐賀県の世帯数及び人口

(単位:世帯、人)

年 月	世帯数	人 口			自 然 動 態				社 会 動 態		
		計	男	女	出 生	死 亡	増 減	県外転入	県外転出	増 減	
平成 29 年	307 514	823 620	389 350	434 270	6 665	9 978	△ 3 313	18 064	19 519	△ 1 455	
30	310 323	819 110	387 543	431 567	6 653	10 114	△ 3 461	18 687	19 736	△ 1 049	
令和 元 年	313 132	814 211	385 468	428 743	6 276	10 035	△ 3 759	19 048	20 188	△ 1 140	
2	312 680	811 442	384 451	426 991	6 161	9 917	△ 3 756	17 270	18 904	△ 1 634	
3	<b>314 731</b>	<b>805 721</b>	<b>381 993</b>	<b>423 728</b>	<b>5 939</b>	<b>10 121</b>	<b>△ 4 182</b>	<b>16 767</b>	<b>18 306</b>	<b>△ 1 539</b>	
令和3年11月	314 743	805 446	381 873	423 573	501	827	△ 326	1 130	1 079	51	
12	314 725	805 017	381 707	423 310	479	910	△ 431	999	997	2	
令和4年1月	314 636	804 592	381 526	423 066	477	868	△ 391	964	998	△ 34	
2	314 397	803 838	381 183	422 655	429	1 026	△ 597	907	1 064	△ 157	
3	314 341	803 244	380 911	422 333	466	940	△ 474	1 114	1 234	△ 120	
4	314 736	800 678	379 558	421 120	493	981	△ 488	3 465	5 543	△ 2 078	
5	315 629	<u>801 036</u>	379 850	<u>421 186</u>	410	<u>825</u>	<u>△ 415</u>	2 544	1 771	773	
6	316 460	801 241	379 965	421 276	451	<u>872</u>	<u>△ 421</u>	1 902	1 276	626	
7	316 912	801 250	380 053	421 197	462	863	△ 401	1 636	1 226	410	
8	317 132	801 104	379 964	421 140	456	779	△ 323	1 466	1 289	177	
9	317 208	800 883	379 912	420 971	513	957	△ 444	1 475	1 252	223	
10	317 304	800 511	379 773	420 738	511	956	△ 445	1 263	1 190	73	
11	317 354	800 138	379 675	420 463	470	933	△ 463	1 169	1 079	90	
12	<b>317 441</b>	<b>799 757</b>	<b>379 558</b>	<b>420 199</b>	<b>452</b>	<b>988</b>	<b>△ 536</b>	<b>1 198</b>	<b>1 043</b>	<b>155</b>	

資料：統計分析課

- (注) (1) 各年10月1日現在。各月1日現在。  
 (2) 自然動態及び社会動態の数値は年間(前年10月1日～当年9月30日)または前月中のものである。  
 (3) 令和2年の世帯数及び人口は国勢調査(確報値)による。(10月1日現在)  
 (4) 令和元年以前の人口は、平成27年国勢調査を基礎とし、自然動態及び社会動態の数値を加減して算出した推計人口である。このため、令和元年人口に年間の自然動態及び社会動態の数値を加減しても令和2年人口とは合致しない。

## 4 市町別世帯数及び人口

(令和4年12月1日現在)

(単位:世帯、人)

市町名	世帯数	人 口			自 然 動 態		社 会 動 態			
		計	男	女	出 生	死 亡	転 入		転 出	
							県 内	県 外	県 内	県 外
佐 賀 県	317 441	799 757	379 558	420 199	452	988	707	1 198	707	1 043
市 部 計	265 658	662 408	314 071	348 337	371	817	515	990	533	840
郡 部 計	51 783	137 349	65 487	71 862	81	171	192	208	174	203
佐賀市	98 445	231 100	109 277	121 823	129	285	191	313	117	303
唐津市	44 281	114 428	53 757	60 671	67	151	25	134	50	128
鳥栖市	30 998	74 798	35 886	38 912	47	58	53	224	77	163
多久市	6 842	17 800	8 346	9 454	3	27	8	28	29	24
伊万里市	20 107	51 343	24 902	26 441	22	80	31	103	40	70
武雄市	17 804	47 021	22 315	24 706	31	59	65	61	36	36
鹿島市	10 148	27 127	12 751	14 376	12	31	19	30	24	12
小城市	16 151	43 273	20 558	22 715	31	42	68	38	77	44
嬉野市	9 310	25 192	11 714	13 478	16	46	21	28	22	22
神埼市	11 572	30 326	14 565	15 761	13	38	34	31	61	38
神 埼 郡	6 294	16 374	8 044	8 330	10	12	28	29	36	27
吉野ヶ里町	6 294	16 374	8 044	8 330	10	12	28	29	36	27
三 養 基 郡	20 365	52 386	24 948	27 438	30	56	90	122	52	95
基山町	7 038	17 391	8 232	9 159	11	10	10	54	5	41
上峰町	3 760	9 442	4 513	4 929	10	8	20	15	19	21
みやき町	9 567	25 553	12 203	13 350	9	38	60	53	28	33
東 松 浦 郡	2 198	5 330	2 922	2 408	1	8	4	1	8	3
玄海町	2 198	5 330	2 922	2 408	1	8	4	1	8	3
西 松 浦 郡	6 989	18 510	8 575	9 935	13	35	13	17	12	27
有田町	6 989	18 510	8 575	9 935	13	35	13	17	12	27
杵 島 郡	13 149	36 931	17 292	19 639	23	48	55	26	54	43
大町町	2 427	6 100	2 810	3 290	5	12	7	5	11	11
江北町	3 468	9 504	4 480	5 024	13	6	16	9	25	8
白石町	7 254	21 327	10 002	11 325	5	30	32	12	18	24
藤 津 郡	2 788	7 818	3 706	4 112	4	12	2	13	12	8
太良町	2 788	7 818	3 706	4 112	4	12	2	13	12	8

資料：統計分析課

(注) (1) 自然動態及び社会動態の数値は前月中のものである。

(2) 令和2年国勢調査確報値による人口及び世帯数を基礎とし、動態の数値を加減して算出したものである。

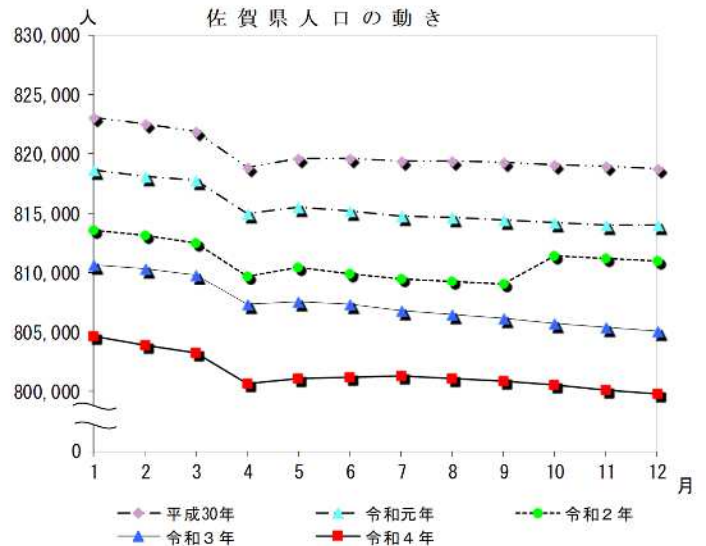
### I 佐賀県人口の動き

(単位:人)

月	平成30年	令和元年	令和2年	令和3年	令和4年
1	823,050	818,626	813,590	810,695	804,592
2	822,507	818,099	813,170	810,333	803,838
3	821,879	817,739	812,457	809,824	803,244
4	818,865	814,936	809,720	807,362	800,678
5	819,646	815,527	810,431	807,552	801,036
6	819,565	815,164	809,964	807,300	801,241
7	819,426	814,781	809,486	806,752	801,250
8	819,433	814,681	809,248	806,421	801,104
9	819,312	814,433	809,102	806,113	800,883
10	819,110	814,211	811,442	805,721	800,511
11	819,011	814,036	811,196	805,446	800,138
12	818,752	814,025	811,016	805,017	799,757

(注)各月1日現在の人口である。

\*令和元年欄の1月～4月は、平成31年。



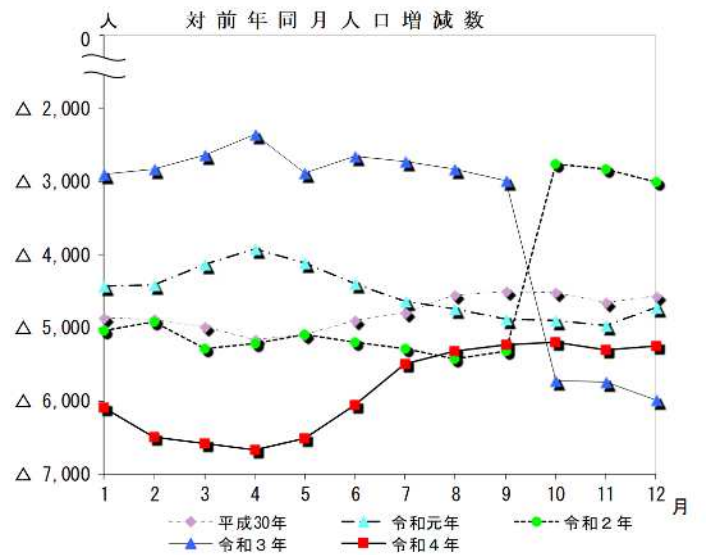
### II 対前年同月人口増減数

(単位:人)

月	平成30年	令和元年	令和2年	令和3年	令和4年
1	△ 4,860	△ 4,424	△ 5,036	△ 2,895	△ 6,103
2	△ 4,884	△ 4,408	△ 4,929	△ 2,837	△ 6,495
3	△ 4,986	△ 4,140	△ 5,282	△ 2,633	△ 6,580
4	△ 5,165	△ 3,929	△ 5,216	△ 2,358	△ 6,684
5	△ 5,097	△ 4,119	△ 5,096	△ 2,879	△ 6,516
6	△ 4,901	△ 4,401	△ 5,200	△ 2,664	△ 6,059
7	△ 4,794	△ 4,645	△ 5,295	△ 2,734	△ 5,502
8	△ 4,558	△ 4,752	△ 5,433	△ 2,827	△ 5,317
9	△ 4,506	△ 4,879	△ 5,331	△ 2,989	△ 5,230
10	△ 4,510	△ 4,899	△ 2,769	△ 5,721	△ 5,210
11	△ 4,661	△ 4,975	△ 2,840	△ 5,750	△ 5,308
12	△ 4,574	△ 4,727	△ 3,009	△ 5,999	△ 5,260

(注)各月1日現在の対前年増減である。

\*令和元年欄の1月～4月は、平成31年。



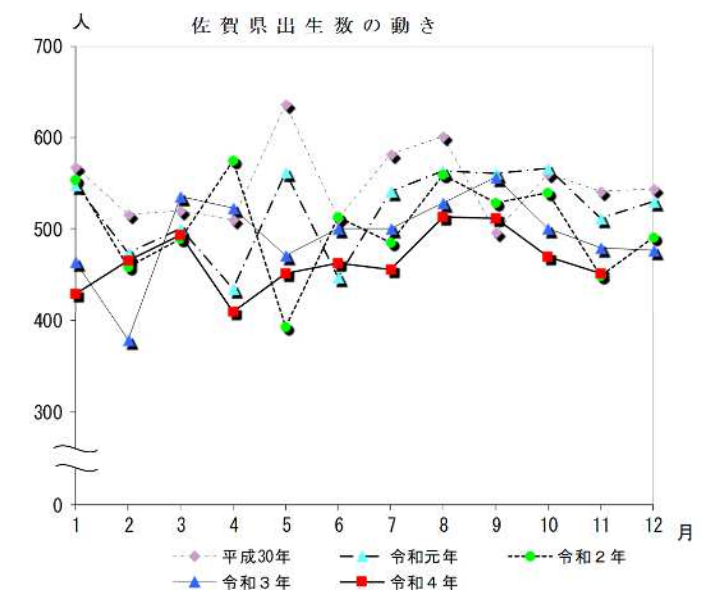
### III 佐賀県出生数の動き

(単位:人)

月	平成30年	令和元年	令和2年	令和3年	令和4年
1	567	548	554	464	429
2	516	474	458	379	466
3	520	501	489	536	493
4	510	434	575	523	410
5	636	562	392	471	451
6	512	447	513	501	462
7	581	541	485	501	456
8	601	563	559	528	513
9	496	560	528	557	511
10	561	566	539	501	470
11	541	512	449	479	452
12	544	530	491	477	
計	6,585	6,238	6,032	5,917	5,113

(注)各月1日から末日までの数値である。

\*令和元年欄の1月～4月は、平成31年。



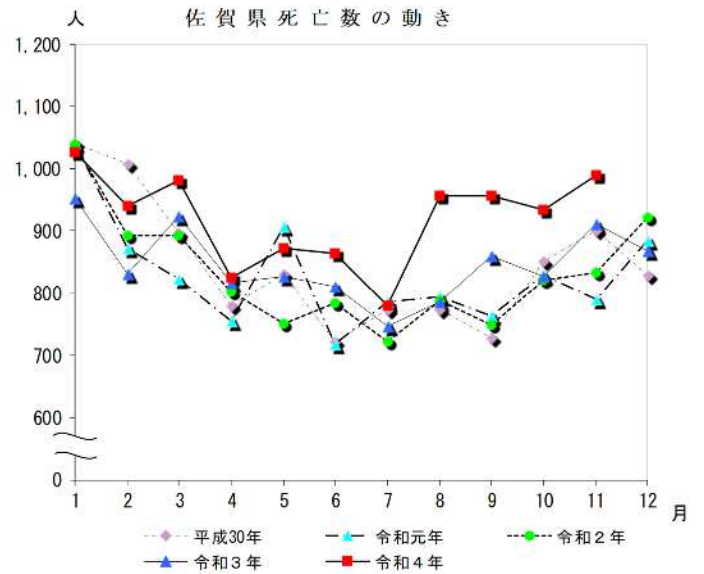
#### IV 佐賀県死亡数の動き

(単位:人)

月	平成30年	令和元年	令和2年	令和3年	令和4年
1	1,040	1,041	1,038	952	1,026
2	1,007	872	893	830	940
3	897	822	892	923	981
4	779	755	802	816	825
5	831	907	750	826	872
6	722	717	784	809	863
7	772	786	722	746	779
8	772	793	787	785	957
9	728	762	748	859	956
10	852	828	820	827	933
11	900	789	833	910	988
12	828	884	922	868	
計	10,128	9,956	9,991	10,151	10,120

(注)各月1日から末日までの数値である。

\*令和元年欄の1月～4月は、平成31年。



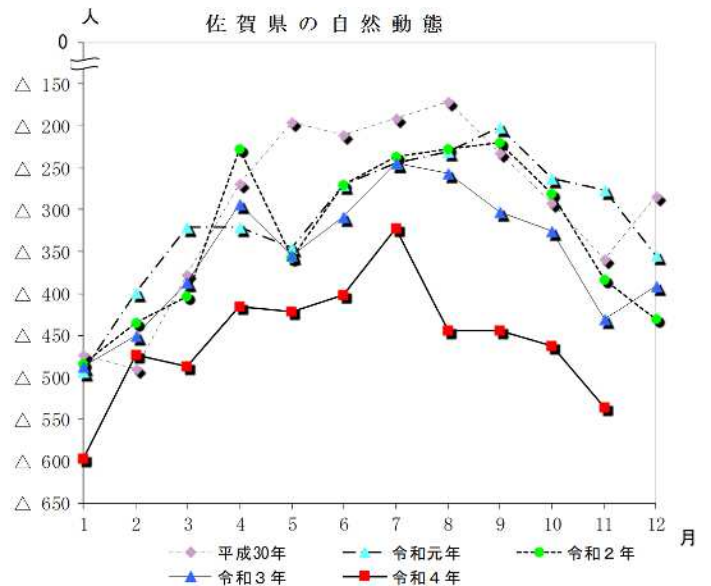
#### V 佐賀県の自然動態

(単位:人)

月	平成30年	令和元年	令和2年	令和3年	令和4年
1	△ 473	△ 493	△ 484	△ 488	△ 597
2	△ 491	△ 398	△ 435	△ 451	△ 474
3	△ 377	△ 321	△ 403	△ 387	△ 488
4	△ 269	△ 321	△ 227	△ 293	△ 415
5	△ 195	△ 345	△ 358	△ 355	△ 421
6	△ 210	△ 270	△ 271	△ 308	△ 401
7	△ 191	△ 245	△ 237	△ 245	△ 323
8	△ 171	△ 230	△ 228	△ 257	△ 444
9	△ 232	△ 202	△ 220	△ 302	△ 445
10	△ 291	△ 262	△ 281	△ 326	△ 463
11	△ 359	△ 277	△ 384	△ 431	△ 536
12	△ 284	△ 354	△ 431	△ 391	
計	△ 3,543	△ 3,718	△ 3,959	△ 4,234	△ 5,007

(注)各月1日から末日までの数値である。

\*令和元年欄の1月～4月は、平成31年。



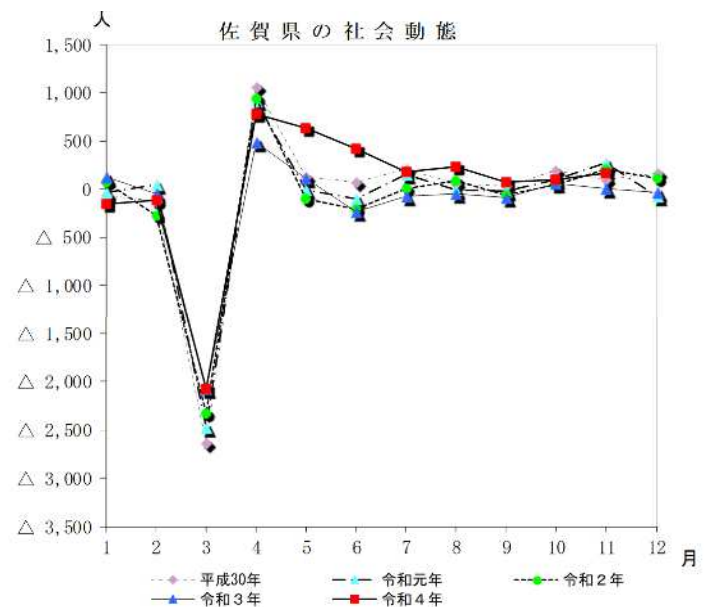
#### VI 佐賀県の社会動態

(単位:人)

月	平成30年	令和元年	令和2年	令和3年	令和4年
1	△ 70	△ 34	64	126	△ 157
2	△ 137	38	△ 278	△ 58	△ 120
3	△ 2,637	△ 2,482	△ 2,334	△ 2,075	△ 2,078
4	1,050	912	938	483	773
5	114	△ 18	△ 109	103	626
6	71	△ 113	△ 207	△ 240	410
7	198	145	△ 1	△ 86	177
8	50	△ 18	82	△ 51	223
9	30	△ 20	△ 61	△ 90	73
10	192	87	35	51	90
11	100	266	204	2	155
12	158	△ 81	110	△ 34	
計	△ 881	△ 1,318	△ 1,557	△ 1,869	172

(注)各月1日から末日までの数値である。

\*令和元年欄の1月～4月は、平成31年。

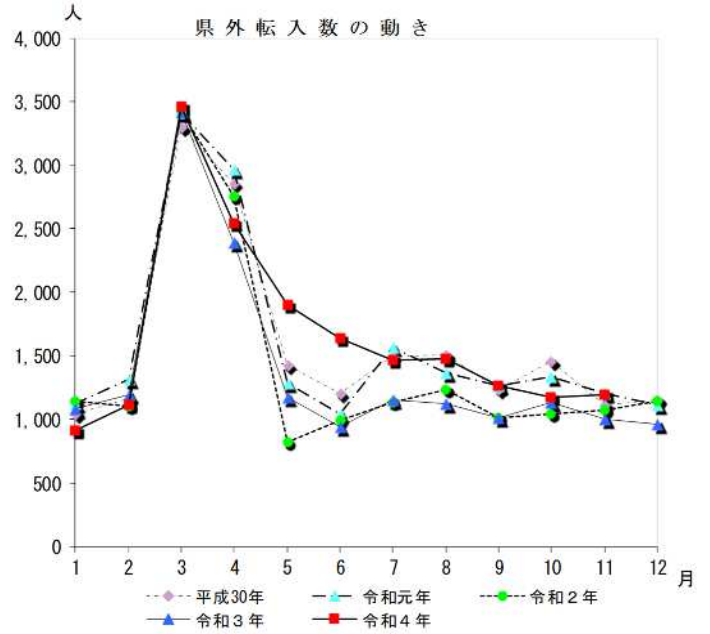


## Ⅶ 県外転入数の動き

(単位:人)

月	平成30年	令和元年	令和2年	令和3年	令和4年
1	1,039	1,119	1,146	1,084	907
2	1,166	1,313	1,104	1,196	1,114
3	3,302	3,407	3,417	3,421	3,465
4	2,860	2,968	2,759	2,396	2,544
5	1,426	1,280	822	1,173	1,902
6	1,203	1,038	990	947	1,636
7	1,492	1,563	1,132	1,152	1,466
8	1,504	1,370	1,232	1,122	1,475
9	1,234	1,261	1,014	1,015	1,263
10	1,460	1,339	1,038	1,130	1,169
11	1,118	1,203	1,076	999	1,198
12	1,151	1,112	1,147	964	
計	18,955	18,973	16,877	16,599	18,139

(注) 各月1日から末日までの数値である。  
\* 令和元年欄の1月～4月は、平成31年。

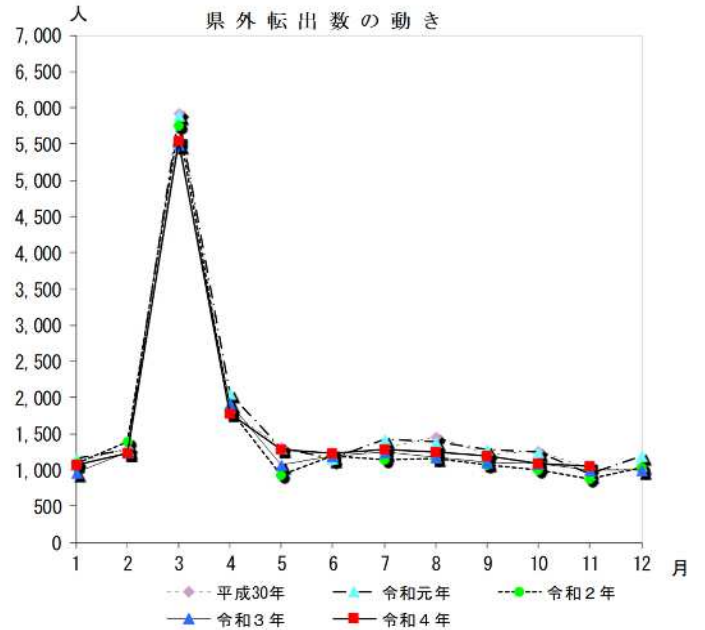


## Ⅷ 県外転出数の動き

(単位:人)

月	平成30年	令和元年	令和2年	令和3年	令和4年
1	1,109	1,153	1,082	958	1,064
2	1,303	1,275	1,382	1,254	1,234
3	5,939	5,889	5,751	5,496	5,543
4	1,810	2,056	1,821	1,913	1,771
5	1,312	1,298	931	1,070	1,276
6	1,132	1,151	1,197	1,187	1,226
7	1,294	1,418	1,133	1,238	1,289
8	1,454	1,388	1,150	1,173	1,252
9	1,204	1,281	1,075	1,105	1,190
10	1,268	1,252	1,003	1,079	1,079
11	1,018	937	872	997	1,043
12	993	1,193	1,037	998	
計	19,836	20,291	18,434	18,468	17,967

(注) 各月1日から末日までの数値である。  
\* 令和元年欄の1月～4月は、平成31年。



## Ⅸ 佐賀県世帯数の動き

(単位:世帯)

月	平成30年	令和元年	令和2年	令和3年	令和4年
1	307,952	310,903	313,742	313,144	314,636
2	307,886	310,865	313,810	313,288	314,397
3	307,926	311,037	313,695	313,498	314,341
4	307,884	311,313	314,102	313,992	314,736
5	309,011	312,326	315,129	314,633	315,629
6	309,342	312,566	315,224	314,831	316,460
7	309,649	312,745	315,445	314,820	316,912
8	309,957	313,020	315,639	314,855	317,132
9	310,144	313,049	315,768	314,817	317,208
10	310,323	313,132	312,680	314,731	317,304
11	310,684	313,408	312,867	314,743	317,354
12	310,808	313,712	313,103	314,725	317,441

(注1) 各月1日現在の世帯数である。  
\* 令和元年欄の1月～4月は、平成31年。

