

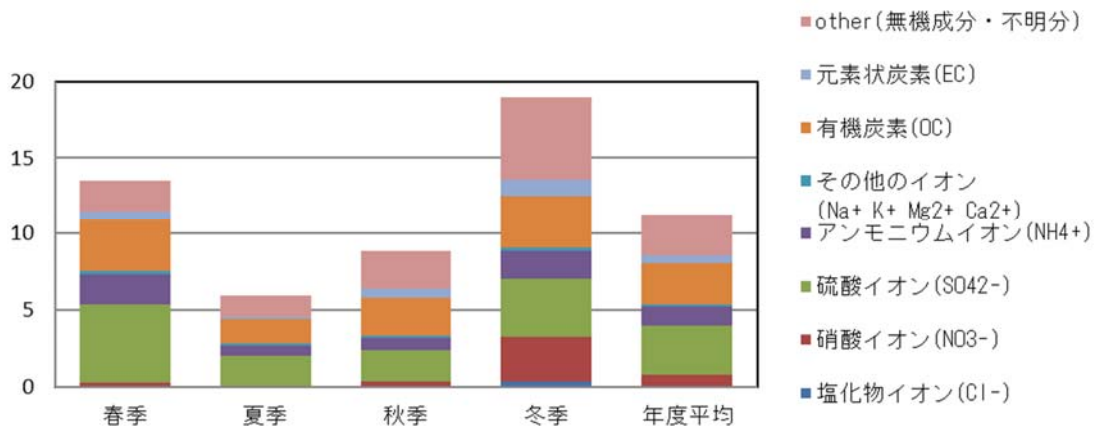
微小粒子状物質成分分析調査結果（令和元年度）

(単位：μg/m³)

項目		春季	夏季	秋季	冬季	年度平均濃度	成分割合 (%)
イオン成分	塩化物イオン (Cl ⁻)	0.02	0.0031	0.032	0.343	0.08	0.7
	硝酸イオン (NO ₃ ⁻)	0.22	0.05	0.30	2.90	0.72	6.4
	硫酸イオン (SO ₄ ²⁻)	5.13	1.98	2.05	3.83	3.16	28.1
	アンモニウムイオン (NH ₄ ⁺)	1.98	0.663	0.773	1.79	1.25	11.1
	その他のイオン (Na ⁺ , K ⁺ , Mg ²⁺ , Ca ²⁺)	0.163	0.138	0.171	0.226	0.171	1.5
炭素成分	有機炭素 (OC)	3.36	1.59	2.49	3.43	2.65	23.6
	元素状炭素 (EC)	0.58	0.12	0.58	1.09	0.56	4.9
Other (無機元素成分・不明分)		2.02	1.38	2.43	5.34	2.65	23.6
調査期間中の PM _{2.5} 質量濃度		13.5	5.9	8.8	19.0	11.2	

※集計方法は大気汚染状況報告書（環境省 水・大気環境局）に準じた

微小粒子状物質成分分析調査の四季別成分濃度グラフ



PM_{2.5} 成分割合（令和元年度）

