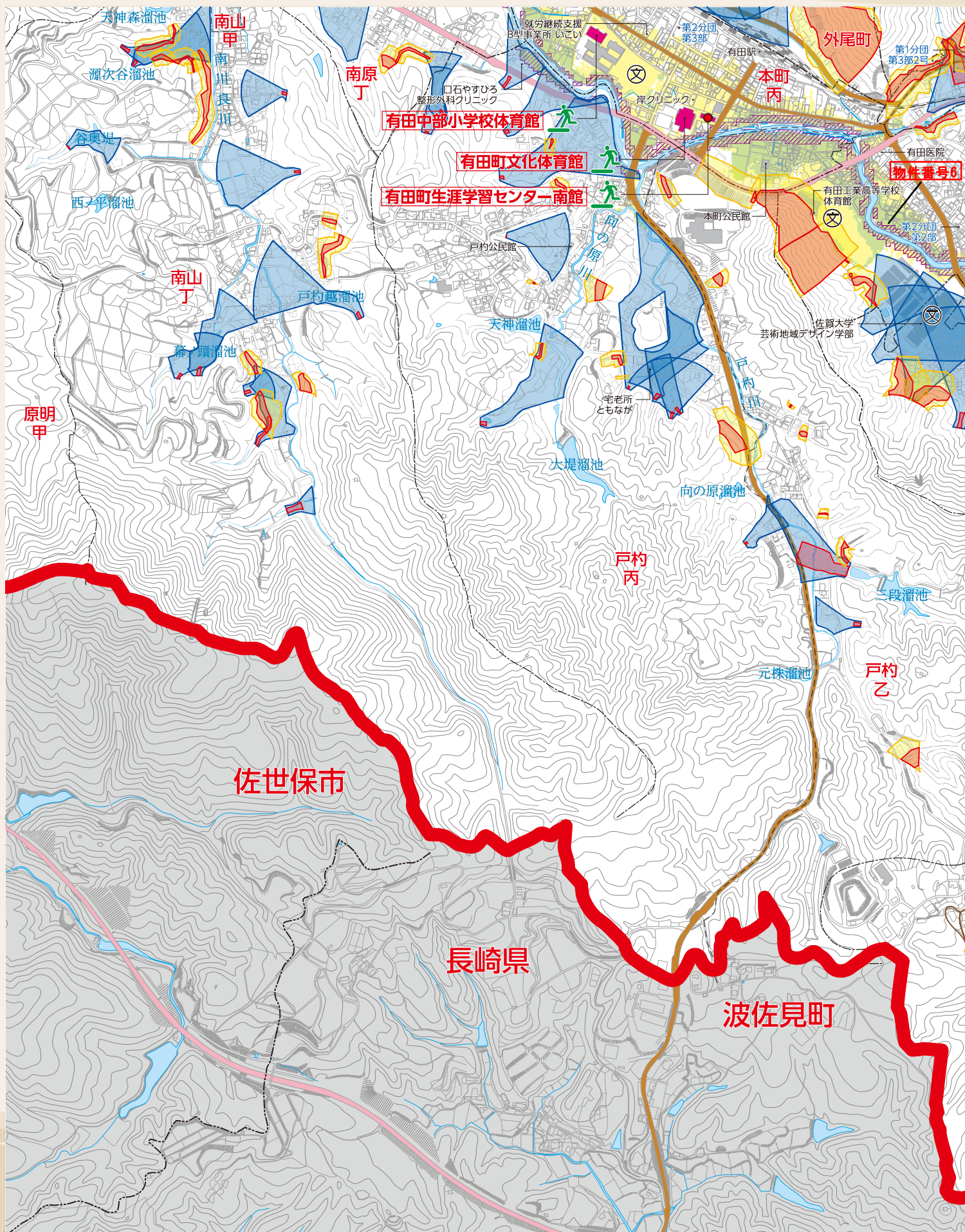


地图6

凡 例		指定緊急避難場所・避難所		警察署・駐在所		国 道
		町役場		消防署		県 道



土砂災害 の危険が ある場所	急傾斜地	土石流	地すべり	洪水浸水想定 浸水深区分	5m 以上～10m 未満	河川の氾濫が発生した場合に、標 準的な木造家屋の流出等の危険性 がある区域の目安を示すものです。
	特別 警戒区域	特別 警戒区域	警戒区域	3m 以上～5m 未満	氾濫流	河岸が侵食された場合に、家屋の 倒壊・流出等の危険性がある区域 の目安を示すものです。
	警戒区域	警戒区域		0.5m 以上～3m 未満	河岸侵食	
				0.5m 未満		

