

# 衛星観測情報 R6第6号

令和6年12月16日(月)

国立研究開発法人宇宙航空研究開発機構(JAXA)

佐賀県有明水産振興センター

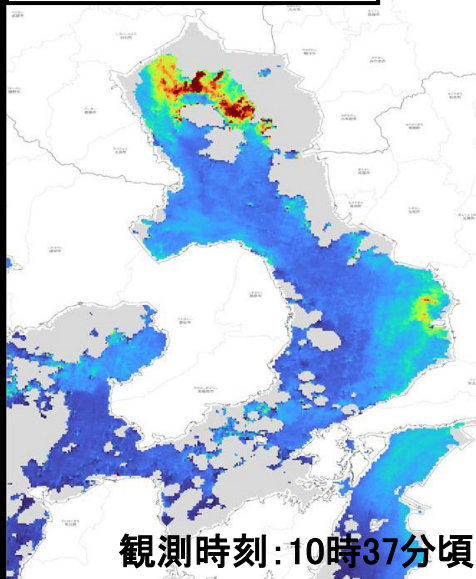
## 【衛星観測クロロフィルa濃度】

- ・観測衛星 : JAXA「しきさい」(GCOM-C)
- ・クロロフィルa濃度 : 植物プランクトンなどの光合成色素濃度
- ・白地図出展 : 国土地理院タイル
- ・(注意)人工衛星は広域観測が可能ですが、沿岸域は外洋より複雑な光学特性を持つことや、有明海においては海面を覆うノリ(およびノリ網)の影響を受けるなど、衛星データより推定されたクロロフィルa濃度は誤差を含むことがあります。

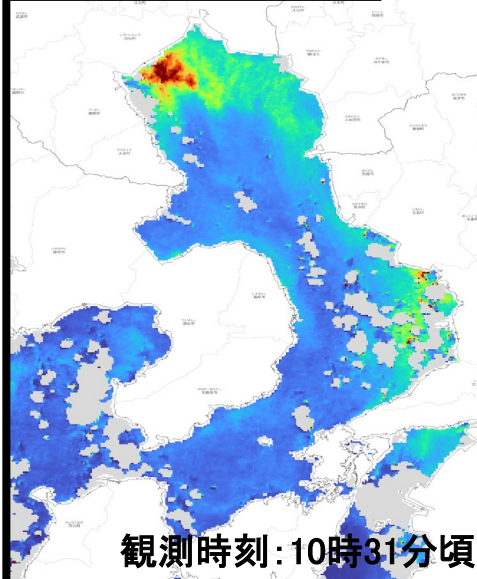
参考情報としてご覧ください。

～広域図～

観測日: 2024/12/10



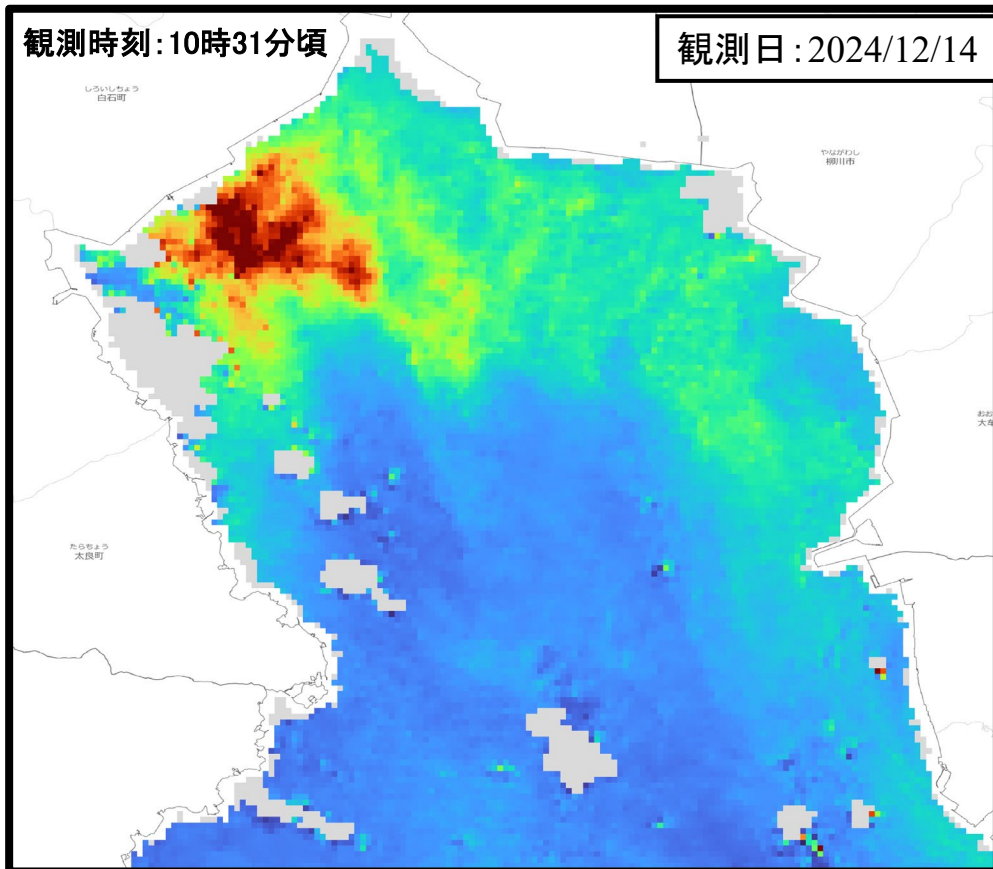
観測日: 2024/12/14



～湾奥拡大図～

観測時刻: 10時31分頃

観測日: 2024/12/14



低い クロロフィルa濃度 高い ←雲などによる欠損

- ・12月14日は湾奥北西部で高いクロロフィルa濃度(10mg/m<sup>3</sup>を超える)が観測されました。
- ・JAXA「しきさい」衛星は2日に1回程度の頻度で観測を行っています。雲の下の海洋情報は得られないため、雲が少なく、有明海湾奥部の海洋状況が良好に観測された場合など、随時情報発信致します。

衛星データに関する問い合わせ先  
(JAXA衛星利用運用センター/水産) : saoc-aqua@ml.jaxa.jp