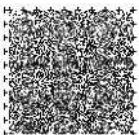


1 困ったときの相談窓口

	身	知	精	備考
1. 総合相談窓口	●	●	●	
2. 相談所など	●	●	●	
3. 身体障害者更生相談所相談窓口	●			
4. 知的障害者更生相談所巡回相談		●		
5. 佐賀県自殺予防夜間電話相談				障害者に限らない
6. 精神保健福祉相談			●	
7. 精神科救急情報センター			●	
8. 高次脳機能障害専門相談窓口				高次脳機能障害のある方
9. ひきこもり地域支援センター				障害者に限らない
10. 障害児等療育支援事業	●	●		
11. 発達障害者支援センター				発達障害のある方
12. 発達障害児者専門相談窓口				発達障害のある方
13. 障害者就業・生活支援センター	●	●	●	
14. 障害者相談員	●	●	●	
15. 障害者110番	●	●	●	
16. 障害者差別解消法相談窓口				障害者に限らない
17. 医療的ケア児専門相談窓口 (医療的ケア児支援センター)				医療的ケア児の保護者など
18. 法テラス無料法律相談 / 弁護士(司法書士)費用の立替え				障害者に限らない
19. 難病専門相談窓口				難病患者
20. 地域生活定着支援センター				障害者に限らない
21. 佐賀県消費生活センター				障害者に限らない
22. 佐賀県交通事故相談所				障害者に限らない
◆ 協議会について				

2 障害者手帳の交付について

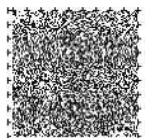
1. 身体障害者手帳	●			
2. 療育手帳		●		
3. 精神障害者保健福祉手帳			●	
4. 障害者手帳の交付を受けた方、保護者の方へ	●	●	●	
5. カード型障害者手帳の交付について	●	●	●	
6. 障害者手帳アプリ「ミライロID」について	●	●	●	



3

手当・給付、助成、優遇制度

	身	知	精	備考
1. 障害基礎年金	●	●	●	
2. 障害厚生年金	●	●	●	
3. 特別障害給付金制度	●	●	●	
4. 特別障害者手当	●	●	●	
5. 障害児福祉手当	●	●	●	20歳未満
6. 児童扶養手当	●	●	●	20(18)歳未満
7. 特別児童扶養手当	●	●	●	20歳未満
8. 心身障害者扶養共済制度（しょうがい共済）	●	●	●	
9. 補装具費の支給	●			
10. 日常生活支援用具の給付・貸与	●	●	●	
11. 在宅人工呼吸器使用者非常用電源整備費給付事業	●			
12. 佐賀県営住宅優先入居	●	●	●	
13. 住宅セーフティネット法に基づく居住支援法人	●	●	●	
14. 自動車の運転のために				
障害者自動車操作訓練	●	●		
自動車改造費の助成	●			
自動車税種別割などの減免	●	●	●	
聴覚障害者の免許取得方法等	●			
15. 佐賀県パーキングパーミット制度	●	●		高齢者なども対象
16. 運賃・料金の割引などについて				
JR運賃	●	●		
被救護者割引				被救護者
松浦鉄道運賃	●	●	●	
甘木鉄道運賃	●	●	●	
九州郵船運賃	●	●	●	
タクシー運賃	●	●	●	
バス運賃	●	●	●	
航空運賃	●	●	●	
有料道路通行料金	●	●		
NHK放送受信料	●	●	●	
携帯電話基本使用料など	●	●	●	
青い鳥郵便はがきの無償配布	●	●		
県立施設の観覧料等の減免	●	●	●	



	身	知	精	備考
17. その他の制度について				46
生活福祉資金貸付事業				46 障害者に限らない
福祉サービス利用援助事業				47 障害者に限らない
福祉サービス苦情解決事業				47 障害者に限らない
身体に障害のある方への図書郵送貸出サービス	●			48
視覚などに障害のある方への図書利用サービス				49 障害者に限らない
18. 所得税などの障害者控除について	●	●	●	50

4 医療サービスについて

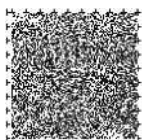
1. 自立支援医療制度	●		●	51
2. 重度心身障害者医療助成	●	●		52
3. 特定医療費（指定難病）助成制度				53 難病患者

5 福祉サービスについて

1. 障害者総合支援法による自立支援システム	●	●	●	54
2. 障害者総合支援法に基づく福祉サービスについて	●	●	●	55
3. 障害者総合支援法に基づく福祉サービスの体系				56
障害福祉サービス	●	●	●	56
◆相談支援事業について				58
地域生活支援事業	●	●	●	59
4. 児童福祉法に基づくサービスについて	●	●	●	61 児童
5. 児童福祉法に基づくサービスの体系	●	●	●	61 児童

6 障害者の社会参加のために

1. 雇用・就労				63
障害者能力開発事業	●	●	●	63
障害者雇用支援月間	●	●	●	64
佐賀県障害者技能競技大会	●	●	●	64
2. 社会参加支援事業など				65
視覚障害者のために	●			65
聴覚・音声機能障害者のために	●			65
盲ろう者のために	●			66



	身	知	精	備考
直腸・膀胱機能障害者のために ……………	●			
その他身体障害者のための共通事業 ……………	●			
ホッとコミュニケーション事業 ……………	●	●	●	
佐賀県障がい者文化芸術作品展 ……………	●	●	●	
3. スポーツのすすめ ……………	●	●	●	
パラスポーツ教室 ……………				
パラスポーツクラブ ……………				
パラスポーツ大会～競技記録会～ (兼 全国障害者スポーツ大会佐賀県代表選手選考会)				
全国障害者スポーツ大会 ……………				
パラスポーツ大会～みんなの大会～ ……………				
パラスポーツサポーター研修会 ……………				
パラスポーツ指導員（初級）養成講習会 ……				
S A G A パラスポーツセンターの利用について				
◆その他、障害者の社会参加を支援する施設 について ……………				

7 その他 参考情報

1. 地域防災について ……………	74
防災ネット あんあん ……………	74
◆避難行動要支援者名簿について ……………	75
2. 県内の障害者の現状 ……………	76
県内障害者手帳所持者数の推移 ……………	76
精神障害者の現況（精神障害者数の推移） ……	76

巻末資料

※目次中の
「身・知・精」は
対象者を表します。
（あくまでも目安で
す。）
身：身体障害者、知：
知的障害者、精：精神
障害者
※「児童」は18歳未満
の方を指します。（一
部例外あり）

