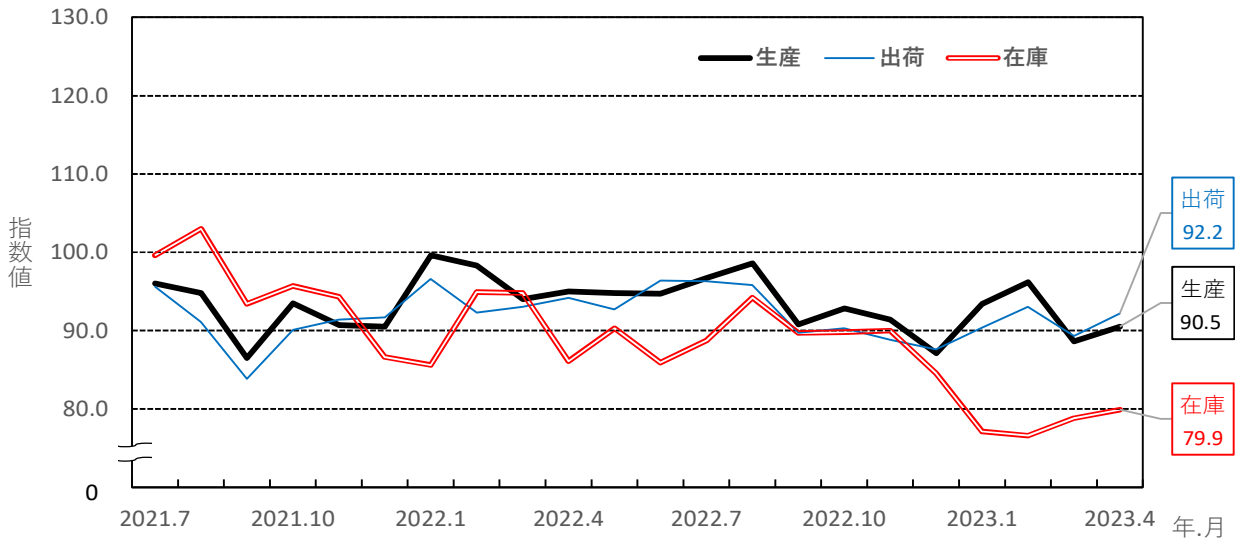


# 佐賀県鉱工業指数 2023年4月分 (2015年基準)

(前月比)

【生産指数】	90.5	( 2.1%)
【出荷指数】	92.2	( 3.2%)
【在庫指数】	79.9	( 1.4%)

佐賀県鉱工業指数（季節調整済）の推移



佐賀県、九州、全国の指数

2015年=100

	生産指数		出荷指数		在庫指数	
	3月	4月	3月	4月	3月	4月
佐賀県	88.6	<b>90.5</b>	89.3	<b>92.2</b>	78.8	<b>79.9</b>
前月比	△ 7.9	<b>2.1</b>	△ 4.0	<b>3.2</b>	2.9	<b>1.4</b>
前年同月比	△ 5.7	<b>△ 4.7</b>	△ 4.1	<b>△ 2.1</b>	△ 16.9	<b>△ 7.3</b>
九州	R105.3	<b>P103.5</b>	R101.2	<b>P103.7</b>	R104.1	<b>P103.6</b>
前月比	0.5	<b>△ 1.7</b>	0.0	<b>2.5</b>	2.8	<b>△ 0.5</b>
前年同月比	5.9	<b>5.7</b>	12.8	<b>10.9</b>	4.7	<b>5.9</b>
全国	R95.9	<b>P95.5</b>	R93.4	<b>P93.0</b>	R103.7	<b>P104.0</b>
前月比	1.1	<b>△ 0.4</b>	0.8	<b>△ 0.4</b>	0.2	<b>0.3</b>
前年同月比	△ 0.6	<b>△ 0.3</b>	0.1	<b>△ 0.8</b>	2.9	<b>5.4</b>

注)Pは速報値、Rは確報値を表し、指数値はすべて季節調整済指数である。

前月比は季節調整済指数、前年同月比は原指数を比較したものであり、各比率は伸び率(%)である。

九州の指数は九州経済産業局、全国の指数は経済産業省算出による指数である。

2 0 2 3 年 4 月 の 動 向

＜生産指数＞

生産指数は、90.5となり前月比2.1%増と2ヶ月ぶりの上昇となった。

業種別では、化学工業、非鉄金属工業、輸送機械工業、電気機械工業、パルプ・紙・紙加工品工業など21業種中11業種が上昇した。

一方、電子部品・デバイス工業、生産用機械工業、食料品工業、その他製品工業、プラスチック製品工業など9業種が低下した。

また、前年同月比では4.7%減と5ヶ月連続の低下となった。

＜出荷指数＞

生産者出荷指数は、92.2となり前月比3.2%増と2ヶ月ぶり上昇となった。

業種別では、21業種のうち9業種が上昇した。

前年同月比では2.1%減と2ヶ月連続の低下となった。

＜在庫指数＞

生産者製品在庫指数は、79.9となり前月比1.4%増と2ヶ月連続の上昇となった。

前年同月比では7.3%減と27ヶ月連続の低下となった。

佐 賀 県 鉱 工 業 指 数 業 種 別 動 向

主な上昇業種	ウエイト	季節調整 済指数	前月比 (%)	前年同 月比(%)	摘 要 (前月比)
<b>＜生産指数＞</b>					
化学工業	1583.8	83.1	18.5	△ 4.5	2ヶ月ぶりの上昇
非鉄金属工業	406.8	62.5	40.1	△ 3.5	3ヶ月ぶりの上昇
輸送機械工業	402.3	114.4	16.3	△ 3.7	2ヶ月ぶりの上昇
電気機械工業	1084.4	97.9	3.5	11.9	2ヶ月ぶりの上昇
パルプ・紙・紙加工品工業	371.5	107.4	5.2	△ 1.5	2ヶ月連続の上昇
<b>＜出荷指数＞</b>					
食料品工業	2043.8	100.4	9.2	7.9	2ヶ月ぶりの上昇
化学工業	1069.4	90.4	21.7	△ 11.3	2ヶ月ぶりの上昇
輸送機械工業	1023.5	118.8	10.3	2.4	2ヶ月ぶりの上昇
<b>＜在庫指数＞</b>					
鉄鋼業	2383.3	58.9	48.0	△ 4.9	8ヶ月ぶりの上昇
パルプ・紙・紙加工品工業	357.3	142.1	20.1	29.2	3ヶ月ぶりの上昇

主な低下業種	ウエイト	季節調整 済指数	前月比 (%)	前年同 月比(%)	摘 要 (前月比)
<b>＜生産指数＞</b>					
電子部品・デバイス工業	707.0	126.6	△ 11.5	△ 16.7	2ヶ月連続の低下
生産用機械工業	500.7	85.0	△ 12.6	△ 18.6	3ヶ月ぶりの低下
食料品工業	2187.8	90.3	△ 2.1	△ 3.7	2ヶ月連続の低下
その他製品工業	358.9	80.0	△ 10.8	17.2	3ヶ月ぶりの低下
プラスチック製品工業	268.1	47.7	△ 15.7	△ 20.0	3ヶ月連続の低下
<b>＜出荷指数＞</b>					
その他製品工業	573.7	71.0	△ 15.2	9.5	3ヶ月ぶりの低下
電子部品・デバイス工業	798.6	117.8	△ 6.6	△ 9.7	2ヶ月連続の低下
ゴム製品工業	320.1	105.8	△ 12.0	△ 4.8	2ヶ月ぶりの低下
<b>＜在庫指数＞</b>					
電子部品・デバイス工業	673.5	162.1	△ 10.3	6.3	4ヶ月ぶりの低下
生産用機械工業	498.1	156.8	△ 10.6	329.0	3ヶ月ぶりの低下

佐賀県鉱工業指数の推移

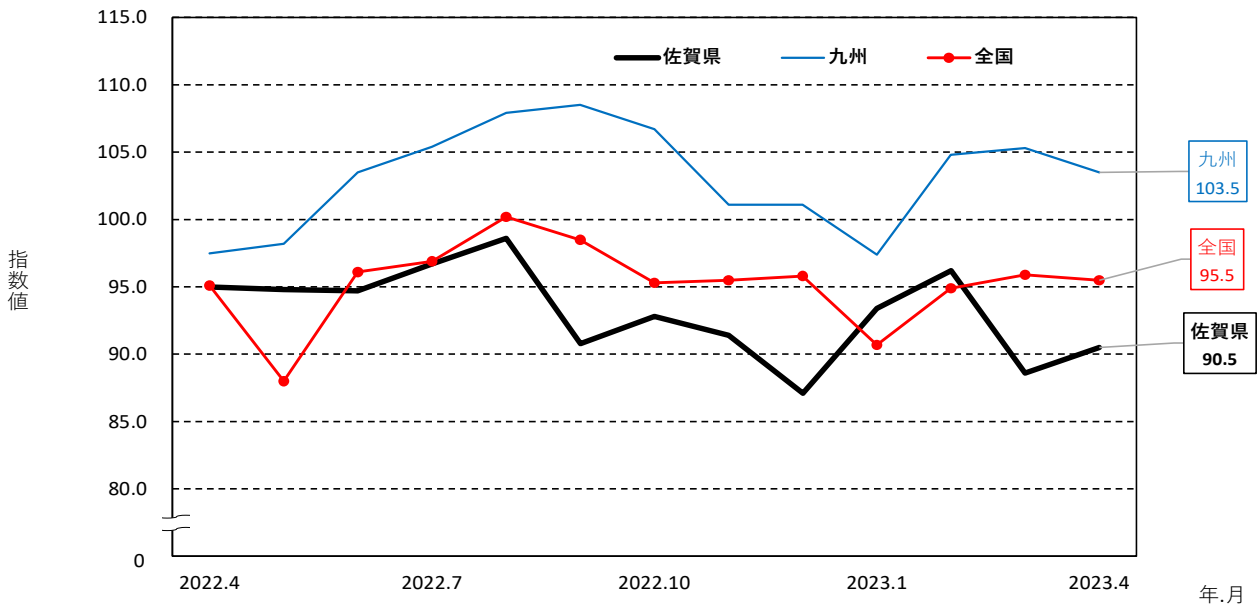
2015年=100

		生 産		出 荷		在 庫		
		原指数	前年同期比	原指数	前年同期比	原指数	前年同期比	
年 別	2018 年	104.9	△ 0.4	106.0	△ 0.3	90.3	△ 4.4	
	2019 年	101.7	△ 3.1	103.1	△ 2.7	102.3	13.3	
	2020 年	93.9	△ 7.7	92.1	△ 10.7	112.1	9.6	
	2021 年	93.2	△ 0.7	92.1	0.0	98.9	△ 11.8	
	2022 年	94.3	1.2	92.9	0.9	89.5	△ 9.5	
四 半 期 別	2022 年 I 期	95.8	2.6	92.5	1.6	89.1	△ 11.2	
	II 期	93.1	0.2	92.6	0.2	89.4	△ 13.7	
	III 期	94.0	3.2	94.2	4.2	91.9	△ 7.9	
	IV 期	94.1	△ 1.4	92.1	△ 2.4	87.7	△ 4.5	
	2023 年 I 期	91.4	△ 4.6	89.5	△ 3.2	75.2	△ 15.6	
月 別	2022 年 2 月	93.9	3.3	89.7	1.6	90.3	△ 5.7	
	3 月	104.3	3.3	100.6	1.2	94.7	△ 6.0	
	4 月	95.0	0.1	93.6	△ 2.3	88.2	△ 14.3	
	5 月	87.0	2.4	85.8	0.1	90.9	△ 10.0	
	6 月	97.2	△ 1.5	98.3	2.7	89.2	△ 16.5	
	7 月	98.4	0.7	98.6	0.7	91.2	△ 11.0	
	8 月	91.0	4.0	90.8	5.2	93.9	△ 8.6	
	9 月	92.5	5.0	93.2	7.1	90.6	△ 3.9	
	10 月	94.2	△ 0.8	92.1	0.2	90.4	△ 6.1	
	11 月	94.7	0.7	92.3	△ 2.8	89.4	△ 4.6	
	12 月	93.5	△ 3.8	92.0	△ 4.5	83.4	△ 2.5	
	2023 年 1 月	83.8	△ 6.2	81.6	△ 6.4	74.1	△ 10.0	
	2 月	91.9	△ 2.1	90.4	0.8	72.9	△ 19.3	
	3 月	98.4	△ 5.7	96.5	△ 4.1	78.7	△ 16.9	
	4 月	90.5	△ 4.7	91.6	△ 2.1	81.8	△ 7.3	
			季節調整済指数	前月(期)比	季節調整済指数	前月(期)比	季節調整済指数	前月(期)比
	四 半 期 別	2022 年 I 期	97.3	6.2	94.0	3.2	91.8	△ 0.4
		II 期	94.8	△ 2.6	94.4	0.4	87.4	△ 4.8
		III 期	95.4	0.6	93.9	△ 0.5	90.9	4.0
		IV 期	90.4	△ 5.2	88.9	△ 5.3	88.1	△ 3.1
2023 年 I 期		92.7	2.5	90.9	2.2	77.5	△ 12.0	
月 別	2022 年 2 月	98.3	△ 1.3	92.3	△ 4.5	94.9	10.9	
	3 月	94.0	△ 4.4	93.0	0.8	94.8	△ 0.1	
	4 月	95.0	1.1	94.2	1.3	86.1	△ 9.2	
	5 月	94.8	△ 0.2	92.7	△ 1.6	90.3	4.9	
	6 月	94.7	△ 0.1	96.4	4.0	85.9	△ 4.9	
	7 月	96.7	2.1	96.3	△ 0.1	88.7	3.3	
	8 月	98.6	2.0	95.8	△ 0.5	94.2	6.2	
	9 月	90.8	△ 7.9	89.7	△ 6.4	89.7	△ 4.8	
	10 月	92.8	2.2	90.3	0.7	89.8	0.1	
	11 月	91.4	△ 1.5	88.8	△ 1.7	90.0	0.2	
	12 月	87.1	△ 4.7	87.6	△ 1.4	84.5	△ 6.1	
	2023 年 1 月	93.4	7.2	90.4	3.2	77.1	△ 8.8	
	2 月	96.2	3.0	93.0	2.9	76.6	△ 0.6	
	3 月	88.6	△ 7.9	89.3	△ 4.0	78.8	2.9	
	4 月	90.5	2.1	92.2	3.2	79.9	1.4	

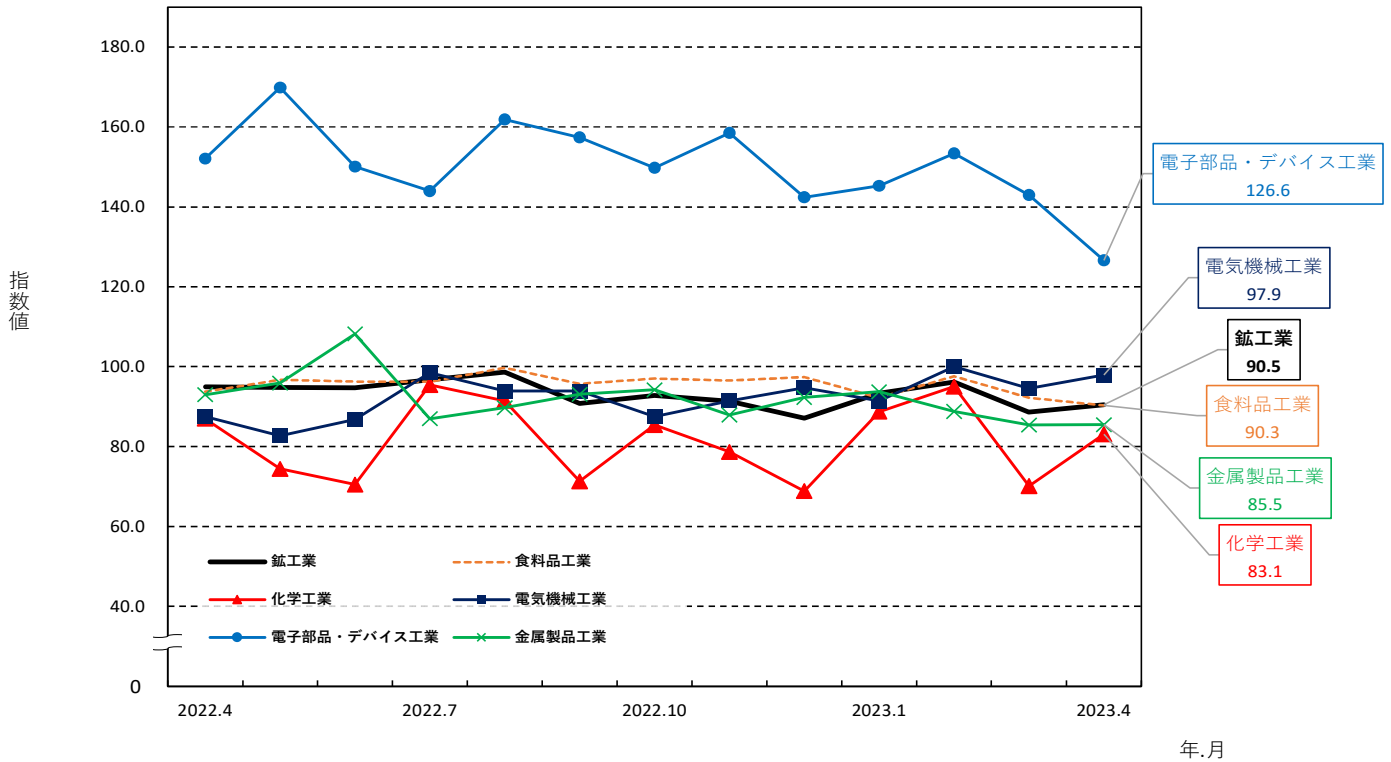
※2023年、2022年、2021年、2020年の数値は年間補正後若干変動する場合がある。

前年同期比は原指数、前月(期)比は季節調整済指数を比較したものであり、各比率は伸び率(%)である。

佐賀県、九州、全国の生産指数（季節調整済 2015年=100）



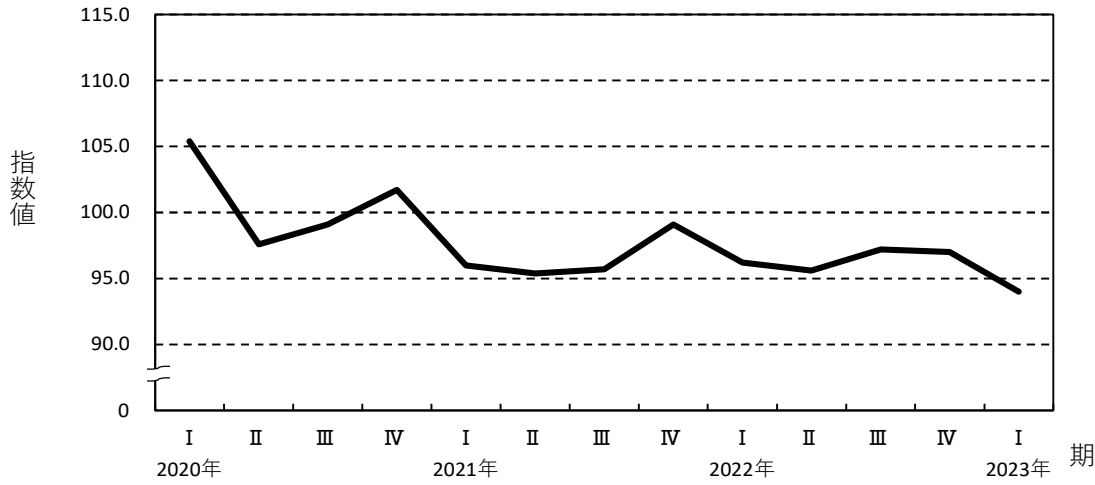
佐賀県の業種別生産指数 ウェイト1~5位（季節調整済 2015年=100）



佐賀県主要業種の四半期別生産指数の推移  
(2020年 I 期から2023年 I 期まで)

(季節調整済 2015年=100)

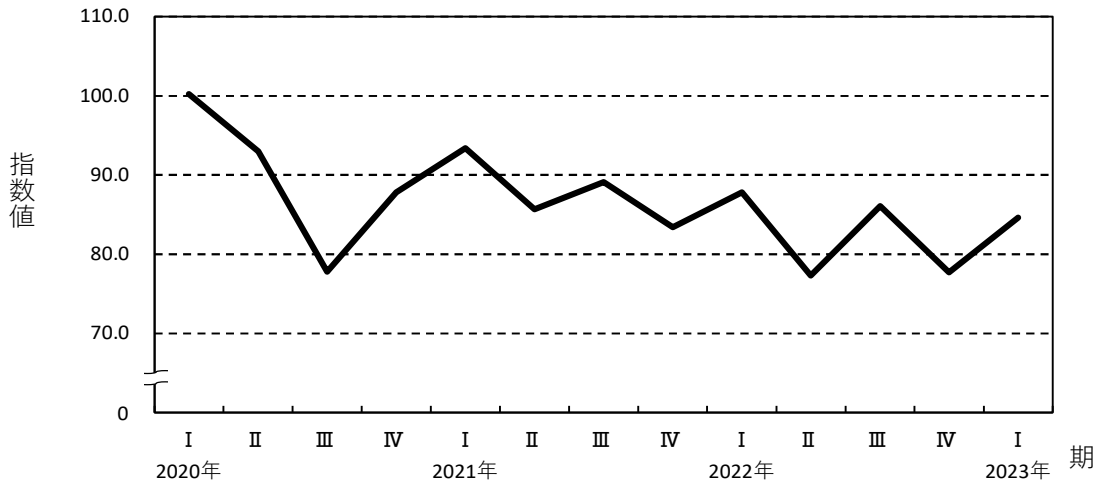
食料品工業 (ウェイト：2187.8)



2023年 I 期

指数値	94.0
前期比	△ 3.1
2期連続の低下	

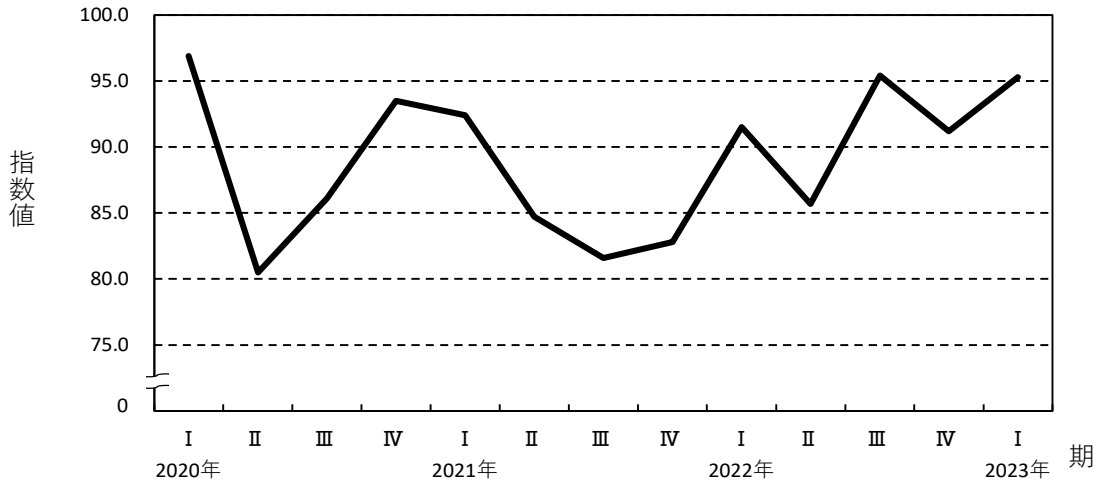
化学工業 (ウェイト：1583.8)



2023年 I 期

指数値	84.6
前期比	8.9
2期ぶりの上昇	

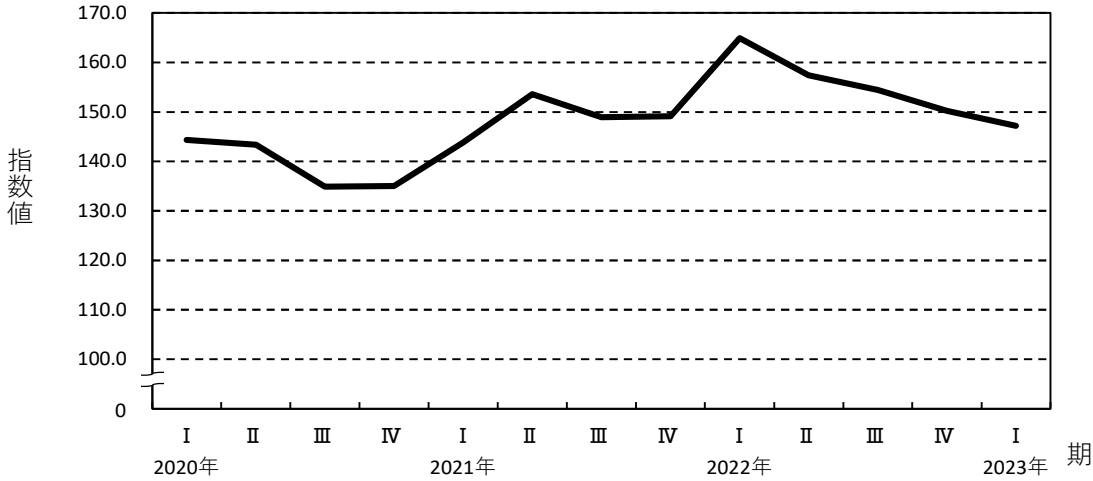
電気機械工業 (ウェイト：1084.4)



2023年 I 期

指数値	95.3
前期比	4.5
2期ぶりの上昇	

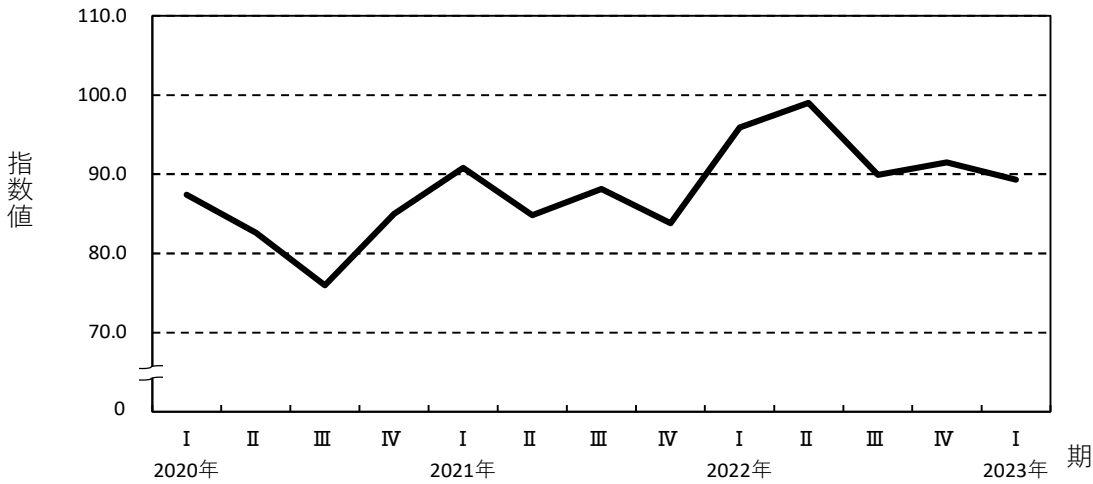
### 電子部品・デバイス工業 (ウェイト：707.0)



#### 2023年 I 期

指数値	147.2
前期比	△ 2.0
4期連続の低下	

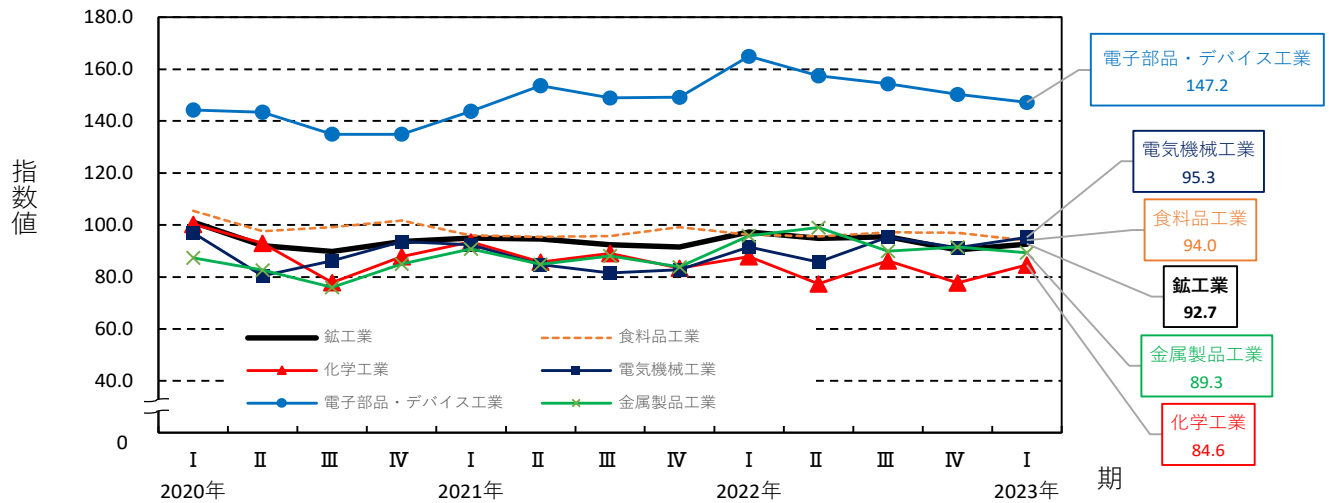
### 金属製品工業 (ウェイト：690.1)



#### 2023年 I 期

指数値	89.3
前期比	△ 2.4
2期ぶりの低下	

### 業種別生産指数 ウェイト1~5位 (四半期)



業 種 分 類 別 生 産 指 数

(2015年=100)

年月(期)	業 種 分 類 別 生 産 指 数																				鉱工業	非金属					
	鉱工業	製造工業	鉄鋼業	非鉄金属工業	金属製品工業	生産用機械工業	汎用機械工業	電気機械工業	情報通信機械工業	電子部品・デバイス工業	輸送機械工業	窯業・土石製品工業	セメント・同製品工業	陶磁器・同関連製品工業	化学工業	プラスチック製品工業	パルプ・紙・紙加工品工業	繊維工業	食料品工業	その他工業			印刷業	ゴム製品工業	家具工業	その他製品工業	鉱業
ウエイト	10000.0	9999.7	135.7	406.8	690.1	500.7	123.5	1084.4	29.7	707.0	402.3	399.6	109.3	290.3	1583.8	268.1	371.5	138.3	2187.8	970.4	123.7	389.7	98.1	358.9	0.3	0.3	
原指数																											
2018年	104.9	104.9	109.5	75.2	96.3	108.4	100.2	103.2	56.1	149.7	131.7	89.8	88.9	90.1	93.6	89.9	105.7	87.6	106.5	108.9	108.0	114.5	99.0	105.8	0.0	0.0	
2019年	101.7	101.7	109.1	71.6	91.4	102.6	95.2	100.6	74.1	121.7	147.2	83.9	84.1	83.9	93.8	73.2	106.1	83.0	107.1	106.8	107.5	112.2	98.6	102.9	0.0	0.0	
2020年	93.9	93.9	112.1	63.2	82.4	84.4	98.1	89.7	56.1	138.3	99.0	84.7	78.8	86.9	88.9	74.0	105.0	79.6	100.7	87.9	89.6	87.4	90.5	87.2	0.0	0.0	
2021年	93.2	93.2	108.6	62.1	86.8	92.5	84.3	85.3	23.9	148.6	109.1	84.1	79.7	85.8	86.9	61.8	103.1	68.9	96.4	89.4	93.7	105.5	69.9	75.8	0.0	0.0	
2022年	94.3	94.3	113.1	58.2	94.3	95.4	80.8	90.9	31.0	156.3	113.8	82.6	86.4	81.2	81.6	56.4	108.2	65.2	96.3	90.5	94.2	108.8	55.1	79.1	0.0	0.0	
2022年	I期	95.8	95.8	106.8	69.9	100.9	106.8	75.3	93.6	46.0	157.1	113.9	84.3	80.4	85.8	83.9	60.1	104.8	63.4	93.7	90.3	96.0	109.5	54.7	77.2	0.0	0.0
	II期	93.1	93.1	116.8	55.7	98.6	96.3	81.3	79.8	18.4	155.5	123.3	81.7	79.2	82.7	79.2	62.0	117.7	64.9	94.0	88.8	98.1	109.1	54.3	73.0	0.0	0.0
	III期	94.0	94.0	110.4	55.3	86.7	98.6	86.3	94.9	33.9	161.0	117.7	74.4	74.4	70.7	79.1	46.0	106.5	64.3	98.3	89.1	87.8	106.1	55.9	80.3	0.0	0.0
	IV期	94.1	94.1	118.3	51.7	91.0	79.7	80.1	95.1	25.6	151.5	100.2	90.1	102.0	85.6	84.1	57.6	103.9	68.3	99.0	93.9	94.8	110.6	55.6	85.9	0.0	0.0
2023年	I期	91.4	91.4	88.7	55.8	93.3	84.9	83.2	98.0	41.3	140.1	117.5	81.8	95.4	76.7	80.3	57.7	96.3	60.7	91.8	90.3	90.9	107.6	51.6	81.9	0.0	0.0
	2月	93.9	93.9	105.1	72.7	105.7	93.6	76.4	89.4	47.1	149.2	115.2	87.1	81.5	89.2	84.1	53.6	87.6	64.2	94.7	87.2	91.3	109.2	53.0	71.3	0.0	0.0
	3月	104.3	104.3	110.3	76.8	118.7	129.3	91.7	97.8	34.3	166.5	122.1	88.4	87.0	89.0	93.3	71.6	122.4	69.3	95.8	100.8	113.5	120.9	60.8	85.6	0.0	0.0
	4月	95.0	95.0	113.4	63.5	91.8	96.6	90.6	81.5	14.6	148.2	120.3	84.3	88.4	82.7	94.9	68.1	121.3	68.4	93.0	86.5	95.8	116.9	57.6	58.2	0.0	0.0
5月	87.0	87.0	111.0	45.2	90.7	95.6	66.1	70.3	16.9	163.1	116.0	78.5	71.1	81.3	64.1	58.2	114.4	60.1	90.8	83.2	93.4	97.6	52.8	72.4	0.0	0.0	
6月	97.2	97.2	126.0	58.4	113.4	96.7	87.3	87.5	23.8	155.2	133.5	82.4	78.0	84.0	78.5	59.6	117.3	66.3	98.3	96.7	105.1	112.8	52.4	88.4	0.0	0.0	
7月	98.4	98.4	118.6	56.6	87.7	99.0	88.9	98.8	28.3	155.5	130.8	79.3	81.6	78.4	88.9	51.7	115.2	63.1	102.9	93.2	91.7	117.9	51.6	78.3	0.0	0.0	
8月	91.0	91.0	107.1	61.1	80.5	94.8	76.1	83.1	44.8	162.3	113.7	60.8	74.7	55.6	78.7	42.1	106.3	63.0	99.7	82.3	82.0	91.8	53.1	80.2	0.0	0.0	
9月	92.5	92.5	105.6	48.2	91.9	102.1	94.0	102.8	28.6	165.1	108.6	83.1	96.3	78.1	69.8	44.2	98.0	66.8	92.2	91.9	89.8	108.7	63.0	82.4	0.0	0.0	
10月	94.2	94.2	128.2	56.4	92.2	82.3	78.0	91.2	26.4	159.2	98.8	90.6	99.0	87.4	80.3	55.6	107.2	67.6	98.1	96.4	98.7	114.9	64.2	84.3	0.0	0.0	
11月	94.7	94.7	119.8	53.5	92.7	85.0	83.0	97.6	19.9	148.7	105.4	94.3	105.5	90.1	85.8	64.6	100.9	77.0	95.7	92.2	88.8	112.1	55.3	81.9	0.0	0.0	
12月	93.5	93.5	107.0	45.3	88.0	71.8	79.2	96.6	30.6	146.7	96.5	85.4	101.4	79.4	86.1	52.7	103.7	60.4	103.1	93.1	96.8	104.8	47.3	91.5	0.0	0.0	
1月	83.8	83.8	60.3	57.8	83.8	69.8	81.9	85.1	30.7	137.1	112.2	73.5	85.9	68.9	70.9	50.5	97.1	53.8	85.7	84.6	82.5	98.9	53.9	78.0	0.0	0.0	
2月	91.9	91.9	102.1	56.4	89.8	74.4	80.6	101.9	43.4	136.5	132.3	86.8	105.3	79.8	88.5	57.6	80.1	59.9	91.0	87.1	86.3	107.3	54.4	74.3	0.0	0.0	
3月	98.4	98.4	103.6	53.2	106.2	110.6	87.0	107.1	49.9	146.6	108.1	85.2	95.1	81.4	81.6	64.9	111.7	68.5	98.8	99.3	103.8	116.6	46.6	93.5	0.0	0.0	
4月	90.5	90.5	112.6	61.3	84.4	78.6	81.9	91.2	19.8	123.4	115.9	79.1	81.2	78.3	90.6	54.5	119.5	62.3	89.6	87.3	94.3	113.2	45.9	68.2	0.0	0.0	
前年同月比(%)	△4.7	△4.7	△0.7	△3.5	△8.1	△18.6	△9.6	11.9	35.6	△16.7	△3.7	△6.2	△8.1	△5.3	△4.5	△20.0	△1.5	△8.9	△3.7	0.9	△1.6	△3.2	△20.3	17.2	-	-	
季節調整済指数																											
2022年	I期	97.3	97.3	111.9	65.0	95.9	102.7	77.0	91.5	35.3	164.9	112.3	86.5	78.8	89.3	87.8	61.3	113.2	64.5	96.2	91.4	94.3	112.7	52.8	78.4	0.0	0.0
	II期	94.8	94.8	126.5	58.2	99.0	103.1	79.4	85.7	21.9	157.4	123.9	83.1	84.0	83.0	77.3	58.2	111.2	64.8	95.6	90.3	97.4	107.1	55.0	78.0	0.0	0.0
	III期	95.4	95.4	109.3	57.4	89.9	97.2	88.8	95.4	49.2	154.4	122.2	76.2	93.6	70.9	86.1	49.4	110.0	63.7	97.2	89.3	94.8	107.2	57.4	77.9	0.0	0.0
	IV期	90.4	90.4	107.8	52.6	91.5	79.7	77.1	91.2	23.7	150.2	96.8	85.1	90.6	82.4	77.7	56.1	99.4	68.4	97.0	91.3	90.6	109.3	54.7	81.6	0.0	0.0
2023年	I期	92.7	92.7	92.3	52.2	89.3	81.5	87.3	95.3	31.4	147.2	116.4	84.0	93.9	79.7	84.6	58.9	104.0	61.7	94.0	91.6	89.8	110.9	50.2	83.1	0.0	0.0
	2月	98.3	98.3	113.6	71.9	104.6	100.8	74.6	87.8	35.4	167.6	109.9	90.4	79.8	94.9	90.3	55.5	101.5	65.8	101.5	90.8	90.7	113.3	50.6	77.2	0.0	0.0
	3月	94.0	94.0	107.1	64.4	95.5	113.8	81.8	86.3	25.6	162.4	111.1	81.4	75.1	83.7	80.1	62.5	111.9	63.4	89.4	92.5	93.8	111.4	54.7	82.1	0.0	0.0
	4月	95.0	95.0	114.2	64.7	93.0	104.4	82.1	87.5	15.7	152.1	118.7	83.6	88.0	82.0	87.0	59.6	109.1	64.3	93.7	88.0	91.1	111.5	55.6	68.3	0.0	0.0
5月	94.8	94.8	128.1	48.3	95.9	103.9	77.3	82.7	20.4	169.9	124.2	85.2	83.9	86.1	74.4	57.1	111.6	63.9	96.7	88.9	99.7	104.9	54.1	77.9	0.0	0.0	
6月	94.7	94.7	137.3	61.7	108.2	101.1	78.8	86.8	29.6	150.1	128.7	80.6	80.0	80.8	70.5	58.0	112.8	66.1	96.3	93.9	101.4	104.8	55.2	87.9	0.0	0.0	
7月	96.7	96.7	113.0	56.0	87.0	95.6	91.5	98.5	36.0	144.0	135.8	75.2	86.8	72.0	95.4	53.7	111.9	61.1	96.2	89.9	98.5	110.9	52.7	74.3	0.0	0.0	
8月	98.6	98.6	120.5	71.4	89.7	97.9	79.1	93.9	79.8	161.9	125.0	72.1	97.5	63.5	91.5	49.2	117.7	66.6	99.7	92.6	92.9	109.7	55.7	85.8	0.0	0.0	
9月	90.8	90.8	94.3	44.7	93.1	98.0	95.7	93.9	31.9	157.4	105.7	81.4	96.5	77.2	71.3	45.3	100.4	63.3	95.7	85.3	93.0	100.9	63.9	73.7	0.0	0.0	
10月	92.8	92.7	110.7	55.0	94.2	83.4	76.8	87.5	25.5	149.8	98.6	86.0	94.1	81.7	85.4	54.3	105.8	68.8	97.0	92.5	97.3	108.4	61.2	80.4	0.0	0.0	
11月	91.4	91.4	104.6	54.0	87.9	86.6	76.5	91.5																			

## 業 種 分 類 別 出 荷 指 数

(2015年=100)

年月(期)	業種別																					鉱業	非金属 鉱業			
	鉱工業	製造 工業	鉄鋼業	非鉄 金属 工業	金属 製品 工業	生産用 機械 工業	汎用 機械 工業	電気 機械 工業	情報 通信 機械 工業	電子部 品・デ バイス 工業	輸送 機械 工業	窯業・ 土石製 品工業	セメン ト・同 製品工 業	陶磁 器・同 関連製 品工業	化学 工業	プラス チック 製品 工業	パルプ ・紙・ 紙加工 品工業	繊維 工業	食料品 工業	その他 工業	印刷業			ゴム 製品 工業	家具 工業	その他 製品 工業
ウエイト	10000.0	9999.6	109.2	674.6	671.9	432.5	107.0	939.6	34.0	798.6	1023.5	267.9	106.7	161.2	1069.4	261.1	381.0	111.9	2043.8	1073.6	95.2	320.1	84.6	573.7	0.4	0.4
原指数																										
2018年	106.0	106.0	106.0	78.3	99.2	106.1	110.8	106.6	55.7	128.4	132.5	88.9	86.0	90.7	92.3	93.2	105.4	93.7	105.6	109.5	108.1	114.4	96.9	108.8	209.9	209.9
2019年	103.1	103.1	109.0	74.1	93.7	96.4	100.9	102.6	73.9	108.9	144.0	84.0	83.3	84.5	96.3	77.2	103.3	89.8	103.4	106.6	104.7	113.4	99.0	104.2	106.0	106.0
2020年	92.1	92.1	103.0	64.8	83.0	80.2	103.4	90.1	55.9	117.8	102.4	83.8	76.9	88.3	88.4	76.6	99.2	85.5	97.6	88.9	87.9	89.1	91.2	88.7	89.6	89.6
2021年	92.1	92.1	100.6	63.8	88.7	81.2	85.4	85.4	23.0	131.2	108.7	83.1	79.5	85.5	86.3	81.2	98.2	71.6	94.2	85.5	91.8	104.2	71.2	76.2	76.3	76.3
2022年	92.9	92.9	100.9	59.7	93.3	86.8	81.4	87.8	29.5	139.2	109.3	83.7	86.0	82.1	87.2	49.3	101.7	66.4	93.6	89.1	90.9	110.5	55.5	81.8	121.8	121.8
2022年 I期	92.5	92.5	89.1	65.5	100.0	96.3	77.1	90.0	45.4	141.4	109.6	83.7	81.5	85.1	79.0	51.6	102.0	66.4	88.1	89.7	95.1	112.8	59.0	80.5	53.5	53.5
2022年 II期	92.6	92.6	110.5	56.8	95.5	86.2	81.4	75.7	17.5	137.5	113.6	79.3	79.4	79.3	92.8	55.6	108.8	65.8	94.4	84.4	95.6	107.9	53.0	74.1	168.4	168.4
2022年 III期	94.2	94.2	91.9	58.9	87.0	89.3	86.4	94.1	32.3	142.5	115.2	78.2	83.3	74.8	90.3	39.3	99.0	65.6	95.0	90.7	82.6	112.4	53.9	85.3	83.2	83.2
2022年 IV期	92.1	92.1	112.2	57.8	90.8	75.2	80.8	91.3	22.9	135.4	98.8	93.4	99.9	89.1	86.5	50.8	96.9	67.6	97.0	91.6	90.2	109.1	56.0	87.3	182.2	182.2
2023年 I期	89.5	89.5	94.9	54.7	92.2	71.9	90.7	94.6	38.8	128.1	118.1	86.9	102.2	76.8	77.3	50.1	93.4	69.6	86.6	85.8	86.3	107.7	61.3	77.0	41.6	41.6
2022年 2月	89.7	89.7	68.6	66.6	102.1	88.7	77.1	87.7	47.5	131.9	109.3	83.8	87.0	81.6	80.6	47.0	92.4	62.2	85.1	84.7	89.3	111.3	54.5	73.6	0.0	0.0
2022年 3月	100.6	100.6	100.9	73.9	118.7	108.1	93.7	91.3	33.0	146.4	115.0	87.8	80.7	92.5	79.8	62.1	120.3	73.4	96.3	103.9	118.7	131.8	66.6	91.5	160.4	160.4
2022年 4月	93.6	93.6	114.1	57.1	90.8	100.9	90.7	77.8	14.3	128.8	113.0	84.5	90.5	80.5	107.2	60.3	115.0	70.7	93.4	77.1	93.8	117.7	56.5	54.8	124.8	124.8
2022年 5月	85.8	85.8	103.4	50.6	85.1	75.6	62.7	63.7	16.4	145.3	102.1	71.5	68.6	73.4	78.6	56.1	103.9	62.5	90.6	80.1	89.0	92.0	49.8	76.4	124.8	124.8
2022年 6月	98.3	98.3	113.9	62.7	110.6	82.1	90.8	85.7	21.9	138.3	125.7	82.0	79.0	83.9	92.6	50.5	107.5	64.1	99.3	96.1	104.0	113.9	52.6	91.2	255.5	255.5
2022年 7月	98.6	98.6	96.0	58.2	90.7	91.3	95.1	98.9	26.0	139.8	131.1	78.1	82.5	75.2	96.4	43.7	110.3	65.3	98.6	92.5	88.6	120.7	52.9	83.2	249.6	249.6
2022年 8月	90.8	90.8	87.4	58.9	79.1	83.6	71.4	82.7	43.7	143.6	110.3	69.2	74.6	65.7	91.7	35.9	96.0	62.7	95.0	84.9	76.2	98.8	51.6	83.5	0.0	0.0
2022年 9月	93.2	93.2	92.4	59.6	91.2	93.0	92.6	100.8	27.1	144.2	104.2	82.7	92.8	83.6	82.7	38.4	90.6	68.9	91.5	94.7	82.9	117.8	57.1	89.3	0.0	0.0
2022年 10月	92.1	92.1	123.6	61.6	90.8	76.6	80.4	87.5	24.7	140.1	94.2	90.6	91.9	89.7	91.0	47.8	95.5	66.5	96.4	90.4	93.6	107.2	58.4	85.2	255.5	255.5
2022年 11月	92.3	92.3	109.5	55.9	92.9	81.1	84.2	94.2	17.7	133.7	108.1	96.4	105.0	90.7	79.9	56.9	97.0	65.2	93.0	92.7	88.1	112.7	56.9	87.5	166.4	166.4
2022年 12月	92.0	92.0	103.6	55.8	88.6	68.0	77.9	92.2	26.2	132.5	94.2	93.2	102.8	86.8	88.6	47.6	98.1	71.0	101.6	91.8	89.0	107.3	52.8	89.3	124.8	124.8
2023年 1月	81.6	81.6	75.4	53.8	82.2	61.0	86.5	78.4	29.1	128.0	105.2	76.8	91.9	66.7	69.8	43.3	84.7	57.3	82.8	76.1	70.8	91.4	63.0	70.3	0.0	0.0
2023年 2月	90.4	90.4	107.8	54.7	90.1	60.6	88.8	99.6	40.8	125.2	130.2	91.3	112.9	77.1	84.6	49.3	87.1	71.5	85.5	81.2	81.5	103.8	52.8	72.7	0.0	0.0
2023年 3月	96.5	96.5	101.6	55.7	104.2	94.1	96.8	105.9	46.6	131.1	119.0	92.5	101.7	86.5	77.6	57.6	108.4	79.9	91.5	100.1	106.6	128.0	68.2	88.1	124.8	124.8
2023年 4月	91.6	91.6	103.3	57.3	87.2	71.7	85.7	90.0	15.3	116.3	115.7	78.4	78.6	78.2	95.1	47.6	103.1	68.3	100.8	77.2	85.8	112.0	53.1	60.0	124.8	124.8
前年同月比(%)	△ 2.1	△ 2.1	△ 9.5	0.4	△ 4.0	△ 28.9	△ 5.5	15.7	7.0	△ 9.7	2.4	△ 7.2	△ 13.1	△ 2.9	△ 11.3	△ 21.1	△ 10.3	△ 3.4	7.9	0.1	△ 8.5	△ 4.8	△ 6.0	9.5	0.0	0.0
季節調整済指数																										
2022年 I期	94.0	94.0	90.8	66.0	96.6	90.2	78.1	88.9	35.2	142.6	108.1	82.9	75.1	86.9	80.7	54.1	108.5	67.9	94.6	88.9	92.4	116.1	55.3	79.5	53.5	53.5
2022年 II期	94.4	94.5	119.0	59.1	93.8	93.3	79.4	81.6	20.6	138.1	116.3	81.4	83.6	80.4	95.5	51.7	104.8	66.4	94.5	88.3	95.9	106.7	55.2	79.4	168.4	168.4
2022年 III期	93.9	93.9	91.6	59.1	89.5	87.5	90.3	94.2	47.1	138.8	118.4	82.4	93.5	76.6	92.5	40.7	103.5	65.8	92.5	89.7	90.2	113.0	54.5	82.0	83.2	83.2
2022年 IV期	88.9	88.9	103.2	54.6	92.6	77.4	77.4	86.8	21.1	136.0	95.0	87.9	92.5	84.9	79.5	50.2	91.1	66.2	93.1	88.7	85.5	105.6	56.7	85.0	182.2	182.2
2023年 I期	90.9	90.9	96.5	55.6	89.8	66.6	93.8	92.4	29.8	129.3	116.2	85.7	93.9	78.1	78.7	52.6	99.5	71.0	93.1	85.0	84.0	110.8	57.6	76.1	41.6	41.6
2022年 2月	92.3	92.3	69.6	71.4	101.9	87.1	72.7	86.4	36.1	137.9	105.0	81.4	75.0	85.2	79.3	50.4	102.6	66.7	94.0	87.5	91.9	113.0	52.4	77.1	0.0	0.0
2022年 3月	93.0	93.1	101.5	66.0	97.5	90.2	85.5	80.3	24.8	140.9	104.1	77.1	70.3	81.5	76.4	55.9	115.0	68.8	96.7	94.0	90.4	123.7	57.2	86.9	160.4	160.4
2022年 4月	94.2	94.2	119.8	59.9	88.8	113.3	83.6	83.4	15.1	130.4	116.1	83.3	86.4	80.7	101.9	51.8	104.0	68.1	93.0	82.8	89.3	111.1	55.6	64.9	124.8	124.8
2022年 5月	92.7	92.8	113.6	55.9	90.7	77.3	73.6	76.2	19.9	150.8	111.0	78.8	79.0	80.7	93.1	55.4	105.8	59.0	92.5	88.3	99.6	102.3	55.2	82.9	124.8	124.8
2022年 6月	96.4	96.4	123.6	61.6	101.8	89.2	81.0	85.3	26.7	133.2	121.9	82.0	85.4	79.8	91.6	47.9	104.7	72.1	98.0	93.9	98.7	106.6	54.9	90.3	255.5	255.5
2022年 7月	96.3	96.2	92.2	58.8	88.9	90.7	97.4	97.1	32.9	134.6	130.6	79.6	91.4	73.0	96.0	44.1	111.4	65.8	93.3	88.9	95.0	113.2	52.2	79.2	249.6	249.6
2022年 8月	95.8	95.7	95.1	64.1	88.4	82.4	75.1	94.4	78.2	142.2	125.5	79.9	92.9	73.3	96.9	39.8	105.2	66.3	92.8	91.8	87.6	114.2	53.3	86.9	0.0	0.0
2022年 9月	89.7	89.7	87.5	54.5	91.2	89.5	98.4	91.1	30.3	139.6	99.2	87.7	96.3	83.5	84.7	38.2	93.8	65.4	91.4	88.5	87.9	111.6	58.0	79.8	0.0	0.0
2022年 10月	90.3	90.3	106.4	57.3	92.7	82.1	75.1	82.2	23.9	137.5	92.9	87.9	92.9	85.4	91.5	48.1	93.7	66.8	94.8	87.1	93.9	101.7	58.4	84.4	255.5	255.5
2022年 11月	88.8	88.8	94.4	51.2	90.7	83.0	76.6	88.2	15.6	140.1	98.0	89.2	93.4	86.0	74.7	53.3	92.0	64.3	92.0	89.7	87.1	103.5	57.5	86.0	166.4	166.4
2022年 12月	87.6	87.6	108.9	55.2	94.4	67.2	80.6	89.9	23.7	130.4	94.2	86.5	91.2	83.2	72.2	49.3	87.5	67.5	92.5	89.2	75.6	111.5	54.1	84.5	124.8	124.8
2023年 1月	90.4	90.4	78.1	58.4	93.8	61.7	109.1	86.1	23.4	130.9	115.9	87.3	95.7	77.4	78.6	53.1	98.0	61.5	93.0	80.7	87.1	106.9	63.3	68.5	0.0	0.0
2023年 2月	93.0	93.0	109.3	58.6	89.9	59.5	83.8	98.1	31.0</																	



業 種 分 類 別 在 庫 指 数

(2015年=100)

年月(期)	業 種 分 類																		業 種							
	鉱工業	製造工業	鉄鋼業	非鉄金属工業	金属製品工業	生産用機械工業	汎用機械工業	電気機械工業	情報通信機械工業	電子部品・デバイス工業	輸送機械工業	窯業・土石製品工業	セメント・同製品工業	陶磁器・同関連製品工業	化学工業	プラスチック製品工業	パルプ・紙・紙加工工業	繊維工業	食料品工業	その他工業	印刷業	ゴム製品工業	家具工業	その他製品工業	鉱業	非金属鉱業
ウエイト	10000.0	9986.1	2383.3	259.3	1194.2	498.1	-	-	-	673.5	-	637.9	50.7	587.2	1201.9	378.2	357.3	152.7	2179.6	70.1	-	48.9	-	21.2	13.9	13.9
原指数																										
2018年	90.3	90.3	70.1	111.0	86.4	103.1	-	-	-	73.9	-	93.1	99.0	92.6	114.1	124.2	95.1	82.7	93.7	103.3	-	115.0	-	76.5	90.5	90.5
2019年	102.3	102.3	105.4	107.4	89.5	122.3	-	-	-	132.6	-	94.1	99.8	93.6	107.7	131.5	112.9	83.8	85.8	94.2	-	103.0	-	73.8	86.0	86.0
2020年	112.1	112.1	96.0	99.1	92.2	99.8	-	-	-	195.7	-	96.6	104.2	95.9	159.7	142.7	116.6	85.5	94.3	85.1	-	100.1	-	50.5	83.3	83.3
2021年	98.9	98.9	70.3	90.0	90.0	121.7	-	-	-	165.0	-	95.9	91.7	96.2	145.0	73.4	119.9	77.0	88.8	89.8	-	107.5	-	49.1	81.1	81.1
2022年	89.5	89.6	79.7	103.9	95.1	81.4	-	-	-	162.1	-	99.7	89.4	100.6	90.3	0.0	132.5	72.3	81.7	80.5	-	105.5	-	23.1	78.7	78.7
2022年	I期	89.1	89.1	65.4	97.7	87.5	-	-	-	153.3	-	98.0	85.7	99.1	135.2	0.0	129.9	65.3	77.6	90.2	-	107.6	-	50.0	80.9	80.9
	II期	89.4	89.4	64.2	110.8	99.9	-	-	-	151.2	-	99.3	84.5	100.6	110.2	0.0	116.8	70.3	91.4	78.1	-	104.1	-	18.1	78.8	78.8
	III期	91.9	91.9	93.8	109.0	95.4	-	-	-	165.3	-	100.3	87.3	101.5	69.5	0.0	130.7	74.8	82.9	76.5	-	103.8	-	13.5	79.2	79.2
	IV期	87.7	87.8	95.4	98.0	97.4	64.4	-	-	178.8	-	101.0	100.0	101.2	46.3	0.0	152.7	78.9	74.7	77.4	-	106.3	-	10.7	76.0	76.0
2023年	I期	75.2	75.2	42.0	100.4	98.4	-	-	-	173.3	-	100.6	87.9	101.8	50.8	0.0	135.2	81.5	71.1	72.3	-	100.2	-	8.2	75.6	75.6
	2月	90.3	90.3	80.4	97.9	90.2	50.0	-	-	152.3	-	98.1	82.0	99.5	130.6	0.0	121.5	64.5	78.2	91.2	-	108.9	-	50.4	79.1	79.1
	3月	94.7	94.7	72.2	105.0	88.9	115.1	-	-	152.9	-	98.3	85.9	99.4	145.3	0.0	112.8	63.8	85.5	86.7	-	103.3	-	48.6	81.5	81.5
	4月	88.2	88.2	61.5	114.0	97.0	36.6	-	-	151.5	-	98.5	83.9	99.8	126.5	0.0	101.2	68.8	92.5	76.3	-	100.8	-	19.8	81.2	81.2
5月	90.9	90.9	67.7	110.1	103.3	85.8	-	-	150.2	-	99.6	85.1	100.8	112.0	0.0	120.7	68.1	88.8	78.9	-	105.2	-	18.2	77.9	77.9	
6月	89.2	89.2	63.5	108.4	99.4	101.4	-	-	151.9	-	99.9	84.6	101.3	92.2	0.0	128.4	73.9	92.9	79.0	-	106.2	-	16.3	77.3	77.3	
7月	91.2	91.2	83.4	108.2	93.8	87.4	-	-	163.6	-	100.6	84.9	102.0	84.9	0.0	124.5	74.4	87.3	78.7	-	106.2	-	15.2	80.3	80.3	
8月	93.9	93.9	98.7	113.7	96.3	97.7	-	-	166.1	-	100.0	85.9	101.3	68.9	0.0	134.7	75.7	85.1	76.5	-	103.2	-	15.0	80.3	80.3	
9月	90.6	90.6	99.3	105.1	96.1	108.9	-	-	166.2	-	100.3	91.1	101.1	54.8	0.0	132.9	74.4	76.4	74.3	-	102.1	-	10.4	77.0	77.0	
10月	90.4	90.5	97.9	102.1	101.6	98.7	-	-	177.4	-	100.7	98.0	101.0	42.2	0.0	161.1	73.1	75.4	79.2	-	108.1	-	12.4	76.4	76.4	
11月	89.4	89.5	98.8	100.6	97.6	65.7	-	-	176.1	-	101.3	101.5	101.3	50.9	0.0	154.8	80.7	75.8	75.5	-	104.2	-	9.4	76.0	76.0	
12月	83.4	83.4	89.5	91.4	93.1	28.9	-	-	182.8	-	101.1	100.4	101.2	45.7	0.0	142.1	83.0	72.9	77.5	-	106.6	-	10.4	75.7	75.7	
2023年	1月	74.1	74.1	47.6	98.3	98.8	31.6	-	-	168.1	-	100.9	93.7	101.6	46.8	0.0	170.2	83.4	71.0	73.7	-	101.9	-	8.8	75.7	75.7
	2月	72.9	72.9	41.3	102.0	98.7	69.8	-	-	167.6	-	100.8	87.2	102.0	50.5	0.0	124.0	83.5	69.2	72.1	-	99.9	-	7.8	75.7	75.7
	3月	78.7	78.7	37.0	100.9	97.8	169.1	-	-	184.3	-	100.2	82.7	101.7	55.0	0.0	111.5	77.5	73.2	71.2	-	98.7	-	7.9	75.4	75.4
	4月	81.8	81.8	58.5	107.3	96.3	157.0	-	-	161.1	-	100.5	86.5	101.7	49.0	0.0	130.7	76.5	74.1	72.6	-	100.6	-	8.1	75.1	75.1
前年同月比(%)	△ 7.3	△ 7.3	△ 4.9	△ 5.9	△ 0.7	329.0	-	-	-	6.3	-	2.0	3.1	1.9	△ 61.3	-	29.2	11.2	△ 19.9	△ 4.8	-	△ 0.2	-	△ 59.1	△ 7.5	△ 7.5
季節調整済指数																										
2022年	I期	91.8	91.8	68.7	99.8	87.4	86.5	-	-	153.2	-	98.8	89.0	99.7	144.1	0.0	136.2	65.9	82.1	87.3	-	108.9	-	43.3	80.9	80.9
	II期	87.4	87.4	63.5	104.0	98.7	80.0	-	-	164.5	-	100.6	93.0	101.1	105.8	0.0	122.4	72.7	88.4	80.8	-	103.7	-	21.5	78.8	78.8
	III期	90.9	90.9	96.0	104.6	93.9	95.5	-	-	169.2	-	99.9	87.9	101.0	67.9	0.0	130.5	71.7	79.9	79.4	-	104.7	-	15.4	79.2	79.2
	IV期	88.1	88.2	90.3	107.5	100.4	64.1	-	-	162.8	-	99.4	88.3	100.6	46.8	0.0	140.3	79.2	75.9	74.7	-	104.5	-	9.7	76.1	76.1
2023年	I期	77.5	77.5	43.8	102.8	98.4	92.8	-	-	173.2	-	101.4	91.2	102.4	54.1	0.0	141.4	82.2	75.4	70.1	-	101.4	-	7.1	75.6	75.6
2022年	2月	94.9	94.9	84.0	97.7	90.4	54.5	-	-	162.8	-	99.2	88.0	100.2	139.6	0.0	139.8	65.3	82.4	87.7	-	112.7	-	40.6	79.0	79.0
	3月	94.8	94.8	77.8	102.7	86.2	119.4	-	-	149.9	-	99.8	94.3	100.4	148.7	0.0	119.7	64.8	87.4	86.4	-	106.4	-	47.3	81.6	81.6
	4月	86.1	86.1	61.9	105.6	96.4	36.6	-	-	152.4	-	100.1	94.0	100.5	126.2	0.0	110.1	72.6	89.7	75.2	-	100.8	-	22.6	81.2	81.2
	5月	90.3	90.3	68.3	101.3	98.8	92.4	-	-	162.2	-	101.0	94.6	101.2	109.9	0.0	122.4	72.2	86.6	85.5	-	106.0	-	22.9	77.8	77.8
	6月	85.9	85.9	60.2	105.2	100.8	111.0	-	-	178.8	-	100.6	90.5	101.5	81.3	0.0	134.7	73.2	89.0	81.7	-	104.3	-	18.9	77.3	77.3
	7月	88.7	88.7	85.1	102.0	90.3	72.5	-	-	159.8	-	100.4	86.7	101.6	79.2	0.0	124.5	70.8	83.1	82.8	-	105.0	-	17.7	80.2	80.2
	8月	94.2	94.2	105.9	110.1	92.9	97.6	-	-	180.7	-	99.9	87.9	101.1	69.7	0.0	142.5	71.9	81.5	82.5	-	108.2	-	17.1	80.4	80.4
	9月	89.7	89.7	97.0	101.6	98.5	116.3	-	-	167.2	-	99.5	89.1	100.4	54.7	0.0	124.5	72.4	75.2	72.9	-	101.0	-	11.4	77.0	77.0
	10月	89.8	89.9	93.6	104.6	108.0	94.6	-	-	163.0	-	99.4	88.9	100.5	44.7	0.0	141.4	74.2	74.6	79.6	-	109.6	-	12.0	76.5	76.5
	11月	90.0	90.1	92.2	110.6	96.7	65.3	-	-	166.8	-	99.5	88.1	100.6	50.9	0.0	138.8	82.4	75.8	71.9	-	101.8	-	8.4	76.0	76.0
	12月	84.5	84.5	85.0	107.4	96.5	32.3	-	-	158.7	-	99.4	87.9	100.6	44.8	0.0	140.8	81.1	77.3	72.5	-	102.1	-	8.6	75.7	75.7
	2023年	1月	77.1	77.1	48.4	107.9	101.6	26.8	-	-	159.6	-	100.7	89.2	101.8	51.9	0.0	163.3	83.3	78.4	70.0	-	99.1	-	7.2	75.7
2月		76.6	76.6	43.1	101.7	98.9	76.1	-	-	179.2	-	101.9	93.6	102.7	54.0	0.0	142.7	84.5	72.9	69.4	-	103.4	-	6.3	75.6	75.6
3月		78.8	78.8	39.8	98.7	94.8	175.4	-	-	180.7	-	101.7	90.7	102.7	56.3	0.0	118.3	78.7	74.8	71.0	-	101.6	-	7.7	75.5	

財 分 類 別 生 産 指 数

(2015年=100)

年月(期)	鉱工業	最 終 需要財	投資財			消費財	耐久 消費財	非耐久 消費財	生産財	鉱工 業用 生産財	その 他用 生産財	
			投資財	資本財	建設財							
ウエイト	10000.0	5659.2	1891.0	1022.4	868.6	3768.2	98.1	3670.1	4340.8	4147.1	193.7	
原指数												
2018年	104.9	98.7	101.5	104.5	97.8	97.3	99.0	97.3	113.0	113.7	98.9	
2019年	101.7	99.1	104.0	112.4	94.0	96.7	98.6	96.6	105.2	105.5	97.2	
2020年	93.9	90.4	87.7	85.6	90.0	91.9	90.5	91.9	98.3	99.0	84.0	
2021年	93.2	86.0	82.3	83.2	81.3	87.9	69.9	88.4	102.5	103.3	85.9	
2022年	94.3	86.9	91.1	92.1	89.8	84.9	55.1	85.7	103.8	104.6	86.1	
2022年	I期	95.8	89.1	96.3	96.9	95.5	85.5	54.7	86.3	104.6	105.3	88.6
	II期	93.1	86.9	90.2	90.6	89.7	85.2	54.3	86.1	101.1	101.8	86.1
	III期	94.0	84.5	88.0	93.9	81.1	82.8	55.9	83.5	106.3	107.5	80.2
	IV期	94.1	87.2	89.7	86.9	93.0	85.9	55.6	86.7	103.2	103.9	89.4
2023年	I期	91.4	86.8	95.2	100.6	88.9	82.6	51.6	83.4	97.3	98.0	83.4
2022年	2月	93.9	87.8	93.1	90.1	96.6	85.1	53.0	86.0	101.8	102.7	82.3
	3月	104.3	100.7	113.4	111.5	115.6	94.3	60.8	95.2	109.0	109.1	105.6
	4月	95.0	90.4	83.5	88.1	78.0	93.9	57.6	94.9	101.1	101.7	88.1
	5月	87.0	79.9	86.0	89.8	81.5	76.8	52.8	77.5	96.2	96.9	81.2
	6月	97.2	90.4	101.2	94.0	109.7	85.0	52.4	85.9	106.1	106.9	88.9
	7月	98.4	89.4	89.0	94.6	82.3	89.6	51.6	90.6	110.2	111.5	82.5
	8月	91.0	81.6	79.9	86.3	72.5	82.4	53.1	83.2	103.3	104.4	79.7
	9月	92.5	82.6	95.0	100.7	88.4	76.4	63.0	76.7	105.4	106.7	78.3
	10月	94.2	86.0	89.5	86.9	92.5	84.3	64.2	84.8	105.0	105.4	96.2
	11月	94.7	87.0	90.5	87.7	93.7	85.2	55.3	86.0	104.7	105.7	84.6
	12月	93.5	88.6	89.2	86.2	92.8	88.3	47.3	89.4	99.9	100.5	87.3
	2023年	1月	83.8	78.7	86.4	92.1	79.6	74.8	53.9	75.3	90.5	91.2
2月		91.9	88.2	94.5	104.5	82.8	85.1	54.4	85.9	96.7	97.5	80.8
3月		98.4	93.5	104.8	105.1	104.4	87.9	46.6	89.0	104.8	105.3	92.5
4月		90.5	87.8	82.0	87.8	75.1	90.7	45.9	91.9	94.0	94.4	85.9
前年同月比(%)	△ 4.7	△ 2.9	△ 1.8	△ 0.3	△ 3.7	△ 3.4	△ 20.3	△ 3.2	△ 7.0	△ 7.2	△ 2.5	
季節調整済指数												
2022年	I期	97.3	90.6	92.2	92.2	91.3	89.3	52.8	90.4	106.3	106.8	88.5
	II期	94.8	87.5	94.8	96.0	93.7	83.8	55.0	84.6	104.5	105.5	87.4
	III期	95.4	87.9	90.8	96.3	84.4	86.4	57.4	87.2	105.2	106.2	85.0
	IV期	90.4	82.6	86.6	84.3	89.5	81.2	54.7	81.8	100.2	101.1	83.7
2023年	I期	92.7	88.6	91.6	95.9	85.4	86.5	50.2	87.6	98.7	99.2	83.7
2022年	2月	98.3	92.4	91.3	86.6	98.5	92.4	50.6	93.8	107.0	107.8	83.0
	3月	94.0	88.2	98.4	98.8	95.9	84.2	54.7	85.0	100.6	100.7	92.2
	4月	95.0	88.2	90.7	95.0	84.9	86.8	55.6	87.6	104.6	105.6	86.4
	5月	94.8	86.7	93.1	96.9	91.4	82.8	54.1	83.7	105.4	106.6	85.9
	6月	94.7	87.6	100.6	96.0	104.7	81.7	55.2	82.4	103.5	104.2	90.0
	7月	96.7	90.8	91.2	97.9	82.2	90.7	52.7	91.7	104.9	105.8	85.8
	8月	98.6	89.1	89.5	93.0	86.0	89.1	55.7	90.1	110.6	111.6	90.7
	9月	90.8	83.7	91.6	98.1	84.9	79.3	63.9	79.7	100.1	101.3	78.4
	10月	92.8	87.4	90.4	87.4	92.8	86.6	61.2	87.2	100.2	100.6	92.1
	11月	91.4	83.0	85.6	84.4	88.1	81.5	54.8	82.2	101.1	102.3	80.9
	12月	87.1	77.5	83.8	81.2	87.6	75.4	48.2	76.0	99.2	100.3	78.2
	2023年	1月	93.4	91.0	91.2	94.2	85.1	88.7	56.9	89.6	97.8	98.0
2月		96.2	92.8	92.7	100.4	84.4	92.4	51.9	93.7	101.6	102.3	81.5
3月		88.6	81.9	90.9	93.1	86.6	78.5	41.9	79.4	96.8	97.2	80.7
4月		90.5	85.7	89.0	94.7	81.7	83.9	44.3	84.8	97.3	98.0	84.2
前月比(%)	2.1	4.6	△ 2.1	1.7	△ 5.7	6.9	5.7	6.8	0.5	0.8	4.3	

※2023年、2022年、2021年、2020年の数値は年間補正後若干変動する場合があります。

財 分 類 別 出 荷 指 数

(2015年=100)

年月(期)	鉱工業	最終 需要財	投資財			消費財	耐久 消費財	非耐久 消費財	生産財	鉱工 業用 生産財	その 他用 生産財	
			投資財	資本財	建設財							
ウエイト	10000.0	5032.1	2183.1	1161.8	1021.3	2849.0	84.6	2764.4	4967.9	4753.4	214.5	
原指数												
2018年	106.0	102.0	105.9	110.3	100.8	99.1	96.9	99.2	109.9	110.5	96.7	
2019年	103.1	102.8	108.7	118.7	97.4	98.2	99.0	98.2	103.5	104.1	90.7	
2020年	92.1	90.0	87.9	85.9	90.1	91.6	91.2	91.6	94.3	94.9	80.2	
2021年	92.1	85.9	83.4	86.4	79.9	87.9	71.2	88.4	98.3	99.0	82.5	
2022年	92.9	89.4	92.1	95.7	88.0	87.3	55.5	88.3	96.4	97.0	82.7	
2022年	I期	92.5	88.0	95.2	99.1	90.8	82.4	59.0	83.1	97.1	97.6	88.4
	II期	92.6	91.5	92.7	98.7	85.9	90.7	53.0	91.8	93.6	94.2	80.5
	III期	94.2	89.2	90.3	96.4	83.4	88.4	53.9	89.4	99.2	100.1	78.3
	IV期	92.1	88.7	90.0	88.4	91.8	87.7	56.0	88.7	95.6	96.1	83.4
2023年	I期	89.5	85.8	91.6	96.8	85.6	81.3	61.3	81.8	93.3	94.0	77.2
2022年	2月	89.7	86.8	92.8	97.6	87.4	82.1	54.5	83.0	92.6	93.2	80.7
	3月	100.6	97.8	109.7	108.8	110.6	88.8	66.6	89.4	103.5	103.8	96.9
	4月	93.6	93.3	88.1	101.9	72.5	97.3	56.5	98.5	93.9	94.5	81.0
	5月	85.8	84.8	87.2	93.2	80.3	83.0	49.8	84.0	86.9	87.3	78.1
	6月	98.3	96.5	102.9	101.1	105.0	91.7	52.6	92.9	100.1	100.9	82.4
	7月	98.6	92.4	92.7	101.5	82.8	92.2	52.9	93.4	104.8	105.7	84.2
	8月	90.8	87.2	84.5	89.8	78.5	89.2	51.6	90.4	94.4	95.5	71.4
	9月	93.2	88.1	93.8	98.0	89.0	83.7	57.1	84.5	98.4	99.2	79.2
	10月	92.1	89.1	89.5	88.3	90.7	88.9	58.4	89.8	95.1	95.6	84.1
	11月	92.3	86.0	90.8	89.6	92.2	82.3	56.9	83.1	98.6	99.2	86.3
	12月	92.0	91.0	89.7	87.2	92.4	92.0	52.8	93.2	93.0	93.6	79.9
	2023年	1月	81.6	79.5	85.3	93.6	75.8	75.0	63.0	75.4	83.8	84.5
2月		90.4	86.5	92.5	102.9	80.6	81.9	52.8	82.7	94.4	95.0	81.0
3月		96.5	91.3	97.0	94.0	100.4	86.9	68.2	87.4	101.8	102.6	84.3
4月		91.6	90.7	81.7	91.9	70.0	97.7	53.1	99.0	92.5	93.0	80.7
前年同月比(%)	△ 2.1	△ 2.8	△ 7.3	△ 9.8	△ 3.4	0.4	△ 6.0	0.5	△ 1.5	△ 1.6	△ 0.4	
季節調整済指数												
2022年	I期	94.0	88.9	91.7	95.7	87.8	86.5	55.3	87.5	99.2	99.7	88.5
	II期	94.4	93.4	96.4	102.5	89.3	90.8	55.2	91.8	95.1	95.7	83.2
	III期	93.9	90.0	92.7	100.3	85.0	88.0	54.5	89.1	98.5	99.3	82.0
	IV期	88.9	85.0	87.4	84.9	89.0	83.6	56.7	84.4	92.6	93.3	78.1
2023年	I期	90.9	86.9	88.7	94.0	83.0	85.3	57.6	86.2	95.1	95.9	77.0
2022年	2月	92.3	88.4	90.1	90.9	90.3	86.6	52.4	87.8	96.4	97.0	83.8
	3月	93.0	89.6	95.3	95.9	95.3	85.3	57.2	86.0	96.2	96.7	84.0
	4月	94.2	93.2	95.1	107.8	80.2	91.1	55.6	91.9	94.5	95.0	83.3
	5月	92.7	91.5	93.5	99.2	87.4	90.2	55.2	91.3	93.6	94.2	80.5
	6月	96.4	95.4	100.7	100.5	100.2	91.1	54.9	92.1	97.3	97.8	85.9
	7月	96.3	92.1	96.7	109.4	83.0	89.6	52.2	90.7	100.3	100.8	88.4
	8月	95.8	90.7	91.9	96.2	87.7	89.5	53.3	90.9	101.3	102.3	80.7
	9月	89.7	87.3	89.5	95.4	84.4	84.9	58.0	85.7	93.9	94.7	77.0
	10月	90.3	88.4	91.8	88.8	90.2	88.6	58.4	89.5	92.5	93.0	79.3
	11月	88.8	84.0	86.2	84.7	89.3	81.3	57.5	82.1	93.6	94.2	82.1
	12月	87.6	82.7	84.1	81.1	87.5	81.0	54.1	81.6	91.8	92.7	72.9
	2023年	1月	90.4	88.9	92.1	103.3	79.1	86.0	63.3	86.9	92.4	93.1
2月		93.0	88.1	89.8	95.8	83.3	86.4	50.8	87.5	98.3	98.9	84.1
3月		89.3	83.7	84.3	82.9	86.5	83.5	58.6	84.1	94.6	95.6	73.1
4月		92.2	90.6	88.2	97.2	77.4	91.4	52.2	92.4	93.1	93.5	83.0
前月比(%)	3.2	8.2	4.6	17.2	△ 10.5	9.5	△ 10.9	9.9	△ 1.6	△ 2.2	13.5	

※2023年、2022年、2021年、2020年の数値は年間補正後若干変動する場合があります。

## 財 分 類 別 在 庫 指 数

(2015年=100)

年月(期)	鉱工業	最終 需要財	投資財	資本財	建設財	消費財	耐久 消費財	非耐久 消費財	生産財	鉱工 業用 生産財	その 他用 生産財	
ウエイト	10000.0	3373.3	853.1	532.4	320.7	2520.2	-	2520.2	6626.7	6137.0	489.7	
原指数												
2018年	90.3	101.1	104.7	101.6	109.9	99.9	-	99.9	84.8	84.6	87.9	
2019年	102.3	93.1	116.9	120.8	110.4	85.1	-	85.1	107.0	107.0	106.9	
2020年	112.1	110.4	106.0	98.7	118.2	111.9	-	111.9	113.0	111.5	131.3	
2021年	98.9	109.1	114.5	119.0	107.1	107.2	-	107.2	93.7	91.8	117.9	
2022年	89.5	80.0	90.5	80.8	106.4	76.5	-	76.5	94.4	92.6	116.6	
2022年	I期	89.1	95.3	95.4	87.3	108.7	95.2	-	95.2	86.0	84.7	101.6
	II期	89.4	89.7	83.8	74.4	99.5	91.7	-	91.7	89.3	85.5	136.2
	III期	91.9	75.5	100.1	96.7	105.5	67.2	-	67.2	100.2	98.4	123.2
	IV期	87.7	59.6	82.6	64.9	112.0	51.8	-	51.8	102.1	101.8	105.2
2023年	I期	75.2	64.1	98.3	88.8	114.1	52.6	-	52.6	80.9	80.0	92.0
2022年	2月	90.3	89.9	73.5	51.0	110.8	95.4	-	95.4	90.5	90.7	87.5
	3月	94.7	105.0	109.8	112.5	105.3	103.4	-	103.4	89.4	86.6	125.2
	4月	88.2	86.9	61.0	38.7	98.0	95.7	-	95.7	88.8	83.3	158.2
	5月	90.9	91.4	91.3	84.8	102.1	91.4	-	91.4	90.7	87.7	128.3
	6月	89.2	90.9	99.2	99.7	98.5	88.1	-	88.1	88.3	85.6	122.1
	7月	91.2	81.1	91.5	86.4	100.0	77.6	-	77.6	96.3	93.4	131.9
	8月	93.9	75.0	100.2	96.3	106.5	66.4	-	66.4	103.5	101.2	131.8
	9月	90.6	70.4	108.5	107.5	110.1	57.6	-	57.6	100.9	100.5	105.8
	10月	90.4	62.0	102.4	97.4	110.6	48.4	-	48.4	104.9	104.4	110.8
	11月	89.4	62.8	82.3	66.2	109.0	56.2	-	56.2	103.0	102.9	103.8
	12月	83.4	53.9	63.1	31.0	116.3	50.8	-	50.8	98.4	98.2	101.0
2023年	1月	74.1	53.6	65.1	32.8	118.7	49.7	-	49.7	84.5	83.6	95.8
	2月	72.9	61.4	86.9	69.8	115.3	52.7	-	52.7	78.8	78.4	84.2
	3月	78.7	77.4	142.9	163.7	108.3	55.3	-	55.3	79.3	78.0	96.1
	4月	81.8	72.3	134.3	151.3	105.9	51.3	-	51.3	86.6	85.1	106.0
前年同月比(%)	△ 7.3	△ 16.8	120.2	291.0	8.1	△ 46.4	-	△ 46.4	△ 2.5	2.2	△ 33.0	
季節調整済指数												
2022年	I期	91.8	98.3	94.3	85.8	108.0	100.0	-	100.0	89.4	86.9	117.0
	II期	87.4	87.3	87.6	79.1	101.9	87.0	-	87.0	87.7	84.0	135.4
	III期	90.9	73.6	96.6	94.1	102.5	65.5	-	65.5	99.9	98.6	113.3
	IV期	88.1	61.0	83.6	64.9	113.2	53.6	-	53.6	100.2	100.8	100.9
2023年	I期	77.5	66.3	99.1	91.6	113.3	55.3	-	55.3	84.2	82.1	106.4
2022年	2月	94.9	95.9	76.7	55.7	107.4	100.2	-	100.2	94.9	94.5	101.9
	3月	94.8	108.3	113.9	117.0	108.0	105.9	-	105.9	90.4	86.9	138.9
	4月	86.1	86.4	63.2	38.5	102.5	95.2	-	95.2	86.1	81.5	142.5
	5月	90.3	87.7	96.7	90.3	104.7	86.7	-	86.7	90.3	86.4	140.7
	6月	85.9	87.8	102.9	108.5	98.5	79.0	-	79.0	86.8	84.1	123.0
	7月	88.7	75.5	80.1	72.2	96.5	73.0	-	73.0	93.1	90.6	121.8
	8月	94.2	74.4	97.7	95.6	102.6	66.0	-	66.0	105.1	104.1	118.4
	9月	89.7	70.9	112.0	114.5	108.5	57.5	-	57.5	101.5	101.1	99.6
	10月	89.8	63.9	100.6	94.0	112.3	50.9	-	50.9	101.3	102.1	100.3
	11月	90.0	64.4	82.8	66.5	111.3	57.3	-	57.3	101.2	102.3	97.3
	12月	84.5	54.8	67.3	34.1	116.0	52.6	-	52.6	98.2	98.1	105.2
2023年	1月	77.1	53.6	58.5	28.2	117.1	53.7	-	53.7	89.7	86.4	114.5
	2月	76.6	65.5	90.6	76.2	111.8	55.4	-	55.4	82.7	81.7	98.1
	3月	78.8	79.9	148.3	170.3	111.0	56.7	-	56.7	80.2	78.3	106.6
	4月	79.9	71.9	139.2	150.5	110.8	51.0	-	51.0	83.9	83.3	95.5
前月比(%)	1.4	△ 10.0	△ 6.1	△ 11.6	△ 0.2	△ 10.1	-	△ 10.1	4.6	6.4	△ 10.4	

※2023年、2022年、2021年、2020年の数値は年間補正後若干変動する場合がある。