

# 佐賀県議会議員選挙公報 (三養基郡選挙区)

佐賀県選挙管理委員会

「誠心誠意」の信条で！ 皆様の声を県政に届けます！

「幸せ実感」のまちづくりを皆さんと築いていきます！



佐賀県議会議員候補 自由民主党公認  
宮原真一

佐賀県議会議員候補 自由民主党公認

## 宮原真一の「お約束」

迅速・軽快  
豊富な経験

- 積み上げた経験と迅速な行動で応えます！
- きめ細かな住民サービスの提案に努めます！

1 安心な暮らし

治安の向上で誰もが幸せを実感できるまち

2 共生社会の推進

いじめや嫌がらせのない共生社会の実現を目指した文化教育等の推進

3 医療と福祉の充実

高齢者・障害者に優しい心ある医療福祉の実現

4 交通網の整備

通勤・通学・レジャーの環境向上のための各種交通網の整備

5 デジタル社会の推進

暮らしやすさを追求したハイテクオリティデジタル社会の推進

6 防災の強化

土砂災害・水害等を防ぐため急傾斜地の改良・河川分岐・既存治水対策設備を活用し災害のない強靱な地域づくり

7 地場産業の活性化

農林水産商工業での地産地消を徹底し、地場産業の活性化による佐賀ブランドの技術育成

### 県政での活動実績

(一般質問中心)

- 県東部地域の道路整備と交通安全対策
- 道徳教育、特に「いのち」を守るための教育の充実
- 企業誘致と産業基盤の整備
- 農業の振興と農村ビジネスの創出
- 地域の安全性向上への取り組み
- その他医療・福祉関係など多数

### 経歴

- 北茂安中学校卒業
- 三養基高等学校卒業
- 福井工業大学工学部卒業
- 佐賀県議会副議長
- 職歴・役職 ●全国JA青年部理事 ●自由民主党佐賀県幹事長



### ボランティアで学びました！

平成30年7月の西日本豪雨災害、そして広島県似島での災害復興にボランティアとして参加。微力ながら汗を流して被災者のみなさんを手助けできたことは、勉強になりました。そして本当の意味での「寄り添った対応」とは何かを考えさせられました。

### 命を守るコト、やります、やっています！

今もどこかで捨て猫や捨て犬が、日々殺処分されています。この悲しい現実に向かい向かうと、石丸は自ら私財を投じて「捨て猫育てハウス」を設置、運営中。命を大切にすることは、教育でも政治でも大事なことです。石丸もとあきのライフワークです。



自分が変われば もっと元気に！  
地域が変わる!! もっと笑顔に！



石丸もとあき  
佐賀県議会議員候補

### 1 子育て教育の充実を

子育ては誰にとっても、佐賀にとっても未来をひらくための力ギ。生み、育てやすい環境づくりにがんばります！

### 2 佐賀の農業を守る

農業は今、どこも危機的状況。農家戸別所得補償の復活などで、佐賀の農業を堅守します！

### 3 弱者に寄り添う政治に

社会的弱者の方に手厚い社会は、誰だって住みよい社会。当前の手厚い支援を進めます！

### 4 少子高齢化、人口減少に歯止めを

増える空き家、減少する定住者、歯止めが必要な課題がたくさん。政治政策での解決にがんばります！

### 5 犬猫の保護活動推進と啓発を

生活に癒やしをくれるペットたち。殺処分を減らして、命を大切にすることは私達の命を守ることに必要になります！

### 6 しつかりとした水害対策を

近年県内で多発する洪水災害では、被害がたくさん。実効性のある対策を考えます！

### 7 高齢者福祉の充実を

お年寄りの幸せは、未来の自分たちの幸せ。ちゃんとした福祉の充実、さらにはがんばります！

### 8 女性が活躍できる佐賀に

女性が輝くこと、活躍することは社会全体が輝くこと。それが当たり前になります！

# 熱血男!佐賀への愛が止まらない!



8つの「熱い行動」古賀かずひろは、熱く働きます。



古賀かずひろ  
自由民主党 佐賀県議員候補

### 1 交通安全

交通安全施設の充実。モラルやマナーアップ向上を推進します！

### 2 防災対策

ダムやため池、河川・クレークなど流域全体の治水整備を推進

### 3 農林業

中山間地域や低平地域での農業を支援。林道などの森林環境整備の推進。

### 4 商工観光業

地域経済を支えて頂いている事業者を支援します。小規模店舗事業者による事業継承、人材確保、技能技術の継承。

### 5 地域のほこり

歴史文化財などの保護保存、地域の伝統文化芸能など地域の誇りになる活動を支援し、整備保護などを進めます。

### 6 子育て応援

保育園・幼稚園・学校への訪問や子育て世代の声を聴き、提案活動を行います。

### 7 高齢者応援

様々な行事などに参加して声を聴き提案します。高齢者の健康増進事業や軽スポーツ、文化サークル活動を支援します。

### 8 ポストコロナ

コロナ禍で出来なかったスポーツや文化活動などの施設や団体に支援します。

プロフィール ●60歳/昭和37年8月15日生まれ(母85歳 妻58歳 長男32歳 三男19歳 次女18歳 子育て歴32年 まだまだ現在進行形です) ●基山町立基山中学校 卒業 ●佐賀県立鳥栖高校 卒業 ●佐賀大学経済学部卒業 ●職歴:㈱コクヨロジテム(S.63~H.30) ■現在:現在1期目 自由民主党会派所属

令和5年4月9日執行

# 佐賀県議会議員選挙公報 (三養基郡選挙区)

佐賀県選挙管理委員会

## 投票日は

# 4月9日 (日曜日)



あなたの一票大切に!

## 投票時間は

# 午前7時から 午後8時まで

※唐津市、多久市、武雄市、鹿島市、嬉野市、吉野ヶ里町、みやき町、有田町、大町町、江北町、白石町、太良町では、全投票所で投票時間が午後6時までとなっています。

※神埼市の一部の投票所で投票時間が変更されていますので、市からのお知らせをご確認ください。

※立候補者の数が選挙すべき者の数を超えない場合は、無投票になります。

## 新型コロナウイルス感染防止対策は

- 投票所・期日前投票所では、定期的な換気や投票記載台の消毒、アルコール消毒液の設置、使い捨て鉛筆又は消毒済筆記用具などの感染防止対策を講じています。
- 投票所では手指消毒、咳エチケット、周りの方との距離の確保などへのご協力をお願いいたします。
- 来場前・帰宅後は手洗い・うがいをしましょう。
- 鉛筆やシャープペンシルなどを持参して投票の記載に使用することができます。
- 投票所の混雑時には、入場をお待ちいただく場合があります。混雑時を避けた来場をご検討ください。
- 過去の選挙での投票所・期日前投票所の混雑状況は、佐賀県選挙管理委員会HPをご覧ください。

佐賀県選挙管理委員会

検索

※新型コロナウイルス感染症による宿泊・自宅療養者は、特例郵便等投票ができます。  
濃厚接触者は、特例郵便等投票の対象外であり、感染防止対策をとった上で投票所で投票できます。

- 投票用紙には、候補者の氏名のみを記入し、それ以外の字や記号は書かないでください。(投票自体が無効になる場合があります。)
- 候補者の氏名は、投票記載場所に掲示してある候補者一覧表をよく確認して記入しましょう。

## 期日前投票ができます

期日前投票は、選挙人名簿登録地の市町で投票日前日までに投票を行う制度で、手続きも簡単です。

### 期日前投票の積極的なご利用をお願いします。

#### ■期日前投票ができる期間

4月1日(土)～4月8日(土)までの毎日

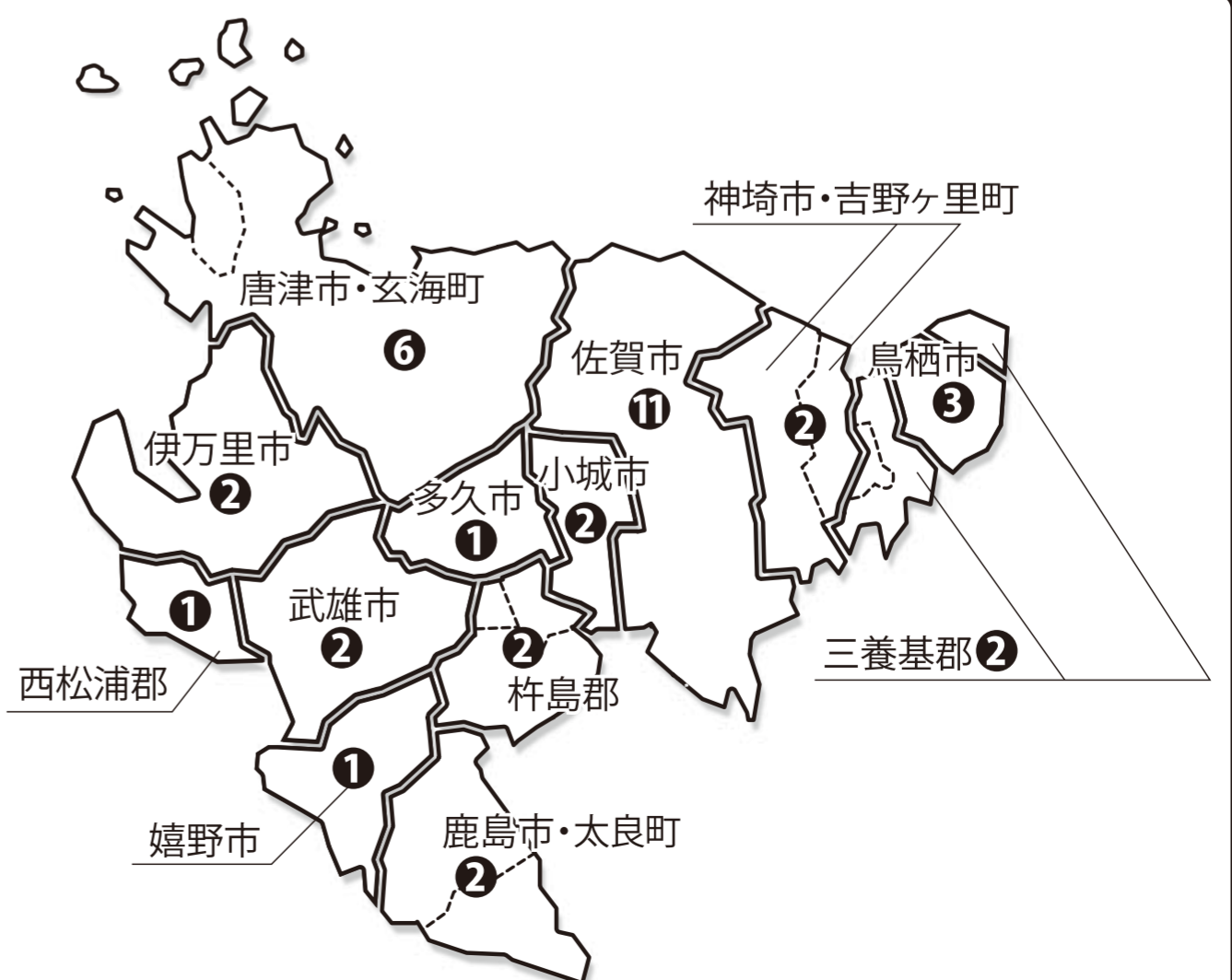
※8:30～20:00まで(土曜日・日曜日もできます。)

※一部の期日前投票所を除く。(市町からのお知らせをご確認ください。)

## 県議会議員の選挙区・定数

今回の県議会議員選挙の選挙区・定数は次のとおりです。

選挙区名	定数	選挙区の区域
佐賀市	11	佐賀市
唐津市・玄海町	6	唐津市・玄海町
鳥栖市	3	鳥栖市
多久市	1	多久市
伊万里市	2	伊万里市
武雄市	2	武雄市
鹿島市・太良町	2	鹿島市・太良町
小城市	2	小城市
嬉野市	1	嬉野市
神埼市・吉野ヶ里町	2	神埼市・吉野ヶ里町
三養基郡	2	基山町・上峰町・みやき町
西松浦郡	1	有田町
杵島郡	2	大町町・江北町・白石町
県計(13選挙区)	37	



# 佐賀県議会議員選挙公報 (三養基郡選挙区)

佐賀県選挙管理委員会

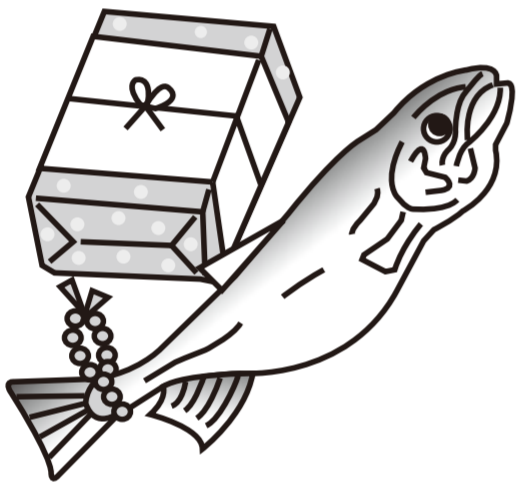
## 政治家の寄附は禁止。有権者が求めることも禁止。

政治家が選挙区内の人に、  
お钱や物を贈ることは、法律で禁止されています。  
違反すると、処罰されます。  
また、有権者が寄附を求めることも禁止されています。

寄附禁止のルールを守って、  
明るい選挙を実現しましょう。



政治家の寄附禁止



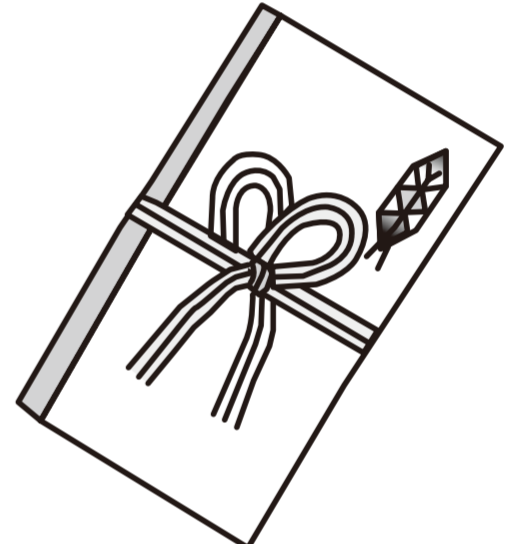
お歳暮やお年賀



入学祝・卒業祝



病気見舞い



秘書等が代理で出席する  
場合の結婚祝



秘書等が代理で出席する  
場合の葬式の香典



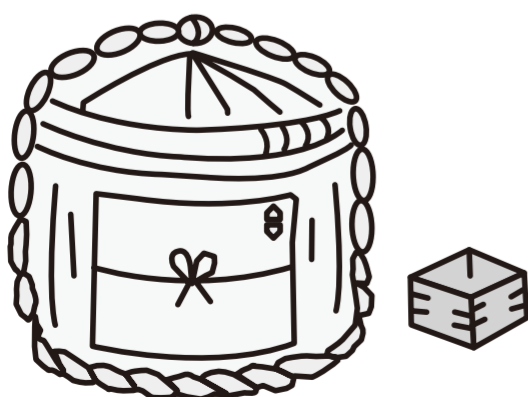
葬式の花輪・供花



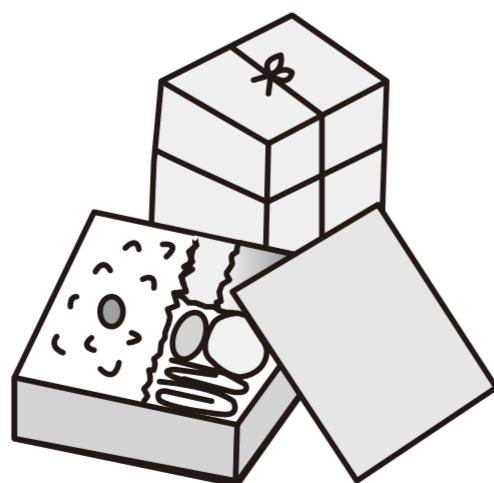
落成式・開店祝の花輪



町内会の集会や旅行などの  
催物への寸志や飲食物の差入



お祭りへの寄附や差入



地域の運動会やスポーツ大会  
への飲食物の差入

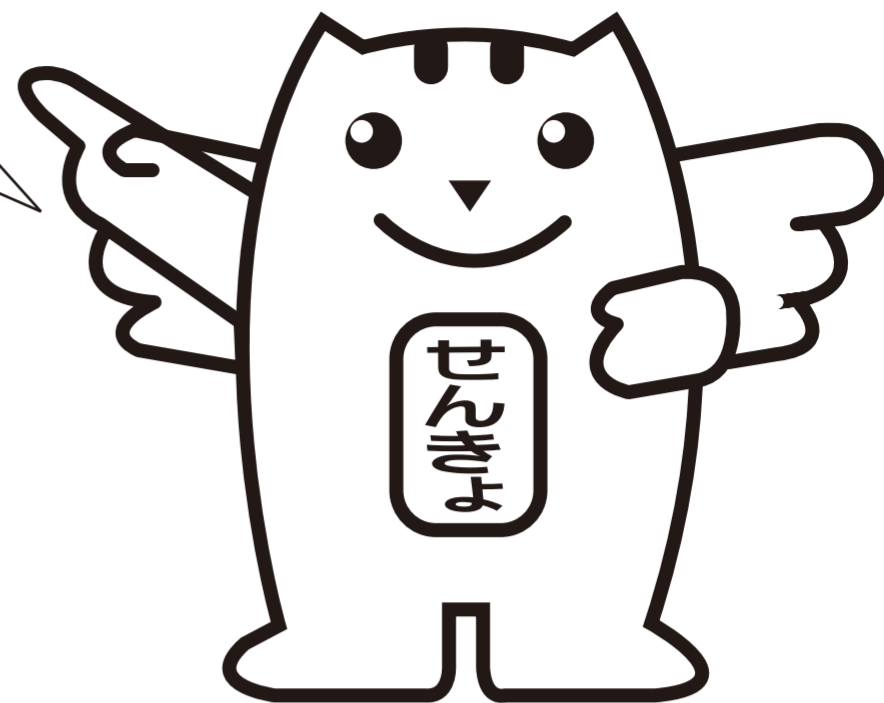
**贈らない！  
求めない！  
受け取らない！**

# 佐賀県議会議員選挙公報 (三養基郡選挙区)

佐賀県選挙管理委員会

投票用紙には、候補者の氏名を  
正しく、はっきり書きましょう

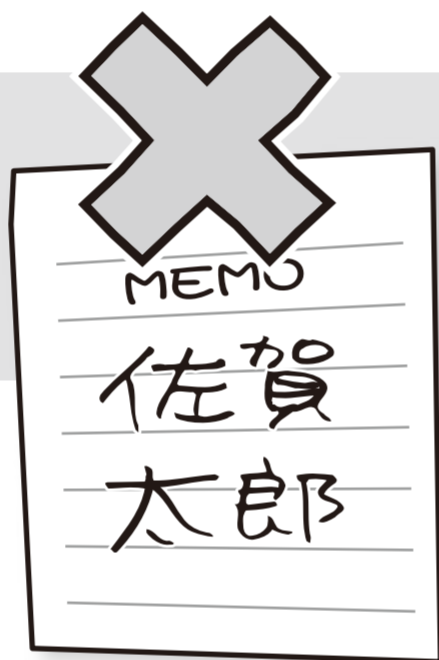
せつかくの投票が無効になる場合があります。



## 投票が無効になる例

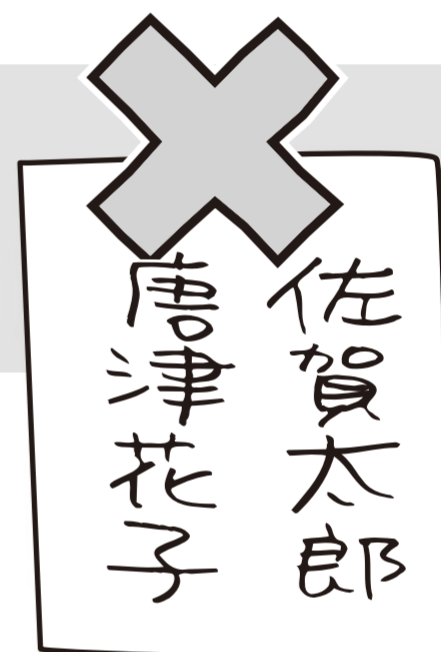
①

所定の投票用紙を使用していないもの。



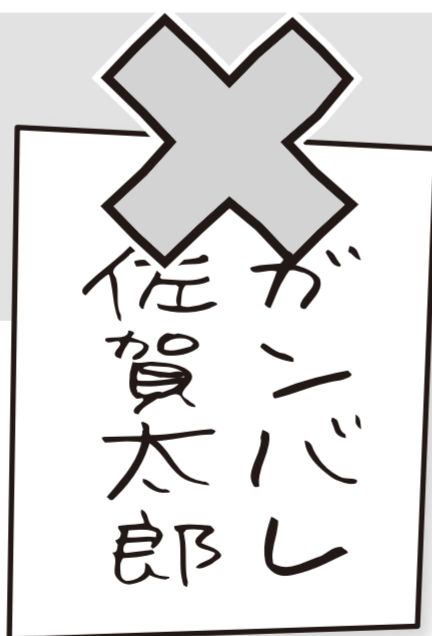
②

2人以上の候補者の氏名を書いたもの。



③

候補者の氏名のほか、それ以外のことを書いたもの。



④

自分で書いていないもの。



⑤

立候補していない者の氏名を書いたもの。

⑥

誰の氏名を書いたのか確認できないもの。

⑦

単にいたずら書きしたもの。

⑧

白紙投票(何も書いていないもの。)