

# 毎月勤労統計調査地方調査結果月報

佐賀県の賃金・労働時間・雇用の動き

平成26年 7月分

## <<目次>>

### 結果の概要

[利用上の注意](#) [主要指標](#)

[平成26年 7月分調査結果概要](#)

### 平成26年 7月結果

[賃金推移](#)

[労働時間推移](#)

[雇用推移](#)

### 就業形態別

[就業形態別賃金](#)

[就業形態別労働時間](#)

[労働者数及び労働異動率・事業所規模別賃金, 労働時間及び雇用](#)

### 指数表

- 第1表 現金給与総額指数(名目)
- 第2表 現金給与総額指数(実質)
- 第3表 きまって支給する給与指数(名目)
- 第4表 所定内給与指数(名目)
- 第5表 総実労働時間指数
- 第6表 所定内労働時間指数
- 第7表 所定外労働時間指数
- 第8表 常用雇用指数

### 結果原表

- 第9表 産業, 性別常用労働者の1人平均月間現金給与額  
( [5人以上規模](#) [30人以上規模](#) )
- 第10表 産業, 性別常用労働者の1人平均月間出勤日数及び実労働時間数  
( [5人以上規模](#) [30人以上規模](#) )
- 第11表 産業, 性別常用労働者数及びパートタイム労働者比率  
( [5人以上規模](#) [30人以上規模](#) )

### 毎月勤労統計調査全国調査結果 ( [全国調査結果](#) [佐賀県と全国の比較](#) )

- 第12表 常用労働者の給与, 労働時間及び雇用
- 第13表 就業形態別給与, 労働時間及び雇用
- 第14表 就業形態別給与, 労働時間及び雇用の全国との比較

### 参 考

[佐賀県の主要実数表](#)

[毎月勤労統計調査地方調査の説明](#)

## 利用上の注意

### 1 調査対象事業所の抽出替え及びギャップ修正について

(1) 事業所規模30人以上の事業所は、おおむね3年ごとに、調査対象事業所の抽出替え(事業所の入れ替え)を行っている。今回平成24年1月分調査の際、平成21年経済センサス基礎調査の結果に基づき、抽出替えを実施した。

この抽出替えにより生じる新旧調査結果の乖離(ギャップ)を指数から排除し、正確な時系列比較を行うため、賃金指数及び労働時間指数を指数作成開始時(平成21年2月)に遡って改訂した。

増減率についても、同様に遡って、改訂後の指数から計算したものに改訂した。また、雇用指数は、平成19年2月分まで遡って改訂し、増減率についても同様に遡って、改訂後の指数から計算したものに改訂した(ギャップ修正)。

ただし、実数についてはギャップ修正を行っていないので、時系列比較は原則として指数により行うこと。

(2) 事業所規模5～29人の事業所については、半年ごと(1月・7月)に調査対象事業所を3分の1ずつ抽出替えをしているが、これに伴う調整は行っていないので、事業所規模5人以上の事業所に関する数値を利用する際は、そのことに留意すること。

### 2 指数の基準時更新について

平成24年1月分から、平成22年を基準年とした指数(平成22年平均=100)としている。

また、実質賃金指数は、消費者物価指数の基準時更新(平成22年平均=100)に伴い、過去にさかのぼって、改訂している。

なお、実質賃金指数は、名目賃金指数を消費者物価指数(佐賀市の帰属家賃を除く総合指数)で除したものである。

### 3 日本標準産業分類の改訂について

平成22年1月分から、平成19年11月分改訂の日本標準産業分類に基づき、集計・公表を行っている。

### 4 その他

(1) 産業名については以下のとおり

- ・「鉱業, 採石業等」=「鉱業, 採石業, 砂利採取業」
- ・「電気・ガス業」=「電気・ガス・熱供給・水道業」
- ・「不動産, 物品賃貸等」=「不動産業, 物品賃貸業」
- ・「学術研究等」=「学術研究, 専門・技術サービス業」
- ・「飲食サービス業等」=「宿泊業, 飲食サービス業」
- ・「生活関連サービス等」=「生活関連サービス業, 娯楽業」
- ・「その他のサービス業」=「サービス業(他に分類されないもの)」

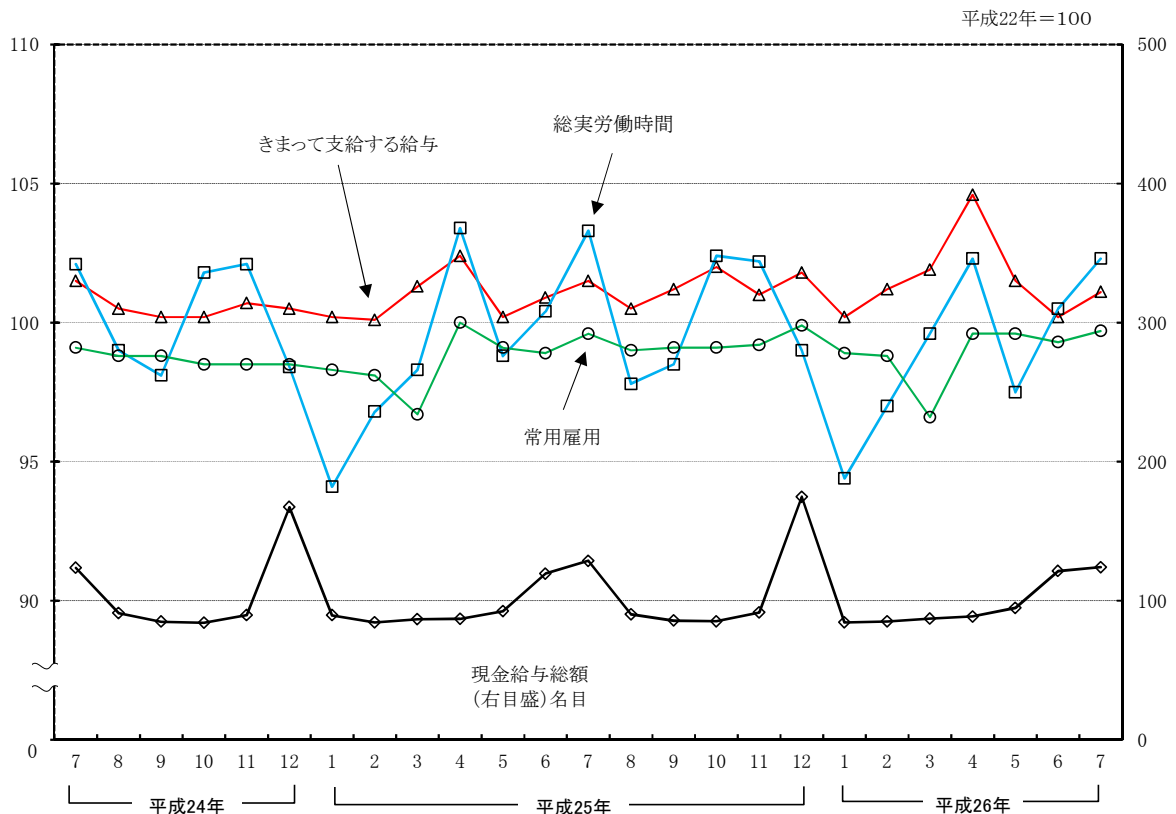
(2) 「-」は該当がないもの、「X」は調査事業所が少数であるため公表しないものである

佐賀県 毎月勤労統計調査主要指標（事業所規模30人以上）

	現金給与総額 (名目)		現金給与総額 (実質)		きまって支給 する給与		総実労働時間		所定外労働時間				常用雇用	
	指数	対前年 同月比	指数	対前年 同月比	指数	対前年 同月比	指数	対前年 同月比	指数	対前年 同月比	うち製造業		指数	対前年 同月比
		%		%		%		%		%		%		%
平成 22年	100.0	-	100.0	-	100.0	-	100.0	-	100.0	-	100.0	-	100.0	-
23年	100.4	0.5	100.9	0.9	100.8	0.8	100.0	0.0	105.9	5.9	105.5	5.5	98.3	-1.7
24年	100.2	-0.2	100.7	-0.2	100.9	0.1	100.2	0.2	101.8	-3.9	104.3	-1.1	99.3	1.0
25年	101.3	1.1	101.5	0.8	101.1	0.2	99.6	-0.6	107.3	5.4	116.4	11.6	98.9	-0.4
25年 7月	128.8	4.1	129.3	3.7	101.5	0.0	103.3	1.2	104.6	-4.3	112.6	2.5	99.6	0.5
8月	90.2	-1.0	90.0	-1.7	100.5	0.0	97.8	-1.2	104.6	7.6	115.2	8.7	99.0	0.2
9月	85.7	0.8	85.2	-0.4	101.2	1.0	98.5	0.4	114.8	20.3	127.8	27.8	99.1	0.3
10月	85.3	1.3	84.8	0.1	102.0	1.8	102.4	0.6	115.7	22.6	133.1	53.3	99.1	0.6
11月	91.6	2.1	91.1	0.8	101.0	0.3	102.2	0.1	118.5	19.6	127.8	33.1	99.2	0.7
12月	174.7	4.4	173.1	2.2	101.8	1.3	99.0	0.6	122.2	16.8	134.4	28.5	99.9	1.4
26年 1月	84.4	-5.8	84.0	-7.1	100.2	0.0	94.4	0.3	113.9	8.9	125.2	21.2	98.9	0.6
2月	85.2	0.9	85.1	-0.5	101.2	1.1	97.0	0.2	115.7	21.3	131.1	19.3	98.8	0.7
3月	87.2	0.6	86.9	-0.9	101.9	0.6	99.6	1.3	124.1	17.5	133.1	12.3	96.6	-0.1
4月	88.7	2.0	86.5	-1.4	104.6	2.1	102.3	-1.1	112.0	7.1	120.5	7.0	99.6	-0.4
5月	94.8	2.6	91.9	-1.1	101.5	1.3	97.5	-1.3	102.8	0.9	107.3	11.0	99.6	0.5
6月	121.4	1.5	117.9	-1.8	100.2	-0.7	100.5	0.1	93.5	-2.0	104.6	0.0	99.3	0.4
7月	124.2	-3.6	120.1	-7.1	101.1	-0.4	102.3	-1.0	102.8	-1.7	112.6	0.0	99.7	0.1

注：指数は平成22年＝100である。

事業所規模30人以上 佐賀県 賃金、労働時間及び雇用指数の推移



## 平成26年7月分 結果の概要

### 1 事業所規模 5人以上（30人以上を含む）の結果

#### （1）賃金

常用労働者（パートを含む常勤者、臨時又は日雇労働者では前2カ月の各月にそれぞれ18日以上雇われた者、以下同じ。）の一人平均現金給与総額は 327,098円で、前年同月比 4.2%減であった。

このうち、きまって支給する給与（基本給に残業手当、通勤手当等就業規則で決まった給与を加えたもの、ただし賞与を除く）は 228,611円で、前年同月比 0.4%増であった。特別に支払われた給与（賞与、ベースアップの追給など支払及び支払額が決まっていない給与）は 98,487円であった。

#### （2）労働時間

常用労働者一人平均の総実労働時間は 159.3時間で、前年同月比 0.8%減であった。

このうち、所定外労働時間は9.6時間で、前年同月比 7.7%減であった。

なお、製造業の所定外労働時間は15.7時間で、前年同月比 1.3%増であった。

#### （3）雇用

5人以上事業所の常用労働者数は 252,910人で、前年同月比 0.8%減であった。

### 2 事業所規模30人以上の結果

#### （1）賃金

常用労働者一人平均の現金給与総額は 357,078円で、前年同月比 3.6%減であった。

このうち、きまって支給する給与は242,487円で、前年同月比 0.4%減であった。

また、特別に支払われた給与は 114,591円であった。

#### （2）労働時間

常用労働者一人平均の総実労働時間は 161.9時間で、前年同月比 1.0%減であった。

このうち、所定外労働時間は 11.1時間で、前年同月比 1.7%減であった。

なお、製造業の所定外労働時間は 17.0時間で、前年同値であった。

#### （3）雇用

30人以上事業所の常用労働者数は 140,343人で、前年同月比 0.1%増であった。

表－1 常用労働者1人平均月間現金給与額

(事業所規模5人以上)

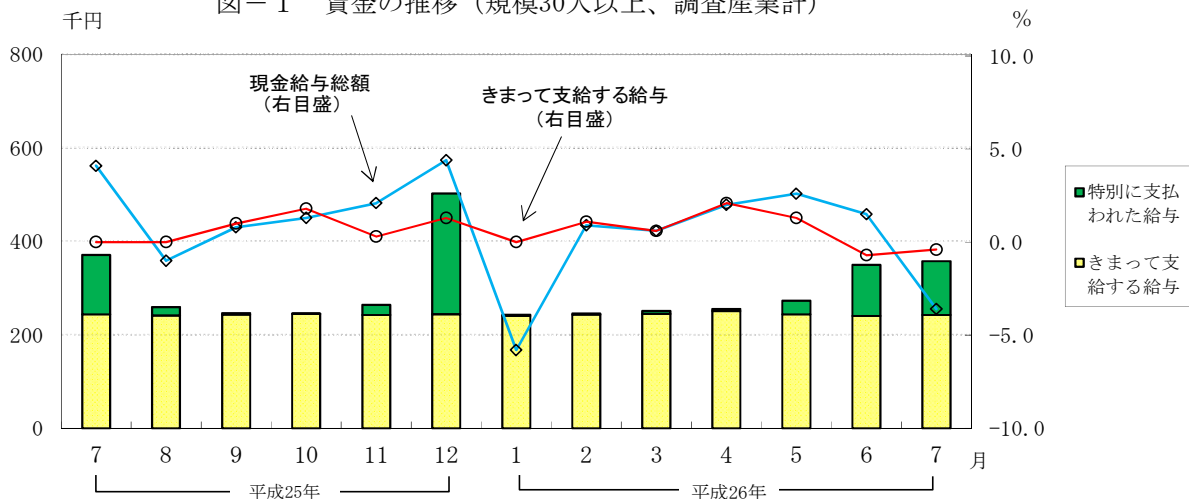
※事業所規模30人以上を含む

	現金給与総額		きまって支給する給与		所定内給与		特別に支払われた給与	
	前年同月比		前年同月比		前年同月比		前年同月差	
	円	%	円	%	円	%	円	円
調査産業計	327,098	-4.2	228,611	0.4	213,401	0.6	98,487	-15,134
鉱業，採石業等	X	X	X	X	X	X	X	X
建設業	298,454	-8.2	264,181	-8.5	250,731	-8.0	34,273	-1,756
製造業	369,567	-2.7	228,066	-3.1	202,119	-3.9	141,501	-2,754
電気・ガス業	437,043	3.8	437,043	3.9	350,547	3.2	0	0
情報通信業	353,058	-9.8	262,180	-4.3	238,857	-5.9	90,878	-26,666
運輸業，郵便業	248,508	-18.0	208,744	-6.9	176,410	-4.5	39,764	-39,339
卸売業，小売業	314,231	3.1	205,318	7.5	195,215	6.9	108,913	-4,751
金融業，保険業	364,207	-15.5	326,951	10.8	299,350	8.0	37,256	-99,015
不動産，物品賃貸等	X	X	X	X	X	X	X	X
学術研究等	398,836	25.4	358,504	17.7	337,583	22.6	40,332	26,792
飲食サービス業等	129,528	10.0	115,585	8.0	110,760	6.9	13,943	3,244
生活関連サービス等	235,034	9.4	202,955	9.7	191,416	9.0	32,079	2,354
教育，学習支援業	399,826	-3.6	317,242	2.1	315,459	1.9	82,584	-21,622
医療，福祉	331,141	-10.2	215,439	-3.7	208,346	-2.6	115,702	-29,938
複合サービス事業	656,486	-6.4	272,333	-2.0	266,600	-1.3	384,153	-39,485
その他のサービス業	259,455	4.1	199,854	6.3	187,333	5.6	59,601	-1,633

(事業所規模30人以上)

	現金給与総額		きまって支給する給与		所定内給与		特別に支払われた給与	
	前年同月比		前年同月比		前年同月比		前年同月差	
	円	%	円	%	円	%	円	円
調査産業計	357,078	-3.6	242,487	-0.4	223,139	-0.6	114,591	-12,625
鉱業，採石業等	-	-	-	-	-	-	-	-
建設業	294,165	-4.8	294,165	3.0	281,690	4.3	0	-23,422
製造業	405,067	3.0	242,249	-1.6	212,464	-1.5	162,818	15,910
電気・ガス業	437,043	3.8	437,043	3.9	350,547	3.2	0	0
情報通信業	494,260	-0.1	311,453	-0.2	285,780	1.2	182,807	30
運輸業，郵便業	207,969	-23.0	198,397	-10.9	153,871	-17.0	9,572	-38,002
卸売業，小売業	280,232	6.7	185,242	1.9	175,925	0.4	94,990	14,064
金融業，保険業	384,577	-4.6	377,029	-0.6	353,221	3.6	7,548	-16,262
不動産，物品賃貸等	X	X	X	X	X	X	X	X
学術研究等	359,468	3.8	348,099	3.6	318,701	1.60	11,369	1,276
飲食サービス業等	157,255	4.5	123,231	-0.2	119,153	2.4	34,024	7,038
生活関連サービス等	273,351	-3.4	229,665	4.9	209,888	1.4	43,686	-20,390
教育，学習支援業	398,557	5.1	359,811	4.1	358,524	4.1	38,746	5,197
医療，福祉	381,379	-15.6	241,843	-2.9	232,372	-2.6	139,536	-63,034
複合サービス事業	X	X	X	X	X	X	X	X
その他のサービス業	241,316	4.9	171,563	2.9	156,440	1.5	69,753	6,556

図－1 賃金の推移（規模30人以上、調査産業計）



注：折線グラフは前年同月比、棒グラフは支給額。

表-2 常用労働者1人平均月間出勤日数及び労働時間数

(事業所規模5人以上)

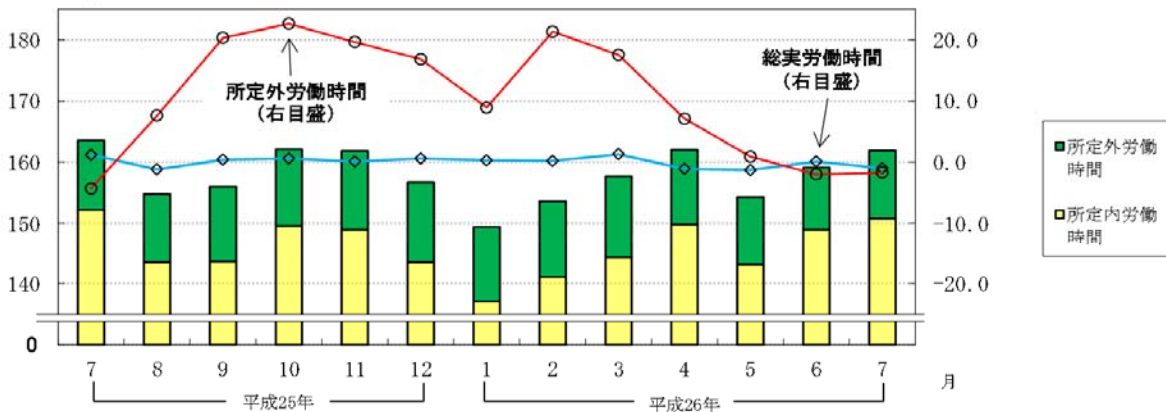
※事業所規模30人以上を含む

	出勤日数		総実労働時間		所定内労働時間		所定外労働時間	
	日	前年同月差	時間	前年同月比	時間	前年同月比	時間	前年同月比
調査産業計	20.4	-0.3	159.3	-0.8	149.7	-0.3	9.6	-7.7
鉱業,採石業等	X	X	X	X	X	X	X	X
建設業	22.1	0.6	175.0	-0.4	166.1	1.1	8.9	-21.2
製造業	20.8	-0.2	174.1	-0.3	158.4	-0.4	15.7	1.3
電気・ガス業	20.9	0.5	176.5	3.7	154.3	1.9	22.2	18.0
情報通信業	21.7	0.6	173.8	1.2	158.9	0.1	14.9	15.6
運輸業,郵便業	21.7	0.1	182.7	-4.6	156.2	0.0	26.5	-25.4
卸売業,小売業	20.3	-0.7	150.2	-1.8	143.0	-2.3	7.2	10.8
金融業,保険業	20.3	-0.4	168.4	-0.5	154.3	-1.7	14.1	14.6
不動産,物品賃貸等	X	X	X	X	X	X	X	X
学術研究等	20.5	0.0	166.6	-1.3	156.5	4.5	10.1	-46.5
飲食サービス業等	18.6	-0.2	120.7	-1.4	114.4	-1.9	6.3	8.6
生活関連サービス等	20.3	0.1	154.9	4.8	147.1	2.7	7.8	65.9
教育,学習支援業	19.8	-0.5	150.4	-2.3	146.7	-0.6	3.7	-42.2
医療,福祉	19.4	-0.6	147.1	0.2	144.9	0.8	2.2	-29.0
複合サービス事業	21.1	0.0	167.1	-1.4	163.5	-0.8	3.6	-25.0
その他のサービス業	20.2	-0.2	159.3	0.2	152.0	0.8	7.3	-12.0

(事業所規模30人以上)

	出勤日数		総実労働時間		所定内労働時間		所定外労働時間	
	日	前年同月差	時間	前年同月比	時間	前年同月比	時間	前年同月比
調査産業計	20.3	-0.2	161.9	-1.0	150.8	-1.0	11.1	-1.7
鉱業,採石業等	-	-	-	-	-	-	-	-
建設業	21.2	0.5	165.5	-0.6	158.8	0.0	6.7	-14.2
製造業	20.9	0.2	179.2	1.1	162.2	1.3	17.0	0.0
電気・ガス業	20.9	0.5	176.5	3.7	154.3	1.9	22.2	18.0
情報通信業	21.5	0.3	177.7	0.3	162.9	1.4	14.8	-9.7
運輸業,郵便業	21.9	0.2	192.3	-4.6	154.8	-4.5	37.5	-5.3
卸売業,小売業	19.7	-0.6	143.8	-1.8	137.6	-2.9	6.2	34.7
金融業,保険業	21.1	0.1	170.6	-0.5	156.9	7.8	13.7	-47.1
不動産,物品賃貸等	X	X	X	X	X	X	X	X
学術研究等	19.8	0.3	158.9	0.6	148.8	0.00	10.1	11.0
飲食サービス業等	18.4	0.0	121.4	-3.5	116.8	-3.4	4.6	-6.1
生活関連サービス等	21.2	-0.8	169.2	2.4	155.6	-2.1	13.6	119.4
教育,学習支援業	19.4	-0.2	140.5	-2.3	140.0	-2.2	0.5	0.0
医療,福祉	19.3	-0.9	147.3	-3.4	144.9	-3.0	2.4	-27.3
複合サービス事業	X	X	X	X	X	X	X	X
その他のサービス業	20.0	0.3	156.0	2.5	146.5	2.3	9.5	6.7

図-2 労働時間の推移(規模30人以上、調査産業計) %



注:折れ線グラフは前年同月比、棒グラフは労働時間。

表－3 常用労働者数及び労働異動率

(事業所規模5人以上)

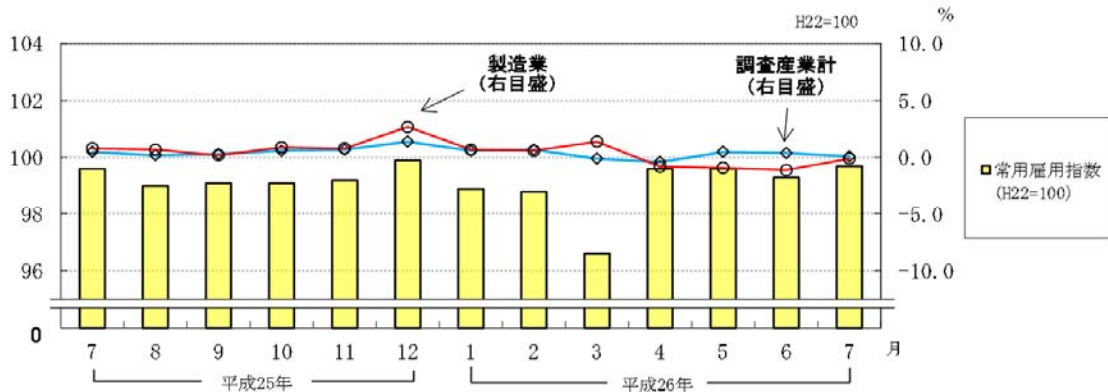
※事業所規模30人以上を含む

	常用労働者数				入 職 率		離 職 率	
	前年同月比		うちパート 労働者数	パート 比 率	前年同月差		前年同月差	
	人	%	人	%	%	ポイント	%	ポイント
調査産業計	252,910	-0.8	56,056	22.2	1.58	-0.28	1.54	-0.37
鉱業，採石業等	X	X	X	X	X	X	X	X
建設業	18,559	1.7	1,330	7.2	1.18	-2.99	0.90	-3.11
製造業	52,366	-4.7	8,998	17.2	1.91	0.66	2.28	1.15
電気・ガス業	1,956	1.1	85	4.3	2.19	0.94	2.45	-1.86
情報通信業	2,959	11.0	14	0.5	0.34	-0.33	0.07	-0.68
運輸業，郵便業	16,225	4.4	3,431	21.1	0.72	0.12	0.56	-0.08
卸売業，小売業	42,625	-0.2	15,770	37.0	1.85	0.17	1.42	-0.96
金融業，保険業	7,394	-2.0	1,399	18.9	0.60	-0.55	1.21	-3.53
不動産，物品賃貸等	X	X	X	X	X	X	X	X
学術研究等	3,280	7.2	334	10.2	2.39	-1.04	0.44	-2.03
飲食サービス業等	14,067	-0.5	6,885	48.9	3.43	0.47	2.98	1.23
生活関連サービス等	9,125	-3.8	2,903	31.8	4.68	3.30	2.11	-2.19
教育，学習支援業	17,013	7.0	2,817	16.6	0.10	-1.08	0.87	-0.96
医療，福祉	46,073	0.0	9,484	20.6	1.14	-1.72	1.15	-0.35
複合サービス事業	6,574	-4.7	104	1.6	0.00	-0.58	1.16	1.01
その他のサービス業	13,165	-6.9	2,235	17.0	1.95	0.81	1.22	-0.21

(事業所規模30人以上)

	常用労働者数				入 職 率		離 職 率	
	前年同月比		うちパート 労働者数	パート 比 率	前年同月差		前年同月差	
	人	%	人	%	%	ポイント	%	ポイント
調査産業計	140,343	0.1	26,783	19.1	1.57	0.31	1.37	0.02
鉱業，採石業等	-	-	-	-	-	-	-	-
建設業	6,008	-0.1	473	7.9	0.00	-0.38	0.17	-0.29
製造業	41,005	-0.1	5,492	13.4	1.50	1.00	1.22	0.09
電気・ガス業	1,956	1.1	85	4.3	2.19	0.94	2.45	-1.86
情報通信業	1,473	0.5	14	1.0	0.68	-0.55	0.14	-1.22
運輸業，郵便業	9,803	-0.2	2,535	25.9	1.20	0.24	0.93	-0.08
卸売業，小売業	15,327	0.0	6,837	44.6	2.59	0.68	0.75	-1.01
金融業，保険業	2,350	-2.3	22	0.9	1.88	-1.83	3.76	-0.90
不動産，物品賃貸等	X	X	X	X	X	X	X	X
学術研究等	1,192	-2.1	143	12.0	1.94	-3.45	1.18	-3.38
飲食サービス業等	5,115	-2.8	2,899	56.7	4.86	3.30	5.75	4.19
生活関連サービス等	4,270	-4.9	1,028	24.1	1.93	-1.11	1.55	-0.47
教育，学習支援業	9,491	8.6	915	9.6	0.18	0.06	1.56	-1.20
医療，福祉	29,913	2.9	4,576	15.3	1.77	-0.05	1.33	0.63
複合サービス事業	X	X	X	X	X	X	X	X
その他のサービス業	7,720	-10.7	1,744	22.6	1.10	-0.78	0.82	-0.51

図－3 雇用の推移（規模30人以上、調査産業計）



注：折線グラフは前年同月比、棒グラフは平成22年=100とした常用労働者数（指数）。

表－４ 就業形態別 1 人平均月間現金給与額

－事業所規模5人以上－

(一般労働者)

※事業所規模30人以上を含む

	現金給与総額 円	きまって支給する 給与 円	所定内給与 円	特別に支払われた 給与 円
調査産業計	390,464	267,530	248,848	122,934
製造業	422,160	256,202	226,433	165,958
卸売業，小売業	437,441	275,170	260,763	162,271
医療，福祉	388,093	245,568	236,727	142,525

(パートタイム労働者)

	現金給与総額 円	きまって支給する 給与 円	所定内給与 円	特別に支払われた 給与 円
調査産業計	104,573	91,938	88,921	12,635
製造業	121,082	95,131	87,240	25,951
卸売業，小売業	102,562	85,316	82,606	17,246
医療，福祉	111,956	99,486	99,118	12,470

－事業所規模30人以上－

(一般労働者)

	現金給与総額 円	きまって支給する 給与 円	所定内給与 円	特別に支払われた 給与 円
調査産業計	412,143	275,026	251,981	137,117
製造業	443,156	261,718	228,627	181,438
卸売業，小売業	413,831	258,603	243,187	155,228
医療，福祉	425,680	263,927	252,853	161,753

(パートタイム労働者)

	現金給与総額 円	きまって支給する 給与 円	所定内給与 円	特別に支払われた 給与 円
調査産業計	122,805	104,052	100,431	18,753
製造業	159,300	116,625	108,166	42,675
卸売業，小売業	115,205	94,624	92,841	20,581
医療，福祉	135,937	119,489	118,896	16,448



表－５ 就業形態別 1人平均月間出勤日数及び労働時間数

－事業所規模5人以上－

(一般労働者)

※事業所規模30人以上を含む

	出 勤 日 数	総 実 労 働 時 間	所 定 内 労 働 時 間	所 定 外 労 働 時 間
	日	時間	時間	時間
調 査 産 業 計	21.6	176.8	165.2	11.6
製 造 業	21.6	186.8	169.1	17.7
卸 売 業 , 小 売 業	22.3	180.9	170.4	10.5
医 療 , 福 祉	20.9	163.7	161.0	2.7

(パートタイム労働者)

	出 勤 日 数	総 実 労 働 時 間	所 定 内 労 働 時 間	所 定 外 労 働 時 間
	日	時間	時間	時間
調 査 産 業 計	16.2	97.6	95.3	2.3
製 造 業	16.9	113.9	107.7	6.2
卸 売 業 , 小 売 業	16.9	97.4	96.0	1.4
医 療 , 福 祉	13.6	83.2	82.9	0.3

－事業所規模30人以上－

(一般労働者)

	出 勤 日 数	総 実 労 働 時 間	所 定 内 労 働 時 間	所 定 外 労 働 時 間
	日	時間	時間	時間
調 査 産 業 計	21.1	175.2	162.2	13.0
製 造 業	21.3	186.2	167.6	18.6
卸 売 業 , 小 売 業	21.0	172.7	163.0	9.7
医 療 , 福 祉	20.4	160.0	157.3	2.7

(パートタイム労働者)

	出 勤 日 数	総 実 労 働 時 間	所 定 内 労 働 時 間	所 定 外 労 働 時 間
	日	時間	時間	時間
調 査 産 業 計	16.7	105.4	102.4	3.0
製 造 業	18.3	133.5	127.2	6.3
卸 売 業 , 小 売 業	18.0	108.1	106.2	1.9
医 療 , 福 祉	13.2	76.8	76.3	0.5

表－6 就業形態別労働者数及び労働異動率

－事業所規模5人以上－

※事業所規模30人以上を含む

	一般労働者			パートタイム労働者		
	一般労働者数	入職率	離職率	パートタイム労働者数	入職率	離職率
	人	%	%	人	%	%
調査産業計	196,854	1.37	1.33	56,056	2.31	2.29
製造業	43,368	2.16	1.84	8,998	0.76	4.32
卸売業，小売業	26,855	1.82	2.05	15,770	1.89	0.33
医療，福祉	36,589	0.99	0.90	9,484	1.72	2.13

－事業所規模30人以上－

	一般労働者			パートタイム労働者		
	一般労働者数	入職率	離職率	パートタイム労働者数	入職率	離職率
	人	%	%	人	%	%
調査産業計	113,560	1.33	1.15	26,783	2.61	2.29
製造業	35,513	1.53	1.20	5,492	1.29	1.36
卸売業，小売業	8,490	3.59	1.28	6,837	1.36	0.10
医療，福祉	25,337	1.43	1.01	4,576	3.60	3.08

表－7 事業所規模別賃金，労働時間及び雇用（常用労働者）

調査産業計

事業所規模	現金給与	きまって支給する	所定内	特別に支	出勤	総実	所定内	所定外	常用	パート
	総額	支給する	給与	払われた	日数	労働時間	労働時間	労働時間	労働者数	タイム比率
	円	円	円	円	日	時間	時間	時間	人	%
5～29人										
計	289,790	211,343	201,282	78,447	20.5	156.1	148.4	7.7	112,567	26.0
男	373,699	271,762	-	101,937	21.5	174.40	163.6	10.8	57,681	10.1
女	202,294	148,342	-	53,952	19.3	136.9	132.5	4.4	54,886	42.7
30～99人										
計	296,878	235,153	220,416	61,725	20.3	160.4	150.3	10.1	76,499	20.9
男	359,705	281,025	-	78,680	20.7	173.4	157.9	15.5	41,422	11.5
女	222,812	181,075	-	41,737	19.9	145.2	141.3	3.9	35,077	32.0
100人以上										
計	429,203	251,274	226,402	177,929	20.2	163.6	151.4	12.2	63,844	16.9
男	518,988	309,266	-	209,722	20.9	176.7	158.6	18.1	33,486	7.3
女	330,331	187,413	-	142,918	19.5	149.3	143.6	5.7	30,358	27.6

第1表 現金給与総額指数（名目）

（事業所規模5人以上）

平成22年平均=100

平成	調査産業計	建設業	製造業	電気・ガス業	情報通信業	運輸業、郵便業	卸売業、小売業	金融業、保険業	教育、学習支援業	医療、福祉	複合サービス事業
22年	100.0	100.0	100.0	100.0	100.0	100.0	100.0	100.0	100.0	100.0	100.0
23年	98.8	102.6	94.9	105.8	92.6	99.2	106.6	112.5	100.9	97.6	100.3
24年	100.5	114.9	97.5	96.0	67.7	90.7	113.4	118.4	95.1	101.5	97.8
25年	103.3	125.6	100.3	78.6	71.2	86.6	120.4	102.5	106.1	105.1	101.9
25年 7月	129.6	118.7	136.9	73.1	82.5	114.2	156.6	110.1	108.0	145.6	198.1
8月	95.7	133.4	93.3	74.4	81.8	86.7	122.0	76.5	84.0	92.2	77.1
9月	88.5	111.0	88.6	75.6	59.3	79.3	111.7	76.9	80.6	86.9	76.7
10月	88.1	107.9	84.3	75.5	58.2	78.7	110.9	80.6	81.4	88.3	79.9
11月	92.1	108.9	91.9	73.8	57.4	88.9	112.2	101.4	79.7	90.6	77.5
12月	178.5	202.8	179.8	98.5	132.9	90.0	222.6	157.9	231.9	182.4	196.9
26年 1月	87.4	105.0	84.2	74.8	54.7	77.8	106.1	77.6	80.0	87.1	80.4
2月	86.8	98.1	87.2	76.8	57.9	79.2	98.2	79.7	81.9	87.5	80.2
3月	90.3	104.7	87.5	77.6	58.6	85.8	106.1	89.2	84.8	90.9	80.5
4月	91.1	99.1	91.5	78.9	79.9	84.9	102.4	80.8	94.5	89.4	78.4
5月	93.4	96.7	83.5	75.0	56.7	90.4	106.6	183.8	84.7	88.3	79.4
6月	122.3	132.7	104.2	151.3	98.1	74.6	113.8	163.7	199.2	113.2	92.3
7月	124.2	109.0	133.2	75.9	74.4	93.6	161.5	93.0	104.1	130.7	185.4

（事業所規模30人以上）

平成	調査産業計	建設業	製造業	電気・ガス業	情報通信業	運輸業、郵便業	卸売業、小売業	金融業、保険業	教育、学習支援業	医療、福祉	複合サービス事業
22年	100.0	100.0	100.0	100.0	100.0	100.0	100.0	100.0	100.0	100.0	100.0
23年	100.4	109.5	94.9	105.8	96.9	105.0	105.7	104.2	100.3	104.8	100.3
24年	100.2	109.1	98.2	96.0	77.8	95.0	101.4	X	103.1	103.8	X
25年	101.3	113.9	98.3	78.6	85.0	93.0	101.6	117.9	99.8	110.0	X
25年 7月	128.8	101.4	131.4	73.1	101.3	109.2	130.3	85.5	81.0	169.1	X
8月	90.2	149.9	87.7	74.4	103.7	90.9	94.1	79.6	74.6	92.0	X
9月	85.7	95.1	87.3	75.6	64.2	85.5	91.3	81.4	74.5	91.3	X
10月	85.3	94.1	83.4	75.5	62.5	87.0	90.3	81.1	74.4	93.9	X
11月	91.6	94.6	91.2	73.8	61.8	100.7	91.8	150.0	72.8	99.0	X
12月	174.7	199.1	173.2	98.5	175.3	110.10	148.5	159.2	218.8	195.9	X
26年 1月	84.4	96.6	81.9	74.8	59.5	84.0	88.3	79.3	74.5	93.4	X
2月	85.2	93.9	84.7	76.8	63.0	86.8	88.9	79.9	74.6	92.1	X
3月	87.2	92.9	85.0	77.6	62.7	95.0	90.5	91.4	80.1	93.5	X
4月	88.7	98.9	85.1	78.9	94.3	92.4	95.2	82.6	85.9	93.3	X
5月	94.8	93.9	80.5	75.0	60.2	103.0	95.7	338.8	76.8	92.6	X
6月	121.4	168.4	104.4	151.3	98.1	74.1	102.8	140.6	199.5	115.0	X
7月	124.2	96.5	135.4	75.9	101.2	84.1	139.0	81.6	85.1	142.8	X

※「事業所規模5人以上」には30人以上の事業所も含む

※「X」は調査事業所が少ないため公表しないもの

第2表 現金給与総額指数（実質）

（事業所規模5人以上）

平成22年平均=100

平成	調査産業計	建設業	製造業	電気・ガス業	情報通信業	運輸業、郵便業	卸売業、小売業	金融業、保険業	教育、学習支援業	医療、福祉	複合サービス事業
22年	100.0	100.0	100.0	100.0	100.0	100.0	100.0	100.0	100.0	100.0	100.0
23年	99.3	103.1	95.4	106.3	93.1	99.7	107.1	113.1	101.4	98.1	100.8
24年	101.0	115.5	98.0	96.5	68.0	91.2	114.0	119.0	95.6	102.0	98.3
25年	103.5	125.9	100.5	78.8	71.3	86.8	120.6	102.7	106.3	105.3	102.1
25年 7月	130.1	119.2	137.4	73.4	82.8	114.7	157.2	110.5	108.4	146.2	198.9
8月	95.5	133.1	93.1	74.3	81.6	86.5	121.8	76.3	83.8	92.0	76.9
9月	88.0	110.3	88.1	75.1	58.9	78.8	111.0	76.4	80.1	86.4	76.2
10月	87.6	107.3	83.8	75.0	57.9	78.2	110.2	80.1	80.9	87.8	79.4
11月	91.6	108.4	91.4	73.4	57.1	88.5	111.6	100.9	79.3	90.1	77.1
12月	176.9	201.0	178.2	97.6	131.7	89.2	220.6	156.5	229.8	180.8	195.1
26年 1月	87.0	104.5	83.8	74.4	54.4	77.4	105.6	77.2	79.6	86.7	80.0
2月	86.7	98.0	87.1	76.7	57.8	79.1	98.1	79.6	81.8	87.4	80.1
3月	89.9	104.3	87.2	77.3	58.4	85.5	105.7	88.8	84.5	90.5	80.2
4月	88.8	96.6	89.2	76.9	77.9	82.7	99.8	78.8	92.1	87.1	76.4
5月	90.5	93.7	80.9	72.7	54.9	87.6	103.3	178.1	82.1	85.6	76.9
6月	118.7	128.8	101.2	146.9	95.2	72.4	110.5	158.9	193.4	109.9	89.6
7月	120.1	105.4	128.8	73.4	72.0	90.5	156.2	89.9	100.7	126.4	179.3

（事業所規模30人以上）

平成	調査産業計	建設業	製造業	電気・ガス業	情報通信業	運輸業、郵便業	卸売業、小売業	金融業、保険業	教育、学習支援業	医療、福祉	複合サービス事業
22年	100.0	100.0	100.0	100.0	100.0	100.0	100.0	100.0	100.0	100.0	100.0
23年	100.9	110.1	95.4	106.3	97.4	105.5	106.2	104.7	100.8	105.3	100.8
24年	100.7	109.6	98.7	96.5	78.2	95.5	101.9	X	103.6	104.3	X
25年	101.5	114.1	98.5	78.8	85.2	93.2	101.8	118.1	100.0	110.2	X
25年 7月	129.3	101.8	131.9	73.4	101.7	109.6	130.8	85.8	81.3	169.8	X
8月	90.0	149.6	87.5	74.3	103.5	90.7	93.9	79.4	74.5	91.8	X
9月	85.2	94.5	86.8	75.1	63.8	85.0	90.8	80.9	74.1	90.8	X
10月	84.8	93.5	82.9	75.0	62.1	86.5	89.8	80.6	74.0	93.3	X
11月	91.1	94.1	90.7	73.4	61.5	100.2	91.3	149.3	72.4	98.5	X
12月	173.1	197.3	171.7	97.6	173.7	109.1	147.2	157.8	216.8	194.2	X
26年 1月	84.0	96.1	81.5	74.4	59.2	83.6	87.9	78.9	74.1	92.9	X
2月	85.1	93.8	84.6	76.7	62.9	86.7	88.8	79.8	74.5	92.0	X
3月	86.9	92.5	84.7	77.3	62.5	94.6	90.1	91.0	79.8	93.1	X
4月	86.5	96.4	82.9	76.9	91.9	90.1	92.8	80.5	83.7	90.9	X
5月	91.9	91.0	78.0	72.7	58.3	99.8	92.7	328.3	74.4	89.7	X
6月	117.9	163.5	101.4	146.9	95.2	71.9	99.8	136.5	193.7	111.7	X
7月	120.1	93.3	130.9	73.4	97.9	81.3	134.4	78.9	82.3	138.1	X

※「事業所規模5人以上」には30人以上の事業所も含む

※「X」は調査事業所が少ないため公表しないもの

第3表 きまって支給する給与指数（名目）

（事業所規模5人以上）

平成22年平均=100

平成	調査産業計	建設業	製造業	電気・ガス業	情報通信業	運輸業、郵便業	卸売業、小売業	金融業、保険業	教育、学習支援業	医療、福祉	複合サービス事業
22年	100.0	100.0	100.0	100.0	100.0	100.0	100.0	100.0	100.0	100.0	100.0
23年	98.8	101.9	97.0	105.4	94.5	101.1	98.7	110.9	100.4	100.8	101.0
24年	100.5	113.2	99.0	99.0	68.6	94.6	111.4	113.8	92.2	103.2	99.5
25年	102.4	119.8	100.2	97.5	74.3	92.6	116.3	96.9	104.1	104.0	102.0
25年 7月	102.2	118.2	101.9	95.5	75.0	95.8	111.6	95.0	102.2	104.0	101.5
8月	103.5	118.3	99.8	97.1	75.7	96.4	127.3	96.5	104.5	102.5	99.7
9月	102.9	118.3	102.6	98.7	75.3	90.0	124.6	96.8	101.7	102.4	99.3
10月	103.3	120.8	101.0	98.6	75.6	89.3	123.5	92.0	102.7	103.9	103.3
11月	102.9	119.1	101.4	96.4	74.3	94.6	124.4	95.5	100.5	100.6	100.3
12月	103.7	119.4	101.8	96.2	74.0	93.7	124.0	92.9	101.1	104.2	101.8
26年 1月	100.8	111.3	99.1	97.7	71.1	87.7	115.8	97.6	101.1	101.7	104.0
2月	101.7	109.0	102.6	100.3	75.2	89.9	110.7	100.2	103.4	103.1	103.8
3月	102.7	113.0	101.7	101.3	76.1	97.4	110.8	100.9	106.0	104.8	98.9
4月	105.1	111.0	103.7	103.0	84.1	93.7	113.6	101.0	119.3	104.2	101.3
5月	102.7	108.3	99.7	98.0	73.4	90.1	117.6	103.0	107.0	103.5	102.7
6月	102.8	110.1	101.6	98.4	67.4	84.6	113.8	102.1	107.7	104.6	98.3
7月	102.6	108.1	98.7	99.2	71.8	89.2	120.0	105.3	104.3	100.2	99.5

（事業所規模30人以上）

平成	調査産業計	建設業	製造業	電気・ガス業	情報通信業	運輸業、郵便業	卸売業、小売業	金融業、保険業	教育、学習支援業	医療、福祉	複合サービス事業
22年	100.0	100.0	100.0	100.0	100.0	100.0	100.0	100.0	100.0	100.0	100.0
23年	100.8	102.2	96.6	105.4	99.1	103.1	107.4	103.1	100.3	104.9	101.3
24年	100.9	112.1	99.4	99.0	79.0	97.7	104.1	X	101.6	105.0	X
25年	101.1	110.4	99.5	97.5	86.0	97.9	104.7	98.9	98.5	106.3	X
25年 7月	101.5	109.5	100.5	95.5	87.3	99.1	104.2	101.5	94.8	108.2	X
8月	100.5	112.2	98.8	97.1	84.6	96.8	107.6	100.3	95.8	105.6	X
9月	101.2	111.1	101.9	98.7	84.5	94.1	104.8	102.6	95.6	105.9	X
10月	102.0	110.0	101.5	98.6	85.3	95.8	104.0	99.2	95.5	108.7	X
11月	101.0	110.6	100.2	96.4	83.8	100.4	103.5	100.1	93.5	106.4	X
12月	101.8	114.3	100.1	96.2	83.4	106.8	104.7	100.6	93.8	107.3	X
26年 1月	100.2	112.9	98.2	97.7	81.2	91.4	101.9	100.0	95.7	108.4	X
2月	101.2	109.8	100.8	100.3	85.8	95.6	101.0	100.7	95.7	106.9	X
3月	101.9	108.6	99.7	101.3	85.6	104.6	99.6	102.7	102.9	108.4	X
4月	104.6	115.5	102.6	103.0	89.3	97.3	109.6	101.8	110.2	106.5	X
5月	101.5	109.7	97.6	98.0	82.2	92.6	107.6	101.7	98.6	106.6	X
6月	100.2	110.8	97.8	98.4	79.3	81.6	105.1	99.5	98.9	106.6	X
7月	101.1	112.8	98.9	99.2	87.1	88.3	106.2	100.9	98.7	105.1	X

※「事業所規模5人以上」には30人以上の事業所も含む

※「X」は調査事業所が少ないため公表しないもの

第4表 所定内給与指数（名目）

（事業所規模5人以上）

平成22年平均=100

平成	調査産業計	建設業	製造業	電気・ガス業	情報通信業	運輸業、郵便業	卸売業、小売業	金融業、保険業	教育、学習支援業	医療、福祉	複合サービス事業
22年	100.0	100.0	100.0	100.0	100.0	100.0	100.0	100.0	100.0	100.0	100.0
23年	98.6	102.2	96.6	104.3	97.6	97.6	97.5	108.4	101.7	101.0	101.4
24年	100.2	114.1	99.2	95.5	73.4	94.2	110.1	108.4	94.0	103.6	100.5
25年	102.1	120.4	99.6	92.1	77.8	91.9	115.0	94.3	106.2	104.5	102.7
25年 7月	101.9	119.1	102.1	88.7	78.5	92.4	110.8	92.4	104.3	103.8	101.1
8月	103.4	118.9	99.5	89.8	79.7	94.4	125.5	94.8	106.7	103.1	100.9
9月	102.8	121.7	101.0	90.2	79.7	87.5	123.9	95.7	104.0	102.9	100.9
10月	102.7	122.5	99.7	91.4	79.3	86.0	121.1	90.3	104.6	104.1	104.8
11月	101.9	119.9	99.3	89.9	76.9	93.4	120.5	91.6	102.6	100.8	102.0
12月	102.8	119.3	99.3	90.0	76.4	92.2	121.6	91.0	103.2	104.4	100.5
26年 1月	100.3	113.1	96.9	90.0	73.2	86.1	115.0	94.5	102.8	101.3	104.9
2月	100.7	108.6	99.3	91.8	77.6	87.5	110.5	95.9	105.5	103.2	105.5
3月	101.8	112.6	98.7	89.9	77.7	94.9	110.0	97.1	107.8	105.8	100.4
4月	104.8	113.1	102.8	92.1	82.3	93.0	112.6	97.2	121.5	104.8	102.6
5月	102.9	111.0	99.6	92.0	74.4	90.4	117.8	99.2	109.1	103.0	104.4
6月	103.1	112.3	101.6	92.8	69.4	85.5	114.0	98.9	109.9	104.9	99.3
7月	102.5	109.6	98.1	91.5	73.9	88.2	118.5	99.8	106.3	101.1	99.8

（事業所規模30人以上）

平成	調査産業計	建設業	製造業	電気・ガス業	情報通信業	運輸業、郵便業	卸売業、小売業	金融業、保険業	教育、学習支援業	医療、福祉	複合サービス事業
22年	100.0	100.0	100.0	100.0	100.0	100.0	100.0	100.0	100.0	100.0	100.0
23年	100.8	101.3	96.6	104.3	99.6	100.9	106.7	103.2	100.6	105.2	101.0
24年	101.8	121.1	99.9	95.5	80.8	102.5	104.6	X	102.9	105.2	X
25年	101.4	118.8	99.0	92.1	85.5	99.6	104.9	95.4	99.7	106.5	X
25年 7月	102.1	117.6	100.3	88.7	86.7	103.4	104.8	95.6	96.2	108.7	X
8月	101.0	119.2	98.2	89.8	85.2	100.2	107.9	97.9	97.3	106.3	X
9月	101.1	119.6	100.4	90.2	84.5	91.7	105.1	100.0	97.1	106.3	X
10月	101.9	118.6	100.3	91.4	85.4	93.6	104.4	96.2	96.6	108.6	X
11月	100.6	119.1	98.2	89.9	83.9	97.7	103.6	96.3	95.0	106.5	X
12月	101.2	121.6	97.8	90.0	83.0	104.7	103.6	97.7	95.2	107.3	X
26年 1月	99.6	122.3	96.0	90.0	81.7	88.9	99.6	95.8	96.4	107.6	X
2月	100.5	116.6	98.4	91.8	85.0	91.6	100.5	96.1	97.0	106.9	X
3月	101.2	116.4	97.0	89.9	83.9	101.0	100.2	98.3	103.6	109.5	X
4月	104.3	124.9	101.8	92.1	84.8	94.2	108.6	97.5	111.4	107.0	X
5月	101.7	119.6	97.7	92.0	80.3	89.9	108.2	98.2	100.1	105.7	X
6月	100.9	120.3	98.4	92.8	78.7	79.2	106.0	97.5	100.3	106.7	X
7月	101.5	122.6	98.8	91.5	87.7	85.8	105.2	99.0	100.1	105.9	X

※「事業所規模5人以上」には30人以上の事業所も含む

※「X」は調査事業所が少ないため公表しないもの

第5表 総実労働時間指数

(事業所規模5人以上)

平成22年平均=100

平成	調査産業計	建設業	製造業	電気・ガス業	情報通信業	運輸業、郵便業	卸売業、小売業	金融業、保険業	教育、学習支援業	医療、福祉	複合サービス事業
22年	100.0	100.0	100.0	100.0	100.0	100.0	100.0	100.0	100.0	100.0	100.0
23年	98.3	97.8	101.7	97.4	99.9	106.2	93.7	102.9	96.5	99.6	98.0
24年	99.2	101.0	102.6	96.1	88.0	99.5	102.9	104.1	94.3	97.8	97.6
25年	99.8	102.1	102.6	96.5	91.0	96.8	105.5	103.7	102.2	96.3	97.2
25年 7月	103.4	103.3	105.2	103.8	96.1	101.4	108.2	110.4	108.4	101.1	106.1
8月	98.8	101.5	98.8	101.0	94.9	99.3	106.9	107.0	85.6	96.6	104.1
9月	98.9	97.0	104.9	95.0	91.0	98.0	105.9	99.3	102.0	94.2	87.5
10月	102.0	106.5	104.8	105.7	94.8	99.5	106.3	111.3	109.9	96.7	103.0
11月	102.6	104.2	107.5	96.2	97.6	104.6	109.6	103.9	107.3	94.6	96.5
12月	100.5	102.1	104.4	91.7	94.8	103.5	105.8	104.3	96.8	94.9	98.6
26年 1月	93.9	100.4	94.6	93.1	83.1	91.2	99.2	101.8	89.0	93.4	91.2
2月	98.5	101.4	105.9	92.6	91.3	94.3	99.3	101.1	100.6	96.3	90.7
3月	100.8	108.8	103.4	99.6	91.7	104.0	102.2	104.0	103.9	98.3	93.7
4月	102.7	105.9	104.6	106.4	102.8	97.6	104.0	108.8	113.7	101.1	98.7
5月	97.9	100.1	98.0	99.3	92.5	94.5	99.9	105.0	101.7	98.9	97.7
6月	102.3	100.9	106.8	100.4	91.5	92.8	105.0	108.2	108.8	102.1	101.0
7月	102.6	102.9	104.9	107.6	97.3	96.7	106.3	109.9	105.9	101.3	104.6

(事業所規模30人以上)

平成	調査産業計	建設業	製造業	電気・ガス業	情報通信業	運輸業、郵便業	卸売業、小売業	金融業、保険業	教育、学習支援業	医療、福祉	複合サービス事業
22年	100.0	100.0	100.0	100.0	100.0	100.0	100.0	100.0	100.0	100.0	100.0
23年	100.0	94.0	100.6	97.4	105.4	106.2	99.3	101.1	97.9	100.4	97.9
24年	100.2	98.1	102.3	96.1	102.0	105.1	99.5	X	101.4	98.9	X
25年	99.6	96.4	102.9	96.5	102.2	105.2	99.2	98.4	96.2	97.9	X
25年 7月	103.3	95.0	106.0	103.8	103.0	104.5	102.7	108.3	101.7	104.4	X
8月	97.8	98.0	98.4	101.0	103.8	102.1	98.2	102.8	81.9	99.0	X
9月	98.5	88.2	105.6	95.0	99.5	105.2	97.6	93.6	93.8	95.4	X
10月	102.4	99.8	106.9	105.7	101.9	109.7	96.3	109.0	103.0	99.4	X
11月	102.2	100.7	107.4	96.2	105.3	110.4	101.6	100.1	98.0	98.8	X
12月	99.0	97.9	103.0	91.7	99.5	107.1	102.3	102.7	85.8	96.0	X
26年 1月	94.4	94.0	96.5	93.1	93.8	97.7	98.6	98.9	90.2	93.2	X
2月	97.0	91.8	105.3	92.6	98.0	99.4	93.2	95.7	92.1	93.9	X
3月	99.6	98.9	103.2	99.6	100.4	111.0	97.1	105.9	100.8	95.5	X
4月	102.3	106.9	104.4	106.4	109.0	103.3	97.0	106.9	111.4	99.6	X
5月	97.5	90.7	98.9	99.3	103.7	102.7	94.2	99.6	95.4	97.5	X
6月	100.5	89.6	105.0	100.4	99.1	96.7	103.5	100.8	100.3	99.6	X
7月	102.3	94.4	107.2	107.6	103.3	99.7	100.9	107.8	99.4	100.8	X

※「事業所規模5人以上」には30人以上の事業所も含む

※「X」は調査事業所が少ないため公表しないもの

第6表 所定内労働時間指数

(事業所規模5人以上)

平成22年平均=100

平成	調査産業計	建設業	製造業	電気・ガス業	情報通信業	運輸業、郵便業	卸売業、小売業	金融業、保険業	教育、学習支援業	医療、福祉	複合サービス事業
22年	100.0	100.0	100.0	100.0	100.0	100.0	100.0	100.0	100.0	100.0	100.0
23年	97.8	99.9	101.0	97.3	101.4	102.3	92.7	100.8	98.0	99.1	99.1
24年	98.7	101.4	102.5	99.7	93.7	95.0	101.7	100.3	97.3	97.8	98.5
25年	98.7	101.5	101.5	97.8	95.1	93.1	103.7	101.4	101.9	96.3	98.0
25年 7月	102.5	102.9	104.3	105.1	100.6	96.0	107.2	106.9	108.1	101.2	106.1
8月	97.8	100.7	97.6	101.0	99.6	94.5	105.1	105.7	85.5	96.8	105.7
9月	97.7	97.1	103.0	92.8	96.2	93.4	104.0	97.7	101.7	94.2	88.5
10月	100.6	106.3	102.8	106.2	99.0	94.7	104.1	108.2	108.6	96.6	105.4
11月	101.0	104.2	105.6	96.1	101.1	100.6	106.4	102.0	106.2	94.5	97.9
12月	98.7	101.1	101.5	92.6	96.4	99.9	103.5	102.5	96.1	94.8	97.3
26年 1月	92.7	101.0	91.8	91.8	85.3	87.3	98.2	97.7	90.6	92.8	93.0
2月	96.9	100.2	102.6	89.9	94.0	90.3	98.7	95.8	100.3	96.5	92.8
3月	99.1	107.1	100.2	94.6	94.2	98.5	100.9	99.4	105.5	98.7	95.0
4月	101.8	107.0	103.1	102.2	102.5	96.1	103.1	103.8	112.7	101.4	100.8
5月	97.3	101.4	96.9	98.9	96.0	94.3	99.6	101.2	101.7	98.5	99.6
6月	102.4	102.4	106.4	101.0	96.1	93.5	105.0	104.6	109.1	102.5	101.8
7月	102.2	104.0	103.9	107.1	100.7	96.0	104.7	105.1	107.5	102.0	105.3

(事業所規模30人以上)

平成	調査産業計	建設業	製造業	電気・ガス業	情報通信業	運輸業、郵便業	卸売業、小売業	金融業、保険業	教育、学習支援業	医療、福祉	複合サービス事業
22年	100.0	100.0	100.0	100.0	100.0	100.0	100.0	100.0	100.0	100.0	100.0
23年	99.5	98.9	100.0	97.3	103.3	103.5	98.6	100.3	98.2	99.5	98.5
24年	100.1	104.8	102.1	99.7	103.5	100.7	99.5	X	101.8	98.7	X
25年	99.0	102.9	101.5	97.8	102.5	99.9	99.5	95.4	96.4	97.7	X
25年 7月	103.2	101.3	105.3	105.1	103.1	100.8	103.1	98.9	102.3	104.4	X
8月	97.3	103.3	96.8	101.0	104.9	97.8	98.5	99.0	82.4	99.4	X
9月	97.4	93.6	103.4	92.8	100.4	97.4	97.7	89.7	94.4	95.2	X
10月	101.4	107.1	104.3	106.2	102.5	103.0	96.7	104.6	103.1	99.0	X
11月	101.0	108.2	105.4	96.1	106.7	100.9	101.8	96.1	97.9	98.3	X
12月	97.3	103.8	99.9	92.6	99.7	97.8	101.5	98.3	86.0	95.6	X
26年 1月	92.9	101.0	93.6	91.8	94.7	90.5	97.0	93.7	90.1	92.0	X
2月	95.7	96.6	102.8	89.9	96.4	90.7	93.0	89.5	92.3	93.9	X
3月	97.8	105.4	100.3	94.6	99.6	100.2	96.5	100.5	100.6	95.7	X
4月	101.6	114.7	102.8	102.2	105.6	97.4	96.9	102.9	111.4	99.9	X
5月	97.1	97.7	98.1	98.9	105.6	98.3	94.6	96.3	95.9	96.7	X
6月	101.0	96.4	105.1	101.0	101.3	94.0	104.3	99.1	100.8	100.1	X
7月	102.2	101.3	106.7	107.1	104.5	96.3	100.1	106.6	100.0	101.3	X

※「事業所規模5人以上」には30人以上の事業所も含む

※「X」は調査事業所が少ないため公表しないもの



第7表 所定外労働時間指数

(事業所規模5人以上)

平成22年平均=100

平成	調査産業計	建設業	製造業	電気・ガス業	情報通信業	運輸業、郵便業	卸売業、小売業	金融業、保険業	教育、学習支援業	医療、福祉	複合サービス事業
22年	100.0	100.0	100.0	100.0	100.0	100.0	100.0	100.0	100.0	100.0	100.0
23年	108.5	71.0	111.3	95.3	89.0	133.7	122.4	150.9	52.0	130.0	67.4
24年	108.4	93.6	103.8	66.4	37.9	129.1	134.4	200.7	25.0	95.6	64.6
25年	117.7	109.7	115.3	83.1	50.5	121.8	153.1	163.8	130.6	94.0	70.0
25年 7月	118.2	107.6	114.8	90.4	52.4	137.1	135.4	201.6	139.1	96.9	106.7
8月	115.9	113.3	112.6	97.1	50.4	130.9	154.2	144.3	104.3	87.5	48.9
9月	119.3	94.3	126.7	106.3	43.9	128.6	156.3	142.6	130.4	93.8	53.3
10月	125.0	108.6	128.1	97.1	53.7	131.3	166.7	191.8	169.6	100.0	20.0
11月	128.4	103.8	128.9	92.3	60.2	131.3	195.8	154.1	160.9	100.0	46.7
12月	129.5	115.2	137.0	81.7	69.9	128.2	168.8	152.5	137.0	100.0	144.4
26年 1月	114.8	90.5	125.9	98.1	56.5	117.0	125.0	204.9	58.7	118.8	31.1
2月	123.9	119.0	143.0	106.7	59.8	121.2	114.6	234.4	130.4	87.5	20.0
3月	129.5	132.4	140.0	129.8	61.0	140.2	137.5	219.7	78.3	81.3	46.7
4月	117.0	89.5	120.7	130.8	88.6	108.1	129.2	234.4	163.0	87.5	24.4
5月	106.8	78.1	109.6	98.1	55.7	96.9	108.3	201.6	121.7	115.6	33.3
6月	101.1	78.1	110.4	92.3	48.0	89.6	104.2	200.0	121.7	84.4	73.3
7月	109.1	84.8	116.3	106.7	60.6	102.3	150.0	231.1	80.4	68.8	80.0

(事業所規模30人以上)

平成	調査産業計	建設業	製造業	電気・ガス業	情報通信業	運輸業、郵便業	卸売業、小売業	金融業、保険業	教育、学習支援業	医療、福祉	複合サービス事業
22年	100.0	100.0	100.0	100.0	100.0	100.0	100.0	100.0	100.0	100.0	100.0
23年	105.9	58.3	105.5	95.3	128.0	120.3	117.7	112.6	74.6	149.0	77.1
24年	101.8	42.5	104.3	66.4	85.4	126.8	97.4	X	50.6	109.9	X
25年	107.3	42.7	116.4	83.1	96.7	130.8	90.1	138.2	58.4	112.1	X
25年 7月	104.6	42.9	112.6	90.4	98.8	122.2	88.5	233.3	31.3	106.5	X
8月	104.6	54.9	115.2	97.1	90.4	122.5	88.5	153.2	25.0	83.9	X
9月	114.8	44.5	127.8	106.3	87.3	142.9	92.3	145.0	25.0	109.7	X
10月	115.7	40.1	133.1	97.1	92.8	142.3	84.6	167.6	81.3	122.6	X
11月	118.5	39.0	127.8	92.3	89.8	156.8	94.2	153.2	87.5	122.6	X
12月	122.2	50.0	134.4	81.7	95.2	152.5	123.1	161.3	50.0	119.4	X
26年 1月	113.9	36.8	125.2	98.1	82.5	132.7	138.5	168.5	87.5	151.6	X
2月	115.7	52.7	131.1	106.7	109.6	141.7	96.2	178.4	56.3	96.8	X
3月	124.1	46.2	133.1	129.8	104.8	163.6	109.6	177.5	106.3	87.1	X
4月	112.0	42.9	120.5	130.8	136.7	131.5	98.1	159.5	93.8	87.1	X
5月	102.8	33.0	107.3	98.1	81.9	123.8	82.7	142.3	37.5	135.5	X
6月	93.5	33.5	104.6	92.3	74.7	109.9	80.8	122.5	37.5	80.6	X
7月	102.8	36.8	112.6	106.7	89.2	115.7	119.2	123.4	31.3	77.4	X

※「事業所規模5人以上」には30人以上の事業所も含む

※「X」は調査事業所が少ないため公表しないもの

第8表 常用雇用指数

(事業所規模5人以上)

平成22年平均=100

平成	調査産業計	建設業	製造業	電気・ガス業	情報通信業	運輸業、郵便業	卸売業、小売業	金融業、保険業	教育、学習支援業	医療、福祉	複合サービス事業
22年	100.0	100.0	100.0	100.0	100.0	100.0	100.0	100.0	100.0	100.0	100.0
23年	99.1	99.1	97.5	91.9	97.6	95.9	95.1	98.1	99.4	103.8	107.6
24年	99.6	97.3	97.7	121.4	120.7	91.5	92.0	105.0	91.1	108.1	107.4
25年	99.7	99.0	98.0	122.8	117.0	89.6	89.3	105.4	95.8	110.8	110.8
25年 7月	100.3	98.9	99.1	122.3	115.3	89.1	88.6	106.6	98.1	112.9	112.8
8月	99.8	99.3	97.8	121.8	115.5	90.1	88.9	105.9	95.8	112.1	112.8
9月	100.1	99.2	98.1	122.1	115.9	90.8	88.5	106.5	98.1	112.4	112.3
10月	99.9	100.7	98.5	122.4	117.4	88.7	88.2	103.3	100.0	111.4	111.6
11月	99.9	101.2	98.1	122.1	119.3	88.9	88.8	103.0	99.9	111.4	111.6
12月	100.4	101.2	99.3	122.1	118.6	89.9	88.7	105.9	99.8	111.5	109.8
26年 1月	99.8	102.2	97.9	122.1	117.9	90.2	88.0	103.1	99.7	111.3	109.8
2月	99.7	105.2	97.4	122.1	114.9	91.3	88.2	102.1	99.6	110.3	109.8
3月	98.6	103.7	97.7	121.6	119.1	92.0	88.1	103.9	90.6	109.9	110.2
4月	100.5	103.1	98.3	121.9	127.5	92.6	88.4	107.4	105.1	112.5	107.2
5月	100.7	101.4	98.1	123.9	128.8	92.3	88.2	106.1	105.7	113.5	108.2
6月	100.3	100.3	98.8	124.0	127.6	92.9	88.0	102.4	105.9	112.9	108.8
7月	99.5	100.6	94.4	123.7	128.0	93.0	88.4	104.5	105.0	112.9	107.5

(事業所規模30人以上)

平成	調査産業計	建設業	製造業	電気・ガス業	情報通信業	運輸業、郵便業	卸売業、小売業	金融業、保険業	教育、学習支援業	医療、福祉	複合サービス事業
22年	100.0	100.0	100.0	100.0	100.0	100.0	100.0	100.0	100.0	100.0	100.0
23年	98.3	98.4	95.4	92.0	92.2	97.5	96.2	96.1	102.7	99.7	105.7
24年	99.3	100.3	97.3	88.6	131.8	92.5	92.7	X	91.6	101.6	X
25年	98.9	95.3	97.2	89.7	135.8	90.8	88.6	124.7	93.8	102.7	X
25年 7月	99.6	97.8	97.5	89.3	135.9	91.7	88.5	127.8	93.3	104.1	X
8月	99.0	96.5	97.4	88.9	136.4	90.1	88.3	125.3	92.5	103.0	X
9月	99.1	97.9	97.0	89.2	137.2	90.0	86.9	127.4	95.9	103.2	X
10月	99.1	97.6	97.2	89.4	138.7	89.0	87.2	118.2	97.6	103.7	X
11月	99.2	97.5	97.0	89.2	142.7	89.3	87.9	117.0	97.8	103.6	X
12月	99.9	97.6	98.8	89.2	141.2	89.7	89.1	126.1	96.8	103.5	X
26年 1月	98.9	97.6	96.7	89.2	136.1	89.7	88.5	115.8	97.1	103.7	X
2月	98.8	100.9	96.4	89.1	133.8	90.4	89.4	115.8	96.3	102.5	X
3月	96.6	100.3	96.4	88.8	134.8	91.6	88.0	122.5	79.8	102.6	X
4月	99.6	104.0	97.4	89.1	135.6	90.9	86.5	132.1	102.6	106.6	X
5月	99.6	98.8	97.2	90.5	138.3	90.4	86.6	130.9	102.6	106.6	X
6月	99.3	97.8	97.1	90.6	135.9	91.2	86.9	117.1	102.7	106.6	X
7月	99.7	97.7	97.4	90.3	136.6	91.5	88.5	124.9	101.3	107.1	X

※「事業所規模5人以上」には30人以上の事業所も含む

※「X」は調査事業所が少ないため公表しないもの





第10表 産業、性別常用労働者の1人平均月間出勤日数及び実労働時間数

(事業所規模5人以上)

平成26年7月分

産 業	業 種	計				男				女				産 業
		出 勤 日 数	総実労働時間	所定内労働時間	所定外労働時間	出 勤 日 数	総実労働時間	所定内労働時間	所定外労働時間	出 勤 日 数	総実労働時間	所定内労働時間	所定外労働時間	
	TL	日	時間	時間	時間	日	時間	時間	時間	日	時間	時間	時間	
調査産業計	TL	20.4	159.3	149.7	9.6	21.1	174.6	160.5	14.1	19.5	142.5	137.9	4.6	TL
鉱業、採石業等	C	X	X	X	X	X	X	X	X	X	X	X	X	C
建設業	D	22.1	175.0	166.1	8.9	22.2	177.5	167.5	10.0	21.7	162.0	158.8	3.2	D
製造業	E	20.8	174.1	158.4	15.7	21.4	186.1	166.8	19.3	19.5	151.8	142.8	9.0	E
電気・ガス業	F	20.9	176.5	154.3	22.2	20.9	177.8	154.5	23.3	20.7	158.9	151.5	7.4	F
情報通信業	G	21.7	173.8	158.9	14.9	21.7	176.9	160.4	16.5	21.8	168.2	156.2	12.0	G
運輸業、郵便業	H	21.7	182.7	156.2	26.5	22.6	199.3	166.7	32.6	18.9	131.8	124.0	7.8	H
卸売業、小売業	I	20.3	150.2	143.0	7.2	21.3	169.7	159.8	9.9	19.4	131.1	126.6	4.5	I
金融業、保険業	J	20.3	168.4	154.3	14.1	21.1	191.1	169.6	21.5	19.6	147.1	139.9	7.2	J
不動産、物品賃貸等	K	X	X	X	X	X	X	X	X	X	X	X	X	K
学術研究等	L	20.5	166.6	156.5	10.1	20.5	169.8	157.1	12.7	20.5	160.3	155.2	5.1	L
飲食サービス業等	M	18.6	120.7	114.4	6.3	20.0	155.0	142.7	12.3	18.0	104.4	101.0	3.4	M
生活関連サービス等	N	20.3	154.9	147.1	7.8	20.8	163.3	153.0	10.3	19.7	143.8	139.2	4.6	N
教育、学習支援業	O	19.8	150.4	146.7	3.7	19.5	147.1	142.9	4.2	20.0	152.8	149.4	3.4	O
医療、福祉	P	19.4	147.1	144.9	2.2	18.3	144.4	142.2	2.2	19.7	147.9	145.7	2.2	P
複合サービス事業	Q	21.1	167.1	163.5	3.6	21.4	170.1	165.6	4.5	20.7	162.0	159.8	2.2	Q
その他のサービス業	R	20.2	159.3	152.0	7.3	21.1	171.7	162.9	8.8	19.2	143.2	137.8	5.4	R
食料品・たばこ	E09,10	19.7	159.8	142.2	17.6	21.0	181.6	158.2	23.4	18.6	140.2	127.8	12.4	E09,10
繊維工業	E11	21.5	175.1	169.0	6.1	22.3	183.2	178.6	4.6	21.0	169.8	162.6	7.2	E11
木材・木製品	E12	—	—	—	—	—	—	—	—	—	—	—	—	E12
家具・装備品	E13	—	—	—	—	—	—	—	—	—	—	—	—	E13
パルプ・紙	E14	22.5	196.9	173.9	23.0	22.7	200.1	175.1	25.0	21.3	172.9	164.8	8.1	E14
印刷・同関連業	E15	—	—	—	—	—	—	—	—	—	—	—	—	E15
化学、石油・石炭	E16,17	—	—	—	—	—	—	—	—	—	—	—	—	E16,17
プラスチック製品	E18	21.6	190.4	171.3	19.1	21.8	200.2	177.0	23.2	21.0	158.7	152.9	5.8	E18
ゴム製品	E19	20.9	174.8	158.4	16.4	20.9	176.0	159.0	17.0	20.1	155.3	149.2	6.1	E19
窯業・土石製品	E21	21.7	164.9	159.3	5.6	22.0	170.4	162.8	7.6	21.1	155.0	153.0	2.0	E21
鉄鋼業	E22	—	—	—	—	—	—	—	—	—	—	—	—	E22
非鉄金属製造業	E23	—	—	—	—	—	—	—	—	—	—	—	—	E23
金属製品製造業	E24	19.2	155.1	149.5	5.6	18.8	161.4	153.9	7.5	19.8	145.9	143.1	2.8	E24
はん用機械器具	E25	—	—	—	—	—	—	—	—	—	—	—	—	E25
生産用機械器具	E26	—	—	—	—	—	—	—	—	—	—	—	—	E26
業務用機械器具	E27	—	—	—	—	—	—	—	—	—	—	—	—	E27
電子部品・デバイス	E28	20.8	194.2	166.9	27.3	20.6	193.3	162.7	30.6	21.2	196.3	176.2	20.1	E28
電気機械器具	E29	21.7	189.2	170.2	19.0	22.0	195.5	171.4	24.1	20.9	174.9	167.5	7.4	E29
情報通信機械器具	E30	—	—	—	—	—	—	—	—	—	—	—	—	E30
輸送用機械器具	E31	21.5	190.8	169.8	21.0	21.5	192.2	170.6	21.6	21.4	183.7	165.5	18.2	E31
その他の製造業	E32,20	19.7	157.0	149.1	7.9	20.4	168.7	157.5	11.2	18.4	135.7	133.9	1.8	E32,20
E一括分1	ES-1	21.2	168.9	157.5	11.4	20.8	169.0	156.4	12.6	22.8	168.2	162.1	6.1	ES-1
E一括分2	ES-2	21.6	176.5	161.7	14.8	21.6	179.7	162.0	17.7	21.6	164.5	160.3	4.2	ES-2
E一括分3	ES-3	20.4	182.8	166.0	16.8	22.1	200.6	180.3	20.3	15.2	128.0	121.9	6.1	ES-3
卸売業	I-1	21.5	172.5	163.3	9.2	21.9	180.8	171.3	9.5	20.9	158.8	150.1	8.7	I-1
小売業	I-2	19.8	141.2	134.8	6.4	20.9	163.4	153.2	10.2	19.0	123.4	120.1	3.3	I-2
宿泊業	M75	—	—	—	—	—	—	—	—	—	—	—	—	M75
M一括分	MS	18.6	120.7	114.4	6.3	20.0	155.0	142.7	12.3	18.0	104.4	101.0	3.4	MS
医療業	P83	19.2	142.3	139.8	2.5	16.5	127.0	125.0	2.0	20.0	146.6	143.9	2.7	P83
P一括分	PS	19.6	153.7	151.9	1.8	20.6	166.2	163.7	2.5	19.3	149.7	148.2	1.5	PS
職業紹介・派遣業	R91	—	—	—	—	—	—	—	—	—	—	—	—	R91
他の事業サービス	R92	—	—	—	—	—	—	—	—	—	—	—	—	R92
R一括分	RS	20.2	159.3	152	7.3	21.1	171.7	162.9	8.8	19.2	143.2	137.8	5.4	RS
特掲産業1	TK1	21.5	154.0	146.4	7.6	21.3	178.9	167.0	11.9	21.7	115.7	114.8	0.9	TK1

(1) 産業分類のうち、E (製造業) 一括分1は、E13 (家具・装備品製造業)、E15(印刷・同関連業)を含むその他の消費関連の製造業。  
 E (製造業) 一括分2は E12(木材・木製品)、E16,17 (化学、石油・石炭)、E22 (鉄鋼業)、E23 (非鉄金属製造業)を含むその他の素材関連の製造業。  
 E (製造業) 一括分3は、E25 (はん用機械器具)、E26 (生産用機械器具)、E27(業務用機械器具)を含むその他の機械関連製造業。  
 (2) M (宿泊業、飲食サービス業) 一括分は、M75 (宿泊業)、M76 (飲食店)、M77 (持ち帰り・配達飲食サービス業)を含むその他の宿泊業、飲食サービス業。  
 (3) P (医療、福祉) 一括分は、P84 (保健衛生)、P85 (社会保険・社会福祉・介護事業)を含むその他の医療、福祉。  
 (4) R (サービス業) の一括分は、R88 (廃棄処理業)、R89 (自動車整備業)、R90 (機械等修理業)、R91 (職業紹介・労働者派遣業)、R92 (その他の事業サービス業)。  
 R93 (政治・経済・文化団体)、R94 (宗教)、R95 (外国公務)を含むその他のサービス業。  
 (5) 「事業所規模5人以上」には、従業者数30人以上の事業所も含む

第10表 産業、性別常用労働者の1人平均月間出勤日数及び実労働時間数

(事業所規模30人以上)

平成26年7月分

産 業	業 種	計				男				女				産 業
		出勤日数	総実労働時間	所定内労働時間	所定外労働時間	出勤日数	総実労働時間	所定内労働時間	所定外労働時間	出勤日数	総実労働時間	所定内労働時間	所定外労働時間	
	TL	日	時間	時間	時間	日	時間	時間	時間	日	時間	時間	時間	TL
調査産業計	TL	20.3	161.9	150.8	11.1	20.8	174.9	158.2	16.7	19.7	147.1	142.4	4.7	TL
鉱業、採石業等	C	—	—	—	—	—	—	—	—	—	—	—	—	C
建設業	D	21.2	165.5	158.8	6.7	21.2	163.9	157.1	6.8	21.5	178.9	172.5	6.4	D
製造業	E	20.9	179.2	162.2	17.0	21.2	186.1	165.8	20.3	20.4	165.2	155.0	10.2	E
電気・ガス業	F	20.9	176.5	154.3	22.2	20.9	177.8	154.5	23.3	20.7	158.9	151.5	7.4	F
情報通信業	G	21.5	177.7	162.9	14.8	21.5	179.0	163.4	15.6	21.6	168.1	159.4	8.7	G
運輸業、郵便業	H	21.9	192.3	154.8	37.5	22.8	217.2	168.4	48.8	19.1	115.5	112.6	2.9	H
卸売業、小売業	I	19.7	143.8	137.6	6.2	19.7	157.1	148.2	8.9	19.7	135.4	130.9	4.5	I
金融業、保険業	J	21.1	170.6	156.9	13.7	20.9	183.2	162.1	21.1	21.2	159.7	152.4	7.3	J
不動産、物品賃貸等	K	X	X	X	X	X	X	X	X	X	X	X	X	K
学術研究等	L	19.8	158.9	148.8	10.1	19.9	162.0	150.2	11.8	19.2	145.8	142.9	2.9	L
飲食サービス業等	M	18.4	121.4	116.8	4.6	19.8	140.6	133.7	6.9	17.6	109.2	106.1	3.1	M
生活関連サービス等	N	21.2	169.2	155.6	13.6	22.0	184.3	164.9	19.4	20.4	153.5	146.0	7.5	N
教育、学習支援業	O	19.4	140.5	140.0	0.5	19.2	141.0	140.6	0.4	19.5	139.8	139.3	0.5	O
医療、福祉	P	19.3	147.3	144.9	2.4	18.5	143.3	140.4	2.9	19.6	148.7	146.5	2.2	P
複合サービス事業	Q	X	X	X	X	X	X	X	X	X	X	X	X	Q
その他のサービス業	R	20.0	156.0	146.5	9.5	21.0	174.2	161.1	13.1	19.1	141.3	134.7	6.6	R
食料品・たばこ	E09,10	20.0	167.5	150.6	16.9	20.2	175.0	154.9	20.1	19.7	159.2	145.9	13.3	E09,10
繊維工業	E11	21.5	175.1	169.0	6.1	22.3	183.2	178.6	4.6	21.0	169.8	162.6	7.2	E11
木材・木製品	E12	—	—	—	—	—	—	—	—	—	—	—	—	E12
家具・装備品	E13	—	—	—	—	—	—	—	—	—	—	—	—	E13
パルプ・紙	E14	22.5	196.9	173.9	23.0	22.7	200.1	175.1	25.0	21.3	172.9	164.8	8.1	E14
印刷・同関連業	E15	—	—	—	—	—	—	—	—	—	—	—	—	E15
化学、石油・石炭	E16,17	—	—	—	—	—	—	—	—	—	—	—	—	E16,17
プラスチック製品	E18	21.0	188.6	170.5	18.1	21.1	194.9	174.5	20.4	20.7	164.1	154.9	9.2	E18
ゴム製品	E19	20.8	174.0	157.4	16.6	20.9	175.3	158.1	17.2	19.7	151.6	145.2	6.4	E19
窯業・土石製品	E21	21.1	166.9	154.8	12.1	21.4	173.2	158.0	15.2	20.6	154.6	148.6	6.0	E21
鉄鋼業	E22	—	—	—	—	—	—	—	—	—	—	—	—	E22
非鉄金属製造業	E23	—	—	—	—	—	—	—	—	—	—	—	—	E23
金属製品製造業	E24	19.2	155.1	149.5	5.6	18.8	161.4	153.9	7.5	19.8	145.9	143.1	2.8	E24
はん用機械器具	E25	—	—	—	—	—	—	—	—	—	—	—	—	E25
生産用機械器具	E26	—	—	—	—	—	—	—	—	—	—	—	—	E26
業務用機械器具	E27	—	—	—	—	—	—	—	—	—	—	—	—	E27
電子部品・デバイス	E28	20.8	194.2	166.9	27.3	20.6	193.3	162.7	30.6	21.2	196.3	176.2	20.1	E28
電気機械器具	E29	21.7	189.2	170.2	19.0	22.0	195.5	171.4	24.1	20.9	174.9	167.5	7.4	E29
情報通信機械器具	E30	—	—	—	—	—	—	—	—	—	—	—	—	E30
輸送用機械器具	E31	21.5	192.5	170.2	22.3	21.5	193.4	170.6	22.8	21.4	187.4	167.8	19.6	E31
その他の製造業	E32,20	20.8	166.3	160.9	5.4	20.9	171.2	163.8	7.4	20.6	158.6	156.4	2.2	E32,20
E一括分1	ES-1	21.0	174.8	162.8	12.0	21.1	177.7	164.5	13.2	20.4	159.3	154.0	5.3	ES-1
E一括分2	ES-2	21.9	184.5	169.2	15.3	22.0	187.6	169.2	18.4	21.8	174.1	168.9	5.2	ES-2
E一括分3	ES-3	21.5	191.0	169.6	21.4	21.7	196.2	171.5	24.7	20.9	171.9	162.5	9.4	ES-3
卸売業	I-1	20.0	162.5	152.6	9.9	20.7	172.3	163.3	9.0	19.4	152.7	142.0	10.7	I-1
小売業	I-2	19.5	136.7	131.9	4.8	19.2	148.7	139.9	8.8	19.7	130.2	127.6	2.6	I-2
宿泊業	M75	—	—	—	—	—	—	—	—	—	—	—	—	M75
M一括分	MS	18.4	121.4	116.8	4.6	19.8	140.6	133.7	6.9	17.6	109.2	106.1	3.1	MS
医療業	P83	19.2	146.6	144.5	2.1	17.4	134.2	132.0	2.2	19.8	151.2	149.2	2.0	P83
P一括分	PS	19.5	148.7	145.8	2.9	20.8	163.7	159.3	4.4	19.1	144.0	141.6	2.4	PS
職業紹介・派遣業	R91	—	—	—	—	—	—	—	—	—	—	—	—	R91
他の事業サービス	R92	—	—	—	—	—	—	—	—	—	—	—	—	R92
R一括分	RS	20.0	156.0	146.5	9.5	21.0	174.2	161.1	13.1	19.1	141.3	134.7	6.6	RS
特掲産業1	TK1	21.1	177.5	163.3	14.2	21.1	180.0	164.3	15.7	21.1	162.1	157.1	5.0	TK1

(1)産業分類のうち、E(製造業)一括分1は、E13(家具・装備品製造業)、E15(印刷・同関連業)を含むその他の消費関連の製造業。  
E(製造業)一括分2は E12(木材・木製品)、E16,17(化学、石油・石炭)、E22(鉄鋼業)、E23(非鉄金属製造業)を含むその他の素材関連の製造業。  
E(製造業)一括分3は、E25(はん用機械器具)、E26(生産用機械器具)、E27(業務用機械器具)を含むその他の機械関連製造業。  
(2)M(宿泊業、飲食サービス業)一括分は、M75(宿泊業)、M76(飲食店)、M77(持ち帰り・配達飲食サービス業)を含むその他の宿泊業、飲食サービス業。  
(3)P(医療、福祉)一括分は、P84(保健衛生)、P85(社会保険・社会福祉・介護事業)を含むその他の医療、福祉。  
(4)R(サービス業)の一括分は、R88(廃棄処理業)、R89(自動車整備業)、R90(機械等修理業)、R91(職業紹介・労働者派遣業)、R92(その他の事業サービス業)  
R93(政治・経済・文化団体)、R94(宗教)、R95(外国公務)を含むその他のサービス業。  
(5)「事業所規模5人以上」には、従業者数30人以上の事業所も含む

第11表 産業、性別常用労働者数及びパートタイム労働者比率

(事業所規模5人以上)

平成26年7月分

産業		男						女						産業
		前調査期間末 常用労働者数 (人)	増加常用 労働者数 (人)	減少常用 労働者数 (人)	本調査期間末 常用労働者数 (人)	うちパートタイム		前調査期間末 常用労働者数 (人)	増加常用 労働者数 (人)	減少常用 労働者数 (人)	本調査期間末 常用労働者数 (人)	うちパートタイム		
						労働者数 (人)	パートタイム 労働者比率 (%)					労働者数 (人)	パートタイム 労働者比率 (%)	
調査産業計	TL	131,976	2,319	1,706	132,589	13,012	9.8	120,838	1,677	2,194	120,321	43,044	35.8	TL
鉱業、採石業等	C	X	X	X	X	X	X	X	X	X	X	X	X	X
建設業	D	15,555	181	167	15,569	766	4.9	2,953	37	0	2,990	564	18.9	D
製造業	E	34,020	762	637	34,145	2,285	6.7	18,537	244	560	18,221	6,713	36.8	E
電気・ガス業	F	1,829	37	40	1,826	71	3.9	132	6	8	130	14	10.8	F
情報通信業	G	1,906	5	0	1,911	7	0.4	1,045	5	2	1,048	7	0.7	G
運輸業、郵便業	H	12,206	108	80	12,234	1,161	9.5	3,993	9	11	3,991	2,270	56.9	H
卸売業、小売業	I	21,054	333	238	21,149	3,381	16.0	21,390	452	366	21,476	12,389	57.7	I
金融業、保険業	J	3,582	45	45	3,582	0	0.0	3,857	0	45	3,812	1,399	36.7	J
不動産、物品賃貸等	K	X	X	X	X	X	X	X	X	X	X	X	X	X
学術研究等	L	2,130	18	5	2,143	65	3.0	1,087	59	9	1,137	269	23.7	L
飲食サービス業等	M	4,432	246	116	4,562	1,410	30.9	9,571	235	301	9,505	5,475	57.6	M
生活関連サービス等	N	5,055	173	6	5,222	1,322	25.3	3,842	243	182	3,903	1,581	40.5	N
教育、学習支援業	O	6,932	13	4	6,941	653	9.4	10,214	4	146	10,072	2,164	21.5	O
医療、福祉	P	10,498	209	131	10,576	1,317	12.5	35,580	317	400	35,497	8,167	23.0	P
複合サービス事業	Q	4,192	0	48	4,144	0	0.0	2,459	0	29	2,430	104	4.3	Q
その他のサービス業	R	7,373	189	79	7,483	485	6.5	5,696	66	80	5,682	1,750	30.8	R
食料品・たばこ	E09_10	6,905	102	111	6,896	1,703	24.7	7,707	102	111	7,698	4,070	52.9	E09_10
繊維工業	E11	919	7	3	923	3	0.3	1,404	31	66	1,369	273	19.9	E11
木材・木製品	E12	-	-	-	-	-	-	-	-	-	-	-	-	E12
家具・装備品	E13	-	-	-	-	-	-	-	-	-	-	-	-	E13
パルプ・紙	E14	1,711	62	10	1,763	23	1.3	231	0	0	231	73	31.6	E14
印刷・同関連業	E15	-	-	-	-	-	-	-	-	-	-	-	-	E15
化学、石油・石炭	E16_17	-	-	-	-	-	-	-	-	-	-	-	-	E16_17
プラスチック製品	E18	1,695	0	21	1,674	45	2.7	521	4	6	519	214	41.2	E18
ゴム製品	E19	1,022	11	5	1,028	4	0.4	64	0	0	64	3	4.7	E19
窯業・土石製品	E21	2,912	18	24	2,906	147	5.1	1,672	6	6	1,672	244	14.6	E21
鉄鋼業	E22	-	-	-	-	-	-	-	-	-	-	-	-	E22
非鉄金属製造業	E23	-	-	-	-	-	-	-	-	-	-	-	-	E23
金属製品製造業	E24	1,869	6	12	1,863	106	5.7	1,284	24	0	1,308	819	62.6	E24
はん用機械器具	E25	-	-	-	-	-	-	-	-	-	-	-	-	E25
生産用機械器具	E26	-	-	-	-	-	-	-	-	-	-	-	-	E26
業務用機械器具	E27	-	-	-	-	-	-	-	-	-	-	-	-	E27
電子部品・デバイス	E28	877	33	19	891	0	0.0	403	9	0	412	21	5.1	E28
電気機械器具	E29	4,149	58	47	4,160	41	1.0	1,839	24	0	1,863	83	4.5	E29
情報通信機械器具	E30	-	-	-	-	-	-	-	-	-	-	-	-	E30
輸送用機械器具	E31	3,644	32	21	3,655	31	0.8	684	17	15	686	46	6.7	E31
その他の製造業	E32_20	389	8	5	392	71	18.1	214	0	0	214	80	37.4	E32_20
E一括分1	ES-1	1,322	49	25	1,346	26	1.9	321	21	23	319	106	33.2	ES-1
E一括分2	ES-2	2,250	34	1	2,283	21	0.9	617	6	5	618	113	18.3	ES-2
E一括分3	ES-3	4,356	342	333	4,365	64	1.5	1,576	0	328	1,248	568	45.5	ES-3
卸売業	I-1	7,666	88	84	7,670	229	3.0	4,557	138	4	4,691	1,555	33.1	I-1
小売業	I-2	13,388	245	154	13,479	3,152	23.4	16,833	314	362	16,785	10,834	64.5	I-2
宿泊業	M75	-	-	-	-	-	-	-	-	-	-	-	-	M75
M一括分	MS	4,432	246	116	4,562	1,410	30.9	9,571	235	301	9,505	5,475	57.6	MS
医療業	P83	5,823	75	24	5,874	1,060	18.0	20,860	132	314	20,678	2,983	14.4	P83
P一括分	PS	4,675	134	107	4,702	257	5.5	14,720	185	86	14,819	5,184	35.0	PS
職業紹介・派遣業	R91	-	-	-	-	-	-	-	-	-	-	-	-	R91
他の事業サービス	R92	-	-	-	-	-	-	-	-	-	-	-	-	R92
R一括分	RS	7,373	189	79	7,483	485	6.5	5,696	66	80	5,682	1,750	30.8	RS
特掲産業1	TK1	527	2	2	527	23	4.4	344	0	2	342	268	78.4	TK1

- (1) 産業分類のうち、E（製造業）一括分1は、E13（家具・装備品製造業）、E15（印刷・同関連業）を含むその他の消費関連の製造業。  
E（製造業）一括分2は E12（木材・木製品）、E16\_17（化学、石油・石炭）、E22（鉄鋼業）、E23（非鉄金属製造業）を含むその他の素材関連の製造業。  
E（製造業）一括分3は、E25（はん用機械器具）、E26（生産用機械器具）、E27（業務用機械器具）を含むその他の機械関連製造業。
- (2) M（宿泊業、飲食サービス業）一括分は、M75（宿泊業）、M76（飲食店）、M77（持ち帰り・配達飲食サービス業）を含むその他の宿泊業、飲食サービス業。
- (3) P（医療、福祉）一括分は、P84（保健衛生）、P85（社会保険・社会福祉・介護事業）を含むその他の医療、福祉。
- (4) R（サービス業）の一括分は、R88（廃棄処理業）、R89（自動車整備業）、R90（機械等修理業）、R91（職業紹介・労働者派遣業）、R92（その他の事業サービス業）  
R93（政治・経済・文化団体）、R94（宗教）、R95（外国公務）を含むその他のサービス業。
- (5) 「事業所規模5人以上」には、従業者数30人以上の事業所も含む

第11表 産業、性別常用労働者数及びパートタイム労働者比率

(事業所規模30人以上)

平成26年7月分

産業	前調査期間末 常用労働者数 (人)	男					女					産業		
		増加常用 労働者数 (人)	減少常用 労働者数 (人)	本調査期間末 常用労働者数 (人)	うちパートタイム 労働者数 (人) 労働者比率 (%)		増加常用 労働者数 (人)	減少常用 労働者数 (人)	本調査期間末 常用労働者数 (人)	うちパートタイム 労働者数 (人) 労働者比率 (%)				
					前調査期間末 常用労働者数 (人)	パートタイム 労働者比率 (%)				前調査期間末 常用労働者数 (人)	パートタイム 労働者比率 (%)			
調査産業計	TL	74,636	1,119	847	74,908	7,195	9.6	65,419	1,084	1,068	65,435	19,588	29.9	TL
鉱業、採石業等	C	—	—	—	—	—	—	—	—	—	—	—	—	C
建設業	D	5,360	0	10	5,350	411	7.7	658	0	0	658	62	9.4	D
製造業	E	27,382	391	288	27,485	1,675	6.1	13,508	223	211	13,520	3,817	28.2	E
電気・ガス業	F	1,829	37	40	1,826	71	3.9	132	6	8	130	14	10.8	F
情報通信業	G	1,294	5	0	1,299	7	0.5	171	5	2	174	7	4.0	G
運輸業、郵便業	H	7,384	108	80	7,412	713	9.6	2,393	9	11	2,391	1,822	76.2	H
卸売業、小売業	I	5,842	180	59	5,963	1,405	23.6	9,208	210	54	9,364	5,432	58.0	I
金融業、保険業	J	1,103	45	45	1,103	0	0.0	1,292	0	45	1,247	22	1.8	J
不動産、物品賃貸等	K	X	X	X	X	X	X	X	X	X	X	X	X	K
学術研究等	L	956	0	5	951	46	4.8	227	23	9	241	97	40.2	L
飲食サービス業等	M	1,999	106	116	1,989	913	45.9	3,162	145	181	3,126	1,986	63.5	M
生活関連サービス等	N	2,172	6	6	2,172	282	13.0	2,082	76	60	2,098	746	35.6	N
教育、学習支援業	O	4,844	13	4	4,853	287	5.9	4,780	4	146	4,638	628	13.5	O
医療、福祉	P	7,734	209	131	7,812	1,208	15.5	22,048	317	264	22,101	3,368	15.2	P
複合サービス事業	Q	X	X	X	X	X	X	X	X	X	X	X	X	Q
その他のサービス業	R	3,450	19	15	3,454	177	5.1	4,248	66	48	4,266	1,567	36.7	R
食料品・たばこ	E09,10	5,804	102	111	5,795	1,263	21.8	5,285	102	111	5,276	1,868	35.4	E09,10
繊維工業	E11	919	7	3	923	3	0.3	1,404	31	66	1,369	273	19.9	E11
木材・木製品	E12	—	—	—	—	—	—	—	—	—	—	—	—	E12
家具・装備品	E13	—	—	—	—	—	—	—	—	—	—	—	—	E13
パルプ・紙	E14	1,711	62	10	1,763	23	1.3	231	0	0	231	73	31.6	E14
印刷・同関連業	E15	—	—	—	—	—	—	—	—	—	—	—	—	E15
化学、石油・石炭	E16,17	—	—	—	—	—	—	—	—	—	—	—	—	E16,17
プラスチック製品	E18	1,139	0	21	1,118	45	4.0	293	4	6	291	155	53.3	E18
ゴム製品	E19	934	11	5	940	4	0.4	51	0	0	51	3	5.9	E19
窯業・土石製品	E21	837	18	24	831	43	5.2	427	6	6	427	140	32.8	E21
鉄鋼業	E22	—	—	—	—	—	—	—	—	—	—	—	—	E22
非鉄金属製造業	E23	—	—	—	—	—	—	—	—	—	—	—	—	E23
金属製品製造業	E24	1,869	6	12	1,863	106	5.7	1,284	24	0	1,308	819	62.6	E24
はん用機械器具	E25	—	—	—	—	—	—	—	—	—	—	—	—	E25
生産用機械器具	E26	—	—	—	—	—	—	—	—	—	—	—	—	E26
業務用機械器具	E27	—	—	—	—	—	—	—	—	—	—	—	—	E27
電子部品・デバイス	E28	877	33	19	891	0	0.0	403	9	0	412	21	5.1	E28
電気機械器具	E29	4,149	58	47	4,160	41	1.0	1,839	24	0	1,863	83	4.5	E29
情報通信機械器具	E30	—	—	—	—	—	—	—	—	—	—	—	—	E30
輸送用機械器具	E31	3,376	32	21	3,387	23	0.7	634	17	15	636	23	3.6	E31
その他の製造業	E32,20	185	8	5	188	13	6.9	121	0	0	121	22	18.2	E32,20
E一括分1	ES-1	602	6	4	604	26	4.3	116	0	2	114	42	36.8	ES-1
E一括分2	ES-2	1,608	34	1	1,641	21	1.3	500	6	5	501	55	11.0	ES-2
E一括分3	ES-3	3,372	14	5	3,381	64	1.9	920	0	0	920	240	26.1	ES-3
卸売業	I-1	2,062	69	0	2,131	229	10.7	2,035	138	4	2,169	846	39.0	I-1
小売業	I-2	3,780	111	59	3,832	1,176	30.7	7,173	72	50	7,195	4,586	63.7	I-2
宿泊業	M75	—	—	—	—	—	—	—	—	—	—	—	—	M75
M一括分	MS	1,999	106	116	1,989	913	45.9	3,162	145	181	3,126	1,986	63.5	MS
医療業	P83	5,345	75	24	5,396	1,043	19.3	14,329	132	178	14,283	1,177	8.2	P83
P一括分	PS	2,389	134	107	2,416	165	6.8	7,719	185	86	7,818	2,191	28.0	PS
職業紹介・派遣業	R91	—	—	—	—	—	—	—	—	—	—	—	—	R91
他の事業サービス	R92	—	—	—	—	—	—	—	—	—	—	—	—	R92
R一括分	RS	3,450	19	15	3,454	177	5.1	4,248	66	48	4,266	1,567	36.7	RS
特掲産業1	TK1	388	2	2	388	23	5.9	65	0	2	63	36	57.1	TK1

- (1) 産業分類のうち、E (製造業) 一括分1は、E13 (家具・装備品製造業)、E15 (印刷・同関連業) を含むその他の消費関連の製造業。  
 E (製造業) 一括分2は E12 (木材・木製品)、E16,17 (化学、石油・石炭)、E22 (鉄鋼業)、E23 (非鉄金属製造業) を含むその他の素材関連の製造業。  
 E (製造業) 一括分3は、E25 (はん用機械器具)、E26 (生産用機械器具)、E27 (業務用機械器具) を含むその他の機械関連製造業。  
 (2) M (宿泊業、飲食サービス業) 一括分は、M75 (宿泊業)、M76 (飲食店)、M77 (持ち帰り・配達飲食サービス業) を含むその他の宿泊業、飲食サービス業。  
 (3) P (医療、福祉) 一括分は、P84 (保健衛生)、P85 (社会保険・社会福祉・介護事業) を含むその他の医療、福祉。  
 (4) R (サービス業) の一括分は、R88 (廃棄処理業)、R89 (自動車整備業)、R90 (機械等修理業)、R91 (職業紹介・労働者派遣業)、R92 (その他の事業サービス業)  
 R93 (政治・経済・文化団体)、R94 (宗教)、R95 (外国公務) を含むその他のサービス業。  
 (5) 「事業所規模5人以上」には、従業者数30人以上の事業所も含む



毎月勤労統計調査調査結果（全国）  
平成26年7月分（平成26年9月18日 厚生労働省発表 確報値）

第12表 常用労働者の給与、労働時間及び雇用

	事業所規模5人以上				事業所規模30人以上			
	調査産業計		製造業		調査産業計		製造業	
	実数	前年同月比	実数	前年同月比	実数	前年同月比	実数	前年同月比
現金給与総額(円) (実質)	369,097	2.4	524,744	5.3	423,174	4.0	587,738	6.1
きまって支給する給与(円)	-	-1.7	-	1.2	-	-0.2	-	2.0
所定内給与(円)	261,290	0.5	308,238	1.8	291,859	1.2	328,861	1.7
所定外給与(円)	241,750	0.3	275,465	1.3	266,636	0.9	290,689	1.2
特別に支払われた給与(円)	19,540	3.6	32,773	6.5	25,223	4.0	38,172	5.4
特別に支払われた給与(円)	107,807	7.3	216,506	10.7	131,315	10.6	258,877	12.3
総実労働時間(時間)	150.8	0.7	170.7	1.5	155.6	0.8	172.8	1.5
所定内労働時間(時間)	139.9	0.5	154.8	1.2	143.0	0.8	155.4	1.2
所定外労働時間(時間)	10.9	2.9	15.9	6.0	12.6	1.6	17.4	4.1
出勤日数(日)	19.6	0.1	20.5	0.3	19.8	0.2	20.4	0.3
常用雇用(千人)	47,102	1.7	8,008	-0.3	27,474	0.5	6,020	-0.8
パートタイム労働者比率(%)	29.80	0.38	13.51	0.20	24.72	0.20	10.34	0.18
入職率(%)	1.90	0.10	1.00	-0.01	1.73	0.02	0.92	-0.07
離職率(%)	1.76	-0.04	1.21	-0.01	1.74	-0.02	1.24	0.02

(注) 出勤日数、パートタイム労働者比率、入職率及び離職率の「前年同月比」の欄は前年同月差である。

第13表 就業形態別給与、労働時間及び雇用

	事業所規模5人以上				事業所規模30人以上			
	一般労働者		パートタイム労働者		一般労働者		パートタイム労働者	
	実数	前年同月比	実数	前年同月比	実数	前年同月比	実数	前年同月比
現金給与総額(円)	482,233	3.0	101,565	1.0	525,016	4.3	112,071	1.0
きまって支給する給与(円)	331,155	0.8	96,082	0.9	352,771	1.40	105,787	1.1
所定内給与(円)	304,731	0.6	92,822	0.9	320,724	1.1	101,412	1.0
特別に支払われた給与(円)	151,078	7.9	5,483	3.6	172,245	11.0	6,284	2.1
総実労働時間(時間)	175.6	1.0	92.1	-0.2	174.3	1.1	98.3	0.0
所定内労働時間(時間)	161.3	0.9	89.2	-0.2	158.8	1.0	94.6	0.0
所定外労働時間(時間)	14.3	3.6	2.9	0.0	15.5	1.3	3.7	0.0
出勤日数(日)	21.1	0.1	15.9	0.0	20.8	0.2	16.5	-0.1
常用雇用(千人)	33,065	1.1	14,037	3.0	20,682	0.2	6,792	1.3
入職率(%)	1.26	0.02	3.43	0.29	1.30	0.07	3.07	-0.13
離職率(%)	1.37	-0.03	2.70	-0.09	1.47	0.02	2.55	-0.16

(注) 出勤日数、パートタイム労働者比率、入職率及び離職率の「前年同月比」の欄は前年同月差である。

佐賀県及び全国の就業形態別給与、労働時間及び雇用

第14表 就業形態別給与、労働時間及び雇用(事業所規模30人以上)

	佐賀県				全国			
	一般労働者		パートタイム労働者		一般労働者		パートタイム労働者	
	実数	全国との差	実数	全国との差	実数	前年同月比	実数	前年同月比
現金給与総額(円)	412,143	-112,873	122,805	10,734	525,016	4.3	112,071	1.0
きまって支給する給与(円)	275,026	-77,745	104,052	-1,735	352,771	1.4	105,787	1.1
所定内給与(円)	251,981	-68,743	100,431	-981	320,724	1.1	101,412	1.0
特別に支払われた給与(円)	137,117	-35,128	18,753	12,469	172,245	11.0	6,284	2.1
総実労働時間(時間)	175.2	0.9	105.4	7.1	174.3	1.1	98.3	0.0
所定内労働時間(時間)	162.2	3.4	102.4	7.8	158.8	1.0	94.6	0.0
所定外労働時間(時間)	13.0	-2.5	3.0	-0.7	15.5	1.3	3.7	0.0
出勤日数(日)	21.1	0.3	16.7	0.2	20.8	0.2	16.5	-0.1
常用雇用(千人)	114	-	27	-	20,682	0.2	6,792	1.3
入職率(%)	1.33	-	2.61	-	1.30	0.07	3.07	-0.13
離職率(%)	1.15	-	2.29	-	1.47	0.02	2.55	-0.16

(注) 出勤日数、パートタイム労働者比率、入職率、離職率の「前年同月比」の欄は前年同月差である。

参考 佐賀県の主要実数表

事業所規模 5人以上

	現金給与総額	きまって支給する給与	所定内給与	特別に支払われた給与	総実労働時間	所定外労働時間		出勤日数
							製造業所定外	
	円	円	円	円	時間	時間	時間	日
平成 22年	258,915	219,318	204,983	39,597	155.0	8.4	13.3	20.4
23年	252,938	214,447	199,936	38,491	152.1	8.8	14.0	19.9
24年	264,496	223,933	208,688	40,563	154.1	9.5	14.0	20.0
25年	272,093	228,190	212,541	43,903	155.0	10.4	15.6	19.9
25年 7月	341,286	227,665	212,245	113,621	160.6	10.4	15.5	20.7
8月	252,008	230,736	215,260	21,272	153.5	10.2	15.2	19.6
9月	233,097	229,302	214,129	3,795	153.6	10.5	17.1	19.6
10月	232,018	230,128	213,915	1,890	158.4	11.0	17.3	20.2
11月	242,518	229,401	212,306	13,117	159.3	11.3	17.4	20.3
12月	469,978	231,100	214,117	238,878	156.0	11.4	18.5	19.8
26年 1月	230,032	224,685	208,857	5,347	145.9	10.1	17.0	18.6
2月	228,522	226,550	209,689	1,972	152.9	10.9	19.3	19.4
3月	237,634	228,880	211,996	8,754	156.6	11.4	18.9	19.8
4月	239,927	234,228	218,259	5,699	159.5	10.3	16.3	20.4
5月	245,834	228,845	214,292	16,989	152.0	9.4	14.8	19.5
6月	321,980	229,008	214,751	92,972	158.9	8.9	14.9	20.4
7月	327,098	228,611	213,401	98,487	159.3	9.6	15.7	20.4

\*規模5～29人の第二種事業所は、6ヶ月に1回(1、7月分調査時)に一部交替を行っている。

事業所規模5人以上は事業所規模30人以上を含みます。

事業所規模30人以上

	現金給与総額	きまって支給する給与	所定内給与	特別に支払われた給与	総実労働時間	所定外労働時間		出勤日数
							製造業所定外	
	円	円	円	円	時間	時間	時間	日
平成 22年	281,097	234,685	215,108	46,412	158.0	10.1	14.9	20.2
23年	278,102	233,141	213,828	44,961	157.7	10.3	15.4	20.1
24年	287,990	241,835	223,795	46,155	158.6	11.0	15.7	19.9
25年	291,713	242,376	222,945	49,337	157.7	11.6	17.6	19.7
25年 7月	370,549	243,333	224,317	127,216	163.5	11.3	17.0	20.5
8月	259,278	240,997	221,932	18,281	154.8	11.3	17.4	19.3
9月	246,484	242,669	222,111	3,815	156.0	12.4	19.3	19.3
10月	245,215	244,607	224,062	608	162.1	12.50	20.1	20.2
11月	263,442	242,108	221,095	21,334	161.8	12.8	19.3	20.0
12月	502,363	244,105	222,492	258,258	156.7	13.2	20.3	19.4
26年 1月	242,694	240,240	218,975	2,454	149.4	12.3	18.9	18.5
2月	245,031	242,739	220,947	2,292	153.6	12.5	19.8	18.9
3月	250,666	244,330	222,395	6,336	157.7	13.4	20.1	19.4
4月	255,102	250,717	229,155	4,385	162.0	12.1	18.2	20.2
5月	272,665	243,294	223,559	29,371	154.3	11.1	16.2	19.2
6月	349,212	240,223	221,731	108,989	159.1	10.1	15.8	20.0
7月	357,078	242,487	223,139	114,591	161.9	11.1	17.0	20.3

\*規模30人以上の第一種事業所は平成24年1月に事業所の交替を行っている為、それ以前との単純比較は出来ない。

# 毎月勤労統計調査地方調査の説明

## 1 調査の目的

この調査は、統計法に基づく基幹統計であって雇用、給与及び労働時間について毎月佐賀県における変動を明らかにすることを目的としている。

## 2 調査の対象

この調査は日本標準産業分類に定める鉱業、採石業、砂利採取業、建設業、製造業、電気・ガス・熱供給・水道業、情報通信業、運輸業、郵便業、卸売業、小売業、金融業、保険業、不動産業、物品賃貸業、学術研究、専門・技術サービス業、宿泊業、飲食サービス業、生活関連サービス業、娯楽業(その他の生活関連サービス業のうち家事サービス業を除く)、教育、学習支援業、医療、福祉、複合サービス事業、サービス業(他に分類されないもの)(外国公務を除く)に属し、常時5人以上の常用労働者を雇用する民営、国営及び公営の事業所のうち厚生労働大臣の指定する約470事業所について調査を行っている。

標本事業所の抽出方法及び調査の実施方法は、30人以上規模事業所は、平成21年経済センサス基礎調査の結果を用いて、全事業所のリストを作成し、これを産業規模別に区分し、その区分ごとに調査事業所を抽出する。調査の実施方法は郵送調査である。5～29人規模事業所は平成21年経済センサス基礎調査から毎月勤労統計調査基本調査区を設定し、そこから抽出した21区について5～29人規模事業所の名簿を作成し、その名簿から約210事業所を抽出する二段抽出方法によって抽出している。調査の実施方法は、統計調査員による実地調査である。

## 3 調査事項の定義

### (1) 現金給与額

「現金給与額」とは、所得税、社会保険料、組合費、購買代金等を差し引く以前の総額のことである。

「きまって支給する給与」とは、労働協約、団体協約あるいは事業所の給与規則等によってあらかじめ定められている支給条件、算定方法によって支給される給与のことであって、超過労働給与を含む。

「所定内給与」とは、きまって支給する給与のうち超過労働給与以外のものをいう。ここで「超過労働給与(所定外給与)」とは、所定の労働時間を越える労働に対して支給される給与や、休日労働、深夜労働に対して支給する給与のことであり、時間外手当、早朝出勤手当、休日出勤手当、深夜手当等である。

「特別に支払われた給与」とは、調査期間中に一時的又は突発的理由に基づいて、あらかじめ定められた契約や規則等によらないで労働者に現実に支払われた給与や、あらかじめ支給条件、算定方法が定められていても、その給与の算定が3ヶ月を超える期間ごとに行われるものをいう。また、夏季、年末賞与等のようにあらかじめ支給条件は定められているが、その額の算定方法が決定されていないものや、結婚手当等の支給条件、支給額が労働協約等によってあらかじめ確定していても非常にまれに支給されたり支給事由の発生が不確定なものも含める。

「現金給与総額」とは、「きまって支給する給与」と「特別に支払われた給与」の合計額である。

### (2) 実労働時間

調査期間中に労働者が実際に労働した時間数のことである。休憩時間は、給与が支給されるか否かにかかわらず除かれるが、鉱業の坑内夫の休憩時間やいわゆる手待時間は含める。本来の職務外として行われる宿日直の時間は含めない。

「所定内労働時間」とは、事業所の就業規則等で定められた正規の始業時刻と終業時刻との間の実労働時間のことである。

「所定外労働時間」とは、早出、残業、臨時の呼出、休日出勤等の実労働時間のことである。

「総実労働時間」とは、「所定内労働時間」と「所定外労働時間」との合計である。

### (3) 出勤日数

調査期間中に労働者が実際に出勤した日数のことである。有給であっても事業所に出勤しない日は出勤日にならないが、午前0時から翌日午前0時までの間に1時間でも就業すれば出勤日となる。

### (4) 常用労働者

「常用労働者」とは、次のうち、いずれかに該当する労働者のことである。

イ 期間をきめず、または1ヶ月を超える期間をきめて雇われている者

ロ 日々又は1ヶ月以内の期間を限って雇われている者のうち、調査期間の前2ヶ月にそれぞれ18日以上雇われた者

なお、(i)重役、理事などの役員でも、部長、工場長などのように、常時勤務して、一般の労働者と同じ給与が毎月支払われている者及び(ii)事業主の家族でも、常時その事業所に勤務し、他の労働者と同じ給与規則で毎月給与が支払われている者は、常用労働者に含める。

「パートタイム労働者」とは、常用労働者のうち次のいずれかに該当する労働者のことである。

① 1日の所定労働時間が一般の労働者よりも短い者

② 1日の所定労働時間が一般の労働者と同じで1週の所定労働日数が一般の労働者よりも少ない者  
「一般労働者」とは、常用労働者のうち「パートタイム労働者」以外の者。

## 4 調査結果の算定

この調査結果の数値は、調査事業所からの報告を基にして本県の規模5人以上のすべての事業所に対応するよう復元して算定したものである。