

# 毎月勤労統計調査地方調査結果月報

佐賀県の賃金・労働時間・雇用の動き

平成26年10月分

## <<目次>>

### 結果の概要

[利用上の注意](#) [主要指標](#)

[平成26年10月分調査結果概要](#)

### 平成26年10月結果

[賃金推移](#)

[労働時間推移](#)

[雇用推移](#)

### 就業形態別

[就業形態別賃金](#)

[就業形態別労働時間](#)

[労働者数及び労働異動率・事業所規模別賃金, 労働時間及び雇用](#)

### 指数表

- 第1表 現金給与総額指数(名目)
- 第2表 現金給与総額指数(実質)
- 第3表 きまって支給する給与指数(名目)
- 第4表 所定内給与指数(名目)
- 第5表 総実労働時間指数
- 第6表 所定内労働時間指数
- 第7表 所定外労働時間指数
- 第8表 常用雇用指数

### 結果原表

- 第9表 産業, 性別常用労働者の1人平均月間現金給与額  
( [5人以上規模](#) [30人以上規模](#) )
- 第10表 産業, 性別常用労働者の1人平均月間出勤日数及び実労働時間数  
( [5人以上規模](#) [30人以上規模](#) )
- 第11表 産業, 性別常用労働者数及びパートタイム労働者比率  
( [5人以上規模](#) [30人以上規模](#) )

### 毎月勤労統計調査全国調査結果 ( [全国調査結果](#) [佐賀県と全国の比較](#) )

- 第12表 常用労働者の給与, 労働時間及び雇用
- 第13表 就業形態別給与, 労働時間及び雇用
- 第14表 就業形態別給与, 労働時間及び雇用の全国との比較

### 参 考

[佐賀県の主要実数表](#)

[毎月勤労統計調査地方調査の説明](#)

## 利用上の注意

### 1 調査対象事業所の抽出替え及びギャップ修正について

(1) 事業所規模30人以上の事業所は、おおむね3年ごとに、調査対象事業所の抽出替え(事業所の入れ替え)を行っている。今回平成24年1月分調査の際、平成21年経済センサス基礎調査の結果に基づき、抽出替えを実施した。

この抽出替えにより生じる新旧調査結果の乖離(ギャップ)を指数から排除し、正確な時系列比較を行うため、賃金指数及び労働時間指数を指数作成開始時(平成21年2月)に遡って改訂した。

増減率についても、同様に遡って、改訂後の指数から計算したものに改訂した。また、雇用指数は、平成19年2月分まで遡って改訂し、増減率についても同様に遡って、改訂後の指数から計算したものに改訂した(ギャップ修正)。

ただし、実数についてはギャップ修正を行っていないので、時系列比較は原則として指数により行うこと。

(2) 事業所規模5~29人の事業所については、半年ごと(1月・7月)に調査対象事業所を3分の1ずつ抽出替えをしているが、これに伴う調整は行っていないので、事業所規模5人以上の事業所に関する数値を利用する際は、そのことに留意すること。

### 2 指数の基準時更新について

平成24年1月分から、平成22年を基準年とした指数(平成22年平均=100)としている。

また、実質賃金指数は、消費者物価指数の基準時更新(平成22年平均=100)に伴い、過去にさかのぼって、改訂している。

なお、実質賃金指数は、名目賃金指数を消費者物価指数(佐賀市の帰属家賃を除く総合指数)で除したものである。

### 3 日本標準産業分類の改訂について

平成22年1月分から、平成19年11月分改訂の日本標準産業分類に基づき、集計・公表を行っている。

### 4 その他

(1) 産業名については以下のとおり

- ・「鉱業、採石業等」=「鉱業, 採石業, 砂利採取業」
- ・「電気・ガス業」=「電気・ガス・熱供給・水道業」
- ・「不動産, 物品賃貸等」=「不動産業, 物品賃貸業」
- ・「学術研究等」=「学術研究, 専門・技術サービス業」
- ・「飲食サービス業等」=「宿泊業, 飲食サービス業」
- ・「生活関連サービス等」=「生活関連サービス業, 娯楽業」
- ・「その他のサービス業」=「サービス業(他に分類されないもの)」

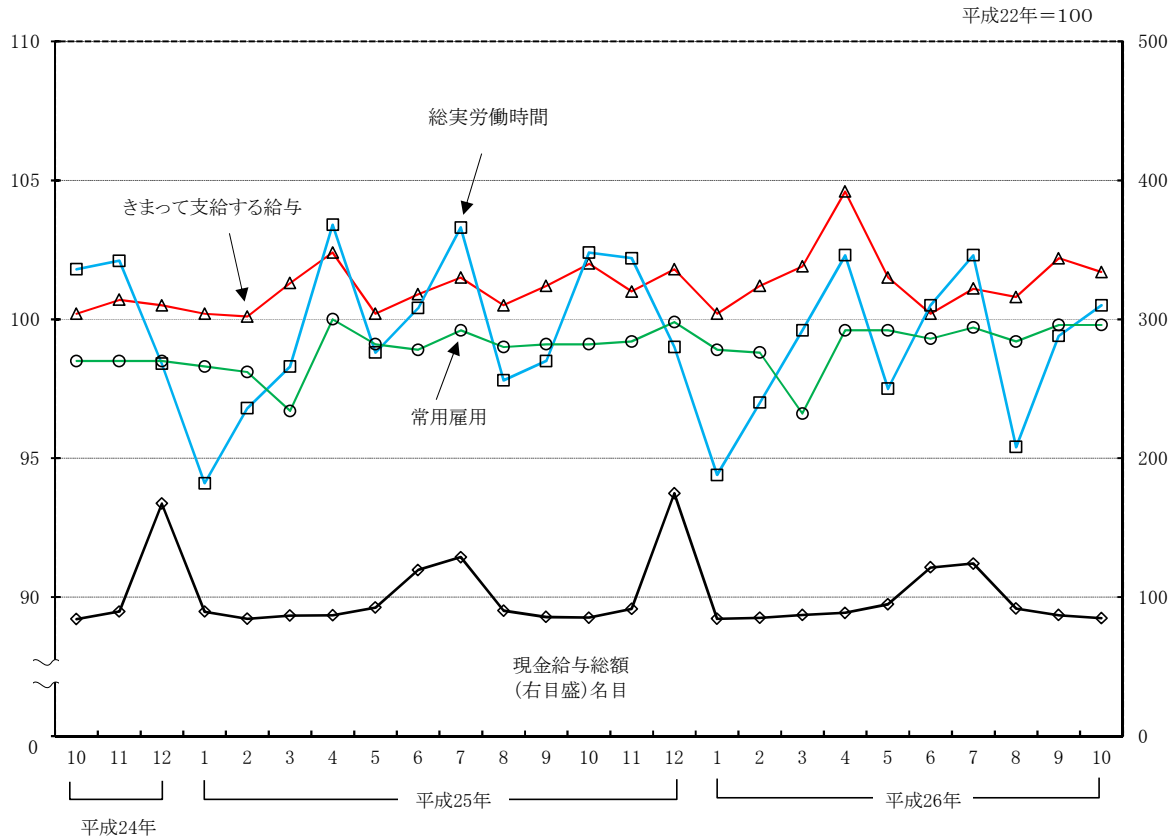
(2) 「-」は該当がないもの、「X」は調査事業所が少数であるため公表しないものである

佐賀県 毎月勤労統計調査主要指標（事業所規模30人以上）

	現金給与総額 (名目)		現金給与総額 (実質)		きまって支給 する給与		総実労働時間		所定外労働時間				常用雇用	
	指数	対前年 同月比	指数	対前年 同月比	指数	対前年 同月比	指数	対前年 同月比	指数	対前年 同月比	うち製造業		指数	対前年 同月比
		%		%		%		%		%		%		%
平成 22年	100.0	-	100.0	-	100.0	-	100.0	-	100.0	-	100.0	-	100.0	-
23年	100.4	0.5	100.9	0.9	100.8	0.8	100.0	0.0	105.9	5.9	105.5	5.5	98.3	-1.7
24年	100.2	-0.2	100.7	-0.2	100.9	0.1	100.2	0.2	101.8	-3.9	104.3	-1.1	99.3	1.0
25年	101.3	1.1	101.5	0.8	101.1	0.2	99.6	-0.6	107.3	5.4	116.4	11.6	98.9	-0.4
25年 10月	85.3	1.3	84.8	0.1	102.0	1.8	102.4	0.6	115.7	22.6	133.1	53.3	99.1	0.6
11月	91.6	2.1	91.1	0.8	101.0	0.3	102.2	0.1	118.5	19.6	127.8	33.1	99.2	0.7
12月	174.7	4.4	173.1	2.2	101.8	1.3	99.0	0.6	122.2	16.8	134.4	28.5	99.9	1.4
26年 1月	84.4	-5.8	84.0	-7.1	100.2	0.0	94.4	0.3	113.9	8.9	125.2	21.2	98.9	0.6
2月	85.2	0.9	85.1	-0.5	101.2	1.1	97.0	0.2	115.7	21.3	131.1	19.3	98.8	0.7
3月	87.2	0.6	86.9	-0.9	101.9	0.6	99.6	1.3	124.1	17.5	133.1	12.3	96.6	-0.1
4月	88.7	2.0	86.5	-1.4	104.6	2.1	102.3	-1.1	112.0	7.1	120.5	7.0	99.6	-0.4
5月	94.8	2.6	91.9	-1.1	101.5	1.3	97.5	-1.3	102.8	0.9	107.3	11.0	99.6	0.5
6月	121.4	1.5	117.9	-1.8	100.2	-0.7	100.5	0.1	93.5	-2.0	104.6	0.0	99.3	0.4
7月	124.2	-3.6	120.1	-7.1	101.1	-0.4	102.3	-1.0	102.8	-1.7	112.6	0.0	99.7	0.1
8月	91.9	1.9	88.5	-1.7	100.8	0.3	95.4	-2.5	96.3	-7.9	110.6	-4.0	99.2	0.2
9月	87.1	1.6	83.8	-1.6	102.2	1.0	99.4	0.9	110.2	-4.0	129.1	1.0	99.8	0.7
10月	84.9	-0.5	81.7	-3.7	101.7	-0.3	100.5	-1.9	103.7	-10.4	131.1	-1.5	99.8	0.7

注：指数は平成22年＝100である。

事業所規模30人以上 佐賀県 賃金、労働時間及び雇用指数の推移



## 平成26年10月分 結果の概要

### 1 事業所規模 5人以上（30人以上を含む）の結果

#### （1）賃金

常用労働者（パートを含む常勤者、臨時又は日雇労働者では前2カ月の各月にそれぞれ18日以上雇われた者、以下同じ。）の一人平均現金給与総額は 232,022円で、前年同月比 0.0%であった。

このうち、きまって支給する給与（基本給に残業手当、通勤手当等就業規則で決まった給与を加えたもの、ただし賞与を除く）は 229,912円で、前年同月比 0.1%減であった。特別に支払われた給与（賞与、ベースアップの追給など支払及び支払額が決まっていない給与）は 2,110円であった。

#### （2）労働時間

常用労働者一人平均の総実労働時間は 156.5時間で、前年同月比 1.2%減であった。

このうち、所定外労働時間は 9.8時間で、前年同月比 10.9%減であった。

なお、製造業の所定外労働時間は 18.7時間で、前年同月比 8.1%増であった。

#### （3）雇用

5人以上事業所の常用労働者数は 254,430人で、前年同月比 0.2%増であった。

### 2 事業所規模30人以上の結果

#### （1）賃金

常用労働者一人平均の現金給与総額は 244,211円で、前年同月比 0.5%減であった。

このうち、きまって支給する給与は243,827円で、前年同月比 0.3%減であった。

また、特別に支払われた給与は 384円であった。

#### （2）労働時間

常用労働者一人平均の総実労働時間は 159.1時間で、前年同月比 1.9%減であった。

このうち、所定外労働時間は 11.2時間で、前年同月比 10.4%減であった。

なお、製造業の所定外労働時間は 19.8時間で、前年同月比 1.5%減であった。

#### （3）雇用

30人以上事業所の常用労働者数は 140,571人で、前年同月比 0.7%増であった。

表－1 常用労働者1人平均月間現金給与額

(事業所規模5人以上)

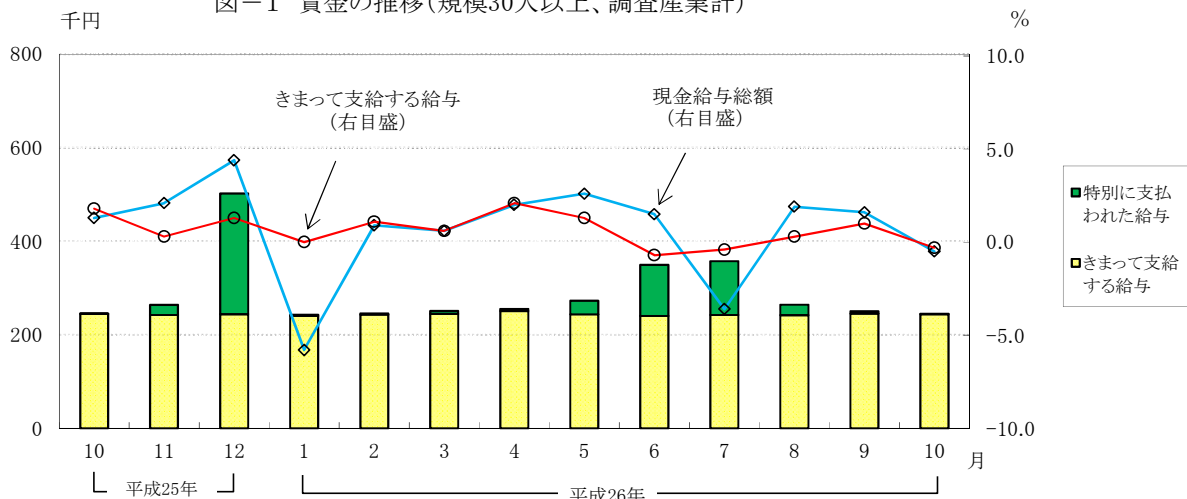
※事業所規模30人以上を含む

	現金給与総額		きまって支給する給与		所定内給与		特別に支払われた給与	
	前年同月比		前年同月比		前年同月比		前年同月差	
	円	%	円	%	円	%	円	円
調査産業計	232,022	0.0	229,912	-0.1	214,513	0.3	2,110	220
鉱業，採石業等	X	X	X	X	X	X	X	X
建設業	259,222	-12.2	258,887	-12.3	241,745	-13.7	335	335
製造業	232,008	-0.8	231,832	-0.6	201,952	-1.7	176	-513
電気・ガス業	481,092	10.7	481,092	10.8	358,649	2.4	0	0
情報通信業	271,151	-1.7	271,151	-1.7	244,367	-4.7	0	0
運輸業，郵便業	207,927	-0.5	207,927	-0.4	188,492	9.5	0	0
卸売業，小売業	218,505	1.3	208,394	-1.4	199,624	0.1	10,111	5,566
金融業，保険業	333,431	5.7	330,449	15.8	302,646	11.7	2,982	-26,991
不動産，物品賃貸等	X	X	X	X	X	X	X	X
学術研究等	379,393	8.4	365,342	4.5	344,716	13.4	14,051	14,051
飲食サービス業等	112,212	9.3	112,212	9.2	107,593	7.4	0	0
生活関連サービス等	203,925	8.2	203,775	7.9	190,449	5.5	150	150
教育，学習支援業	321,129	2.7	321,129	2.7	319,403	3.0	0	-282
医療，福祉	213,419	-4.6	213,026	-4.6	206,863	-3.6	393	2
複合サービス事業	281,330	-0.6	280,385	-0.9	276,790	-1.1	945	801
その他のサービス業	196,609	10.1	196,583	10.1	184,280	10.4	26	-330

(事業所規模30人以上)

	現金給与総額		きまって支給する給与		所定内給与		特別に支払われた給与	
	前年同月比		前年同月比		前年同月比		前年同月差	
	円	%	円	%	円	%	円	円
調査産業計	244,211	-0.5	243,827	-0.3	224,261	0.1	384	-224
鉱業，採石業等	-	-	-	-	-	-	-	-
建設業	287,849	0.3	287,849	0.4	276,753	1.6	0	0
製造業	244,508	-2.0	244,283	-1.8	211,289	-2.1	225	-481
電気・ガス業	481,092	10.7	481,092	10.8	358,649	2.4	0	0
情報通信業	300,894	-1.4	300,894	-1.4	270,617	-2.8	0	0
運輸業，郵便業	193,948	-9.9	193,948	-9.9	164,008	-2.2	0	0
卸売業，小売業	188,079	3.3	187,903	3.6	179,005	2.5	176	-357
金融業，保険業	405,452	6.2	395,075	6.6	358,473	4.5	10,377	-921
不動産，物品賃貸等	X	X	X	X	X	X	X	X
学術研究等	346,023	3.7	346,023	3.6	318,352	4.30	0	0
飲食サービス業等	115,215	-4.7	115,215	-4.8	110,920	-5.0	0	0
生活関連サービス等	224,341	0.5	224,033	0.4	204,825	-2.5	308	308
教育，学習支援業	363,269	4.3	363,269	4.3	361,759	4.6	0	0
医療，福祉	242,437	-3.3	241,821	-3.4	233,666	-1.9	616	-2
複合サービス事業	X	X	X	X	X	X	X	X
その他のサービス業	173,842	2.8	173,798	3.1	157,357	1.7	44	-540

図－1 賃金の推移(規模30人以上、調査産業計)



注:折線グラフは前年同月比、棒グラフは支給額。

表-2 常用労働者1人平均月間出勤日数及び労働時間数

(事業所規模5人以上)

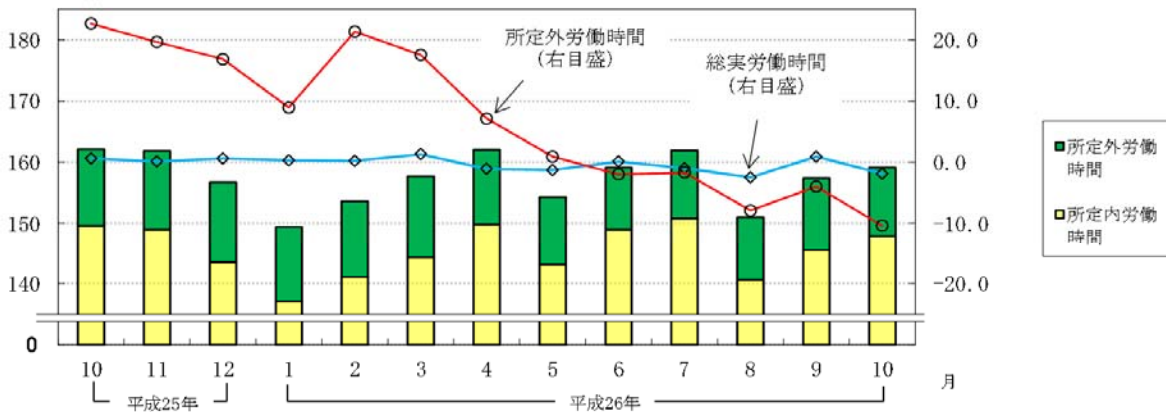
※事業所規模30人以上を含む

	出勤日数		総実労働時間		所定内労働時間		所定外労働時間	
	日	前年同月差	時間	前年同月比	時間	前年同月比	時間	前年同月比
調査産業計	19.9	-0.3	156.5	-1.2	146.7	-0.5	9.8	-10.9
鉱業,採石業等	X	X	X	X	X	X	X	X
建設業	22.4	-0.1	179.9	-0.7	168.9	-0.5	11.0	-3.5
製造業	20.4	-0.1	172.6	-0.8	153.9	-1.8	18.7	8.1
電気・ガス業	21.1	0.6	186.8	7.8	154.1	0.7	32.7	61.9
情報通信業	21.3	0.2	171.0	0.9	155.9	-0.2	15.1	14.3
運輸業,郵便業	20.6	-0.8	165.9	-11.8	149.7	-2.9	16.2	-52.4
卸売業,小売業	19.5	-0.7	143.8	-4.2	136.7	-3.8	7.1	-11.3
金融業,保険業	20.4	-0.3	164.5	-3.5	150.4	-5.3	14.1	20.5
不動産,物品賃貸等	X	X	X	X	X	X	X	X
学術研究等	21.0	0.0	172.5	-1.0	161.5	6.5	11.0	-51.5
飲食サービス業等	18.4	0.9	126.1	7.8	119.4	7.4	6.7	11.7
生活関連サービス等	20.9	1.1	160.5	8.8	152.3	6.4	8.2	86.3
教育,学習支援業	20.2	0.2	156.3	0.2	152.5	2.9	3.8	-51.3
医療,福祉	18.1	-1.0	138.6	-1.2	136.4	-0.5	2.2	-31.2
複合サービス事業	21.4	0.6	168.0	2.0	165.7	1.2	2.3	155.5
その他のサービス業	20.2	0.5	157.3	3.3	149.3	3.4	8.0	1.3

(事業所規模30人以上)

	出勤日数		総実労働時間		所定内労働時間		所定外労働時間	
	日	前年同月差	時間	前年同月比	時間	前年同月比	時間	前年同月比
調査産業計	19.7	-0.5	159.1	-1.9	147.9	-1.1	11.2	-10.4
鉱業,採石業等	-	-	-	-	-	-	-	-
建設業	21.3	-1.6	170.5	-2.6	164.9	-1.8	5.6	-23.2
製造業	20.4	-0.2	177.4	-0.7	157.6	-0.6	19.8	-1.5
電気・ガス業	21.1	0.6	186.8	7.8	154.1	0.7	32.7	61.9
情報通信業	21.4	0.2	175.7	0.3	161.9	1.3	13.8	-10.5
運輸業,郵便業	20.7	-1.7	181.9	-14.0	156.0	-5.7	25.9	-43.9
卸売業,小売業	18.8	-0.5	134.1	-2.3	128.1	-3.6	6.0	36.4
金融業,保険業	21.1	1.0	175.3	1.6	156.0	1.3	19.3	3.8
不動産,物品賃貸等	X	X	X	X	X	X	X	X
学術研究等	19.9	-0.1	163.2	-0.2	150.9	-1.40	12.3	17.1
飲食サービス業等	18.6	0.6	122.0	1.4	116.5	0.7	5.5	22.0
生活関連サービス等	21.4	-0.1	173.2	4.6	159.8	0.8	13.4	94.2
教育,学習支援業	19.8	0.0	149.1	2.4	148.4	2.8	0.7	-46.1
医療,福祉	18.0	-1.0	140.1	-3.6	137.9	-2.6	2.2	-42.1
複合サービス事業	X	X	X	X	X	X	X	X
その他のサービス業	19.5	0.0	152.1	1.6	142.0	1.2	10.1	7.4

図-2 労働時間の推移(規模30人以上、調査産業計) %



注:折れ線グラフは前年同月比、棒グラフは労働時間。

表－3 常用労働者数及び労働異動率

(事業所規模5人以上)

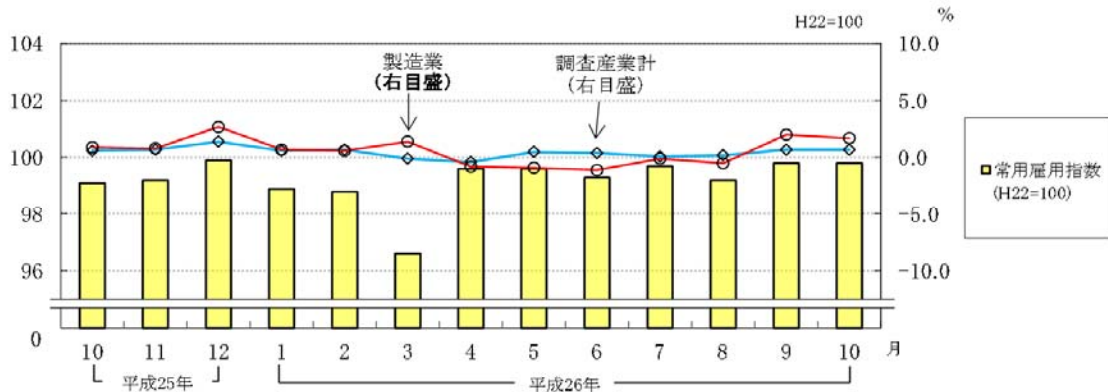
※事業所規模30人以上を含む

	常用労働者数				入 職 率		離 職 率	
	前年同月比		うちパート 労働者数	パート 比 率	前年同月差		前年同月差	
	人	%	人	%	%	ポイント	%	ポイント
調査産業計	254,430	0.2	59,043	23.2	1.51	-0.41	1.24	-0.80
鉱業，採石業等	X	X	X	X	X	X	X	X
建設業	18,939	2.0	1,144	6.0	0.77	-1.46	1.27	0.49
製造業	53,293	-2.4	9,163	17.2	1.31	-0.15	0.97	-0.09
電気・ガス業	1,942	0.3	85	4.4	0.00	-0.21	0.15	0.15
情報通信業	3,052	12.4	187	6.1	4.18	2.54	0.48	0.14
運輸業，郵便業	16,133	4.3	2,602	16.1	0.47	0.15	0.96	-1.65
卸売業，小売業	42,036	-1.1	17,060	40.6	1.32	-0.69	1.45	-0.91
金融業，保険業	7,387	1.1	1,500	20.3	4.11	-3.84	0.94	-7.39
不動産，物品賃貸等	X	X	X	X	X	X	X	X
学術研究等	3,389	8.9	334	9.9	2.65	0.29	0.72	-0.83
飲食サービス業等	13,968	-1.1	7,440	53.3	2.29	0.95	3.08	0.24
生活関連サービス等	8,714	-5.9	3,215	36.9	4.25	1.29	1.72	-1.31
教育，学習支援業	17,135	5.8	2,883	16.8	1.10	-0.90	0.08	0.00
医療，福祉	47,006	3.3	10,397	22.1	1.26	-0.83	1.71	-1.24
複合サービス事業	6,537	-4.2	115	1.8	0.92	0.47	0.46	-0.62
その他のサービス業	13,295	-5.9	2,651	19.9	2.60	0.58	0.77	-0.98

(事業所規模30人以上)

	常用労働者数				入 職 率		離 職 率	
	前年同月比		うちパート 労働者数	パート 比 率	前年同月差		前年同月差	
	人	%	人	%	%	ポイント	%	ポイント
調査産業計	140,571	0.7	28,029	19.9	1.46	-0.37	1.28	-0.36
鉱業，採石業等	-	-	-	-	-	-	-	-
建設業	6,102	1.6	287	4.7	0.51	-0.24	0.70	-0.31
製造業	41,631	1.7	5,567	13.4	1.05	-0.21	1.09	0.01
電気・ガス業	1,942	0.3	85	4.4	0.00	-0.21	0.15	0.15
情報通信業	1,479	-1.1	187	12.6	2.47	0.78	0.96	0.35
運輸業，郵便業	9,564	0.3	1,680	17.6	0.80	0.27	1.62	0.03
卸売業，小売業	15,339	1.6	8,250	53.8	1.92	-0.01	1.68	0.08
金融業，保険業	2,090	-6.0	22	1.1	3.21	0.17	3.21	1.21
不動産，物品賃貸等	X	X	X	X	X	X	X	X
学術研究等	1,196	-2.7	162	13.5	1.17	0.03	1.17	0.43
飲食サービス業等	4,896	-8.5	3,116	63.6	2.11	-1.45	4.79	0.52
生活関連サービス等	4,223	-0.9	1,014	24.0	3.46	0.09	2.09	-4.31
教育，学習支援業	9,619	5.2	977	10.2	1.17	-0.68	0.14	0.01
医療，福祉	30,157	4.1	4,740	15.7	1.77	-1.11	1.09	-1.26
複合サービス事業	X	X	X	X	X	X	X	X
その他のサービス業	7,673	-11.2	1,922	25.0	1.79	-0.49	1.32	-0.21

図－3 雇用の推移(規模30人以上、調査産業計)



注:折線グラフは前年同月比、棒グラフは平成22年=100とした常用労働者数(指数)。

表－４ 就業形態別 1 人平均月間現金給与額

－事業所規模5人以上－

(一般労働者)

※事業所規模30人以上を含む

	現金給与総額 円	きまって支給する 給与 円	所定内給与 円	特別に支払われた 給与 円
調査産業計	273,669	270,932	251,758	2,737
製造業	259,885	259,672	225,478	213
卸売業，小売業	307,188	290,214	276,810	16,974
医療，福祉	246,257	245,751	237,917	506

(パートタイム労働者)

	現金給与総額 円	きまって支給する 給与 円	所定内給与 円	特別に支払われた 給与 円
調査産業計	93,818	93,788	90,914	30
製造業	96,347	96,347	87,459	0
卸売業，小売業	89,186	89,082	87,070	104
医療，福祉	99,162	99,162	98,812	0

－事業所規模30人以上－

(一般労働者)

	現金給与総額 円	きまって支給する 給与 円	所定内給与 円	特別に支払われた 給与 円
調査産業計	278,648	278,184	254,798	464
製造業	264,530	264,270	227,879	260
卸売業，小売業	297,133	297,004	280,588	129
医療，福祉	263,525	262,795	253,256	730

(パートタイム労働者)

	現金給与総額 円	きまって支給する 給与 円	所定内給与 円	特別に支払われた 給与 円
調査産業計	105,641	105,578	101,385	63
製造業	115,182	115,182	104,135	0
卸売業，小売業	93,915	93,699	91,293	216
医療，福祉	128,129	128,129	127,474	0



表－５ 就業形態別 1人平均月間出勤日数及び労働時間数

－事業所規模5人以上－

(一般労働者)

※事業所規模30人以上を含む

	出 勤 日 数	総 実 労 働 時 間	所 定 内 労 働 時 間	所 定 外 労 働 時 間
	日	時間	時間	時間
調 査 産 業 計	21.2	174.2	162.2	12.0
製 造 業	21.1	184.9	163.9	21.0
卸 売 業 , 小 売 業	21.5	175.0	164.2	10.8
医 療 , 福 祉	19.9	157.5	154.8	2.7

(パートタイム労働者)

	出 勤 日 数	総 実 労 働 時 間	所 定 内 労 働 時 間	所 定 外 労 働 時 間
	日	時間	時間	時間
調 査 産 業 計	15.9	97.9	95.3	2.6
製 造 業	17.0	112.6	105.1	7.5
卸 売 業 , 小 売 業	16.7	98.4	96.7	1.7
医 療 , 福 祉	12.0	72.6	72.3	0.3

－事業所規模30人以上－

(一般労働者)

	出 勤 日 数	総 実 労 働 時 間	所 定 内 労 働 時 間	所 定 外 労 働 時 間
	日	時間	時間	時間
調 査 産 業 計	20.6	172.7	159.7	13.0
製 造 業	20.8	184.5	163.0	21.5
卸 売 業 , 小 売 業	20.3	168.6	158.4	10.2
医 療 , 福 祉	19.2	152.7	150.2	2.5

(パートタイム労働者)

	出 勤 日 数	総 実 労 働 時 間	所 定 内 労 働 時 間	所 定 外 労 働 時 間
	日	時間	時間	時間
調 査 産 業 計	16.4	104.3	100.5	3.8
製 造 業	17.7	131.2	122.7	8.5
卸 売 業 , 小 売 業	17.5	104.3	102.0	2.3
医 療 , 福 祉	12.0	71.5	71.0	0.5

表－6 就業形態別労働者数及び労働異動率

－事業所規模5人以上－

※事業所規模30人以上を含む

	一般労働者			パートタイム労働者		
	一般労働者数	入職率	離職率	パートタイム労働者数	入職率	離職率
	人	%	%	人	%	%
調査産業計	195,387	1.11	0.97	59,043	2.85	2.16
製造業	44,130	0.80	0.82	9,163	3.80	1.69
卸売業，小売業	24,976	1.19	0.99	17,060	1.51	2.10
医療，福祉	36,609	1.14	1.07	10,397	1.65	3.92

－事業所規模30人以上－

	一般労働者			パートタイム労働者		
	一般労働者数	入職率	離職率	パートタイム労働者数	入職率	離職率
	人	%	%	人	%	%
調査産業計	112,542	1.16	1.06	28,029	2.67	2.18
製造業	36,064	0.87	0.83	5,567	2.16	2.72
卸売業，小売業	7,089	1.98	2.28	8,250	1.87	1.16
医療，福祉	25,417	1.40	1.05	4,740	3.81	1.28

表－7 事業所規模別賃金，労働時間及び雇用（常用労働者）

調査産業計

事業所規模	現金給与	きまって支給する	所定内	特別に支	出勤	総実	所定内	所定外	常用	パート
	総額	支給する	給与	払われた	日数	労働時間	労働時間	労働時間	労働者数	タイム比率
	円	円	円	円	日	時間	時間	時間	人	%
5～29人										
計	216,957	212,713	202,463	4,244	20.2	153.4	145.3	8.1	113,859	27.2
男	275,043	267,594	-	7,449	21.2	171.50	159.6	11.9	59,720	12.6
女	152,356	151,676	-	680	19.0	133.3	129.5	3.8	54,139	43.3
30～99人										
計	239,875	239,265	224,387	610	20.0	159.0	148.9	10.1	75,986	23.1
男	282,432	281,844	-	588	20.3	170.1	155.6	14.5	41,935	12.7
女	187,512	186,873	-	639	19.7	145.2	140.6	4.6	34,051	35.9
100人以上										
計	249,331	249,215	224,113	116	19.4	159.2	146.7	12.5	64,585	16.2
男	304,402	304,277	-	125	20.0	171.2	153.7	17.5	34,416	8.0
女	186,130	186,023	-	107	18.7	145.4	138.6	6.8	30,169	25.6

第1表 現金給与総額指数（名目）

（事業所規模5人以上）

平成22年平均=100

平成	調査産業計	建設業	製造業	電気・ガス業	情報通信業	運輸業、郵便業	卸売業、小売業	金融業、保険業	教育、学習支援業	医療、福祉	複合サービス事業
22年	100.0	100.0	100.0	100.0	100.0	100.0	100.0	100.0	100.0	100.0	100.0
23年	98.8	102.6	94.9	105.8	92.6	99.2	106.6	112.5	100.9	97.6	100.3
24年	100.5	114.9	97.5	96.0	67.7	90.7	113.4	118.4	95.1	101.5	97.8
25年	103.3	125.6	100.3	78.6	71.2	86.6	120.4	102.5	106.1	105.1	101.9
25年10月	88.1	107.9	84.3	75.5	58.2	78.7	110.9	80.6	81.4	88.3	79.9
11月	92.1	108.9	91.9	73.8	57.4	88.9	112.2	101.4	79.7	90.6	77.5
12月	178.5	202.8	179.8	98.5	132.9	90.0	222.6	157.9	231.9	182.4	196.9
26年 1月	87.4	105.0	84.2	74.8	54.7	77.8	106.1	77.6	80.0	87.1	80.4
2月	86.8	98.1	87.2	76.8	57.9	79.2	98.2	79.7	81.9	87.5	80.2
3月	90.3	104.7	87.5	77.6	58.6	85.8	106.1	89.2	84.8	90.9	80.5
4月	91.1	99.1	91.5	78.9	79.9	84.9	102.4	80.8	94.5	89.4	78.4
5月	93.4	96.7	83.5	75.0	56.7	90.4	106.6	183.8	84.7	88.3	79.4
6月	122.3	132.7	104.2	151.3	98.1	74.6	113.8	163.7	199.2	113.2	92.3
7月	124.2	109.0	133.2	75.9	74.4	93.6	161.5	93.0	104.1	130.7	185.4
8月	94.8	118.1	94.6	76.4	78.8	77.7	112.8	84.6	86.3	90.3	76.9
9月	89.2	96.7	90.7	81.5	55.6	76.7	104.9	83.2	81.8	85.4	79.1
10月	88.1	94.7	83.6	83.6	57.2	78.3	112.3	85.2	83.6	84.2	79.4

（事業所規模30人以上）

平成	調査産業計	建設業	製造業	電気・ガス業	情報通信業	運輸業、郵便業	卸売業、小売業	金融業、保険業	教育、学習支援業	医療、福祉	複合サービス事業
22年	100.0	100.0	100.0	100.0	100.0	100.0	100.0	100.0	100.0	100.0	100.0
23年	100.4	109.5	94.9	105.8	96.9	105.0	105.7	104.2	100.3	104.8	100.3
24年	100.2	109.1	98.2	96.0	77.8	95.0	101.4	X	103.1	103.8	X
25年	101.3	113.9	98.3	78.6	85.0	93.0	101.6	117.9	99.8	110.0	X
25年10月	85.3	94.1	83.4	75.5	62.5	87.0	90.3	81.1	74.4	93.9	X
11月	91.6	94.6	91.2	73.8	61.8	100.7	91.8	150.0	72.8	99.0	X
12月	174.7	199.1	173.2	98.5	175.3	110.1	148.5	159.2	218.8	195.9	X
26年 1月	84.4	96.6	81.9	74.8	59.5	84.0	88.3	79.3	74.5	93.4	X
2月	85.2	93.9	84.7	76.8	63.0	86.8	88.9	79.9	74.6	92.1	X
3月	87.2	92.9	85.0	77.6	62.7	95.00	90.5	91.4	80.1	93.5	X
4月	88.7	98.9	85.1	78.9	94.3	92.4	95.2	82.6	85.9	93.3	X
5月	94.8	93.9	80.5	75.0	60.2	103.0	95.7	338.8	76.8	92.6	X
6月	121.4	168.4	104.4	151.3	98.1	74.1	102.8	140.6	199.5	115.0	X
7月	124.2	96.5	135.4	75.9	101.2	84.1	139.0	81.6	85.1	142.8	X
8月	91.9	151.3	90.3	76.4	107.4	78.8	95.8	82.4	76.7	93.2	X
9月	87.1	95.6	87.1	81.5	64.2	75.2	97.2	82.6	76.5	91.3	X
10月	84.9	94.4	81.7	83.6	61.6	78.4	93.3	86.1	77.6	90.8	X

※「事業所規模5人以上」には30人以上の事業所も含む

※「X」は調査事業所が少ないため公表しないもの

第2表 現金給与総額指数（実質）

（事業所規模5人以上）

平成22年平均=100

平成	調査産業計	建設業	製造業	電気・ガス業	情報通信業	運輸業、郵便業	卸売業、小売業	金融業、保険業	教育、学習支援業	医療、福祉	複合サービス事業
22年	100.0	100.0	100.0	100.0	100.0	100.0	100.0	100.0	100.0	100.0	100.0
23年	99.3	103.1	95.4	106.3	93.1	99.7	107.1	113.1	101.4	98.1	100.8
24年	101.0	115.5	98.0	96.5	68.0	91.2	114.0	119.0	95.6	102.0	98.3
25年	103.5	125.9	100.5	78.8	71.3	86.8	120.6	102.7	106.3	105.3	102.1
25年10月	87.6	107.3	83.8	75.0	57.9	78.2	110.2	80.1	80.9	87.8	79.4
11月	91.6	108.4	91.4	73.4	57.1	88.5	111.6	100.9	79.3	90.1	77.1
12月	176.9	201.0	178.2	97.6	131.7	89.2	220.6	156.5	229.8	180.8	195.1
26年 1月	87.0	104.5	83.8	74.4	54.4	77.4	105.6	77.2	79.6	86.7	80.0
2月	86.7	98.0	87.1	76.7	57.8	79.1	98.1	79.6	81.8	87.4	80.1
3月	89.9	104.3	87.2	77.3	58.4	85.5	105.7	88.8	84.5	90.5	80.2
4月	88.8	96.6	89.2	76.9	77.9	82.7	99.8	78.8	92.1	87.1	76.4
5月	90.5	93.7	80.9	72.7	54.9	87.6	103.3	178.1	82.1	85.6	76.9
6月	118.7	128.8	101.2	146.9	95.2	72.4	110.5	158.9	193.4	109.9	89.6
7月	120.1	105.4	128.8	73.4	72.0	90.5	156.2	89.9	100.7	126.4	179.3
8月	91.3	113.8	91.1	73.6	75.9	74.9	108.7	81.5	83.1	87.0	74.1
9月	85.9	93.1	87.3	78.4	53.5	73.8	101.0	80.1	78.7	82.2	76.1
10月	84.8	91.1	80.5	80.5	55.1	75.4	108.1	82.0	80.5	81.0	76.4

（事業所規模30人以上）

平成	調査産業計	建設業	製造業	電気・ガス業	情報通信業	運輸業、郵便業	卸売業、小売業	金融業、保険業	教育、学習支援業	医療、福祉	複合サービス事業
22年	100.0	100.0	100.0	100.0	100.0	100.0	100.0	100.0	100.0	100.0	100.0
23年	100.9	110.1	95.4	106.3	97.4	105.5	106.2	104.7	100.8	105.3	100.8
24年	100.7	109.6	98.7	96.5	78.2	95.5	101.9	X	103.6	104.3	X
25年	101.5	114.1	98.5	78.8	85.2	93.2	101.8	118.1	100.0	110.2	X
25年10月	84.8	93.5	82.9	75.0	62.1	86.5	89.8	80.6	74.0	93.3	X
11月	91.1	94.1	90.7	73.4	61.5	100.2	91.3	149.3	72.4	98.5	X
12月	173.1	197.3	171.7	97.6	173.7	109.1	147.2	157.8	216.8	194.2	X
26年 1月	84.0	96.1	81.5	74.4	59.2	83.6	87.9	78.9	74.1	92.9	X
2月	85.1	93.8	84.6	76.7	62.9	86.7	88.8	79.8	74.5	92.0	X
3月	86.9	92.5	84.7	77.3	62.5	94.6	90.1	91.0	79.8	93.1	X
4月	86.5	96.4	82.9	76.9	91.9	90.1	92.8	80.5	83.7	90.9	X
5月	91.9	91.0	78.0	72.7	58.3	99.8	92.7	328.3	74.4	89.7	X
6月	117.9	163.5	101.4	146.9	95.2	71.9	99.8	136.5	193.7	111.7	X
7月	120.1	93.3	130.9	73.4	97.9	81.3	134.4	78.9	82.3	138.1	X
8月	88.5	145.8	87.0	73.6	103.5	75.9	92.3	79.4	73.9	89.8	X
9月	83.8	92.0	83.8	78.4	61.8	72.4	93.6	79.5	73.6	87.9	X
10月	81.7	90.9	78.6	80.5	59.3	75.5	89.8	82.9	74.7	87.4	X

※「事業所規模5人以上」には30人以上の事業所も含む

※「X」は調査事業所が少ないため公表しないもの

第3表 きまって支給する給与指数（名目）

（事業所規模5人以上）

平成22年平均=100

平成	調査産業計	建設業	製造業	電気・ガス業	情報通信業	運輸業、郵便業	卸売業、小売業	金融業、保険業	教育、学習支援業	医療、福祉	複合サービス事業
22年	100.0	100.0	100.0	100.0	100.0	100.0	100.0	100.0	100.0	100.0	100.0
23年	98.8	101.9	97.0	105.4	94.5	101.1	98.7	110.9	100.4	100.8	101.0
24年	100.5	113.2	99.0	99.0	68.6	94.6	111.4	113.8	92.2	103.2	99.5
25年	102.4	119.8	100.2	97.5	74.3	92.6	116.3	96.9	104.1	104.0	102.0
25年10月	103.3	120.8	101.0	98.6	75.6	89.3	123.5	92.0	102.7	103.9	103.3
11月	102.9	119.1	101.4	96.4	74.3	94.6	124.4	95.5	100.5	100.6	100.3
12月	103.7	119.4	101.8	96.2	74.0	93.7	124.0	92.9	101.1	104.2	101.8
26年 1月	100.8	111.3	99.1	97.7	71.1	87.7	115.8	97.6	101.1	101.7	104.0
2月	101.7	109.0	102.6	100.3	75.2	89.9	110.7	100.2	103.4	103.1	103.8
3月	102.7	113.0	101.7	101.3	76.1	97.4	110.8	100.9	106.0	104.8	98.9
4月	105.1	111.0	103.7	103.0	84.1	93.7	113.6	101.0	119.3	104.2	101.3
5月	102.7	108.3	99.7	98.0	73.4	90.1	117.6	103.0	107.0	103.5	102.7
6月	102.8	110.1	101.6	98.4	67.4	84.6	113.8	102.1	107.7	104.6	98.3
7月	102.6	108.1	98.7	99.2	71.8	89.2	120.0	105.3	104.3	100.2	99.5
8月	102.6	103.3	97.3	99.9	71.9	86.4	120.0	106.3	109.0	101.9	99.2
9月	103.5	108.3	102.1	106.4	69.8	87.1	118.7	104.9	103.3	100.7	102.4
10月	103.2	105.9	100.4	109.2	74.3	88.9	121.8	106.5	105.5	99.1	102.4

（事業所規模30人以上）

平成	調査産業計	建設業	製造業	電気・ガス業	情報通信業	運輸業、郵便業	卸売業、小売業	金融業、保険業	教育、学習支援業	医療、福祉	複合サービス事業
22年	100.0	100.0	100.0	100.0	100.0	100.0	100.0	100.0	100.0	100.0	100.0
23年	100.8	102.2	96.6	105.4	99.1	103.1	107.4	103.1	100.3	104.9	101.3
24年	100.9	112.1	99.4	99.0	79.0	97.7	104.1	X	101.6	105.0	X
25年	101.1	110.4	99.5	97.5	86.0	97.9	104.7	98.9	98.5	106.3	X
25年10月	102.0	110.0	101.5	98.6	85.3	95.8	104.0	99.2	95.5	108.7	X
11月	101.0	110.6	100.2	96.4	83.8	100.4	103.5	100.1	93.5	106.4	X
12月	101.8	114.3	100.1	96.2	83.4	106.8	104.7	100.6	93.8	107.3	X
26年 1月	100.2	112.9	98.2	97.7	81.2	91.4	101.9	100.0	95.7	108.4	X
2月	101.2	109.8	100.8	100.3	85.8	95.6	101.0	100.7	95.7	106.9	X
3月	101.9	108.6	99.7	101.3	85.6	104.6	99.6	102.7	102.9	108.4	X
4月	104.6	115.5	102.6	103.0	89.3	97.3	109.6	101.8	110.2	106.5	X
5月	101.5	109.7	97.6	98.0	82.2	92.6	107.6	101.7	98.6	106.6	X
6月	100.2	110.8	97.8	98.4	79.3	81.6	105.1	99.5	98.9	106.6	X
7月	101.1	112.8	98.9	99.2	87.1	88.3	106.2	100.9	98.7	105.1	X
8月	100.8	111.6	97.2	99.9	83.9	83.8	109.9	102.9	98.5	106.9	X
9月	102.2	111.7	100.3	106.4	82.7	82.8	111.2	104.2	98.2	105.9	X
10月	101.7	110.4	99.7	109.2	84.1	86.3	107.7	105.7	99.6	105.0	X

※「事業所規模5人以上」には30人以上の事業所も含む

※「X」は調査事業所が少ないため公表しないもの

第4表 所定内給与指数（名目）

（事業所規模5人以上）

平成22年平均=100

平成	調査産業計	建設業	製造業	電気・ガス業	情報通信業	運輸業、郵便業	卸売業、小売業	金融業、保険業	教育、学習支援業	医療、福祉	複合サービス事業
22年	100.0	100.0	100.0	100.0	100.0	100.0	100.0	100.0	100.0	100.0	100.0
23年	98.6	102.2	96.6	104.3	97.6	97.6	97.5	108.4	101.7	101.0	101.4
24年	100.2	114.1	99.2	95.5	73.4	94.2	110.1	108.4	94.0	103.6	100.5
25年	102.1	120.4	99.6	92.1	77.8	91.9	115.0	94.3	106.2	104.5	102.7
25年10月	102.7	122.5	99.7	91.4	79.3	86.0	121.1	90.3	104.6	104.1	104.8
11月	101.9	119.9	99.3	89.9	76.9	93.4	120.5	91.6	102.6	100.8	102.0
12月	102.8	119.3	99.3	90.0	76.4	92.2	121.6	91.0	103.2	104.4	100.5
26年 1月	100.3	113.1	96.9	90.0	73.2	86.1	115.0	94.5	102.8	101.3	104.9
2月	100.7	108.6	99.3	91.8	77.6	87.5	110.5	95.9	105.5	103.2	105.5
3月	101.8	112.6	98.7	89.9	77.7	94.9	110.0	97.1	107.8	105.8	100.4
4月	104.8	113.1	102.8	92.1	82.3	93.0	112.6	97.2	121.5	104.8	102.6
5月	102.9	111.0	99.6	92.0	74.4	90.4	117.8	99.2	109.1	103.0	104.4
6月	103.1	112.3	101.6	92.8	69.4	85.5	114.0	98.9	109.9	104.9	99.3
7月	102.5	109.6	98.1	91.5	73.9	88.2	118.5	99.8	106.3	101.1	99.8
8月	102.9	105.4	97.0	91.6	71.2	88.5	119.6	102.0	111.5	102.5	99.8
9月	103.2	109.0	99.1	92.4	71.1	91.7	117.8	101.6	105.5	101.4	103.6
10月	103.0	105.7	98.0	93.6	75.6	94.2	121.2	100.9	107.7	100.4	103.6

（事業所規模30人以上）

平成	調査産業計	建設業	製造業	電気・ガス業	情報通信業	運輸業、郵便業	卸売業、小売業	金融業、保険業	教育、学習支援業	医療、福祉	複合サービス事業
22年	100.0	100.0	100.0	100.0	100.0	100.0	100.0	100.0	100.0	100.0	100.0
23年	100.8	101.3	96.6	104.3	99.6	100.9	106.7	103.2	100.6	105.2	101.0
24年	101.8	121.1	99.9	95.5	80.8	102.5	104.6	X	102.9	105.2	X
25年	101.4	118.8	99.0	92.1	85.5	99.6	104.9	95.4	99.7	106.5	X
25年10月	101.9	118.6	100.3	91.4	85.4	93.6	104.4	96.2	96.6	108.6	X
11月	100.6	119.1	98.2	89.9	83.9	97.7	103.6	96.3	95.0	106.5	X
12月	101.2	121.6	97.8	90.0	83.0	104.7	103.6	97.7	95.2	107.3	X
26年 1月	99.6	122.3	96.0	90.0	81.7	88.9	99.6	95.8	96.4	107.6	X
2月	100.5	116.6	98.4	91.8	85.0	91.6	100.5	96.1	97.0	106.9	X
3月	101.2	116.4	97.0	89.9	83.9	101.0	100.2	98.3	103.6	109.5	X
4月	104.3	124.9	101.8	92.1	84.8	94.2	108.6	97.5	111.4	107.0	X
5月	101.7	119.6	97.7	92.0	80.3	89.9	108.2	98.2	100.1	105.7	X
6月	100.9	120.3	98.4	92.8	78.7	79.2	106.0	97.5	100.3	106.7	X
7月	101.5	122.6	98.8	91.5	87.7	85.8	105.2	99.0	100.1	105.9	X
8月	101.6	121.9	97.7	91.6	82.2	87.3	108.3	100.1	100.0	107.2	X
9月	102.2	121.6	98.3	92.4	82.3	86.6	110.2	100.8	99.7	106.6	X
10月	102.0	120.5	98.2	93.6	83.0	91.5	107.0	100.5	101.0	106.5	X

※「事業所規模5人以上」には30人以上の事業所も含む

※「X」は調査事業所が少ないため公表しないもの

第5表 総実労働時間指数

(事業所規模5人以上)

平成22年平均=100

平成	調査産業計	建設業	製造業	電気・ガス業	情報通信業	運輸業、郵便業	卸売業、小売業	金融業、保険業	教育、学習支援業	医療、福祉	複合サービス事業
22年	100.0	100.0	100.0	100.0	100.0	100.0	100.0	100.0	100.0	100.0	100.0
23年	98.3	97.8	101.7	97.4	99.9	106.2	93.7	102.9	96.5	99.6	98.0
24年	99.2	101.0	102.6	96.1	88.0	99.5	102.9	104.1	94.3	97.8	97.6
25年	99.8	102.1	102.6	96.5	91.0	96.8	105.5	103.7	102.2	96.3	97.2
25年10月	102.0	106.5	104.8	105.7	94.8	99.5	106.3	111.3	109.9	96.7	103.0
11月	102.6	104.2	107.5	96.2	97.6	104.6	109.6	103.9	107.3	94.6	96.5
12月	100.5	102.1	104.4	91.7	94.8	103.5	105.8	104.3	96.8	94.9	98.6
26年 1月	93.9	100.4	94.6	93.1	83.1	91.2	99.2	101.8	89.0	93.4	91.2
2月	98.5	101.4	105.9	92.6	91.3	94.3	99.3	101.1	100.6	96.3	90.7
3月	100.8	108.8	103.4	99.6	91.7	104.0	102.2	104.0	103.9	98.3	93.7
4月	102.7	105.9	104.6	106.4	102.8	97.6	104.0	108.8	113.7	101.1	98.7
5月	97.9	100.1	98.0	99.3	92.5	94.5	99.9	105.0	101.7	98.9	97.7
6月	102.3	100.9	106.8	100.4	91.5	92.8	105.0	108.2	108.8	102.1	101.0
7月	102.6	102.9	104.9	107.6	97.3	96.7	106.3	109.9	105.9	101.3	104.6
8月	95.5	94.3	95.4	98.3	96.1	90.7	102.0	102.2	77.4	97.4	93.9
9月	99.9	105.2	106.0	104.4	89.0	89.2	103.5	100.3	97.6	97.6	93.6
10月	100.8	105.8	104.0	113.9	95.7	87.8	101.8	107.4	110.1	95.5	105.1

(事業所規模30人以上)

平成	調査産業計	建設業	製造業	電気・ガス業	情報通信業	運輸業、郵便業	卸売業、小売業	金融業、保険業	教育、学習支援業	医療、福祉	複合サービス事業
22年	100.0	100.0	100.0	100.0	100.0	100.0	100.0	100.0	100.0	100.0	100.0
23年	100.0	94.0	100.6	97.4	105.4	106.2	99.3	101.1	97.9	100.4	97.9
24年	100.2	98.1	102.3	96.1	102.0	105.1	99.5	X	101.4	98.9	X
25年	99.6	96.4	102.9	96.5	102.2	105.2	99.2	98.4	96.2	97.9	X
25年10月	102.4	99.8	106.9	105.7	101.9	109.7	96.3	109.0	103.0	99.4	X
11月	102.2	100.7	107.4	96.2	105.3	110.4	101.6	100.1	98.0	98.8	X
12月	99.0	97.9	103.0	91.7	99.5	107.1	102.3	102.7	85.8	96.0	X
26年 1月	94.4	94.0	96.5	93.1	93.8	97.7	98.6	98.9	90.2	93.2	X
2月	97.0	91.8	105.3	92.6	98.0	99.4	93.2	95.7	92.1	93.9	X
3月	99.6	98.9	103.2	99.6	100.4	111.0	97.1	105.9	100.8	95.5	X
4月	102.3	106.9	104.4	106.4	109.0	103.3	97.0	106.9	111.4	99.6	X
5月	97.5	90.7	98.9	99.3	103.7	102.7	94.2	99.6	95.4	97.5	X
6月	100.5	89.6	105.0	100.4	99.1	96.7	103.5	100.8	100.3	99.6	X
7月	102.3	94.4	107.2	107.6	103.3	99.7	100.9	107.8	99.4	100.8	X
8月	95.4	87.9	97.4	98.3	104.4	94.1	102.2	101.8	74.6	97.5	X
9月	99.4	94.8	106.2	104.4	97.7	96.4	96.8	99.4	92.0	97.9	X
10月	100.5	97.2	106.2	113.9	102.2	94.3	94.1	110.7	105.5	95.8	X

※「事業所規模5人以上」には30人以上の事業所も含む

※「X」は調査事業所が少ないため公表しないもの

第6表 所定内労働時間指数

(事業所規模5人以上)

平成22年平均=100

平成	調査産業計	建設業	製造業	電気・ガス業	情報通信業	運輸業、郵便業	卸売業、小売業	金融業、保険業	教育、学習支援業	医療、福祉	複合サービス事業
22年	100.0	100.0	100.0	100.0	100.0	100.0	100.0	100.0	100.0	100.0	100.0
23年	97.8	99.9	101.0	97.3	101.4	102.3	92.7	100.8	98.0	99.1	99.1
24年	98.7	101.4	102.5	99.7	93.7	95.0	101.7	100.3	97.3	97.8	98.5
25年	98.7	101.5	101.5	97.8	95.1	93.1	103.7	101.4	101.9	96.3	98.0
25年10月	100.6	106.3	102.8	106.2	99.0	94.7	104.1	108.2	108.6	96.6	105.4
11月	101.0	104.2	105.6	96.1	101.1	100.6	106.4	102.0	106.2	94.5	97.9
12月	98.7	101.1	101.5	92.6	96.4	99.9	103.5	102.5	96.1	94.8	97.3
26年 1月	92.7	101.0	91.8	91.8	85.3	87.3	98.2	97.7	90.6	92.8	93.0
2月	96.9	100.2	102.6	89.9	94.0	90.3	98.7	95.8	100.3	96.5	92.8
3月	99.1	107.1	100.2	94.6	94.2	98.5	100.9	99.4	105.5	98.7	95.0
4月	101.8	107.0	103.1	102.2	102.5	96.1	103.1	103.8	112.7	101.4	100.8
5月	97.3	101.4	96.9	98.9	96.0	94.3	99.6	101.2	101.7	98.5	99.6
6月	102.4	102.4	106.4	101.0	96.1	93.5	105.0	104.6	109.1	102.5	101.8
7月	102.2	104.0	103.9	107.1	100.7	96.0	104.7	105.1	107.5	102.0	105.3
8月	95.1	95.9	93.8	96.3	96.6	92.6	100.7	98.2	78.1	97.8	94.5
9月	98.8	102.9	102.5	97.3	91.7	92.9	101.9	95.4	99.0	98.0	94.9
10月	100.1	105.8	101.0	106.9	98.8	92.0	100.1	102.5	111.7	96.1	106.7

(事業所規模30人以上)

平成	調査産業計	建設業	製造業	電気・ガス業	情報通信業	運輸業、郵便業	卸売業、小売業	金融業、保険業	教育、学習支援業	医療、福祉	複合サービス事業
22年	100.0	100.0	100.0	100.0	100.0	100.0	100.0	100.0	100.0	100.0	100.0
23年	99.5	98.9	100.0	97.3	103.3	103.5	98.6	100.3	98.2	99.5	98.5
24年	100.1	104.8	102.1	99.7	103.5	100.7	99.5	X	101.8	98.7	X
25年	99.0	102.9	101.5	97.8	102.5	99.9	99.5	95.4	96.4	97.7	X
25年10月	101.4	107.1	104.3	106.2	102.5	103.0	96.7	104.6	103.1	99.0	X
11月	101.0	108.2	105.4	96.1	106.7	100.9	101.8	96.1	97.9	98.3	X
12月	97.3	103.8	99.9	92.6	99.7	97.8	101.5	98.3	86.0	95.6	X
26年 1月	92.9	101.0	93.6	91.8	94.7	90.5	97.0	93.7	90.1	92.0	X
2月	95.7	96.6	102.8	89.9	96.4	90.7	93.0	89.5	92.3	93.9	X
3月	97.8	105.4	100.3	94.6	99.6	100.2	96.5	100.5	100.6	95.7	X
4月	101.6	114.7	102.8	102.2	105.6	97.4	96.9	102.9	111.4	99.9	X
5月	97.1	97.7	98.1	98.9	105.6	98.3	94.6	96.3	95.9	96.7	X
6月	101.0	96.4	105.1	101.0	101.3	94.0	104.3	99.1	100.8	100.1	X
7月	102.2	101.3	106.7	107.1	104.5	96.3	100.1	106.6	100.0	101.3	X
8月	95.3	95.1	96.1	96.3	104.8	95.6	101.0	98.2	74.9	97.8	X
9月	98.6	93.7	103.9	97.3	99.4	98.9	95.9	95.2	92.5	98.0	X
10月	100.3	105.2	103.7	106.9	103.8	97.1	93.2	106.0	106.0	96.4	X

※「事業所規模5人以上」には30人以上の事業所も含む

※「X」は調査事業所が少ないため公表しないもの



第7表 所定外労働時間指数

(事業所規模5人以上)

平成22年平均=100

平成	調査産業計	建設業	製造業	電気・ガス業	情報通信業	運輸業、郵便業	卸売業、小売業	金融業、保険業	教育、学習支援業	医療、福祉	複合サービス事業
22年	100.0	100.0	100.0	100.0	100.0	100.0	100.0	100.0	100.0	100.0	100.0
23年	108.5	71.0	111.3	95.3	89.0	133.7	122.4	150.9	52.0	130.0	67.4
24年	108.4	93.6	103.8	66.4	37.9	129.1	134.4	200.7	25.0	95.6	64.6
25年	117.7	109.7	115.3	83.1	50.5	121.8	153.1	163.8	130.6	94.0	70.0
25年10月	125.0	108.6	128.1	97.1	53.7	131.3	166.7	191.8	169.6	100.0	20.0
11月	128.4	103.8	128.9	92.3	60.2	131.3	195.8	154.1	160.9	100.0	46.7
12月	129.5	115.2	137.0	81.7	69.9	128.2	168.8	152.5	137.0	100.0	144.4
26年 1月	114.8	90.5	125.9	98.1	56.5	117.0	125.0	204.9	58.7	118.8	31.1
2月	123.9	119.0	143.0	106.7	59.8	121.2	114.6	234.4	130.4	87.5	20.0
3月	129.5	132.4	140.0	129.8	61.0	140.2	137.5	219.7	78.3	81.3	46.7
4月	117.0	89.5	120.7	130.8	88.6	108.1	129.2	234.4	163.0	87.5	24.4
5月	106.8	78.1	109.6	98.1	55.7	96.9	108.3	201.6	121.7	115.6	33.3
6月	101.1	78.1	110.4	92.3	48.0	89.6	104.2	200.0	121.7	84.4	73.3
7月	109.1	84.8	116.3	106.7	60.6	102.3	150.0	231.1	80.4	68.8	80.0
8月	102.3	69.5	114.1	108.2	78.0	79.9	137.5	203.3	71.7	78.1	75.6
9月	118.2	140.0	145.2	149.0	58.1	67.2	145.8	221.3	73.9	81.3	46.7
10月	111.4	104.8	138.5	157.2	61.4	62.5	147.9	231.1	82.6	68.8	51.1

(事業所規模30人以上)

平成	調査産業計	建設業	製造業	電気・ガス業	情報通信業	運輸業、郵便業	卸売業、小売業	金融業、保険業	教育、学習支援業	医療、福祉	複合サービス事業
22年	100.0	100.0	100.0	100.0	100.0	100.0	100.0	100.0	100.0	100.0	100.0
23年	105.9	58.3	105.5	95.3	128.0	120.3	117.7	112.6	74.6	149.0	77.1
24年	101.8	42.5	104.3	66.4	85.4	126.8	97.4	X	50.6	109.9	X
25年	107.3	42.7	116.4	83.1	96.7	130.8	90.1	138.2	58.4	112.1	X
25年10月	115.7	40.1	133.1	97.1	92.8	142.3	84.6	167.6	81.3	122.6	X
11月	118.5	39.0	127.8	92.3	89.8	156.8	94.2	153.2	87.5	122.6	X
12月	122.2	50.0	134.4	81.7	95.2	152.5	123.1	161.3	50.0	119.4	X
26年 1月	113.9	36.8	125.2	98.1	82.5	132.7	138.5	168.5	87.5	151.6	X
2月	115.7	52.7	131.1	106.7	109.6	141.7	96.2	178.4	56.3	96.8	X
3月	124.1	46.2	133.1	129.8	104.8	163.6	109.6	177.5	106.3	87.1	X
4月	112.0	42.9	120.5	130.8	136.7	131.5	98.1	159.5	93.8	87.1	X
5月	102.8	33.0	107.3	98.1	81.9	123.8	82.7	142.3	37.5	135.5	X
6月	93.5	33.5	104.6	92.3	74.7	109.9	80.8	122.5	37.5	80.6	X
7月	102.8	36.8	112.6	106.7	89.2	115.7	119.2	123.4	31.3	77.4	X
8月	96.3	28.0	110.6	108.2	97.6	86.1	130.8	148.6	31.3	87.1	X
9月	110.2	106.0	129.1	149.0	78.9	83.0	117.3	154.1	31.3	96.8	X
10月	103.7	30.8	131.1	157.2	83.1	79.9	115.4	173.9	43.8	71.0	X

※「事業所規模5人以上」には30人以上の事業所も含む

※「X」は調査事業所が少ないため公表しないもの

第8表 常用雇用指数

(事業所規模5人以上)

平成22年平均=100

平成	調査産業計	建設業	製造業	電気・ガス業	情報通信業	運輸業、郵便業	卸売業、小売業	金融業、保険業	教育、学習支援業	医療、福祉	複合サービス事業
22年	100.0	100.0	100.0	100.0	100.0	100.0	100.0	100.0	100.0	100.0	100.0
23年	99.1	99.1	97.5	91.9	97.6	95.9	95.1	98.1	99.4	103.8	107.6
24年	99.6	97.3	97.7	121.4	120.7	91.5	92.0	105.0	91.1	108.1	107.4
25年	99.7	99.0	98.0	122.8	117.0	89.6	89.3	105.4	95.8	110.8	110.8
25年10月	99.9	100.7	98.5	122.4	117.4	88.7	88.2	103.3	100.0	111.4	111.6
11月	99.9	101.2	98.1	122.1	119.3	88.9	88.8	103.0	99.9	111.4	111.6
12月	100.4	101.2	99.3	122.1	118.6	89.9	88.7	105.9	99.8	111.5	109.8
26年 1月	99.8	102.2	97.9	122.1	117.9	90.2	88.0	103.1	99.7	111.3	109.8
2月	99.7	105.2	97.4	122.1	114.9	91.3	88.2	102.1	99.6	110.3	109.8
3月	98.6	103.7	97.7	121.6	119.1	92.0	88.1	103.9	90.6	109.9	110.2
4月	100.5	103.1	98.3	121.9	127.5	92.6	88.4	107.4	105.1	112.5	107.2
5月	100.7	101.4	98.1	123.9	128.8	92.3	88.2	106.1	105.7	113.5	108.2
6月	100.3	100.3	98.8	124.0	127.6	92.9	88.0	102.4	105.9	112.9	108.8
7月	99.5	100.6	94.4	123.7	128.0	93.0	88.4	104.5	105.0	112.9	107.5
8月	99.2	100.5	94.2	122.3	127.7	92.4	87.3	105.5	104.2	114.3	106.5
9月	99.9	103.2	95.7	123.0	127.3	92.9	87.3	104.0	104.7	115.7	106.4
10月	100.1	102.7	96.1	122.8	132.0	92.5	87.2	104.4	105.8	115.1	106.9

(事業所規模30人以上)

平成	調査産業計	建設業	製造業	電気・ガス業	情報通信業	運輸業、郵便業	卸売業、小売業	金融業、保険業	教育、学習支援業	医療、福祉	複合サービス事業
22年	100.0	100.0	100.0	100.0	100.0	100.0	100.0	100.0	100.0	100.0	100.0
23年	98.3	98.4	95.4	92.0	92.2	97.5	96.2	96.1	102.7	99.7	105.7
24年	99.3	100.3	97.3	88.6	131.8	92.5	92.7	X	91.6	101.6	X
25年	98.9	95.3	97.2	89.7	135.8	90.8	88.6	124.7	93.8	102.7	X
25年10月	99.1	97.6	97.2	89.4	138.7	89.0	87.2	118.2	97.6	103.7	X
11月	99.2	97.5	97.0	89.2	142.7	89.3	87.9	117.0	97.8	103.6	X
12月	99.9	97.6	98.8	89.2	141.2	89.7	89.1	126.1	96.8	103.5	X
26年 1月	98.9	97.6	96.7	89.2	136.1	89.7	88.5	115.8	97.1	103.7	X
2月	98.8	100.9	96.4	89.1	133.8	90.4	89.4	115.8	96.3	102.5	X
3月	96.6	100.3	96.4	88.8	134.8	91.6	88.0	122.5	79.8	102.6	X
4月	99.6	104.0	97.4	89.1	135.6	90.9	86.5	132.1	102.6	106.6	X
5月	99.6	98.8	97.2	90.5	138.3	90.4	86.6	130.9	102.6	106.6	X
6月	99.3	97.8	97.1	90.6	135.9	91.2	86.9	117.1	102.7	106.6	X
7月	99.7	97.7	97.4	90.3	136.6	91.5	88.5	124.9	101.3	107.1	X
8月	99.2	98.1	96.9	89.3	136.1	90.4	87.6	122.5	100.5	107.3	X
9月	99.8	99.4	98.9	89.8	135.2	90.0	88.4	121.5	101.6	107.2	X
10月	99.8	99.2	98.9	89.7	137.2	89.3	88.6	111.1	102.7	108.0	X

※「事業所規模5人以上」には30人以上の事業所も含む

※「X」は調査事業所が少ないため公表しないもの

第9表 産業、性別常用労働者の1人平均月間現金給与額（単位：円）

（事業所規模5人以上）

平成26年10月分

産業	TL	計					男			女			産業
		現金給与総額	きまって支給する給与	所定内給与	超過労働給与	特別に支払われた給与	現金給与総額	きまって支給する給与	特別に支払われた給与	現金給与総額	きまって支給する給与	特別に支払われた給与	
調査産業計	TL	232,022	229,912	214,513	15,399	2,110	284,736	281,251	3,485	171,115	170,593	522	TL
鉱業、採石業等	C	X	X	X	X	X	X	X	X	X	X	X	C
建設業	D	259,222	258,887	241,745	17,142	335	275,380	274,981	399	173,899	173,899	0	D
製造業	E	232,008	231,832	201,952	29,880	176	275,749	275,509	240	146,628	146,576	52	E
電気・ガス業	F	481,092	481,092	358,649	122,443	0	492,470	492,470	0	327,440	327,440	0	F
情報通信業	G	271,151	271,151	244,367	26,784	0	341,392	341,392	0	185,143	185,143	0	G
運輸業、郵便業	H	207,927	207,927	188,492	19,435	0	224,976	224,976	0	107,424	107,424	0	H
卸売業、小売業	I	218,505	208,394	199,624	8,770	10,111	302,335	283,521	18,814	131,703	130,603	1,100	I
金融業、保険業	J	333,431	330,449	302,646	27,803	2,982	451,082	446,089	4,993	221,447	220,380	1,067	J
不動産、物品賃貸等	K	X	X	X	X	X	X	X	X	X	X	X	K
学術研究等	L	379,393	365,342	344,716	20,626	14,051	448,905	434,022	14,883	252,315	239,785	12,530	L
飲食サービス業等	M	112,212	112,212	107,593	4,619	0	150,678	150,678	0	91,518	91,518	0	M
生活関連サービス等	N	203,925	203,775	190,449	13,326	150	229,300	229,270	30	168,771	168,454	317	N
教育、学習支援業	O	321,129	321,129	319,403	1,726	0	379,329	379,329	0	280,374	280,374	0	O
医療、福祉	P	213,419	213,026	206,863	6,163	393	282,085	281,909	176	193,387	192,931	456	P
複合サービス事業	Q	281,330	280,385	276,790	3,595	945	325,181	323,942	1,239	200,183	199,781	402	Q
その他のサービス業	R	196,609	196,583	184,280	12,303	26	235,344	235,343	1	142,284	142,224	60	R
食料品・たばこ	E09,10	157,237	157,237	134,831	22,406	0	208,193	208,193	0	111,175	111,175	0	E09,10
繊維工業	E11	189,976	189,976	185,209	4,767	0	281,849	281,849	0	128,882	128,882	0	E11
木材・木製品	E12	-	-	-	-	-	-	-	-	-	-	-	E12
家具・装備品	E13	-	-	-	-	-	-	-	-	-	-	-	E13
パルプ・紙	E14	302,656	302,637	270,312	32,325	19	321,147	321,125	22	165,890	165,890	0	E14
印刷・同関連業	E15	-	-	-	-	-	-	-	-	-	-	-	E15
化学、石油・石炭	E16,17	-	-	-	-	-	-	-	-	-	-	-	E16,17
プラスチック製品	E18	257,087	257,087	225,811	31,276	0	301,410	301,410	0	143,055	143,055	0	E18
ゴム製品	E19	287,470	287,470	232,321	55,149	0	309,141	309,141	0	205,769	205,769	0	E19
窯業・土石製品	E21	242,083	242,083	219,917	22,166	0	255,588	255,588	0	198,796	198,796	0	E21
鉄鋼業	E22	-	-	-	-	-	-	-	-	-	-	-	E22
非鉄金属製造業	E23	-	-	-	-	-	-	-	-	-	-	-	E23
金属製品製造業	E24	258,123	256,615	241,686	14,929	1,508	299,466	296,893	2,573	199,580	199,580	0	E24
はん用機械器具	E25	-	-	-	-	-	-	-	-	-	-	-	E25
生産用機械器具	E26	-	-	-	-	-	-	-	-	-	-	-	E26
業務用機械器具	E27	-	-	-	-	-	-	-	-	-	-	-	E27
電子部品・デバイス	E28	305,954	305,954	266,278	39,676	0	333,388	333,388	0	252,521	252,521	0	E28
電気機械器具	E29	256,033	255,292	216,872	38,420	741	294,827	293,982	845	167,867	167,362	505	E29
情報通信機械器具	E30	-	-	-	-	-	-	-	-	-	-	-	E30
輸送用機械器具	E31	299,171	299,171	233,335	65,836	0	316,056	316,056	0	211,241	211,241	0	E31
その他の製造業	E32,20	176,663	176,663	160,911	15,752	0	205,178	205,178	0	122,693	122,693	0	E32,20
E一括分1	ES-1	219,450	219,450	202,221	17,229	0	236,167	236,167	0	149,269	149,269	0	ES-1
E一括分2	ES-2	268,508	268,508	239,564	28,944	0	292,783	292,783	0	173,525	173,525	0	ES-2
E一括分3	ES-3	266,625	266,598	235,159	31,439	27	297,460	297,428	32	150,008	150,000	8	ES-3
卸売業	I-1	286,152	286,036	274,379	11,657	116	351,257	351,103	154	187,997	187,939	58	I-1
小売業	I-2	190,525	176,279	168,303	7,576	14,246	276,474	247,797	28,677	114,169	112,744	1,425	I-2
宿泊業	M75	-	-	-	-	-	-	-	-	-	-	-	M75
M一括分	MS	112,212	112,212	107,593	4,619	0	150,678	150,678	0	91,518	91,518	0	MS
医療業	P83	237,198	237,198	230,676	6,522	0	313,216	313,216	0	215,010	215,010	0	P83
P一括分	PS	181,375	180,452	174,773	5,679	923	240,096	239,682	414	164,256	163,185	1,071	PS
職業紹介・派遣業	R91	-	-	-	-	-	-	-	-	-	-	-	R91
他の事業サービス	R92	-	-	-	-	-	-	-	-	-	-	-	R92
R一括分	RS	196,609	196,583	184,280	12,303	26	235,344	235,343	1	142,284	142,224	60	RS
特掲産業1	TK1	211,300	211,300	195,069	16,231	0	275,068	275,068	0	111,453	111,453	0	TK1

(1) 産業分類のうち、E（製造業）一括分1は、E13（家具・装備品製造業）、E15（印刷・同関連業）を含むその他の消費関連の製造業。  
 E（製造業）一括分2は E12（木材・木製品）、E16,17（化学、石油・石炭）、E22（鉄鋼業）、E23（非鉄金属製造業）を含むその他の素材関連の製造業。  
 E（製造業）一括分3は、E25（はん用機械器具）、E26（生産用機械器具）、E27（業務用機械器具）を含むその他の機械関連製造業。  
 (2) M（宿泊業、飲食サービス業）一括分は、M75（宿泊業）、M76（飲食店）、M77（持ち帰り・配達飲食サービス業）を含むその他の宿泊業、飲食サービス業。  
 (3) P（医療、福祉）一括分は、P84（保健衛生）、P85（社会保険・社会福祉・介護事業）を含むその他の医療、福祉。  
 (4) R（サービス業）の一括分は、R88（廃棄処理業）、R89（自動車整備業）、R90（機械等修理業）、R91（職業紹介・労働者派遣業）、R92（その他の事業サービス業）  
 R93（政治・経済・文化団体）、R94（宗教）、R95（外国公務）を含むその他のサービス業。  
 (5) 「事業所規模5人以上」には、従業者数30人以上の事業所を含む

第9表 産業、性別常用労働者の1人平均月間現金給与額（単位：円）

（事業所規模30人以上）

平成26年10月分

産業		計					男			女			産業
		現金給与総額	きまって支給する給与	所定内給与	超過労働給与	特別に支払われた給与	現金給与総額	きまって支給する給与	特別に支払われた給与	現金給与総額	きまって支給する給与	特別に支払われた給与	
調査産業計	TL	244,211	243,827	224,261	19,566	384	292,331	291,952	379	186,865	186,475	390	TL
鉱業、採石業等	C	—	—	—	—	—	—	—	—	—	—	—	C
建設業	D	287,849	287,849	276,753	11,096	0	299,139	299,139	0	199,636	199,636	0	D
製造業	E	244,508	244,283	211,289	32,994	225	285,511	285,209	302	160,063	159,995	68	E
電気・ガス業	F	481,092	481,092	358,649	122,443	0	492,470	492,470	0	327,440	327,440	0	F
情報通信業	G	300,894	300,894	270,617	30,277	0	353,451	353,451	0	174,026	174,026	0	G
運輸業、郵便業	H	193,948	193,948	164,008	29,940	0	209,673	209,673	0	117,788	117,788	0	H
卸売業、小売業	I	188,079	187,903	179,005	8,898	176	271,856	271,744	112	124,275	124,051	224	I
金融業、保険業	J	405,452	395,075	358,473	36,602	10,377	517,823	499,280	18,543	310,901	307,396	3,505	J
不動産、物品賃貸等	K	X	X	X	X	X	X	X	X	X	X	X	K
学術研究等	L	346,023	346,023	318,352	27,671	0	388,077	388,077	0	186,892	186,892	0	L
飲食サービス業等	M	115,215	115,215	110,920	4,295	0	153,619	153,619	0	90,164	90,164	0	M
生活関連サービス等	N	224,341	224,033	204,825	19,208	308	273,751	273,677	74	179,417	178,897	520	N
教育、学習支援業	O	363,269	363,269	361,759	1,510	0	391,314	391,314	0	333,379	333,379	0	O
医療、福祉	P	242,437	241,821	233,666	8,155	616	318,557	318,320	237	215,246	214,494	752	P
複合サービス事業	Q	X	X	X	X	X	X	X	X	X	X	X	Q
その他のサービス業	R	173,842	173,798	157,357	16,441	44	214,687	214,685	2	138,906	138,826	80	R
食料品・たばこ	E09,10	171,983	171,983	148,017	23,966	0	207,858	207,858	0	131,367	131,367	0	E09,10
繊維工業	E11	189,976	189,976	185,209	4,767	0	281,849	281,849	0	128,882	128,882	0	E11
木材・木製品	E12	—	—	—	—	—	—	—	—	—	—	—	E12
家具・装備品	E13	—	—	—	—	—	—	—	—	—	—	—	E13
パルプ・紙	E14	302,656	302,637	270,312	32,325	19	321,147	321,125	22	165,890	165,890	0	E14
印刷・同関連業	E15	—	—	—	—	—	—	—	—	—	—	—	E15
化学、石油・石炭	E16,17	—	—	—	—	—	—	—	—	—	—	—	E16,17
プラスチック製品	E18	291,235	291,235	252,074	39,161	0	332,946	332,946	0	155,915	155,915	0	E18
ゴム製品	E19	X	X	X	X	X	X	X	X	X	X	X	E19
窯業・土石製品	E21	211,175	211,175	193,277	17,898	0	233,832	233,832	0	145,539	145,539	0	E21
鉄鋼業	E22	—	—	—	—	—	—	—	—	—	—	—	E22
非鉄金属製造業	E23	—	—	—	—	—	—	—	—	—	—	—	E23
金属製品製造業	E24	258,123	256,615	241,686	14,929	1,508	299,466	296,893	2,573	199,580	199,580	0	E24
はん用機械器具	E25	—	—	—	—	—	—	—	—	—	—	—	E25
生産用機械器具	E26	—	—	—	—	—	—	—	—	—	—	—	E26
業務用機械器具	E27	—	—	—	—	—	—	—	—	—	—	—	E27
電子部品・デバイス	E28	X	X	X	X	X	X	X	X	X	X	X	E28
電気機械器具	E29	256,033	255,292	216,872	38,420	741	294,827	293,982	845	167,867	167,362	505	E29
情報通信機械器具	E30	—	—	—	—	—	—	—	—	—	—	—	E30
輸送用機械器具	E31	305,832	305,832	235,285	70,547	0	322,393	322,393	0	219,880	219,880	0	E31
その他の製造業	E32,20	180,318	180,318	165,761	14,557	0	206,299	206,299	0	137,634	137,634	0	E32,20
E一括分1	ES-1	256,166	256,166	232,600	23,566	0	274,044	274,044	0	160,974	160,974	0	ES-1
E一括分2	ES-2	277,974	277,974	245,944	32,030	0	303,512	303,512	0	186,621	186,621	0	ES-2
E一括分3	ES-3	295,543	295,508	259,288	36,220	35	321,304	321,263	41	190,309	190,298	11	ES-3
卸売業	I-1	243,895	243,895	228,634	15,261	0	337,275	337,275	0	154,230	154,230	0	I-1
小売業	I-2	166,570	166,327	159,881	6,446	243	241,750	241,586	164	114,292	113,993	299	I-2
宿泊業	M75	—	—	—	—	—	—	—	—	—	—	—	M75
M一括分	MS	115,215	115,215	110,920	4,295	0	153,619	153,619	0	90,164	90,164	0	MS
医療業	P83	256,816	256,816	249,701	7,115	0	333,653	333,653	0	227,298	227,298	0	P83
P一括分	PS	214,542	212,730	202,556	10,174	1,812	284,022	283,242	780	193,155	191,026	2,129	PS
職業紹介・派遣業	R91	—	—	—	—	—	—	—	—	—	—	—	R91
他の事業サービス	R92	—	—	—	—	—	—	—	—	—	—	—	R92
R一括分	RS	173,842	173,798	157,357	16,441	44	214,687	214,685	2	138,906	138,826	80	RS
特掲産業1	TK1	258,370	258,370	227,373	30,997	0	274,860	274,860	0	154,587	154,587	0	TK1

(1) 産業分類のうち、E（製造業）一括分1は、E13（家具・装備品製造業）、E15（印刷・同関連業）を含むその他の消費関連の製造業。  
 E（製造業）一括分2は、E12（木材・木製品）、E16,17（化学、石油・石炭）、E22（鉄鋼業）、E23（非鉄金属製造業）を含むその他の素材関連の製造業。  
 E（製造業）一括分3は、E25（はん用機械器具）、E26（生産用機械器具）、E27（業務用機械器具）を含むその他の機械関連製造業。  
 (2) M（宿泊業、飲食サービス業）一括分は、M75（宿泊業）、M76（飲食店）、M77（持ち帰り・配達飲食サービス業）を含むその他の宿泊業、飲食サービス業。  
 (3) P（医療、福祉）一括分は、P84（保健衛生）、P85（社会保険・社会福祉・介護事業）を含むその他の医療、福祉。  
 (4) R（サービス業）の一括分は、R88（廃棄処理業）、R89（自動車整備業）、R90（機械等修理業）、R91（職業紹介・労働者派遣業）、R92（その他の事業サービス業）  
 R93（政治・経済・文化団体）、R94（宗教）、R95（外国公務）を含むその他のサービス業。  
 (5) 「事業所規模5人以上」には、従業者数30人以上の事業所も含む

第10表 産業、性別常用労働者の1人平均月間出勤日数及び実労働時間数

(事業所規模5人以上)

平成26年10月分

産 業	業 種	計				男				女				産 業
		出 勤 日 数	総実労働時間	所定内労働時間	所定外労働時間	出 勤 日 数	総実労働時間	所定内労働時間	所定外労働時間	出 勤 日 数	総実労働時間	所定内労働時間	所定外労働時間	
		日	時間	時間	時間	日	時間	時間	時間	日	時間	時間	時間	
調査産業計	TL	19.9	156.5	146.7	9.8	20.6	171.0	156.9	14.1	19.1	139.8	135.0	4.8	TL
鉱業、採石業等	C	X	X	X	X	X	X	X	X	X	X	X	X	C
建設業	D	22.4	179.9	168.9	11.0	22.6	184.0	171.4	12.6	21.2	157.8	155.4	2.4	D
製造業	E	20.4	172.6	153.9	18.7	21.0	184.4	161.8	22.6	19.1	149.6	138.5	11.1	E
電気・ガス業	F	21.1	186.8	154.1	32.7	21.2	188.8	154.6	34.2	20.2	159.2	146.5	12.7	F
情報通信業	G	21.3	171.0	155.9	15.1	21.6	178.4	159.6	18.8	21.0	162.0	151.4	10.6	G
運輸業、郵便業	H	20.6	165.9	149.7	16.2	20.9	174.2	155.7	18.5	19.1	116.9	114.0	2.9	H
卸売業、小売業	I	19.5	143.8	136.7	7.1	20.4	162.5	152.8	9.7	18.7	124.6	120.1	4.5	I
金融業、保険業	J	20.4	164.5	150.4	14.1	21.3	190.4	169.3	21.1	19.6	139.8	132.4	7.4	J
不動産、物品賃貸等	K	X	X	X	X	X	X	X	X	X	X	X	X	K
学術研究等	L	21.0	172.5	161.5	11.0	21.3	178.1	163.4	14.7	20.3	162.2	158.0	4.2	L
飲食サービス業等	M	18.4	126.1	119.4	6.7	19.7	158.9	146.0	12.9	17.7	108.4	105.1	3.3	M
生活関連サービス等	N	20.9	160.5	152.3	8.2	20.9	162.5	153.9	8.6	20.9	157.7	150.0	7.7	N
教育、学習支援業	O	20.2	156.3	152.5	3.8	19.4	149.0	144.6	4.4	20.9	161.4	158.0	3.4	O
医療、福祉	P	18.1	138.6	136.4	2.2	16.3	130.0	127.9	2.1	18.6	141.1	138.9	2.2	P
複合サービス事業	Q	21.4	168.0	165.7	2.3	21.8	171.4	168.6	2.8	20.7	162.1	160.5	1.6	Q
その他のサービス業	R	20.2	157.3	149.3	8.0	21.1	171.2	161.8	9.4	18.9	137.8	131.8	6.0	R
食料品・たばこ	E09,10	19.5	159.6	139.2	20.4	20.8	183.4	155.9	27.5	18.3	138.0	124.0	14.0	E09,10
繊維工業	E11	19.8	162.1	155.4	6.7	20.3	168.8	161.6	7.2	19.6	157.8	151.3	6.5	E11
木材・木製品	E12	-	-	-	-	-	-	-	-	-	-	-	-	E12
家具・装備品	E13	-	-	-	-	-	-	-	-	-	-	-	-	E13
パルプ・紙	E14	21.2	187.4	164.1	23.3	21.3	190.5	165.2	25.3	20.4	164.6	156.4	8.2	E14
印刷・同関連業	E15	-	-	-	-	-	-	-	-	-	-	-	-	E15
化学、石油・石炭	E16,17	-	-	-	-	-	-	-	-	-	-	-	-	E16,17
プラスチック製品	E18	21.1	178.9	161.8	17.1	21.4	190.0	168.6	21.4	20.3	150.4	144.5	5.9	E18
ゴム製品	E19	21.4	187.1	163.3	23.8	21.4	185.3	163.1	22.2	21.3	193.9	164.3	29.6	E19
窯業・土石製品	E21	21.1	172.0	158.0	14.0	21.1	176.3	158.6	17.7	21.0	158.2	156.0	2.2	E21
鉄鋼業	E22	-	-	-	-	-	-	-	-	-	-	-	-	E22
非鉄金属製造業	E23	-	-	-	-	-	-	-	-	-	-	-	-	E23
金属製品製造業	E24	18.4	151.2	143.0	8.2	18.6	160.6	151.3	9.3	18.1	137.7	131.2	6.5	E24
はん用機械器具	E25	-	-	-	-	-	-	-	-	-	-	-	-	E25
生産用機械器具	E26	-	-	-	-	-	-	-	-	-	-	-	-	E26
業務用機械器具	E27	-	-	-	-	-	-	-	-	-	-	-	-	E27
電子部品・デバイス	E28	19.0	180.1	154.8	25.3	18.3	174.6	147.6	27.0	20.3	190.9	168.8	22.1	E28
電気機械器具	E29	20.5	184.1	162.4	21.7	21.0	192.4	165.3	27.1	19.4	165.4	155.9	9.5	E29
情報通信機械器具	E30	-	-	-	-	-	-	-	-	-	-	-	-	E30
輸送用機械器具	E31	21.1	188.7	165.7	23.0	21.2	190.0	166.7	23.3	20.6	181.5	160.1	21.4	E31
その他の製造業	E32,20	19.5	159.8	148.3	11.5	20.3	175.0	159.0	16.0	18.0	130.8	127.9	2.9	E32,20
E一括分1	ES-1	21.7	173.7	162.9	10.8	21.7	175.9	163.7	12.2	21.6	164.8	159.5	5.3	ES-1
E一括分2	ES-2	21.7	180.1	160.9	19.2	21.9	186.1	163.1	23.0	20.8	156.7	152.4	4.3	ES-2
E一括分3	ES-3	21.1	182.5	160.9	21.6	21.8	193.6	168.2	25.4	18.6	140.2	133.2	7.0	ES-3
卸売業	I-1	20.4	162.4	153.0	9.4	20.8	174.7	164.5	10.2	19.9	143.9	135.7	8.2	I-1
小売業	I-2	19.2	136.2	130.0	6.2	20.2	156.0	146.6	9.4	18.3	118.6	115.2	3.4	I-2
宿泊業	M75	-	-	-	-	-	-	-	-	-	-	-	-	M75
M一括分	MS	18.4	126.1	119.4	6.7	19.7	158.9	146.0	12.9	17.7	108.4	105.1	3.3	MS
医療業	P83	17.9	134.3	132.0	2.3	13.8	108.0	106.4	1.6	19.0	142.0	139.5	2.5	P83
P一括分	PS	18.5	144.2	142.3	1.9	19.6	159.6	156.9	2.7	18.1	139.8	138.1	1.7	PS
職業紹介・派遣業	R91	-	-	-	-	-	-	-	-	-	-	-	-	R91
他の事業サービス	R92	-	-	-	-	-	-	-	-	-	-	-	-	R92
R一括分	RS	20.2	157.3	149.3	8.0	21.1	171.2	161.8	9.4	18.9	137.8	131.8	6.0	RS
特掲産業1	TK1	21.4	163.4	155.3	8.1	21.3	180.1	168.0	12.1	21.6	137.3	135.5	1.8	TK1

(1) 産業分類のうち、E(製造業)一括分1は、E13(家具・装備品製造業)、E15(印刷・同関連業)を含むその他の消費関連の製造業。  
 E(製造業)一括分2は、E12(木材・木製品)、E16,17(化学、石油・石炭)、E22(鉄鋼業)、E23(非鉄金属製造業)を含むその他の素材関連の製造業。  
 E(製造業)一括分3は、E25(はん用機械器具)、E26(生産用機械器具)、E27(業務用機械器具)を含むその他の機械関連製造業。  
 (2) M(宿泊業、飲食サービス業)一括分は、M75(宿泊業)、M76(飲食店)、M77(持ち帰り・配達飲食サービス業)を含むその他の宿泊業、飲食サービス業。  
 (3) P(医療、福祉)一括分は、P84(保健衛生)、P85(社会保険・社会福祉・介護事業)を含むその他の医療、福祉。  
 (4) R(サービス業)の一括分は、R88(廃棄処理業)、R89(自動車整備業)、R90(機械等修理業)、R91(職業紹介・労働者派遣業)、R92(その他の事業サービス業)。  
 R93(政治・経済・文化団体)、R94(宗教)、R95(外国公務)を含むその他のサービス業。  
 (5) 「事業所規模5人以上」には、従業者数30人以上の事業所も含む

第10表 産業、性別常用労働者の1人平均月間出勤日数及び実労働時間数

(事業所規模30人以上)

平成26年10月分

産 業	業 種	計				男				女				産 業
		出 勤 日 数	総実労働時間	所定内労働時間	所定外労働時間	出 勤 日 数	総実労働時間	所定内労働時間	所定外労働時間	出 勤 日 数	総実労働時間	所定内労働時間	所定外労働時間	
	TL	日	時間	時間	時間	日	時間	時間	時間	日	時間	時間	時間	TL
調査産業計	TL	19.7	159.1	147.9	11.2	20.2	170.6	154.8	15.8	19.2	145.3	139.7	5.6	TL
鉱業、採石業等	C	—	—	—	—	—	—	—	—	—	—	—	—	C
建設業	D	21.3	170.5	164.9	5.6	21.3	170.0	164.2	5.8	21.6	174.2	170.2	4.0	D
製造業	E	20.4	177.4	157.6	19.8	20.7	184.8	161.8	23.0	19.7	162.0	148.9	13.1	E
電気・ガス業	F	21.1	186.8	154.1	32.7	21.2	188.8	154.6	34.2	20.2	159.2	146.5	12.7	F
情報通信業	G	21.4	175.7	161.9	13.8	21.5	180.1	163.4	16.7	21.4	165.2	158.2	7.0	G
運輸業、郵便業	H	20.7	181.9	156.0	25.9	20.8	192.3	161.9	30.4	20.0	131.9	127.8	4.1	H
卸売業、小売業	I	18.8	134.1	128.1	6.0	18.9	147.8	140.0	7.8	18.7	123.7	119.1	4.6	I
金融業、保険業	J	21.1	175.3	156.0	19.3	21.6	192.6	165.1	27.5	20.6	160.8	148.4	12.4	J
不動産、物品賃貸等	K	X	X	X	X	X	X	X	X	X	X	X	X	K
学術研究等	L	19.9	163.2	150.9	12.3	20.4	169.9	155.3	14.6	18.2	137.7	134.1	3.6	L
飲食サービス業等	M	18.6	122.0	116.5	5.5	19.7	141.2	133.2	8.0	17.8	109.6	105.7	3.9	M
生活関連サービス等	N	21.4	173.2	159.8	13.4	22.0	180.7	165.1	15.6	20.8	166.5	155.1	11.4	N
教育、学習支援業	O	19.8	149.1	148.4	0.7	18.9	143.4	142.8	0.6	20.8	155.1	154.4	0.7	O
医療、福祉	P	18.0	140.1	137.9	2.2	16.8	131.6	129.0	2.6	18.5	143.1	141.0	2.1	P
複合サービス事業	Q	X	X	X	X	X	X	X	X	X	X	X	X	Q
その他のサービス業	R	19.5	152.1	142.0	10.1	20.5	168.4	154.8	13.6	18.6	138.0	131.0	7.0	R
食料品・たばこ	E09,10	20.0	170.6	149.0	21.6	20.3	180.1	154.4	25.7	19.6	159.8	142.8	17.0	E09,10
繊維工業	E11	19.8	162.1	155.4	6.7	20.3	168.8	161.6	7.2	19.6	157.8	151.3	6.5	E11
木材・木製品	E12	—	—	—	—	—	—	—	—	—	—	—	—	E12
家具・装備品	E13	—	—	—	—	—	—	—	—	—	—	—	—	E13
パルプ・紙	E14	21.2	187.4	164.1	23.3	21.3	190.5	165.2	25.3	20.4	164.6	156.4	8.2	E14
印刷・同関連業	E15	—	—	—	—	—	—	—	—	—	—	—	—	E15
化学、石油・石炭	E16,17	—	—	—	—	—	—	—	—	—	—	—	—	E16,17
プラスチック製品	E18	21.0	182.6	163.1	19.5	21.2	190.6	168.0	22.6	20.3	156.9	147.2	9.7	E18
ゴム製品	E19	X	X	X	X	X	X	X	X	X	X	X	X	E19
窯業・土石製品	E21	21.4	172.1	160.8	11.3	21.8	179.1	165.7	13.4	20.2	151.5	146.4	5.1	E21
鉄鋼業	E22	—	—	—	—	—	—	—	—	—	—	—	—	E22
非鉄金属製造業	E23	—	—	—	—	—	—	—	—	—	—	—	—	E23
金属製品製造業	E24	18.4	151.2	143.0	8.2	18.6	160.6	151.3	9.3	18.1	137.7	131.2	6.5	E24
はん用機械器具	E25	—	—	—	—	—	—	—	—	—	—	—	—	E25
生産用機械器具	E26	—	—	—	—	—	—	—	—	—	—	—	—	E26
業務用機械器具	E27	—	—	—	—	—	—	—	—	—	—	—	—	E27
電子部品・デバイス	E28	X	X	X	X	X	X	X	X	X	X	X	X	E28
電気機械器具	E29	20.5	184.1	162.4	21.7	21.0	192.4	165.3	27.1	19.4	165.4	155.9	9.5	E29
情報通信機械器具	E30	—	—	—	—	—	—	—	—	—	—	—	—	E30
輸送用機械器具	E31	21.2	191.5	167.1	24.4	21.2	192.6	167.9	24.7	20.8	186.2	163.2	23.0	E31
その他の製造業	E32,20	20.1	167.6	155.8	11.8	20.5	177.1	160.1	17.0	19.4	152.1	148.8	3.3	E32,20
E一括分1	ES-1	21.1	176.5	165.3	11.2	21.2	179.3	167.1	12.2	20.4	161.0	155.5	5.5	ES-1
E一括分2	ES-2	21.6	183.9	165.1	18.8	21.9	189.2	166.7	22.5	20.6	164.6	159.2	5.4	ES-2
E一括分3	ES-3	20.9	188.0	164.4	23.6	21.0	192.6	165.7	26.9	20.8	168.9	159.2	9.7	ES-3
卸売業	I-1	19.8	155.6	146.0	9.6	19.7	164.0	156.2	7.8	19.8	147.7	136.3	11.4	I-1
小売業	I-2	18.4	125.8	121.2	4.6	18.5	140.3	132.5	7.8	18.4	115.6	113.3	2.3	I-2
宿泊業	M75	—	—	—	—	—	—	—	—	—	—	—	—	M75
M一括分	MS	18.6	122.0	116.5	5.5	19.7	141.2	133.2	8.0	17.8	109.6	105.7	3.9	MS
医療業	P83	17.4	135.3	133.5	1.8	14.9	116.2	114.4	1.8	18.4	142.7	140.9	1.8	P83
P一括分	PS	19.3	149.2	146.2	3.0	21.4	167.0	162.4	4.6	18.6	143.8	141.3	2.5	PS
職業紹介・派遣業	R91	—	—	—	—	—	—	—	—	—	—	—	—	R91
他の事業サービス	R92	—	—	—	—	—	—	—	—	—	—	—	—	R92
R一括分	RS	19.5	152.1	142.0	10.1	20.5	168.4	154.8	13.6	18.6	138.0	131.0	7.0	RS
特掲産業1	TK1	21.0	177.3	164.2	13.1	20.9	179.2	164.9	14.3	21.3	165.1	159.9	5.2	TK1

(1) 産業分類のうち、E(製造業)一括分1は、E13(家具・装備品製造業)、E15(印刷・同関連業)を含むその他の消費関連の製造業。  
E(製造業)一括分2は E12(木材・木製品)、E16,17(化学、石油・石炭)、E22(鉄鋼業)、E23(非鉄金属製造業)を含むその他の素材関連の製造業。  
E(製造業)一括分3は、E25(はん用機械器具)、E26(生産用機械器具)、E27(業務用機械器具)を含むその他の機械関連製造業。  
(2) M(宿泊業、飲食サービス業)一括分は、M75(宿泊業)、M76(飲食店)、M77(持ち帰り・配達飲食サービス業)を含むその他の宿泊業、飲食サービス業。  
(3) P(医療、福祉)一括分は、P84(保健衛生)、P85(社会保険・社会福祉・介護事業)を含むその他の医療、福祉。  
(4) R(サービス業)の一括分は、R88(廃棄処理業)、R89(自動車整備業)、R90(機械等修理業)、R91(職業紹介・労働者派遣業)、R92(その他の事業サービス業)  
R93(政治・経済・文化団体)、R94(宗教)、R95(外国公務)を含むその他のサービス業。  
(5) 「事業所規模5人以上」には、従業者数30人以上の事業所も含む



第11表 産業、性別常用労働者数及びパートタイム労働者比率

(事業所規模5人以上)

平成26年10月分

産業		男						女						産業
		前調査期間末 常用労働者数 (人)	増加常用 労働者数 (人)	減少常用 労働者数 (人)	本調査期間末 常用労働者数 (人)	うちパートタイム		前調査期間末 常用労働者数 (人)	増加常用 労働者数 (人)	減少常用 労働者数 (人)	本調査期間末 常用労働者数 (人)	うちパートタイム		
						労働者数 (人)	パートタイム 労働者比率 (%)					労働者数 (人)	パートタイム 労働者比率 (%)	
調査産業計	TL	136,338	1,582	1,849	136,071	15,626	11.5	117,410	2,259	1,310	118,359	43,417	36.7	TL
鉱業、採石業等	C	X	X	X	X	X	X	X	X	X	X	X	X	X
建設業	D	16,011	146	241	15,916	611	3.8	3,023	0	0	3,023	533	17.6	D
製造業	E	35,229	250	348	35,131	2,201	6.3	17,883	445	166	18,162	6,962	38.3	E
電気・ガス業	F	1,811	0	3	1,808	71	3.9	134	0	0	134	14	10.4	F
情報通信業	G	1,650	7	7	1,650	6	0.4	1,293	116	7	1,402	181	12.9	G
運輸業、郵便業	H	13,822	76	66	13,832	1,448	10.5	2,390	1	90	2,301	1,154	50.2	H
卸売業、小売業	I	21,413	425	456	21,382	3,910	18.3	20,676	131	153	20,654	13,150	63.7	I
金融業、保険業	J	3,536	22	0	3,558	0	0.0	3,624	272	67	3,829	1,500	39.2	J
不動産、物品賃貸等	K	X	X	X	X	X	X	X	X	X	X	X	X	X
学術研究等	L	2,166	23	15	2,174	51	2.3	1,159	65	9	1,215	283	23.3	L
飲食サービス業等	M	4,949	150	237	4,862	1,884	38.7	9,131	172	197	9,106	5,556	61.0	M
生活関連サービス等	N	4,977	125	82	5,020	1,575	31.4	3,522	236	64	3,694	1,640	44.4	N
教育、学習支援業	O	6,975	102	9	7,068	649	9.2	9,987	84	4	10,067	2,234	22.2	O
医療、福祉	P	10,752	129	353	10,528	2,323	22.1	36,467	465	454	36,478	8,074	22.1	P
複合サービス事業	Q	4,234	0	0	4,234	0	0.0	2,273	60	30	2,303	115	5.0	Q
その他のサービス業	R	7,644	127	32	7,739	808	10.4	5,413	212	69	5,556	1,843	33.2	R
食料品・たばこ	E09_10	7,049	52	160	6,941	1,705	24.6	7,602	358	86	7,874	4,317	54.8	E09_10
繊維工業	E11	922	0	0	922	3	0.3	1,388	7	10	1,385	301	21.7	E11
木材・木製品	E12	-	-	-	-	-	-	-	-	-	-	-	-	E12
家具・装備品	E13	-	-	-	-	-	-	-	-	-	-	-	-	E13
パルプ・紙	E14	1,679	4	4	1,679	17	1.0	227	2	2	227	73	32.2	E14
印刷・同関連業	E15	-	-	-	-	-	-	-	-	-	-	-	-	E15
化学、石油・石炭	E16_17	-	-	-	-	-	-	-	-	-	-	-	-	E16_17
プラスチック製品	E18	1,565	3	2	1,566	59	3.8	609	2	3	608	299	49.2	E18
ゴム製品	E19	1,426	11	28	1,409	6	0.4	378	10	14	374	29	7.8	E19
窯業・土石製品	E21	3,592	4	8	3,588	17	0.5	1,120	0	0	1,120	113	10.1	E21
鉄鋼業	E22	-	-	-	-	-	-	-	-	-	-	-	-	E22
非鉄金属製造業	E23	-	-	-	-	-	-	-	-	-	-	-	-	E23
金属製品製造業	E24	1,852	30	24	1,858	112	6.0	1,307	24	18	1,313	818	62.3	E24
はん用機械器具	E25	-	-	-	-	-	-	-	-	-	-	-	-	E25
生産用機械器具	E26	-	-	-	-	-	-	-	-	-	-	-	-	E26
業務用機械器具	E27	-	-	-	-	-	-	-	-	-	-	-	-	E27
電子部品・デバイス	E28	857	0	2	855	0	0.0	442	0	5	437	21	4.8	E28
電気機械器具	E29	4,146	10	9	4,147	29	0.7	1,826	0	3	1,823	83	4.6	E29
情報通信機械器具	E30	-	-	-	-	-	-	-	-	-	-	-	-	E30
輸送用機械器具	E31	3,669	68	6	3,731	72	1.9	701	23	4	720	56	7.8	E31
その他の製造業	E32_20	391	8	14	385	71	18.4	213	3	19	197	75	38.1	E32_20
E一括分1	ES-1	1,342	34	6	1,370	24	1.8	323	0	0	323	107	33.1	ES-1
E一括分2	ES-2	2,304	8	81	2,231	19	0.9	579	3	2	580	113	19.5	ES-2
E一括分3	ES-3	4,435	18	4	4,449	67	1.5	1,168	13	0	1,181	557	47.2	ES-3
卸売業	I-1	7,376	144	97	7,423	223	3.0	4,909	8	10	4,907	1,888	38.5	I-1
小売業	I-2	14,037	281	359	13,959	3,687	26.4	15,767	123	143	15,747	11,262	71.5	I-2
宿泊業	M75	-	-	-	-	-	-	-	-	-	-	-	-	M75
M一括分	MS	4,949	150	237	4,862	1,884	38.7	9,131	172	197	9,106	5,556	61.0	MS
医療業	P83	6,164	90	198	6,056	1,968	32.5	20,794	338	58	21,074	3,077	14.6	P83
P一括分	PS	4,588	39	155	4,472	355	7.9	15,673	127	396	15,404	4,997	32.4	PS
職業紹介・派遣業	R91	-	-	-	-	-	-	-	-	-	-	-	-	R91
他の事業サービス	R92	-	-	-	-	-	-	-	-	-	-	-	-	R92
R一括分	RS	7,644	127	32	7,739	808	10.4	5,413	212	69	5,556	1,843	33.2	RS
特掲産業1	TK1	532	11	4	539	21	3.9	342	0	0	342	268	78.4	TK1

- (1) 産業分類のうち、E（製造業）一括分1は、E13（家具・装備品製造業）、E15（印刷・同関連業）を含むその他の消費関連の製造業。  
 E（製造業）一括分2は E12（木材・木製品）、E16\_17（化学、石油・石炭）、E22（鉄鋼業）、E23（非鉄金属製造業）を含むその他の素材関連の製造業。  
 E（製造業）一括分3は、E25（はん用機械器具）、E26（生産用機械器具）、E27（業務用機械器具）を含むその他の機械関連製造業。
- (2) M（宿泊業、飲食サービス業）一括分は、M75（宿泊業）、M76（飲食店）、M77（持ち帰り・配達飲食サービス業）を含むその他の宿泊業、飲食サービス業。
- (3) P（医療、福祉）一括分は、P84（保健衛生）、P85（社会保険・社会福祉・介護事業）を含むその他の医療、福祉。
- (4) R（サービス業）の一括分は、R88（廃棄処理業）、R89（自動車整備業）、R90（機械等修理業）、R91（職業紹介・労働者派遣業）、R92（その他の事業サービス業）  
 R93（政治・経済・文化団体）、R94（宗教）、R95（外国公務）を含むその他のサービス業。
- (5) 「事業所規模5人以上」には、従業者数30人以上の事業所も含む

第11表 産業、性別常用労働者数及びパートタイム労働者比率

(事業所規模30人以上)

平成26年10月分

産業	TL	男						女						産業
		前調査期間末 常用労働者数 (人)	増加常用 労働者数 (人)	減少常用 労働者数 (人)	本調査期間末 常用労働者数 (人)	うちパートタイム		前調査期間末 常用労働者数 (人)	増加常用 労働者数 (人)	減少常用 労働者数 (人)	本調査期間末 常用労働者数 (人)	うちパートタイム		
						労働者数 (人)	労働者比率 (%)					労働者数 (人)	労働者比率 (%)	
調査産業計	TL	76,385	853	887	76,351	8,074	10.6	63,945	1,191	916	64,220	19,955	31.1	TL
鉱業、採石業等	C	—	—	—	—	—	—	—	—	—	—	—	—	C
建設業	D	5,421	31	43	5,409	256	4.7	693	0	0	693	31	4.5	D
製造業	E	28,067	211	286	27,992	1,658	5.9	13,580	225	166	13,639	3,909	28.7	E
電気・ガス業	F	1,811	0	3	1,808	71	3.9	134	0	0	134	14	10.4	F
情報通信業	G	1,038	7	7	1,038	6	0.6	419	29	7	441	181	41.0	G
運輸業、郵便業	H	7,955	76	66	7,965	715	9.0	1,688	1	90	1,599	965	60.4	H
卸売業、小売業	I	6,655	176	239	6,592	1,917	29.1	8,647	118	18	8,747	6,333	72.4	I
金融業、保険業	J	944	22	0	966	0	0.0	1,146	45	67	1,124	22	2.0	J
不動産、物品賃貸等	K	X	X	X	X	X	X	X	X	X	X	X	X	K
学術研究等	L	946	5	5	946	51	5.4	250	9	9	250	111	44.4	L
飲食サービス業等	M	1,983	42	89	1,936	921	47.6	3,048	64	152	2,960	2,195	74.2	M
生活関連サービス等	N	1,996	26	23	1,999	233	11.7	2,170	118	64	2,224	781	35.1	N
教育、学習支援業	O	4,891	102	9	4,984	283	5.7	4,630	9	4	4,635	694	15.0	O
医療、福祉	P	7,888	129	85	7,932	1,620	20.4	22,063	402	240	22,225	3,120	14.0	P
複合サービス事業	Q	X	X	X	X	X	X	X	X	X	X	X	X	Q
その他のサービス業	R	3,532	26	32	3,526	343	9.7	4,105	111	69	4,147	1,579	38.1	R
食料品・たばこ	E09, 10	5,948	52	160	5,840	1,265	21.7	5,180	138	86	5,232	1,895	36.2	E09, 10
繊維工業	E11	922	0	0	922	3	0.3	1,388	7	10	1,385	301	21.7	E11
木材・木製品	E12	—	—	—	—	—	—	—	—	—	—	—	—	E12
家具・装備品	E13	—	—	—	—	—	—	—	—	—	—	—	—	E13
パルプ・紙	E14	1,679	4	4	1,679	17	1.0	227	2	2	227	73	32.2	E14
印刷・同関連業	E15	—	—	—	—	—	—	—	—	—	—	—	—	E15
化学、石油・石炭	E16, 17	—	—	—	—	—	—	—	—	—	—	—	—	E16, 17
プラスチック製品	E18	1,062	3	2	1,063	59	5.6	328	2	3	327	212	64.8	E18
ゴム製品	E19	X	X	X	X	X	X	X	X	X	X	X	X	E19
窯業・土石製品	E21	958	4	8	954	17	1.8	330	0	0	330	113	34.2	E21
鉄鋼業	E22	—	—	—	—	—	—	—	—	—	—	—	—	E22
非鉄金属製造業	E23	—	—	—	—	—	—	—	—	—	—	—	—	E23
金属製品製造業	E24	1,852	30	24	1,858	112	6.0	1,307	24	18	1,313	818	62.3	E24
はん用機械器具	E25	—	—	—	—	—	—	—	—	—	—	—	—	E25
生産用機械器具	E26	—	—	—	—	—	—	—	—	—	—	—	—	E26
業務用機械器具	E27	—	—	—	—	—	—	—	—	—	—	—	—	E27
電子部品・デバイス	E28	X	X	X	X	X	X	X	X	X	X	X	X	E28
電気機械器具	E29	4,146	10	9	4,147	29	0.7	1,826	0	3	1,823	83	4.6	E29
情報通信機械器具	E30	—	—	—	—	—	—	—	—	—	—	—	—	E30
輸送用機械器具	E31	3,401	60	6	3,455	27	0.8	651	23	4	670	21	3.1	E31
その他の製造業	E32, 20	187	8	14	181	13	7.2	120	3	19	104	17	16.3	E32, 20
E一括分1	ES-1	604	12	6	610	24	3.9	114	0	0	114	42	36.8	ES-1
E一括分2	ES-2	1,662	8	23	1,647	19	1.2	462	3	2	463	55	11.9	ES-2
E一括分3	ES-3	3,451	18	4	3,465	67	1.9	840	13	0	853	229	26.8	ES-3
卸売業	I-1	2,123	2	73	2,052	223	10.9	2,175	8	10	2,173	848	39.0	I-1
小売業	I-2	4,532	174	166	4,540	1,694	37.3	6,472	110	8	6,574	5,485	83.4	I-2
宿泊業	M75	—	—	—	—	—	—	—	—	—	—	—	—	M75
M一括分	MS	1,983	42	89	1,936	921	47.6	3,048	64	152	2,960	2,195	74.2	MS
医療業	P83	5,486	90	54	5,522	1,516	27.5	14,219	275	58	14,436	1,175	8.1	P83
P一括分	PS	2,402	39	31	2,410	104	4.3	7,844	127	182	7,789	1,945	25.0	PS
職業紹介・派遣業	R91	—	—	—	—	—	—	—	—	—	—	—	—	R91
他の事業サービス	R92	—	—	—	—	—	—	—	—	—	—	—	—	R92
R一括分	RS	3,532	26	32	3,526	343	9.7	4,105	111	69	4,147	1,579	38.1	RS
特掲産業1	TK1	393	11	4	400	21	5.3	63	0	0	63	36	57.1	TK1

- (1) 産業分類のうち、E（製造業）一括分1は、E13（家具・装備品製造業）、E15（印刷・同関連業）を含むその他の消費関連の製造業。  
 E（製造業）一括分2は E12（木材・木製品）、E16, 17（化学、石油・石炭）、E22（鉄鋼業）、E23（非鉄金属製造業）を含むその他の素材関連の製造業。  
 E（製造業）一括分3は、E25（はん用機械器具）、E26（生産用機械器具）、E27（業務用機械器具）を含むその他の機械関連製造業。  
 (2) M（宿泊業、飲食サービス業）一括分は、M75（宿泊業）、M76（飲食店）、M77（持ち帰り・配達飲食サービス業）を含むその他の宿泊業、飲食サービス業。  
 (3) P（医療、福祉）一括分は、P84（保健衛生）、P85（社会保険・社会福祉・介護事業）を含むその他の医療、福祉。  
 (4) R（サービス業）の一括分は、R88（廃棄処理業）、R89（自動車整備業）、R90（機械等修理業）、R91（職業紹介・労働者派遣業）、R92（その他の事業サービス業）  
 R93（政治・経済・文化団体）、R94（宗教）、R95（外国公務）を含むその他のサービス業。  
 (5) 「事業所規模5人以上」には、従業者数30人以上の事業所も含む



毎月勤労統計調査調査結果（全国）  
平成26年10月分（平成26年12月18日 厚生労働省発表 確報値）

第12表 常用労働者の給与、労働時間及び雇用

	事業所規模5人以上				事業所規模30人以上			
	調査産業計		製造業		調査産業計		製造業	
	実数	前年同月比	実数	前年同月比	実数	前年同月比	実数	前年同月比
現金給与総額(円) (実質)	267,212	0.2	313,055	1.4	299,584	0.7	334,540	1.2
きまって支給する給与(円)	-	-3.0	-	-1.9	-	-2.6	-	-2.1
所定内給与(円)	261,659	0.2	307,804	1.3	292,851	0.8	328,789	1.4
所定外給与(円)	241,834	0.1	274,692	1.1	267,219	0.7	290,243	1.2
特別に支払われた給与(円)	19,825	1.2	33,112	3.2	25,632	1.9	38,546	3.2
特別に支払われた給与(円)	5,553	-0.1	5,251	2.0	6,733	-3.3	5,751	-4.6
総実労働時間(時間)	148.8	0.5	167.9	1.5	153.7	0.6	170.2	1.4
所定内労働時間(時間)	137.7	0.4	151.8	1.5	140.9	0.7	152.5	1.4
所定外労働時間(時間)	11.1	1.8	16.1	1.9	12.8	0.0	17.7	1.1
出勤日数(日)	19.3	0.1	20.1	0.3	19.5	0.1	20.0	0.3
常用雇用(千人)	47,079	1.6	7,979	-0.2	27,342	0.3	5,979	-0.9
パートタイム労働者比率(%)	29.96	0.36	13.65	0.02	24.81	0.11	10.44	-0.05
入職率(%)	1.92	-0.09	1.21	-0.10	1.73	-0.10	1.07	-0.20
離職率(%)	1.93	-0.04	1.29	-0.21	1.76	-0.05	1.27	-0.22

(注) 出勤日数、パートタイム労働者比率、入職率及び離職率の「前年同月比」の欄は前年同月差である。

第13表 就業形態別給与、労働時間及び雇用

	事業所規模5人以上				事業所規模30人以上			
	一般労働者		パートタイム労働者		一般労働者		パートタイム労働者	
	実数	前年同月比	実数	前年同月比	実数	前年同月比	実数	前年同月比
現金給与総額(円)	340,822	0.6	94,751	0.2	363,860	1.0	104,463	0.0
きまって支給する給与(円)	333,126	0.6	94,219	0.1	355,166	1.00	103,683	-0.1
所定内給与(円)	306,209	0.6	91,012	0.0	322,501	1.0	99,402	-0.2
特別に支払われた給与(円)	7,696	0.2	532	6.4	8,694	-3.3	780	0.4
総実労働時間(時間)	173.8	1.2	90.1	-1.4	172.8	1.1	96.3	-0.5
所定内労働時間(時間)	159.2	1.0	87.3	-1.4	156.9	1.1	92.7	-0.5
所定外労働時間(時間)	14.6	2.1	2.8	-3.4	15.9	1.2	3.6	0.0
出勤日数(日)	20.8	0.1	15.6	-0.1	20.6	0.2	16.3	-0.1
常用雇用(千人)	32,975	1.0	14,104	2.8	20,557	0.2	6,784	0.8
入職率(%)	1.28	-0.09	3.40	-0.15	1.25	-0.08	3.18	-0.19
離職率(%)	1.44	-0.09	3.06	0.05	1.40	-0.07	2.88	0.00

(注) 出勤日数、パートタイム労働者比率、入職率及び離職率の「前年同月比」の欄は前年同月差である。

佐賀県及び全国の就業形態別給与、労働時間及び雇用

第14表 就業形態別給与、労働時間及び雇用(事業所規模30人以上)

	佐賀県				全国			
	一般労働者		パートタイム労働者		一般労働者		パートタイム労働者	
	実数	全国との差	実数	全国との差	実数	前年同月比	実数	前年同月比
現金給与総額(円)	278,648	-85,212	105,641	1,178	363,860	1.0	104,463	0.0
きまって支給する給与(円)	278,184	-76,982	105,578	1,895	355,166	1.0	103,683	-0.1
所定内給与(円)	254,798	-67,703	101,385	1,983	322,501	1.0	99,402	-0.2
特別に支払われた給与(円)	464	-8,230	63	-717	8,694	-3.3	780	0.4
総実労働時間(時間)	172.7	-0.1	104.3	8.0	172.8	1.1	96.3	-0.5
所定内労働時間(時間)	159.7	2.8	100.5	7.8	156.9	1.1	92.7	-0.5
所定外労働時間(時間)	13.0	-2.9	3.8	0.2	15.9	1.2	3.6	0.0
出勤日数(日)	20.6	0.0	16.4	0.1	20.6	0.2	16.3	-0.1
常用雇用(千人)	113	-	28	-	20,557	0.2	6,784	0.8
入職率(%)	1.16	-	2.67	-	1.25	-0.08	3.18	-0.19
離職率(%)	1.06	-	2.18	-	1.40	-0.07	2.88	0.00

(注) 出勤日数、パートタイム労働者比率、入職率、離職率の「前年同月比」の欄は前年同月差である。

参考 佐賀県の主要実数表

事業所規模 5人以上

	現金給与総額	きまって支給する給与	所定内給与	特別に支払われた給与	総実労働時間	所定外労働時間		出勤日数
							製造業所定外	
	円	円	円	円	時間	時間	時間	日
平成 22年	258,915	219,318	204,983	39,597	155.0	8.4	13.3	20.4
23年	252,938	214,447	199,936	38,491	152.1	8.8	14.0	19.9
24年	264,496	223,933	208,688	40,563	154.1	9.5	14.0	20.0
25年	272,093	228,190	212,541	43,903	155.0	10.4	15.6	19.9
25年 10月	232,018	230,128	213,915	1,890	158.4	11.0	17.3	20.2
11月	242,518	229,401	212,306	13,117	159.3	11.3	17.4	20.3
12月	469,978	231,100	214,117	238,878	156.0	11.4	18.5	19.8
26年 1月	230,032	224,685	208,857	5,347	145.9	10.1	17.0	18.6
2月	228,522	226,550	209,689	1,972	152.9	10.9	19.3	19.4
3月	237,634	228,880	211,996	8,754	156.6	11.4	18.9	19.8
4月	239,927	234,228	218,259	5,699	159.5	10.3	16.3	20.4
5月	245,834	228,845	214,292	16,989	152.0	9.4	14.8	19.5
6月	321,980	229,008	214,751	92,972	158.9	8.9	14.9	20.4
7月	327,098	228,611	213,401	98,487	159.3	9.6	15.7	20.4
8月	249,512	228,643	214,420	20,869	148.3	9.0	15.4	19.0
9月	234,849	230,621	214,947	4,228	155.2	10.4	19.6	19.8
10月	232,022	229,912	214,513	2,110	156.5	9.8	18.7	19.9

\*規模5～29人の第二種事業所は、6ヶ月に1回(1、7月分調査時)に一部交替を行っている。

事業所規模5人以上は事業所規模30人以上を含みます。

事業所規模30人以上

	現金給与総額	きまって支給する給与	所定内給与	特別に支払われた給与	総実労働時間	所定外労働時間		出勤日数
							製造業所定外	
	円	円	円	円	時間	時間	時間	日
平成 22年	281,097	234,685	215,108	46,412	158.0	10.1	14.9	20.2
23年	278,102	233,141	213,828	44,961	157.7	10.3	15.4	20.1
24年	287,990	241,835	223,795	46,155	158.6	11.0	15.7	19.9
25年	291,713	242,376	222,945	49,337	157.7	11.6	17.6	19.7
25年 10月	245,215	244,607	224,062	608	162.1	12.5	20.1	20.2
11月	263,442	242,108	221,095	21,334	161.8	12.8	19.3	20.0
12月	502,363	244,105	222,492	258,258	156.7	13.2	20.3	19.4
26年 1月	242,694	240,240	218,975	2,454	149.4	12.30	18.9	18.5
2月	245,031	242,739	220,947	2,292	153.6	12.5	19.8	18.9
3月	250,666	244,330	222,395	6,336	157.7	13.4	20.1	19.4
4月	255,102	250,717	229,155	4,385	162.0	12.1	18.2	20.2
5月	272,665	243,294	223,559	29,371	154.3	11.1	16.2	19.2
6月	349,212	240,223	221,731	108,989	159.1	10.1	15.8	20.0
7月	357,078	242,487	223,139	114,591	161.9	11.1	17.0	20.3
8月	264,215	241,729	223,216	22,486	151.0	10.4	16.7	18.8
9月	250,411	244,968	224,681	5,443	157.4	11.9	19.5	19.5
10月	244,211	243,827	224,261	384	159.1	11.2	19.8	19.7

\*規模30人以上の第一種事業所は平成24年1月に事業所の交替を行っている為、それ以前との単純比較は出来ない。

# 毎月勤労統計調査地方調査の説明

## 1 調査の目的

この調査は、統計法に基づく基幹統計であって雇用、給与及び労働時間について毎月佐賀県における変動を明らかにすることを目的としている。

## 2 調査の対象

この調査は日本標準産業分類に定める鉱業、採石業、砂利採取業、建設業、製造業、電気・ガス・熱供給・水道業、情報通信業、運輸業、郵便業、卸売業、小売業、金融業、保険業、不動産業、物品賃貸業、学術研究、専門・技術サービス業、宿泊業、飲食サービス業、生活関連サービス業、娯楽業(その他の生活関連サービス業のうち家事サービス業を除く)、教育、学習支援業、医療、福祉、複合サービス事業、サービス業(他に分類されないもの)(外国公務を除く)に属し、常時5人以上の常用労働者を雇用する民営、国営及び公営の事業所のうち厚生労働大臣の指定する約470事業所について調査を行っている。

標本事業所の抽出方法及び調査の実施方法は、30人以上規模事業所は、平成21年経済センサス基礎調査の結果を用いて、全事業所のリストを作成し、これを産業規模別に区分し、その区分ごとに調査事業所を抽出する。調査の実施方法は郵送調査である。5～29人規模事業所は平成21年経済センサス基礎調査から毎月勤労統計調査基本調査区を設定し、そこから抽出した21区について5～29人規模事業所の名簿を作成し、その名簿から約210事業所を抽出する二段抽出方法によって抽出している。調査の実施方法は、統計調査員による実地調査である。

## 3 調査事項の定義

### (1) 現金給与額

「現金給与額」とは、所得税、社会保険料、組合費、購買代金等を差し引く以前の総額のことである。

「きまって支給する給与」とは、労働協約、団体協約あるいは事業所の給与規則等によってあらかじめ定められている支給条件、算定方法によって支給される給与のことであって、超過労働給与を含む。

「所定内給与」とは、きまって支給する給与のうち超過労働給与以外のものをいう。ここで「超過労働給与(所定外給与)」とは、所定の労働時間を越える労働に対して支給される給与や、休日労働、深夜労働に対して支給する給与のことであり、時間外手当、早朝出勤手当、休日出勤手当、深夜手当等である。

「特別に支払われた給与」とは、調査期間中に一時的又は突発的理由に基づいて、あらかじめ定められた契約や規則等によらないで労働者に現実に支払われた給与や、あらかじめ支給条件、算定方法が定められていても、その給与の算定が3ヶ月を超える期間ごとに行われるものをいう。また、夏季、年末賞与等のようにあらかじめ支給条件は定められているが、その額の算定方法が決定されていないものや、結婚手当等の支給条件、支給額が労働協約等によってあらかじめ確定していても非常にまれに支給されたり支給事由の発生が不確定なものも含める。

「現金給与総額」とは、「きまって支給する給与」と「特別に支払われた給与」の合計額である。

### (2) 実労働時間

調査期間中に労働者が実際に労働した時間数のことである。休憩時間は、給与が支給されるか否かにかかわらず除かれるが、鉱業の坑内夫の休憩時間やいわゆる手待時間は含める。本来の職務外として行われる宿日直の時間は含めない。

「所定内労働時間」とは、事業所の就業規則等で定められた正規の始業時刻と終業時刻との間の実労働時間のことである。

「所定外労働時間」とは、早出、残業、臨時の呼出、休日出勤等の実労働時間のことである。

「総実労働時間」とは、「所定内労働時間」と「所定外労働時間」との合計である。

### (3) 出勤日数

調査期間中に労働者が実際に出勤した日数のことである。有給であっても事業所に出勤しない日は出勤日にならないが、午前0時から翌日午前0時までの間に1時間でも就業すれば出勤日となる。

### (4) 常用労働者

「常用労働者」とは、次のうち、いずれかに該当する労働者のことである。

イ 期間をきめず、または1ヶ月を超える期間をきめて雇われている者

ロ 日々又は1ヶ月以内の期間を限って雇われている者のうち、調査期間の前2ヶ月にそれぞれ18日以上雇われた者

なお、(i)重役、理事などの役員でも、部長、工場長などのように、常時勤務して、一般の労働者と同じ給与が毎月支払われている者及び(ii)事業主の家族でも、常時その事業所に勤務し、他の労働者と同じ給与規則で毎月給与が支払われている者は、常用労働者に含める。

「パートタイム労働者」とは、常用労働者のうち次のいずれかに該当する労働者のことである。

① 1日の所定労働時間が一般の労働者よりも短い者

② 1日の所定労働時間が一般の労働者と同じで1週の所定労働日数が一般の労働者よりも少ない者  
「一般労働者」とは、常用労働者のうち「パートタイム労働者」以外の者。

## 4 調査結果の算定

この調査結果の数値は、調査事業所からの報告を基にして本県の規模5人以上のすべての事業所に対応するよう復元して算定したものである。