

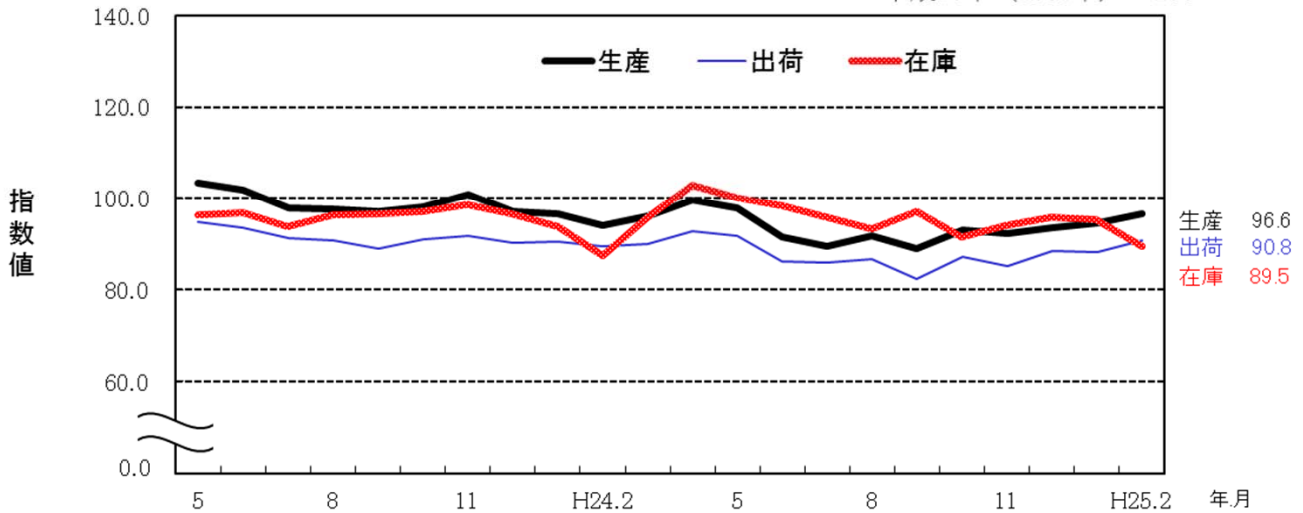
佐賀県鉱工業指数 平成25年2月分 (平成17年基準)

(前月比)

【生産指数】	96.6	(2.2%)
【出荷指数】	90.8	(3.1%)
【在庫指数】	89.5	(△6.1%)

佐賀県鉱工業指数(季節調整済)の推移

平成17年(2005年) = 100



佐賀県、九州、全国の指数

平成17年=100

	生産指数		出荷指数		在庫指数	
	1月	2月	1月	2月	1月	2月
佐賀県	94.5	96.6	88.1	90.8	95.3	89.5
前月比	1.0	2.2	△ 0.2	3.1	△ 0.6	△ 6.1
前年同月比	△ 2.0	△ 3.8	△ 1.5	△ 1.1	△ 0.1	△ 2.7
九州	R102.0	P100.0	R102.7	P101.7	R128.0	P124.4
前月比	△ 0.9	△ 2.0	△ 4.4	△ 1.0	△ 3.5	△ 2.8
前年同月比	△ 4.2	△ 8.7	△ 3.6	△ 9.3	△ 2.7	△ 6.9
全国	R89.1	P89.0	R90.0	P90.7	R104.7	P102.6
前月比	0.3	△ 0.1	△ 0.3	0.8	△ 0.4	△ 2.0
前年同月比	△ 5.8	△ 11.0	△ 3.9	△ 9.5	1.0	△ 0.5

注) Pは速報値、Rは確報値を表し、指数値はすべて季節調整済指数である。

前月比は季節調整済指数、前年同月比は原指数を比較したものであり、各比率は伸び率(%)である。

九州の指数は九州経済産業局、全国の指数は経済産業省算出による指数である。

平成 25 年 2 月 の 動 向

＜生産指数＞

生産指数は、96.6で前月比2.2%上昇した。

業種別では、一般機械工業、ゴム製品工業、輸送機械工業など14業種が上昇した。

一方、電子部品・デバイス工業、食料品工業、パルプ・紙・紙加工品工業など7業種が低下した。

また、前年同月比では、3.8%低下し、22業種のうち13業種が前年同月の指数値を下回った。

＜出荷指数＞

生産者出荷指数は、90.8で前月比3.1%上昇した。

業種別では、22業種のうち18業種が上昇した。

前年同月比では、1.1%低下した。

＜在庫指数＞

生産者製品在庫指数は、89.5で前月比6.1%低下した。

前年同月比は、2.7%低下した。

佐 賀 県 鉱 工 業 指 数 業 種 別 動 向

主な上昇業種	ウエイト	季節調整 済指数	前月比 (%)	前年同 月比(%)	摘 要 (前 月 比)
＜生産指数＞					
一般機械工業	1215.4	45.2	29.1	△ 21.8	2ヶ月ぶりの上昇
ゴム製品工業	302.7	230.4	13.5	△ 3.4	3ヶ月連続の上昇
輸送機械工業	630.2	133.7	5.9	2.3	3ヶ月連続の上昇
家具・装備品工業	122.5	102.6	24.4	69.4	2ヶ月ぶりの上昇
プラスチック製品工業	399.6	188.1	3.1	△ 1.1	2ヶ月ぶりの上昇
＜出荷指数＞					
一般機械工業	1088.2	37.7	48.4	△ 17.9	2ヶ月ぶりの上昇
輸送機械工業	985.1	96.0	15.1	△ 0.9	3ヶ月連続の上昇
ゴム製品工業	297.0	160.2	13.8	△ 2.1	2ヶ月連続の上昇
＜在庫指数＞					
ゴム製品工業	52.2	422.1	32.9	△ 19.4	2ヶ月ぶりの上昇
非鉄金属工業	197.2	100.1	11.3	2.3	2ヶ月連続の上昇

主な低下業種	ウエイト	季節調整 済指数	前月比 (%)	前年同 月比(%)	摘 要 (前 月 比)
＜生産指数＞					
電子部品・デバイス工業	1042.3	68.5	△ 20.3	△ 20.2	2ヶ月連続の低下
食料品工業	2006.2	95.8	△ 1.2	△ 7.8	2ヶ月ぶりの低下
パルプ・紙・紙加工品工業	422.4	92.7	△ 4.8	3.2	2ヶ月ぶりの低下
その他製品工業	155.8	66.3	△ 4.6	△ 13.9	4ヶ月ぶりの低下
繊維工業	196.4	55.7	△ 3.5	△ 15.1	2ヶ月連続の低下
＜出荷指数＞					
電子部品・デバイス工業	1022.8	65.9	△ 17.6	△ 22.4	2ヶ月連続の低下
その他製品工業	345.5	69.0	△ 6.4	△ 10.8	4ヶ月ぶりの低下
その他の窯業・土石製品工業	156.0	72.5	△ 3.2	2.5	2ヶ月連続の低下
＜在庫指数＞					
化学工業	2084.9	77.8	△ 14.0	△ 19.9	3ヶ月連続の低下
食料品工業	1721.0	95.7	△ 6.7	3.7	2ヶ月連続の低下

佐 賀 県 鋳 工 業 指 数 の 推 移

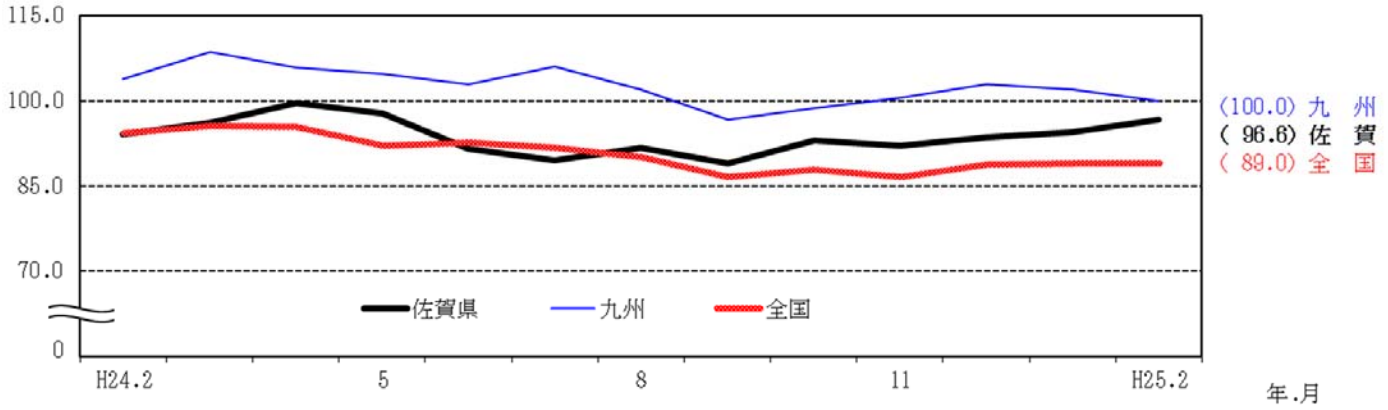
平成17年（2005年）=100

		生 産		出 荷		在 庫	
		原指数	前年同期比	原指数	前年同期比	原指数	前年同期比
年 別	平成18年	105.0	5.0	102.5	2.5	98.5	△ 1.5
	19年	106.3	1.2	103.4	0.9	99.0	0.5
	20年	100.8	△ 5.2	96.4	△ 6.8	102.3	3.3
	21年	85.0	△ 15.7	81.3	△ 15.7	92.2	△ 9.9
	22年	100.2	17.9	92.9	14.3	92.6	0.4
	23年	100.3	0.1	92.7	△ 0.2	95.8	3.5
四半期別	23年 10~12	99.8	△ 1.9	92.0	△ 2.0	99.4	△ 0.1
	24年 1~3	93.1	△ 4.4	86.2	△ 4.4	94.8	0.2
	4~6	97.8	△ 6.9	91.0	△ 5.1	98.8	4.1
	7~9	91.2	△ 7.7	87.0	△ 6.1	94.4	△ 0.1
	10~12	93.9	△ 5.9	87.8	△ 4.6	95.7	△ 3.7
月 別	23年 12月	96.8	△ 5.0	90.4	△ 4.0	96.8	△ 1.5
	24年 1月	86.3	△ 2.2	80.3	△ 3.8	96.5	1.4
	2月	91.8	△ 1.7	84.6	△ 3.8	94.1	1.4
	3月	101.3	△ 8.3	93.7	△ 5.5	93.7	△ 2.1
	4月	100.3	△ 6.2	93.5	△ 4.6	99.0	6.9
	5月	96.6	△ 4.5	89.9	△ 2.7	98.7	3.9
	6月	96.5	△ 10.1	89.6	△ 8.0	98.6	1.6
	7月	94.3	△ 8.4	91.3	△ 6.0	95.8	2.4
	8月	88.6	△ 6.0	84.4	△ 4.5	92.1	△ 3.2
	9月	90.7	△ 8.4	85.4	△ 7.7	95.2	0.5
	10月	94.6	△ 5.3	88.5	△ 4.2	93.4	△ 5.8
	11月	93.8	△ 8.7	86.4	△ 7.2	97.5	△ 4.6
	12月	93.4	△ 3.5	88.6	△ 2.0	96.1	△ 0.7
	25年 1月	84.6	△ 2.0	79.1	△ 1.5	96.4	△ 0.1
2月	88.3	△ 3.8	83.7	△ 1.1	91.6	△ 2.7	
		季節調整済指数	前月(期)比	季節調整済指数	前月(期)比	季節調整済指数	前月(期)比
四半期別	23年 10~12	98.6	1.2	90.9	0.7	97.5	2.0
	24年 1~3	95.5	△ 3.1	90.0	△ 1.0	92.4	△ 5.2
	4~6	96.3	0.8	90.2	0.2	100.6	8.9
	7~9	90.0	△ 6.5	84.9	△ 5.9	95.5	△ 5.1
	10~12	92.9	3.2	86.8	2.2	93.9	△ 1.7
月 別	23年 12月	97.0	△ 3.8	90.1	△ 1.7	96.6	△ 2.1
	24年 1月	96.5	△ 0.5	90.5	0.4	93.9	△ 2.8
	2月	94.0	△ 2.6	89.5	△ 1.1	87.5	△ 6.8
	3月	96.0	2.1	90.0	0.6	95.9	9.6
	4月	99.6	3.8	92.7	3.0	103.0	7.4
	5月	97.8	△ 1.8	91.7	△ 1.1	100.2	△ 2.7
	6月	91.5	△ 6.4	86.1	△ 6.1	98.5	△ 1.7
	7月	89.5	△ 2.2	85.8	△ 0.3	96.0	△ 2.5
	8月	91.6	2.3	86.6	0.9	93.4	△ 2.7
	9月	88.9	△ 2.9	82.2	△ 5.1	97.1	4.0
	10月	92.9	4.5	87.1	6.0	91.6	△ 5.7
	11月	92.1	△ 0.9	85.1	△ 2.3	94.1	2.7
	12月	93.6	1.6	88.3	3.8	95.9	1.9
	25年 1月	94.5	1.0	88.1	△ 0.2	95.3	△ 0.6
2月	96.6	2.2	90.8	3.1	89.5	△ 6.1	

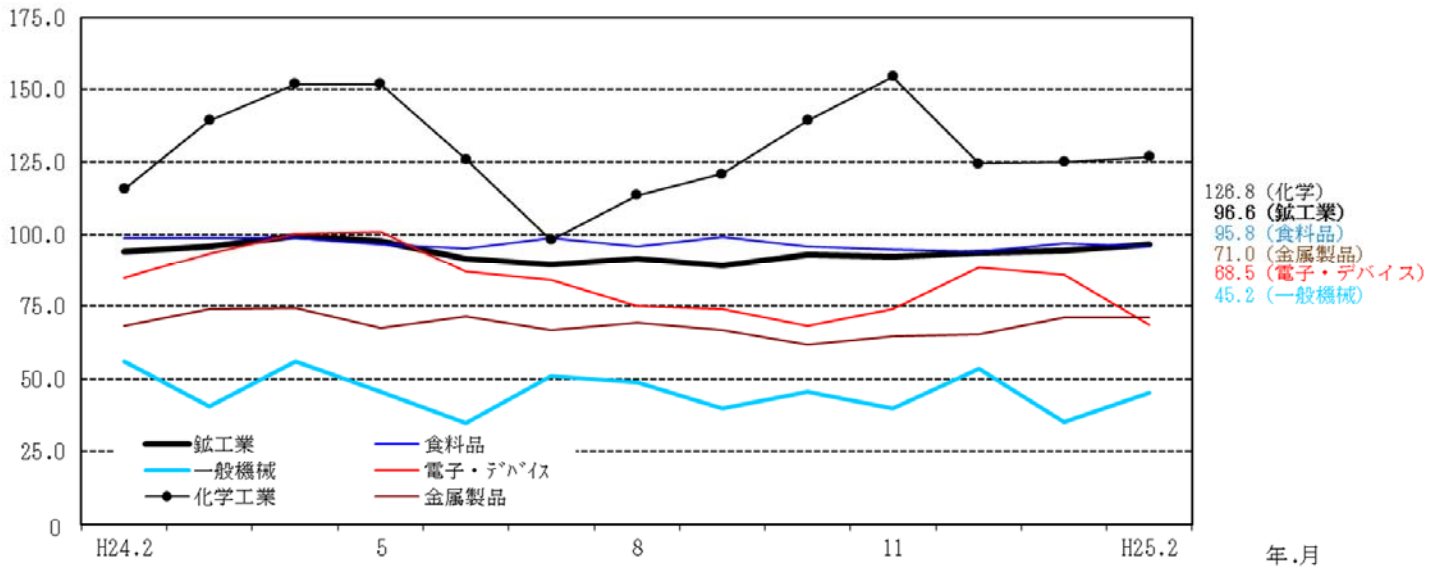
注) 平成23年の数値は年間補正済。平成24年の数値は年間補正後若干変動する場合があります。

前年同期比は原指数、前月(期)比は季節調整済指数を比較したものであり、各比率は伸び率(%)である。

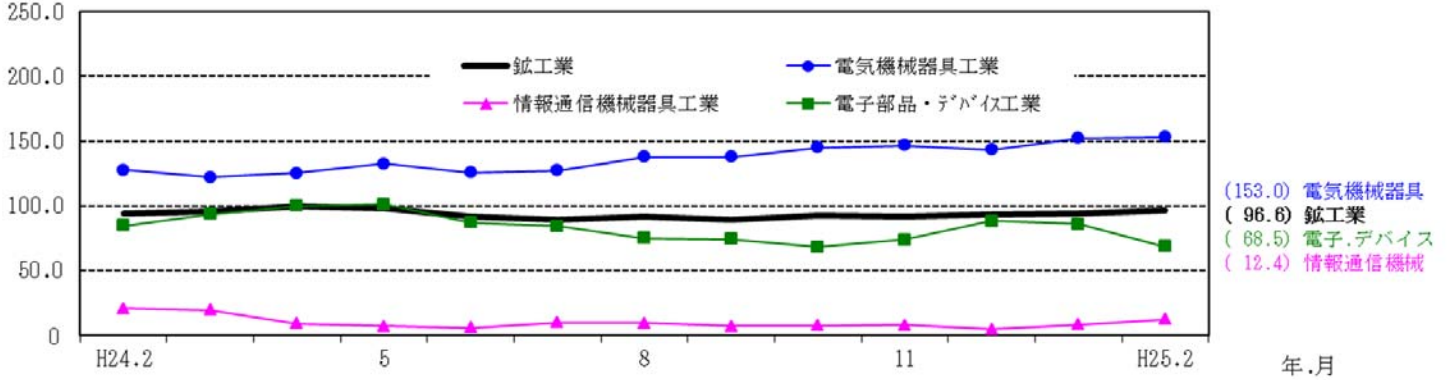
○ 佐賀県、九州、全国の生産指数（季節調整済 平成17年=100）



○ 佐賀県の業種別生産指数 上位1~5位（季節調整済 平成17年=100）



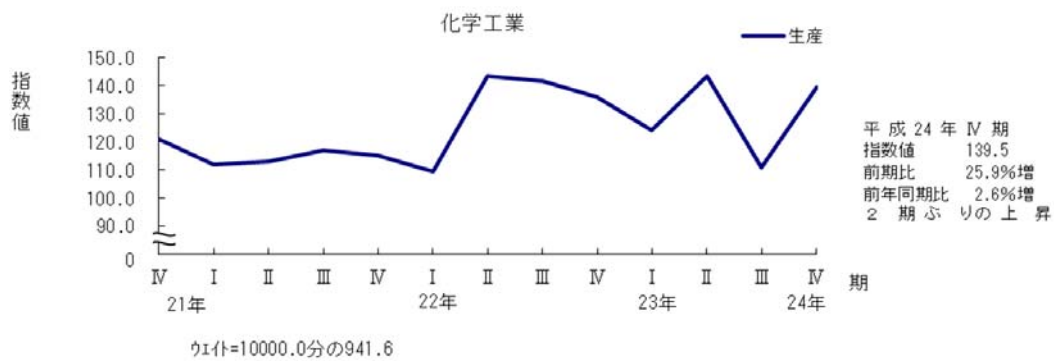
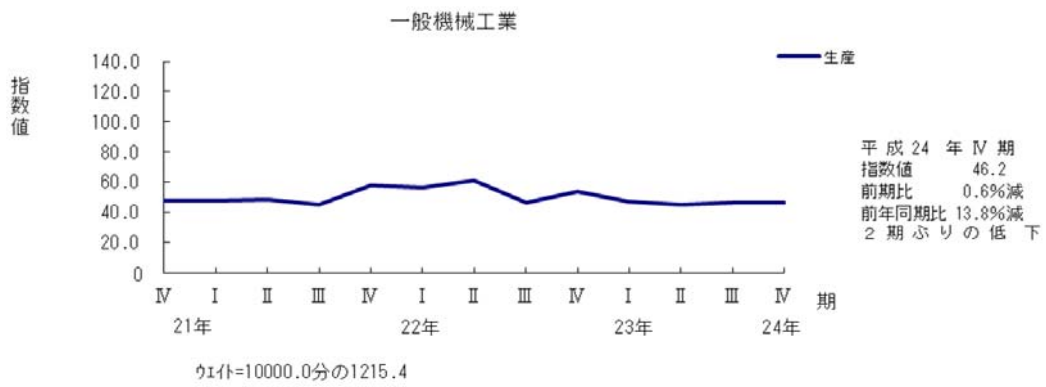
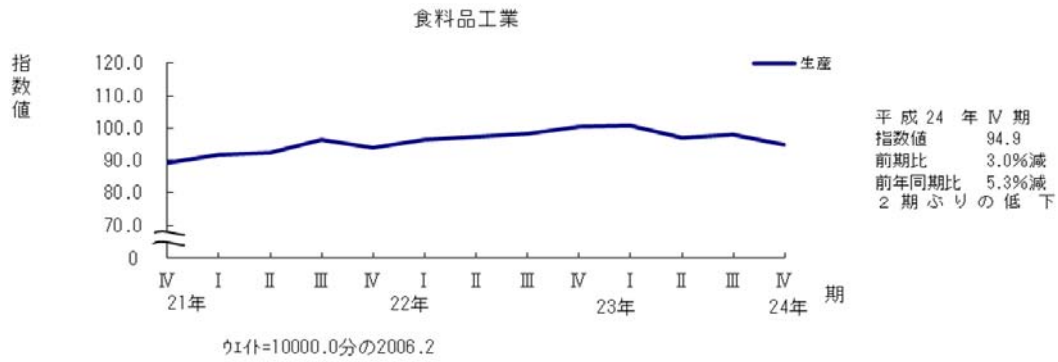
○ 佐賀県の業種別生産指数 電気機械工業（季節調整済 平成17年=100）



※「電気機械工業」には「電気機械器具工業」、「情報通信機械器具工業」、「電子部品・デバイス工業」が含まれます。

佐賀県主要業種の四半期別生産指数の推移
 (平成21年Ⅳ期から平成24年Ⅳ期まで)

季節調整済 平成17年=100



業 種 分 類 別 生 産 指 数

(平成17年=100)

年月(期)	業種別生産指数																					鉱業	非金属 鉱業				
	鉱工業	製造工業	鉄鋼業	非鉄金属工業	金属製品工業	一般機械工業	電気機械器具工業	情報通信機械器具工業	電子部品・デバイス工業	輸送機械工業	窯業・土石製品工業	陶磁器・陶磁製品工業	その他の窯業・土石製品工業	化学工業	プラスチック製品工業	パルプ・紙・紙加工品工業	繊維工業	食料品工業	その他工業	印刷業	ゴム製品工業			皮革製品工業	家具・装飾品工業	木材・木製品工業	その他製品工業
ウエイト	10000.0	9999.1	150.6	113.8	865.9	1215.4	416.8	204.8	1042.3	630.2	513.8	336.4	177.4	941.6	399.6	422.4	196.4	2006.2	879.3	166.7	302.7	34.3	122.5	97.3	155.8	0.9	0.9
原指数																											
平成18年	105.0	105.0	103.3	124.4	101.3	110.3	114.4	101.9	113.3	100.6	105.2	105.1	105.3	107.9	102.4	100.8	98.1	100.0	101.6	93.1	98.9	116.6	103.2	107.1	108.1	0.0	0.0
19年	106.3	106.3	107.3	122.6	103.3	111.3	119.2	77.6	119.6	100.3	101.2	101.4	100.6	111.1	98.0	102.6	88.1	101.0	108.0	95.3	117.9	129.0	106.5	94.7	107.3	38.6	38.6
20年	100.8	100.9	92.5	140.0	99.0	88.2	122.8	56.1	112.9	107.0	91.0	91.2	90.5	111.3	88.6	99.8	77.9	95.7	115.4	78.2	167.0	91.0	92.5	88.3	95.4	0.0	0.0
21年	85.0	85.0	71.1	132.0	72.8	43.8	96.8	31.4	79.1	116.2	79.3	77.7	82.3	120.4	90.0	92.9	64.1	92.6	88.2	75.5	113.2	70.7	96.3	59.8	68.2	0.0	0.0
22年	100.2	100.3	81.7	193.4	83.0	49.4	130.8	25.0	112.3	124.7	85.4	85.5	85.2	114.3	210.8	94.3	66.7	93.7	118.6	72.7	196.3	70.4	87.4	70.9	81.7	0.0	0.0
23年	100.3	100.3	88.0	159.0	79.4	54.1	129.3	23.1	98.4	119.5	76.9	76.1	78.4	133.2	203.3	96.8	68.4	98.1	117.5	72.6	204.2	67.4	82.1	67.1	67.5	0.0	0.0
23年Ⅳ期	99.8	99.8	94.3	118.3	78.4	51.4	125.7	17.4	88.2	128.2	79.3	78.2	81.3	140.7	172.3	102.3	64.6	101.6	124.6	72.8	220.6	72.2	85.7	67.7	71.3	0.0	0.0
24年Ⅰ期	93.1	93.2	84.8	123.3	73.7	46.4	134.9	23.5	77.7	122.2	66.3	62.9	72.8	124.8	178.7	86.4	64.7	96.2	113.9	68.7	208.6	58.3	68.1	46.7	68.4	0.0	0.0
Ⅱ期	97.8	97.8	82.1	164.7	69.9	45.6	121.0	6.4	98.6	125.9	57.2	56.9	57.8	143.0	180.5	99.9	63.9	98.4	123.9	77.8	207.0	64.8	137.3	56.2	56.4	0.0	0.0
Ⅲ期	91.2	91.2	78.9	178.3	67.6	47.0	133.0	8.8	86.4	110.2	54.5	54.7	54.1	109.3	164.9	88.2	57.1	100.5	114.4	74.4	194.4	68.6	90.1	65.5	61.5	0.0	0.0
Ⅳ期	93.9	93.9	76.7	177.7	64.9	44.3	143.8	6.5	74.0	123.5	65.7	59.5	77.4	144.3	164.4	100.7	55.2	96.2	113.6	85.0	181.9	61.7	103.7	71.1	57.3	0.0	0.0
23年12月	96.8	96.8	83.8	113.4	70.2	43.2	122.3	16.4	76.3	125.2	77.5	76.4	79.5	144.9	177.4	103.1	62.2	107.9	110.4	77.3	186.6	64.1	66.3	67.0	69.8	0.0	0.0
24年1月	86.3	86.3	84.4	123.4	64.6	41.4	121.5	19.0	71.5	121.5	66.0	62.9	71.7	108.1	169.6	77.7	57.1	92.1	104.5	60.0	187.1	64.4	74.6	47.0	60.0	0.0	0.0
2月	91.8	91.8	87.0	91.6	70.2	52.2	140.2	25.5	74.6	119.2	67.9	62.2	78.8	120.7	167.8	78.5	66.3	94.5	116.0	66.3	216.3	70.2	63.8	45.9	69.2	0.0	0.0
3月	101.3	101.4	82.9	154.9	86.3	45.6	142.9	26.1	87.1	125.8	65.0	63.5	67.8	145.7	198.7	103.1	70.6	101.9	121.1	79.9	222.4	40.2	65.9	47.3	75.9	0.0	0.0
4月	100.3	100.3	86.5	175.3	73.2	55.3	113.7	7.0	96.2	125.9	58.2	58.5	57.8	147.4	170.1	105.9	67.6	98.6	135.1	79.4	204.6	65.9	211.3	65.1	58.7	0.0	0.0
5月	96.6	96.6	82.2	159.6	68.0	41.1	126.9	6.7	102.5	123.7	56.2	55.4	57.6	149.1	169.9	97.3	66.2	97.6	114.7	80.2	195.1	64.4	105.5	55.2	50.9	0.0	0.0
6月	96.5	96.5	77.5	159.2	68.4	40.5	122.3	5.4	97.2	128.2	57.2	56.8	57.9	132.5	201.6	96.6	58.0	99.1	121.8	73.7	221.4	64.1	95.1	48.3	59.5	0.0	0.0
7月	94.3	94.3	88.4	201.3	68.7	50.9	122.2	10.7	96.1	112.8	53.0	54.4	50.4	102.8	164.5	93.7	58.0	105.3	124.5	73.2	212.1	73.8	110.4	61.1	70.8	0.0	0.0
8月	88.6	88.6	68.1	169.1	64.6	48.5	128.7	8.4	83.1	116.2	54.1	55.3	51.8	103.5	147.0	87.7	55.0	99.3	108.4	77.5	187.5	66.7	81.8	49.7	54.8	0.0	0.0
9月	90.7	90.7	80.3	164.4	69.6	41.6	148.0	7.3	79.9	101.5	56.4	54.4	60.2	121.6	183.3	83.3	58.3	96.8	110.4	72.6	183.7	65.4	78.2	85.8	59.0	0.0	0.0
10月	94.6	94.6	85.9	165.7	66.0	45.8	145.4	7.2	73.7	131.5	64.7	59.3	75.0	143.0	178.0	95.4	56.5	92.4	118.4	88.2	198.2	65.8	96.0	73.0	53.1	0.0	0.0
11月	93.8	93.8	79.0	166.6	68.5	37.5	148.9	8.1	72.6	120.1	67.3	62.5	76.6	159.8	153.7	103.2	54.3	93.9	111.7	89.0	176.3	62.5	97.8	71.0	57.6	0.0	0.0
12月	93.4	93.4	65.3	200.8	60.1	49.6	137.0	4.2	75.6	118.9	65.0	56.8	80.5	130.2	161.5	103.5	54.9	102.2	110.7	77.7	171.2	56.9	117.2	69.3	61.2	0.0	0.0
25年1月	84.6	84.6	67.5	161.2	61.2	34.2	150.8	7.3	71.8	111.1	57.3	48.2	74.5	117.5	148.8	80.5	52.3	87.0	108.5	61.7	180.3	63.5	94.9	65.9	66.4	0.0	0.0
2月	88.3	88.3	72.8	161.9	66.9	40.8	163.4	13.8	59.5	121.9	61.7	50.9	82.4	119.7	165.9	81.0	56.3	87.1	119.6	69.4	208.9	65.0	108.1	58.1	59.6	0.0	0.0
前年同月比(%)	△ 3.8	△ 3.8	△ 16.3	76.7	△ 4.7	△ 21.8	16.5	△ 45.9	△ 20.2	2.3	△ 9.1	△ 18.2	4.6	△ 0.8	△ 1.1	3.2	△ 15.1	△ 7.8	3.1	4.7	△ 3.4	△ 7.4	69.4	26.6	△ 13.9	-	-
季節調整指数																											
23年Ⅳ期	98.6	98.6	91.2	113.7	77.1	53.5	126.6	18.2	90.5	121.3	71.4	72.3	71.3	136.0	193.3	96.4	67.6	100.3	119.1	69.2	210.0	69.3	86.3	55.0	65.4	0.0	0.0
24年Ⅰ期	95.5	95.5	86.9	141.6	72.2	46.9	124.8	20.1	87.2	130.2	63.4	63.9	62.7	124.1	189.0	93.9	62.4	100.8	119.7	71.5	223.4	57.6	68.6	55.7	71.1	0.0	0.0
Ⅱ期	96.3	96.3	81.7	151.8	71.1	45.4	127.8	7.2	96.0	126.6	59.0	56.0	64.4	143.4	159.2	93.0	63.7	96.9	128.6	75.8	216.0	68.8	137.9	57.1	61.8	0.0	0.0
Ⅲ期	90.0	90.0	79.0	170.3	67.7	46.5	134.3	8.8	77.7	109.7	61.7	59.5	66.4	110.8	157.7	92.7	56.1	97.8	111.3	78.1	183.4	66.5	96.0	71.6	56.8	0.0	0.0
Ⅳ期	92.9	92.9	74.1	174.1	63.9	46.2	144.8	6.6	76.8	116.6	59.1	55.0	67.7	139.5	184.4	94.9	57.8	94.9	109.0	81.0	173.8	59.3	107.4	57.4	52.6	0.0	0.0
23年12月	97.0	97.0	87.3	125.7	76.2	46.4	127.8	17.9	89.2	124.1	68.3	70.4	63.3	138.5	200.6	97.0	66.8	99.5	114.3	70.2	193.4	64.0	75.0	58.0	64.4	0.0	0.0
24年1月	96.5	96.5	86.9	160.3	74.5	44.3	124.4	19.8	83.5	134.1	68.7	70.7	66.2	116.9	203.2	97.9	63.5	104.8	113.5	71.0	213.3	69.8	74.1	47.6	64.4	0.0	0.0
2月	94.0	94.0	87.6	104.4	68.1	55.8	127.8	20.9	84.8	130.6	61.3	60.6	61.0	115.8	181.2	85.0	62.9	98.8	126.2	73.3	228.8	61.8	72.7	54.0	69.3	0.0	0.0
3月	96.0	96.0	86.1	160.0	74.0	40.6	122.1	19.6	93.4	125.8	60.2	60.4	60.8	139.5	182.6	98.8	60.7	98.8	119.3	70.1	228.2	41.2	59.1	65.4	79.6	0.0	0.0
4月	99.6	99.6	85.4	186.0	74.2	56.0	125.3	8.9	100.1	126.9	58.5	56.5	63.3	152.1	148.6	93.2	65.8	98.6	145.4	75.2	237.9	69.6	195.4	64.1	71.2	0.0	0.0
5月	97.8	97.8	83.2	133.5	67.5	45.5	132.7	7.0	101.0	130.8	58.1	55.2	62.0	152.1	156.9	91.8	66.9	96.7	123.4	81.2	203.5	71.8	125.2	56.6	58.2	0.0	0.0
6月	91.5	91.5	76.6	135.9	71.5	34.7	125.5	5.7	86.9	122.1	60.4	56.2	68.0	125.9	172.0	93.9											

業 種 分 類 別 出 荷 指 数

(平成17年=100)

年月(期)	製造工業																			鋁業	非金属 鋁業							
	鋁工業	製造工業	鉄鋼業	非鉄 金属 工業	金属 製品 工業	一般 機械 工業	電機 機械 器具 工業	情報通 信機械 器具 工業	電子部 品・デ バイス 工業	輸送 機械 工業	窯業・ 土石製 品工業	陶磁器 ・同関 連製品 工業	その他 の窯業・ 土石製 品工業	化学 工業	プラス チック 製品 工業	パルプ ・紙・ 紙加工 品工業	繊維 工業	食料品 工業	その他 工業			印刷業	ゴム 製品 工業	皮革 製品 工業	家具・ 装備品 工業	木材・ 木製品 工業	その他 製品 工業	
ウエイト	10000.0	9999.2	133.3	203.0	767.8	1088.2	482.4	166.3	1022.8	985.1	339.9	183.9	156.0	716.1	310.8	414.5	187.1	2107.9	1074.0	137.6	297.0	72.1	117.2	104.6	345.5	0.8	0.8	
原指数																												
平成18年	102.5	102.5	102.5	119.4	99.2	112.8	113.9	102.8	110.7	82.5	106.4	106.5	106.1	106.8	100.4	94.0	96.4	98.9	104.8	93.1	101.1	133.0	101.4	106.2	107.3	153.4	153.4	
19年	103.4	103.4	108.0	122.3	103.7	115.2	118.9	72.6	117.4	85.4	103.7	105.5	101.5	103.7	96.6	89.0	88.7	98.7	107.5	95.3	106.4	160.5	106.8	94.7	106.5	106.4	106.4	
20年	96.4	96.4	91.9	139.6	99.6	83.5	122.3	52.9	111.4	82.2	89.5	89.4	89.6	103.1	88.2	82.0	79.6	95.0	104.2	78.2	133.5	106.7	95.4	89.3	96.3	138.4	138.4	
21年	81.3	81.3	66.7	130.4	74.5	43.0	95.9	32.0	78.8	82.6	78.4	77.3	79.7	111.3	89.6	73.6	70.1	93.6	79.0	75.5	91.7	71.1	99.5	59.9	70.1	126.8	126.8	
22年	92.9	92.9	79.5	191.6	84.2	41.0	130.0	27.8	106.9	87.9	84.5	84.8	84.1	103.0	182.9	77.2	68.0	94.2	97.5	72.7	142.8	74.1	92.3	71.0	83.1	86.3	86.3	
23年	92.7	92.7	85.2	160.6	79.3	43.8	128.1	44.1	99.8	84.1	76.8	75.7	78.2	117.6	182.5	78.6	71.4	98.2	93.3	72.6	149.7	69.4	81.8	67.5	69.7	135.8	135.8	
23年Ⅳ期	92.0	92.0	91.8	122.4	79.2	40.9	124.4	32.9	88.8	93.2	77.7	77.1	78.4	119.9	154.3	82.0	72.3	101.4	100.1	72.8	165.8	79.7	86.5	68.6	72.9	88.2	88.2	
24年Ⅰ期	86.2	86.2	82.6	121.8	74.6	37.5	133.2	38.5	79.9	87.1	75.1	64.2	88.0	114.9	156.3	72.3	72.7	92.4	88.9	68.7	147.7	53.5	76.1	48.6	70.3	90.8	90.8	
Ⅱ期	91.0	91.0	81.5	159.2	70.9	37.0	120.0	12.8	97.6	89.5	58.3	57.8	58.9	124.9	180.9	80.5	68.3	99.6	95.3	77.8	145.2	72.2	148.9	56.5	57.7	162.3	162.3	
Ⅲ期	87.0	87.0	80.1	177.5	69.4	39.4	131.4	14.3	86.8	82.7	53.5	56.1	50.5	104.6	166.5	69.6	64.1	98.3	91.8	74.4	136.8	74.5	110.8	66.6	64.7	97.1	97.1	
Ⅳ期	87.8	87.8	88.1	177.5	67.5	38.9	141.8	10.7	70.3	82.9	67.8	61.8	74.8	123.2	160.9	80.6	62.7	98.4	92.1	85.0	138.7	62.9	111.1	73.4	60.2	107.3	107.3	
23年12月	90.4	90.4	84.8	115.7	72.6	34.7	120.7	26.9	83.6	88.7	85.4	79.9	92.0	118.0	160.5	85.4	69.2	109.3	90.7	77.3	139.2	71.8	72.7	67.7	71.4	7.7	7.7	
24年1月	80.3	80.3	83.8	124.7	64.7	33.4	120.1	28.7	78.5	85.3	76.6	62.2	93.6	105.8	146.9	64.9	62.4	85.6	81.3	60.0	130.8	66.4	74.4	48.4	62.7	130.4	130.4	
2月	84.6	84.6	86.9	91.4	73.5	42.5	138.4	44.8	72.8	85.1	77.8	62.8	95.6	109.7	140.8	71.0	74.3	91.1	89.8	66.3	150.0	72.9	73.0	47.5	69.4	107.4	107.4	
3月	93.7	93.7	77.2	149.4	85.6	36.6	141.0	42.1	88.3	90.8	70.8	67.5	74.7	129.3	181.1	81.0	81.5	100.4	95.6	79.9	162.2	21.3	80.9	49.9	78.7	34.5	34.5	
4月	93.5	93.4	86.9	159.4	74.3	45.1	113.1	14.9	96.0	89.3	59.5	58.2	61.0	131.1	169.8	86.6	73.6	102.3	101.5	79.4	141.9	76.1	195.2	66.2	59.8	210.9	210.9	
5月	89.9	89.9	79.8	159.2	67.3	33.1	125.6	13.8	102.7	87.9	58.0	56.5	59.8	130.5	167.6	77.1	68.5	97.6	91.2	80.2	143.7	73.2	130.5	54.8	51.8	69.0	69.0	
6月	89.6	89.6	77.8	158.9	71.2	32.8	121.4	9.8	94.2	91.2	57.5	58.8	56.0	113.1	205.4	77.9	62.7	98.9	93.1	73.7	149.9	67.2	120.9	48.5	61.5	207.1	207.1	
7月	91.3	91.3	90.3	201.9	71.6	41.8	121.4	16.1	96.5	89.3	51.7	55.0	47.8	106.1	172.9	77.5	64.7	100.3	101.3	73.2	154.9	83.8	123.9	62.0	74.3	226.2	226.2	
8月	84.4	84.4	66.9	169.9	60.8	40.1	127.3	14.8	86.4	82.1	55.9	57.7	53.8	98.0	153.7	64.5	60.8	99.8	85.2	77.5	128.9	70.9	104.4	51.6	57.3	23.0	23.0	
9月	85.4	85.4	83.1	160.6	75.9	36.2	145.5	12.1	77.5	76.7	52.9	55.5	49.9	109.8	172.8	66.7	66.9	94.9	88.8	72.6	126.6	68.7	104.1	86.3	62.6	42.2	42.2	
10月	88.5	88.5	89.5	167.6	67.9	42.3	143.6	13.8	72.0	88.0	63.9	62.8	65.2	125.5	167.6	77.2	66.2	94.6	94.6	88.2	154.0	65.7	104.0	75.7	54.7	26.8	26.8	
11月	86.4	86.4	85.3	164.8	72.8	31.4	146.9	12.4	67.1	83.1	65.0	64.5	65.5	126.9	154.1	81.8	62.2	94.5	93.1	89.0	140.8	67.6	105.2	73.8	60.7	34.5	34.5	
12月	88.6	88.6	89.6	200.2	61.7	43.1	134.8	6.0	71.7	77.6	74.5	58.1	93.7	117.3	160.9	82.7	59.6	106.1	88.6	77.7	121.2	55.4	124.2	70.7	65.1	260.7	260.7	
25年1月	79.1	79.1	87.0	160.3	59.0	28.4	148.0	8.8	67.9	77.7	71.5	50.8	96.0	110.6	140.7	62.2	55.4	82.2	88.3	61.7	124.5	64.5	111.9	68.5	70.6	57.5	57.5	
2月	83.7	83.7	94.8	162.2	69.7	34.9	160.5	17.1	56.5	84.3	74.2	53.9	98.0	114.5	157.7	71.1	66.6	86.7	91.6	69.4	146.9	69.2	108.1	58.7	61.9	7.7	7.7	
前年同月比(%)	△ 1.1	△ 1.1	9.1	77.5	△ 5.2	△ 17.9	16.0	△ 61.8	△ 22.4	△ 0.9	△ 4.6	△ 14.2	2.5	4.4	12.0	0.1	△ 10.4	△ 4.8	2.0	4.7	△ 2.1	△ 5.1	48.1	23.6	△ 10.8	-	-	
季節調整指数																												
23年Ⅳ期	90.9	90.9	87.8	119.8	76.7	42.3	125.3	34.0	94.3	88.1	73.1	72.2	74.2	117.2	171.5	79.0	72.9	98.9	92.1	69.2	154.5	73.3	85.1	55.7	67.1	88.2	88.2	
24年Ⅰ期	90.0	90.0	85.4	135.6	74.2	36.2	123.5	33.2	90.5	92.9	66.7	64.5	69.2	113.5	166.2	78.1	67.8	101.3	94.2	69.9	165.8	55.6	79.2	57.8	73.5	90.8	90.8	
Ⅱ期	90.2	90.1	82.2	146.1	74.4	38.9	126.5	14.2	93.6	92.6	61.1	56.3	66.3	126.8	163.2	72.5	70.9	95.8	100.3	75.8	153.6	79.0	154.8	57.5	63.3	162.3	162.3	
Ⅲ期	84.9	84.9	78.0	170.8	68.6	40.0	132.7	14.7	77.1	81.1	61.5	61.3	63.6	102.6	156.4	74.9	66.2	94.6	89.2	78.1	130.1	70.8	113.6	72.5	59.5	97.1	97.1	
Ⅳ期	86.8	86.8	84.5	176.9	65.3	40.2	142.7	10.9	74.8	78.3	63.9	58.1	70.4	120.4	178.9	77.7	63.1	95.9	84.9	81.0	129.4	57.9	109.7	59.4	55.4	107.3	107.3	
23年12月	90.1	90.1	86.8	131.4	76.5	36.0	126.2	30.5	97.0	89.2	73.2	72.4	74.3	116.3	179.6	78.6	74.1	97.9	87.3	70.2	144.5	70.0	73.2	58.4	65.7	7.7	7.7	
24年1月	90.5	90.5	84.5	151.6	74.4	32.0	123.1	29.5	91.7	95.4	73.5	68.5	77.6	114.5	173.3	80.8	68.7	102.3	88.4	72.3	154.3	73.7	71.8	48.0	68.1	130.4	130.4	
2月	89.5	89.5	87.4	100.6	74.2	44.6	126.7	36.8	83.7	93.8	63.6	62.6	66.7	107.1	154.4	78.0	67.2	100.3	99.7	67.4	172.8	67.7	90.9	56.9	70.1	107.4	107.4	
3月	90.0	90.0	84.4	154.7	74.0	31.9	120.6	33.2	96.0	89.6	62.9	62.5	63.2	118.8	170.9	75.4	67.6	101.4	94.7	70.1	170.4	25.3	75.0	68.4	82.2	34.5	34.5	
4月	92.7	92.6	87.6	168.5	78.2	50.6	124.3	17.3	97.1	94.5	58.0	53.6	64.5	136.9	145.5	73.1	71.8	95.8	109.8	75.2	156.6	83.7	181.4	65.3	73.0	210.9	210.9	
5月	91.7	91.7	81.6	133.8	69.2	37.6	131.1	14.8	98.8	97.7	60.7	56.2	64.5	130.2	157.6	72.5	71.9	96.7	99.5	81.2	158.6	89.1	156.0	56.9	59.1	69.0	69.0	
6月	86.1	86.1	77.3	135.9	75.9	28.6	124.2	10.5	84.8	85.5	64.6	59.0	69.9	113.4	186.6	72.0	68.9	95.0	91.7	70.9	145.7	64.3	126.9	50.4	57.7	207.1	207.1	
7月	85.8	85.9	85.5	188.1	68.3	43.2	125.9	16.0	84.6	85.2	57.5	60.0	59.1	98.1	152.8	74.2	74.9	91.1	93.0	74.3	140.1	77.7	102.4	66.9	65.5	226.2	226.2	
8月	86.6	86.7	70.9	169.6	65.7	40.2	136.3	15.8	76.4	89.4	67.9	64.1	73.0	105.2	145.1	76.5	59.8	95.5	92.7	85.5	136.4	75.1	122.8	62.4	60.0	23.0	23.0	
9月	82.2	82.2	77.7	154.8	71.7	36.5	135.9	12.2	70.4	68.8	59.0	59.7	58.8	104.5	171.4	74.1	63.8	97.2	82.0	74.6	113.7	59.5	115.6	88.1	53.0	42.2	42.2	
10月	87.1	87.1	82.3	140.1	63.6	42.9	142.7	14.0	70.6	80.3	66.0	63.0	68.6	122.0	188.8	78.4	63.3											

業 種 分 類 別 在 庫 指 数

(平成17年=100)

年月(期)	業 種 分 類 別																					鉱業	非金属 鉱業				
	鉱工業	製造 工業	鉄鋼業	非鉄 金属 工業	金属 製品 工業	一般 機械 工業	電気 機械 器具 工業	情報通 信機械 器具 工業	電子部 品・デ バイス 工業	輸送 機械 工業	窯業・ 土製 品工業	陶磁器 ・同関 連製品 工業	その他 の窯業・ 土製 品工業	化学 工業	プラ スチック 製品 工業	パル プ・紙・ 紙加工 品工業	繊維 工業	食料品 工業	その他 工業	印刷業	ゴム 製品 工業			皮革 製品 工業	家具・ 装備品 工業	木材・ 木製品 工業	その他 製品 工業
ウエイト	10000.0	9976.6	31.6	197.2	1111.9	63.2	—	—	1289.3	63.2	2092.6	1475.9	616.7	2084.9	—	549.2	281.5	1721.0	491.0	—	52.2	34.4	404.4	—	—	23.4	23.4
原指数																											
平成18年	98.5	98.5	164.2	123.8	97.2	91.7	—	—	73.5	79.0	101.9	105.1	94.2	106.6	—	105.7	107.7	95.7	103.7	—	92.0	89.6	106.4	—	—	97.4	97.4
19年	99.0	99.0	169.7	109.9	97.0	91.8	—	—	86.4	75.1	97.0	103.9	80.6	100.0	—	110.1	110.2	102.6	104.6	—	238.7	79.4	89.5	—	—	93.9	93.9
20年	102.3	102.3	194.4	110.2	90.4	91.1	—	—	83.0	77.8	102.3	112.4	78.1	98.9	—	120.4	122.8	97.7	174.6	—	654.8	116.1	117.7	—	—	91.1	91.1
21年	92.2	92.2	227.1	94.8	81.1	90.3	—	—	69.7	70.8	107.0	117.3	82.4	76.2	—	118.5	118.1	100.2	102.2	—	126.2	131.7	96.6	—	—	87.9	87.9
22年	92.6	92.6	176.0	97.6	71.2	90.0	—	—	82.4	73.8	109.5	123.3	76.6	84.6	—	113.5	88.9	92.6	104.0	—	262.0	129.1	81.5	—	—	86.4	86.4
23年	95.8	95.8	242.4	102.1	76.2	90.0	—	—	79.5	66.8	109.8	127.7	67.1	96.3	—	99.8	81.1	88.5	144.4	—	449.0	137.3	105.7	—	—	84.5	84.5
23年Ⅳ期	99.4	99.4	298.7	83.0	71.6	90.0	—	—	84.8	78.9	112.2	129.8	70.0	109.4	—	110.2	72.9	87.1	148.1	—	411.1	138.0	115.0	—	—	83.5	83.5
24年Ⅰ期	94.8	94.8	295.4	86.7	69.2	90.0	—	—	55.6	96.0	108.7	130.7	56.1	110.5	—	102.4	60.1	89.8	149.9	—	463.5	103.8	113.4	—	—	82.9	82.9
Ⅱ期	98.8	98.9	312.4	92.8	76.3	90.0	—	—	51.4	71.1	108.8	130.2	57.4	105.2	—	94.1	58.9	95.6	238.0	—	425.9	130.0	222.9	—	—	82.6	82.6
Ⅲ期	94.4	94.4	266.0	86.9	74.8	90.0	—	—	48.1	80.4	110.6	130.7	62.4	92.8	—	96.0	61.1	99.3	192.6	—	380.6	128.8	173.8	—	—	81.4	81.4
Ⅳ期	95.7	95.7	176.7	84.0	62.5	90.0	—	—	54.4	98.5	113.5	131.5	70.3	102.4	—	105.5	58.3	99.0	173.9	—	375.0	131.5	151.5	—	—	80.4	80.4
23年12月	96.8	96.8	293.8	73.4	66.5	90.0	—	—	72.2	94.9	110.7	128.8	67.6	113.9	—	101.7	63.9	84.0	154.9	—	500.8	130.8	112.3	—	—	83.5	83.5
24年 1月	96.5	96.6	286.6	83.1	68.9	90.0	—	—	56.4	103.0	109.4	130.7	58.4	115.6	—	111.8	61.4	86.7	160.0	—	496.2	132.1	119.0	—	—	83.1	83.1
2月	94.1	94.1	280.5	88.5	62.6	90.0	—	—	57.0	95.0	109.4	132.3	54.8	109.8	—	93.2	59.7	91.0	153.2	—	457.1	133.3	115.7	—	—	82.9	82.9
3月	93.7	93.8	319.0	88.4	76.2	90.0	—	—	53.3	90.1	107.4	129.2	55.1	106.0	—	102.2	59.3	91.7	136.6	—	437.1	45.9	105.5	—	—	82.8	82.8
4月	99.0	99.1	300.7	92.8	75.1	90.0	—	—	52.2	70.3	108.7	130.6	56.2	104.4	—	96.8	56.6	91.4	261.0	—	440.6	129.1	249.0	—	—	82.2	82.2
5月	98.7	98.8	327.8	93.3	76.3	90.0	—	—	47.9	67.6	108.7	130.3	57.2	107.0	—	94.9	60.0	96.2	233.9	—	412.5	126.3	220.0	—	—	84.0	84.0
6月	98.6	98.7	308.7	92.4	77.4	90.0	—	—	54.2	75.5	108.9	129.8	58.9	104.2	—	90.7	60.0	99.2	219.1	—	424.5	134.5	199.7	—	—	81.5	81.5
7月	95.8	95.9	289.3	85.7	80.3	90.0	—	—	54.0	80.6	110.4	131.1	60.9	91.9	—	87.6	59.3	99.4	208.4	—	359.6	128.4	195.7	—	—	81.5	81.5
8月	92.1	92.1	271.6	80.1	73.0	90.0	—	—	42.6	80.9	109.7	130.0	61.0	86.2	—	98.0	62.3	98.1	199.3	—	426.4	126.9	176.2	—	—	81.4	81.4
9月	95.2	95.2	237.0	94.8	71.1	90.0	—	—	47.7	79.7	111.6	131.0	65.2	100.2	—	102.3	61.6	100.4	170.0	—	355.7	131.1	149.4	—	—	81.3	81.3
10月	93.4	93.4	214.4	80.6	70.3	90.0	—	—	48.3	85.4	112.8	131.6	67.8	91.1	—	105.9	60.3	99.2	175.6	—	388.8	136.2	151.4	—	—	80.7	80.7
11月	97.5	97.6	180.2	88.0	61.5	90.0	—	—	55.2	97.3	114.2	131.5	73.0	107.3	—	109.9	53.5	101.4	175.6	—	376.2	128.4	153.8	—	—	80.6	80.6
12月	96.1	96.2	135.4	83.3	55.6	90.0	—	—	59.8	112.8	113.4	131.5	70.1	108.9	—	100.8	61.1	96.5	170.4	—	360.0	129.9	149.4	—	—	80.0	80.0
25年 1月	96.4	96.5	163.6	86.9	65.7	90.0	—	—	64.0	107.8	111.2	131.2	63.1	99.6	—	115.5	62.4	100.1	160.2	—	374.1	136.1	134.6	—	—	80.3	80.3
2月	91.6	91.6	190.5	90.5	65.0	90.0	—	—	59.5	100.9	109.6	131.1	58.0	87.9	—	101.3	53.2	94.4	170.0	—	368.4	130.4	147.8	—	—	80.3	80.3
前年同月比(%)	△ 2.7	△ 2.7	△ 32.1	2.3	3.8	0.0	—	—	4.4	6.2	0.2	△ 0.9	5.8	△ 19.9	—	8.7	△ 10.9	3.7	11.0	—	△ 19.4	△ 2.2	27.7	—	—	△ 3.1	△ 3.1
季節調整指数																											
23年Ⅳ期	97.5	97.5	333.0	86.9	76.8	89.9	—	—	78.2	76.4	110.0	129.6	64.4	101.1	—	103.0	72.0	88.8	143.1	—	347.6	138.6	116.8	—	—	83.5	83.5
24年Ⅰ期	92.4	92.5	320.0	88.6	70.7	89.5	—	—	55.3	86.0	108.5	129.9	56.9	104.4	—	95.4	62.3	89.9	146.1	—	446.1	104.6	110.0	—	—	82.3	82.3
Ⅱ期	100.6	100.6	274.3	89.0	70.5	90.1	—	—	55.2	78.9	110.8	131.2	60.8	112.9	—	98.4	62.6	93.6	246.3	—	525.2	126.4	219.0	—	—	82.7	82.7
Ⅲ期	95.5	95.6	258.0	83.7	72.8	90.0	—	—	50.5	85.8	109.6	129.5	62.1	97.4	—	104.9	56.0	97.8	192.8	—	366.7	129.1	177.4	—	—	81.2	81.2
Ⅳ期	93.9	93.9	195.9	88.1	66.9	89.9	—	—	50.3	95.8	111.3	131.3	64.6	94.5	—	98.8	57.8	101.0	167.9	—	316.0	132.2	153.9	—	—	80.4	80.4
23年12月	96.6	96.6	339.5	78.9	76.3	89.9	—	—	68.1	83.0	108.6	129.1	61.4	99.5	—	103.5	66.1	90.1	151.6	—	446.5	132.4	118.7	—	—	83.4	83.4
24年 1月	93.9	93.9	311.6	82.2	72.7	89.9	—	—	57.1	94.8	108.8	131.3	56.0	102.8	—	105.3	62.8	89.3	159.6	—	436.8	138.1	125.1	—	—	83.3	83.3
2月	87.5	87.5	328.8	95.2	62.8	88.0	—	—	57.2	72.9	107.0	128.5	55.5	90.2	—	83.1	59.3	87.7	139.6	—	407.8	130.5	103.8	—	—	80.7	80.7
3月	95.9	96.0	319.6	88.4	76.5	90.5	—	—	51.7	90.4	109.6	129.9	59.3	120.1	—	97.8	64.8	92.8	139.1	—	493.7	45.2	101.2	—	—	82.8	82.8
4月	103.0	103.1	256.4	90.8	74.7	90.3	—	—	55.0	83.4	111.5	131.6	60.7	115.1	—	99.2	62.1	92.7	287.6	—	612.7	131.2	255.2	—	—	82.3	82.3
5月	100.2	100.3	300.1	89.6	66.8	89.9	—	—	52.5	75.6	111.2	132.0	61.3	115.9	—	97.5	65.6	92.8	242.2	—	492.0	120.8	218.1	—	—	84.4	84.4
6月	98.5	98.5	266.5	86.6	70.0	90.1	—	—	58.1	77.6	109.7	130.0	60.5	107.7	—	98.5	60.2	95.4	209.2	—	471.0	127.3	183.7	—	—	81.5	81.5
7月	96.0	96.2	261.0	84.6	76.2	90.0	—	—	56.9	80.2	109.8	129.9	61.2	96.5	—	97.2	52.8	95.1	205.5	—	390.6	128.7	190.1	—	—	81.5	81.5
8月	93.4	93.4	265.7	78.2	72.5	90.0	—	—	44.4	88.0	109.4	129.1	61.3	88.1	—	107.0	57.5	97.4	198.0	—	402.0	127.3	179.0	—	—	81.2	81.2
9月	97.1	97.2	247.3	88.3	69.7	89.9	—	—	50.3	89.2	109.6	129.4	63.9	107.6	—	110.4	57.8	100.9	174.8	—	307.6	131.2	163.1	—	—	81.0	81.0
10月	91.6	91.6	231.3	81.5	72.5	89.9	—	—	45.4	92.5	111.0	130.6	64.2	88.3	—	94.4	56.8	99.7	167.5	—	325.0	137.8	151.4	—	—	80.7	80.7
11月	94.1	94.2	200.0	93.3	64.5	89.9	—	—	49.0	96.3	111.6	131.4	66.0	100.0	—	99.3	53.4	99.7	169.4	—	302.0	127.3	152.2	—	—	80.6	80.6
12月	95.9	96.0	156.5	89.5	63.8	89.9	—	—	56.4	98.7	111.3	131.8	63.7	95.1	—	102.6	63.2	103.5	166.7	—	321.0	131.5	158.0	—	—	79.9	79.9
25年 1月	95.3	95.3	175.1	89.9	70.4	89.9	—	—	64.5	97.6	111.0	132.0	61.5	90.5	—	108.2	60.6										

特殊分類別生産指数

(平成17年=100)

年月(期)	鉱工業	最終 需要財	投資財	資本財	建設財				生産財	鉱工 業用 生産財	その 他用 生産財
						消費財	耐久 消費財	非耐久 消費財			
ウェイト	10000.0	6394.0	2945.2	2285.5	659.7	3448.8	124.7	3324.1	3606.0	3309.7	296.3
原指数											
平成18年	105.0	105.9	109.4	111.0	103.9	102.9	100.0	103.0	103.4	103.8	98.5
19年	106.3	105.1	107.9	110.0	100.8	102.7	91.0	103.1	108.3	109.4	95.1
20年	100.8	97.1	96.9	98.6	91.1	97.3	84.7	97.8	107.5	109.5	85.1
21年	85.0	85.8	71.4	71.4	71.5	98.1	90.1	98.4	83.5	83.9	79.1
22年	100.2	97.1	94.1	81.9	136.4	99.6	79.7	100.4	105.8	108.3	77.9
23年	100.3	99.8	92.3	81.4	130.1	106.2	95.4	106.7	101.1	103.2	77.2
23年Ⅳ期	99.8	99.9	92.4	81.5	130.1	106.2	86.5	107.0	99.8	101.5	80.7
24年Ⅰ期	93.1	95.0	91.4	82.0	123.9	98.0	74.1	98.9	89.9	91.6	70.9
Ⅱ期	97.8	96.6	85.2	77.1	113.4	106.3	133.8	105.3	100.0	101.7	80.8
Ⅲ期	91.2	90.2	84.4	75.9	113.9	95.2	83.6	95.6	92.9	94.1	80.3
Ⅳ期	93.9	96.2	90.9	81.1	125.1	100.9	90.7	101.2	89.8	89.5	92.7
23年12月	96.8	100.2	87.9	76.2	128.2	110.8	65.2	112.5	90.8	91.6	81.1
24年1月	86.3	88.0	85.1	75.7	117.8	90.5	72.3	91.1	83.2	85.1	62.4
2月	91.8	94.0	92.6	83.7	123.4	95.2	74.8	96.0	87.8	89.3	71.6
3月	101.3	102.9	96.4	86.5	130.5	108.4	75.2	109.7	98.7	100.5	78.6
4月	100.3	100.3	87.5	81.8	107.3	111.2	208.2	107.6	100.4	102.1	81.7
5月	96.6	95.0	80.9	74.8	102.0	107.0	105.4	107.0	99.6	101.5	78.0
6月	96.5	94.6	87.3	74.8	130.9	100.8	87.9	101.3	100.0	101.5	82.8
7月	94.3	91.2	83.3	75.5	110.3	97.9	102.7	97.7	99.9	101.8	78.8
8月	88.6	88.2	83.9	78.1	104.1	91.9	77.6	92.4	89.3	90.1	79.8
9月	90.7	91.3	86.1	74.2	127.4	95.7	70.4	96.6	89.6	90.3	82.3
10月	94.6	96.5	94.1	83.4	131.3	98.6	86.5	99.1	91.2	91.1	92.7
11月	93.8	95.6	86.8	78.3	116.5	103.4	84.8	104.1	90.4	89.9	95.8
12月	93.4	96.6	91.9	81.7	127.5	100.6	100.9	100.5	87.8	87.6	89.7
25年1月	84.6	85.7	83.8	74.2	116.8	87.3	78.7	87.6	82.7	84.5	62.9
2月	88.3	92.0	94.9	84.8	129.9	89.4	88.7	89.4	81.7	82.7	70.9
前年同月比(%)	△ 3.8	△ 2.1	2.5	1.3	5.3	△ 6.1	18.6	△ 6.9	△ 6.9	△ 7.4	△ 1.0
季節調整済指数											
23年Ⅳ期	98.6	99.1	91.3	80.9	123.4	105.6	90.4	105.5	97.9	99.6	76.9
24年Ⅰ期	95.5	94.8	87.9	80.7	112.7	101.2	78.8	102.9	96.5	98.2	74.5
Ⅱ期	96.3	96.0	87.9	78.5	122.6	102.9	124.5	101.6	98.3	100.2	77.3
Ⅲ期	90.0	90.8	86.5	77.2	121.3	94.6	84.5	94.3	89.3	89.9	82.3
Ⅳ期	92.9	95.6	89.9	80.6	118.8	100.3	96.6	100.0	88.4	88.2	88.4
23年12月	97.0	98.1	87.9	77.6	122.7	106.3	70.3	107.3	96.3	97.9	77.3
24年1月	96.5	95.6	88.8	79.9	113.1	102.9	79.3	104.4	95.8	97.6	72.9
2月	94.0	94.9	89.5	86.4	101.8	97.8	89.7	97.9	95.3	96.3	77.2
3月	96.0	94.0	85.5	75.8	123.3	102.8	67.5	106.5	98.5	100.8	73.4
4月	99.6	100.8	90.6	81.8	120.5	108.7	169.1	106.3	102.7	105.4	76.2
5月	97.8	95.9	87.3	82.5	101.4	104.5	121.2	103.4	99.6	101.8	76.2
6月	91.5	91.2	85.9	71.2	145.8	95.4	83.3	95.0	92.6	93.4	79.5
7月	89.5	88.5	85.8	78.3	115.1	90.8	79.0	90.7	91.6	93.0	75.3
8月	91.6	93.0	92.1	83.3	126.5	93.1	93.9	92.4	90.8	91.1	85.8
9月	88.9	90.9	81.5	70.1	122.3	99.8	80.6	99.8	85.5	85.7	85.7
10月	92.9	96.8	91.9	81.4	125.7	100.7	85.4	100.8	84.1	83.3	89.8
11月	92.1	95.4	85.8	77.3	108.7	103.8	95.6	103.3	88.0	87.6	90.0
12月	93.6	94.6	91.9	83.2	122.1	96.5	108.8	95.8	93.1	93.6	85.5
25年1月	94.5	92.3	86.1	77.6	108.6	100.1	76.6	101.2	95.5	97.7	71.6
2月	96.6	97.3	94.7	90.5	115.1	97.3	93.3	97.0	90.6	91.5	79.9
前月比(%)	2.2	5.4	10.0	16.6	6.0	△ 2.8	21.8	△ 4.2	△ 5.1	△ 6.3	11.6

平成23年の数値は年間補正済。平成24年の数値は年間補正後若干変動する場合がある。

特殊分類別出荷指数

(平成17年=100)

年月(期)	鉱工業	最終 需要財	投資財	資本財	建設財				生産財	鉱工 業用 生産財	その 他用 生産財
						消費財	耐久 消費財	非耐久 消費財			
ウェイト	10000.0	5856.4	2819.8	2074.3	745.5	3036.6	141.5	2895.1	4143.6	3823.4	320.2
原指数											
平成18年	102.5	105.6	110.7	112.9	104.7	100.8	98.6	100.9	98.2	97.8	103.2
19年	104.4	106.1	111.2	114.3	102.8	101.3	84.7	102.1	102.1	103.5	85.3
20年	96.4	95.6	96.0	97.9	90.7	95.2	79.0	96.0	97.5	99.2	77.4
21年	81.3	84.4	71.1	72.2	68.3	96.7	83.4	97.4	76.9	77.2	72.8
22年	92.9	92.3	86.6	80.2	104.2	97.5	76.9	98.6	93.9	95.9	69.6
23年	92.7	94.5	83.2	78.9	95.3	104.9	101.5	105.1	90.2	91.9	69.7
23年Ⅳ期	92.0	94.0	83.2	78.8	95.4	104.0	89.1	104.7	89.1	90.7	69.8
24年Ⅰ期	86.2	90.5	83.9	80.6	93.2	96.7	85.7	97.2	80.1	81.2	67.1
Ⅱ期	91.0	93.1	76.9	75.3	81.2	108.2	128.2	107.2	88.0	89.0	76.0
Ⅲ期	87.0	88.7	77.4	76.0	81.1	99.2	92.7	99.5	84.7	85.9	71.2
Ⅳ期	87.8	93.7	84.2	82.1	90.2	101.9	84.8	102.7	80.1	80.6	73.6
23年12月	90.4	95.3	80.3	74.2	97.1	109.3	72.9	111.1	83.3	84.3	71.7
24年1月	80.3	83.5	77.6	74.0	87.6	89.0	72.4	89.8	75.8	77.1	60.4
2月	84.6	90.0	85.6	82.2	95.2	94.1	90.6	94.3	77.0	77.9	65.7
3月	93.7	98.1	88.6	85.7	96.7	107.0	94.0	107.6	87.4	88.5	75.1
4月	93.5	96.9	79.3	78.9	80.1	113.2	169.4	110.5	88.7	89.5	78.4
5月	89.9	91.1	73.8	73.6	74.4	107.2	116.4	106.7	88.2	89.1	76.4
6月	89.6	91.4	77.5	73.4	89.0	104.3	98.9	104.5	87.1	88.3	73.2
7月	91.3	89.2	75.5	73.7	80.2	102.0	103.9	101.9	94.3	95.9	75.0
8月	84.4	87.9	76.6	77.0	75.4	98.5	90.6	98.8	79.4	80.2	70.0
9月	85.4	88.9	80.0	77.2	87.8	97.1	83.6	97.8	80.5	81.5	68.7
10月	88.5	93.3	87.2	85.2	92.9	99.0	83.9	99.7	81.7	82.3	74.3
11月	86.4	91.8	80.7	79.5	83.8	99.9	78.2	100.9	80.4	80.9	75.2
12月	88.6	96.1	84.8	81.5	93.9	106.7	92.2	107.4	78.1	78.6	71.3
25年1月	79.1	82.8	79.3	75.3	90.2	86.2	80.9	86.4	73.7	75.1	57.4
2月	83.7	90.7	89.4	86.3	98.0	91.9	79.3	92.5	73.9	74.5	66.8
前年同月比(%)	△ 1.1	0.8	4.4	5.0	2.9	△ 2.3	△ 12.5	△ 1.9	△ 4.0	△ 4.4	1.7
季節調整済指数											
23年Ⅳ期	90.9	92.7	81.8	77.6	90.0	102.5	90.9	102.9	87.3	88.9	69.8
24年Ⅰ期	95.5	94.8	87.9	80.7	112.7	101.2	78.8	102.9	96.5	98.2	74.5
Ⅱ期	90.2	93.8	81.0	78.0	89.1	104.8	126.7	104.0	86.5	87.9	68.0
Ⅲ期	84.9	87.7	78.9	78.1	84.9	95.9	90.7	96.0	81.0	81.8	74.1
Ⅳ期	86.8	92.4	82.8	80.9	85.1	100.4	85.1	100.9	78.6	79.2	73.6
23年12月	90.1	91.4	79.0	74.5	92.2	101.8	65.4	103.4	87.7	89.4	69.0
24年1月	90.5	91.1	79.3	76.1	83.5	104.9	74.2	107.1	88.4	91.0	71.7
2月	89.5	91.9	80.3	82.7	81.4	101.9	112.0	100.5	84.6	86.6	66.3
3月	90.0	90.8	78.3	73.8	93.4	104.1	87.4	105.5	88.0	90.0	68.4
4月	92.7	97.0	85.2	81.7	90.7	106.9	147.2	105.2	89.7	91.3	67.9
5月	91.7	93.9	80.8	81.3	74.4	104.9	130.6	103.7	89.2	90.7	67.4
6月	86.1	90.6	76.9	70.9	102.2	102.7	102.2	103.0	80.6	81.6	68.7
7月	85.8	85.6	77.2	76.4	81.9	92.7	85.5	92.9	86.3	87.5	72.9
8月	86.6	90.6	83.9	84.7	89.5	97.9	98.2	97.6	81.2	81.8	76.5
9月	82.2	87.0	75.6	73.3	83.2	97.0	88.5	97.5	75.6	76.0	72.9
10月	87.1	93.6	85.6	83.4	88.3	100.9	90.2	101.5	75.2	75.4	75.0
11月	85.1	91.5	79.5	77.6	78.0	100.9	82.3	101.2	78.5	78.8	77.3
12月	88.3	92.1	83.4	81.8	89.1	99.4	82.7	100.0	82.2	83.3	68.6
25年1月	88.1	89.9	79.9	76.5	84.7	101.2	77.1	102.5	83.8	85.3	67.1
2月	90.8	95.7	86.7	88.9	89.1	104.1	94.4	104.0	83.6	84.0	76.0
前月比(%)	3.1	6.5	8.5	16.2	5.2	2.9	22.4	1.5	△ 0.2	△ 1.5	13.3

平成23年の数値は年間補正済。平成24年の数値は年間補正後若干変動する場合がある。

特殊分類別在庫指数

(平成17年=100)

年月(期)	鉱工業	最終 需要財	投資財			消費財			生産財	鉱工 業用 生産財	その 他用 生産財
			投資財	資本財	建設財	消費財	耐久 消費財	非耐久 消費財			
ウェイト	10000.0	5516.1	767.3	73.1	694.2	4748.8	467.6	4281.2	4483.9	3806.0	677.9
原指数											
平成18年	98.5	104.6	96.1	101.2	95.6	106.0	102.7	106.4	90.9	90.6	92.6
19年	99.0	102.3	85.1	106.2	82.9	105.1	87.5	107.0	94.9	96.2	87.5
20年	102.3	107.8	87.1	122.0	83.5	111.2	112.2	111.1	95.5	98.7	77.5
21年	92.2	99.0	86.3	108.4	84.0	101.1	93.1	102.0	83.8	84.3	80.5
22年	92.6	98.8	79.5	110.2	76.3	102.0	80.4	104.3	84.9	86.6	75.9
23年	95.8	104.1	73.4	122.7	68.2	109.1	100.4	110.1	85.6	89.3	65.0
23年Ⅳ期	99.4	107.7	75.1	110.3	71.4	113.0	110.1	113.3	89.1	90.4	82.2
24年Ⅰ期	94.8	107.5	65.0	118.4	59.3	114.3	111.0	114.7	79.2	80.3	72.5
Ⅱ期	98.8	116.0	65.5	117.8	59.9	124.2	202.4	115.6	77.7	80.4	62.4
Ⅲ期	94.4	109.2	69.8	109.9	65.6	115.6	161.1	110.6	76.1	76.3	74.6
Ⅳ期	95.7	109.3	75.4	108.1	72.0	116.2	144.3	113.1	77.4	75.2	89.8
23年12月	96.8	106.2	72.3	108.3	68.5	111.7	109.9	111.9	85.2	84.3	90.3
24年1月	96.5	107.3	67.5	119.9	61.9	113.7	116.8	113.4	83.3	82.2	89.0
2月	94.1	107.7	64.9	120.9	59.0	114.6	112.9	114.8	77.3	78.5	70.3
3月	93.7	107.5	62.5	114.3	57.0	114.7	103.4	116.0	76.9	80.2	58.3
4月	99.0	117.0	64.8	116.5	59.3	125.5	224.9	114.6	76.9	79.7	61.2
5月	98.7	116.7	65.4	117.7	59.8	124.9	199.4	116.8	76.7	79.3	62.2
6月	98.6	114.3	66.3	119.3	60.7	122.1	182.9	115.4	79.4	82.2	63.8
7月	95.8	112.2	70.6	116.8	65.8	118.9	180.1	112.2	75.8	78.5	60.6
8月	92.1	108.3	67.5	107.1	63.4	114.8	163.3	109.5	72.1	74.6	58.1
9月	95.2	107.2	71.2	105.8	67.6	113.1	139.9	110.1	80.3	75.9	105.1
10月	93.4	108.6	73.8	107.1	70.4	114.2	142.5	111.1	74.7	74.8	74.0
11月	97.5	109.6	77.2	105.8	74.2	118.9	146.1	115.9	78.4	76.6	88.0
12月	96.1	109.8	75.3	111.5	71.5	115.4	144.4	112.3	79.2	74.2	107.4
25年1月	96.4	106.5	70.2	115.9	65.4	112.4	131.0	110.4	84.0	80.6	103.3
2月	91.6	102.0	66.9	123.4	61.0	107.6	141.4	103.9	78.8	77.9	84.2
前年同月比(%)	△ 2.7	△ 5.3	3.1	2.1	3.4	△ 6.1	25.2	△ 9.5	1.9	△ 0.8	19.8
季節調整済指数											
23年Ⅳ期	97.5	106.0	70.8	114.6	66.2	112.1	111.6	111.9	86.3	89.5	69.2
24年Ⅰ期	95.5	94.8	87.9	80.7	112.7	101.2	78.8	102.9	96.5	98.2	74.5
Ⅱ期	100.6	117.8	68.6	115.5	63.2	125.0	201.1	116.7	79.1	80.3	71.3
Ⅲ期	95.5	108.5	69.0	107.5	65.2	115.6	165.0	109.8	78.7	77.2	91.1
Ⅳ期	93.9	108.4	71.2	112.4	66.8	115.2	146.2	111.7	75.1	74.6	75.2
23年12月	96.6	105.7	66.9	110.8	62.3	112.3	114.2	111.8	84.5	87.1	70.2
24年1月	93.9	104.4	65.7	125.0	59.4	111.7	121.0	112.7	79.4	82.8	62.3
2月	87.5	100.3	64.3	122.8	58.6	105.7	99.7	106.5	73.8	77.3	58.4
3月	95.9	111.4	66.5	111.9	61.9	118.2	98.9	120.2	77.3	78.5	69.7
4月	103.0	121.3	68.6	112.7	63.6	128.7	232.4	117.4	80.1	81.4	66.6
5月	100.2	118.6	70.0	118.9	63.9	126.1	200.7	118.1	77.5	78.3	71.5
6月	98.5	113.5	67.3	115.0	62.0	120.3	170.2	114.6	79.8	81.1	75.9
7月	96.0	110.1	70.7	114.7	66.3	117.2	175.8	109.0	78.0	78.4	77.0
8月	93.4	107.9	67.7	103.5	63.8	114.4	167.4	108.9	74.5	75.5	72.1
9月	97.1	107.5	68.7	104.2	65.6	115.1	151.9	111.5	83.5	77.7	124.3
10月	91.6	107.1	71.7	111.1	67.5	113.2	143.9	109.9	72.1	72.8	68.0
11月	94.1	108.9	72.1	112.0	67.7	116.4	144.7	113.0	74.6	74.3	74.1
12月	95.9	109.3	69.7	114.1	65.1	116.1	150.0	112.2	78.5	76.6	83.5
25年1月	95.3	106.7	68.5	121.9	63.0	114.0	142.3	111.5	80.0	81.2	74.4
2月	89.5	99.8	69.6	125.6	64.2	104.2	130.4	101.3	78.4	79.9	72.9
前月比(%)	△ 6.1	△ 6.5	1.6	3.0	1.9	△ 8.6	△ 8.4	△ 9.1	△ 2.0	△ 1.6	△ 2.0

平成23年の数値は年間補正済。平成24年の数値は年間補正後若干変動する場合がある。