

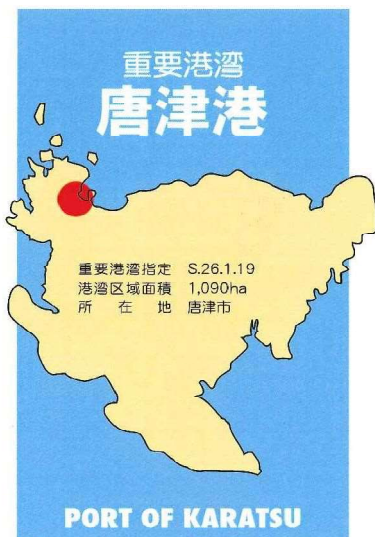
令和4年

唐津港統計年報



佐賀県

佐賀県唐津土木事務所



唐津港は、玄界灘に面した静穏な港で、古くから「唐の津」と称され、大陸との交易の要衝として栄えてきた。明治以降、石炭の積出し港として発展し、大正期には外国貿易も盛んに行われた。

昭和26年に重要港湾の指定を受けた後は、港湾計画に沿って石炭の積み出し及び工業開発港として施設の整備が進められたが、昭和30年代後半のエネルギー転換による石炭産業の衰退とともに一時港勢は著しく落ち込んだ。しかし、その後電力、石油等の企業が進出し、昭和42年からは、妙見地区の公共ふ頭整備・工業用地造成に着手するなど、本格的な臨海部開発がスタートした。現在では、これらの公共ふ頭や工業用地、水産加工団地も完成し、多くの企業が進出するなど、県北部の製造・物流の拠点として重要な役割を担っている。

玄海国立公園の一部をなす港の東部には、虹の松原や唐津城があり、東ノ浜から西ノ浜へと続く砂浜は、毎年多くの海水浴客で賑わいをみせているほか、この海域はヨットなどの海洋性レクリエーション拠点として重要な役割を果たしている。

景観や環境に恵まれた東港地区においては、平成19年4月から唐津・舌岐フェリーが就航している。また、平成28年4月には、東港地区の耐震強化岸壁の供用を開始(水深7.4m暫定供用)しており、クルーズ船の寄港のみならず、災害時の拠点となる港としての機能も有している。

現在、周辺緑地の整備を実施しており、アメニティの高い快適な空間を創出し、物流・水産・レクリエーション及び交流機能をもった総合的な港湾の形成を図ることとしている。



凡 例

- 1 本統計表は、令和4年1月から令和4年12月までの1年間の唐津湾の港勢力を編集しました。
- 2 編集にあたっては、統計法に基づく港湾調査規則(昭和26年運輸省令第13号)によって港に出入りした船舶、貨物及び港湾施設利用状況を調査したもので、船舶出入ごとの調査及び関係業者からの報告に基づいています。
- 3 入港船舶は、5トン以上の船舶を対象として、出入貨物は5トン未満の入港船舶についても調査しました。
- 4 重量は1,000kgをもって1トンとし、重量又は容積においてはいずれか大なる方で計算することを原則とし、上記の原則によらない貨物は慣習に従いました。
- 5 用語説明
 - (1) 「総トン数」、「重量トン数」

船舶における総トン数とは、船舶の内部容積を基準として表したトン数で、船の大きさを表す最も標準的なトン数です。また、重量トン数とは、当該船舶に積載できる貨物の最大重量を表すトン数です。
 - (2) 「外(内)航貿易」

外航貿易とは、本港と直接外国の港と取引のあった出入貨物のことです。国内の他の港湾で積み換えて外国の港湾に輸送されるもの、及び外国の港湾から輸送され、国内の他の港湾で積み換えて本港に入荷したものは内航貿易としました。
 - (3) 「本船」

入港船舶のうち総トン数500トン以上の船舶を言います。

この統計年報についてのお問い合わせは、唐津土木事務所港湾課みなと利用担当
電話(0955-72-2148)までお願いします。

目 次

図 表

第1章 入港船舶

入港船舶のうごき(隻数・総トン数)・・・・・・・・・・・・・・・・	1
入港船舶月別比較表・・・・・・・・・・・・・・・・	2
入港船舶累計比較表・・・・・・・・・・・・・・・・	2

第2章 海上出入貨物

海上出入貨物総括表・・・・・・・・・・・・・・・・	3
海上出入貨物比較表・・・・・・・・・・・・・・・・	3
海上出入貨物月別比較表・・・・・・・・・・・・・・・・	4
海上出入貨物累計比較表・・・・・・・・・・・・・・・・	4
主要貨物のうごき(輸移出入)・・・・・・・・・・・・・・・・	5

第1表 入港船舶

(1)入港船舶船種別5ヶ年比較表・・・・・・・・・・・・・・・・	6
(2)船舶乗降人員表・・・・・・・・・・・・・・・・	6
(4)入港船舶種別集計表・・・・・・・・・・・・・・・・	8
(5)入港最大船舶月別表・・・・・・・・・・・・・・・・	8
(6)入港船舶トン数階級別5ヶ年比較表・・・・・・・・・・・・	9

第2表 海上出入貨物

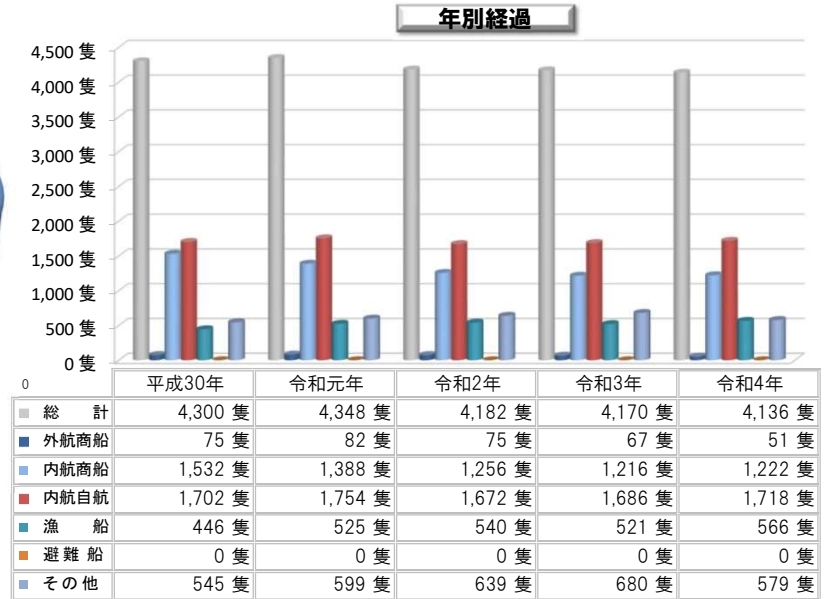
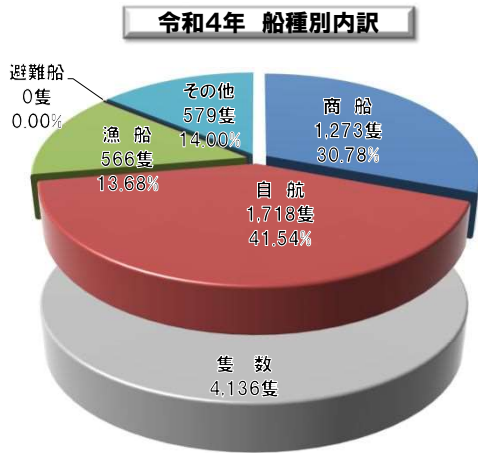
(1)海上出入貨物品種別表・・・・・・・・・・・・・・・・	10
(2)海上出入貨物品目別月別表・・・・・・・・・・・・・・・・	11
(3)海上輸移出入貨物表・・・・・・・・・・・・・・・・	12
(4)海上出入貨物品目別5ヶ年比較表・・・・・・・・・・・・	15

第3表 施設利用状況

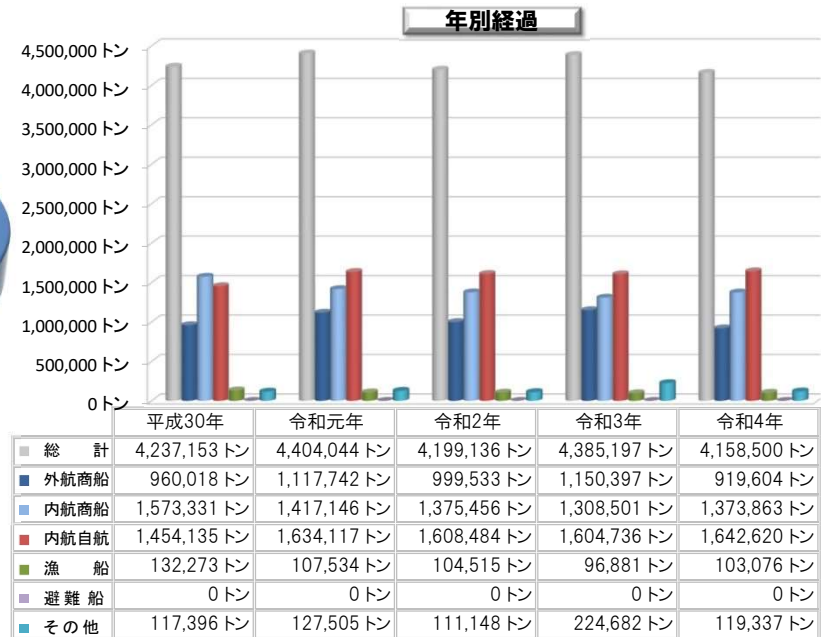
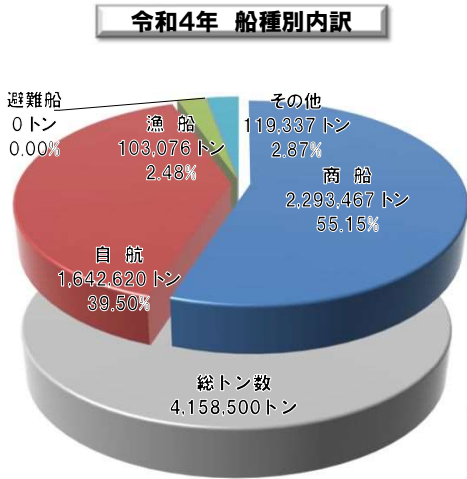
(1)船舶給水利用状況表・・・・・・・・・・・・・・・・	16
(2)けい留施設別利用状況表・・・・・・・・・・・・・・・・	17
(3)けい留施設別海上出入貨物取扱トン数表・・・・・・・・	18
(4)本船荷役状況表・・・・・・・・・・・・・・・・	20

第1章 入港船舶

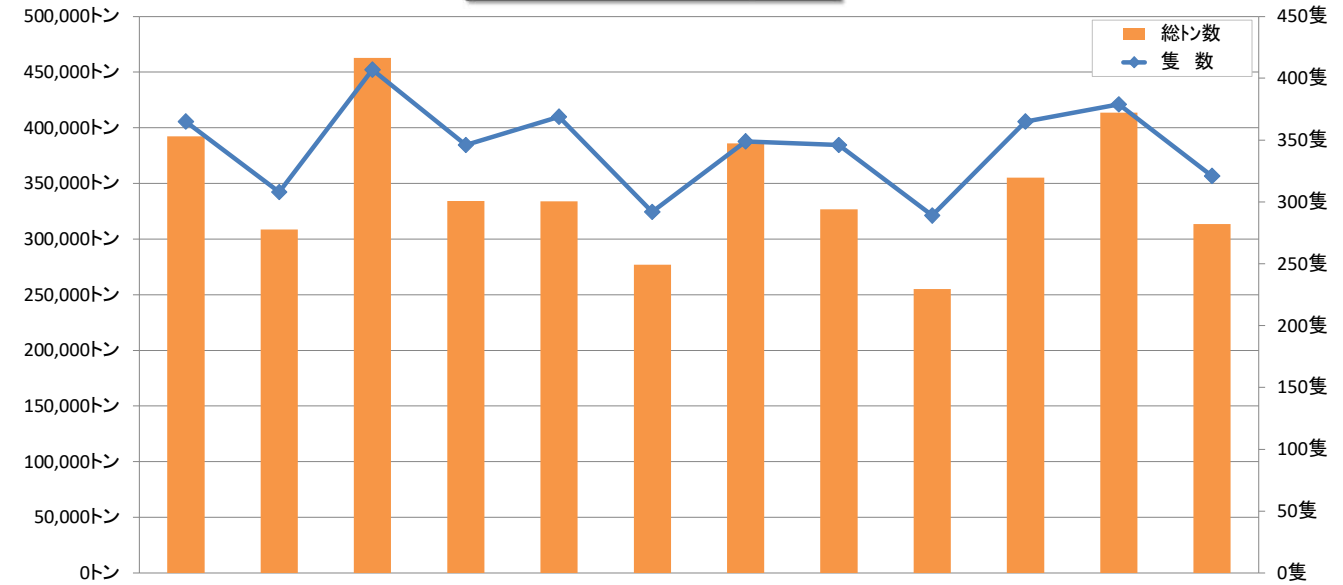
入港船舶のうごき(隻数)



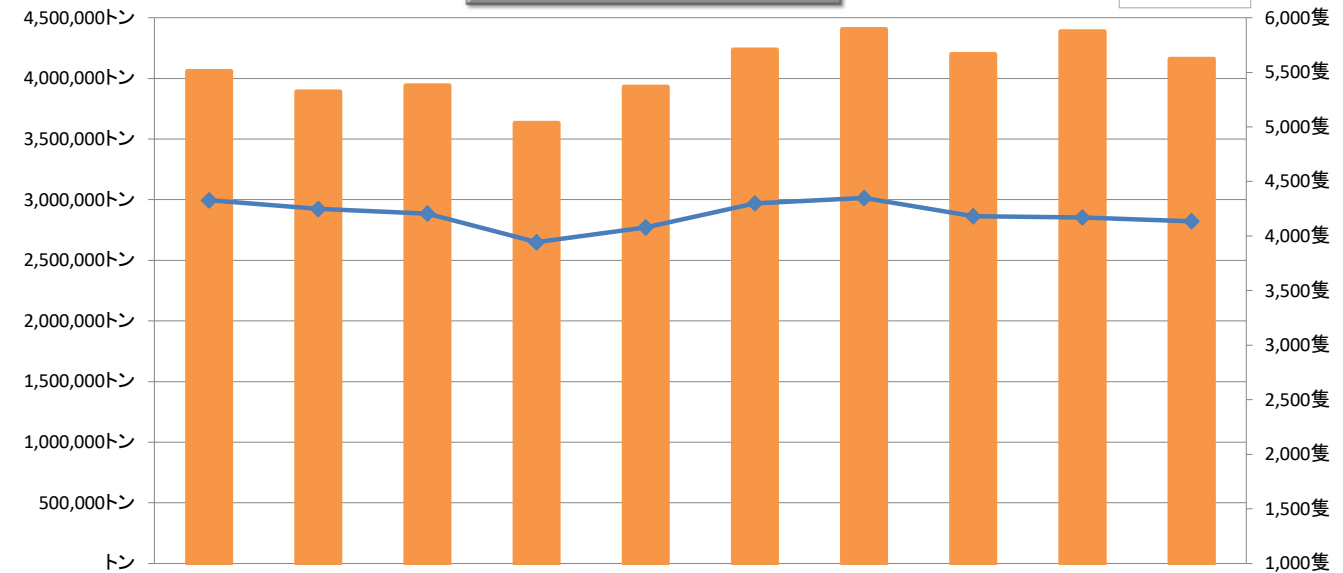
入港船舶のうごき(総トン数)



入港船舶月別比較表

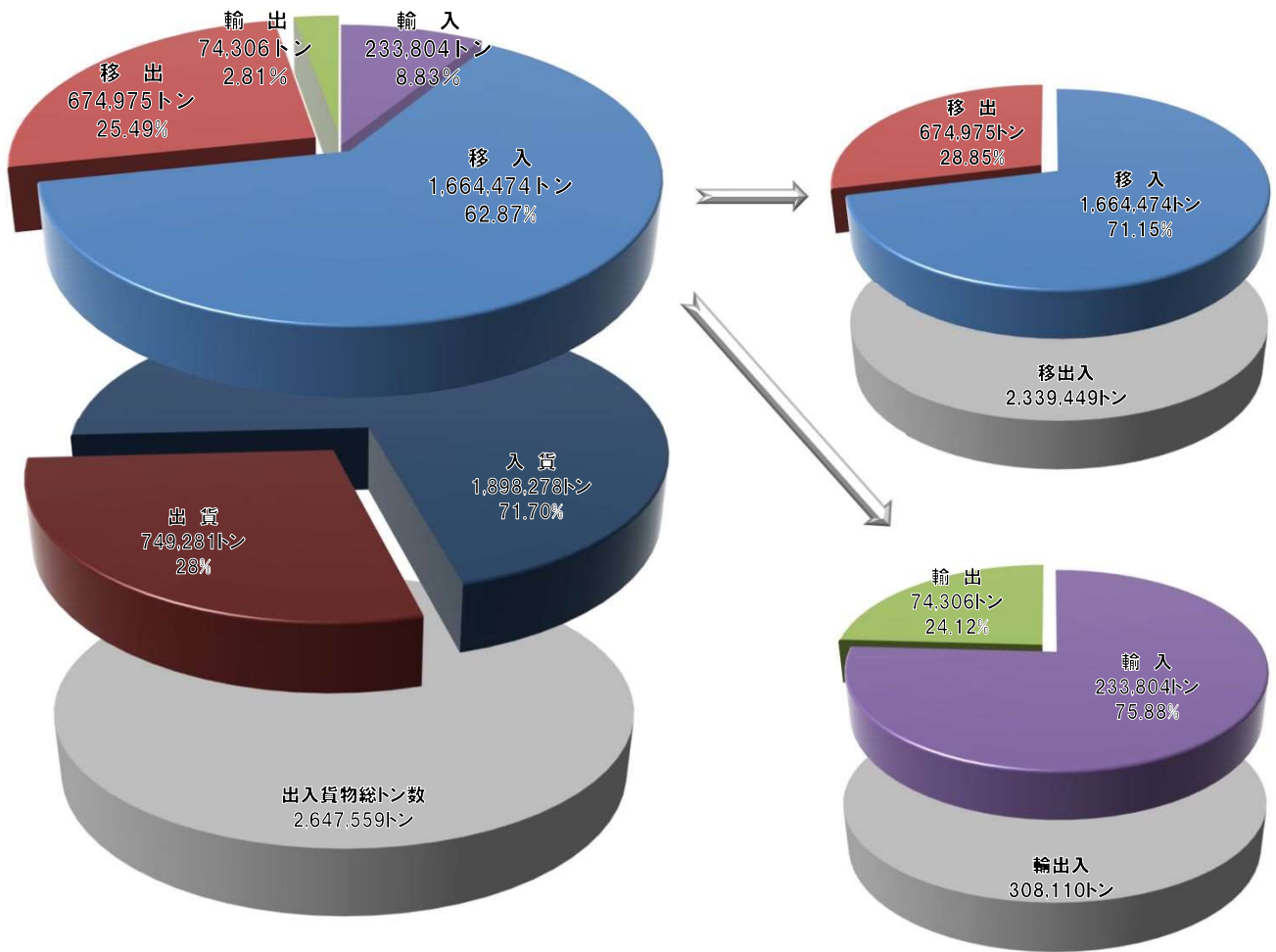


入港船舶累計比較表

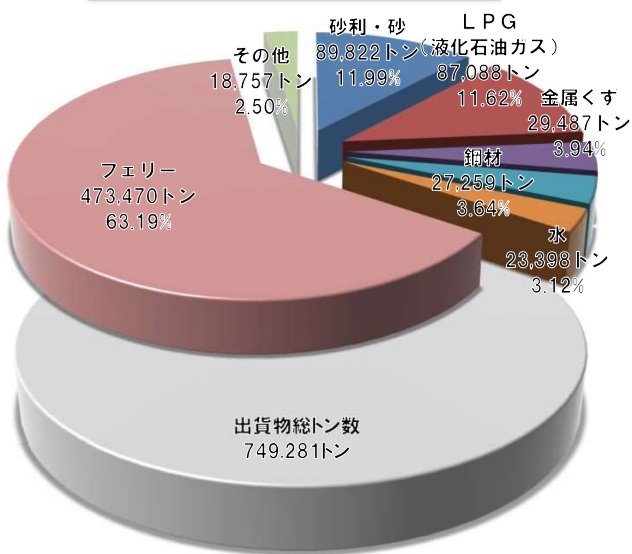


第2章 海上出入貨物

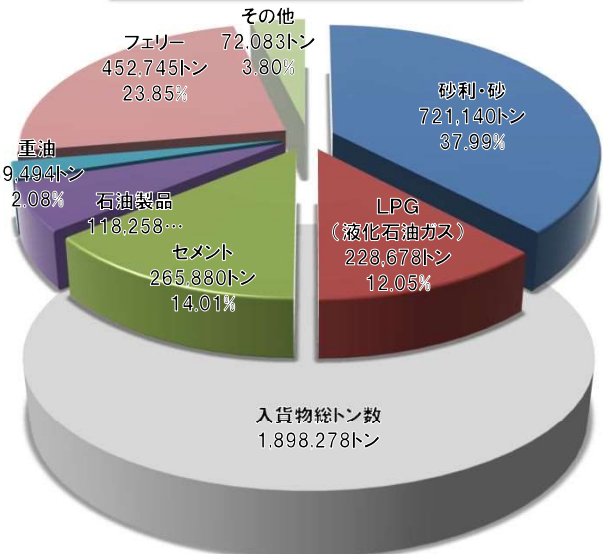
海上出入貨物総括表



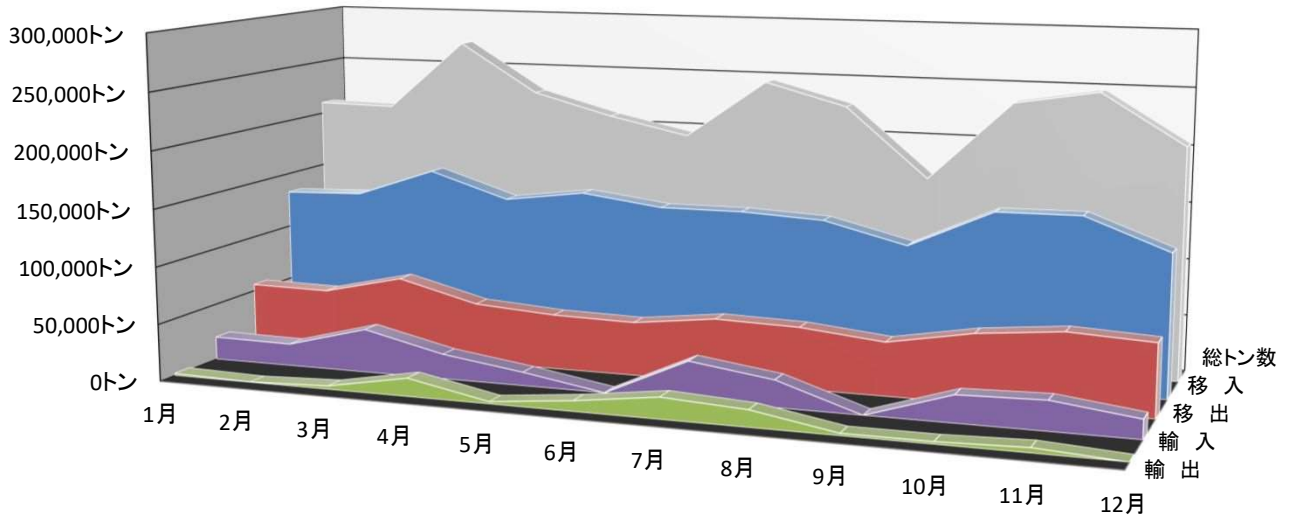
海上出賃物品種別比較表



海上入賃物品種別比較表

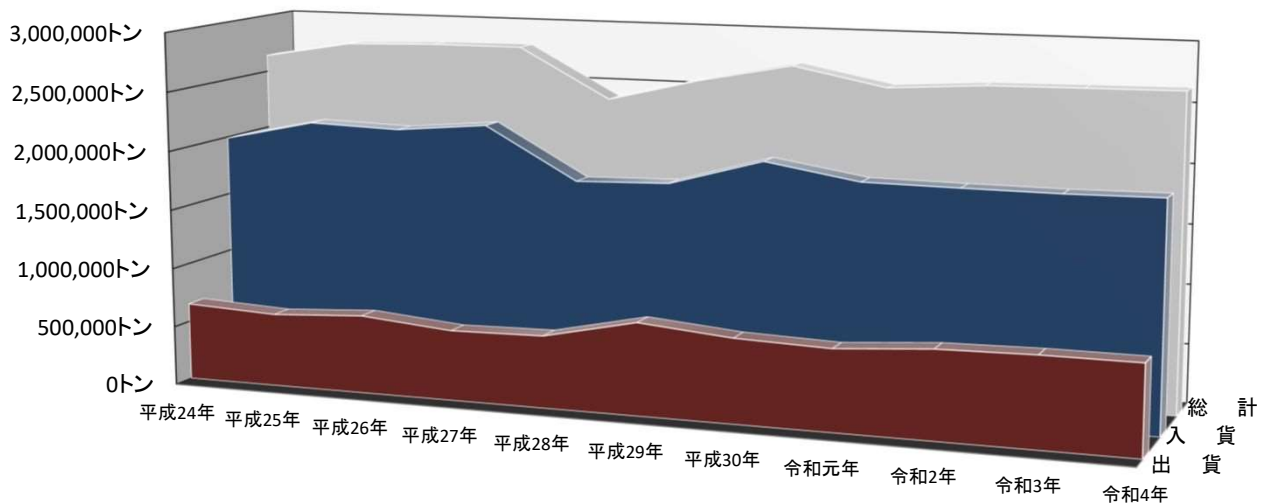


海上出入貨物月別比較



	1月	2月	3月	4月	5月	6月	7月	8月	9月	10月	11月	12月
■ 輸出	1,900トン	355トン	3,016トン	15,940トン	2,041トン	9,214トン	18,575トン	14,599トン	2,111トン	2,192トン	4,363トン	トン
■ 輸入	20,201トン	19,441トン	38,160トン	21,810トン	11,864トン	トン	33,416トン	23,473トン	トン	23,490トン	25,381トン	16,568トン
■ 移出	55,796トン	54,930トン	71,064トン	53,091トン	48,337トン	47,018トン	55,473トン	53,697トン	46,541トン	59,495トン	66,492トン	63,041トン
■ 移入	132,424トン	134,730トン	159,524トン	137,320トン	146,945トン	137,874トン	138,178トン	134,708トン	116,907トン	150,295トン	151,241トン	124,328トン
■ 総トン数	210,321トン	209,456トン	271,764トン	228,161トン	209,187トン	194,106トン	245,642トン	226,477トン	165,559トン	235,472トン	247,477トン	203,937トン

海上出入貨物累計比較

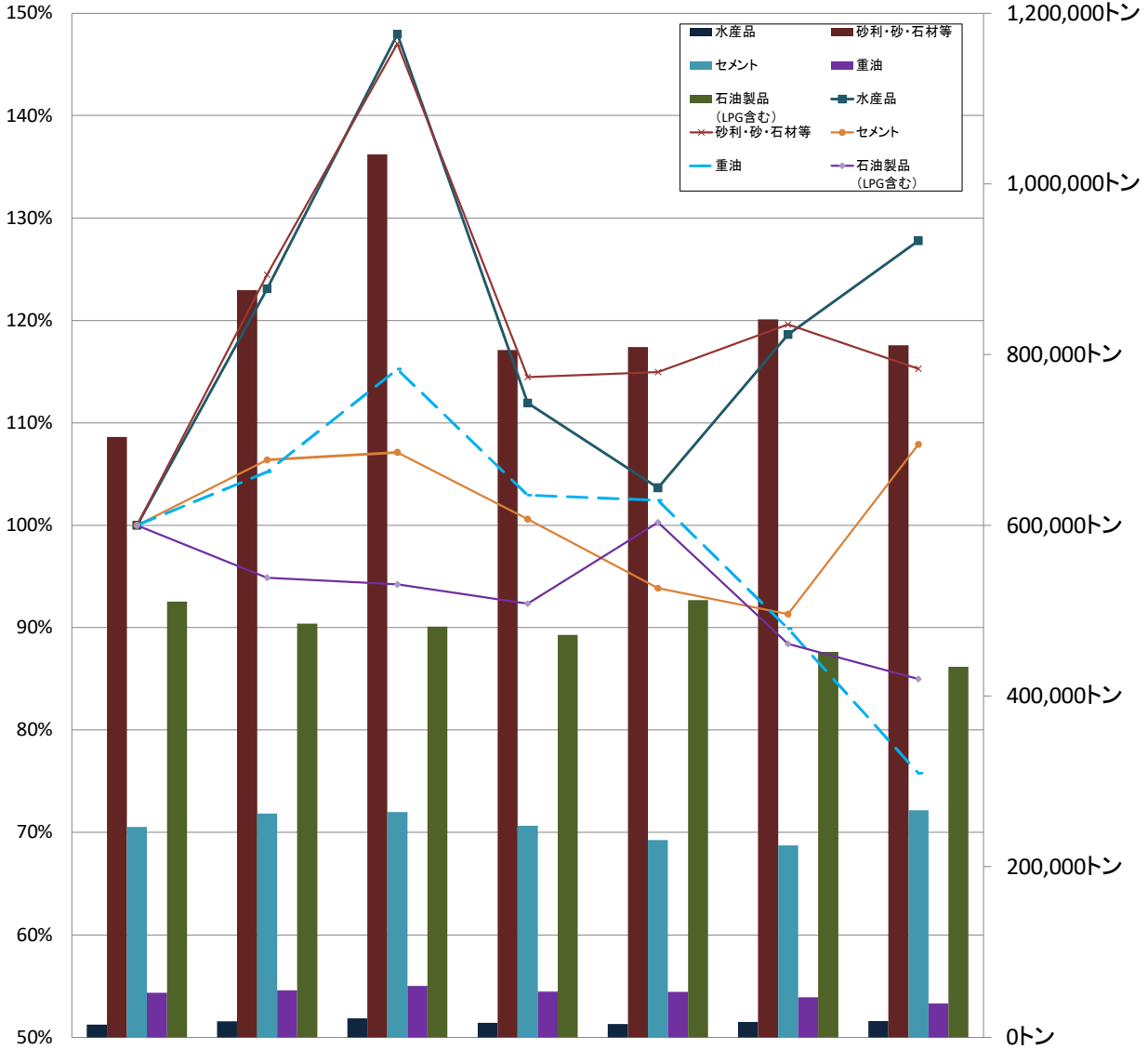


	平成24年	平成25年	平成26年	平成27年	平成28年	平成29年	平成30年	令和元年	令和2年	令和3年	令和4年
■ 出 貨	651,730トン	615,009トン	659,124トン	590,822トン	604,854トン	773,496トン	704,439トン	679,185トン	736,031トン	750,213トン	749,281トン
■ 入 貨	1,989,903トン	2,159,209トン	2,136,641トン	2,208,730トン	1,776,264トン	1,799,790トン	2,023,198トン	1,895,978トン	1,889,434トン	1,886,843トン	1,898,278トン
■ 総 計	2,641,633トン	2,774,218トン	2,795,765トン	2,799,552トン	2,381,118トン	2,573,286トン	2,727,637トン	2,575,163トン	2,625,465トン	2,637,056トン	2,647,559トン

主要貨物のうごき

(平成28年比)

(貨物トン数)



	平成28年	平成29年	平成30年	令和元年	令和2年	令和3年	令和4年
水産品	15,028トン	18,497トン	22,234トン	16,820トン	15,578トン	17,826トン	19,202トン
砂利・砂・石材等	703,511トン	875,529トン	1,034,333トン	805,213トン	808,691トン	841,394トン	810,968トン
セメント	246,444トン	262,149トン	263,980トン	247,877トン	231,254トン	225,039トン	265,880トン
重油	52,118トン	54,831トン	60,057トン	53,649トン	53,388トン	46,851トン	39,494トン
石油製品(LPG含む)	510,748トン	484,575トン	481,219トン	471,590トン	512,144トン	451,533トン	434,024トン
水産品	(100.0%)	(123.1%)	(148.0%)	(111.9%)	(103.7%)	(118.6%)	(127.8%)
砂利・砂・石材等	(100.0%)	(124.5%)	(147.0%)	(114.5%)	(115.0%)	(119.6%)	(115.3%)
セメント	(100.0%)	(106.4%)	(107.1%)	(100.6%)	(93.8%)	(91.3%)	(107.9%)
重油	(100.0%)	(105.2%)	(115.2%)	(102.9%)	(102.4%)	(89.9%)	(75.8%)
石油製品(LPG含む)	(100.0%)	(94.9%)	(94.2%)	(92.3%)	(100.3%)	(88.4%)	(85.0%)

※ ()書は、平成28年を100とした%である。

第1表 入港船舶

(1) 入港船舶船種別5ヶ年比較表

年次	商 船						漁 船	
	外 航		内 航		内航自航			
	隻数	総トン数	隻数	総トン数	隻数	総トン数	隻数	総トン数
平成30年	75	960,018	1,532	1,573,331	1,702	1,454,135	446	132,273
令和元年	82	1,117,742	1,388	1,417,146	1,754	1,634,117	525	107,534
令和2年	75	999,533	1,256	1,375,453	1,672	1,608,484	540	104,515
令和3年	67	1,150,397	1,216	1,308,501	1,686	1,604,736	521	96,881
令和4年	51	919,604	1,222	1,373,863	1,718	1,642,620	566	103,076

年次	避 難 船		そ の 他		合 計	
	隻数	総トン数	隻数	総トン数	隻数	総トン数
平成30年	0	0	545	117,396	4,300	4,237,153
令和元年	0	0	599	127,505	4,348	4,404,044
令和2年	0	0	639	111,148	4,182	4,199,133
令和3年	0	0	680	224,682	4,170	4,385,197
令和4年	0	0	579	119,337	4,136	4,158,500

(2) 船舶乗降人員数

月別	唐津・壱岐フェリー			合計(人)
	乗(人)	降(人)	計(人)	
1月	2,540	3,119	5,659	5,659
2月	1,088	1,082	2,170	2,170
3月	2,966	2,948	5,914	5,914
4月	3,070	3,041	6,111	6,111
5月	4,524	4,525	9,049	9,049
6月	3,588	3,665	7,253	7,253
7月	5,782	6,030	11,812	11,812
8月	5,807	5,870	11,677	11,677
9月	2,814	3,162	5,976	5,976
10月	4,944	5,202	10,146	10,146
11月	5,136	5,235	10,371	10,371
12月	4,195	3,314	7,509	7,509
計	46,454	47,193	93,647	93,647

(3) 入港船舶トン数階級別集計表

種 別		1 月		2 月		3 月		4 月		5 月		6 月		7 月		8 月		9 月		10 月		11 月		12 月		合 計				
		隻数	総トン数	隻数	総トン数	隻数	総トン数	隻数	総トン数	隻数	総トン数	隻数	総トン数	隻数	総トン数	隻数	総トン数	隻数	総トン数	隻数	総トン数	隻数	総トン数	隻数	総トン数	隻数	総トン数	隻数	総トン数	
汽 船	10,000総トン以上	外航	2	97,326	1	50,676	3	145,112	2	70,676	1	46,863	1	24,196	3	114,986	1	46,789			1	47,964	2	93,363	1	46,250	18	784,201		
		内航																										0	0	
		計	2	97,326	1	50,676	3	145,112	2	70,676	1	46,863	1	24,196	3	114,986	1	46,789	0	0	1	47,964	2	93,363	1	46,250	18	784,201		
	6,000総トン以上 10,000総トン未満	外航			1	6,330	2	15,036					1	8,184	1	8,706	1	9,684			1	9,130	1	9,130			8	66,200		
		内航																									0	0		
		計	0	0	1	6,330	2	15,036	0	0	0	0	1	8,184	1	8,706	1	9,684	0	0	1	9,130	1	9,130	0	0	8	66,200		
	3,000総トン以上 6,000総トン未満	外航	1	5,997																			2	9,106	1	4,353	4	19,456		
		内航	23	87,611	23	87,924	24	92,958	19	68,296	23	82,320	21	78,042	18	66,703	20	72,704	22	80,806	22	83,074	25	92,695	20	70,887	260	964,020		
		計	24	93,608	23	87,924	24	92,958	19	68,296	23	82,320	21	78,042	18	66,703	20	72,704	22	80,806	22	83,074	27	101,801	21	75,240	264	983,476		
	1,000総トン以上 3,000総トン未満	外航	1	1,989			2	4,458	3	6,780	2	4,700	1	1,997	1	2,646	4	9,953	2	4,617	2	4,636	3	7,971			21	49,747		
		内航					1	1,542			2	4,099	1	2,983	3	7,100	3	8,004	13	22,814	9	14,039	1	2,621			33	63,202		
		計	1	1,989	0	0	3	6,000	3	6,780	4	8,799	2	4,980	4	9,746	7	17,957	15	27,431	11	18,675	4	10,592	0	0	54	112,949		
	500総トン以上 1,000総トン未満	外航																									0	0		
		内航	182	168,774	152	137,019	179	163,004	171	158,255	183	169,323	154	143,360	174	161,259	175	163,897	145	132,883	187	173,484	188	172,015	188	172,714	2,078	1,915,987		
		計	182	168,774	152	137,019	179	163,004	171	158,255	183	169,323	154	143,360	174	161,259	175	163,897	145	132,883	187	173,484	188	172,015	188	172,714	2,078	1,915,987		
	100総トン以上 500総トン未満	外航																									0	0		
		内航	85	26,296	73	22,405	114	35,323	89	26,471	79	22,504	52	14,816	73	20,363	52	11,033	35	9,889	64	18,800	73	22,755	53	15,880	842	246,535		
		計	85	26,296	73	22,405	114	35,323	89	26,471	79	22,504	52	14,816	73	20,363	52	11,033	35	9,889	64	18,800	73	22,755	53	15,880	842	246,535		
5総トン以上 100総トン未満	外航																									0	0			
	内航	71	4,156	58	4,330	82	5,331	62	3,749	79	3,973	61	3,513	76	4,124	90	4,580	72	3,948	79	3,975	84	3,962	58	3,511	872	49,152			
	計	71	4,156	58	4,330	82	5,331	62	3,749	79	3,973	61	3,513	76	4,124	90	4,580	72	3,948	79	3,975	84	3,962	58	3,511	872	49,152			
合 計	外航	4	105,312	2	57,006	7	164,606	5	77,456	3	51,563	3	34,377	5	126,338	6	66,426	2	4,617	4	61,730	8	119,570	2	50,603	51	919,604			
	内航	361	286,837	306	251,678	400	298,158	341	256,771	366	282,219	289	242,714	344	259,549	340	260,218	287	250,340	361	293,372	371	294,048	319	262,992	4,085	3,238,896			
	計	365	392,149	308	308,684	407	462,764	346	334,227	369	333,782	292	277,091	349	385,887	346	326,644	289	254,957	365	355,102	379	413,618	321	313,595	4,136	4,158,500			

(4) 入港船舶種別集計表

種別	1月		2月		3月		4月		5月		6月		7月		8月		9月		10月		11月		12月		合計		
	隻数	総トン数	隻数	総トン数	隻数	総トン数	隻数	総トン数	隻数	総トン数	隻数	総トン数	隻数	総トン数	隻数	総トン数	隻数	総トン数	隻数	総トン数	隻数	総トン数	隻数	総トン数	隻数	総トン数	
汽船	外航商船	4	105,312	2	57,006	7	164,606	5	77,456	3	51,563	3	34,377	5	126,338	6	66,426	2	4,617	4	61,730	8	119,570	2	50,603	51	919,604
	内航商船	101	119,231	107	124,409	114	130,925	110	104,971	99	111,132	94	108,864	94	101,542	87	101,358	90	110,658	105	118,923	114	132,481	107	109,369	1,222	1,373,863
	内航自航	155	148,464	119	111,740	143	136,396	139	134,384	155	148,464	129	124,232	148	141,056	155	148,516	120	113,452	155	148,516	150	143,700	150	143,700	1,718	1,642,620
	漁船	58	13,093	36	10,273	62	17,421	46	10,659	58	9,803	29	4,700	51	9,459	51	3,860	25	2,239	57	7,865	65	8,533	28	5,171	566	103,076
	避難船	0	0	0	0	0	0	0	0	0	0	0	0	0	0	0	0	0	0	0	0	0	0	0	0	0	0
	その他	47	6,049	44	5,256	81	13,416	46	6,757	54	12,820	37	4,918	51	7,492	47	6,484	52	23,991	44	18,068	42	9,334	34	4,752	579	119,337
合計	365	392,149	308	308,684	407	462,764	346	334,227	369	333,782	292	277,091	349	385,887	346	326,644	289	254,957	365	355,102	379	413,618	321	313,595	4,136	4,158,500	

(5) 入港最大船舶月別表

種別	1月	2月	3月	4月	5月	6月	7月	8月	9月	10月	11月	12月
船名	VIVIT DUBHE	LILAC PROMENADE	GAS UMM AL ROWAISAT	ORIENTAL KING	FUTURE DIAMOND	SUZANNA	COPERNICUS	BREEZE	昇山丸	SAKURA GUS	CARINA	VEGA STAR
総トン数	49,552	50,676	49,394	48,008	46,863	24,196	48,963	46,789	5,468	47,964	47,342	46,250
仕出/仕向国	アメリカ	オーストラリア	クウェート	カナダ	アメリカ	スペイン	カナダ	アラブ首長国	日本	アメリカ	カナダ	アメリカ
船籍	リベリア	パナマ	クウェート	香港	パナマ	マルタ	バハマ	マーシャル諸島	日本	パナマ	イギリス	リベリア

(6) 入港船舶トン数階級別5ヶ年比較表

種 別		平成30年		令和元年		令和2年		令和3年		令和4年		
		隻数	総トン数	隻数	総トン数	隻数	総トン数	隻数	総トン数	隻数	総トン数	
汽 船	10,000総トン以上	外航	16	682,334	19	833,852	17	766,277	21	968,460	18	784,201
		内航	5	119,431	3	90,686	0	0	0	0	0	0
		計	21	801,765	22	924,538	17	766,277	21	968,460	18	784,201
	6,000総トン以上 10,000総トン未満	外航	23	174,674	24	183,206	13	106,194	13	94,471	8	66,200
		内航	0	0	0	0	0	0	0	0	0	0
		計	23	174,674	24	183,206	13	106,194	13	94,471	8	66,200
	3,000総トン以上 6,000総トン未満	外航	15	72,230	10	38,265	15	63,752	5	27,179	4	19,456
		内航	268	959,174	248	914,810	258	954,471	240	910,374	260	964,020
		計	283	1,031,404	258	953,075	273	1,018,223	245	937,553	264	983,476
	1,000総トン以上 3,000総トン未満	外航	24	48,657	29	62,419	30	63,310	27	59,828	21	49,747
		内航	10	17,105	9	23,919	18	37,689	91	136,876	33	63,202
		計	34	65,762	38	86,338	48	100,999	118	196,704	54	112,949
	500総トン以上 1,000総トン未満	外航	0	0	0	0	0	0	0	0	0	0
		内航	2,082	1,743,727	2,149	1,937,334	2,064	1,901,664	2,027	1,860,661	2,078	1,915,987
		計	2,082	1,743,727	2,149	1,937,334	2,064	1,901,664	2,027	1,860,661	2,078	1,915,987
	100総トン以上 500総トン未満	外航	0	0	0	0	0	0	1	459	0	0
		内航	1,172	376,467	866	268,796	822	256,869	882	278,471	842	246,535
		計	1,172	376,467	866	268,796	822	256,869	883	278,930	842	246,535
5総トン以上 100総トン未満	外航	0	0	0	0	0	0	0	0	0	0	
	内航	685	43,354	991	50,757	945	48,910	863	48,418	872	49,152	
	計	685	43,354	991	50,757	945	48,910	863	48,418	872	49,152	
合 計	外航	78	977,895	82	1,117,742	75	999,533	67	1,150,397	51	919,604	
	内航	4,222	3,259,258	3,981	3,286,302	4,107	3,199,603	4,103	3,234,800	4,085	3,238,896	
	計	4,300	4,237,153	4,063	4,404,044	4,182	4,199,136	4,170	4,385,197	4,136	4,158,500	

第2表 海上出入貨物

(1) 海上出入貨物品種別表

()は内数で輸出入である (単位:トン)

品 種		出	入	品 種		出	入
農水産品	001 麦	1,400		化学工業品	351 化学薬品		
	051 その他農産品	145			361 化学肥料		17,712
	071 その他畜産品	2			371 染料・塗料・合成樹脂 その他化学工業品		
	081 水産品	189	19,013	軽工業品	421 製造食品	338	
林産品	091 原木			423 水(氷)	23,398		
	092 製材	35		雑工業品	441 衣服・身回品・はきもの	54	
	111 木材チップ	5,050			442 文房具・運動娯楽用品	132	
鉱産品	161 砂利・砂	(18,202) 89,822	721,140		471 その他製造工業品	210	
	162 石材	6		特殊品	481 金属くず	(25,721) 29,487	
	211 非金属鉱物				491 再利用資材		268
金属機械工業品	222 鋼材	(27,259) 27,259	27,877		531 取り合わせ品	207	51
	241 金属製品		(564) 564	600 フェリ－	473,470	452,745	
	252 完成自動車	(2,772) 2,772					
	253 その他輸送用車輛	1,930	1,497				
	256 その他輸送機械	3,295	(4,562) 4,698				
	261 産業機械	(352) 975	403				
	262 電気機械	2,017					
化学工業品	281 セメント		265,880				
	311 重油		39,494				
	321 石油製品		118,258				
	323 LPG(液化石油ガス)	87,088	(228,678) 228,678				
				合計	(74,306) 749,281	(233,804) 1,898,278	

(2) 海上出入貨物品目別月別表

()は内数で輸出入である(単位：トン)

品 類		1月	2月	3月	4月	5月	6月	7月	8月	9月	10月	11月	12月	年 計		
輸 移 出	① 農 水 産 品	19	29	1,429	30	28	25	25	27	28	28	27	41	(0) 1,736		
	② 林 産 品	3	772	7	753	2	4	683	702	701	731	725	2	(0) 5,085		
	③ 鉱 産 品	7,113	6,207	8,451	6,093	3,443	4,982	(18,202) 22,617	2,989	7,264	6,367	7,630	6,672	(18,202) 89,828		
	④ 金属機械工業品	275	(355) 902	(1,061) 2,255	(10,178) 10,259	(138) 164	(7,294) 7,354	(373) 476	(10,399) 10,424	(210) 328	(192) 2,475	(183) 2,680		(30,383) 656	38,248	
	⑤ 化学工業品	8,555	12,347	13,074	6,155	4,164	3,014	3,395	2,090	3,876	5,657	11,694	13,067	(0) 87,088		
	⑥ 軽工業品	3,057	2,026	3,474	2,504	2,479	1,347	2,286	1,515	771	1,437	1,927	913	(0) 23,736		
	⑦ 雑工業品	15	16	25	9	18	14	95	13	89	67	18	17	(0) 396		
	⑧ 特 殊 品	(1,900) 3,014		(1,955) 1,975	(5,762) 5,773	(1,903) 3,485	(1,920) 1,927		(4,200) 4,236	(1,901) 1,915	(2,000) 2,015	(4,180) 5,299			(25,721) 18	29,694
	⑨ フェリ－	35,645	32,970	43,390	37,455	36,595	37,565	44,450	46,300	33,680	42,910	40,855	41,655	(0) 473,470		
	小 計	(1,900) 57,696	(355) 55,285	(3,016) 74,080	(15,940) 69,031	(2,041) 50,378	(9,214) 56,232	(18,575) 74,048	(14,599) 68,296	(2,111) 48,652	(2,192) 61,687	(4,363) 70,855	(0) 63,041	(74,306) 749,281		
輸 移 入	① 農 水 産 品	2,692	1,765	3,329	1,896	1,852	780	1,367	1,203	517	1,389	1,483	740	(0) 19,013		
	② 林 産 品	0	0	0	0	0	0	0	0	0	0	0	0	(0) 0		
	③ 鉱 産 品	60,567	63,382	74,014	52,404	69,611	62,148	53,410	51,984	46,747	63,643	73,023	50,207	(0) 721,140		
	④ 金属機械工業品	281	632	3,978	6,991	4,859	4,822	7,644	32	52	(1,222) 1,235	(3,340) 3,343	(564) 1,170	(5,126) 35,039		
	⑤ 化学工業品	(20,201) 53,762	(19,441) 54,742	(38,160) 73,851	(21,810) 62,475	(11,864) 47,559		(33,416) 69,003	(23,473) 62,227		(22,268) 36,049	(22,041) 59,824	(16,004) 50,294	(228,678) 670,022		
	⑥ 軽工業品	0	0	0	0	0	0	0	0	0	0	0	0	(0) 0		
	⑦ 雑工業品	0	0	0	0	0	0	0	0	0	0	0	0	(0) 0		
	⑧ 特 殊 品	23	25	27	24	28	29	25	20	27	32	29	30	(0) 319		
	⑨ フェリ－	35,300	33,625	42,485	35,340	34,900	35,805	40,145	42,715	33,515	41,540	38,920	38,455	(0) 452,745		
	小 計	(20,201) 152,625	(19,441) 154,171	(38,160) 197,684	(21,810) 159,130	(11,864) 158,809	(0) 137,874	(33,416) 171,594	(23,473) 158,181	(0) 116,907	(23,490) 173,785	(25,381) 176,622	(16,568) 140,896	(233,804) 1,898,278		
合 計	(22,101) 210,321	(19,796) 209,456	(41,176) 271,764	(37,750) 228,161	(13,905) 209,187	(9,214) 194,106	(51,991) 245,642	(38,072) 226,477	(2,111) 165,559	(25,682) 235,472	(29,744) 247,477	(16,568) 203,937	(308,110) 2,647,559			

(3) 海上輸移出入貨物表

輸出

品 種 コード	品 種	仕 向 国	ト ン 数
161	砂 利 ・ 砂	グアム	18,202
		計	18,202
222	鋼 材	インドネシア	10,001
		イタリア	10,178
		スペイン	7,080
		計	27,259
252	完 成 自 動 車	ロシア	2,772
		計	2,772
261	産 業 機 械	フィリピン	352
		計	352
481	金 属 く ず	韓 国	25,721
		計	25,721
合 計			74,306

輸入

品 種 コード	品 種	仕 出 国	ト ン 数
241	金 属 製 品	中 国	564
		計	564
256	そ の 他 輸 送 用 機 械	中 国	4,562
		計	4,562
323	LPG(液化石油ガス)	アラブ首長国	41,638
		クウェート	8,006
		サウジアラビア	25,352
		オーストラリア	19,441
		アメリカ	82,326
		カナダ	51,915
		計	228,678
合 計			233,804

移出

品 種 コード	品 種	仕 向		ト ン 数
		都道府県名	港 名	
011	麦	兵庫県	神戸	1,400
		計		1,400
051	その他農産品	長崎県	印通寺	145
		計		145
071	その他畜産品	長崎県	印通寺	2
		計		2
081	水産品	長崎県	印通寺	189
		計		189
092	製材	長崎県	印通寺	35
		計		35
111	木材チップ	島根県	江津	730
		山口県	岩国	3,640
		愛媛県	三島川之江	680
		計		5,050
161	砂利・砂	山口県	岩国	1,700
		香川県	高松	1,760
		福岡県	北九州	39,170
		長崎県	長崎	5,004
		長崎県	福江	750
		長崎県	印通寺	1,152
		長崎県	大村	12,028
		長崎県	榎津	1,920
		長崎県	津吉	4,752
		大分県	中津	3,384
		計		71,620
162	石材	長崎県	印通寺	6
		計		6
253	その他輸送用車両	佐賀県	県内諸港	1,930
		計		1,930

品 種 コード	品 種	仕 向		ト ン 数
		都道府県名	港 名	
256	その他輸送機械	広島県	呉	2,714
		福岡県	博多	136
		熊本県	長洲	445
		計		3,295
261	産業機械	福岡県	博多	180
		長崎県	福江	200
		長崎県	印通寺	243
		計		623
262	電気機械	長崎県	宇久島	2,017
		計		2,017
323	LPG(液化石油ガス)	鳥取県	鳥取	5,176
		岡山県	岡山	7,173
		広島県	広島	2,077
		山口県	山口	7,454
		香川県	高松	4,004
		愛媛県	松山	1,081
		福岡県	北九州	1,302
		福岡県	博多	37,630
		長崎県	長崎	991
		長崎県	対馬	1,717
		熊本県	八代	1,974
		大分県	大分	601
		鹿児島県	鹿児島	8,380
		鹿児島県	川内	7,528
計		87,088		
421	製造食品	長崎県	印通寺	338
		計		338
423	水	その他	海上	23,398
		計		23,398

品 種 コード	品 種	仕 向		ト ン 数
		都道府県名	港 名	
441	衣服・身廻品・はきもの	長崎県	印通寺	54
		計		54
442	文房具・運動 娯楽用品・楽器	長崎県	印通寺	132
		計		132
471	その他製造工業品	長崎県	壱岐	210
		計		210
481	金属くず	福岡県	北九州	2,746
		大分県	大分	1,020
		計		3,766
531	取合せ品	長崎県	印通寺	207
		計		207
合 計				201,505

移入

品 種 コード	品 種	仕 出		ト ン 数
		都道府県名	港 名	
111	水 産 品	長崎県	印通寺	36
		その他	海上	18,977
		計		19,013
161	砂利・砂	その他	海上	721,140
		計		721,140
222	鋼 材	和歌山県	和歌山下津	603
		大分県	大分	27,274
		計		27,877
253	その他輸送用車両	佐賀県	県内諸港	1,497
		計		1,497
256	その他輸送機械	愛媛県	上浦	136
		計		136
261	産 業 機 械	長崎県	印通寺	51
		長崎県	相の浦	352
		計		403
281	セ メ ン ト	山口県	徳山下松	16,700
		山口県	宇部	73,781
		福岡県	北九州	7,498
		福岡県	苅田	45,771
		大分県	津久見	122,130
		計		265,880
311	重 油	三重県	四日市	900
		大阪府	堺泉北	588
		岡山県	水島	1,694
		山口県	徳山下松	3,928
		山口県	宇部	20,456
		佐賀県	県内諸港	4,580
		大分県	大分	7,348
		計		39,494

品 種 コード	品 種	仕 出		ト ン 数
		都道府県名	港 名	
321	石 油 製 品	三重県	四日市	1,400
		和歌山県	和歌山下津	1,600
		山口県	徳山下松	4,680
		山口県	宇部	88,229
		佐賀県	県内諸港	208
		大分県	大分	22,141
		計		118,258
361	化学肥料	広島県	江田島	3,840
		山口県	宇部	11,010
		福岡県	北九州	2,862
		計		17,712
491	再 利 用 資 材	長崎県	印通寺	268
		計		268
531	取 合 せ 品	長崎県	印通寺	51
		計		51
合 計				1,211,729

(4) 海上出入貨物品目別5ヶ年比較表

()は内数で輸出入である(単位：トン)

品 目		輸 移 出				
		平成30年	令和元年	令和2年	令和3年	令和4年
1	農 水 産 品	1,939	3,266	3,323	354	1,736
2	林 産 品	(1,386) 9,400	(4,180) 11,874	8,070	6,223	5,085
3	鉱 産 品	(23,820) 160,523	(22,606) 63,056	(11,007) 78,875	(17,300) 90,778	(18,202) 89,828
4	金属機械工業品	(5,383) 13,085	(6,285) 11,440	(5,294) 15,464	(14,828) 18,840	(30,383) 38,248
5	化学工業品	72,320	(8,000) 94,844	119,839	87,061	87,088
6	軽工業品	33,167	25,831	22,122	24,551	23,736
7	雑工業品	236	237	234	336	396
8	特 殊 品	(14,101) 14,984	(37,931) 38,132	(44,849) 45,054	(50,947) 59,045	(25,721) 29,694
9	フェリー	398,785	430,505	443,050	463,025	473,470
小 計		(44,690) 704,439	(79,002) 679,185	(61,150) 736,031	(83,075) 750,213	(74,306) 749,281
品 目		輸 移 入				
		平成30年	令和元年	令和2年	令和3年	令和4年
1	農 水 産 品	22,012	16,585	15,373	17,636	19,013
2	林 産 品		400			
3	鉱 産 品	(3,000) 873,810	742,157	729,816	750,616	721,140
4	金属機械工業品	(6,409) 10,084	(358) 5,079	(8,088) 13,886	(1,800) 13,446	(5,126) 35,039
5	化学工業品	(257,357) 733,511	(252,831) 711,107	(282,801) 693,606	(255,861) 652,601	(228,678) 670,022
6	軽工業品					
7	雑工業品	1	2	4		
8	特 殊 品	(2,009) 2,390	373	349	394	319
9	フェリー	381,390	420,275	436,400	452,150	452,745
小 計		(268,775) 2,023,198	(253,189) 1,895,978	(290,889) 1,889,434	(257,661) 1,886,843	(233,804) 1,898,278
合 計		(313,465) 2,727,637	(332,191) 2,575,163	(352,039) 2,625,465	(340,736) 2,637,056	(308,110) 2,647,559

第3表 施設利用状況

(1) 船舶給水利用状況表

年別船舶給水利用状況

(単位 :m³)

年次	外航船		内航船		計	
	隻数	給水量	隻数	給水量	隻数	給水量
平成30年	9隻	1,282	46隻	2,300	55隻	3,582
令和元年	10隻	1,065	41隻	2,207	51隻	3,272
令和2年	7隻	165	22隻	843	29隻	1,008
令和3年	6隻	321	31隻	1,157	37隻	1,478
令和4年	11隻	655	20隻	878	31隻	1,533

令和4年 月別船舶給水利用状況

(単位 :m³)

月別	外航船		内航船		計		備考		
	隻数	給水量	隻数	給水量	隻数	給水量	東港	妙見	
1月	1隻	90	2隻	61	3隻	151		3隻	151
2月	1隻	35	1隻	30	2隻	65		2隻	65
3月	1隻	16	3隻	107	4隻	123	1隻	3隻	123
4月	1隻	100			1隻	100		1隻	100
5月	1隻	26	3隻	252	4隻	278	2隻	2隻	278
6月	1隻	70	2隻	61	3隻	131	1隻	2隻	131
7月			2隻	72	2隻	72		2隻	72
8月	2隻	178	3隻	183	5隻	361	1隻	4隻	361
9月	1隻	50	1隻	20	2隻	70		2隻	70
10月			1隻	32	1隻	32		1隻	32
11月	2隻	90	1隻	30	3隻	120	1隻	2隻	120
12月			1隻	30	1隻	30		1隻	30
計	11隻	655	20隻	878	31隻	1,533	6隻	25隻	1,533

けい留施設別利用状況表

施設名	公 専 区 分	施設の管理者名	令和4年実績							主要取扱品種(81品種)
			船舶利用状況		貨物取扱量(フレート・トン)					
			利用隻数 (隻)	総トン数 (GT)	輸 出	輸 入	移 出	移 入	合 計	
東 港 岸 壁	公	佐 賀 県	28	48,721		4,562	3,724		8,286	その他輸送機械 その他製造工業品 水
大島1号ドルフィン岸壁	公	佐 賀 県	65	35,389				47,764	47,764	その他石油製品 重油
大 島 埠 頭 岸 壁	公	佐 賀 県	268	824,297			52,138	721,140	773,278	砂利・砂
西 港 2 号 岸 壁	公	佐 賀 県	0	0					0	
西 港 3 号 岸 壁	公	佐 賀 県	85	11,746			1,930	1,497	3,427	その他輸送用車両
西 港 4 号 岸 壁	公	佐 賀 県	50	8,963				2,944	2,944	水産品
西 港 5 号 岸 壁	公	佐 賀 県	508	95,736			20,489	16,033	36,522	水産品 水
妙 見 2 号 岸 壁	公	佐 賀 県	66	37,156			24,532		24,532	砂利・砂 木材チップ
妙 見 3 号 岸 壁	公	佐 賀 県	176	266,432			304	265,880	266,184	セメント 水
妙 見 4 号 岸 壁	公	佐 賀 県	82	165,800	48,393	564	4,807	28,365	82,129	砂利・砂 鋼材 完成自動車
妙 見 5 号 岸 壁	公	佐 賀 県	20	34,148	25,913		2,746		28,659	金属くず 完成自動車
妙 見 6 号 岸 壁	公	佐 賀 県	4	2,067			1,020		1,020	金属くず
LPG1号ドルフィン岸壁	専	ENEOSグローブ ガスターミナル(株)	15	719,336		228,678			228,678	LPG(液化ガス)
LPG2号ドルフィン岸壁	専	ENEOSグローブ ガスターミナル(株)	157	112,993			87,088		87,088	LPG(液化ガス)
大島2号ドルフィン岸壁	専	出光興産(株)	78	57,464				105,200	105,200	その他石油製品 重油
B.B 肥料工場岸壁	専	佐賀県経済連	30	7,597				17,712	17,712	化学肥料
東 港 フェリー 岸 壁	公	佐 賀 県	1,718	1,642,620			1,351	406	1,757	製造食品 水産品 産業機械

(3) けい留施設別海上出入貨物取扱トン数表（令和4年）

（ ）は内数で輸出入である（単位：トン）

施設 品種別	L P G	L P G	大 島	大 島	大 島	妙 見	妙 見	妙 見	妙 見	妙 見	妙 見	妙 見	妙 見	妙 見	妙 見	妙 見	妙 見	妙 見	BB肥料	西 港	西 港	西 港	西 港	西 港	西 港	西 港	西 港	西 港	西 港	東 港	東 港	合計						
	1号ドルフィン 岸 壁	2号ドルフィン 岸 壁	1号ドルフィン 岸 壁	2号ドルフィン 岸 壁	岸 壁	岸 壁	岸 壁	岸 壁	岸 壁	岸 壁	岸 壁	岸 壁	岸 壁	岸 壁	岸 壁	岸 壁	岸 壁	岸 壁	工業専用 岸 壁	3号揚場 物揚場	4号揚場 物揚場	5号揚場 物揚場	6号揚場 物揚場	2号岸壁	3号岸壁	4号岸壁	5号岸壁	6号岸壁	岸 壁	岸 壁	フェリー 岸 壁							
011 麦																																	1,400	1,400				
021 米																																						
023 豆 類																																						
031 野菜・果物																																						
051 その他農産品																																		145	145			
071 その他畜産品																																		2	2			
081 水産品																																		2,944	16,033	225	19,202	
091 原木																																						
092 製材																																			35	35		
111 木材チップ (パーク)																																			5,050	5,050		
112 その他林産品																																						
161 砂利・砂 (パラス)																																			773,278	19,482	(18,202) 18,202	(18,202) 810,962
162 石材(捨石)																																				6	6	
201 原塩																																						
211 その他 非金属鉱物																																						
221 鉄鋼																																						
222 鋼材																																				(27,259) 55,136	(27,259) 55,136	
241 金属製品																																				(564) 564	(564) 564	
252 完成自動車																																				(2,580) 2,580	(192) 192	(2,772) 2,772
253 その他 輸送用車両																																					3,427	3,427
254 二輪自動車																																						
255 自動車部品																																						
256 その他 輸送機械																																					(4,562) 7,721	(4,562) 7,993
261 産業機械																																					(352) 1,084	(352) 1,378
262 電気機械																																					2,017	2,017
265 その他の機械																																						
281 セメント																																					265,880	265,880

品種別	施設		大島		大島		妙見		妙見		妙見		妙見		BB肥料		西港		西港		西港		西港		西港		東港		東港		合計	
	L P G 1号ドルフィン 岸壁	L P G 2号ドルフィン 岸壁	1号ドルフィン 岸壁	2号ドルフィン 岸壁	1号ドルフィン 岸壁	2号ドルフィン 岸壁	1号 岸壁	2号 岸壁	3号 岸壁	4号 岸壁	5号 岸壁	6号 岸壁	工業専用 岸壁	3号揚場	4号揚場	5号揚場	6号揚場	2号岸壁	3号岸壁	4号岸壁	5号岸壁	6号岸壁	東港 岸壁	東港 フェリー 岸壁								
301 窯業品																																
311 重油			16,084	18,830																	4,580										39,494	
321 石油製品			31,680	86,370																	208									118,258		
323 L P G	(228,678) 228,678	87,088																												(228,678) 315,766		
324 その他 石油製品																																
351 化学薬品																																
361 化学肥料															17,712																17,712	
371 染料・その他 化学工業品																																
381 紙・パルプ																																
401 その他 繊維工業品																																
421 製造食品																													338		338	
422 飲料（酒）																																
423 水（氷）								304	874								1,376									20,489	355				23,398	
441 衣服・身廻品 はきもの																													54		54	
442 文房具・運動 娯楽用品・楽器																													132		132	
443 家具装備品																																
444 日用品（雑貨）																																
451 ゴム製品																																
471 その他 製造工業品																													210		210	
481 金属くず												(25,721) 28,467	1,020																		(25,721) 29,487	
491 再利用資材																													268		268	
511 廃棄物																																
512 廃土砂																																
521 輸送用容器																																
531 取合せ品																													258		258	
600 フェリー																														926,215	926,215	
合計	(228,678) 228,678	87,088	47,764	105,200	773,278			24,532	266,184	(48,957) 82,129	(25,913) 28,659	1,020	17,712			1,376			4,788								3,427	2,944	36,522	(4,562) 8,286	927,972	(308,110) 2,647,559

(4) 「本船」荷役状況表

令和4年 係留施設名称	係留状況			荷役船		貨物トン数	
	隻数	総トン数	延長時間	隻数	総トン数	積	揚
LPG1号ドルフィン岸壁	15	719,336	343	15	719,336		228,678
LPG2号ドルフィン岸壁	139	104,011	371	139	104,011	78,808	
大島1号ドルフィン岸壁	14	11,230	41	14	11,230		10,899
大島2号ドルフィン岸壁	56	47,416	148	56	47,416		85,490
東港岸壁	16	49,074	1,203	5	29,987	179	4,562
妙見1号岸壁	4	2,682	2,351				
妙見2号岸壁	21	25,373	1,049	6	5,118	5,010	
妙見3号岸壁	167	266,630	2,166	167	266,630	103	265,880
妙見4号岸壁	26	148,721	3,480	23	146,499	49,467	1,367
妙見5号岸壁	15	35,101	855	14	32,480	25,913	
妙見6号岸壁	3	2,048	344	1	504	1,020	
大島埠頭岸壁	231	811,038	7,007	185	647,096	11,316	721,140
西港2号岸壁							
西港4号岸壁							
西港5号岸壁							
西港6号物揚場							
東港フェリー岸壁							
合計	707	2,222,660	19,358	625	2,010,307	171,816	1,318,016