

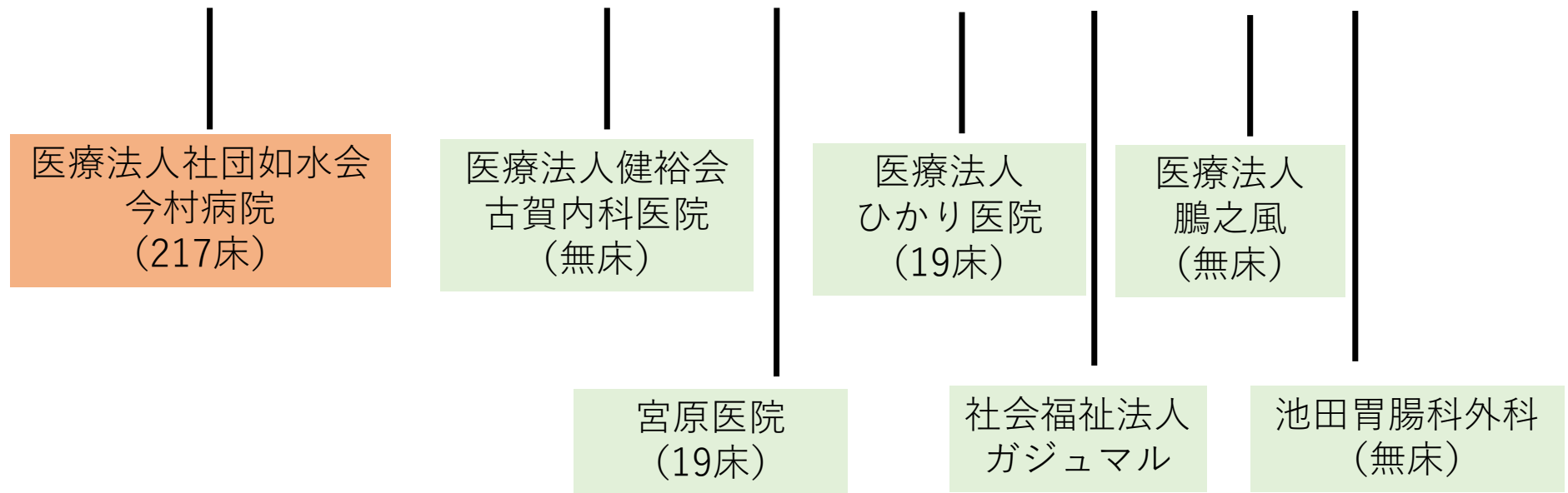
地域医療連携推進法人 佐賀東部メディカルアライアンス

当法人の概要と今後の提案

令和5年11月21日
佐賀東部メディカルアライアンス
代表理事 今村一郎

佐賀東部メディカルアライアンスの概要

地域医療連携推進法人 佐賀東部メディカルアライアンス



これまでの取り組み

医療機能の分化と連携

佐賀県東部地区で不足する高度急性期病床の整備

医療機能の分化と連携強化

佐賀県中部地区の法人より参加希望あり

今後の医療体制の課題

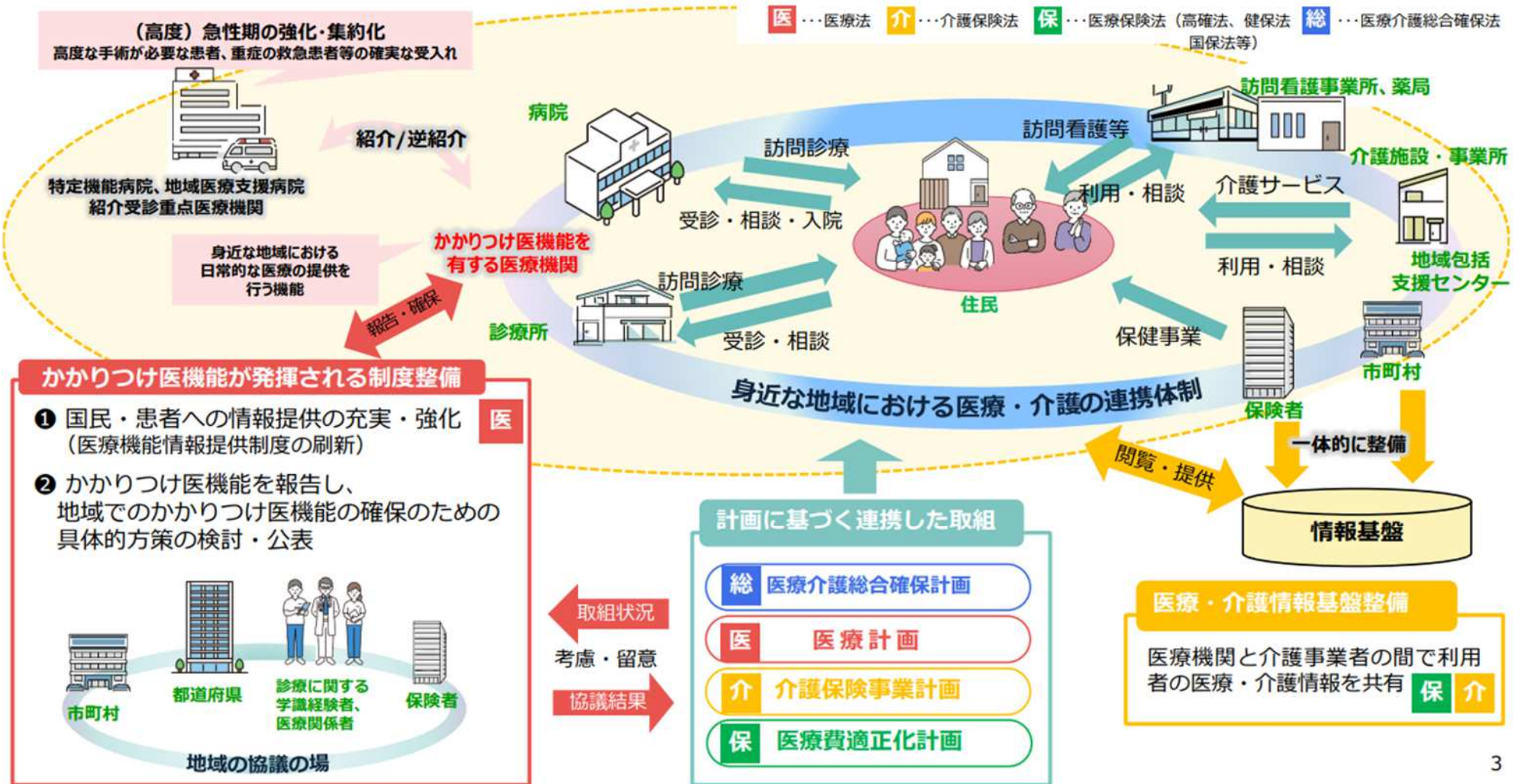
		2015年 国勢調査		2020年			2025年			2030年			2035年		2040年	
		人数	構成	人数	構成	増減率 (対2015)	人数	構成	増減率 (対2015)	人数	構成	増減率 (対2015)	人数	構成	人数	構成
佐賀県	総人口	832,832		802,816		▲ 3.6	774,676		▲ 7.0	744,863		▲ 10.6	713,583		680,203	
	15～64歳	483,019	58.0	452,194	56.3	▲ 6.4	428,978	55.4	▲ 11.2	408,882	54.9	▲ 15.3	387,221	54.3	359,881	52.9
	65歳以上	229,335	27.5	246,683	30.7	7.6	<u>250,735</u>	32.4	9.3	248,483	33.4	8.3	243,633	34.1	241,548	35.5
	うち75歳以上	120,241	14.4	127,113	15.8	5.7	142,515	18.4	18.5	153,887	20.7	28.0	<u>155,222</u>	21.8	150,639	22.1
中部	総人口	348,633		335,466		▲ 3.8	324,222		▲ 7.0	312,096		▲ 10.5	299,063		284,969	
	15～64歳	206,702	59.3	193,792	57.8	▲ 6.2	184,176	56.8	▲ 10.9	174,988	56.1	▲ 15.3	164,543	55.0	151,979	53.3
	65歳以上	91,083	26.1	99,047	29.5	8.7	101,232	31.2	11.1	<u>101,526</u>	32.5	11.5	101,040	33.8	101,334	35.6
	うち75歳以上	46,861	13.4	50,947	15.2	8.7	57,474	17.7	22.6	62,196	19.9	32.7	<u>62,965</u>	21.1	62,028	21.8
東部	総人口	124,964		122,731		▲ 1.8	121,484		▲ 2.8	119,634		▲ 4.3	117,350		114,679	
	15～64歳	74,308	59.5	70,744	57.6	▲ 4.8	69,591	57.3	▲ 6.3	68,575	57.3	▲ 7.7	66,552	56.7	62,817	54.8
	65歳以上	31,461	25.2	34,611	28.2	10.0	35,609	29.3	13.2	35,740	29.9	13.6	35,993	30.7	<u>37,356</u>	32.6
	うち75歳以上	15,253	12.2	17,412	14.2	14.2	20,628	17.0	35.2	22,428	18.7	47.0	<u>22,550</u>	19.2	22,042	19.2

医療需要の増加
生産年齢人口の減少



マンパワーの不足

地域完結型の医療・介護提供体制の構築



《かかりつけ医機能》

日常的な診療の総合的・継続的实施

通常の診療時間外の診療

入退院時の支援

在宅医療の提供

介護サービス等と連携した医療提供 等



単独での運営では不十分かつ非効率

地域医療連携推進法人の活用

医療資源の有効利用



- 病床再編
- 共同購入
- 共同研修
- 資金貸付
- 人材確保

佐賀県中部地区において、かかりつけ医機能強化のため
地域医療連携推進法人は貢献できると考える



医療連携推進区域を
佐賀県東部（鳥栖市、基山町、上峰町、みやき町）
佐賀中部（神埼市、吉野ヶ里市、佐賀市、小城市、多久市）
とさせていただきたい

補足

- ・今回参加する法人に対しては人材派遣等を検討しているが、SEMA*内での人材は十分に確保できている

関連施設 約910名



ダブルワークにてSEMA内優先紹介等

- ・入会に関しては、これまでと同様に参加目的等を確認した上で理事会に諮り判断していく

*SEMA: Saga East Medical Alliance