

令和7年 災害の概要

令和8年5月

佐 賀 県

目 次

第1 令和7年災害概要及び災害別被害総括表	P 1
-----------------------	-----

第2 災害別気象状況及び被害状況等

1. 5月9日の大雨	P 2
2. 6月10日の大雨	P 7
3. 6月24日から25日にかけての大雨	P 12
4. 8月10日から12日にかけての大雨	P 20
5. 9月10日の大雨	P 31
6. 10月4日の大雨	P 36

第3 令和7年 月別気象概況	P 39
----------------	------

[参考資料]

過去10年間の被害状況	P 63
-------------	------

第 1 令和 7 年災害概要及び災害別被害総括表

令和7年災害による被害総括表

区分 \ 災害名	5/9 の大雨	6/10 の大雨	6/24～6/25 の大雨	8/10～8/12 の大雨	9/10 の大雨	10/4 の大雨	合計
人的被害(人)							
○死者							
うち災害関連死							
○行方不明者							
○負傷者	重傷						
	軽傷						
住家被害(棟)							
○全壊		1	1	4			6
○半壊							
○一部破損(浸水以外)							
○床上浸水		1		1			2
○床下浸水			1	3			4
非住家被害(棟)							
公共施設被害(千円)							
○公立文教施設				236,879			236,879
○農林水産業施設	146,400	376,811	287,700	676,672	37,650	8,500	1,533,733
○公共土木施設	60,000	20,000	70,000	57,000	76,000	40,000	323,000
○その他の公共施設							
その他の被害(千円)							
○農産被害	16,103	135	585	2,051			18,874
○林産被害	60,000	26,390	110,000	6,143	1,170		203,703
○畜産被害							
○水産被害				314,580			314,580
○商工被害				1,960			1,960
○その他の被害							
計	282,503	423,336	468,285	1,295,285	114,820	48,500	2,632,729

第2 災害別気象状況及び被害状況等

1. 5月9日の大雨

(1) 気象（佐賀地方気象台からの提供）

ア 概況

【気象の状況】

5月9日は、黄海から日本海へ東進する低気圧からのびる前線が九州付近を通過し、この低気圧や前線に向かって暖かく湿った空気が流れ込んだ影響で、九州北部地方（山口県を含む）では、大気の状態が非常に不安定な状況となった。

【大雨の状況】

佐賀県では、5月9日夕方から9日夜のはじめ頃にかけて断続的に非常に激しい雨や激しい雨が降った。

5月9日の日降水量は伊万里で129.5ミリ、白石で115.0ミリ、北山で114.5ミリを観測するなど、佐賀県内で100ミリを超える大雨となった所があった。

イ 降水量

(ア) 日降水量（単位：mm）

令和7年5月9日の日降水量（単位：mm）

日付	唐津	北山	鳥栖	伊万里	佐賀	嬉野	白石	川副
5月9日	50.5	114.5	90.0	129.5	109.0	112.5	115.0	95.0

(イ) 1時間当たりの雨量（単位：mm）

5月9日

2025年5月9日 単位：mm

No	時刻 観測所名	2025年5月9日 単位：mm																								日最大		日最大		
		01	02	03	04	05	06	07	08	09	10	11	12	13	14	15	16	17	18	19	20	21	22	23	24	日合計	1時間降水量	10分間降水量		
		最大	時分	最大	時分	最大	時分	最大	時分	最大	時分	最大	時分	最大	時分	最大	時分	最大	時分	最大	時分	最大	時分	最大	時分	最大	時分	最大	時分	
85033	唐津	0.0	0.0	0.0	0.0	0.0	0.0	0.0	0.0	0.0	0.0	3.0	4.0	7.0	1.5	3.0	2.5	9.0	7.5	5.0	5.0	0.5	2.5	0.0	0.0	50.5	11.0	1733	5.0	1643
85046	北山	0.0	0.0	0.0	0.0	0.0	0.0	0.0	0.0	0.0	1.0	3.5	5.0	13.5	8.5	8.5	8.0	12.5	19.0	28.0	2.5	2.5	0.5	1.5	0.0	114.5	36.5	1836	9.5	1835
85106	鳥栖	0.0	0.0	0.0	0.0	0.0	0.0	0.0	0.0	0.0	0.0	0.5	3.0	8.0	9.0	11.0	12.5	11.0	16.5	7.5	7.0	0.5	2.0	0.5	1.0	90.0	17.0	1757	6.5	1745
85116	伊万里	0.0	0.0	0.0	0.0	0.0	0.0	0.0	0.0	0.0	0.5	4.5	11.0	12.0	7.0	14.5	11.5	14.5	32.5	15.0	4.0	2.0	0.5	0.0	0.0	129.5	38.5	1816	9.5	1726
85142	佐賀	0.0	0.0	0.0	0.0	0.0	0.0	0.0	0.0	0.0	0.5	2.0	4.0	12.0	8.5	11.0	16.5	17.5	20.0	10.0	4.5	1.0	1.5	0.0	0.0	109.0	25.0	1735	8.0	1732
85161	嬉野	0.0	0.0	0.0	0.0	0.0	0.0	0.0	0.5	0.0	0.5	3.0	8.0	13.5	6.5	5.0	9.5	16.0	19.0	20.0	5.5	2.5	2.0	1.0	0.0	112.5	21.5	1719	6.5	1629
85166	白石	0.0	0.0	0.0	0.0	0.0	0.0	0.0	0.0	0.0	0.0	2.0	6.0	13.5	11.0	5.0	13.0	16.0	21.0	16.5	5.5	2.5	2.5	0.5	0.0	115.0	23.5	1726	8.0	1724
85176	川副	0.0	0.0	0.0	0.0	0.0	0.0	0.0	0.0	0.0	0.0	2.0	4.5	12.0	11.0	5.5	8.0	13.5	13.5	15.0	7.5	1.0	1.5	0.0	0.0	95.0	18.0	1918	5.5	1635

ウ 日最大風向・風速

令和7年5月9日の日最大風向・風速

観測所名	日最大風向・風速		起時
	風向 (16 方位)	風速 (m/s)	
唐津	南	8.8	17 時 35 分
伊万里	南東	7.4	13 時 56 分
佐賀	東北東	6.2	04 時 59 分
嬉野	東南東)	5.7)	12 時 16 分
白石	東南東	6.5	16 時 38 分
川副	南東	7.6	16 時 21 分

エ 注意報・警報の発表状況 (令和7年5月9日)

(ア) 大雨警報・注意報の発表状況

一次細分区域名		南部														北部					
市町村等をまとめた地域名		佐賀多久地区			鳥栖地区					武雄地区				鹿島地区			唐津地区		伊万里地区		
市町村等		佐賀市	多久市	小城市	鳥栖市	神埼市	吉野ヶ里町	基山町	上峰町	みやき町	武雄市	大町町	江北町	白石町	鹿島市	嬉野市	太良町	唐津市	玄海町	伊万里市	有田町
日時																					
5月9日	2025/ 5/ 9 16:55	△	△							△			△				△		△	△	
	2025/ 5/ 9 17:17	△	△							△	△		△				△		△	△	
	2025/ 5/ 9 17:34	△	△	△	△					△	△	△	△		△		△		△	△	
	2025/ 5/ 9 17:57	△	△	△	△					△	△	△	△	△	△	△	△	△		△	△
	2025/ 5/ 9 18:33	△	△	△	△	△	△	△	△	△	△	△	△	△	△	△	△	△		△	△
	2025/ 5/ 9 19:12	△	△	△	△	△	△	△	△	△	●	△	△	△	△	△	△	△		△	●
	2025/ 5/ 9 21:59	解	解	解	解	解	解	解	解	解	△	解	解	解	解	解	解	解		解	△
2025/ 5/ 9 23:07										△										△	

□：特別警報（浸水害） ■：特別警報（土砂災害） ☆：特別警報（浸水害、土砂災害）
○：警報（浸水害） ●：警報（土砂災害） ◎：警報（浸水害、土砂災害） △：注意報 解：解除

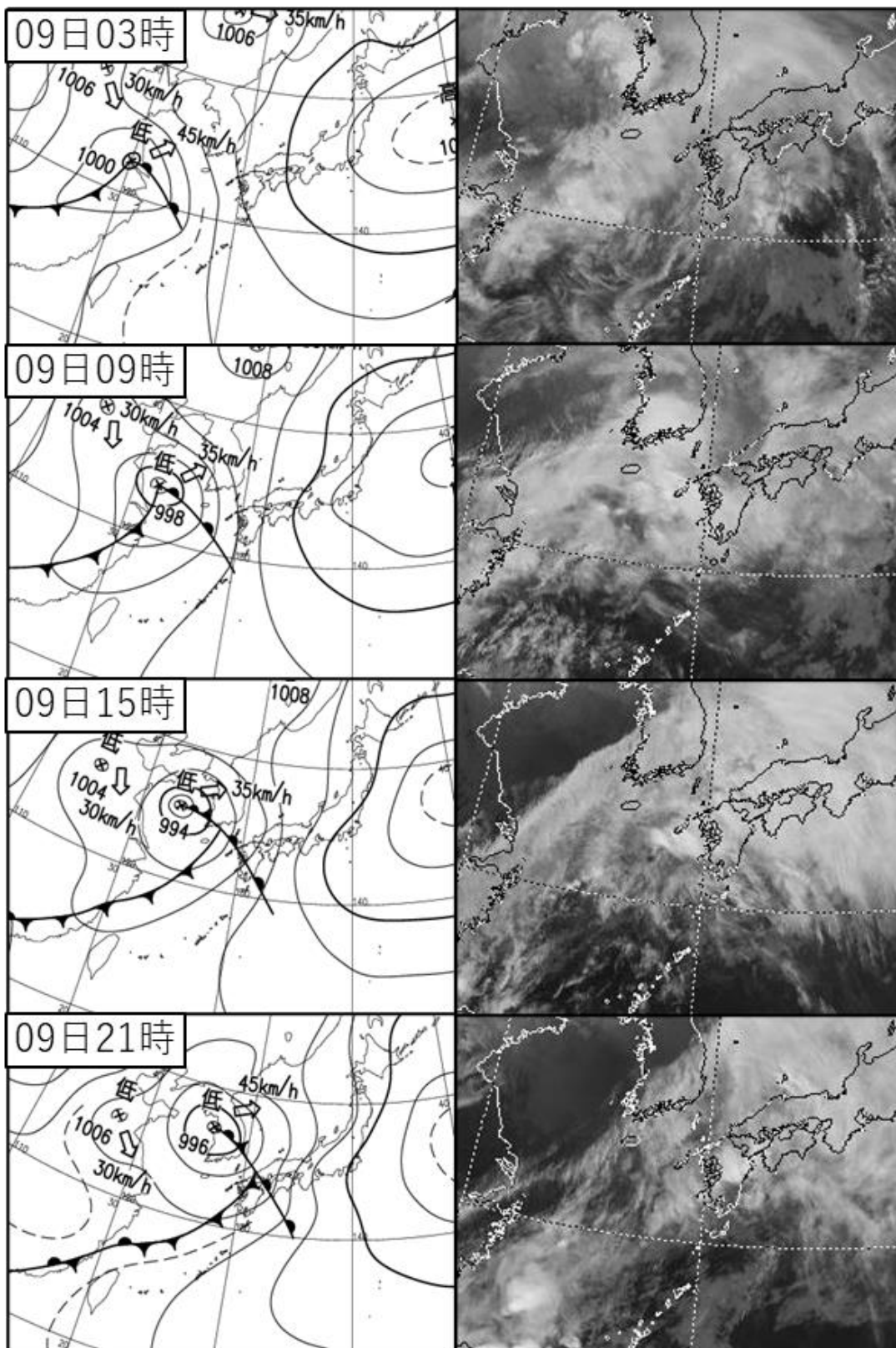
(イ) 洪水警報・注意報の発表状況

一次細分区域名		南部														北部					
市町村等をまとめた地域名		佐賀多久地区			鳥栖地区					武雄地区				鹿島地区			唐津地区		伊万里地区		
市町村等		佐賀市	多久市	小城市	鳥栖市	神埼市	吉野ヶ里町	基山町	上峰町	みやき町	武雄市	大町町	江北町	白石町	鹿島市	嬉野市	太良町	唐津市	玄海町	伊万里市	有田町
日時																					
5月9日	2025/ 5/ 9 16:55		△																		
	2025/ 5/ 9 17:17		△							△											
	2025/ 5/ 9 17:34	△	△							△	△	△	△								△
	2025/ 5/ 9 17:57	△	△	△	△	△	△	△	△	△	●	△	△	△		△				△	△
	2025/ 5/ 9 18:33	△	△	△	△	△	△	△	△	△	●	△	△	△	△	△	△	△		△	△
	2025/ 5/ 9 21:59	解	△	解	解	解	解	解	解	解	△	解	解	解	解	解	解	解		解	解
	2025/ 5/ 9 23:07		解								△										

●：警報 △：注意報 解：解除

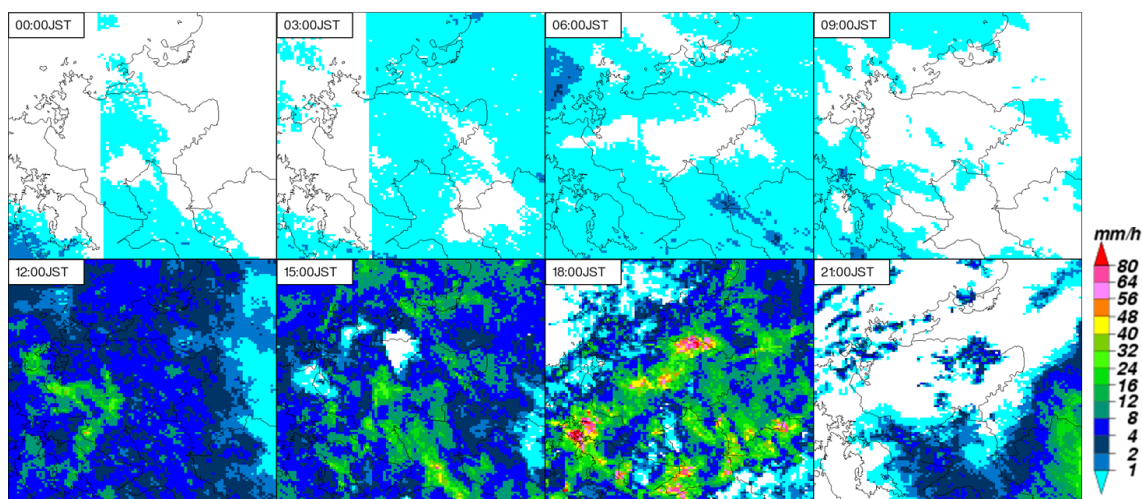
オ 天気図および気象衛星画像（赤外）

令和7年5月9日03時00分～21時00分（6時間毎）



カ 気象レーダー画像

令和7年5月9日00時00分～21時00分（3時間毎）



(2) 被害

ア 人的被害

被害なし

イ 住家・非住家被害

被害なし

ウ 被害額

(ア) 総額 282,503千円

(イ) 内訳

○農林水産業施設 146,400千円

※農林水産業施設災害復旧事業費国庫補助金の暫定措置に関する法律の補助対象

区分		被害数量	被害金額	発生市町
農業用施設	農地	3ha	62,100千円	佐賀市、唐津市、有田町
	土地改良施設	18箇所	64,000千円	佐賀市、伊万里市、有田町
林業用施設	林地荒廃防止施設	1箇所	3,000千円	多久市
	林道	2路線	17,300千円	佐賀市、多久市

○公共土木施設 60,000千円

※公共土木施設災害復旧事業費国庫負担法の対象

区分	被害数量	被害金額	発生市町
道路	1箇所	60,000千円	小城市

○農産被害 16,103千円

区分	被害数量	被害金額	備考
農作物	230ha	16,103千円	

○林産被害 60,000千円

区分	被害数量	被害金額	備考
林地	1箇所	60,000千円	

(3) 災害応急対策

ア 災害警戒体制の設置状況

(ア) 県

5月9日 17時57分 ～ 5月9日 21時59分 災害情報連絡室設置

(イ) 市町の体制推移

市町	5月9日
武雄市	1次→廃止
有田町	1次→廃止

1次：災害情報連絡室等設置 2次：災害警戒本部等設置 3次：災害対策本部設置

イ 消防機関の出動状況

出動実績なし

ウ 避難指示等の発令状況

(ア) 避難指示

実績なし

(イ) 高齢者等避難

実績なし

2. 6月10日の大雨

(1) 気象 (佐賀地方気象台からの提供)

ア 概況

【気象の状況】

6月10日から11日にかけて梅雨前線が九州付近に停滞し、この前線に向かって暖かく湿った空気が流れ込んだ影響で、九州北部地方（山口県を含む）では、大気の状態が非常に不安定な状況となった。

【大雨の状況】

佐賀県では、6月10日明け方から10日昼前にかけて断続的に激しい雨が降った。

6月10日の日降水量は嬉野で158.5ミリ、北山で136.5ミリ、佐賀で134.5ミリを観測するなど、佐賀県内で100ミリを超える大雨となった所があった。

イ 降水量

(ア) 日降水量 (単位: mm)

令和7年6月10日の日降水量 (単位: mm)

日付	唐津	北山	鳥栖	伊万里	佐賀	嬉野	白石	川副
6月10日	98.0	136.5	133.5	103.0	134.5	158.5	129.5	99.5

(イ) 1時間当たりの雨量 (単位: mm)

6月10日

2025年6月10日 単位: mm

No	時刻 観測所名	2025年6月10日																								日合計	日最大			
		01	02	03	04	05	06	07	08	09	10	11	12	13	14	15	16	17	18	19	20	21	22	23	24		1時間降水量		10分間降水量	
																											最大	時分	最大	時分
85033	唐津	0.0	4.0	8.0	18.0	15.0	26.0	7.5	10.5	8.0	0.0	0.0	0.5	0.0	0.0	0.0	0.0	0.0	0.0	0.0	0.0	0.5	0.0	98.0	31.0	0540	8.5	0524		
85046	北山	0.0	7.0	4.5	16.5	29.0	13.0	17.0	30.0	15.5	0.5	0.5	0.0	0.5	0.5	0.0	0.0	0.5	0.0	0.0	0.0	0.5	0.5	136.5	30.5	0806	9.0	0418		
85106	鳥栖	0.0	5.0	2.0	7.0	20.0	18.0	8.5	14.0	29.0	16.5	3.5	0.0	0.0	2.0	3.0	0.5	0.0	1.5	0.5	1.5	0.0	1.0	0.0	0.0	133.5	32.5	0535	10.0	0451
85116	伊万里	1.0	1.5	8.0	14.5	16.0	12.5	12.5	24.0	7.0	0.5	0.0	0.0	0.0	0.5	1.0	0.5	0.0	0.0	0.5	0.0	0.0	2.0	0.5	0.5	103.0	27.0	0741	7.0	0717
85142	佐賀	0.0	3.5	3.0	4.5	27.5	6.5	9.0	22.0	39.0	11.0	1.5	0.0	0.0	1.0	0.5	0.5	0.0	3.0	0.0	1.0	0.0	1.0	0.0	0.0	134.5	44.0	0843	11.5	0832
85161	嬉野	2.0	5.0	5.5	21.5	8.0	6.0	29.0	25.0	36.5	14.5	0.5	0.5	0.0	0.0	0.5	1.0	1.0	1.5	0.0	0.0	0.0	0.0	0.5	0.0	158.5	40.5	0839	12.5	0821
85166	白石	1.0	3.5	2.0	9.0	19.0	4.0	11.5	27.0	31.0	16.0	1.0	0.0	0.0	0.5	0.0	0.5	0.5	2.0	0.5	0.5	0.0	0.0	0.0	0.0	129.5	32.0	0920	9.0	0405
85176	川副	0.5	0.5	7.0	4.0	19.5	10.5	10.5	8.5	11.0	9.0	9.5	0.0	0.0	0.5	1.0	0.5	0.0	5.5	0.0	0.0	0.5	0.5	0.5	0.0	99.5	21.0	0505	8.0	0843

ウ 日最大風向・風速

令和7年6月10日の日最大風向・風速

観測所名	日最大風向・風速		起時
	風向 (16 方位)	風速 (m/s)	
唐津	西	3.5	17 時 21 分
伊万里	西北西	5.3	08 時 20 分
佐賀	東	7.2	08 時 37 分
嬉野	北北西	4.8	09 時 04 分
白石	西	4.7	18 時 05 分
川副	南	9.9	13 時 41 分

エ 注意報・警報の発表状況 (令和7年6月10日)

(ア) 大雨警報・注意報の発表状況

一次細分区域名		南部														北部					
市町村等をまとめた地域名		佐賀多久地区			鳥栖地区					武雄地区				鹿島地区			唐津地区		伊万里地区		
市町村等		佐賀市	多久市	小城市	鳥栖市	神埼市	吉野ヶ里町	基山町	上峰町	みやき町	武雄市	大町町	江北町	白石町	鹿島市	嬉野市	太良町	唐津市	玄海町	伊万里市	有田町
日時																					
6月10日	2025/ 6/10 03:11	△		△	△						△	△		△	△	△	△	△		△	△
	2025/ 6/10 04:10	△	△	△	△						△	△		△	△	△	△	△		△	△
	2025/ 6/10 06:21	△	△	△	△						△	△		△	△	△	△	●	△	△	△
	2025/ 6/10 06:45	△	△	△	△						●	△		△	●	●	△	●	△	△	●
	2025/ 6/10 08:01	△	△	△	△						◎	●	△	●	●	●	△	●	△	△	●
	2025/ 6/10 08:37	○	△	△	△	△	△	△	△	△	◎	●	△	◎	●	●	△	●	△	△	●
	2025/ 6/10 14:52	△	△	解	△	解	△	解	△	△	●	△	解	●	●	●	△	●	△	△	●
	2025/ 6/10 16:11	△	△		△		△		△	△	△	△		△	△	△	△	△	△	△	△

□：特別警報（浸水害） ■：特別警報（土砂災害） ☆：特別警報（浸水害、土砂災害）
○：警報（浸水害） ●：警報（土砂災害） ◎：警報（浸水害、土砂災害） △：注意報 解：解除

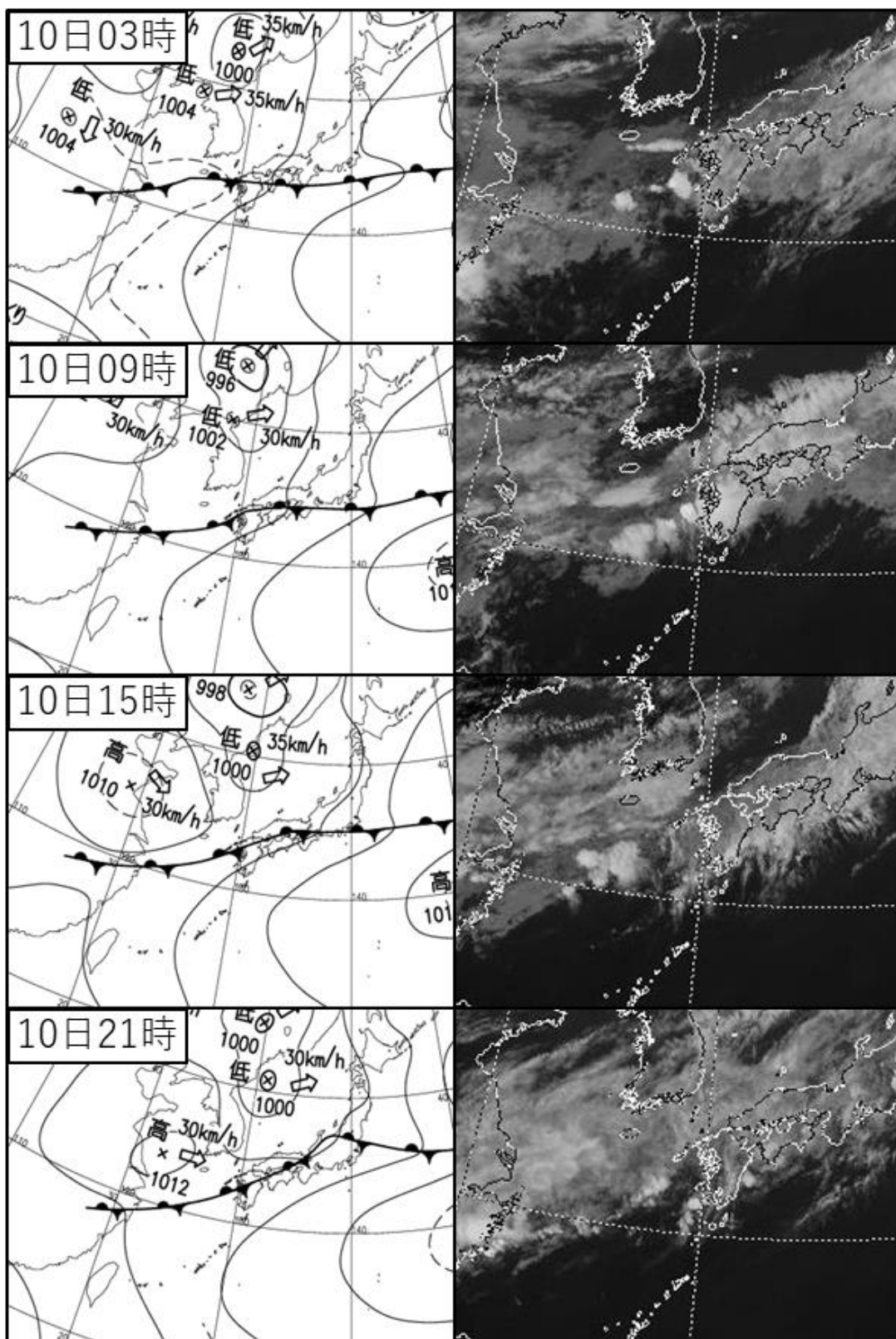
(イ) 洪水警報・注意報の発表状況

一次細分区域名		南部														北部					
市町村等をまとめた地域名		佐賀多久地区			鳥栖地区					武雄地区				鹿島地区			唐津地区		伊万里地区		
市町村等		佐賀市	多久市	小城市	鳥栖市	神埼市	吉野ヶ里町	基山町	上峰町	みやき町	武雄市	大町町	江北町	白石町	鹿島市	嬉野市	太良町	唐津市	玄海町	伊万里市	有田町
日時																					
6月10日	2025/ 6/10 05:23	△	△								△							△	△	△	
	2025/ 6/10 06:45	△	△	△							●	△		△		△		△	△	△	
	2025/ 6/10 08:01	△	△	△	△			△			●	△		△	△	△		△	△	△	△
	2025/ 6/10 08:37	△	△	△	△	△	△	△	△	△	●	△	△	●	△	△		△	△	△	△
	2025/ 6/10 08:58	●	△	△	△	△	△	△	△	△	●	△	△	●	△	△		△	△	△	△
	2025/ 6/10 14:52	△	解	解	解	解	解	解	解	解	△	解	解	△	解	解		解	解	解	解
	2025/ 6/10 16:11	△									△			△							

●：警報 △：注意報 解：解除

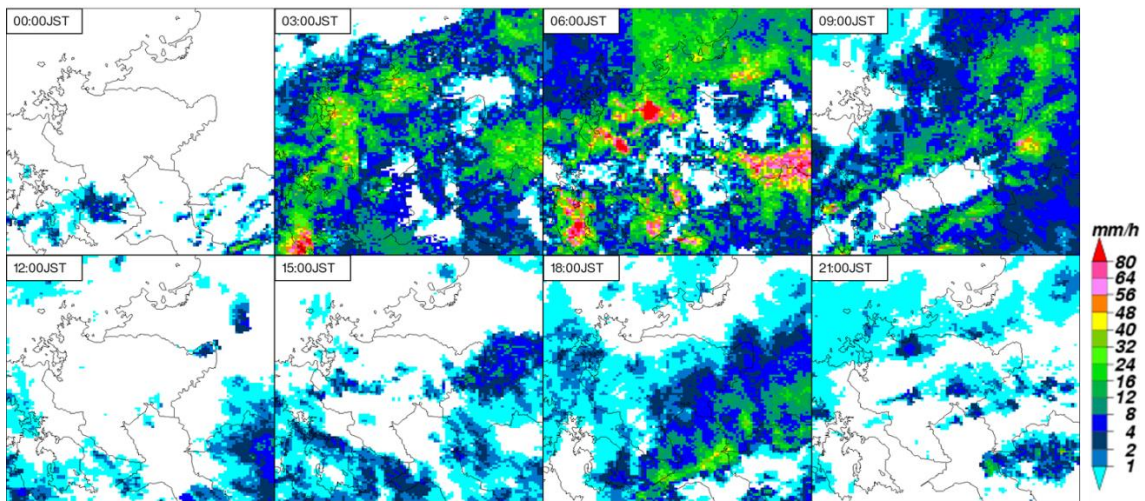
オ 天気図および気象衛星画像（赤外）

令和7年6月10日03時00分～21時00分（6時間毎）



カ 気象レーダー画像

令和7年6月10日00時00分～21時00分（3時間毎）



(2) 被害

ア 人的被害

被害なし

イ 住家・非住家被害

床上浸水 1棟（佐賀市）

ウ 被害額

(ア) 総額 423,336千円

(イ) 内訳

○農林水産業施設 376,811千円

※農林水産業施設災害復旧事業費国庫補助金の暫定措置に関する法律の補助対象

区分		被害数量	被害金額	発生市町
農業用施設	農地	2ha	40,500千円	伊万里市、武雄市、小城市、有田町
	土地改良施設	9箇所	237,000千円	唐津市、伊万里市、小城市、上峰町
林業用施設	林地荒廃防止施設	2箇所	23,000千円	伊万里市、小城市
	林道	7路線	76,311千円	唐津市、上峰町

○公共土木施設 20,000千円

※公共土木施設災害復旧事業費国庫負担法の対象

区分	被害数量	被害金額	発生市町
河川	1箇所	20,000千円	鹿島市

○農産被害 135千円

区分	被害数量	被害金額	備考
農作物	0.145ha	135千円	

○林産被害 26,390千円

区分	被害数量	被害金額	備考
林地	1箇所	26,390千円	

(3) 災害応急対策

ア 災害警戒体制の設置状況

(ア) 県

6月10日 6時21分 ～ 6月10日 16時11分 災害情報連絡室設置

(イ) 市町の体制推移

市町	6月10日
佐賀市	1次→廃止
唐津市	1次→廃止
伊万里市	1次→廃止
武雄市	1次→廃止
鹿島市	1次→廃止
嬉野市	1次→廃止
有田町	1次→廃止
大町町	1次→廃止
白石町	1次→廃止

1次：災害情報連絡室等設置 2次：災害警戒本部等設置 3次：災害対策本部設置

イ 消防機関の出動状況

出動実績なし

ウ 避難指示等の発令状況

(ア) 避難指示

実績なし

(イ) 高齢者等避難

実績なし

3. 6月24日から25日にかけての大雨

(1) 気象 (佐賀地方気象台からの提供)

ア 概況

【気象の状況】

6月22日から25日にかけて梅雨前線が九州付近に停滞し、この前線に向かって暖かく湿った空気が流れ込んだ影響で、九州北部地方（山口県を含む）では、大気の状態が非常に不安定な状況となった。

また、6月24日は、伊万里市と武雄市に土砂災害警戒情報が発表された。

【大雨の状況】

佐賀県では、6月24日昼過ぎから25日昼前にかけて断続的に非常に激しい雨や激しい雨が降った。

6月24日から25日までの期間降水量は北山で133.0ミリ、伊万里で131.5ミリを観測するなど、佐賀県内で100ミリを超える大雨となった所があった。

イ 降水量

(ア) 日降水量

令和7年6月24日～6月25日の日降水量 (単位: mm)

日付	唐津	北山	鳥栖	伊万里	佐賀	嬉野	白石	川副
6月24日	44.0	95.0	49.0	89.5	67.5	36.0	53.0	37.0
6月25日	40.5	38.0	16.0	42.0	17.5	29.5	20.0	6.5

(イ) 1時間当たりの雨量 (単位: mm)

6月24日

2025年6月24日 単位: mm

No	時刻 観測所名	時刻																								日合計	日最大			
		01	02	03	04	05	06	07	08	09	10	11	12	13	14	15	16	17	18	19	20	21	22	23	24		1時間降水量 最大	10分間降水量 最大		
85033	唐津	2.0	0.0	0.5	0.0	0.0	0.0	0.0	0.0	0.0	0.0	0.0	0.5	4.0	7.0	4.0	10.0	2.0	0.0	0.0	4.0	8.5	0.5	0.0	1.0	44.0	11.0	1537	5.0	1814
85046	北山	10.5	4.0	0.0	0.5	2.5	2.5	0.0	0.0	0.0	0.0	0.0	0.0	0.5	3.0	6.0	10.5	28.5	6.0	9.0	5.5	4.0	1.0	0.0	1.0	95.0	31.0	1633	8.0	1645
85106	鳥栖	4.0	0.5	2.0	0.0	1.5	1.0	0.0	0.0	0.0	0.0	0.0	0.0	0.0	0.0	1.0	1.0	4.0	22.5	2.0	7.0	2.5	0.0	0.0	0.0	49.0	23.0	1754	6.0	1746
85116	伊万里	1.0	0.0	0.0	0.5	0.5	0.0	0.0	0.0	0.0	0.0	0.5	0.0	6.0	6.5	24.0	24.5	3.0	0.5	8.0	6.0	4.0	4.0	0.5	0.0	89.5	28.5	1529	9.5	1551
85142	佐賀	2.0	0.5	1.0	0.5	3.5	0.0	0.0	0.0	0.0	0.0	0.0	0.0	0.0	1.5	1.5	3.5	28.0	18.0	1.5	4.0	0.0	0.0	0.0	2.0	67.5	43.5	1724	14.0	1705
85161	嬉野	2.5	0.5	1.5	2.5	1.5	0.0	0.0	0.0	0.0	0.0	0.0	0.0	1.5	3.0	2.5	8.5	5.0	1.0	3.0	0.0	0.0	0.0	0.5	2.5	36.0	12.0	1620	4.0	1536
85166	白石	2.5	1.0	0.5	0.5	2.0	0.0	0.0	0.0	0.0	0.0	0.0	0.0	0.0	3.0	1.5	5.0	32.5	0.5	3.0	1.0	0.0	0.0	0.0	0.0	53.0	33.5	1654	8.5	1643
85176	川副	0.5	1.0	0.5	3.0	2.0	0.5	0.5	0.0	0.0	0.0	0.0	0.0	0.0	0.5	1.0	2.5	15.0	7.5	1.5	1.0	0.0	0.0	0.0	0.0	37.0	19.0	1728	6.0	1653

6月25日

2025年6月25日 単位: mm

No	時刻 観測所名	時刻																								日合計	日最大			
		01	02	03	04	05	06	07	08	09	10	11	12	13	14	15	16	17	18	19	20	21	22	23	24		1時間降水量 最大	10分間降水量 最大		
85033	唐津	0.5	0.0	0.0	0.0	0.0	0.0	0.0	0.0	4.5	18.0	0.5	2.0	0.0	0.0	1.5	1.0	2.0	2.0	4.0	3.0	0.5	1.0	0.0	0.0	40.5	22.5	0848	11.0	0817
85046	北山	2.5	0.5	0.0	0.0	0.0	0.0	0.0	0.5	1.5	22.5	1.5	0.5	0.0	0.0	0.0	0.0	1.0	0.0	3.5	1.0	3.0	0.0	0.0	0.0	38.0	23.5	0951	8.5	0937
85106	鳥栖	0.0	0.0	0.0	0.0	0.0	0.0	0.0	0.0	0.0	1.0	7.5	0.0	0.0	0.0	0.0	0.0	0.0	0.5	0.0	1.5	0.0	1.0	4.0	0.5	16.0	8.5	1047	4.5	1013
85116	伊万里	2.0	0.0	0.0	0.0	0.0	0.0	0.0	0.0	23.5	3.5	4.0	0.0	0.0	0.0	0.0	1.5	3.0	3.0	0.5	0.5	0.5	0.0	0.0	0.0	42.0	23.5	0901	9.0	0819
85142	佐賀	0.0	0.0	0.0	0.0	0.0	0.0	0.0	0.0	0.0	12.0	0.5	0.0	0.0	0.0	0.0	0.0	0.0	0.0	0.5	0.0	1.5	3.0	0.0	0.0	17.5	12.5	1032	9.5	0955
85161	嬉野	1.0	0.0	0.0	0.0	0.0	0.0	0.0	2.0	12.0	4.0	4.0	0.0	0.0	0.0	0.0	0.0	0.0	0.0	1.0	0.5	4.5	0.5	0.0	0.0	29.5	16.0	0935	9.5	0859
85166	白石	0.5	0.0	0.0	0.0	0.0	0.0	0.0	0.0	0.0	14.0	0.5	0.0	0.0	0.0	0.0	0.0	0.0	0.0	0.0	0.0	4.5	0.5	0.0	0.0	20.0	14.0	1008	8.5	0938
85176	川副	0.0	0.0	0.0	0.0	0.0	0.0	0.0	0.0	0.0	2.5	1.0	0.0	0.0	0.0	0.0	0.0	0.0	0.0	0.0	0.0	0.0	1.0	2.0	0.0	6.5	3.5	1026	1.5	2213

ウ 日最大風向・風速

令和7年6月24日の日最大風向・風速

観測所名	日最大風向・風速		起時
	風向 (16方位)	風速 (m/s)	
唐津	南	4.0	22時16分
伊万里	東南東	4.3	10時15分
佐賀	南南東	6.8	13時10分
嬉野	南南東	3.5	00時28分
白石	南東	5.7	15時17分
川副	南	7.7	04時17分

令和7年6月25日の日最大風向・風速

観測所名	日最大風向・風速		起時
	風向 (16方位)	風速 (m/s)	
唐津	南南東	4.8	06時55分
伊万里	西北西	3.9	14時13分
佐賀	南	9.4	14時48分
嬉野	南南西	3.3	13時40分
白石	西南西	5.9	13時22分
川副	南南西	8.6	15時29分

エ 注意報・警報の発表状況 (令和7年6月24日～6月25日)

(ア) 大雨警報・注意報の発表状況

一次細分区域名 市町村等をまとめた 地域名		南部													北部						
		佐賀多久地区			鳥栖地区					武雄地区			鹿島地区			唐津地区		伊万里地区			
市町村等		佐賀市	多久市	小城市	鳥栖市	神崎市	吉野ヶ里町	基山町	上峰町	みやき町	武雄市	大町町	江北町	白石町	鹿島市	嬉野市	大良町	唐津市	玄海町	伊万里市	有田町
日時																					
6月24日	2025/ 6/24 14:32																				
	2025/ 6/24 15:35	△	△								△							△		△	△
	2025/ 6/24 15:59	△	●								●							●		●	●
	2025/ 6/24 16:28	△	●								●				△			●		●	●
	2025/ 6/24 16:50	△	●								●			△	△	△		●		●	●
6月25日	2025/ 6/24 22:03	△	●								●			解	△	△		●		●	●
	2025/ 6/25 03:53	解	△								△				解	解		△		△	△
	2025/ 6/25 09:39	△	△								△	△		△		△		△	△	△	△
	2025/ 6/25 13:18	△	△								△	解		解		解		△	△	△	△
	2025/ 6/25 16:39	△	△								△							△	△	△	△

□：特別警報（浸水害） ■：特別警報（土砂災害） ☆：特別警報（浸水害、土砂災害）
 ○：警報（浸水害） ●：警報（土砂災害） ◎：警報（浸水害、土砂災害） △：注意報 解：解除

(イ) 洪水警報・注意報の発表状況

一次細分区域名		南部													北部						
市町村等をまとめた地域名		佐賀多久地区			鳥栖地区					武雄地区			鹿島地区			唐津地区		伊万里地区			
市町村等		佐賀市	多久市	小城市	鳥栖市	神崎市	吉野ヶ里町	基山町	上峰町	みやき町	武雄市	大町町	江北町	白石町	鹿島市	嬉野市	太良町	唐津市	玄海町	伊万里市	有田町
日時																					
6月24日	2025/ 6/24 15:35		△																		
	2025/ 6/24 15:59		△							△											△
	2025/ 6/24 16:28		△							△								△		△	△
	2025/ 6/24 16:50		●							△								△		△	△
	2025/ 6/24 22:03		△							△								△		△	△

●：警報 △：注意報 解：解除

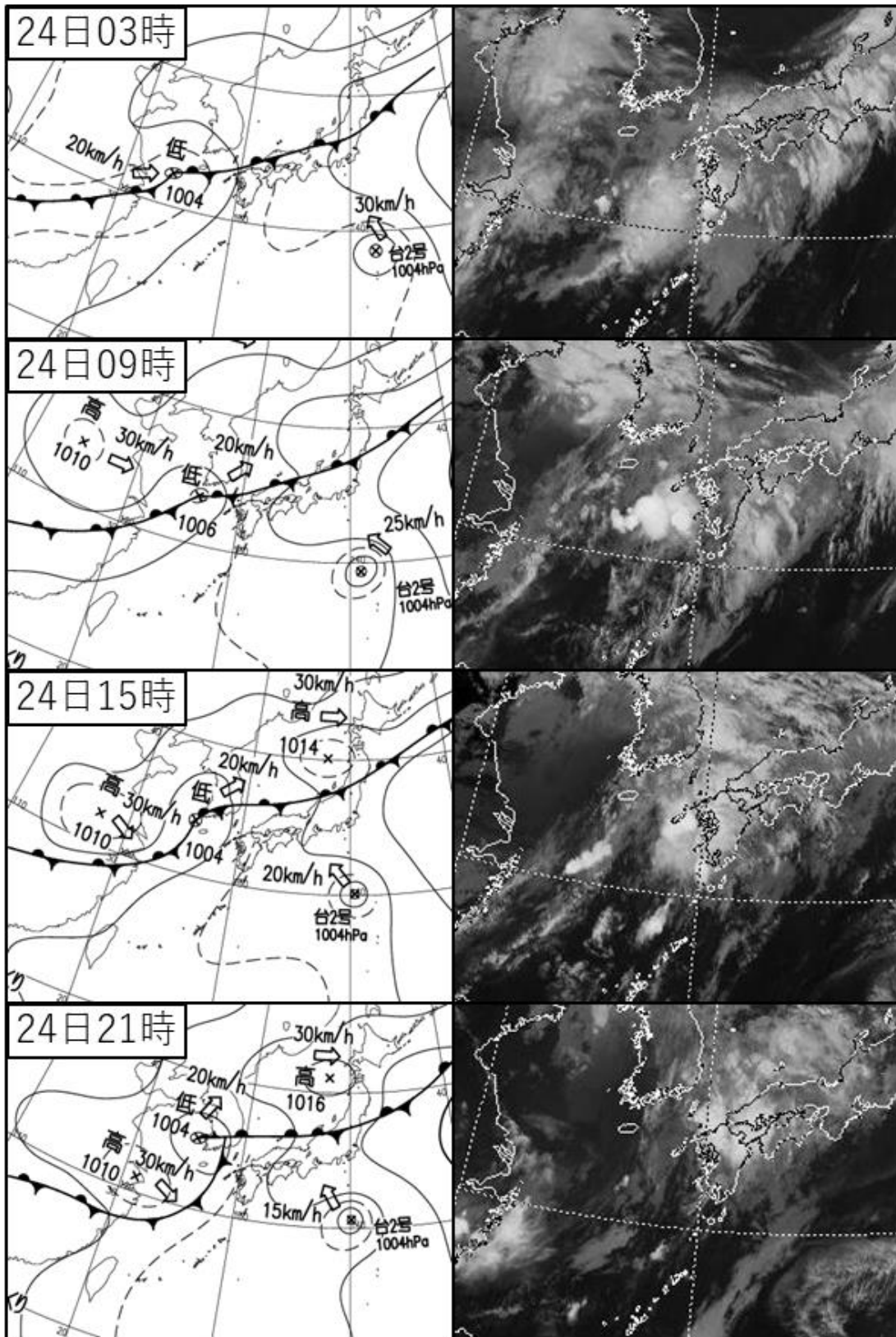
(ウ) 土砂災害警戒情報の発表状況

一次細分区域名			南部													北部						
市町村等をまとめた地域名			佐賀多久地区			鳥栖地区					武雄地区			鹿島地区			唐津地区		伊万里地区			
市町村名			佐賀市	多久市	小城市	鳥栖市	神崎市	吉野ヶ里町	基山町	上峰町	みやき町	武雄市	大町町	江北町	白石町	鹿島市	嬉野市	太良町	唐津市	玄海町	伊万里市	有田町
日時／番号																						
6月24日	19時30分	第1号									●										●	
6月24日	21時30分	第2号									解										解	

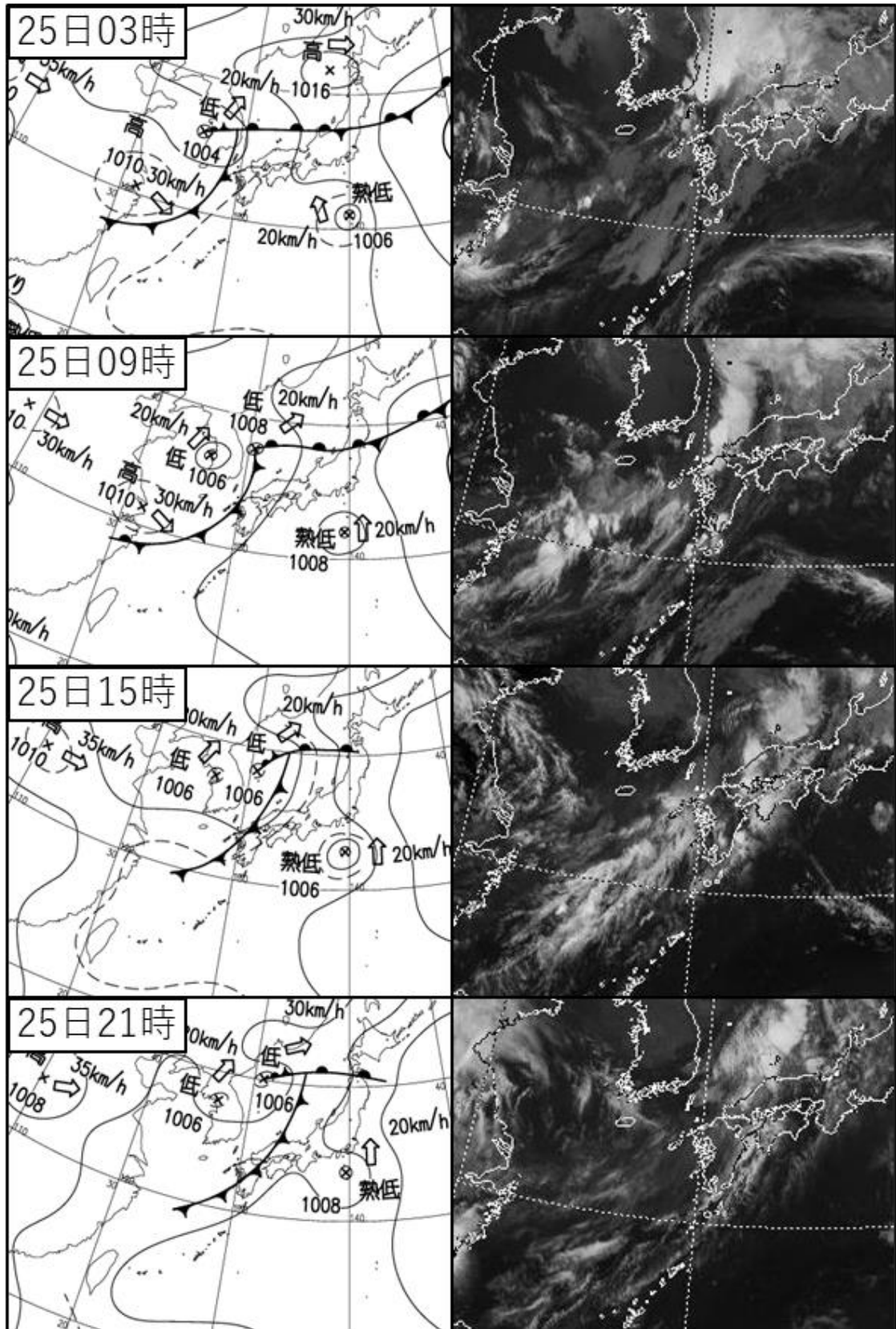
●：発表及び継続 解：解除

オ 天気図および気象衛星画像（赤外）

令和7年6月24日03時00分～21時00分（6時間毎）

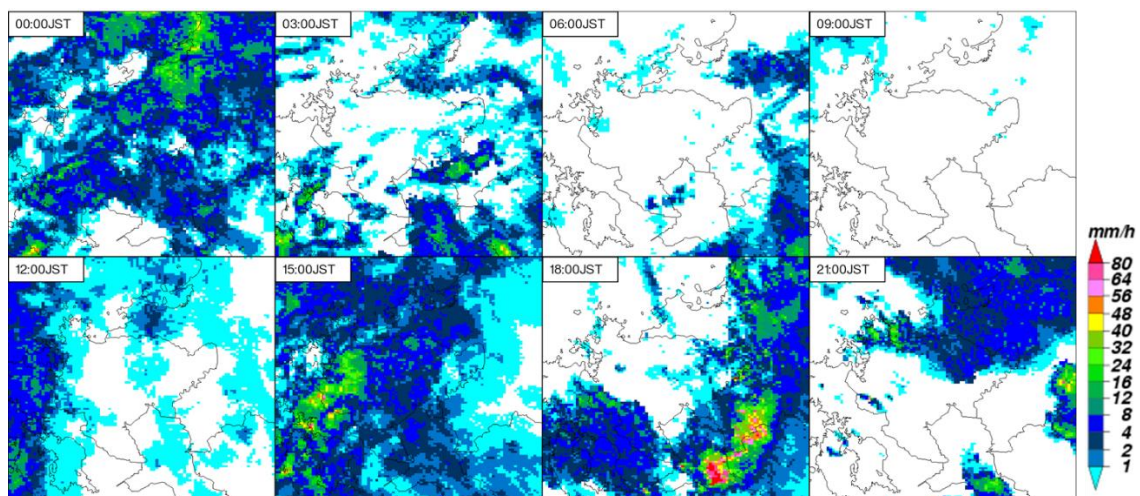


令和7年6月25日03時00分～21時00分（6時間毎）

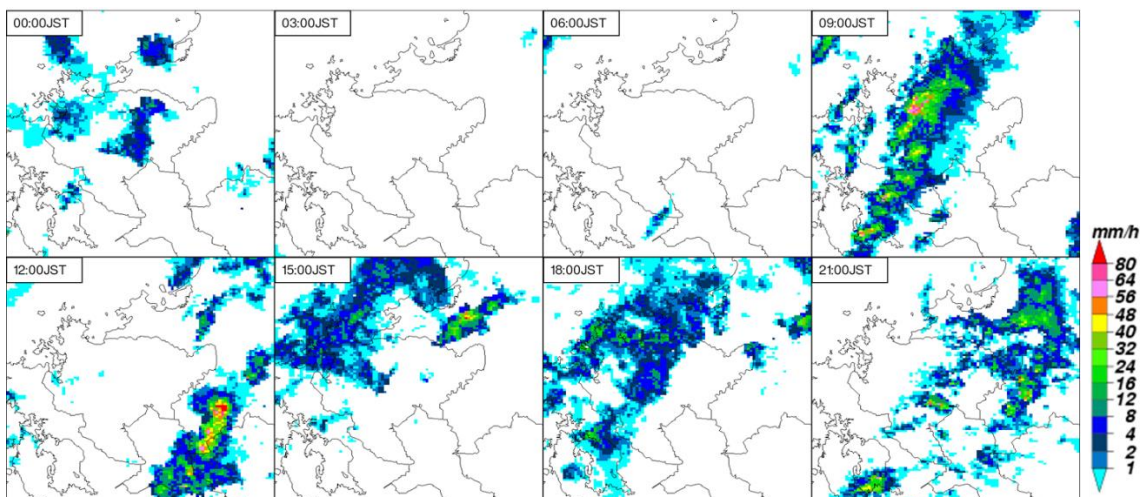


カ 気象レーダー画像

令和7年6月24日00時00分～21時00分(3時間毎)



令和7年6月25日00時00分～21時00分(3時間毎)



(2) 被害

ア 人的被害

なし

イ 住家・非住家被害

床下浸水 1棟 (唐津市)

ウ 被害額

(ア) 総額 468,285千円

(イ) 内訳

○農林水産業施設 287,700千円

※農林水産業施設災害復旧事業費国庫補助金の暫定措置に関する法律の補助対象

区分		被害数量	被害金額	発生市町
農業用 施設	農地	1ha	26,600千円	唐津市、武雄市、有田町
	土地改良施設	21箇所	260,100千円	唐津市、伊万里市、武雄市、有田町
林業用 施設	林地荒廃防止 施設	1箇所	1,000千円	唐津市

○公共土木施設 70,000千円

※公共土木施設災害復旧事業費国庫負担法の対象

区分	被害数量	被害金額	発生市町
河川	1箇所	70,000千円	小城市

○農産被害 585千円

区分	被害数量	被害金額	備考
農作物	0.1ha	585千円	

○林産被害 110,000千円

区分	被害数量	被害金額	備考
林地	3箇所	110,000千円	

(3) 災害応急対策

ア 災害警戒体制の設置状況

(ア) 県

6月24日 15時59分 ～ 6月25日 3時53分 災害情報連絡室設置

(イ) 市町の体制推移

市町	6月24日	6月25日
唐津市	1次	→廃止
多久市	1次	→廃止
伊万里市	1次→2次→1次	→廃止
武雄市	1次	→廃止
有田町	1次	→廃止

1次：災害情報連絡室等設置 2次：災害警戒本部等設置 3次：災害対策本部設置

イ 消防機関の出動状況

出動実績なし

ウ 避難指示等の発令状況

(ア) 避難指示

実績なし

(イ) 高齢者等避難

伊万里市、武雄市

4. 8月10日から12日にかけての大雨

(1) 気象 (佐賀地方気象台からの提供)

ア 概況

【気象の状況】

8月9日から12日にかけて前線が九州付近に停滞し、この前線に向かって暖かく湿った空気が流れ込んだ影響で、九州北部地方（山口県を含む）では、大気の状態が非常に不安定な状況となった。

また、8月10日から11日にかけて、佐賀県内10市町に土砂災害警戒情報が発表された。

【大雨の状況】

佐賀県では、8月10日未明から11日夕方にかけて断続的に猛烈な雨や非常に激しい雨が降った。

8月10日から12日までの期間降水量は鳥栖で293.0ミリ、北山で194.5ミリ、川副で194.0ミリを観測するなど、佐賀県内で200ミリを超える大雨となった所があった。また、川副では1時間降水量79.5ミリを観測し、観測史上1位の記録を更新した。

イ 降水量

(ア) 日降水量

令和7年8月10日～8月12日の日降水量 (単位: mm)

日付	唐津	北山	鳥栖	伊万里	佐賀	嬉野	白石	川副
8月10日	83.5	121.0	150.0	84.5	75.0	128.0	111.0	126.0
8月11日	74.0	61.5	143.0	42.0	106.0	60.0	67.5	67.0
8月12日	13.5	12.0	0.0	5.5	0.0	5.5	1.0	1.0

(イ) 1時間当たりの雨量 (単位: mm)

8月10日

2025年8月10日 単位: mm

No	時刻 観測所名	1時間降水量																								日最大		日最大		
		01	02	03	04	05	06	07	08	09	10	11	12	13	14	15	16	17	18	19	20	21	22	23	24	日合計	1時間降水量	10分間降水量		
		最大	時分	最大	時分	最大	時分	最大	時分	最大	時分	最大	時分	最大	時分	最大	時分	最大	時分	最大	時分	最大	時分	最大	時分	最大	時分	最大	時分	
85033	唐津	0.5	2.5	1.5	0.0	0.5	0.0	1.0	1.0	0.5	0.5	7.5	4.0	22.0	7.5	4.0	0.5	0.0	3.5	15.0	10.5	0.5	0.0	0.0	0.5	83.5	25.0	1328	9.5	1252
85046	北山	1.0	2.5	5.0	6.5	0.5	1.5	2.5	1.0	1.5	1.5	1.0	7.0	4.0	11.0	11.0	3.5	1.0	3.0	39.5	13.0	1.0	0.0	0.5	2.0	121.0	45.5	1924	13.0	1841
85106	鳥栖	0.0	13.0	6.0	3.0	0.0	0.5	0.5	1.5	0.0	0.0	0.5	5.5	2.5	4.0	4.0	0.5	0.0	19.0	43.5	41.0	2.0	1.0	1.0	1.0	150.0	53.0	1845	20.5	1805
85116	伊万里	0.0	0.0	0.0	0.5	0.0	0.0	0.5	0.0	0.0	0.5	1.5	1.0	1.5	1.0	0.5	1.0	0.0	5.0	11.0	36.5	18.0	4.5	1.5	0.0	84.5	43.5	1948	15.5	1916
85142	佐賀	0.0	5.0	7.5	0.0	0.0	0.5	0.0	1.0	0.0	0.5	1.0	4.5	1.5	1.5	1.0	0.0	0.0	2.5	33.0	11.0	1.0	1.0	2.5	75.0	38.0	2020	12.5	2001	
85161	嬉野	3.0	10.0	1.0	0.0	1.5	0.0	1.0	0.0	0.0	0.0	2.5	1.0	0.5	0.5	1.0	1.0	0.5	0.5	2.0	76.0	16.0	7.5	2.0	128.0	79.5	2113	19.0	2030	
85166	白石	4.0	0.5	10.5	0.5	0.0	0.0	1.5	0.5	1.0	0.0	0.5	1.5	0.5	0.0	1.0	0.5	0.0	0.0	0.5	33.5	43.5	3.5	1.5	6.0	111.0	72.5	2041	19.5	1955
85176	川副	0.0	0.0	0.5	0.5	0.0	1.0	0.0	0.5	0.5	0.5	1.0	3.0	0.5	0.5	0.0	0.0	2.5	0.0	1.5	7.0	78.0	15.5	2.0	11.0	126.0	79.5	2059	20.0	2051

8月11日

2025年8月11日 単位: mm

No	時刻 観測所名	1時間降水量																								日最大		日最大		
		01	02	03	04	05	06	07	08	09	10	11	12	13	14	15	16	17	18	19	20	21	22	23	24	日合計	1時間降水量	10分間降水量		
		最大	時分	最大	時分	最大	時分	最大	時分	最大	時分	最大	時分	最大	時分	最大	時分	最大	時分	最大	時分	最大	時分	最大	時分	最大	時分	最大	時分	
85033	唐津	0.0	0.0	0.0	0.0	0.0	2.0	3.0	5.5	8.5	4.0	1.5	1.5	0.0	2.5	27.5	10.0	7.5	0.5	0.0	0.0	0.0	0.0	0.0	0.0	74.0	35.5	1520	13.5	1437
85046	北山	0.0	0.0	0.0	0.0	0.5	0.0	1.0	2.0	5.5	5.5	0.5	0.0	7.5	0.0	4.5	24.0	10.0	0.0	0.5	0.0	0.0	0.0	0.0	0.0	61.5	27.0	1650	12.0	1530
85106	鳥栖	2.5	0.5	0.5	0.0	9.5	13.5	18.5	12.0	7.5	11.0	7.0	14.5	5.0	0.0	7.0	7.5	24.5	2.0	0.0	0.0	0.0	0.0	0.0	0.0	143.0	29.0	1649	11.5	1608
85116	伊万里	0.0	0.0	0.0	1.5	1.0	0.5	0.5	1.5	0.0	0.0	13.0	1.5	0.0	0.0	6.5	13.0	0.5	2.5	0.0	0.0	0.0	0.0	0.0	0.0	42.0	14.0	1558	7.5	1042
85142	佐賀	0.5	0.5	1.0	1.0	17.5	10.5	12.5	8.0	5.0	0.0	13.5	6.5	2.0	3.0	5.5	14.5	3.5	1.0	0.0	0.0	0.0	0.0	0.0	0.0	106.0	20.0	0514	8.0	1035
85161	嬉野	1.0	0.5	3.0	1.0	2.5	6.5	18.5	1.0	1.5	6.0	0.5	2.5	0.0	1.5	6.5	4.0	2.0	1.5	0.0	0.0	0.0	0.0	0.0	0.0	60.0	20.5	0643	8.5	0638
85166	白石	0.0	0.5	1.0	0.5	3.0	4.0	14.5	3.0	0.5	3.0	6.5	5.0	0.5	0.5	7.5	14.0	2.0	1.5	0.0	0.0	0.0	0.0	0.0	0.0	67.5	16.0	1554	5.5	1545
85176	川副	2.5	2.0	1.5	1.0	2.5	5.5	7.0	15.0	1.0	10.5	7.5	4.5	0.5	1.0	5.0	0.0	0.0	0.0	0.0	0.0	0.0	0.0	0.0	0.0	67.0	19.0	0745	7.0	0937

8月12日

2025年8月12日 単位: mm

No	時刻 観測所名	01	02	03	04	05	06	07	08	09	10	11	12	13	14	15	16	17	18	19	20	21	22	23	24	日合計	日最大		日最大		
																											1時間降水量		10分間降水量		
																											最大	時分	最大	時分	
85033	唐津	0.0	0.0	0.0	0.0	0.5	4.5	8.5	0.0	0.0	0.0	0.0	0.0	0.0	0.0	0.0	0.0	0.0	0.0	0.0	0.0	0.0	0.0	0.0	0.0	0.0	13.5	11.5	0632	5.5	0629
85046	北山	0.0	0.0	0.0	0.0	0.0	0.0	2.0	0.0	9.5	0.0	0.5	0.0	0.0	0.0	0.0	0.0	0.0	0.0	0.0	0.0	0.0	0.0	0.0	0.0	0.0	12.0	9.5	0932	7.0	0857
85106	馬橋	0.0	0.0	0.0	0.0	0.0	0.0	0.0	0.0	0.0	0.0	0.0	0.0	0.0	0.0	0.0	0.0	0.0	0.0	0.0	0.0	0.0	0.0	0.0	0.0	0.0	0.0	0.0	2400	0.0	2400
85116	伊万里	0.0	0.0	0.5	0.0	1.0	0.5	0.5	0.0	2.5	0.5	0.0	0.0	0.0	0.0	0.0	0.0	0.0	0.0	0.0	0.0	0.0	0.0	0.0	0.0	0.0	5.5	2.5	0918	2.5	0828
85142	佐賀	0.0	0.0	0.0	0.0	0.0	0.0	0.0	0.0	0.0	0.0	0.0	0.0	0.0	0.0	0.0	0.0	0.0	0.0	0.0	0.0	0.0	0.0	0.0	0.0	0.0	0.0	0.0	2400	0.0	2400
85161	嬉野	0.5	0.0	0.0	0.0	0.0	0.0	1.0	3.5	0.5	0.0	0.0	0.0	0.0	0.0	0.0	0.0	0.0	0.0	0.0	0.0	0.0	0.0	0.0	0.0	0.0	5.5	4.0	0837	2.0	0756
85166	白石	0.0	0.0	0.0	0.0	0.0	0.5	0.5	0.0	0.0	0.0	0.0	0.0	0.0	0.0	0.0	0.0	0.0	0.0	0.0	0.0	0.0	0.0	0.0	0.0	1.0	1.0	0653	0.5	0642	
85176	川副	0.5	0.0	0.0	0.0	0.0	0.0	0.0	0.0	0.0	0.0	0.0	0.5	0.0	0.0	0.0	0.0	0.0	0.0	0.0	0.0	0.0	0.0	0.0	0.0	1.0	0.5	1245	0.5	1155	

ウ 日最大風向・風速

令和7年8月10日の日最大風向・風速

観測所名	日最大風向・風速		起時
	風向 (16方位)	風速 (m/s)	
唐津	南	6.2	16時05分
伊万里	南西	11.1	13時33分
佐賀	西北西	11.6	19時58分
嬉野	南西	6.1	14時31分
白石	西北西	9.9	20時37分
川副	西北西	12.3	20時49分

令和7年8月11日の日最大風向・風速

観測所名	日最大風向・風速		起時
	風向 (16方位)	風速 (m/s)	
唐津	南	5.6	20時24分
伊万里	南西	5.7	12時08分
佐賀	南	8.1	07時42分
嬉野	南南東	4.1	23時40分
白石	南東	4.2	12時16分
川副	南南東	9.9	05時58分

令和7年8月12日の日最大風向・風速

観測所名	日最大風向・風速		起時
	風向 (16方位)	風速 (m/s)	
唐津	南	5.3	10時23分
伊万里	南東	4.8	01時42分
佐賀	南	9.5	11時50分
嬉野	南南東	4.3	10時24分
白石	南南西	5.9	12時12分
川副	南南西	8.4	03時16分

エ 注意報・警報の発表状況（令和7年8月10日～8月12日）

(ア) 大雨警報・注意報の発表状況

一次細分区域名		南部														北部					
市町村等をまとめた地域名		佐賀多久地区			鳥栖地区					武雄地区				鹿島地区			唐津地区		伊万里地区		
市町村等		佐賀市	多久市	小城市	鳥栖市	神崎市	吉野ヶ里町	基山町	上峰町	みやき町	武雄市	大町町	江北町	白石町	鹿島市	嬉野市	太良町	唐津市	玄海町	伊万里市	有田町
日時																					
8月10日	2025/ 8/10 00:16									△								△			△
	2025/ 8/10 01:53									△								●			△
	2025/ 8/10 02:33				△			△		△								●			△
	2025/ 8/10 07:01				△			△		△					△	△	△	●			△
	2025/ 8/10 15:37	△			△	△	△	△	△	△	△				△	△	△	●	△	△	△
	2025/ 8/10 18:34	△	△		△	△	△	△	△	△	△				△	△	△	●	△	△	△
	2025/ 8/10 19:02	△	△		△	△	△	△	△	△	●				●	●	●	●	△	△	●
	2025/ 8/10 19:17	●	●	△	○	△	△	△	△	△	●			△	●	●	●	●	△	●	●
	2025/ 8/10 19:29	◎	●	●	◎	△	△	△	●	●	◎	△	△	△	●	●	●	●	△	◎	●
	2025/ 8/10 19:44	◎	●	●	◎	●	●	△	●	◎	◎	△	△	△	●	●	●	●	△	◎	●
	2025/ 8/10 19:56	◎	◎	◎	◎	●	●	△	●	◎	◎	○	△	△	◎	●	●	◎	△	◎	◎
	2025/ 8/10 20:01	◎	◎	◎	◎	●	●	△	●	◎	◎	○	○	○	◎	●	●	◎	△	◎	◎
	2025/ 8/10 20:23	◎	◎	◎	◎	●	●	△	●	◎	◎	◎	◎	◎	◎	●	●	◎	△	◎	◎
	2025/ 8/10 20:43	◎	◎	◎	◎	●	●	△	●	◎	◎	◎	◎	◎	◎	◎	◎	◎	△	◎	◎
	2025/ 8/10 23:16	●	●	●	●	●	●	△	●	●	●	●	△	◎	◎	◎	◎	●	△	●	●
2025/ 8/10 23:25	●	●	●	●	●	●	△	●	●	●	●	△	◎	◎	◎	◎	●	△	●	●	
8月11日	2025/ 8/11 14:29	●	●	●	●	●	△	●	●	●	●	△	◎	◎	●	◎	●	●	●	●	
	2025/ 8/11 16:36	●	●	●	●	●	△	●	●	●	●	解	●	●	●	●	●	●	◎	●	
	2025/ 8/11 21:41	△	△	△	●	△	△	△	●	●	△	△		△	△	△	●	●	△	●	△
	2025/ 8/11 22:56	△	△	△	●	△	△	△	●	●	△	△		△	△	△	●	●	△	△	△
8月12日	2025/ 8/12 01:31	△	△	△	△	△	△	△	△	△	△		△	△	△	●	●	△	△	△	
	2025/ 8/12 15:25	解	解	解	解	解	解	解	解	解	解		解	解	解	△	△	解	△	解	

□：特別警報（浸水害） ■：特別警報（土砂災害） ☆：特別警報（浸水害、土砂災害）
○：警報（浸水害） ●：警報（土砂災害） ◎：警報（浸水害、土砂災害） △：注意報 解：解除

(イ) 洪水警報・注意報の発表状況

一次細分区域名		南部														北部					
市町村等をまとめた地域名		佐賀多久地区			鳥栖地区					武雄地区				鹿島地区			唐津地区		伊万里地区		
市町村等		佐賀市	多久市	小城市	鳥栖市	神崎市	吉野ヶ里町	基山町	上峰町	みやき町	武雄市	大町町	江北町	白石町	鹿島市	嬉野市	太良町	唐津市	玄海町	伊万里市	有田町
日時																					
8月10日	2025/ 8/10 01:53							△										△			
	2025/ 8/10 03:36				△			△										△			
	2025/ 8/10 07:01				解			解										解			
	2025/ 8/10 13:55																		△		
	2025/ 8/10 18:22				△														△		
	2025/ 8/10 19:02				△					△	△								△		
	2025/ 8/10 19:17	△	△		△	△				△	△								△		△
	2025/ 8/10 19:29	●	●	△	●	●	△		△	△	●			△	△	△	△	△	△	△	●
	2025/ 8/10 19:44	●	●	●	●	●	△		△	●	●		△	△	△	△	△	●	△	●	
	2025/ 8/10 19:56	●	●	●	●	●	△	△	△	●	●	△	△	△	△	△	△	●	△	●	△
	2025/ 8/10 20:01	●	●	●	●	●	△	△	△	●	●	△	△	△	△	△	△	●	△	●	●
	2025/ 8/10 20:23	●	●	●	●	●	△	△	△	●	●	△	△	●	△	△	△	●	△	●	●
	2025/ 8/10 20:43	●	●	●	●	●	△	△	△	●	●	△	△	●	●	●	△	●	△	●	●
	2025/ 8/10 20:57	●	●	●	●	●	△	△	△	●	●	●	●	●	●	●	△	●	△	●	●
	2025/ 8/10 23:25	●	●	●	●	●	△	△	△	●	●	●	●	●	●	●	●	●	△	●	●
8月11日	2025/ 8/11 16:36	●	△	△	△	△	△	△	△	△	△	△	△	△	△	△	●	●	△	●	●
	2025/ 8/11 21:41	△	解	解	解	解	解	解	解	解	解	解	解	△	解	解	△	△	解	△	△
	2025/ 8/11 22:56	△												△			△	△		△	△
8月12日	2025/ 8/12 04:17	解											解			解	解		解	解	

●：警報 △：注意報 解：解除

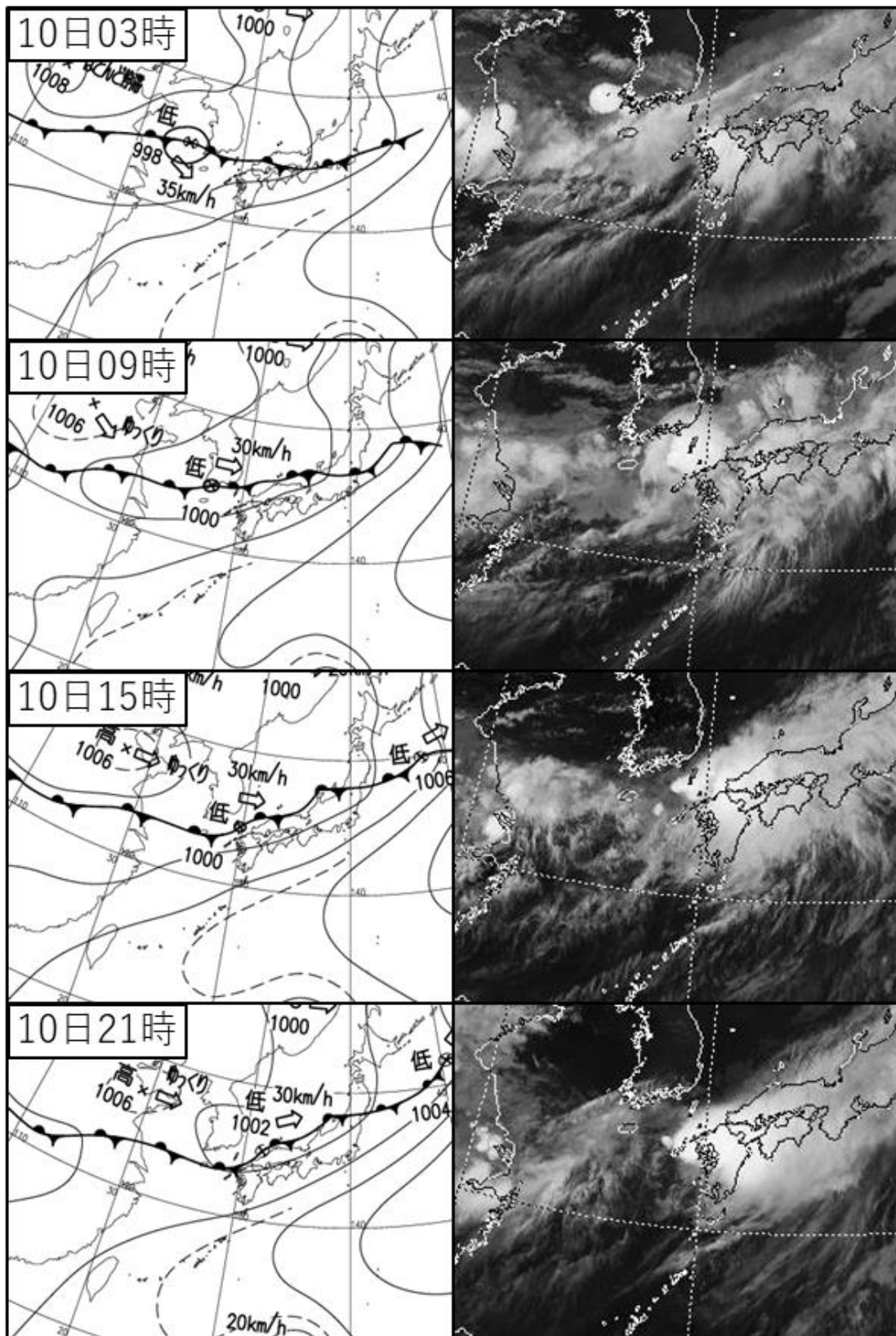
(ウ) 土砂災害警戒情報の発表状況

一次細分区域名			南部												北部							
市町村等をまとめた地域名			佐賀多久地区			鳥栖地区					武雄地区				鹿島地区			唐津地区		伊万里地区		
市町村名			佐賀市	多久市	小城市	鳥栖市	神埼市	吉野ヶ里町	基山町	上峰町	みやき町	武雄市	大町町	江北町	白石町	鹿島市	嬉野市	太良町	唐津市	玄海町	伊万里市	有田町
日時／番号																						
8月10日	17時10分	第1号																●				
8月10日	19時40分	第2号																●		●		
8月10日	19時50分	第3号	●	●							●							●		●	●	
8月10日	20時10分	第4号	●	●			●				●							●		●	●	
8月10日	20時30分	第5号	●	●			●				●				●			●		●	●	
8月10日	20時40分	第6号	●	●			●				●				●	●	●	●		●	●	
8月11日	10時00分	第7号	解	解			解				解				●	●	●	●		解	解	
8月11日	11時30分	第8号													●	●	●	解				
8月11日	14時50分	第9号													解	解	解					
8月11日	15時00分	第1号	●															●				
8月11日	15時40分	第2号	●															●		●		
8月11日	18時00分	第3号	解															解		解		

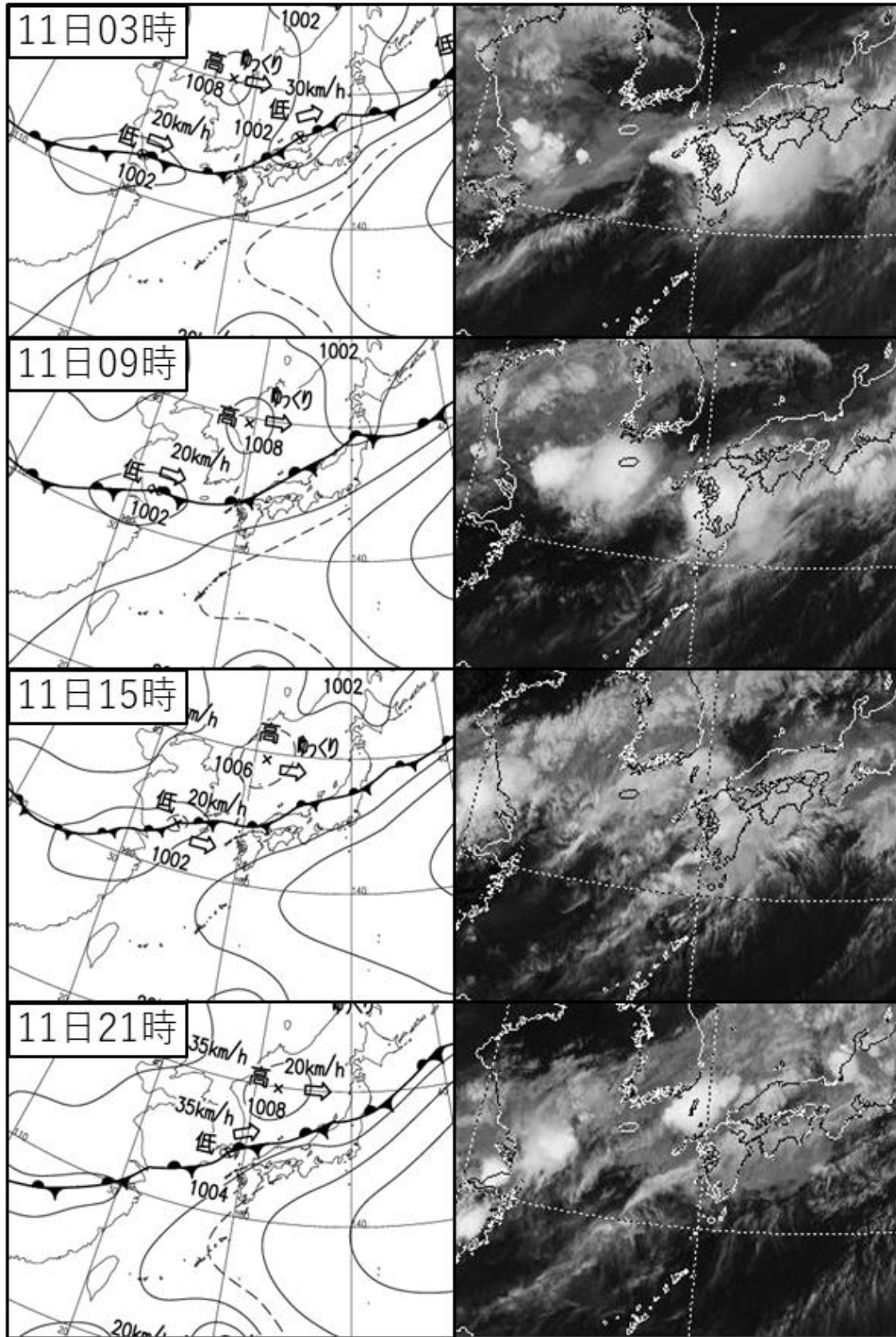
●：発表及び継続 解：解除

オ 天気図および気象衛星画像（赤外）

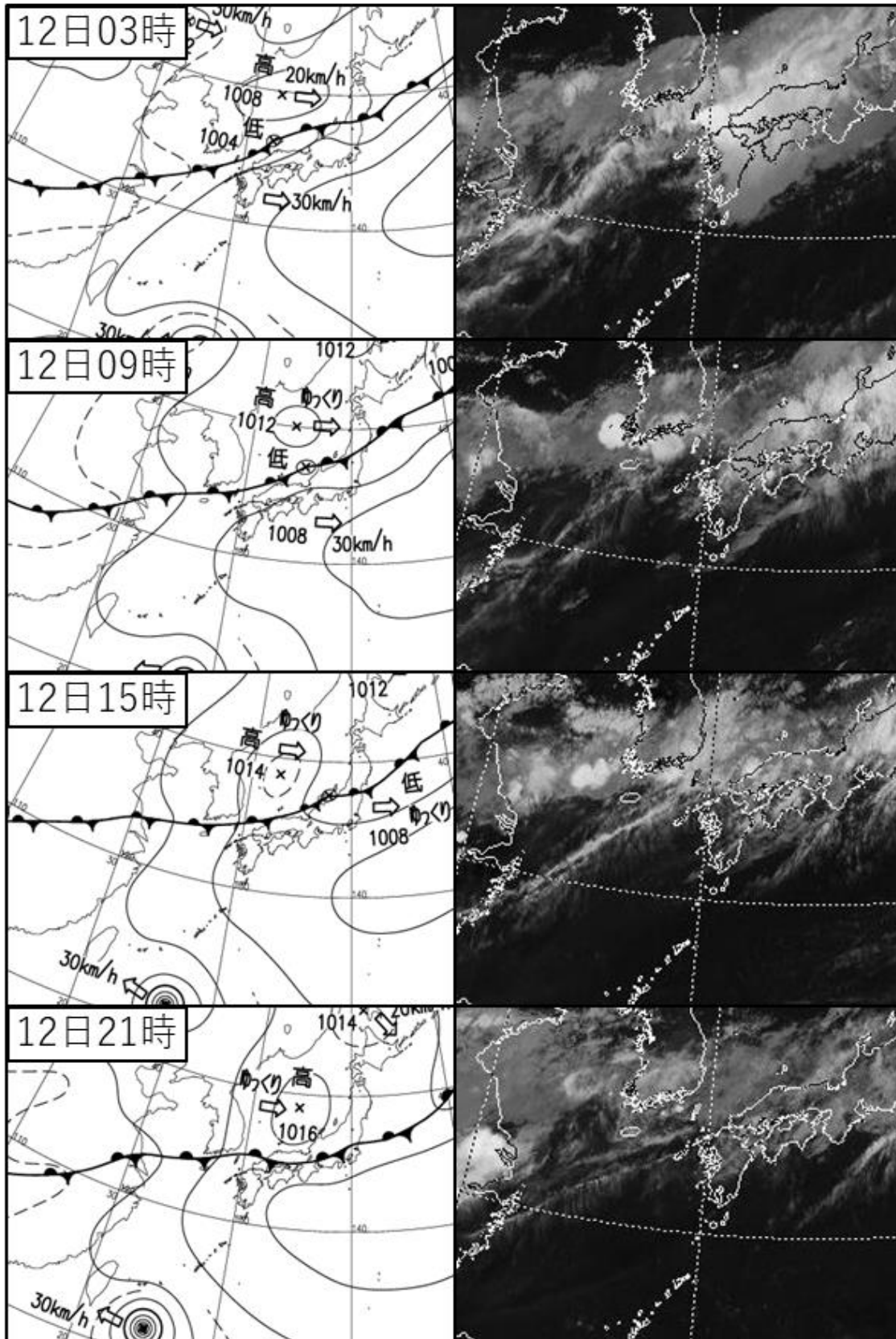
令和7年8月10日03時00分～21時00分（6時間毎）



令和7年8月11日03時00分～21時00分（6時間毎）

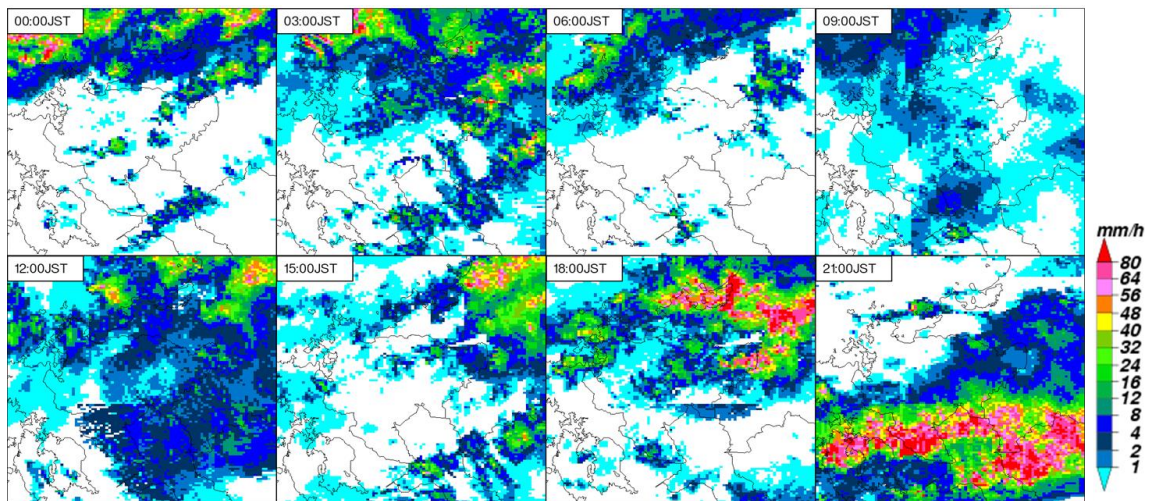


令和7年8月12日03時00分～21時00分（6時間毎）

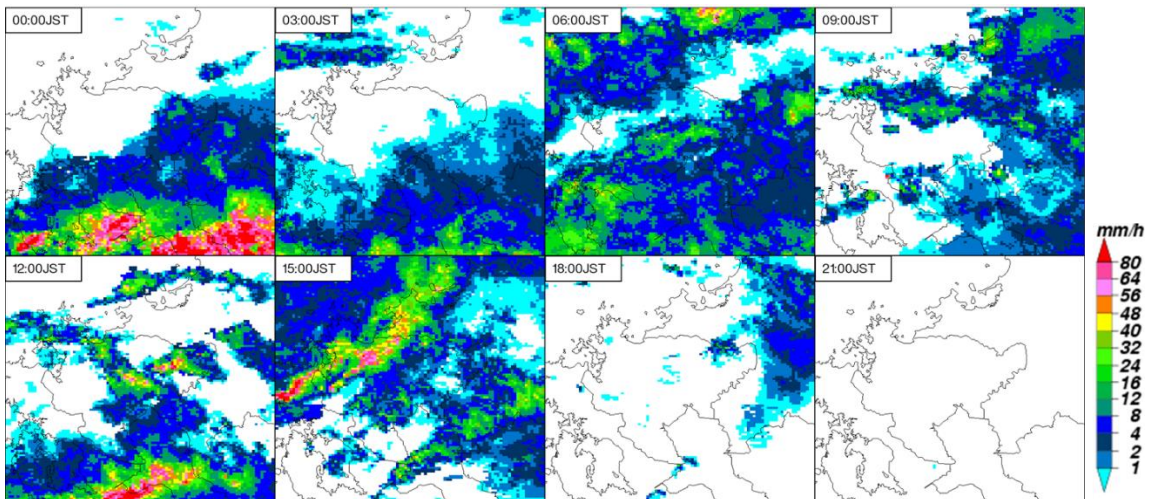


カ 気象レーダー画像

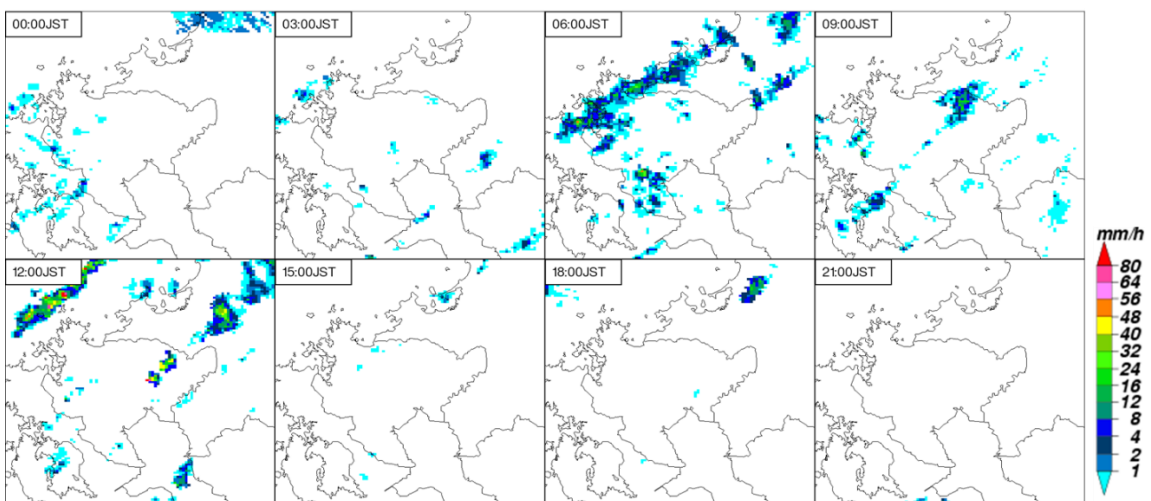
令和7年8月10日00時00分～21時00分 (3時間毎)



令和7年8月11日00時00分～21時00分 (3時間毎)



令和7年8月12日00時00分～21時00分 (3時間毎)



(2) 被害

ア 人的被害

なし

イ 住家・非住家被害

床上浸水 1棟 (伊万里市)

床下浸水 3棟 (伊万里市1棟、武雄市2棟)

ウ 被害額

(ア) 総額 1,295,285千円

(イ) 内訳

○公共文教施設 236,879千円

区分	被害数量	被害金額	発生市町
中学校	1箇所	231,066千円	武雄市
その他	1箇所	5,813千円	唐津市

○農林水産業施設 676,672千円

※農林水産業施設災害復旧事業費国庫補助金の暫定措置に関する法律の補助対象

区分	被害数量	被害金額	発生市町
農業用施設	農地	17ha	212,200千円 佐賀市、唐津市、多久市、伊万里市、武雄市、鹿島市、小城市、神崎市、有田町、江北町、太良町
	土地改良施設	66箇所	411,700千円 佐賀市、唐津市、多久市、伊万里市、武雄市、鹿島市、小城市、神崎市、有田町、太良町
林業用施設	林地荒廃防止施設	3箇所	900千円 多久市
	林道	43路線	51,872千円 佐賀市、唐津市、多久市、小城市、神崎市、上峰町、太良町

○公共土木施設 57,000千円

※公共土木施設災害復旧事業費国庫負担法の対象

区分	被害数量	被害金額	発生市町
河川	3箇所	57,000千円	唐津市、伊万里市

○農産被害 2,051千円

区分	被害数量	被害金額	備考
農作物	0.05ha	92千円	
防霜施設	1箇所	975千円	
農業用ハウス	1件	984千円	

○林産被害 6,143千円

区分	被害数量	被害金額	備考
林地	2箇所	6,143千円	

○水産被害 314,580千円

区分	被害数量	被害金額	備考
漁港漂着物 (ヨシ葦等)	204 m ³	5,580千円	
海岸漂着物	1箇所	309,000千円	

○商工被害 1,960千円

区分	被害数量	被害金額	備考
商品	1箇所	10千円	
生産機械器具	4箇所	1,950千円	

(3) 災害応急対策

ア 災害警戒体制の設置状況

(ア) 県

8月10日 1時53分 ～ 8月12日 15時25分 災害情報連絡室設置

(イ) 市町の体制推移

市町	8月9日	8月10日	8月11日	8月12日
佐賀市		1次→2次	→廃止	
唐津市		3次	→1次	→廃止
鳥栖市		1次		→廃止
多久市		1次	→廃止	
伊万里市		1次		→廃止
武雄市	1次	→廃止→1次	→廃止	
鹿島市		3次	→1次→廃止	
小城市		1次→2次		→廃止
嬉野市		1次	→廃止	
神埼市		1次→3次	→廃止	
吉野ヶ里町		1次	→廃止	

上峰町		1次		→廃止
みやき町		1次→2次		→廃止
玄海町		1次	→廃止	
有田町		1次	→廃止	
大町町		1次	→廃止	
江北町	2次		→廃止	
白石町		1次	→廃止	
太良町		1次		→廃止

1次：災害情報連絡室等設置 2次：災害警戒本部等設置 3次：災害対策本部設置

イ 消防機関の出動状況

消防職員出動延人数 26人

消防団員出動延人数 23人

ウ 避難指示等の発令状況

(ア) 避難指示

合計 52,588世帯 116,374人

市町	世帯	人数
唐津市	51,432	113,117
鹿島市	1,156	3,257

(イ) 高齢者等避難

佐賀市、武雄市、鹿島市、小城市、嬉野市、神埼市、上峰町、みやき町、江北町、白石町、太良町

5. 9月10日の大雨

(1) 気象 (佐賀地方気象台からの提供)

ア 概況

【気象の状況】

9月9日から10日にかけて前線が九州付近に停滞し、この前線に向かって暖かく湿った空気が流れ込んだ影響で、九州北部地方(山口県を含む)では、大気の状態が非常に不安定な状況となった。

【大雨の状況】

佐賀県では、9月9日夜遅くから10日昼前にかけて断続的に非常に激しい雨や激しい雨が降った。

9月10日の日降水量は嬉野で129.0ミリを観測するなど、佐賀県内で100ミリを超える大雨となった所があった。

イ 降水量

(ア) 日降水量

令和7年9月10日の日降水量(単位:mm)

日付	唐津	北山	鳥栖	伊万里	佐賀	嬉野	白石	川副
9月10日	30.0	80.0	30.5	70.0	50.0	129.0	64.0	71.5

(イ) 1時間当たりの雨量(単位:mm)

9月10日

2025年9月10日 単位:mm

No	時刻 観測所名	01	02	03	04	05	06	07	08	09	10	11	12	13	14	15	16	17	18	19	20	21	22	23	24	日合計	日最大				
																											1時間降水量 最大	時分	10分間降水量 最大	時分	
85033	唐津	7.5	0.0	0.0	0.0	0.0	0.0	3.0	2.0	3.5	6.0	1.0	0.0	0.0	0.0	0.0	0.0	0.0	0.0	0.0	0.0	3.5	0.0	0.0	0.0	3.5	30.0	8.0	0058	3.5	0037
85046	北山	4.0	37.0	0.0	0.0	0.0	0.0	0.5	23.5	3.0	3.0	0.0	0.0	0.0	0.0	0.0	0.0	0.0	0.0	0.0	1.0	5.0	2.5	0.5	80.0	39.0	0141	16.5	0139		
85106	鳥栖	8.0	8.5	2.5	0.0	0.0	0.0	0.5	4.0	3.5	2.0	0.0	0.0	0.0	0.0	0.0	0.0	0.0	0.0	0.5	0.0	0.0	0.5	0.5	30.5	23.5	0038	6.5	0202		
85116	伊万里	36.5	0.0	0.0	0.0	0.0	0.5	4.0	4.0	4.0	19.5	0.0	0.0	0.0	0.0	0.0	0.0	0.0	0.0	0.0	0.5	1.0	0.0	70.0	54.5	0039	26.0	0010			
85142	佐賀	0.5	29.0	0.0	0.0	0.0	0.0	8.0	1.5	5.0	1.0	3.5	1.5	0.0	0.0	0.0	0.0	0.0	0.0	0.0	0.0	0.0	0.0	50.0	29.5	0159	18.0	0125			
85161	嬉野	55.5	0.0	0.0	0.0	0.0	0.5	50.0	3.0	17.5	2.5	0.0	0.0	0.0	0.0	0.0	0.0	0.0	0.0	0.0	0.0	0.0	0.0	129.0	55.5	0111	24.0	0025			
85166	白石	31.0	1.0	0.0	0.0	0.0	0.0	5.5	4.5	7.5	1.5	12.5	0.5	0.0	0.0	0.0	0.0	0.0	0.0	0.0	0.0	0.0	0.0	64.0	32.0	0125	16.5	0055			
85176	川副	0.0	51.0	0.0	0.0	0.0	0.5	2.5	1.0	4.0	0.5	4.5	7.0	0.5	0.0	0.0	0.0	0.0	0.0	0.0	0.0	0.0	0.0	71.5	51.0	0207	20.5	0125			

ウ 日最大風向・風速

令和7年9月10日の日最大風向・風速

観測所名	日最大風向・風速		起時
	風向(16方位)	風速(m/s)	
唐津	北	4.1	19時13分
伊万里	西	5.1	00時01分
佐賀	南西	8.1	01時22分
嬉野	北西	5.5	00時21分
白石	西	6.5	01時00分
川副	西	8.4	01時26分

エ 注意報・警報の発表状況（令和7年9月10日）

(ア) 大雨警報・注意報の発表状況

一次細分区域名		南部															北部				
市町村等をまとめた地域名		佐賀多久地区			鳥栖地区					武雄地区				鹿島地区			唐津地区		伊万里地区		
市町村等		佐賀市	多久市	小城市	鳥栖市	神埼市	吉野ヶ里町	基山町	上峰町	みやき町	武雄市	大町町	江北町	白石町	鹿島市	嬉野市	太良町	唐津市	玄海町	伊万里市	有田町
日時																					
9月10日	2025/ 9/10 00:15	△	△								△							△		△	△
	2025/ 9/10 00:54	△	△	△							○	△		△	△	○		△		○	△
	2025/ 9/10 08:33	△	△	△							◎	△		△	△	○		△		○	●
	2025/ 9/10 13:16	解	解	解							△	解		△	解	解		△		△	△
	2025/ 9/10 16:02										△			解				解		解	△

□：特別警報（浸水害） ■：特別警報（土砂災害） ☆：特別警報（浸水害、土砂災害）
 ○：警報（浸水害） ●：警報（土砂災害） ◎：警報（浸水害、土砂災害） △：注意報 解：解除

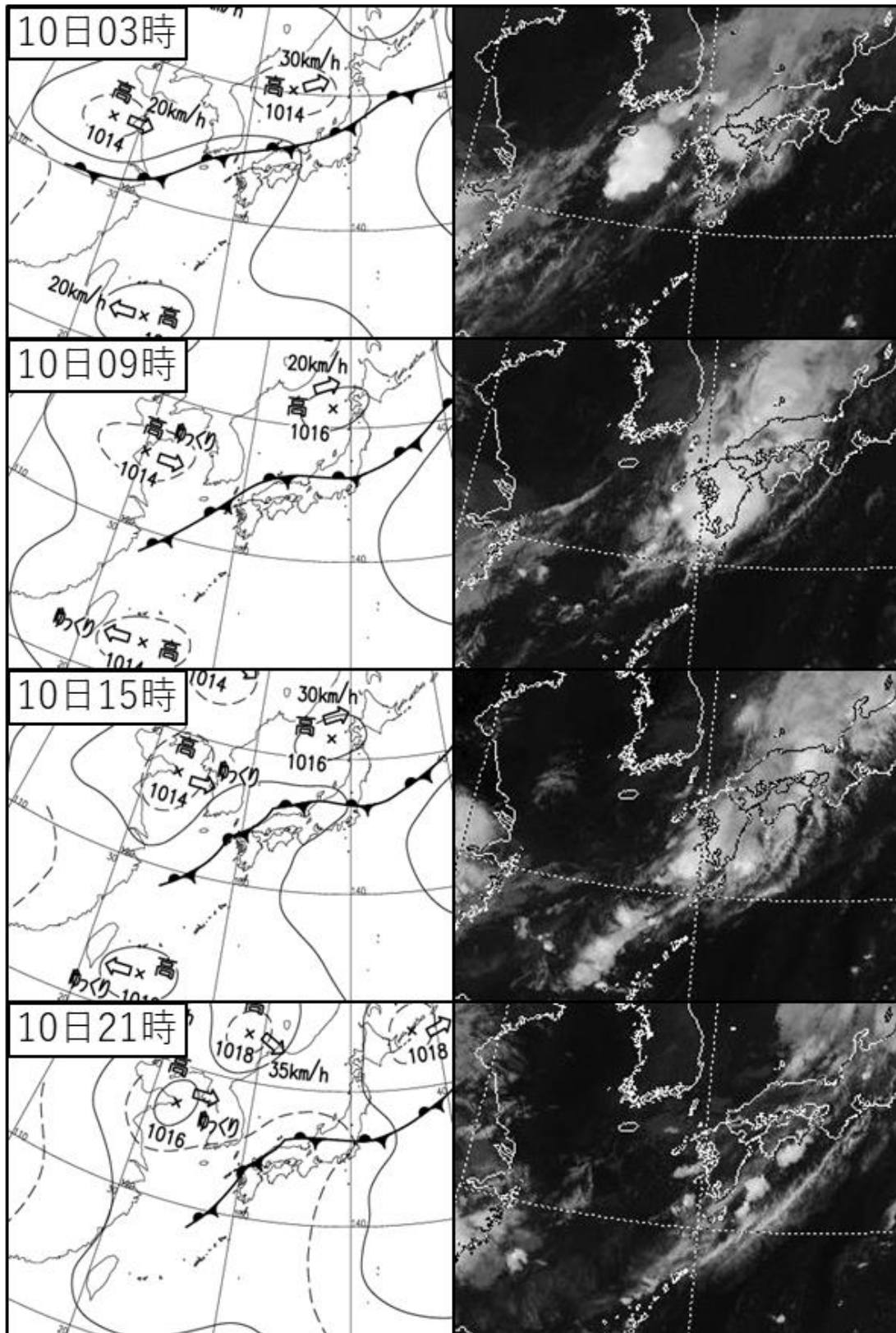
(イ) 洪水警報・注意報の発表状況

一次細分区域名		南部															北部				
市町村等をまとめた地域名		佐賀多久地区			鳥栖地区					武雄地区				鹿島地区			唐津地区		伊万里地区		
市町村等		佐賀市	多久市	小城市	鳥栖市	神埼市	吉野ヶ里町	基山町	上峰町	みやき町	武雄市	大町町	江北町	白石町	鹿島市	嬉野市	太良町	唐津市	玄海町	伊万里市	有田町
日時																					
9月10日	2025/ 9/10 00:15	△	△								△									△	
	2025/ 9/10 00:54	△	●								●					△				△	
	2025/ 9/10 01:22	△	●					△			●					△				△	
	2025/ 9/10 02:06	△	●	△				△			●					△				△	
	2025/ 9/10 08:33	△	●	△				△			●					△				△	△
	2025/ 9/10 13:16	解	△	解				解			△				解					解	解
2025/ 9/10 16:02		解								解											

●：警報 △：注意報 解：解除

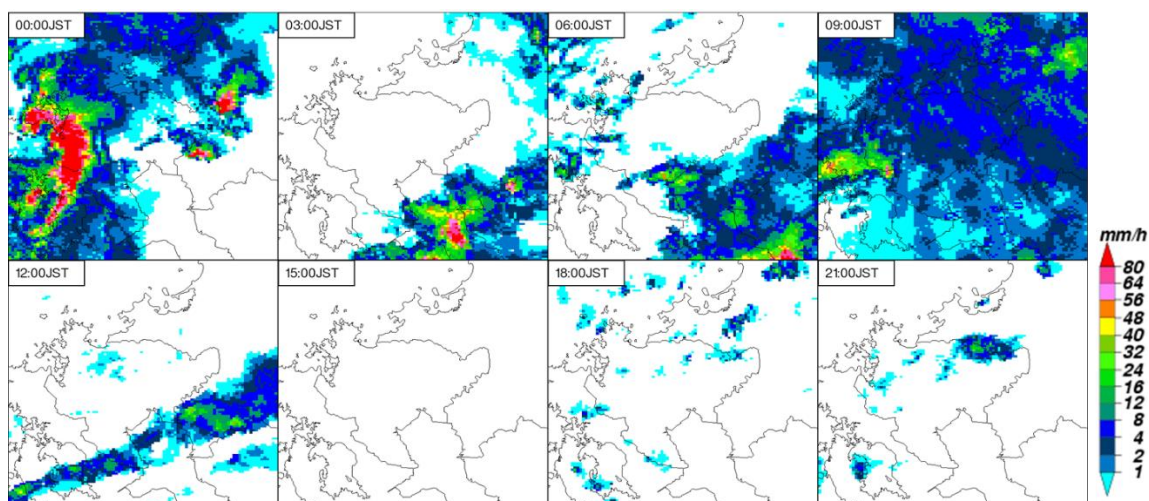
オ 天気図および気象衛星画像（赤外）

令和7年9月10日03時00分～21時00分（6時間毎）



カ 気象レーダー画像

令和7年9月10日00時00分～21時00分（3時間毎）



(2) 被害

ア 人的被害
被害なし

イ 住家・非住家被害
被害なし

ウ 被害額

(ア) 総額 114,820千円

(イ) 内訳

○農林水産業施設 37,650千円

※農林水産業施設災害復旧事業費国庫補助金の暫定措置に関する法律の補助対象

区分		被害数量	被害金額	発生市町
農業用施設	農地	1ha	18,000千円	唐津市、鳥栖市、伊万里市、江北町
	土地改良施設	7箇所	19,000千円	唐津市、伊万里市、江北町
林業用施設	林道	7路線	650千円	多久市

○公共土木施設 76,000千円

※公共土木施設災害復旧事業費国庫負担法の対象

区分	被害数量	被害金額	発生市町
河川	3箇所	76,000千円	多久市、武雄市、小城市

○林産被害 1, 170 千円

区分	被害数量	被害金額	備考
林地	1箇所	1,170千円	

(3) 災害応急対策

ア 災害警戒体制の設置状況

(ア) 県

9月10日 0時32分 ～ 9月10日 13時16分 災害情報連絡室設置

(イ) 市町の体制推移

市町名	9月10日
多久市	1次→廃止
伊万里市	1次→廃止
武雄市	1次→廃止
嬉野市	1次→廃止
有田町	1次→廃止

1次：災害情報連絡室等設置 2次：災害警戒本部等設置 3次：災害対策本部設置

イ 消防機関の出動状況

出動実績なし

ウ 避難指示等の発令状況

(ア) 避難指示

実績なし

(イ) 高齢者等避難

実績なし

6. 10月4日の大雨

(1) 気象（佐賀地方気象台からの提供）

ア 概況

【気象の状況】

10月4日は前線を伴った低気圧が九州付近を通過し、この低気圧や前線に向かって暖かく湿った空気が流れ込んだ影響で、九州北部地方（山口県を含む）では、大気の状態が非常に不安定な状況となった。

また、10月4日は、佐賀市に土砂災害警戒情報が発表された。

【大雨の状況】

佐賀県では、10月4日昼過ぎから4日夕方にかけて断続的に非常に激しい雨や激しい雨が降った。

10月4日の日降水量は佐賀で79.0ミリ、北山で63.0ミリを観測した。

イ 降水量

(ア) 日降水量

令和7年10月4日の日降水量（単位：mm）

日付	唐津	北山	鳥栖	伊万里	佐賀	嬉野	白石	川副
10月4日	21.5	63.0	49.5	8.5	79.0	16.5	13.0	55.0

(イ) 1時間当たりの雨量（単位：mm）

10月4日

2025年10月4日 単位：mm

No	時刻 観測所名	01	02	03	04	05	06	07	08	09	10	11	12	13	14	15	16	17	18	19	20	21	22	23	24	日合計	日最大				
																											1時間降水量		10分間降水量		
																											最大	時分	最大	時分	
85033	唐津	0.0	1.5	1.5	2.5	1.0	0.0	0.0	0.0	0.5	0.0	0.0	0.0	0.0	6.5	8.0	0.0	0.0	0.0	0.0	0.0	0.0	0.0	0.0	0.0	0.0	21.5	14.5	1438	6.5	1420
85046	北山	2.0	0.5	4.5	3.5	1.0	0.5	0.0	0.0	0.0	0.0	0.0	0.0	0.0	3.5	46.5	0.5	0.5	0.0	0.0	0.0	0.0	0.0	0.0	0.0	0.0	63.0	47.5	1457	14.0	1440
85106	鳥栖	1.5	0.5	1.5	3.5	1.5	0.0	0.5	0.0	0.0	0.0	0.0	0.0	0.0	0.0	7.5	30.0	3.0	0.0	0.0	0.0	0.0	0.0	0.0	0.0	0.0	49.5	34.5	1538	16.5	1534
85116	伊万里	0.5	0.0	0.0	0.5	0.5	1.5	0.5	0.0	0.0	0.0	0.0	1.0	0.0	0.0	4.0	0.0	0.0	0.0	0.0	0.0	0.0	0.0	0.0	0.0	0.0	8.5	4.0	1521	3.0	1433
85142	佐賀	1.0	0.0	1.0	4.0	1.0	1.0	2.0	0.0	0.0	0.0	0.0	0.0	0.0	0.0	6.0	63.0	0.0	0.0	0.0	0.0	0.0	0.0	0.0	0.0	0.0	79.0	63.0	1602	26.5	1546
85161	嬉野	0.0	0.0	0.0	0.5	0.0	0.5	0.0	0.0	0.0	0.0	0.0	0.5	0.0	0.0	15.0	0.0	0.0	0.0	0.0	0.0	0.0	0.0	0.0	0.0	0.0	16.5	15.0	1625	11.0	1539
85166	白石	0.5	0.0	0.0	1.5	0.5	2.0	1.0	0.0	0.0	0.5	0.0	0.0	0.0	0.0	0.0	5.5	0.0	0.5	1.0	0.0	0.0	0.0	0.0	0.0	0.0	13.0	5.5	1629	4.5	1539
85176	川副	0.0	0.0	0.0	1.5	1.0	0.5	1.0	0.0	0.0	0.0	0.0	0.0	0.0	0.0	0.0	13.0	37.5	0.5	0.0	0.0	0.0	0.0	0.0	0.0	0.0	55.0	50.5	1651	20.0	1612

ウ 日最大風向・風速

令和7年10月4日の日最大風向・風速

観測所名	日最大風向・風速		起時
	風向（16方位）	風速（m/s）	
唐津	南	6.5	02時59分
伊万里	南西	5.1	04時57分
佐賀	北	9.5	15時34分
嬉野	南南東	3.3	06時16分
白石	北東	5.2	06時50分
川副	南南東	8.1	09時37分

エ 注意報・警報の発表状況（令和7年10月4日）

(ア) 大雨警報・注意報の発表状況

一次細分区域名		南部													北部						
市町村等をまとめた地域名		佐賀多久地区			鳥栖地区					武雄地区				鹿島地区			唐津地区		伊万里地区		
市町村等		佐賀市	多久市	小城市	鳥栖市	神崎市	吉野ヶ里町	基山町	上峰町	みやき町	武雄市	大町町	江北町	白石町	鹿島市	嬉野市	太良町	唐津市	玄海町	伊万里市	有田町
日時																					
10月4日	2025/10/ 4 15:25	△			△	△	△		△	△											
	2025/10/ 4 15:57	○		△	△	△	△		△	△											
	2025/10/ 4 16:02	◎		△	△	△	△		△	△											
	2025/10/ 4 17:56	◎		解	△	△	△		解	△											
	2025/10/ 4 18:26	△			解	解	解			解											
	2025/10/ 4 20:22	解																			

□：特別警報（浸水害） ■：特別警報（土砂災害） ☆：特別警報（浸水害、土砂災害）
○：警報（浸水害） ●：警報（土砂災害） ◎：警報（浸水害、土砂災害） △：注意報 解：解除

(イ) 洪水警報・注意報の発表状況

一次細分区域名		南部													北部						
市町村等をまとめた地域名		佐賀多久地区			鳥栖地区					武雄地区				鹿島地区			唐津地区		伊万里地区		
市町村等		佐賀市	多久市	小城市	鳥栖市	神崎市	吉野ヶ里町	基山町	上峰町	みやき町	武雄市	大町町	江北町	白石町	鹿島市	嬉野市	太良町	唐津市	玄海町	伊万里市	有田町
日時																					
10月4日	2025/10/ 4 15:25	△							△	△											
	2025/10/ 4 16:34	●				△			△	△											
	2025/10/ 4 17:56	●				解			解	解											
	2025/10/ 4 18:26	△																			
	2025/10/ 4 20:22	解																			

●：警報 △：注意報 解：解除

(ウ) 土砂災害警戒情報の発表状況

一次細分区域名			南部													北部						
市町村等をまとめた地域名			佐賀多久地区			鳥栖地区					武雄地区				鹿島地区			唐津地区		伊万里地区		
市町村名			佐賀市	多久市	小城市	鳥栖市	神崎市	吉野ヶ里町	基山町	上峰町	みやき町	武雄市	大町町	江北町	白石町	鹿島市	嬉野市	太良町	唐津市	玄海町	伊万里市	有田町
日時／番号																						
10月4日	16時10分	第1号	●																			
10月4日	17時20分	第2号	解																			

●：発表及び継続 解：解除

(2) 被害

ア 人的被害

被害なし

イ 住家・非住家被害

被害なし

ウ 被害額

(ア) 総額 48,500千円

(イ) 内訳

○農林水産業施設 8,500千円

※農林水産業施設災害復旧事業費国庫補助金の暫定措置に関する法律の補助対象

区分		被害数量	被害金額	発生市町
農業用施設	土地改良施設	2箇所	8,500千円	鳥栖市、小城市

○公共土木施設 40,000千円

※公共土木施設災害復旧事業費国庫負担法の対象

区分	被害数量	被害金額	発生市町
河川	1箇所	40,000千円	みやき町

(3) 災害応急対策

ア 災害警戒体制の設置状況

(ア) 県

10月4日 15時57分 ～ 10月4日 18時26分 災害情報連絡室設置

(イ) 市町の体制推移

市町名	10月4日
佐賀市	1次→廃止

1次：災害情報連絡室等設置 2次：災害警戒本部等設置 3次：災害対策本部設置

イ 消防機関の出動状況

出動実績なし

ウ 避難指示等の発令状況

(ア) 避難指示

実績なし

(イ) 高齢者等避難

実績なし

第3 令和7年 月別気象概況（佐賀地方気象台からの提供）

令和7年1月

上旬

気圧の谷や寒気などの影響を受け、曇りや雨、みぞれの日が多かったが、高気圧に覆われ晴れた日もあった。

9日、佐賀では3センチの積雪を観測した。

平均気温は平年より低かった。降水量は平年並の所が多かったが、平年より多い所もあった。日照時間は平年より多い所が多かったが、平年並の所もあった。

佐賀の平均気温は平年より低かった。降水量は平年並だった。日照時間は平年より多かった。

中旬

気圧の谷や寒気などの影響を受け、曇りや雨、みぞれの日が多かったが、高気圧に覆われて晴れた日もあった。

平均気温は平年並だった。降水量、日照時間は平年より少なく、かなり少ない所もあった。

佐賀の平均気温は平年並だった。降水量は平年よりかなり少なかった。日照時間は平年より少なかった。

下旬

高気圧に覆われて晴れた日が多かったが、気圧の谷や寒気の影響を受けた日もあった。

平均気温は平年より高かったが、平年並の所もあった。降水量は平年より少ない所が多く、かなり少ない所もあったが、平年並の所もあった。日照時間は平年より多く、かなり多い所が多かった。

佐賀の平均気温は平年より高かった。降水量は平年より少なかった。日照時間は平年よりかなり多かった。

1月の佐賀市の天気概況（06時～18時）

1日	晴一時曇	16日	曇
2日	晴時々曇	17日	曇時々晴一時雨
3日	晴一時曇	18日	曇後時々晴
4日	曇	19日	晴時々曇
5日	曇後一時晴	20日	晴時々曇
6日	雨時々曇一時晴	21日	晴一時曇
7日	曇後晴時々みぞれ一時雪	22日	曇時々晴
8日	雨時々晴後曇、みぞれを伴う	23日	晴一時曇
9日	雪時々晴後曇一時みぞれ	24日	晴時々曇
10日	曇時々晴一時雪	25日	晴
11日	雪後曇一時雨、みぞれを伴う	26日	晴後一時曇
12日	みぞれ時々雨後晴一時曇	27日	雨時々曇
13日	曇時々晴	28日	みぞれ一時晴後雨時々曇
14日	曇一時晴後時々雨	29日	曇時々雪、みぞれを伴う
15日	曇後雨時々晴、みぞれを伴う	30日	晴
		31日	晴一時曇

令和7年2月

上旬

気圧の谷や寒気などの影響を受け、曇りや雨、雪やみぞれの日が多かったが、高気圧に覆われて晴れた日もあった。

5日、佐賀で4センチの積雪を観測した。

平均気温は平年より低く、かなり低い所が多かった。降水量は平年並か、平年より多かった。日照時間は平年より少なく、かなり少ない所が多かった。

佐賀の平均気温は平年よりかなり低かった。降水量は平年より多かった。日照時間は平年より少なかった。

中旬

高気圧に覆われて晴れた日が多かったが、気圧の谷や寒気などの影響を受け、曇りや雨、みぞれの日があった。

平均気温は平年より低かった。降水量は平年並か平年より少なく、平年よりかなり少ない所もあった。日照時間は平年より多く、かなり多い所が多かった。

佐賀の平均気温は平年より低かった。降水量は平年並だった。日照時間は平年より多かった。

下旬

高気圧に覆われて晴れた日が多かったが、気圧の谷や寒気、湿った空気の影響を受け曇りや雨、雪やみぞれの日があった。

平均気温は平年より低く、かなり低い所もあった。降水量は平年よりかなり少なかった。日照時間は平年並の所が多く、平年より多い所もあった。

佐賀の平均気温は平年より低かった。降水量は平年よりかなり少なかった。日照時間は平年並の所が多く、平年より多い所もあった。

2月の佐賀市の天気概況（06時～18時）

1日	雨時々曇	16日	曇一時雨後晴
2日	曇一時晴後一時雨	17日	晴
3日	曇後時々晴	18日	晴時々曇
4日	雪時々曇、みぞれを伴う	19日	晴
5日	雪時々曇一時晴、みぞれを伴う	20日	晴一時曇
6日	曇時々雪	21日	晴時々曇
7日	曇後雪時々みぞれ一時雨	22日	曇時々晴
8日	曇後晴一時雪	23日	曇一時晴、みぞれを伴う
9日	曇時々晴	24日	晴
10日	曇一時雪、みぞれを伴う	25日	晴後時々曇
11日	晴一時曇	26日	晴一時雨
12日	雨時々曇	27日	曇時々晴
13日	晴一時曇	28日	曇一時雨
14日	晴時々曇		
15日	曇一時晴後雨		

令和7年3月

上旬

気圧の谷や寒気などの影響を受け、曇りや雨の日が多かったが、高気圧に覆われて晴れた日もあった。

平均気温は平年より高く、かなり高い所もあったが、平年並の所もあった。降水量は平年より多く、かなり多い所が多かった。日照時間は平年より少ない所が多かったが、平年並の所もあった。

佐賀の平均気温は平年よりかなり高かった。降水量は平年よりかなり多かった。日照時間は平年より少なかった。

中旬

気圧の谷や寒気の影響を受け雨や雪、みぞれの日があったが、高気圧に覆われ晴れた日もあった。

平均気温は平年並の所が多かったが、平年より低い所、かなり低い所もあった。降水量は平年並の所が多かったが、平年より多い所もあった。日照時間は平年より少なく、かなり少ない所が多かった。

佐賀の平均気温と降水量は平年並だった。日照時間は平年よりかなり少なかった。

下旬

高気圧に覆われて晴れた日が多かったが、気圧の谷や湿った空気、寒気などの影響を受け曇りや雨の日もあった。

26日は嬉野、27日は佐賀、白石、川副で「日最低気温の高い方から」の3月の極値を更新した。

25日は伊万里、白石、26日は唐津で「日最高気温の高い方から」の3月の極値を更新した。

25日、佐賀地方気象台のさくら（そめいよしの）が開花した。

平均気温は平年よりかなり高かった。降水量は平年並の所が多かったが、平年より少ない所やかなり少ない所もあった。日照時間は平年より多く、かなり多い所もあった。

佐賀の平均気温は平年よりかなり高かった。降水量は平年よりかなり少なかった。日照時間は平年より多かった。

3月の佐賀市の天気概況（06時～18時）

1日	晴時々曇一時雨	16日	雨時々曇
2日	雨時々曇一時晴	17日	曇時々雪一時雨、みぞれを伴う
3日	曇時々雨、雷を伴う	18日	雨時々曇一時雪
4日	雨	19日	雨時々曇
5日	曇時々晴	20日	晴一時曇
6日	曇時々雨一時晴	21日	晴一時雨
7日	晴時々曇	22日	晴一時曇
8日	曇時々雨後晴	23日	晴
9日	晴	24日	雨時々曇後晴、雷を伴う
10日	晴後曇一時雨	25日	晴一時曇
11日	曇一時雨後晴	26日	晴後時々曇
12日	曇時々晴一時雨	27日	雨、雷を伴う
13日	曇	28日	雨後曇時々晴
14日	曇後時々晴	29日	曇時々晴
15日	雨	30日	曇時々晴
		31日	曇時々晴

令和7年4月

上旬

高気圧に覆われ晴れた日が多かったが、気圧の谷や湿った空気などの影響を受け、曇りや雨の日もあった。

平均気温は平年並だった。降水量は平年より少なく、かなり少ない所が多かったが、平年並の所もあった。日照時間は平年より多かった。

佐賀の平均気温は平年並だった。降水量は平年よりかなり少なかった。日照時間は平年より多かった。

中旬

高気圧に覆われ晴れた日が多かったが、気圧の谷や湿った空気、寒気などの影響を受け曇りや雨の日もあった。

平均気温は平年より高く、かなり高い所もあった。降水量は平年並の所が多かったが平年より多い所、平年より少ない所もあった。日照時間は平年並の所が多かったが、平年よりかなり多い所もあった。

佐賀の平均気温は平年より高かった。降水量と日照時間は平年並だった。

下旬

高気圧に覆われて晴れた日が多かったが、気圧の谷や湿った空気、低気圧などの影響を受け曇りや雨の日もあった。

平均気温は平年より高い所又は平年並だったが平年より低い所もあった。降水量は平年より少ない所が多かったが、平年並の所もあった。日照時間は平年より多い所が多かったが、平年並の所もあった。

佐賀の平均気温は平年より高く、降水量は平年より少なかった。日照時間は平年より多かった。

4月の佐賀市の天気概況（06時～18時）

1日	曇後一時雨	16日	晴後一時曇
2日	晴	17日	曇一時晴
3日	晴時々曇一時雨	18日	曇一時雨後晴
4日	晴	19日	晴
5日	曇時々晴一時雨、雷を伴う	20日	曇時々雨
6日	晴	21日	晴後一時曇
7日	晴	22日	雨時々曇
8日	晴時々曇	23日	曇一時雨
9日	晴時々曇一時雨	24日	晴
10日	曇一時晴後雨、雷を伴う	25日	曇
11日	晴	26日	晴
12日	曇後一時雨	27日	晴時々曇
13日	晴時々曇	28日	雨後曇時々晴
14日	雨一時晴後時々曇、雷を伴う	29日	晴
15日	晴時々雨	30日	晴後一時曇

令和7年5月

上旬

高気圧に覆われ晴れた日が多かったが、気圧の谷や湿った空気などの影響を受け曇りや大雨の日もあり、9日は降水量が100ミリを超えた所もあった。

平均気温は低かった。降水量は平年より多く、かなり多い所が多かった。日照時間は平年並か平年より多かった。

佐賀の平均気温は平年より低かった。降水量は平年よりかなり多かった。日照時間は平年より多かった。

中旬

高気圧に覆われ晴れた日もあったが、気圧の谷や湿った空気などの影響を受け曇りや雨の日が多かった。

平均気温は平年より高く、かなり高い所もあった。降水量は平年並の所が多かったが、平年より少ない所もあった。日照時間は平年より少ない所が多かったが、平年並の所もあった。

佐賀の平均気温は平年より高かった。降水量は平年並だった。日照時間は平年より少なかった。

下旬

気圧の谷や湿った空気などの影響を受け曇りや雨の日が多かったが、高気圧に覆われ晴れた日もあった。

平均気温は平年より低く、かなり低い所もあった。降水量は平年よりかなり多かった。日照時間は平年より少ないか平年並だった。

佐賀の平均気温は平年並だった。降水量は平年よりかなり多かった。日照時間は平年より少なかった。

5月の佐賀市の天気概況（06時～18時）

1日	曇時々雨	16日	曇時々雨
2日	晴	17日	曇時々雨
3日	晴時々曇	18日	曇
4日	晴	19日	曇後一時晴
5日	晴後曇時々雨	20日	曇
6日	曇時々雨	21日	大雨一時曇、雷を伴う
7日	晴時々曇	22日	曇一時雨後晴
8日	晴	23日	曇時々晴
9日	大雨、雷を伴う	24日	大雨
10日	曇時々晴	25日	曇一時雨
11日	曇一時晴後雨	26日	曇
12日	晴時々曇	27日	晴
13日	晴	28日	曇時々晴
14日	晴後一時曇	29日	曇
15日	曇後一時晴	30日	曇時々晴、雷を伴う
		31日	晴後時々曇

令和7年6月

上旬

気圧の谷や湿った空気などの影響を受け、曇りや雨の日が多かったが、高気圧に覆われ晴れた日もあった。10日は各地で降水量が100mmを超える大雨となった。

平均気温は低い所が多かったが、平年並の所もあった。降水量は平年よりかなり多かった。日照時間は平年並の所が多かったが、平年より少ない所もあった。

佐賀の平均気温は平年より低かった。降水量は平年よりかなり多かった。日照時間は平年より少なかった。

中旬

湿った空気や梅雨前線などの影響を受け曇りや雨の日が多かった。高気圧に覆われ晴れた日もあった。

平均気温は平年より高く、かなり高い所が多かった。降水量と日照時間は平年並だった。

佐賀の平均気温は平年よりかなり高かった。降水量と日照時間は平年並だった。

下旬

期間の前半は梅雨前線や湿った空気などの影響を受け、雨や曇りの日が多かったが、後

半は高気圧に覆われて晴れた日が多かった。

平均気温は平年よりかなり高かった。降水量は平年並か平年より少なかったが、平年より多い所もあった。日照時間は平年よりかなり多かった。

佐賀の平均気温は平年より高かった。降水量は平年並だった。日照時間は平年よりかなり多かった。

6月の佐賀市の天気概況（06時～18時）

1日	晴時々曇	16日	曇時々雨
2日	雨時々曇	17日	晴時々曇
3日	雨後曇時々晴	18日	晴時々曇
4日	晴	19日	晴後時々曇
5日	晴	20日	晴後一時曇
6日	曇時々晴	21日	曇後時々雨
7日	曇時々雨	22日	曇時々雨
8日	曇時々雨	23日	雨時々曇
9日	雨	24日	大雨時々曇、雷を伴う
10日	大雨後時々曇、雷を伴う	25日	雨一時晴後曇、雷を伴う
11日	曇時々雨	26日	曇後一時雨
12日	雨	27日	晴時々曇
13日	曇時々雨	28日	晴
14日	雨時々曇	29日	晴
15日	曇後時々雨	30日	晴

令和7年7月

上旬

高気圧に覆われて晴れた日が多かったが、日射や気圧の谷、湿った空気などの影響を受け、曇りや雨の日もあった。

平均気温は平年よりかなり高かった。降水量は平年よりかなり少ない所が多かった。日照時間は平年よりかなり多かった。

佐賀の平均気温は平年よりかなり高かった。降水量は平年よりかなり少なく、日照時間は平年よりかなり多かった。

中旬

湿った空気の影響を受け曇りや雨の日が多かった。高気圧に覆われ晴れた日もあった。

平均気温は平年並の所が多かったが、平年より高い所もあった。降水量は平年並の所が多かったが、平年より少ない所もあった。日照時間は平年並か平年より多かった。佐賀の平均気温は平年より高かった。降水量は少なく、日照時間は多かった。

下旬

高気圧に覆われて晴れた日が多かった。

平均気温は平年よりかなり高い所が多かった。降水量は平年よりかなり少なかった。日照時間は平年よりかなり多かった。

佐賀の平均気温は平年よりかなり高かった。降水量は平年よりかなり少なかった。日照時間は平年よりかなり多かった。

7月の佐賀市の天気概況（06時～18時）

1日	晴	16日	曇時々晴一時雨
2日	晴	17日	晴時々曇
3日	晴	18日	雨時々曇、雷を伴う
4日	晴時々曇	19日	曇一時晴後一時雨、雷を伴う
5日	晴時々曇	20日	晴時々曇
6日	晴時々曇	21日	晴後一時曇
7日	晴時々曇	22日	晴
8日	晴後雨時々曇、雷を伴う	23日	晴
9日	晴後雨時々曇、雷を伴う	24日	晴後一時雨
10日	晴後曇一時雨	25日	晴
11日	曇一時晴後一時雨、雷を伴う	26日	晴時々曇一時雨
12日	曇時々晴後雨、雷を伴う	27日	晴
13日	晴後曇一時雨、雷を伴う	28日	晴
14日	雨後曇時々晴、雷を伴う	29日	晴
15日	晴後曇一時雨	30日	晴
		31日	晴時々曇

令和7年8月

上旬

前線や湿った空気などの影響を受け、曇りや雨の日が多かったが、高気圧に覆われ晴れた日もあった。

平均気温は平年並の所が多かった。降水量は平年より多いか、かなり多かった。日照時間は平年より少なかった。

佐賀の平均気温は平年並だった。降水量は平年より多かった。日照時間は平年より少なかった。

中旬

高気圧に覆われて晴れた日が多かったが、湿った空気や強い日射などの影響を受け、曇りや雨となる日もあった。

平均気温は平年より高い所が多かった。降水量は平年並の所が多かった。日照時間は平年より多かった。

佐賀の平均気温は平年より高かった。降水量と日照時間は平年より多かった。

下旬

期間を通して高気圧に覆われたが、強い日射や暖かく湿った空気などの影響を受け、雷を伴う雨や曇りとなった日もあった。

平均気温は平年よりかなり高い所が多かった。降水量は平年並の所もあったが、平年よりかなり少ない所が多かった。日照時間は平年より多かった。

佐賀の平均気温は平年よりかなり高かった。降水量は平年よりかなり少なかった。日照時間は平年より多かった。

8月の佐賀市の天気概況（06時～18時）

1日	晴	16日	晴後一時雨、雷を伴う
2日	晴	17日	晴後曇一時雨、雷を伴う
3日	曇時々晴	18日	晴時々雨一時曇、雷を伴う
4日	雨時々曇、雷を伴う	19日	晴、雷を伴う
5日	晴時々雨後曇	20日	晴後一時曇、雷を伴う
6日	曇時々晴一時雨	21日	曇一時晴後時々雨、雷を伴う
7日	曇時々雨、雷を伴う	22日	晴後一時曇
8日	曇一時雨	23日	晴後一時雨、雷を伴う
9日	雨時々曇	24日	晴一時曇、雷を伴う
10日	雨時々曇、雷を伴う	25日	晴後一時曇
11日	大雨、雷を伴う	26日	晴時々雨一時曇、雷を伴う
12日	曇時々雨	27日	曇時々雨一時晴、雷を伴う
13日	晴一時曇	28日	曇時々晴一時雨
14日	晴後一時曇	29日	晴後一時雨一時曇
15日	晴	30日	曇時々晴、雷を伴う
		31日	晴後時々曇、雷を伴う

令和7年9月

上旬

暖かく湿った空気や前線などの影響を受け、曇りや雨が降る日が多かったが、高気圧に覆われ晴れる日もあった。

平均気温は平年よりかなり高かった。降水量は平年より多い所が多かった。日照時間は平年より多いか平年並だった。

佐賀の平均気温は平年よりかなり高かった。降水量と日照時間は平年並だった。

中旬

前線や湿った空気などの影響を受け、曇りや雨となる日が多かったが、高気圧に覆われ晴れる日もあった。

平均気温は平年よりかなり高かった。降水量は平年より多い所が多かった。日照時間は平年より少ない所が多かった。

佐賀の平均気温は平年よりかなり高かった。降水量は平年より多かった。日照時間は平年より少なかった。

下旬

高気圧に覆われ晴れることもあったが、気圧の谷や湿った空気などの影響を受け、曇りや雨となった日が多かった。

平均気温は平年よりかなり高かった。降水量は平年より少ない所が多かった。日照時間は平年並の所が多かった。

佐賀の平均気温は平年よりかなり高かった。降水量は平年より少なかった。日照時間は平年並だった。

9月の佐賀市の天気概況（06時～18時）

1日	曇一時雨後晴、雷を伴う	16日	晴
2日	曇時々雨一時晴、雷を伴う	17日	曇時々雨一時晴、雷を伴う
3日	晴後一時曇	18日	曇時々雨、雷を伴う
4日	曇時々雨	19日	晴時々曇
5日	曇時々晴一時雨	20日	雨時々曇、雷を伴う
6日	晴	21日	晴後時々曇
7日	曇時々晴一時雨	22日	曇時々晴一時雨
8日	曇一時雨後晴、雷を伴う	23日	晴時々曇
9日	晴時々曇	24日	曇時々晴一時雨
10日	曇時々雨、雷を伴う	25日	曇後一時雨
11日	曇一時雨後晴、雷を伴う	26日	晴後曇時々雨
12日	雨時々曇	27日	曇時々雨
13日	曇時々雨、雷を伴う	28日	雨後曇一時晴
14日	曇時々雨、雷を伴う	29日	晴時々曇一時雨
15日	曇時々雨一時晴、雷を伴う	30日	曇時々晴

令和7年10月

上旬

湿った空気や前線などの影響を受け、曇りや雨となった日が多かったが、高気圧に覆われ晴れた日もあった。

平均気温は平年よりかなり高かった。降水量と日照時間は平年より多いか平年並だった。

佐賀の平均気温は平年よりかなり高かった。降水量は平年よりかなり多かった。日照時間は平年並だった。

中旬

湿った空気や前線などの影響を受け、曇りや雨となった日が多かったが、高気圧に覆われ晴れた日もあった。

平均気温は平年よりかなり高かった。降水量は平年並の所が多かった。日照時間は平年より少なかった。

佐賀の平均気温は平年よりかなり高かった。降水量は平年より多かった。日照時間は平年より少なかった。

下旬

気圧の谷や湿った空気などの影響を受け、曇りとなった日が多かったが、高気圧に覆われ晴れた日もあった。

平均気温は平年並だった。降水量は平年よりかなり少ない所が多かった。日照時間は平年より少ないか平年並だった。

佐賀の平均気温は平年並だった。降水量と日照時間は平年より少なかった。

10月の佐賀市の天気概況（06時～18時）

1日	晴	16日	曇時々雨一時晴、雷を伴う
2日	曇時々晴	17日	晴
3日	雨	18日	雨時々曇一時晴
4日	大雨時々曇、雷を伴う	19日	曇時々雨
5日	晴時々曇	20日	晴時々曇
6日	晴後一時曇	21日	曇後一時晴
7日	晴後時々曇	22日	雨時々曇
8日	曇後一時雨一時晴	23日	晴時々曇
9日	晴	24日	晴
10日	晴	25日	雨時々曇
11日	晴	26日	晴後曇一時雨
12日	晴	27日	晴
13日	晴	28日	晴時々曇
14日	曇後晴時々雨、雷を伴う	29日	晴
15日	晴時々曇	30日	曇時々晴
		31日	雨時々曇

令和7年11月

上旬

高気圧に覆われて晴れた日が多かったが、9日は低気圧や前線の影響で県内全域で雨が降った。

平均気温が平年より高かった。

中旬

高気圧に覆われて晴れた日が多かったが、気圧の谷や寒気の影響で曇りとなった日や一部の地域で雨が降った日もあった。

降水量が平年よりかなり少なかった。

下旬

高気圧に覆われて晴れた日が多かったが、24日から25日にかけては気圧の谷や湿った空気の影響を受け、曇りや雨となった。

日照時間が平年より多かった。

11月の佐賀市の天気概況（06時～18時）

1日	晴一時雨、雷を伴う	16日	晴
2日	曇後晴一時雨	17日	曇時々晴
3日	晴後一時曇	18日	曇時々晴
4日	曇	19日	曇時々雨一時晴
5日	曇後一時晴	20日	晴時々曇
6日	晴	21日	晴一時曇
7日	晴	22日	晴
8日	晴後曇	23日	晴
9日	曇時々雨	24日	曇時々晴一時雨
10日	晴一時曇	25日	晴時々雨一時曇、雷を伴う
11日	曇時々晴	26日	晴時々曇
12日	曇	27日	曇後晴時々雨
13日	曇一時晴	28日	晴後一時曇
14日	晴	29日	晴一時曇
15日	晴	30日	晴時々曇

令和7年12月

上旬

高気圧に覆われて晴れた日が多かったが、気圧の谷や湿った空気などの影響を受けた日もあった。4日から6日には寒気の影響を受け、日最低気温が氷点下となった所もあった。

降水量は平年よりかなり少なく、日照時間は平年より多かった。

中旬

気圧の谷や寒気の影響を受けて曇りや雨となった日もあったが、高気圧に覆われ晴れた日もあった。

20日は、寒気の影響が弱まり南から暖かい空気が入ったことで日最高気温が20℃を超えた所があった。

平均気温は平年よりかなり高い所が多かった。日照時間は平年より多かった。

下旬

天気は周期的に変わり、気圧の谷や湿った空気などの影響を受け、曇りや雨となる日もあったが、高気圧に覆われ晴れた日もあった。26日から28日は、寒気の影響を受け日最低気温が氷点下となる所が多かった。

平均気温は平年より高く、降水量は平年より多い所が多かった。

12月の佐賀市の天気概況（06時～18時）

1日	曇時々晴	16日	晴時々曇一時雨
2日	晴時々曇	17日	雨後曇時々晴
3日	曇時々晴一時雨	18日	晴時々曇
4日	曇時々晴一時雨	19日	晴時々曇
5日	晴時々雨一時曇	20日	曇一時雨後晴
6日	晴時々曇	21日	曇一時雨時々晴
7日	曇一時雨後晴	22日	晴一時曇
8日	晴時々曇	23日	曇時々晴
9日	晴一時曇	24日	曇時々雨
10日	晴時々曇	25日	雨後曇時々晴
11日	曇後晴時々晴	26日	曇後一時雪
12日	晴時々曇	27日	曇時々晴
13日	雨時々曇	28日	晴一時曇
14日	雨時々曇一時晴	29日	曇り時々晴一時雨
15日	曇時々晴	30日	曇時々晴
		31日	晴時々曇

[参考資料]

過去10年間の被害状況

単位（人、棟、千円）

過去10年の被害状況

区分	年次										参考
	H27	H28	H29	H30	H31・R1	R2	R3	R4	R5	R6	
人的被害(人)	1	16	1	11	9	15	9	4	5	6	
○死者				2	4	1		1	3	1	
うち災害関連死											
○行方不明者											
○負傷者	重傷	4		2	2	3	2	3	2	1	
	軽傷	1	12	1	7	3	11	7		4	
住家被害(棟)	4	29	113	325	6,134	232	3,587	42	166	3	6
○全壊				3	87	2	5		4		
○半壊	1		1	1	866	9	1,168	1	8		
○一部破損	2	26	1	32	25	52	25	39	43		
○床上浸水			1	36	798	25	298		19		2
○床下浸水	1	3	110	253	4,358	144	2,091	2	92	3	4
非住家被害(棟)		11		50	280	9	253	1	1		
公共施設被害(千円)	104,954	781,950	426,760	16,355,641	15,626,186	7,963,527	18,654,510	839,221	32,089,319	2,322,351	2,093,612
○公立文教施設				104,320	89,310	82,219	113,375	820	367	7,073	236,879
○農林水産業施設	22,954	130,000	270,289	12,735,838	10,115,348	4,677,310	13,655,242	535,415	19,464,694	2,097,187	1,533,733
○公共土木施設	76,500	651,950	156,471	3,492,307	5,418,596	3,201,037	4,868,986	288,129	12,624,258	217,937	323,000
○その他の公共施設	5,500			23,176	2,932	2,961	16,907	14,857		154	
その他の被害(千円)	498,669	6,118	101,377	327,800	22,238,490	3,783,873	17,036,739	528,525	3,226,255	291,193	539,117
○農産被害	498,669	6,000	80,577	235,631	7,145,488	2,064,607	4,642,771	494,228	956,784	79,762	18,874
○林産被害					1,557,662	853,139	2,555,440		1,621,700	100,120	203,703
○畜産被害				680	52,287	173,237	22,777	2,050	1,891	33,159	
○水産被害			20,800		23,000	5,785	9,134	29,935	13,760	2,162	314,580
○商工被害					12,953,780	652,650	9,124,774	2,312	46,120	443	1,960
○その他の被害		118		91,489	506,273	34,455	681,843		586,000	75,547	
被害額計(千円)	603,623	788,068	528,137	16,683,441	37,864,676	11,747,400	35,691,249	1,367,746	35,315,574	2,613,544	2,632,729