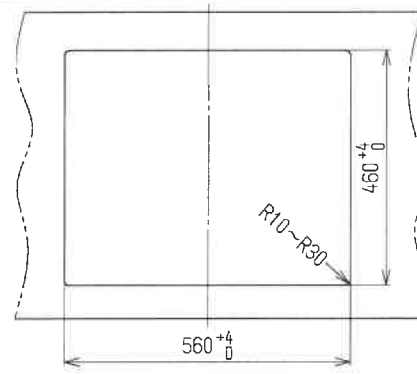


仕 様 書

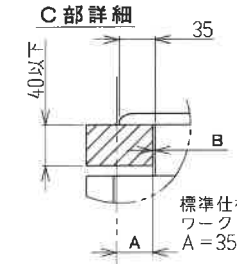
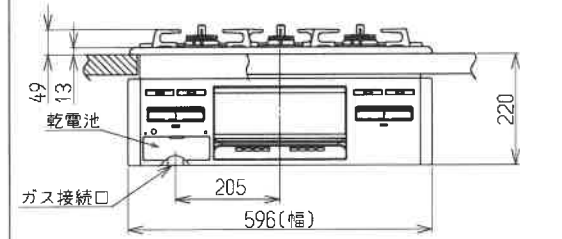
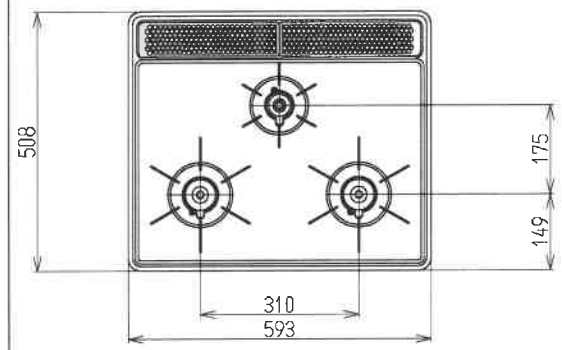
品名及び数量	ビルトインコンロ・電子コンベック一式 11台
仕 様	<p>当該品は以下の条件を満たすものとする。 なお調理台の高さは850mmである。 (同等品以上可。詳細は別添図面を参照すること。)</p> <p>【ビルトインコンロ】 外形寸法：高さ269×幅596×奥行539mm程度 質 量：13.0kg程度 グリル・口数：グリル付3口ガスビルトインコンロ <u>参考品：リンナイ RS31M5H2SABW</u></p> <p>【電子コンベック】 外形寸法：高さ527～637×幅598×奥行545mm程度 コンベック庫内有効寸法：高さ215×幅340×奥行375程度 質量：49.0kg程度 <u>参考品：リンナイ RSR-S15E-B</u></p> <p>【自立ユニット】 自立を可能とするために必要なユニットを取り付けること。 <u>参考品：リンナイ UKR-U603-F</u></p> <p>【レンジベース】 調理台の高さ(850mm)にあわせて必要であれば取り付けること。 <u>参考品：リンナイ UK-125</u></p>
そ の 他	<ul style="list-style-type: none"> ・全11台のうち黒板に向かって前方の7台(教師用含む)の調理台は、それぞれ1台につき1個のブレーカーに接続されている。しかし黒板に向かって後方の4台の調理台は、1個のブレーカーにつき2台の調理台が接続されている状態となっているため、<u>1台の調理台につき1個のブレーカーに接続するよう電気の配線をやりかえる必要がある。</u>(ブレーカーに予備はあるためブレーカーの増設は必要ない) 配線は天井転がしを基本とするが、施工上不具合が生じる場合は、学校と協議して解決するものとする。 ・学校の指定場所に納品し、組み立て・設置・接続・調整等を行うこと。 ・既存機器の撤去及び処分を行うこと。 ・その他、当該作業に係るすべての経費を含むこと。

- | | |
|--|---|
| | <ul style="list-style-type: none">・納品にあたっては、作業を円滑に実施するため、事前に日程調整を行うなど学校側と協議を行うこと。・納品時または納品後に学校担当職員と日時を調整し操作説明を行うこと。・契約後、契約金額の内訳がわかる資料を提出すること。・この仕様書に記載のない事項であっても、運用上・機能上及び構造上具備しなければならない事項については、すべて受注者の責任のもとで充足するものとし、この仕様書に記載されていない事項及び記載内容に疑義が生じた場合は、受注者はその都度学校と協議して解決するものとする。 |
|--|---|

仕 様 表			
外形寸法 (mm)	高さ269X幅596X奥行539 (トッププレート幅593)		
質 量 (kg)	13.0		
ガ ス 接 続	Rc1/2		
ガ ス 消 費 量	13A	LPG	
	右コンロ	4.20kW (3610kcal/h)	4.20kW (0.301kg/h)
	左コンロ	4.20kW (3610kcal/h)	4.20kW (0.301kg/h)
	後コンロ	1.27kW (1090kcal/h)	1.27kW (0.091kg/h)
	グリル	1.33kW (1140kcal/h)	1.33kW (0.095kg/h)
全点火時	10.1kW (8700kcal/h)	10.0kW (0.714kg/h)	
電 源	DC 3V (単1形乾電池2個)		
トッププレートの種類	ホーローコート		
防火性能評定	有		



ワークトップ切り込み寸法

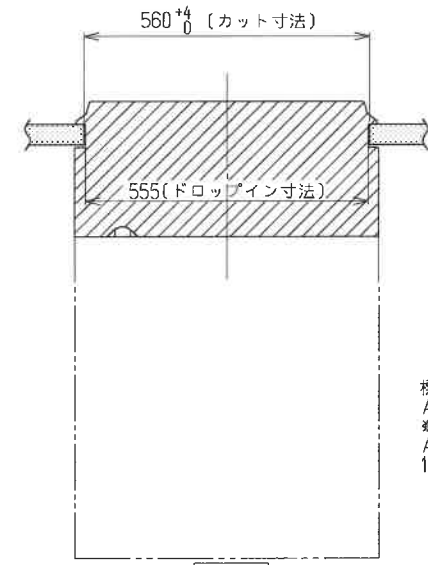
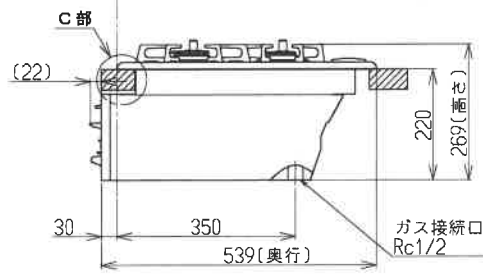


注)セットフリータイプなので
A寸法は「15±1~35±1」
の範囲で施工できます。

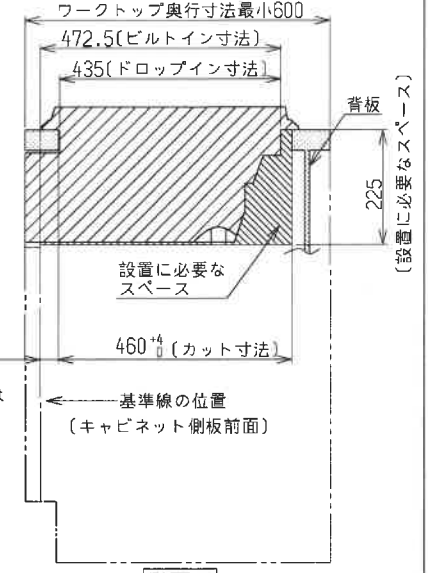
A寸法	B寸法
35	2.5
15	22.5

標準仕様の
ワークトップの場合
A=35±1

基準線の位置
(キャビネット側板の前面)



正面図



側面図

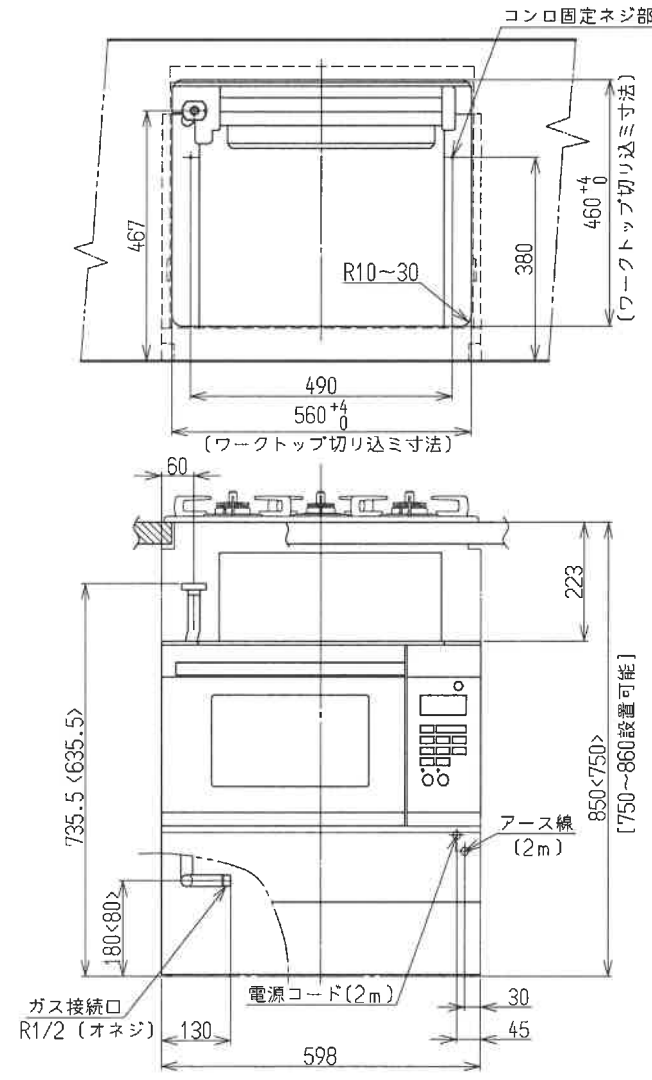
標準寸法は
A=35±1
※但し、
A寸法は
15~35mm
の範囲

設置・配管施工例図

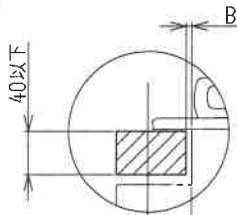
※必ず、背板を取り付けてください。
※本体高さは220mmです。

名称	外観図	品名	グリル付三口 ガスビルトインコンロ
型式	RS31M5H2SABW, RB31AM5H2SAVW, RB31AM5H2SABW		
作成	2023.01.24 尺度1:10	サイズ	A3
リンナイ株式会社			

質量(kg)	49 (付属品含む)	
外形寸法(mm)	高さ750~860x幅598x奥行545	
ガス接続	15A(1/2B)金属可とう管または銅管	
点火方式	連続スパーク点火	
消費電力 (W)	オープン	80
	同時使用時	1350
高周波出力 (W)	強	600
	弱	200(相当)
電源	AC100V(50-60Hz共用)	
	13A	LPG
ガス消費量	3.55kW (3050kcal/h)	3.55kW (0.254kg/h)

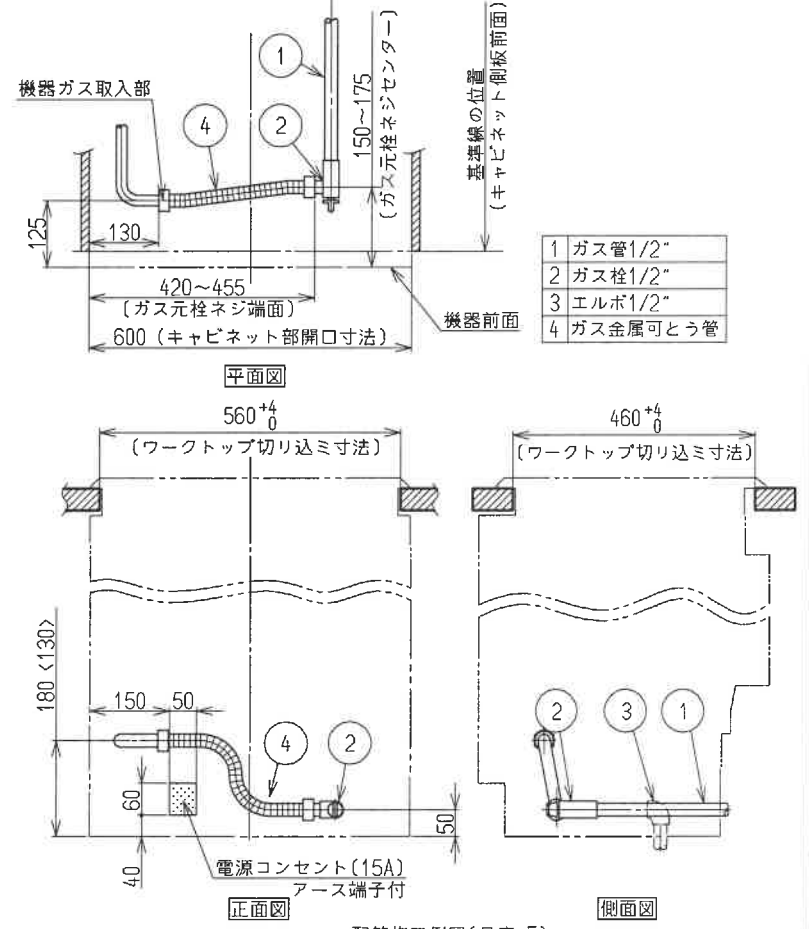
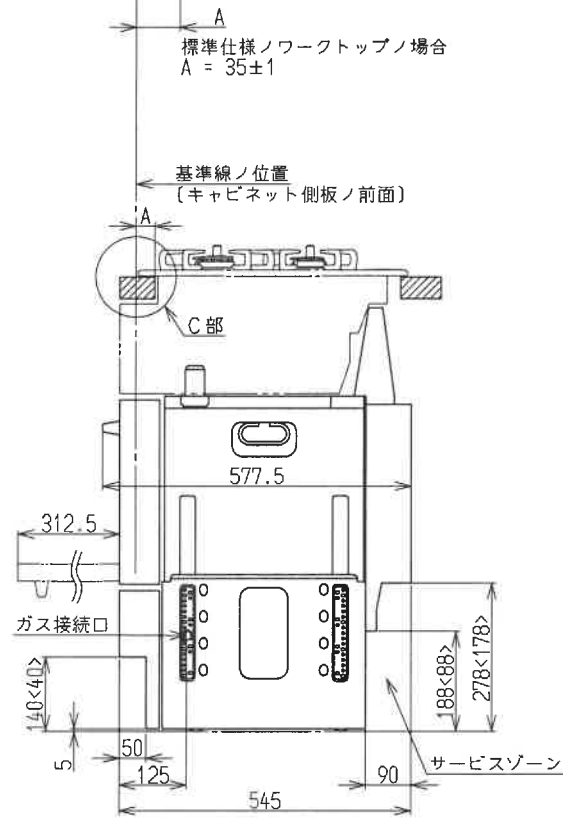


C部詳細

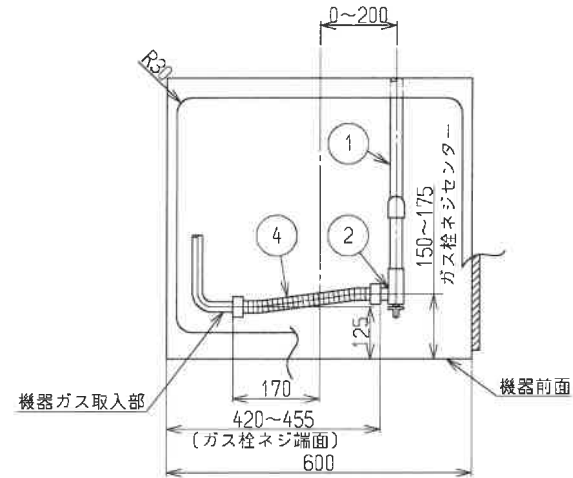
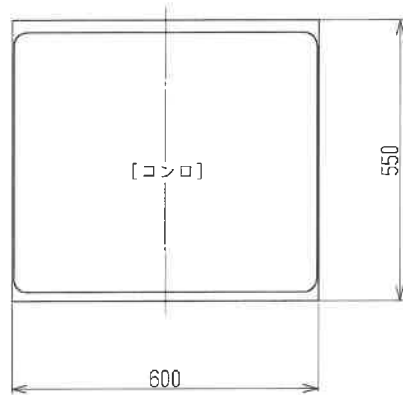


注 セットフリータイプなので
A寸法は「15±1~35±1」
の範囲で施工できます。

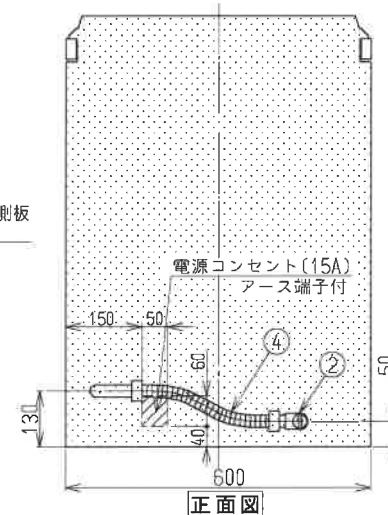
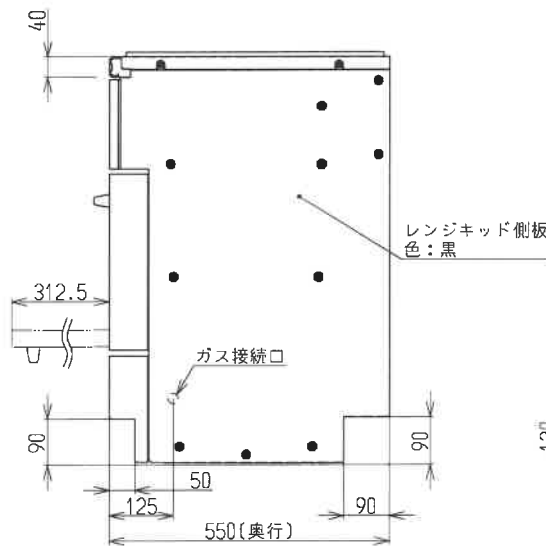
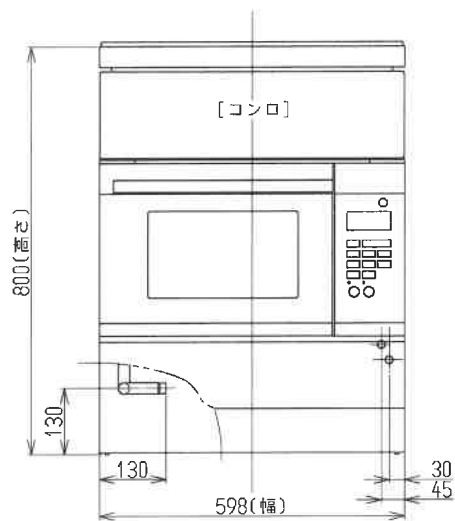
A寸法	B寸法
35	2.5
15	22.5



名称	外觀図	品名	システムキッチン用 ガスコンビネーションレンジ
型式	RSR-S15E-B, RSR-S15E-ST		
作成	19.08.27	尺度	1:10
		サイズ	A3
リンナイ株式会社			



平面図



正面図



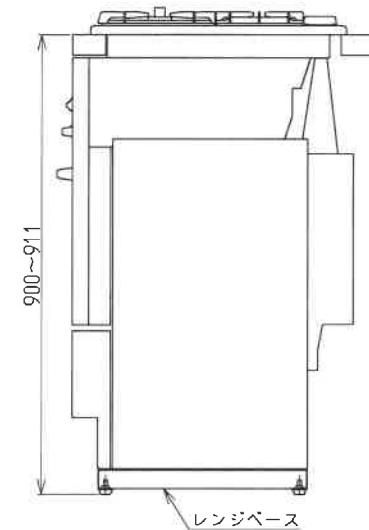
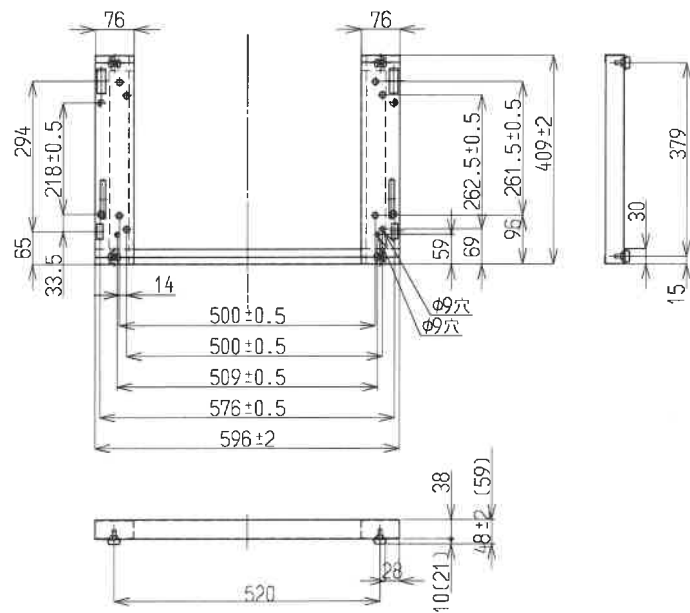
側面図

No	配管仕様
①	ガス管1/2"
②	ガス栓1/2"
③	エルボ1/2"
④	金属可とう管

設置・配管施工例図

図は、レンジキットを組付けた例です。

名称	外観図	品名	システムアップ用 レンジキット
型式	UKR-U603-F		
作成	23.10.02	尺度	1:10 サイズ A3
リンナイ株式会社			



<例:システムレンジ850mmの高さに取り付けた場合>

型式	材料	表面処理	色
UK-125	SGCCMOF04	電着塗装	SKブラックN1.5
UK-125-SV	SA1D	耐熱塗装	SKMシルバー

リンナイ住宅機器

外 観 図

リンナイ株式会社 名古屋市 中川区 福住町 2番 26号

品 名	レンジベース		
型 式	UK-125, UK-125-SV		
	尺 度	1:10	