

概況

- (1) 12月の総合指数は令和2年を100として110.9となり、前月比は(+0.7%の上昇、前年同月比では(+3.9%の上昇となった。対前年同月比の動きを見ると9月は(+2.6%、10月は(+2.5%、11月は(+2.9%、12月は(+3.9%と推移している。
- (2) 生鮮食品を除く総合指数は109.7となり、前月比は(+0.4%の上昇、前年同月比では(+3.0%の上昇となった。
- (3) 生鮮食品及びエネルギーを除く総合指数は108.8となり、前月比は(+0.1%の上昇、前年同月比は(+2.4%の上昇となった。
- (4) 食料(酒類を除く)及びエネルギーを除く総合指数は105.1となり、前月比は(+0.0%と変わらず、前年同月比は(+1.3%の上昇となった。

上昇及び下落している主な項目(寄与度順)

○ 前月との比較

上昇	(%)	下落	(%)
電気代	8.4	家庭用耐久財	△ 2.0
野菜・海藻	4.6	シャツ・セーター類	△ 2.8
魚介類	4.1	酒類	△ 1.6

○ 前年同月との比較

上昇	(%)	下落	(%)
野菜・海藻	25.5	通信	△ 1.8
電気代	21.2	乳卵類	△ 1.5
穀類	15.6	家庭用耐久財	△ 1.3

(令和2年=100)

	総合	食料	住居	光熱・水道	家具・家事用品	被服及び履物	保健医療	交通・通信	教育	教養娯楽	諸雑費	生鮮食品 除く総合	生鮮食品 ・エネルギーを除く 総合	食料(酒類を除く) ・エネルギーを除く 総合
令和6年12月	110.9	123.4	108.0	112.0	117.6	109.3	102.8	96.8	101.5	112.1	107.2	109.7	108.8	105.1
令和6年11月	110.1	122.0	108.0	107.1	118.9	109.4	102.4	96.5	101.5	112.1	107.1	109.3	108.8	105.1
令和5年12月	106.7	114.2	106.8	100.7	115.4	107.0	102.1	95.7	100.3	109.6	106.4	106.5	106.3	103.7
対前月比%	0.7	1.2	0.0	4.5	△ 1.1	△ 0.1	0.4	0.3	0.0	0.0	0.0	0.4	0.1	0.0
(寄与度)	0.70	0.33	0.00	0.32	-0.05	0.00	0.02	0.04	0.00	0.00	0.01			
対前年同月比%	3.9	8.1	1.1	11.2	1.9	2.1	0.7	1.1	1.2	2.3	0.7	3.0	2.4	1.3
(寄与度)	3.90	2.25	0.21	0.76	0.09	0.08	0.04	0.16	0.03	0.21	0.05			

「総務省統計局『小売物価統計調査』の調査票情報を独自集計したものである。」

さが統計情報館
 アドレス<https://www.pref.saga.lg.jp/toukei/default.html>

費目別に見た指数の動き

	前月からの動き	前年同月からの動き
食料	123.4となり、(+1.2%上昇した。 これは、酒類(-)1.6%等の値下がりはあるものの、 野菜・海藻(+4.6%等の値上がりによるものである。	123.4となり、(+8.1%上昇した。 これは、乳卵類(-)1.5%等の値下がりはあるものの、 野菜・海藻(+25.5%等の値上がりによるものである。
住居	108.0となり、前月と変わらなかった。	108.0となり、(+1.1%上昇した。 これは、設備修繕・維持(+4.3%等の値上がりによるものである。
光熱・水道	112.0となり、(+4.5%上昇した。 これは、電気代(+8.4%等の値上がりによるものである。	112.0となり、(+11.2%上昇した。 これは、電気代(+21.2%等の値上がりによるものである。
家具・家事用品	117.6となり、(-)1.1%下落した。 これは、家庭用耐久財(-)2.0%等の値下がりによるものである。	117.6となり、(+1.9%上昇した。 これは、家庭用耐久財(-)1.3%の値下がりはあるものの、 室内装備品(+15.2%等の値上がりによるものである。
被服及び履物	109.3となり、(-)0.1%下落した。 これは、洋服(+1.1%等の値上がりはあるものの、 シャツ・セーター類(-)2.8%の値下がりによるものである。	109.3となり、(+2.1%上昇した。 これは、他の被服(-)0.3%の値下がりはあるものの、 洋服(+2.2%等の値上がりによるものである。
保健医療	102.8となり、(+0.4%上昇した。 これは、医薬品・健康保持用摂取品(-)0.1%の値下がりはあるものの、 保健医療用品・器具(+2.1%の値上がりによるものである。	102.8となり、(+0.7%上昇した。 これは、保健医療サービス(+0.7%等の値上がりによるものである。
交通・通信	96.8となり、(+0.3%上昇した。 これは、通信(+0.9%等の値上がりによるものである。	96.8となり、(+1.1%上昇した。 これは、通信(-)1.8%の値下がりはあるものの、 自動車等関係費(+2.2%等の値上がりによるものである。
教育	101.5となり、前月と変わらなかった。	101.5となり、(+1.2%上昇した。 これは、補習教育(+2.2%等の値上がりによるものである。
教養娯楽	112.1となり、前月と変わらなかった。	112.1となり、(+2.3%上昇した。 これは、教養娯楽サービス(+2.8%等の値上がりによるものである。
諸雑費	107.2となり、前月と変わらなかった。	107.2となり、(+0.7%上昇した。 これは、他の諸雑費(+0.7%等の値上がりによるものである。

消費者物価指数(全国・九州地方)

(令和2年=100)

令和 6 年 12 月			
	総合指数	対前月比(%)	対前年同月比(%)
全 国	110.7	0.6	3.6
九 州	110.6	0.7	4.0
九州地方			
福岡市	110.5	0.4	4.0
佐賀市	110.9	0.7	3.9
長崎市	111.1	0.9	4.1
熊本市	110.7	0.6	4.0
大分市	109.0	0.5	3.5
宮崎市	111.8	0.7	4.4
鹿児島市	110.0	0.7	4.9
那覇市	113.1	0.5	4.5

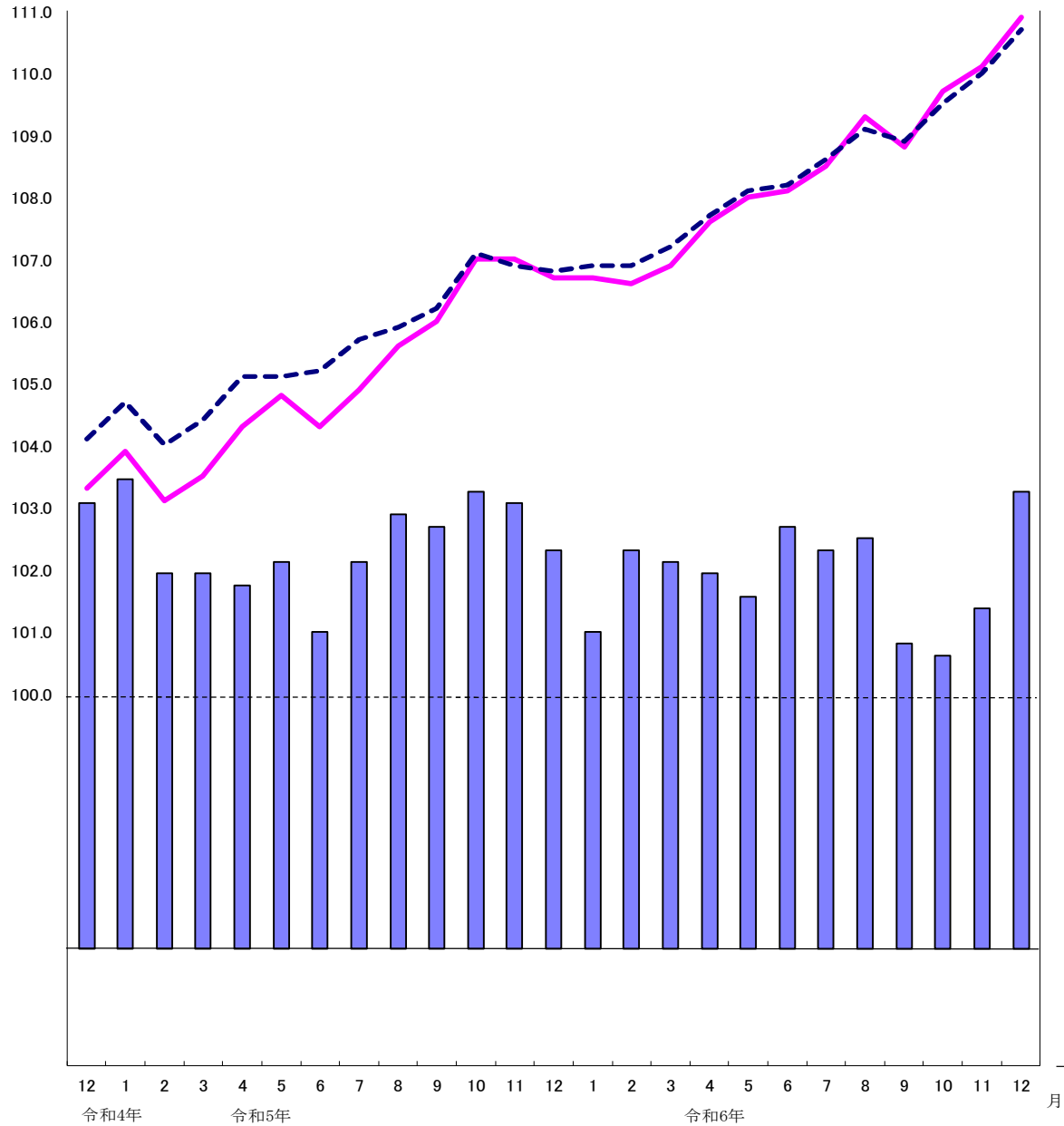
消費者物価指数(総合)

令和2年=100

	佐賀市			全 国			九 州		
	指数		対前年比	指数		対前年比	指数		対前年比
平成 27年平均	97.7		0.9	98.2		0.8	97.6		1.1
28	98.0		0.2	98.1		-0.1	97.9		0.3
29	98.3		0.4	98.6		0.5	98.4		0.5
30	99.5		1.1	99.5		1.0	99.3		0.9
令和 元 年	99.8		0.3	100.0		0.5	99.8		0.5
2	100.0		0.2	100.0		0.0	100.0		0.2
3	99.4		-0.6	99.8		-0.2	99.7		-0.3
4	101.6		2.2	102.3		2.5	101.8		2.2
5	105.1		3.4	105.6		3.2	105		3.1
6	108.4		3.2	108.5		2.7	108.1		3
	指数	対前月比	対前年同月比	指数	対前月比	対前年同月比	指数	対前月比	対前年同月比
令和5年1月	103.9	0.6	4.0	104.7	0.5	4.3	104.0	0.5	3.9
2	103.1	-0.8	3.2	104.0	-0.6	3.3	103.3	-0.7	3.0
3	103.5	0.4	3.2	104.4	0.4	3.2	103.8	0.5	3.0
4	104.3	0.8	3.1	105.1	0.6	3.5	104.4	0.6	3.3
5	104.8	0.5	3.3	105.1	0.1	3.2	104.4	0.1	3.0
6	104.3	-0.5	2.7	105.2	0.1	3.3	104.3	-0.2	2.8
7	104.9	0.6	3.3	105.7	0.5	3.3	104.9	0.6	3.0
8	105.6	0.6	3.7	105.9	0.3	3.2	105.5	0.5	3.1
9	106.0	0.4	3.6	106.2	0.3	3.0	105.7	0.3	3.0
10	107.0	0.9	3.9	107.1	0.9	3.3	106.5	0.7	3.2
11	107.0	0.0	3.8	106.9	-0.2	2.8	106.4	-0.2	2.8
12	106.7	-0.2	3.4	106.8	-0.1	2.6	106.3	0.0	2.7
令和6年1月	106.7	0.0	2.7	106.9	0.1	2.2	106.3	0.0	2.2
2	106.6	-0.2	3.4	106.9	0.0	2.8	106.4	0.1	3.0
3	106.9	0.3	3.3	107.2	0.3	2.7	106.7	0.3	2.8
4	107.6	0.7	3.2	107.7	0.4	2.5	107.2	0.4	2.7
5	108.0	0.4	3.0	108.1	0.4	2.8	107.6	0.4	3.0
6	108.1	0.1	3.6	108.2	0.1	2.8	107.6	0.1	3.2
7	108.5	0.5	3.4	108.6	0.4	2.8	108.2	0.5	3.1
8	109.3	0.7	3.5	109.1	0.5	3.0	109.0	0.7	3.4
9	108.8	-0.5	2.6	108.9	-0.3	2.5	108.7	-0.3	2.8
10	109.7	0.8	2.5	109.5	0.6	2.3	109.3	0.6	2.6
11	110.1	0.4	2.9	110.0	0.4	2.9	109.9	0.5	3.3
12	110.9	0.7	3.9	110.7	0.6	3.6	110.6	0.7	4.0
	指数		対前年度比	指数		対前年度比	指数		対前年度比
平成 26年度平均	97.3		2.7	98.0		2.9	97.1		3.0
27	97.8		0.6	98.2		0.2	97.8		0.6
28	98.0		0.2	98.2		-0.1	98.0		0.3
29	98.7		0.7	98.9		0.7	98.7		0.7
30	99.5		0.8	99.6		0.7	99.3		0.7
令和 元年度	99.9		0.4	100.1		0.5	100.0		0.6
2	99.9		0.0	99.9		-0.2	99.9		0.0
3	99.5		-0.4	100.0		0.1	99.8		-0.2
4	102.5		3.0	103.2		3.2	102.7		2.9
5	105.9		3.4	106.3		3.0	105.7		2.9

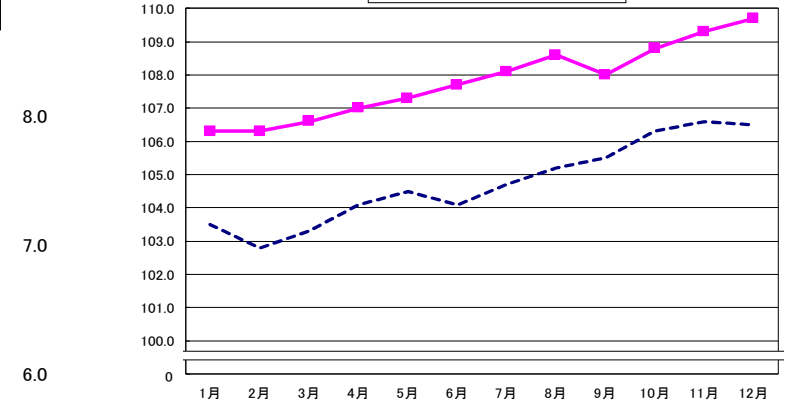
消費者物価指数（全国・佐賀市 総合）及び前年同月比（佐賀市）

■ 佐賀市対前年同月比 ● 佐賀市消費者物価指数 - - 全国消費者物価指数



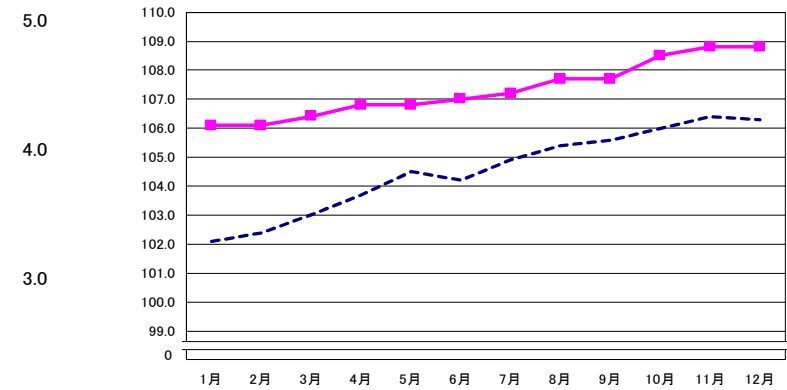
生鮮食品を除く総合

- - 令和5年 ● 令和6年



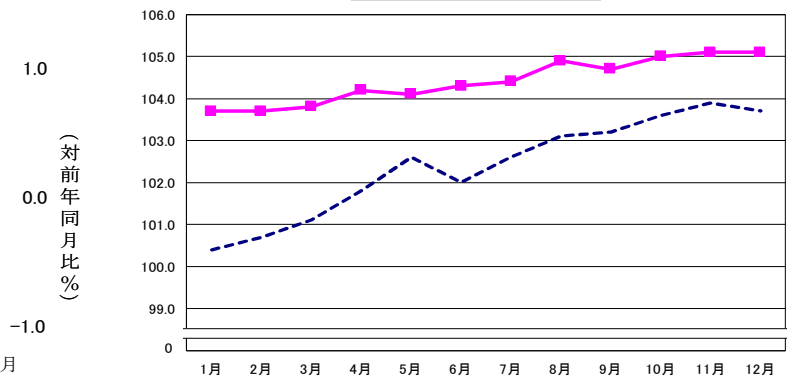
生鮮食品・エネルギーを除く総合

- - 令和5年 ● 令和6年



食料（酒類を除く）・エネルギーを除く総合

- - 令和5年 ● 令和6年



(対前年同月比%)