

令和2年基準(2年=100)

令和6年12月分 佐賀市消費者物価指数

令和7年1月24日
 統計分析課調査分析第一担当
 担当者 岸川、松尾
 内線 1659 直通 0952-25-7184
 e-mail toukeibunseki@pref.saga.lg.jp

概況

- (1) 12月の総合指数は令和2年を100として110.9となり、前月比は(+0.7%の上昇、前年同月比では(+3.9%の上昇となった。
 対前年同月比の動きを見ると9月は(+2.6%、10月は(+2.5%、11月は(+2.9%、12月は(+3.9%と推移している。
- (2) 生鮮食品を除く総合指数は109.7となり、前月比は(+0.4%の上昇、前年同月比では(+3.0%の上昇となった。
- (3) 生鮮食品及びエネルギーを除く総合指数は108.8となり、前月比は(+0.1%の上昇、前年同月比は(+2.4%の上昇となった。
- (4) 食料(酒類を除く)及びエネルギーを除く総合指数は105.1となり、前月比は(+0.0%と変わらず、前年同月比は(+1.3%の上昇となった。

上昇及び下落している主な項目(寄与度順)

○ 前月との比較

項目	上昇 (%)	下落 (%)
電気代	8.4	家庭用耐久財 △ 2.0
野菜・海藻	4.6	シャツ・セーター類 △ 2.8
魚介類	4.1	酒類 △ 1.6

○ 前年同月との比較

項目	上昇 (%)	下落 (%)
野菜・海藻	25.5	通信 △ 1.8
電気代	21.2	乳卵類 △ 1.5
穀類	15.6	家庭用耐久財 △ 1.3

(令和2年=100)

	総合	食料	住居	光熱・水道	家具・家事用品	被服及び履物	保健医療	交通・通信	教育	教養娯楽	諸雑費	生鮮食品除く総合	生鮮食品・エネルギーを除く総合	食料(酒類を除く)・エネルギーを除く総合
令和6年12月	110.9	123.4	108.0	112.0	117.6	109.3	102.8	96.8	101.5	112.1	107.2	109.7	108.8	105.1
令和6年11月	110.1	122.0	108.0	107.1	118.9	109.4	102.4	96.5	101.5	112.1	107.1	109.3	108.8	105.1
令和5年12月	106.7	114.2	106.8	100.7	115.4	107.0	102.1	95.7	100.3	109.6	106.4	106.5	106.3	103.7
対前月比%	0.7	1.2	0.0	4.5	△ 1.1	△ 0.1	0.4	0.3	0.0	0.0	0.0	0.4	0.1	0.0
(寄与度)	0.70	0.33	0.00	0.32	-0.05	0.00	0.02	0.04	0.00	0.00	0.01			
対前年同月比%	3.9	8.1	1.1	11.2	1.9	2.1	0.7	1.1	1.2	2.3	0.7	3.0	2.4	1.3
(寄与度)	3.90	2.25	0.21	0.76	0.09	0.08	0.04	0.16	0.03	0.21	0.05			

「総務省統計局『小売物価統計調査』の調査票情報を独自集計したものである。」

さが統計情報館

アドレス<https://www.pref.saga.lg.jp/toukei/default.html>

費目別に見た指数の動き

	前月からの動き	前年同月からの動き
食料	123.4となり、(+1.2%上昇した。 これは、酒類(-)1.6%等の値下がりはあるものの、 野菜・海藻(+4.6%等の値上がりによるものである。	123.4となり、(+8.1%上昇した。 これは、乳卵類(-)1.5%等の値下がりはあるものの、 野菜・海藻(+25.5%等の値上がりによるものである。
住居	108.0となり、前月と変わらなかった。	108.0となり、(+1.1%上昇した。 これは、設備修繕・維持(+4.3%等の値上がりによるものである。
光熱・水道	112.0となり、(+4.5%上昇した。 これは、電気代(+8.4%等の値上がりによるものである。	112.0となり、(+11.2%上昇した。 これは、電気代(+21.2%等の値上がりによるものである。
家具・家事用品	117.6となり、(-)1.1%下落した。 これは、家庭用耐久財(-)2.0%等の値下がりによるものである。	117.6となり、(+1.9%上昇した。 これは、家庭用耐久財(-)1.3%の値下がりはあるものの、 室内装備品(+15.2%等の値上がりによるものである。
被服及び履物	109.3となり、(-)0.1%下落した。 これは、洋服(+1.1%等の値上がりはあるものの、 シャツ・セーター類(-)2.8%の値下がりによるものである。	109.3となり、(+2.1%上昇した。 これは、他の被服(-)0.3%の値下がりはあるものの、 洋服(+2.2%等の値上がりによるものである。
保健医療	102.8となり、(+0.4%上昇した。 これは、医薬品・健康保持用摂取品(-)0.1%の値下がりはあるものの、 保健医療用品・器具(+2.1%の値上がりによるものである。	102.8となり、(+0.7%上昇した。 これは、保健医療サービス(+0.7%等の値上がりによるものである。
交通・通信	96.8となり、(+0.3%上昇した。 これは、通信(+0.9%等の値上がりによるものである。	96.8となり、(+1.1%上昇した。 これは、通信(-)1.8%の値下がりはあるものの、 自動車等関係費(+2.2%等の値上がりによるものである。
教育	101.5となり、前月と変わらなかった。	101.5となり、(+1.2%上昇した。 これは、補習教育(+2.2%等の値上がりによるものである。
教養娯楽	112.1となり、前月と変わらなかった。	112.1となり、(+2.3%上昇した。 これは、教養娯楽サービス(+2.8%等の値上がりによるものである。
諸雑費	107.2となり、前月と変わらなかった。	107.2となり、(+0.7%上昇した。 これは、他の諸雑費(+0.7%等の値上がりによるものである。

消費者物価指数(全国・九州地方)
(令和2年=100)

令和 6 年 12 月			
	総合指数	対前月比(%)	対前年同月比(%)
全 国	110.7	0.6	3.6
九 州	110.6	0.7	4.0
九州地方			
福岡市	110.5	0.4	4.0
佐賀市	110.9	0.7	3.9
長崎市	111.1	0.9	4.1
熊本市	110.7	0.6	4.0
大分市	109.0	0.5	3.5
宮崎市	111.8	0.7	4.4
鹿児島市	110.0	0.7	4.9
那覇市	113.1	0.5	4.5

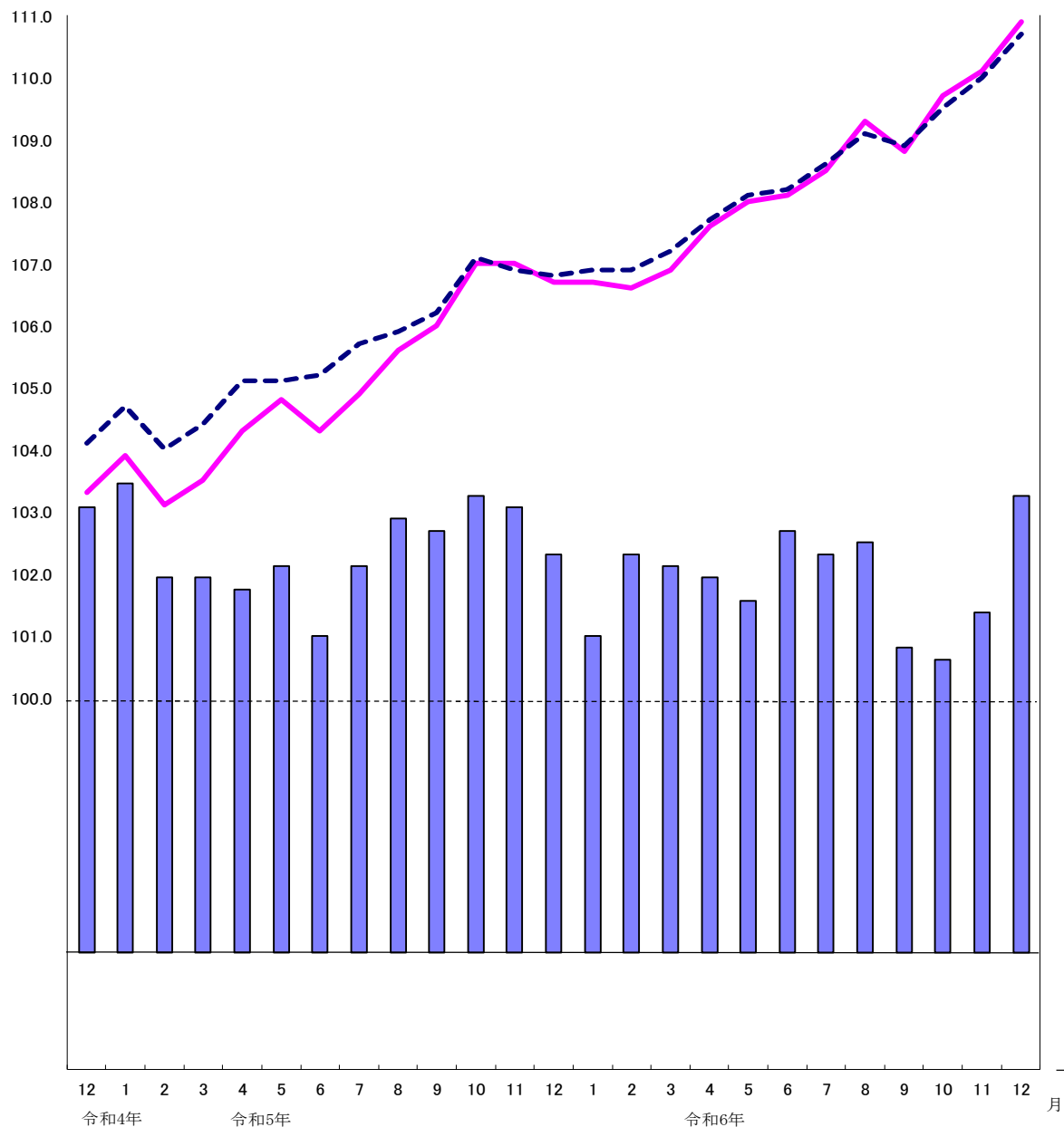
消費者物価指数(総合)

令和2年=100

	佐賀市			全 国			九 州		
	指数	対前年比	対前年同月比	指数	対前年比	対前年同月比	指数	対前年比	対前年同月比
平成 27年平均	97.7		0.9	98.2		0.8	97.6		1.1
28	98.0		0.2	98.1		-0.1	97.9		0.3
29	98.3		0.4	98.6		0.5	98.4		0.5
30	99.5		1.1	99.5		1.0	99.3		0.9
令和 元年	99.8		0.3	100.0		0.5	99.8		0.5
2	100.0		0.2	100.0		0.0	100.0		0.2
3	99.4		-0.6	99.8		-0.2	99.7		-0.3
4	101.6		2.2	102.3		2.5	101.8		2.2
5	105.1		3.4	105.6		3.2	105		3.1
6	108.4		3.2	108.5		2.7	108.1		3
	指数	対前月比	対前年同月比	指数	対前月比	対前年同月比	指数	対前月比	対前年同月比
令和5年1月	103.9	0.6	4.0	104.7	0.5	4.3	104.0	0.5	3.9
2	103.1	-0.8	3.2	104.0	-0.6	3.3	103.3	-0.7	3.0
3	103.5	0.4	3.2	104.4	0.4	3.2	103.8	0.5	3.0
4	104.3	0.8	3.1	105.1	0.6	3.5	104.4	0.6	3.3
5	104.8	0.5	3.3	105.1	0.1	3.2	104.4	0.1	3.0
6	104.3	-0.5	2.7	105.2	0.1	3.3	104.3	-0.2	2.8
7	104.9	0.6	3.3	105.7	0.5	3.3	104.9	0.6	3.0
8	105.6	0.6	3.7	105.9	0.3	3.2	105.5	0.5	3.1
9	106.0	0.4	3.6	106.2	0.3	3.0	105.7	0.3	3.0
10	107.0	0.9	3.9	107.1	0.9	3.3	106.5	0.7	3.2
11	107.0	0.0	3.8	106.9	-0.2	2.8	106.4	-0.2	2.8
12	106.7	-0.2	3.4	106.8	-0.1	2.6	106.3	0.0	2.7
令和6年1月	106.7	0.0	2.7	106.9	0.1	2.2	106.3	0.0	2.2
2	106.6	-0.2	3.4	106.9	0.0	2.8	106.4	0.1	3.0
3	106.9	0.3	3.3	107.2	0.3	2.7	106.7	0.3	2.8
4	107.6	0.7	3.2	107.7	0.4	2.5	107.2	0.4	2.7
5	108.0	0.4	3.0	108.1	0.4	2.8	107.6	0.4	3.0
6	108.1	0.1	3.6	108.2	0.1	2.8	107.6	0.1	3.2
7	108.5	0.5	3.4	108.6	0.4	2.8	108.2	0.5	3.1
8	109.3	0.7	3.5	109.1	0.5	3.0	109.0	0.7	3.4
9	108.8	-0.5	2.6	108.9	-0.3	2.5	108.7	-0.3	2.8
10	109.7	0.8	2.5	109.5	0.6	2.3	109.3	0.6	2.6
11	110.1	0.4	2.9	110.0	0.4	2.9	109.9	0.5	3.3
12	110.9	0.7	3.9	110.7	0.6	3.6	110.6	0.7	4.0
	指数	対前年度比	対前年度同月比	指数	対前年度比	対前年度同月比	指数	対前年度比	対前年度同月比
平成 26年度平均	97.3		2.7	98.0		2.9	97.1		3.0
27	97.8		0.6	98.2		0.2	97.8		0.6
28	98.0		0.2	98.2		-0.1	98.0		0.3
29	98.7		0.7	98.9		0.7	98.7		0.7
30	99.5		0.8	99.6		0.7	99.3		0.7
令和 元年度	99.9		0.4	100.1		0.5	100.0		0.6
2	99.9		0.0	99.9		-0.2	99.9		0.0
3	99.5		-0.4	100.0		0.1	99.8		-0.2
4	102.5		3.0	103.2		3.2	102.7		2.9
5	105.9		3.4	106.3		3.0	105.7		2.9

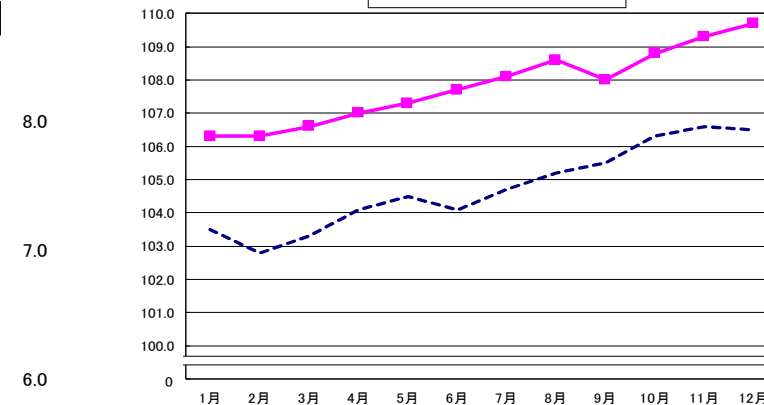
消費者物価指数（全国・佐賀市 総合）及び前年同月比（佐賀市）

■ 佐賀市対前年同月比 ● 佐賀市消費者物価指数 - - 全国消費者物価指数



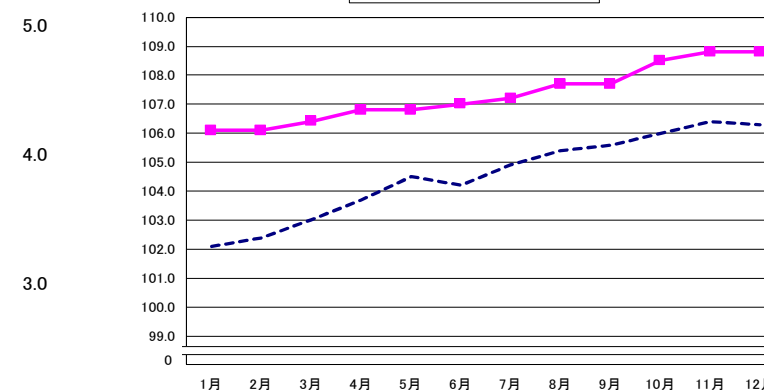
生鮮食品を除く総合

- - 令和5年 ● 令和6年



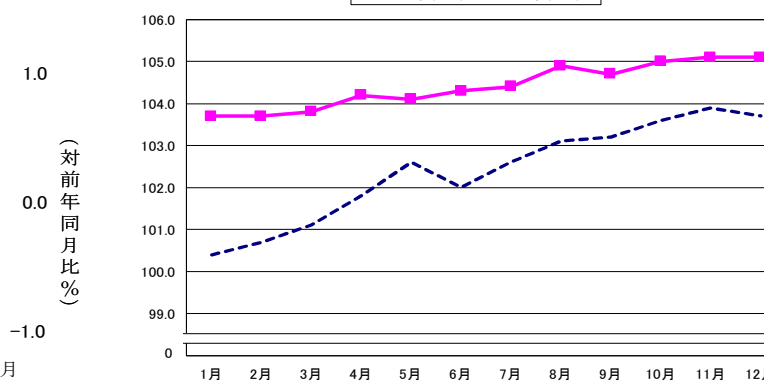
生鮮食品・エネルギーを除く総合

- - 令和5年 ● 令和6年



食料（酒類を除く）・エネルギーを除く総合

- - 令和5年 ● 令和6年



(対前年同月比%)

佐 賀 市 中 分 類 指 数

(令和2年=100)

項 目	令和6年 平 均	令和5年 12月	令和6年 11月	令和6年 12月	対前月比 (%)	対前年 同月比(%)
佐賀市総合	108.4	106.7	110.1	110.9	0.7	3.9
食料	117.6	114.2	122.0	123.4	1.2	8.1
穀類	123.8	118.2	136.6	136.7	0.0	15.6
魚介類	122.4	119.7	123.5	128.6	4.1	7.4
肉卵類	110.9	109.0	113.5	113.8	0.2	4.4
乳類	121.7	125.9	124.0	124.0	0.0	-1.5
野菜・海藻類	120.0	108.4	130.1	136.1	4.6	25.5
果物	124.2	119.9	131.1	139.3	6.2	16.1
油脂・調味料	116.7	117.1	116.7	116.1	-0.6	-0.9
菓子類	121.6	118.9	127.7	127.0	-0.6	6.8
調理食品	117.5	117.1	119.9	120.8	0.7	3.1
飲料	114.7	109.0	120.8	120.4	-0.4	10.4
酒	113.3	112.1	114.1	112.3	-1.6	0.2
外食	113.5	110.0	115.2	116.6	1.3	6.0
住居	107.4	106.8	108.0	108.0	0.0	1.1
家賃	100.8	100.7	101.0	101.0	0.0	0.3
設備修繕・維持	143.0	140.2	146.2	146.2	0.0	4.3
光熱・水道	105.6	100.7	107.1	112.0	4.5	11.2
電気	105.7	96.7	108.2	117.2	8.4	21.2
ガス	108.6	107.0	110.4	111.5	1.0	4.2
他の光熱	139.1	138.2	139.4	139.4	0.0	0.9
上下水道料	100.0	100.0	100.0	100.0	0.0	0.0
家具・家事用品	118.1	115.4	118.9	117.6	-1.1	1.9
家庭用耐久財	116.6	113.7	114.6	112.2	-2.0	-1.3
室内装備品	122.4	106.0	122.1	122.1	0.0	15.2
寝具類	107.5	105.9	110.7	110.7	0.0	4.5
家事雑貨	120.4	117.1	123.5	121.0	-2.0	3.4
家事用消耗品	121.9	121.7	124.4	124.2	-0.2	2.0
家事サービス	116.0	115.6	116.3	115.9	-0.3	0.3
被服及び履物	107.4	107.0	109.4	109.3	-0.1	2.1
衣料	110.0	110.5	111.7	113.1	1.2	2.3
洋服	107.0	106.1	106.1	117.4	10.6	10.6
洋服	110.1	110.6	111.8	113.0	1.1	2.2
シャツ・セーター・下着類	108.3	106.4	111.8	109.6	-2.0	3.0
シャツ・セーター類	109.1	106.7	113.7	110.6	-2.8	3.7
下着類	106.4	105.7	107.4	107.4	0.0	1.6
履物	92.6	92.9	93.1	93.5	0.4	0.6
他の被服	106.8	107.3	106.9	106.9	0.0	-0.3
被服関連サービス	117.1	116.1	118.9	118.9	0.0	2.4

項 目	令和6年 平 均	令和5年 12月	令和6年 11月	令和6年 12月	対前月比 (%)	対前年 同月比(%)
保健医療	102.3	102.1	102.4	102.8	0.4	0.7
医薬品・健康保持用摂取品	105.9	105.2	106.4	106.3	-0.1	1.1
保健医療用品・器具	108.1	108.3	106.2	108.4	2.1	0.1
保健医療サービス	98.1	98.0	98.7	98.7	0.0	0.7
交通・通信	95.9	95.7	96.5	96.8	0.3	1.1
交通	104.8	104.2	105.6	105.9	0.3	1.6
自動車等関係費	107.9	106.6	108.7	108.9	0.2	2.2
通信	71.0	73.2	71.3	71.9	0.9	-1.8
教育	101.2	100.3	101.5	101.5	0.0	1.2
授業料等	100.3	99.8	100.4	100.4	0.0	0.6
教科書・学習参考教材	107.9	104.9	108.3	108.3	0.0	3.2
補習教育	102.6	100.9	103.2	103.2	0.0	2.2
教養娯楽	111.0	109.6	112.1	112.1	0.0	2.3
教養娯楽用耐久財	106.4	104.4	107.5	105.9	-1.4	1.4
教養娯楽用品	111.1	110.2	111.6	112.8	1.0	2.4
書籍・他の印刷物	112.8	112.3	113.1	113.3	0.2	0.9
教養娯楽サービス	111.4	109.5	112.7	112.5	-0.2	2.8
諸雑費	106.7	106.4	107.1	107.2	0.0	0.7
理美容サービス	104.1	103.4	104.1	104.1	0.0	0.7
理美容用品	101.7	101.7	102.5	102.3	-0.2	0.6
身の回り用品	120.4	119.6	119.8	120.8	0.8	1.0
たばこ	114.4	114.4	114.7	114.7	0.0	0.3
他の諸雑費	106.7	106.5	107.3	107.3	0.0	0.7
特掲項目						
生鮮食品	124.2	114.1	132.8	142.1	7.0	24.5
生鮮魚介	124.2	119.8	124.2	133.4	7.4	11.4
生鮮野菜	123.2	107.0	137.9	147.3	6.9	37.6
生鮮果物	126.9	122.3	133.7	142.9	6.8	16.8
生鮮食品を除く総合	107.8	106.5	109.3	109.7	0.4	3.0
生鮮食品を除く食料	116.5	114.3	120.2	120.4	0.2	5.3
帰属家賃を除く総合	109.6	107.7	111.5	112.3	0.8	4.3
帰属家賃を除く住居	120.5	119.2	122.0	121.9	0.0	2.2
帰属家賃を除く家賃	102.4	102.5	102.5	102.5	-0.1	0.0
帰属家賃・生鮮食品を除く総合	108.9	107.4	110.6	111.0	0.4	3.4
エネルギー	113.6	108.7	115.1	119.8	4.1	10.2
生鮮食品・エネルギーを除く総合	107.3	106.3	108.8	108.8	0.1	2.4
食料(酒類を除く)・エネルギーを除く総合	104.4	103.7	105.1	105.1	0.0	1.3
教育関係費	102.0	100.9	102.7	102.7	-0.1	1.7
教養娯楽関係費	110.7	109.4	111.6	111.8	0.1	2.2
情報通信関係費	70.4	71.5	70.3	71.4	1.5	-0.2

佐賀市消費者物価指数（中分類）

令和2年=100

項目	総合	食料	穀類	魚介類	肉類	乳卵類	野菜・海藻	果物	油脂・調味料	菓子類	調理食品	飲料	酒類	外食	住居	家賃	設備修繕・維持	光熱・水道	電気代	ガス代
ウエイト	10,000	2,604	204	195	280	118	284	85	125	229	347	161	121	455	1,904	1,608	296	716	365	129
令和元年平均	99.8	98.9	99.1	100.2	98.5	100.0	96.9	93.7	100.5	99.3	99.3	101.7	99.2	98.6	97.9	99.7	90.6	100.7	101.6	99.4
2	100.0	100.0	100.0	100.0	100.0	100.0	100.0	100.0	100.0	100.0	100.0	100.0	100.0	100.0	100.0	100.0	100.0	100.0	100.0	100.0
3	99.4	99.6	98.0	100.9	98.9	100.2	97.9	98.9	100.3	100.3	99.3	98.5	101.5	100.7	101.0	100.9	101.1	100.7	100.8	99.7
4	101.6	103.6	103.8	108.0	98.7	103.0	103.1	105.8	104.7	104.6	105.3	100.5	102.0	104.0	102.6	100.1	116.0	109.5	113.8	108.8
5	105.1	111.8	113.0	118.8	104.7	123.5	108.4	112.7	114.8	115.5	114.5	107.0	111.9	108.6	105.5	100.0	135.5	100.0	94.9	108.8
6	108.4	117.6	123.8	122.4	110.9	121.7	120.0	124.2	116.7	121.6	117.5	114.7	113.3	113.5	107.4	100.8	143.0	105.6	105.7	108.6
令和5年 1月	103.9	108.5	107.9	116.5	102.4	115.4	105.8	117.2	111.0	108.8	109.5	103.9	110.8	106.6	104.1	99.7	128.1	114.5	121.4	115.3
2	103.1	108.6	107.3	116.5	105.3	117.4	103.8	113.5	112.2	108.8	108.6	104.8	111.0	107.0	104.1	99.6	128.2	100.8	95.9	111.6
3	103.5	109.0	108.8	116.0	101.8	122.3	101.2	114.3	112.2	109.8	112.0	106.9	111.0	107.8	104.0	99.5	128.2	100.4	95.4	110.5
4	104.3	110.0	110.2	115.0	102.1	122.0	107.3	101.2	113.0	113.9	113.4	106.1	111.1	108.4	104.6	99.5	132.1	101.6	98.1	109.5
5	104.8	111.0	110.2	120.2	102.9	122.0	106.0	109.8	113.1	116.7	113.7	106.8	111.3	108.7	105.3	99.6	136.5	97.6	89.5	111.8
6	104.3	111.0	111.3	119.3	104.9	123.2	101.8	107.4	117.5	117.2	114.0	105.4	111.5	108.8	105.3	99.6	136.3	96.5	88.6	108.0
7	104.9	111.9	116.3	118.4	103.9	123.0	105.8	109.1	116.1	117.3	115.7	105.9	111.9	108.8	106.0	100.3	136.5	95.9	87.6	106.9
8	105.6	113.1	116.9	127.2	103.9	128.2	105.2	112.3	116.1	118.8	116.4	105.6	112.0	108.8	106.4	100.2	139.6	95.2	86.3	105.8
9	106.0	114.2	115.9	119.4	105.3	127.5	119.0	105.9	115.0	117.9	118.4	109.3	112.0	108.9	106.4	100.3	139.8	94.6	85.1	105.1
10	107.0	115.5	116.4	118.3	105.8	127.5	122.4	128.9	117.6	117.9	117.3	109.7	113.7	109.2	106.6	100.5	139.8	101.2	97.4	107.0
11	107.0	114.9	116.6	119.2	109.1	127.5	114.4	112.7	116.8	120.0	117.5	110.1	114.0	110.0	106.8	100.7	140.0	100.9	97.1	107.0
12	106.7	114.2	118.2	119.7	109.0	125.9	108.4	119.9	117.1	118.9	117.1	109.0	112.1	110.0	106.8	100.7	140.2	100.7	96.7	107.0
令和6年 1月	106.7	114.4	115.3	122.9	107.0	125.6	109.9	122.8	116.9	118.6	116.9	109.7	112.6	110.4	106.8	100.6	140.5	100.7	96.7	107.2
2	106.6	113.8	117.2	121.9	107.6	121.5	104.9	122.0	117.3	117.4	117.5	109.7	114.0	110.5	106.8	100.6	140.5	100.8	96.8	107.4
3	106.9	114.6	114.6	117.4	110.3	120.3	108.2	126.1	117.4	118.6	117.2	112.7	114.0	112.7	106.8	100.6	140.5	100.9	96.9	107.9
4	107.6	116.1	116.6	119.1	109.3	119.7	120.3	120.0	116.9	120.1	117.3	112.5	113.3	113.2	106.9	100.6	140.8	101.1	97.0	108.2
5	108.0	116.8	116.3	116.6	111.4	119.7	125.4	123.3	117.1	119.3	117.0	114.7	113.3	113.1	107.1	100.6	142.3	105.0	104.7	108.4
6	108.1	115.7	118.2	119.8	110.4	119.7	111.9	120.3	117.5	121.1	117.4	113.4	113.0	113.5	107.1	100.7	142.1	108.3	110.9	109.2
7	108.5	116.5	125.0	123.2	111.4	118.1	114.1	118.6	115.8	121.4	116.2	113.6	113.0	113.6	107.3	100.9	142.1	111.8	117.5	109.6
8	109.3	118.1	124.7	124.2	111.3	121.7	122.8	124.2	116.6	121.4	116.9	113.4	113.0	114.1	107.7	100.9	144.3	111.7	117.4	109.4
9	108.8	118.6	129.2	124.8	111.8	121.7	127.9	115.6	116.6	121.1	114.6	115.5	113.4	114.4	107.8	101.0	144.8	103.7	102.5	107.2
10	109.7	121.2	135.9	127.0	112.7	124.0	128.6	127.4	115.4	125.2	118.4	119.7	113.7	115.1	108.0	101.0	146.3	103.8	102.6	107.4
11	110.1	122.0	136.6	123.5	113.5	124.0	130.1	131.1	116.7	127.7	119.9	120.8	114.1	115.2	108.0	101.0	146.2	107.1	108.2	110.4
12	110.9	123.4	136.7	128.6	113.8	124.0	136.1	139.3	116.1	127.0	120.8	120.4	112.3	116.6	108.0	101.0	146.2	112.0	117.2	111.5
平成29年度平均	98.7	97.4	94.3	96.3	102.1	93.2	100.4	89.8	102.4	93.0	98.7	100.9	99.7	96.5	97.8	101.1	84.7	96.9	95.9	97.4
30	99.5	98.5	99.1	97.5	99.1	99.5	98.6	92.8	102.7	97.0	99.8	102.3	99.0	97.1	97.6	100.4	86.7	99.9	100.5	98.9
令和元年度	99.9	99.0	99.4	99.6	98.6	100.5	96.6	94.1	100.0	99.7	99.4	101.1	99.7	99.1	98.6	99.7	94.0	100.7	101.2	99.6
2	99.9	99.9	99.7	99.9	100.1	99.8	100.5	99.3	99.8	100.0	99.7	99.8	99.9	100.0	100.2	100.3	99.7	99.3	99.1	99.5
3	99.5	100.2	98.5	102.2	98.4	100.0	99.5	102.7	101.0	100.7	99.8	98.5	101.9	101.2	101.1	100.8	102.6	102.7	103.7	101.6
4	102.5	105.4	105.6	111.1	100.0	107.8	103.6	106.3	107.2	106.7	107.4	101.9	104.2	105.2	103.2	99.9	121.5	109.3	112.7	110.5
5	105.9	113.2	114.9	119.9	106.0	124.5	109.4	114.8	116.2	117.8	116.3	108.3	112.5	109.6	106.2	100.3	138.5	98.9	93.1	107.5

項目	他の光熱		家具・ 家事用品	家庭用 耐久財	室内 装備品	寝具類	家事雑貨	家事用 消耗品	家事 サービス	被服及 び履物	衣料			シャツ・セーター・ 下着類			履物類	他の被 服	被服関連 サービス
	水道料	上									下	和服	洋服	下着類	シャツ・ セーター類	下着類			
ウエイト	20	202	437	147	25	40	73	115	37	390	164	3	161	123	86	37	48	33	22
令和元 年平均	110.1	98.5	98.6	99.8	99.5	102.7	98.0	96.2	98.6	99.2	100.2	98.0	100.3	97.9	97.7	98.3	99.8	99.1	96.8
2	100.0	100.0	100.0	100.0	100.0	100.0	100.0	100.0	100.0	100.0	100.0	100.0	100.0	100.0	100.0	100.0	100.0	100.0	100.0
3	111.1	100.0	103.3	105.8	100.3	94.6	102.8	105.1	100.1	100.6	101.4	100.0	101.4	102.0	102.8	100.1	92.5	101.9	102.6
4	131.6	100.0	103.9	107.4	99.3	100.2	106.5	101.0	100.8	102.4	102.7	100.0	102.7	103.7	105.7	99.1	92.0	106.3	110.0
5	135.2	100.0	113.3	114.2	103.3	105.2	115.4	116.1	112.1	103.3	102.5	106.1	102.4	105.9	106.7	104.1	93.6	105.9	113.2
6	139.1	100.0	118.1	116.6	122.4	107.5	120.4	121.9	116.0	107.4	110.0	107.0	110.1	108.3	109.1	106.4	92.6	106.8	117.1
令和5年 1月	131.8	100.0	106.6	106.2	98.6	102.4	115.2	106.6	101.6	100.8	99.3	106.1	99.1	102.5	104.1	98.7	93.1	105.3	112.3
2	130.3	100.0	108.3	110.4	99.6	102.9	113.9	108.1	101.6	100.2	100.2	106.1	100.1	101.3	101.0	101.9	91.6	101.4	112.3
3	130.3	100.0	109.9	113.0	100.2	101.0	114.1	111.1	101.6	101.2	101.0	106.1	100.9	101.0	100.9	101.1	94.2	105.6	112.3
4	130.3	100.0	112.7	113.5	101.8	104.0	113.2	115.7	115.6	104.0	101.5	106.1	101.4	109.4	110.4	106.9	94.2	105.6	112.3
5	130.3	100.0	116.3	120.5	103.3	104.4	114.5	119.1	115.6	104.5	102.4	106.1	102.4	109.5	110.7	106.8	94.2	106.3	112.3
6	130.3	100.0	113.3	111.8	103.3	106.7	116.2	117.3	115.6	102.0	100.2	106.1	100.1	105.5	104.9	106.8	91.8	106.3	112.3
7	133.9	100.0	114.7	114.8	104.0	108.2	116.6	117.5	115.6	100.6	97.9	106.1	97.8	102.5	102.1	103.3	95.7	106.3	112.3
8	140.7	100.0	114.7	115.3	106.6	107.3	114.1	118.1	115.6	100.8	97.2	106.1	97.0	104.5	105.3	102.4	94.8	106.3	112.3
9	144.2	100.0	115.1	116.2	104.8	107.5	116.3	117.5	115.6	105.7	104.6	106.1	104.5	109.9	111.8	105.6	94.8	106.9	112.3
10	142.9	100.0	115.2	115.9	105.6	105.9	116.0	119.0	115.6	105.7	105.4	106.1	105.4	109.2	111.1	104.8	92.7	106.3	116.1
11	139.4	100.0	117.4	119.4	106.0	105.9	118.1	121.3	115.6	107.5	109.3	106.1	109.4	109.4	111.1	105.4	93.1	107.3	116.1
12	138.2	100.0	115.4	113.7	106.0	105.9	117.1	121.7	115.6	107.0	110.5	106.1	110.6	106.4	106.7	105.7	92.9	107.3	116.1
令和6年 1月	138.2	100.0	118.3	121.2	122.6	106.1	116.8	119.9	115.6	104.0	107.0	106.1	107.0	101.5	99.8	105.4	92.9	107.3	116.1
2	138.2	100.0	115.3	112.1	122.6	105.4	118.1	119.3	115.6	104.5	108.4	106.1	108.4	102.6	101.3	105.4	92.9	102.5	116.1
3	138.2	100.0	114.8	111.2	121.2	104.9	116.1	120.5	115.6	106.3	111.4	106.1	111.5	103.5	102.7	105.4	90.8	107.4	116.1
4	139.4	100.0	117.4	116.5	121.2	105.3	118.7	121.7	115.6	108.4	110.5	106.1	110.6	110.8	112.7	106.2	92.1	107.4	116.1
5	139.4	100.0	115.8	112.0	110.1	106.1	121.6	121.4	116.4	108.2	110.7	106.1	110.8	110.0	111.7	106.2	92.1	107.4	116.1
6	139.4	100.0	118.7	118.0	136.0	106.7	120.6	119.4	116.4	108.3	110.6	106.1	110.7	110.3	112.0	106.6	92.1	107.4	117.5
7	139.4	100.0	119.6	122.4	122.8	107.6	121.0	119.7	116.4	106.3	108.3	106.1	108.3	107.0	107.1	106.6	92.1	107.7	117.5
8	139.4	100.0	120.4	122.9	122.8	107.6	120.8	122.2	116.4	106.4	108.6	106.1	108.6	106.6	106.7	106.4	92.4	107.9	117.5
9	139.4	100.0	119.9	117.5	122.8	107.9	124.0	125.1	116.3	109.5	110.1	106.1	110.2	114.0	117.2	106.6	93.5	107.6	117.5
10	139.4	100.0	120.2	118.8	122.8	110.7	122.2	124.7	116.3	108.6	109.9	106.1	110.0	112.1	114.2	107.0	93.5	105.3	117.5
11	139.4	100.0	118.9	114.6	122.1	110.7	123.5	124.4	116.3	109.4	111.7	106.1	111.8	111.8	113.7	107.4	93.1	106.9	118.9
12	139.4	100.0	117.6	112.2	122.1	110.7	121.0	124.2	115.9	109.3	113.1	117.4	113.0	109.6	110.6	107.4	93.5	106.9	118.9
平成29年度平均	97.3	98.2	98.4	99.1	95.4	96.9	100.0	97.3	98.1	99.8	98.3	95.6	98.3	101.9	101.9	101.9	101.6	99.9	96.1
30	108.8	98.2	98.4	97.8	102.8	99.6	99.0	97.2	98.1	98.8	99.2	95.6	99.3	98.1	97.4	99.5	101.1	97.3	96.1
令和元年度	111.6	98.9	98.4	98.8	98.4	101.7	98.1	97.1	99.0	99.7	100.5	99.1	100.6	98.7	98.8	98.5	99.9	99.5	97.6
2	97.0	100.0	101.6	102.9	101.8	99.7	100.9	101.7	100.1	99.7	99.8	100.0	99.8	99.6	99.3	100.3	98.8	100.5	100.2
3	117.9	100.0	102.1	103.2	98.5	94.4	102.8	104.4	100.1	101.3	102.1	100.0	102.1	103.3	104.9	99.8	90.8	102.7	104.1
4	132.3	100.0	106.0	110.4	99.3	101.9	109.6	102.6	101.2	102.4	102.2	101.5	102.2	103.6	105.3	99.7	93.0	106.2	111.6
5	137.0	100.0	115.3	115.5	109.0	106.0	116.1	118.9	115.6	104.4	104.6	106.1	104.6	106.2	106.5	105.3	93.4	106.3	114.2

項目	保健医療	医薬品・健康保持用摂取品	保健医療用品・器具	保健医療サービス	交通・通信	交通	自動車等関係費	通信	教育	授業料等	教科書・学習参考教材	補習教育	教養娯楽	教養娯楽用耐久財	教養娯楽用品	書籍・他の印刷物	教養娯楽サービス	諸雑費	理美容サービス
ウエイト	533	151	108	274	1,563	105	957	501	276	184	8	84	897	78	217	106	497	680	108
令和元年平均	99.7	99.6	98.2	100.2	100.9	97.8	102.0	99.8	106.0	113.0	98.8	98.6	101.0	103.2	99.2	97.7	102.4	103.0	97.3
2	100.0	100.0	100.0	100.0	100.0	100.0	100.0	100.0	100.0	100.0	100.0	100.0	100.0	100.0	100.0	100.0	100.0	100.0	100.0
3	99.3	100.8	97.1	99.4	94.1	100.5	102.0	77.6	99.0	99.0	100.2	98.9	100.8	98.0	98.1	101.1	102.4	101.0	100.6
4	99.6	102.7	98.7	98.2	92.5	101.9	104.7	67.1	99.4	99.3	103.3	99.2	103.1	101.9	103.2	102.3	103.3	102.6	100.8
5	101.5	104.5	105.8	98.1	94.5	102.7	105.6	71.4	100.1	99.7	104.7	100.6	107.3	103.7	108.5	108.8	107.0	105.6	102.8
6	102.3	105.9	108.1	98.1	95.9	104.8	107.9	71.0	101.2	100.3	107.9	102.6	111.0	106.4	111.1	112.8	111.4	106.7	104.1
令和5年 1月	99.7	102.3	98.7	98.6	93.4	100.7	104.9	69.9	99.4	99.4	104.2	99.2	103.4	101.9	105.8	102.7	102.7	104.5	100.8
2	100.5	104.2	100.5	98.6	93.4	100.2	104.8	70.1	99.7	99.4	104.2	100.0	103.9	103.8	107.0	102.7	102.8	104.8	100.8
3	101.1	104.6	102.6	98.6	93.9	103.8	105.2	70.2	99.7	99.4	104.2	100.0	104.8	103.5	108.4	103.2	103.8	105.0	102.3
4	101.5	104.6	106.1	98.0	93.3	101.2	104.6	70.1	100.3	99.8	104.9	100.9	106.3	104.2	107.0	103.2	106.9	105.3	103.0
5	101.8	104.7	107.5	98.0	93.6	102.0	105.1	69.9	100.3	99.8	104.9	100.9	108.0	104.6	109.0	110.7	107.5	105.6	103.4
6	101.6	104.1	107.3	98.0	93.0	100.2	104.4	69.7	100.3	99.8	104.9	100.9	106.6	103.8	107.5	111.1	105.8	105.9	103.4
7	101.7	104.2	107.5	98.0	94.4	104.3	104.9	72.5	100.3	99.8	104.9	100.9	108.1	103.9	107.9	111.7	108.0	105.6	103.4
8	101.6	104.2	107.2	98.0	95.2	107.0	105.9	72.4	100.3	99.8	104.9	100.9	109.7	103.6	109.3	111.8	110.5	106.1	103.4
9	101.8	104.4	108.1	98.0	95.8	102.5	107.4	72.3	100.3	99.8	104.9	100.9	108.5	102.9	109.7	112.0	108.2	106.0	103.4
10	102.1	105.8	107.3	98.0	96.0	103.0	107.0	73.4	100.3	99.8	104.9	100.9	109.3	103.9	110.6	112.0	109.0	106.0	103.4
11	102.3	106.0	108.0	98.0	95.8	104.0	106.6	73.4	100.3	99.8	104.9	100.9	109.1	103.8	109.2	112.0	109.2	106.3	103.4
12	102.1	105.2	108.3	98.0	95.7	104.2	106.6	73.2	100.3	99.8	104.9	100.9	109.6	104.4	110.2	112.3	109.5	106.4	103.4
令和6年 1月	102.1	105.1	108.4	98.0	95.7	103.3	107.5	71.6	100.4	99.8	106.7	100.9	109.1	102.1	110.8	112.1	108.8	106.1	103.4
2	101.6	104.3	106.7	98.0	95.9	103.3	107.9	71.3	100.4	99.8	106.7	100.9	110.0	106.2	111.1	112.1	109.7	106.4	104.1
3	101.7	104.3	107.2	98.0	95.7	105.6	107.7	70.5	100.4	99.8	106.7	100.9	110.3	106.0	111.2	112.2	110.2	106.5	104.1
4	101.8	105.5	108.5	97.1	95.5	103.4	107.5	71.1	101.5	100.4	108.3	103.2	111.3	106.6	111.5	112.8	111.7	106.6	104.1
5	102.0	106.6	108.1	97.1	95.4	103.7	107.6	70.4	101.5	100.4	108.3	103.2	111.3	106.7	111.9	112.9	111.5	106.6	104.1
6	102.6	106.2	108.9	98.2	95.6	103.2	107.7	70.9	101.5	100.4	108.3	103.2	110.3	106.5	109.9	112.9	110.4	106.9	104.1
7	102.7	106.2	109.3	98.2	95.9	105.2	107.9	71.0	101.5	100.4	108.3	103.2	110.4	106.9	108.5	112.9	111.2	106.5	104.1
8	102.9	106.7	109.8	98.2	96.0	107.8	107.9	70.8	101.5	100.4	108.3	103.2	112.7	107.2	111.5	113.0	114.0	106.7	104.1
9	102.8	106.6	109.0	98.2	95.6	104.5	107.7	70.6	101.5	100.4	108.3	103.2	110.8	108.1	110.7	113.2	110.8	106.8	104.1
10	102.6	106.4	107.1	98.7	96.1	106.0	108.1	71.0	101.5	100.4	108.3	103.2	111.9	107.6	111.1	113.1	112.7	107.1	104.1
11	102.4	106.4	106.2	98.7	96.5	105.6	108.7	71.3	101.5	100.4	108.3	103.2	112.1	107.5	111.6	113.1	112.7	107.1	104.1
12	102.8	106.3	108.4	98.7	96.8	105.9	108.9	71.9	101.5	100.4	108.3	103.2	112.1	105.9	112.8	113.3	112.5	107.2	104.1
平成29年度平均	97.7	99.1	97.1	97.2	100.4	96.9	98.6	105.2	104.8	116.6	98.4	92.1	99.1	99.8	98.8	93.1	100.7	102.6	96.7
30	99.4	99.5	98.5	99.7	101.7	97.2	102.2	102.4	105.5	115.9	98.4	94.4	99.3	102.3	96.5	93.7	101.7	103.5	96.7
令和元年度	99.9	99.7	98.7	100.3	101.1	98.5	102.5	99.2	104.7	109.2	99.0	100.1	101.4	102.2	99.4	99.1	102.7	101.9	98.1
2	99.7	99.9	99.3	99.8	99.6	99.9	99.3	100.1	98.8	98.7	100.2	99.0	99.9	99.5	99.8	100.1	99.9	100.2	100.0
3	99.5	101.4	97.5	99.2	91.9	100.8	102.9	68.9	99.1	99.0	100.3	99.2	101.3	98.7	98.7	101.5	102.8	101.4	100.8
4	99.8	103.3	99.3	98.1	93.0	102.1	104.9	68.4	99.5	99.4	104.2	99.3	103.5	102.6	104.6	102.5	103.4	103.3	101.0
5	101.8	104.8	107.5	98.0	95.0	103.4	106.3	71.7	100.3	99.8	105.4	100.9	108.7	104.1	109.5	111.1	108.6	106.0	103.5

項目	の				生鮮食品	生鮮魚介	生鮮野菜	生鮮果物	生鮮食品を除く総合	生鮮食品を除く食料	帰属家賃を除く総合	帰属家賃を除く住居	帰属家賃を除く家賃	帰属家賃・生鮮食品を除く総合	エネルギー	生鮮食品・エネルギーを除く総合	食料(酒類を除く)・エネルギーを除く総合	教育関係費	養楽関係費	情報通信関係費
	理美容用品	身の回り用品	たばこ	他諸雑費																
ウエイト	191	76	26	279	370	115	179	76	9,630	2,234	8,763	667	370	8,393	739	8,891	6,778	358	927	540
令和元 年平均	98.6	99.5	96.4	114.2	96.1	99.8	94.3	93.1	100.0	99.4	99.8	94.2	100.0	100.0	103.4	99.6	99.7	103.8	101.1	99.5
2	100.0	100.0	100.0	100.0	100.0	100.0	100.0	100.0	100.0	100.0	100.0	100.0	100.0	100.0	100.0	100.0	100.0	100.0	100.0	100.0
3	98.7	101.5	108.5	101.8	98.7	102.2	96.4	99.1	99.5	99.7	99.2	100.9	100.6	99.2	103.9	99.1	98.9	99.3	100.8	80.1
4	98.1	104.5	113.6	104.9	106.2	110.1	104.0	105.7	101.4	103.1	101.9	107.8	101.2	101.7	115.9	100.2	99.3	99.8	103.1	68.8
5	101.2	114.0	114.2	106.6	113.9	120.5	109.9	113.4	104.8	111.5	105.9	116.8	101.8	105.5	107.3	104.5	102.4	100.7	107.1	70.6
6	101.7	120.4	114.4	106.7	124.2	124.2	123.2	126.9	107.8	116.5	109.6	120.5	102.4	108.9	113.6	107.3	104.4	102.0	110.7	70.4
令和5年 1月	100.7	107.3	114.2	106.9	113.7	120.0	108.2	117.0	103.5	107.6	104.6	113.2	101.2	104.1	120.7	102.1	100.4	100.0	103.1	69.0
2	101.1	108.6	114.2	106.9	111.0	119.4	104.5	113.9	102.8	108.1	103.7	113.3	101.4	103.3	107.5	102.4	100.7	100.2	103.6	69.5
3	100.6	109.4	114.2	106.9	108.2	117.4	99.5	114.8	103.3	109.2	104.1	113.3	101.4	103.9	107.0	103.0	101.1	100.3	104.9	69.5
4	100.6	112.8	114.2	106.4	109.3	115.7	108.7	101.2	104.1	110.1	105.0	115.1	101.4	104.8	108.1	103.7	101.8	100.8	106.0	69.5
5	101.1	113.6	114.2	106.4	112.7	123.8	106.5	110.5	104.5	110.7	105.6	117.1	101.5	105.3	104.3	104.5	102.6	100.9	107.8	69.5
6	101.1	116.4	114.2	106.4	108.0	121.9	99.1	107.7	104.1	111.5	105.0	117.0	101.6	104.9	103.2	104.2	102.0	101.0	106.2	69.5
7	101.3	113.1	114.2	106.4	110.9	119.5	105.9	109.7	104.7	112.1	105.6	117.3	102.0	105.4	102.8	104.9	102.6	101.0	108.1	71.9
8	101.4	117.2	114.2	106.6	115.1	133.0	104.5	113.0	105.2	112.8	106.4	118.7	101.9	106.0	102.9	105.4	103.1	101.1	109.9	71.9
9	101.8	115.6	114.2	106.5	120.0	119.9	126.1	105.9	105.5	113.2	106.9	118.8	102.0	106.4	104.1	105.6	103.2	100.8	108.3	71.9
10	101.2	116.8	114.4	106.5	126.5	116.7	130.5	131.6	106.3	113.7	108.0	118.9	102.1	107.2	109.7	106.0	103.6	100.9	109.2	71.5
11	102.0	117.4	114.4	106.5	117.2	118.7	117.7	113.5	106.6	114.5	108.0	119.2	102.4	107.6	108.9	106.4	103.9	101.0	108.9	71.5
12	101.7	119.6	114.4	106.5	114.1	119.8	107.0	122.3	106.5	114.3	107.7	119.2	102.5	107.4	108.7	106.3	103.7	100.9	109.4	71.5
令和6年 1月	101.5	117.6	114.4	106.5	118.2	125.3	110.5	125.6	106.3	113.7	107.7	119.3	102.4	107.2	108.7	106.1	103.7	101.0	108.8	70.3
2	100.9	120.2	114.4	106.5	112.5	123.8	100.1	124.7	106.3	114.0	107.5	119.3	102.4	107.3	108.8	106.1	103.7	101.0	109.7	70.3
3	101.5	119.7	114.4	106.5	113.8	116.4	105.6	129.2	106.6	114.8	107.8	119.3	102.4	107.5	109.0	106.4	103.8	101.2	110.2	70.3
4	101.7	120.4	114.4	106.5	122.1	118.8	124.1	122.4	107.0	115.1	108.6	119.5	102.4	108.0	109.3	106.8	104.2	102.1	110.9	70.3
5	101.4	120.6	114.4	106.5	125.2	114.3	131.7	126.1	107.3	115.4	109.1	120.1	102.4	108.4	113.1	106.8	104.1	102.2	110.9	70.3
6	101.9	122.0	114.4	106.6	116.4	120.6	110.8	123.0	107.7	115.6	109.2	120.1	102.5	108.9	116.3	107.0	104.3	102.3	109.8	70.3
7	100.3	122.1	114.4	106.6	119.4	125.9	114.5	121.1	108.1	116.0	109.7	120.0	102.3	109.3	119.6	107.2	104.4	102.1	110.2	70.3
8	101.4	121.0	114.4	106.8	126.8	127.7	126.3	126.7	108.6	116.6	110.6	121.0	102.3	109.8	119.5	107.7	104.9	102.1	112.7	70.3
9	101.7	121.8	114.4	106.6	129.4	127.8	135.5	117.1	108.0	116.9	109.9	121.3	102.5	109.1	111.8	107.7	104.7	102.5	110.5	70.3
10	103.0	118.8	114.4	107.3	132.5	131.6	133.9	130.4	108.8	119.3	110.9	122.0	102.5	110.0	111.9	108.5	105.0	102.6	111.6	70.3
11	102.5	119.8	114.7	107.3	132.8	124.2	137.9	133.7	109.3	120.2	111.5	122.0	102.5	110.6	115.1	108.8	105.1	102.7	111.6	70.3
12	102.3	120.8	114.7	107.3	142.1	133.4	147.3	142.9	109.7	120.4	112.3	121.9	102.5	111.0	119.8	108.8	105.1	102.7	111.8	71.4
平成29年度平均	98.0	95.7	88.3	118.0	99.3	96.0	106.8	90.6	98.7	97.1	98.3	91.0	101.0	98.3	97.1	98.8	99.5	102.2	99.3	103.5
30	98.1	97.4	92.5	118.5	96.2	96.6	97.9	92.3	99.7	98.9	99.4	92.0	100.4	99.5	103.3	99.3	99.4	103.0	99.6	101.2
令和元年度	99.0	99.8	96.8	109.5	95.6	98.5	94.1	93.5	100.1	99.6	100.0	96.3	99.9	100.2	103.5	99.8	99.8	103.1	101.4	99.1
2	99.7	99.9	102.3	100.6	100.3	100.3	100.8	99.2	99.9	99.9	99.9	99.9	100.1	99.8	98.9	100.0	100.0	99.2	99.8	100.3
3	98.3	102.6	110.2	102.5	101.2	104.0	98.6	103.2	99.4	100.0	99.3	101.6	100.7	99.2	107.2	98.8	98.4	99.4	101.3	72.2
4	98.9	105.8	113.8	105.6	107.6	113.3	104.6	106.0	102.3	105.0	102.9	110.3	101.4	102.7	115.7	101.1	99.9	99.9	103.5	69.0
5	101.3	116.7	114.3	106.5	114.8	121.2	110.2	116.2	105.6	112.9	106.8	118.3	102.1	106.4	106.6	105.5	103.1	101.0	108.6	70.8