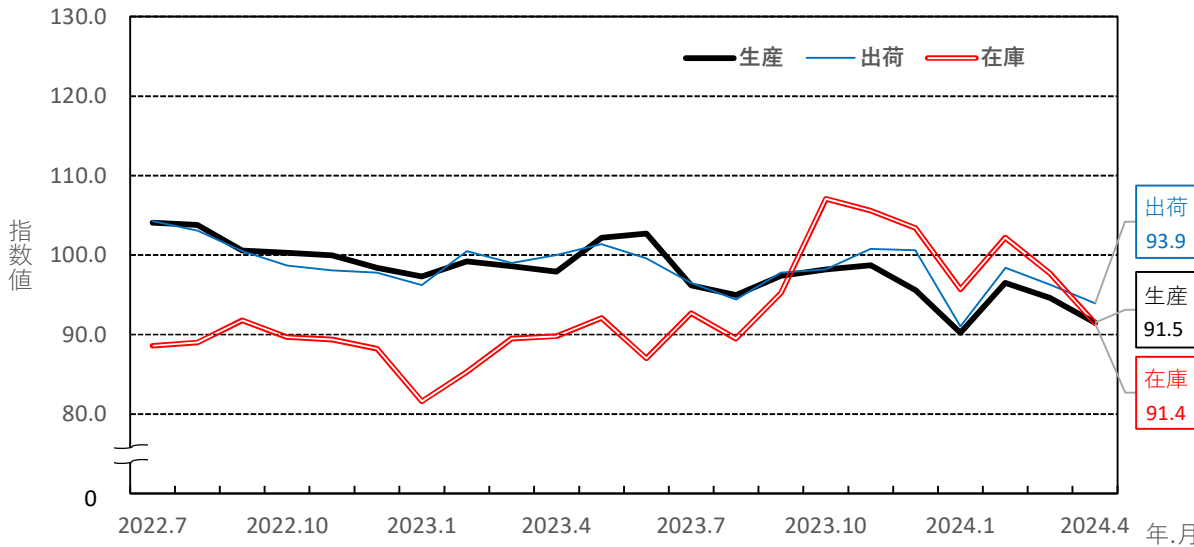


佐賀県鉱工業指数 2024年4月分 (2020年基準)

(前月比)

【生産指数】	91.5	(△3.3%)
【出荷指数】	93.9	(△2.5%)
【在庫指数】	91.4	(△6.4%)

佐賀県鉱工業指数(季節調整済)の推移



佐賀県、九州、全国の指数

2020年=100

	生産指数		出荷指数		在庫指数	
	3月	4月	3月	4月	3月	4月
佐賀県	94.6	91.5	96.3	93.9	97.7	91.4
前月比	△2.0	△3.3	△2.1	△2.5	△4.4	△6.4
前年同月比	△6.4	△5.2	△6.4	△3.5	8.4	1.8
九州	R106.6	P105.2	R104.5	P103.2	R104.0	P102.7
前月比	2.4	△1.3	3.8	△1.2	1.1	△1.3
前年同月比	△6.1	△2.3	△8.8	△5.9	2.5	△1.3
全国	R101.7	P101.6	R100.4	P100.6	R102.6	P102.1
前月比	4.4	△0.1	4.7	0.2	1.0	△0.5
前年同月比	△6.2	△1.0	△6.8	△0.8	△1.0	△2.7

注)Pは速報値、Rは確報値を表し、指数値はすべて季節調整済指数である。

前月比は季節調整済指数、前年同月比は原指数を比較したものであり、各比率は伸び率(%)である。

九州の指数は九州経済産業局、全国の指数は経済産業省算出による指数である。

<利用上の注意>

本報の指数は、2023年の数値について年間補正を行っているため、過去に公表された月報等の数値とは異なっている場合があります。

2 0 2 4 年 4 月 の 動 向

＜生産指数＞

生産指数は、91.5となり前月比3.3%減と2ヶ月連続の低下となった。

業種別では、食料品工業、金属製品工業、陶磁器・同関連製品工業、セメント・同製品工業、輸送機械工業など19業種中7業種が上昇した。

一方、化学工業、生産用機械工業、プラスチック製品工業、電気・情報通信機械工業、ゴム製品工業など11業種が低下した。

また、前年同月比では5.2%減と10ヶ月連続の低下となった。

＜出荷指数＞

生産者出荷指数は、93.9となり前月比2.5%減と2ヶ月連続の低下となった。

業種別では、19業種のうち10業種が上昇した。

前年同月比では3.5%減と4ヶ月連続の低下となった。

＜在庫指数＞

生産者製品在庫指数は、91.4となり前月比6.4%減と2ヶ月連続の低下となった。

前年同月比では1.8%増と8ヶ月連続の上昇となった。

佐 賀 県 鉱 工 業 指 数 業 種 別 動 向

主な上昇業種	ウエイト	季節調整 済指数	前月比 (%)	前年同 月比(%)	摘 要 (前 月 比)
＜生産指数＞					
食料品工業	2383.7	91.0	4.5	△ 4.7	2ヶ月ぶりの上昇
金属製品工業	549.0	99.2	7.4	△ 6.3	5ヶ月ぶりの上昇
陶磁器・同関連製品工業	277.4	85.4	6.9	△ 14.8	2ヶ月ぶりの上昇
セメント・同製品工業	121.6	87.1	9.6	△ 10.9	2ヶ月連続の上昇
輸送機械工業	402.2	88.7	2.2	△ 21.5	2ヶ月ぶりの上昇
＜出荷指数＞					
電子部品・デバイス工業	999.5	89.2	3.0	△ 14.1	3ヶ月連続の上昇
食料品工業	2379.1	96.6	1.0	△ 3.5	2ヶ月連続の上昇
生産用機械工業	443.1	107.8	4.1	16.7	2ヶ月連続の上昇
＜在庫指数＞					
化学工業	1543.9	92.3	18.3	15.8	2ヶ月連続の上昇
金属製品工業	727.4	131.5	9.3	7.8	2ヶ月連続の上昇

主な低下業種	ウエイト	季節調整 済指数	前月比 (%)	前年同 月比(%)	摘 要 (前 月 比)
＜生産指数＞					
化学工業	1181.1	94.4	△ 18.8	△ 1.8	4ヶ月ぶりの低下
生産用機械工業	619.2	95.3	△ 14.2	10.2	3ヶ月ぶりの低下
プラスチック製品工業	276.3	97.6	△ 9.0	26.7	3ヶ月ぶりの低下
電気・情報通信機械工業	691.5	93.3	△ 3.7	△ 9.6	2ヶ月ぶりの低下
ゴム製品工業	314.8	117.1	△ 4.0	△ 3.4	2ヶ月連続の低下
＜出荷指数＞					
鉄鋼・非鉄金属工業	1022.6	112.0	△ 8.0	26.3	3ヶ月ぶりの低下
化学工業	893.0	87.6	△ 10.5	△ 3.3	2ヶ月連続の低下
電気・情報通信機械工業	843.2	87.8	△ 9.2	△ 13.5	3ヶ月ぶりの低下
＜在庫指数＞					
生産用機械工業	817.7	68.8	△ 45.2	△ 53.0	2ヶ月連続の低下
パルプ・紙・紙加工品工業	275.3	106.5	△ 12.6	△ 20.2	3ヶ月ぶりの低下

佐賀県鉱工業指数の推移

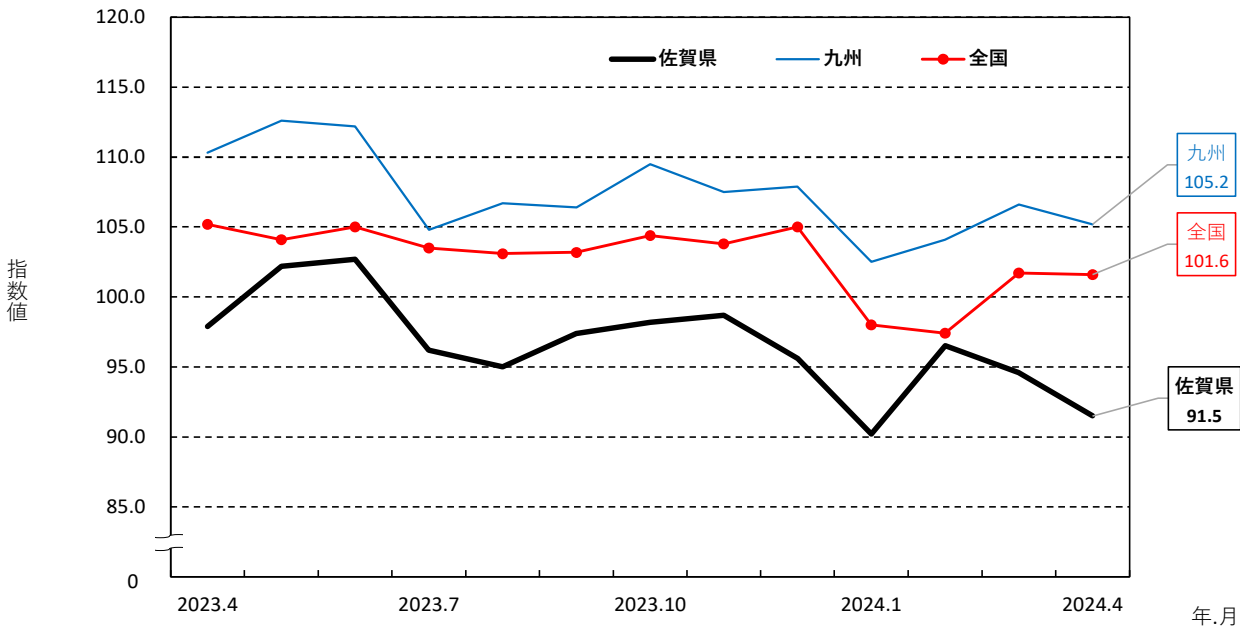
2020年=100

		生産		出荷		在庫		
		原指数	前年同期比	原指数	前年同期比	原指数	前年同期比	
年別	2019年	109.2	△ 3.3	111.9	△ 3.0	96.1	14.0	
	2020年	100.0	△ 8.4	100.0	△ 10.6	100.0	4.1	
	2021年	100.5	0.5	100.0	0.0	91.3	△ 8.7	
	2022年	101.9	1.4	100.9	0.9	88.3	△ 3.3	
	2023年	98.4	△ 3.4	98.8	△ 2.1	93.5	5.9	
四半期別	2023年 I期	99.2	△ 4.2	97.9	△ 2.6	81.8	△ 4.6	
	II期	99.8	△ 0.9	100.3	0.3	89.8	4.7	
	III期	95.1	△ 6.6	95.5	△ 6.9	93.9	2.4	
	IV期	99.4	△ 2.1	101.5	1.0	108.3	20.5	
	2024年 I期	95.2	△ 4.0	94.1	△ 3.9	95.1	16.3	
月別	2023年 2月	98.7	△ 2.7	98.4	1.3	79.1	△ 6.7	
	3月	106.9	△ 4.6	105.7	△ 2.9	88.2	0.0	
	4月	96.9	△ 5.6	99.7	△ 1.2	89.1	11.5	
	5月	96.6	1.7	97.9	5.2	92.3	5.2	
	6月	105.8	1.4	103.4	△ 2.4	88.1	△ 1.8	
	7月	98.3	△ 7.6	98.3	△ 7.8	93.4	4.4	
	8月	90.4	△ 9.1	90.4	△ 8.8	92.1	△ 0.6	
	9月	96.5	△ 3.1	97.9	△ 4.1	96.2	3.7	
	10月	102.1	△ 0.2	100.7	△ 0.1	113.6	21.4	
	11月	101.5	△ 0.8	103.7	2.8	110.0	21.3	
	12月	94.6	△ 5.2	100.1	0.3	101.3	18.6	
	2024年 1月	87.9	△ 4.6	87.8	△ 2.0	92.3	18.3	
	2月	97.6	△ 1.1	95.6	△ 2.8	97.4	23.1	
	3月	100.1	△ 6.4	98.9	△ 6.4	95.6	8.4	
	4月	91.9	△ 5.2	96.2	△ 3.5	90.7	1.8	
			季節調整済指数	前月(期)比	季節調整済指数	前月(期)比	季節調整済指数	前月(期)比
	四半期別	2023年 I期	98.4	△ 1.2	98.6	0.4	85.5	△ 4.0
II期		100.9	2.5	100.3	1.7	89.6	4.8	
III期		96.2	△ 4.7	96.2	△ 4.1	92.5	3.2	
IV期		97.5	1.4	99.9	3.8	105.4	13.9	
2024年 I期		93.8	△ 3.8	95.2	△ 4.7	98.5	△ 6.5	
月別	2023年 2月	99.2	2.0	100.5	4.5	85.3	4.5	
	3月	98.6	△ 0.6	99.0	△ 1.5	89.5	4.9	
	4月	97.9	△ 0.7	100.0	1.0	89.8	0.3	
	5月	102.2	4.4	101.4	1.4	92.1	2.6	
	6月	102.7	0.5	99.6	△ 1.8	87.0	△ 5.5	
	7月	96.2	△ 6.3	96.5	△ 3.1	92.7	6.6	
	8月	95.0	△ 1.2	94.4	△ 2.2	89.5	△ 3.5	
	9月	97.4	2.5	97.8	3.6	95.2	6.4	
	10月	98.2	0.8	98.2	0.4	107.1	12.5	
	11月	98.7	0.5	100.8	2.6	105.6	△ 1.4	
	12月	95.6	△ 3.1	100.6	△ 0.2	103.4	△ 2.1	
	2024年 1月	90.2	△ 5.6	91.0	△ 9.5	95.7	△ 7.4	
	2月	96.5	7.0	98.4	8.1	102.2	6.8	
3月	94.6	△ 2.0	96.3	△ 2.1	97.7	△ 4.4		
4月	91.5	△ 3.3	93.9	△ 2.5	91.4	△ 6.4		

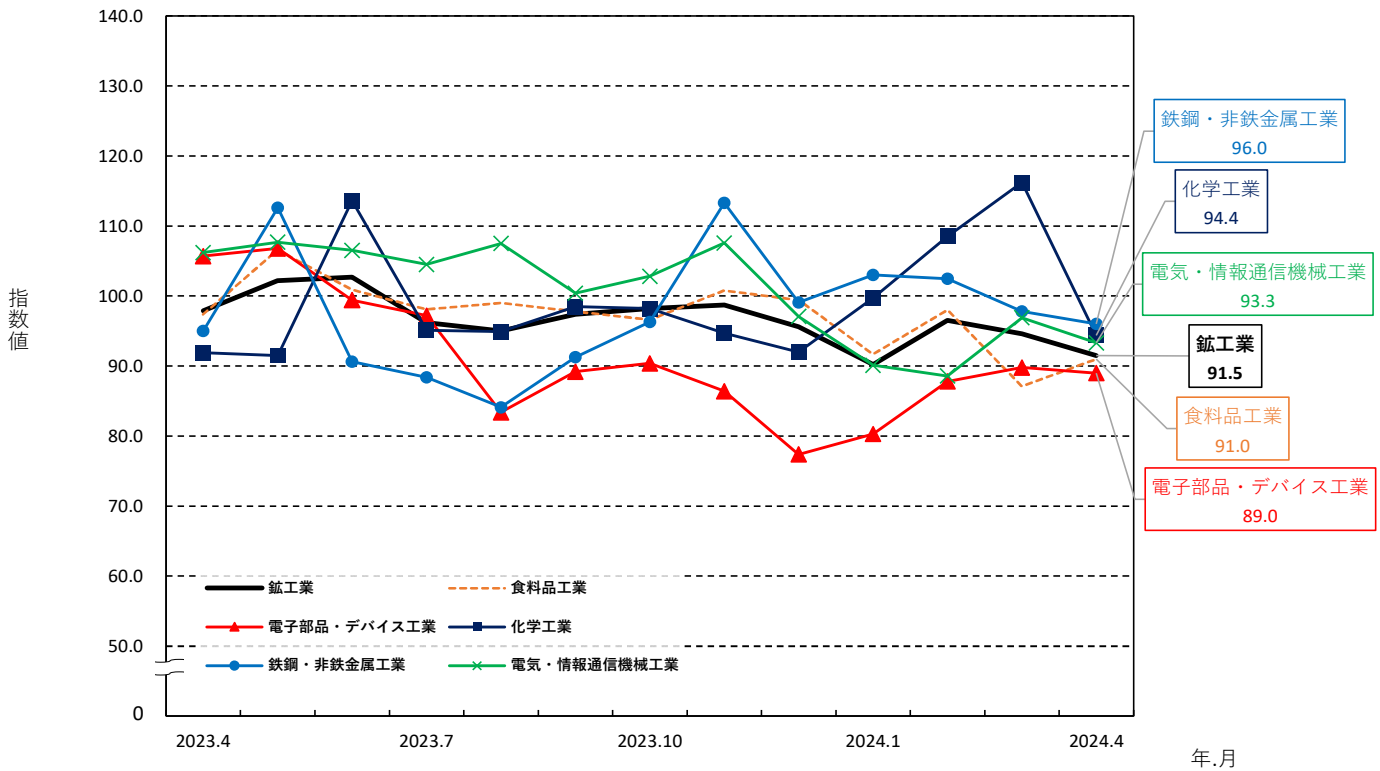
※2024年の数値は年間補正後若干変動する場合がある。

前年同期比は原指数、前月(期)比は季節調整済指数を比較したものであり、各比率は伸び率(%)である。

佐賀県、九州、全国の生産指数（季節調整済 2020年 = 100）



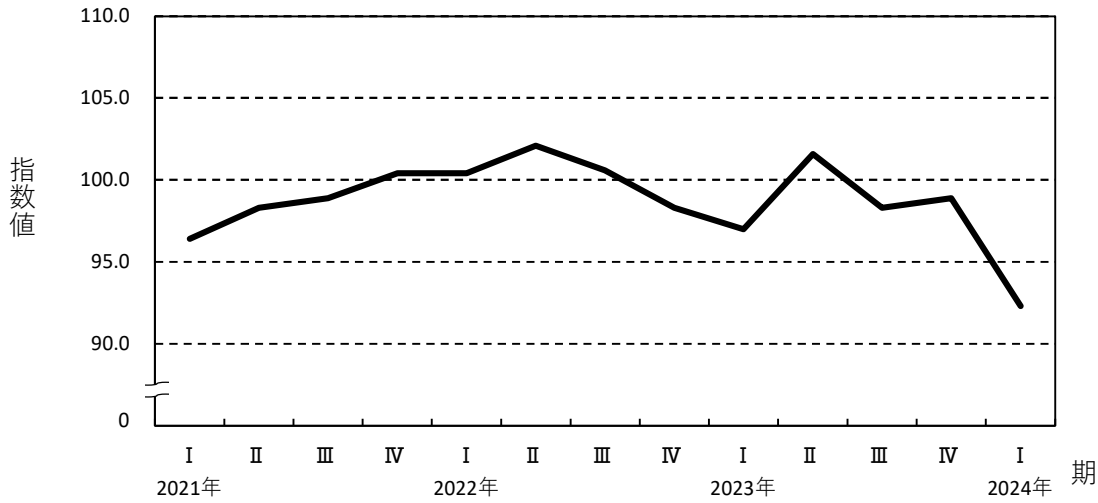
佐賀県の業種別生産指数 ウェイト1~5位（季節調整済 2020年 = 100）



佐賀県主要業種の四半期別生産指数の推移
(2021年 I 期から2024年 I 期まで)

(季節調整済 2020年=100)

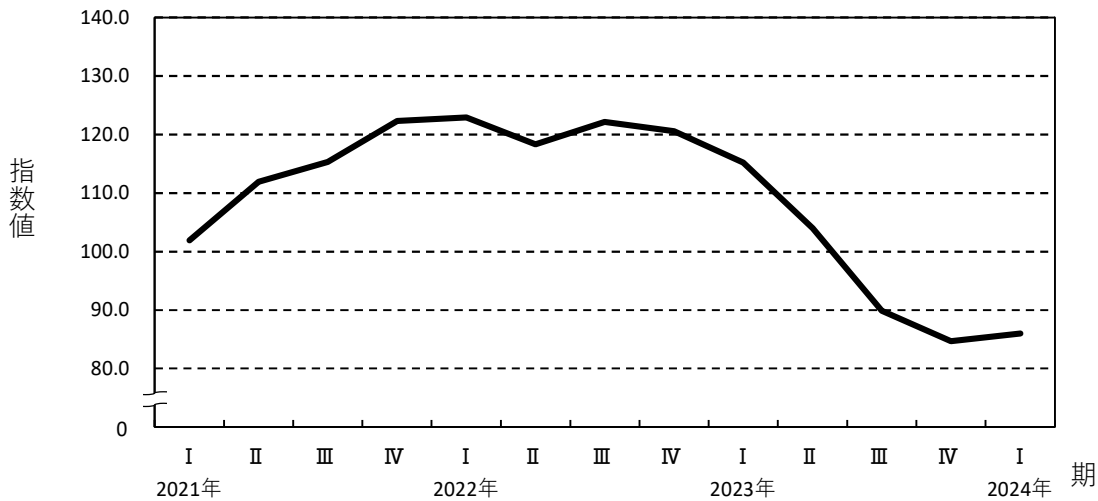
食料品工業 (ウェイト: 2383.7)



2024年 I 期

指数値	92.3
前期比	△ 6.7
2期ぶりの低下	

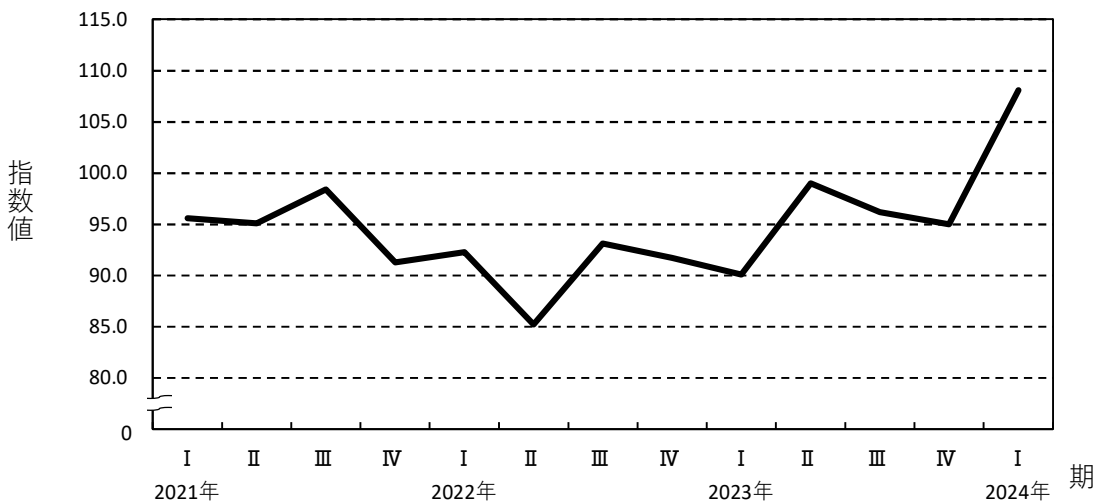
電子部品・デバイス工業 (ウェイト: 1227.4)



2024年 I 期

指数値	86.0
前期比	1.5
6期ぶりの上昇	

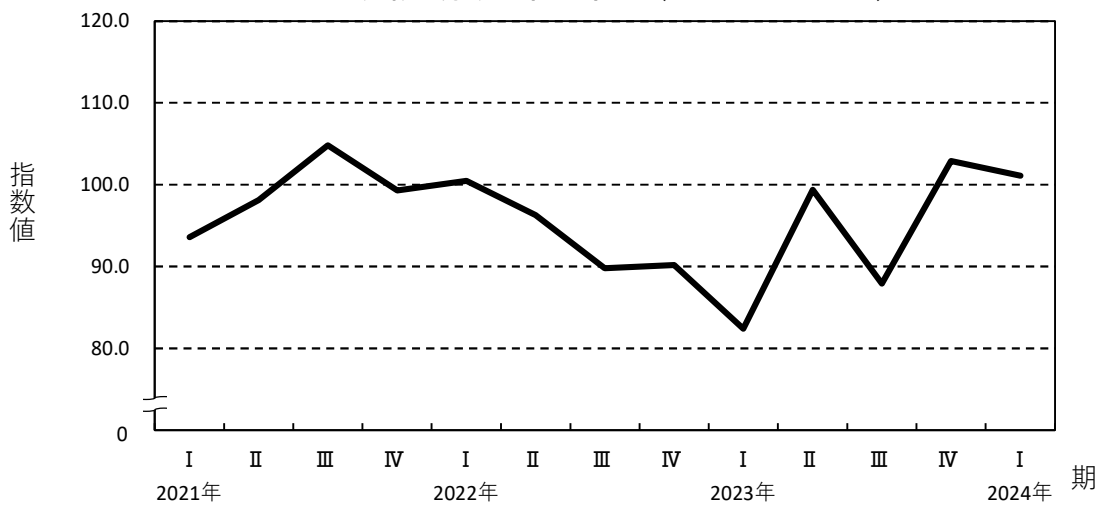
化学工業 (ウェイト: 1181.1)



2024年 I 期

指数値	108.1
前期比	13.8
3期ぶりの上昇	

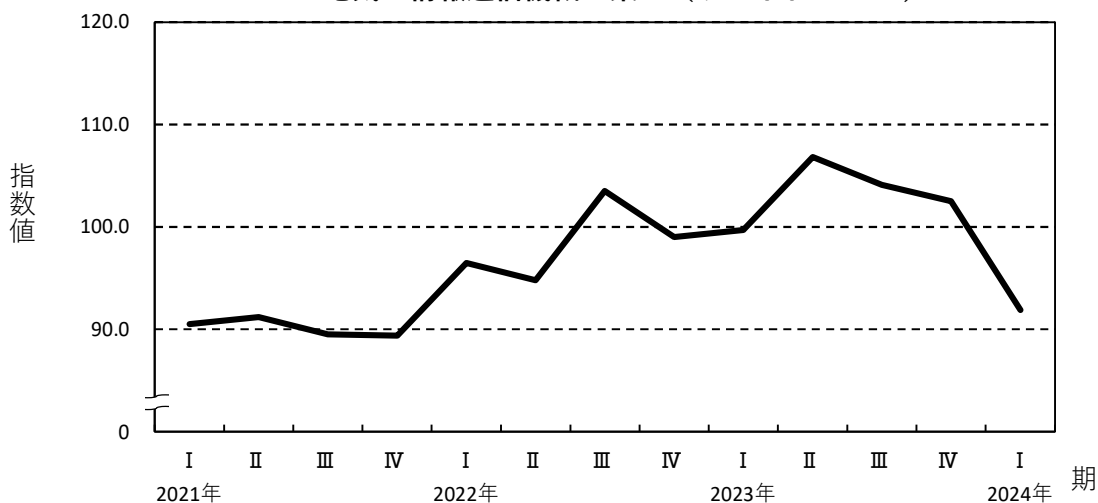
鉄鋼・非鉄金属工業 (ウェイト：804.9)



2024年 I 期

指数値	101.1
前期比	△ 1.7
2期ぶりの低下	

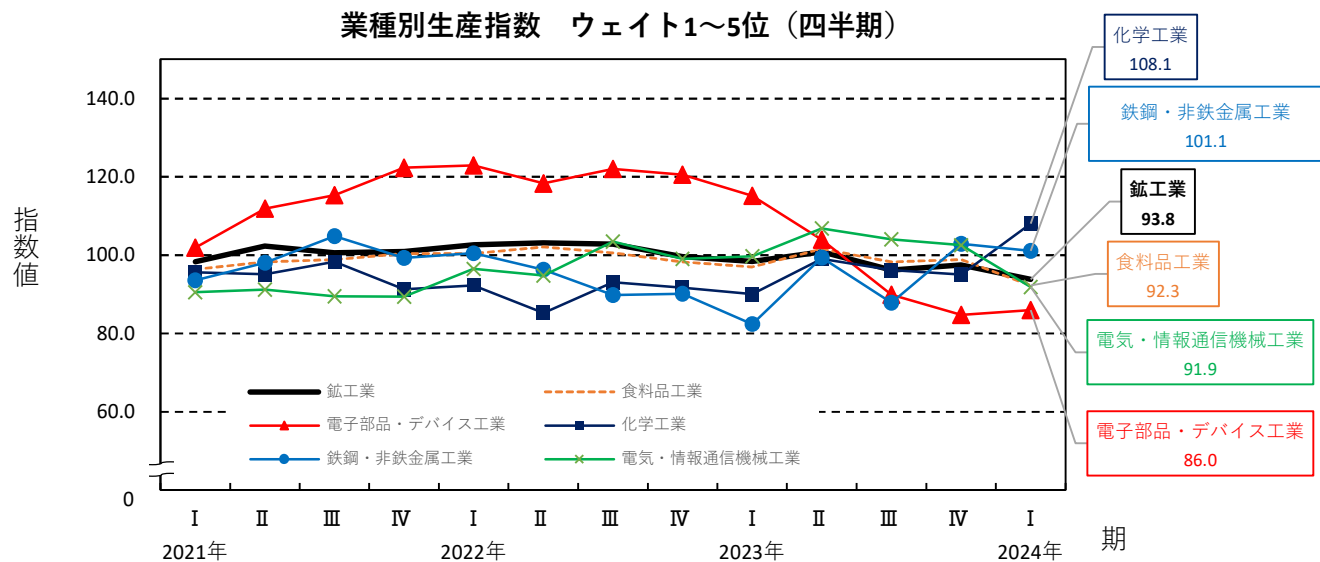
電気・情報通信機械工業 (ウェイト：691.5)



2024年 I 期

指数値	91.9
前期比	△ 10.3
3期連続の低下	

業種別生産指数 ウェイト1~5位 (四半期)



業 種 分 類 別 生 産 指 数

(2020年=100)

年月(期)	鉱工業	製造工業	鉄鋼・ 非鉄金属 工業	金属製品 工業	生産用 機械工業	汎用機械 工業	電気・ 情報通信 機械工業	電子部品 ・ デバイス 工業	輸送機械 工業	窯業・ 土石製品 工業	セメント ・ 同製品 工業	陶磁器・ 陶関連 製品工業	化学工業	プラス チック 製品工業	パルプ ・紙・ 紙加工品 工業	繊維工業	食品工業	その他 工業	印刷業	ゴム製品 工業	家具工業	その他 製品工業	鉱業	非金属 鉱業
	10000.0	9999.5	804.9	549.0	619.2	105.4	691.5	1227.4	402.2	399.0	121.6	277.4	1181.1	276.3	387.1	133.0	2383.7	839.7	73.5	314.8	139.4	312.0	0.5	0.5
原指数																								
2019年	109.2	109.2	110.8	114.4	117.7	91.7	114.0	98.2	150.3	102.2	106.7	100.2	100.2	95.7	102.1	101.7	107.4	123.1	121.7	126.7	126.4	118.3	0.0	0.0
2020年	100.0	100.0	100.0	100.0	100.0	100.0	100.0	100.0	100.0	100.0	100.0	100.0	100.0	100.0	100.0	100.0	100.0	100.0	100.0	100.0	100.0	100.0	100.0	100.0
2021年	100.5	100.5	98.8	106.2	103.5	80.4	90.2	112.8	110.6	101.6	100.9	101.9	95.0	97.5	99.4	87.7	98.5	100.8	106.5	120.8	84.1	86.7	0.0	0.0
2022年	101.9	101.9	94.3	113.3	106.9	75.6	98.2	120.8	116.1	102.1	111.0	98.2	90.5	90.2	101.8	80.2	100.1	98.4	107.6	124.1	60.1	87.5	0.0	0.0
2023年	98.4	98.4	92.7	107.0	100.3	88.8	103.3	98.3	113.5	91.4	93.4	90.5	96.5	88.9	94.9	79.8	98.8	99.2	98.7	122.3	64.0	91.7	0.0	0.0
2023年 I 期	99.2	99.2	88.1	110.5	99.3	85.8	107.5	114.3	120.3	102.5	123.2	93.4	89.2	95.5	90.5	75.3	94.1	100.9	105.0	122.4	63.0	95.1	0.0	0.0
2023年 II 期	99.8	99.8	97.5	105.9	97.1	85.1	97.5	103.1	120.0	93.1	90.8	94.1	103.6	87.1	102.4	79.5	97.1	100.7	100.2	121.9	68.3	93.9	0.0	0.0
2023年 III 期	95.1	95.1	86.5	104.1	98.0	84.6	102.4	91.6	108.0	77.0	68.5	80.8	94.4	79.8	84.7	83.2	99.8	97.1	88.9	116.7	65.3	93.5	0.0	0.0
2023年 IV 期	99.4	99.4	98.7	107.3	106.9	99.7	105.8	84.0	105.4	93.0	91.2	93.8	98.9	93.0	102.0	81.4	104.1	98.1	100.5	128.3	59.4	84.2	0.0	0.0
2024年 I 期	95.2	95.2	110.2	105.3	93.7	76.0	99.0	86.8	103.7	78.6	80.9	77.5	103.8	99.2	94.0	91.0	90.7	91.5	92.5	120.1	60.7	76.1	0.0	0.0
2024年 2月	98.7	98.7	89.1	105.8	84.9	82.2	112.0	110.4	136.1	109.2	136.6	97.2	98.0	94.4	73.1	73.8	93.5	97.1	97.7	122.0	66.3	85.6	0.0	0.0
2024年 3月	106.9	106.9	85.1	127.0	136.4	82.5	116.7	118.2	108.0	107.7	122.4	101.2	90.7	115.3	106.5	86.3	101.0	105.8	123.8	132.6	56.9	108.9	0.0	0.0
2024年 4月	96.9	96.9	99.2	106.0	87.5	71.8	96.0	97.0	119.2	103.8	104.2	103.6	100.7	93.2	113.7	77.7	89.3	98.3	106.1	128.5	62.8	81.8	0.0	0.0
2024年 5月	96.6	96.6	102.6	100.5	96.8	87.1	91.5	112.2	118.5	82.6	79.4	84.0	74.3	84.3	93.9	77.7	99.9	97.5	100.2	114.2	66.4	93.8	0.0	0.0
2024年 6月	105.8	105.8	90.6	111.2	106.9	96.3	105.0	100.1	122.4	93.0	88.7	94.8	135.9	83.8	99.6	83.2	102.2	106.4	94.3	123.0	75.7	106.2	0.0	0.0
2024年 7月	98.3	98.3	84.7	103.8	84.1	94.4	105.0	101.3	122.4	80.5	65.7	87.0	102.8	79.8	86.7	79.1	103.0	100.4	91.4	121.5	72.4	93.7	0.0	0.0
2024年 8月	90.4	90.4	82.9	96.1	100.6	59.9	96.7	84.7	81.9	65.2	61.8	66.7	90.4	73.0	82.8	81.7	101.3	89.2	81.8	102.4	64.1	88.8	0.0	0.0
2024年 9月	96.5	96.5	92.0	112.4	109.3	99.5	105.4	88.8	119.8	85.4	78.0	88.6	89.9	86.7	84.5	88.7	95.0	101.7	93.6	126.1	59.4	98.0	0.0	0.0
2024年 10月	102.1	102.1	101.2	107.0	120.0	107.9	108.8	93.1	111.1	96.9	91.4	99.3	103.2	87.5	94.3	77.2	100.9	105.9	104.0	136.7	65.6	93.2	0.0	0.0
2024年 11月	101.5	101.5	110.5	113.9	97.4	95.6	114.4	83.1	110.8	93.5	88.8	95.6	99.5	98.1	106.0	87.1	105.5	97.1	95.2	133.5	61.1	77.0	0.0	0.0
2024年 12月	94.6	94.6	84.5	101.1	103.2	95.7	94.2	75.9	94.3	88.6	93.3	86.5	94.1	93.3	105.8	79.8	105.8	91.2	102.3	114.8	51.4	82.5	0.0	0.0
2024年 1月	87.9	87.9	102.6	102.1	75.4	68.1	96.3	79.5	85.2	68.4	76.4	64.9	83.2	77.5	92.6	85.7	88.0	86.1	79.2	106.6	65.2	76.3	0.0	0.0
2024年 2月	97.6	97.6	118.1	101.1	79.0	76.5	96.3	87.7	138.1	82.3	80.8	82.9	103.5	108.8	84.7	83.9	97.7	91.7	92.1	124.6	52.4	76.1	0.0	0.0
2024年 3月	100.1	100.1	109.9	112.8	126.7	83.5	104.3	93.1	87.8	85.0	85.6	84.7	114.6	111.3	104.6	103.4	86.3	96.6	106.1	129.1	64.4	75.9	0.0	0.0
2024年 4月	91.9	91.9	101.8	99.3	96.4	80.3	86.8	82.7	93.6	89.7	92.8	88.3	98.9	118.1	106.3	92.2	85.1	88.1	95.1	124.1	65.8	60.0	0.0	0.0
前年同月比(%)	△ 5.2	△ 5.2	2.6	△ 6.3	10.2	11.8	△ 9.6	△ 14.7	△ 21.5	△ 13.6	△ 10.9	△ 14.8	△ 1.8	26.7	△ 6.5	18.7	△ 4.7	△ 10.4	△ 10.4	△ 3.4	4.8	△ 26.7	-	-
季節調整指数																								
2023年 I 期	98.4	98.3	82.4	104.4	94.0	94.1	99.7	115.2	119.6	101.5	117.8	95.0	90.1	94.4	94.6	77.9	97.0	100.4	102.5	120.8	63.1	96.0	0.0	0.0
2023年 II 期	100.9	100.9	99.4	106.2	99.5	82.6	106.8	104.0	115.0	93.9	94.8	94.3	99.0	80.6	95.2	78.5	101.6	102.7	99.8	125.0	67.5	97.7	0.0	0.0
2023年 III 期	96.2	96.3	87.9	108.9	95.2	82.9	104.1	89.9	105.5	85.9	76.8	87.0	96.2	95.6	89.4	84.7	98.3	98.5	96.7	119.6	65.4	92.1	0.0	0.0
2023年 IV 期	97.5	97.5	102.9	108.3	110.7	97.6	102.5	84.7	112.9	84.5	82.3	85.7	95.0	87.0	100.4	78.9	98.9	95.5	95.4	123.6	60.2	82.4	0.0	0.0
2024年 I 期	93.8	93.7	101.1	99.0	90.6	86.0	91.9	86.0	106.7	77.5	77.9	77.8	108.1	98.0	98.2	90.5	92.3	91.3	91.5	119.4	60.2	74.6	0.0	0.0
2024年 2月	99.2	99.2	81.4	104.8	86.8	83.9	103.5	117.8	131.9	102.9	124.4	95.9	89.7	97.7	93.3	75.9	99.0	99.3	100.0	119.9	68.4	93.0	0.0	0.0
2024年 3月	98.6	98.5	74.5	103.7	112.0	73.7	103.4	112.5	104.0	99.1	108.1	94.9	92.2	98.9	94.3	79.0	99.2	100.7	103.1	121.3	52.5	99.9	0.0	0.0
2024年 4月	97.9	97.9	95.0	106.8	90.3	77.2	106.2	105.7	117.0	98.6	98.8	101.4	91.9	80.0	100.2	73.6	97.4	103.0	103.6	124.5	63.9	100.0	0.0	0.0
2024年 5月	102.2	102.2	112.6	105.1	99.2	85.9	107.7	106.8	117.6	90.2	90.8	89.3	91.5	80.4	90.9	80.5	106.6	103.8	105.0	128.3	64.9	98.3	0.0	0.0
2024年 6月	102.7	102.7	90.6	106.8	109.0	84.6	106.5	99.4	110.3	92.9	94.7	92.3	113.6	81.3	94.4	81.5	100.9	101.2	90.7	122.3	73.7	94.7	0.0	0.0
2024年 7月	96.2	96.3	88.4	106.9	80.6	96.3	104.5	97.2	112.3	86.3	72.3	89.7	95.1	94.7	85.8	81.6	98.1	98.3	91.1	117.3	70.3	92.9	0.0	0.0
2024年 8月	95.0	95.1	84.1	106.8	102.8	62.5	107.5	83.4	86.2	84.5	78.8	81.1	94.9	98.2	89.8	85.8	99.0	98.3	95.6	119.3	65.0	91.8	0.0	0.0
2024年 9月	97.4	97.4	91.3	113.0	102.3	89.8	100.4	89.2	117.9	86.9	79.3	90.2	98.5	93.9	92.6	86.7	97.8	98.8	98.4	122.2	61.0	91.5	0.0	0.0
2024年 10月	98.2	98.2	96.3	106.8	117.4	99.8	102.8	90.4	116.2	87.0	82.5	89.5	98.2	84.6	93.5	75.9	96.6	100.0	98.8	125.1	64.2	90.7	0.0	0.0
2024年 11月	98.7	98.7	113.3	110.5	102.1	96.2	107.6	86.4	113.6	82.3	79.6	83.6	94.7	83.9	106.0	81.0	100.8	94.2	93.6	124.9	61.5	75.8	0.0	0.0
2024年 12月	95.6	95.6	99.1	107.5	112.6	96.7	97.1	77.4	108.9	84.1	84.9	84.1	92.0	92.5	101.8	79.7	99.4	92.3	93.8	120.9	54.8	80.8	0.0	0.0
2024年 1月	90.2	90.1	103.0	105.3	74.9	89.6	90.1	80.3	90.8	76.6	84.4	73.4	99.7	83.8	96.4									

業 種 分 類 別 出 荷 指 数

(2020年=100)

年月(期)	鉱工業	製造工業	鉄鋼・ 非鉄金属 工業	金属製品 工業	生産用 機械工業	汎用機械 工業	電気・ 情報通信 機械工業	電子部品 ・ デバイス 工業	輸送機械 工業	窯業・ 土石製品 工業	セメント ・ 同製品 工業	陶磁器・ 同関連 製品工業	化学工業	プラス チック 製品工業	パルプ ・紙・ 紙加工 工業	繊維工業	食品工 業	その他 工業	印刷業	ゴム製品 工業	家具工業	その他 製品工業	鉱業	非金属 鉱業
	10000.0	9999.6	1022.6	576.1	443.1	90.9	843.2	999.5	963.9	232.7	102.5	130.2	893.0	257.8	351.5	103.7	2379.1	842.5	54.7	254.5	69.5	463.8	0.4	0.4
原指数																								
2019年	111.9	111.9	113.6	114.5	119.4	97.8	116.2	96.6	141.2	103.0	108.2	98.9	103.6	95.9	103.7	103.8	106.8	121.0	122.1	126.7	120.6	117.7	106.0	106.0
2020年	100.0	100.0	100.0	100.0	100.0	100.0	100.0	100.0	100.0	100.0	100.0	100.0	100.0	100.0	100.0	100.0	100.0	100.0	100.0	100.0	100.0	100.0	100.0	100.0
2021年	100.0	100.0	98.2	107.2	98.3	82.9	92.4	114.7	105.3	101.3	103.2	99.9	95.8	97.4	99.5	81.8	98.1	96.9	107.4	117.4	83.5	86.4	97.1	97.1
2022年	100.9	100.9	92.9	112.2	105.0	79.1	93.1	121.6	104.0	103.6	112.3	96.8	96.8	91.1	99.7	73.7	98.9	98.9	106.8	124.3	57.3	90.3	120.3	120.3
2023年	98.8	98.8	92.2	105.1	98.1	93.6	102.6	100.4	112.5	92.9	96.8	89.9	94.4	89.2	90.6	75.8	98.9	97.6	94.6	121.1	64.7	89.9	104.5	104.5
2023年 I 期	97.9	97.9	85.3	110.9	92.7	88.2	100.9	115.3	115.6	109.7	133.1	91.3	86.0	95.5	90.5	78.3	91.2	98.5	101.9	121.3	71.1	89.6	41.6	41.6
2023年 II 期	100.3	100.3	90.0	101.8	99.9	92.7	97.2	107.4	116.1	89.9	89.9	89.9	94.2	87.2	95.1	70.8	104.4	97.4	94.5	123.3	64.8	88.4	124.8	124.8
2023年 III 期	95.5	95.5	88.9	99.9	98.2	90.4	103.0	90.9	109.4	78.3	73.5	82.1	96.0	80.2	77.6	77.4	97.5	95.1	83.1	111.6	64.1	92.1	124.8	124.8
2023年 IV 期	101.5	101.5	104.5	107.9	101.6	103.1	109.1	88.0	108.7	93.9	90.9	96.3	101.4	93.8	99.1	76.6	102.4	99.3	98.7	128.0	58.9	89.7	126.8	126.8
2024年 I 期	94.1	94.1	110.6	103.4	97.6	80.3	95.4	83.6	98.9	82.5	82.3	82.6	94.6	99.2	94.8	92.2	88.7	89.4	88.4	116.5	58.7	79.3	41.6	41.6
2024年 2月	98.4	98.4	85.2	108.6	76.2	86.3	107.6	112.3	127.8	116.4	147.2	92.2	94.6	93.6	82.3	80.9	90.4	92.9	95.1	116.5	61.2	84.4	0.0	0.0
2024年 3月	105.7	105.7	86.7	125.5	124.6	94.0	114.6	116.4	115.5	115.9	132.3	102.9	86.0	115.3	107.0	91.4	96.6	115.2	127.8	143.5	79.2	103.5	124.8	124.8
2024年 4月	99.7	99.7	89.1	101.0	86.9	83.2	96.5	102.9	113.4	100.8	102.7	99.4	105.8	93.1	101.5	76.6	103.9	89.5	99.4	125.4	61.8	72.8	124.8	124.8
2024年 5月	97.9	97.9	86.7	96.9	102.7	95.4	91.0	114.2	112.7	79.1	80.3	78.1	83.8	84.5	89.8	67.7	103.9	95.3	92.4	111.1	66.7	91.2	124.8	124.8
2024年 6月	103.4	103.4	94.2	107.6	110.1	99.6	104.1	105.2	122.2	89.7	86.7	92.1	92.9	83.9	94.1	68.0	105.5	107.5	91.8	133.5	65.9	101.3	124.8	124.8
2024年 7月	98.3	98.3	95.7	103.3	74.0	103.5	104.3	96.4	119.9	77.1	69.2	83.4	99.7	80.0	83.1	80.8	99.4	96.8	84.6	116.9	72.6	90.9	124.8	124.8
2024年 8月	90.4	90.4	83.5	91.0	108.7	71.3	94.2	89.5	87.0	72.5	70.2	74.2	94.9	73.9	74.3	76.1	97.4	85.5	81.9	94.4	63.3	84.3	124.8	124.8
2024年 9月	97.9	97.9	87.6	105.3	111.8	96.5	110.5	86.7	121.3	85.2	81.0	88.6	93.3	86.6	75.4	75.4	95.6	102.9	82.8	123.5	56.4	101.0	124.8	124.8
2024年 10月	100.7	100.6	103.3	105.4	97.2	109.8	112.6	87.0	113.4	93.7	95.3	92.4	105.6	88.2	93.7	82.7	97.6	98.8	107.2	130.1	66.1	85.5	255.5	255.5
2024年 11月	103.7	103.7	107.8	115.3	103.9	105.4	117.6	91.0	117.0	93.6	86.3	99.4	93.2	98.3	97.4	77.2	102.1	102.4	90.2	134.6	61.9	92.3	0.0	0.0
2024年 12月	100.1	100.1	102.5	103.1	103.7	94.1	97.1	86.1	95.7	94.4	91.0	97.0	105.3	94.8	106.3	69.8	107.6	96.7	98.7	119.3	48.6	91.2	124.8	124.8
2024年 1月	87.8	87.8	98.9	97.0	97.7	72.7	91.4	78.9	84.4	78.5	84.3	73.9	72.5	77.4	93.1	77.7	86.1	83.4	70.9	105.7	63.3	75.7	0.0	0.0
2024年 2月	95.6	95.6	101.3	102.2	72.4	78.6	95.0	83.6	123.9	84.4	83.2	85.2	106.5	108.3	90.3	93.5	88.6	90.6	85.3	121.0	51.2	80.4	124.8	124.8
2024年 3月	98.9	98.9	131.7	110.9	122.8	89.7	99.8	88.3	88.4	84.5	79.3	88.6	87.7	111.8	100.9	105.5	91.3	94.3	109.0	122.7	61.6	81.9	0.0	0.0
2024年 4月	96.2	96.2	112.5	93.1	101.4	85.0	83.5	88.4	90.1	87.6	87.3	87.9	102.3	118.5	105.0	82.8	100.3	81.8	87.4	117.6	61.3	64.6	124.8	124.8
前年同月比(%)	△ 3.5	△ 3.5	26.3	△ 7.8	16.7	2.2	△ 13.5	△ 14.1	△ 20.5	△ 13.1	△ 15.0	△ 11.6	△ 3.3	27.3	3.4	8.1	△ 3.5	△ 8.6	△ 12.1	△ 6.2	△ 0.8	△ 11.3	0.0	0.0
季節調整指数																								
2023年 I 期	98.6	98.5	84.0	104.8	88.1	92.1	94.8	112.2	115.6	103.6	118.6	90.8	91.9	95.3	92.1	77.4	99.2	96.8	97.6	118.7	68.4	89.7	41.6	41.6
2023年 II 期	100.3	100.3	91.5	103.4	103.2	86.1	108.7	106.3	115.0	93.1	96.4	91.3	93.2	80.8	91.7	71.9	102.5	101.2	94.8	127.8	65.6	92.9	124.8	124.8
2023年 III 期	96.2	96.2	91.7	105.4	94.6	90.6	101.8	92.1	105.4	86.9	85.1	88.2	95.0	95.5	82.1	77.9	96.4	96.0	91.9	115.1	66.6	90.5	124.8	124.8
2023年 IV 期	99.9	99.8	102.0	107.1	104.5	105.9	105.4	91.6	113.5	86.8	84.3	88.5	96.9	87.2	96.1	74.8	97.8	96.7	94.4	122.6	58.8	87.5	126.8	126.8
2024年 I 期	95.2	95.2	109.2	98.0	95.2	85.1	89.2	81.2	100.3	77.5	74.1	81.0	104.8	98.2	97.1	93.8	95.5	86.9	85.8	112.2	55.6	76.6	41.6	41.6
2024年 2月	100.5	100.4	87.6	106.2	77.8	86.6	100.3	117.5	125.5	106.6	121.8	93.8	93.6	98.2	92.4	80.1	100.3	97.2	98.0	118.0	66.5	91.2	0.0	0.0
2024年 3月	99.0	99.0	77.0	101.9	100.3	83.8	103.4	111.0	111.2	100.9	112.8	92.4	92.8	100.5	92.3	80.9	99.1	99.6	98.1	123.3	67.5	92.0	124.8	124.8
2024年 4月	100.0	100.0	92.4	103.0	94.0	81.8	105.0	108.3	114.3	96.8	98.3	93.8	94.8	80.7	91.0	69.3	101.5	100.2	99.8	121.3	63.9	92.0	124.8	124.8
2024年 5月	101.4	101.4	91.3	103.5	104.5	88.5	116.6	107.1	119.3	89.3	94.0	85.3	91.8	79.8	90.5	72.0	105.2	102.6	98.3	128.8	66.2	95.5	124.8	124.8
2024年 6月	99.6	99.6	90.7	103.7	111.1	87.9	104.6	103.4	111.3	93.3	96.8	90.2	93.0	81.9	93.5	74.4	100.7	100.8	86.2	133.4	66.7	91.3	124.8	124.8
2024年 7月	96.5	96.5	96.1	104.9	71.3	98.9	101.2	97.0	108.2	81.2	81.2	88.7	94.1	94.5	83.5	82.9	94.8	94.9	89.9	114.1	71.8	89.0	124.8	124.8
2024年 8月	94.4	94.4	89.3	103.7	110.5	80.7	102.9	89.3	90.3	87.6	87.5	87.7	92.9	98.8	80.1	79.3	97.1	93.5	95.3	111.9	66.2	88.0	124.8	124.8
2024年 9月	97.8	97.8	89.8	107.6	102.0	92.1	101.4	90.0	117.6	88.0	86.6	88.3	97.9	93.3	82.8	71.6	97.2	99.7	90.6	119.4	61.7	94.5	124.8	124.8
2024年 10月	98.2	98.1	93.8	103.6	101.5	106.3	106.7	89.1	116.7	86.5	88.0	84.5	94.7	85.1	94.4	82.8	93.7	96.1	102.6	117.6	63.8	87.2	255.5	255.5
2024年 11月	100.8	100.8	106.7	109.2	104.3	108.6	109.0	95.0	113.8	85.2	80.8	88.9	95.9	84.1	95.3	76.2	99.6	96.1	88.3	124.4	61.7	86.5	0.0	0.0
2024年 12月	100.6	100.6	105.5	108.4	107.6	102.7	100.5	90.8	110.0	88.8	84.8	92.0	100.1	92.3	98.6	65.4	100.1	97.8	92.2	125.9	50.9	88.8	124.8	124.8
2024年 1月	91.0	91.0	99.5	102.4	100.7	89.4	84.6	72.3	87.3	81.3	85.6	77.5	97.4	84.0	104.0	87.4	95.6	85.5	80.7	110.3	64.0	76.1	0.0	0.0
2024年 2月	98.4	98.4	106.2	100.1	81.3	81.9	86.2	84.6	124.3	74.1	64.4	83.0	119.2	102.2	96.2	97.3	95.3	89.7	89.1	114.8	49.2	77.7	124.8	124.8
2024年 3月	96.3	96.3	121.8	91.6	103.6	84.1	96.7	86.6	89.4	77.1	72.2	82.5	97.9	108.3	91.2	96.6	95.6	85.5	87.5	111.5	53.7	76.1	0.0	0.0
2024年 4月	93.9	93.9	112.0	92.5	107.8	77.5	87.8	89.2	87.3	83.1	80.5	86.9	87.6	98.5	94.1	75.9	96.6	88.2	83.5	111.0	61.6	78.2	124.8	124.8
前月比(%)	△ 2.5	△ 2.5	△ 8.0	1.0	4.1	△ 7.8	△ 9.2	3.0																

業 種 分 類 別 在 庫 指 数

(2020年=100)

年月(期)	鉱工業	製造工業	鉄鋼・ 非鉄金属 工業	金属製品 工業	生産用 機械工業	汎用機械 工業	電気・ 情報通信 機械工業	電子部品 ・ デバイス 工業	輸送機械 工業	窯業・ 土石製品 工業	セメント ・ 同製品 工業	陶磁器・ 同関連 製品工業	化学工業	プラス チック 製品工業	パルプ ・紙・ 紙加工品 工業	繊維工業	食品工 業	その他 工業	印刷業	ゴム製品 工業	家具工業	その他 製品工業	鉱業	非金属 鉱業
	10000.0	9992.2	1709.2	727.4	817.7	-	-	1809.5	-	871.9	55.8	816.1	1543.9	-	275.3	72.7	2068.4	96.2	-	24.9	-	71.3	7.8	7.8
原指数																								
2019年	96.1	96.1	109.5	97.0	116.6	-	-	67.0	-	97.6	95.8	97.7	93.3	-	98.2	98.2	103.2	94.2	-	99.5	-	92.4	103.3	103.3
2020年	100.0	100.0	100.0	100.0	100.0	-	-	100.0	-	100.0	100.0	100.0	100.0	-	100.0	100.0	100.0	100.0	-	100.0	-	100.0	100.0	100.0
2021年	91.3	91.3	77.7	97.5	117.7	-	-	84.1	-	100.0	88.0	100.8	85.9	-	102.7	90.0	93.2	136.4	-	119.9	-	142.2	96.9	96.9
2022年	88.3	88.3	90.8	103.4	75.9	-	-	82.6	-	103.4	85.8	104.6	81.5	-	109.5	83.5	83.8	148.6	-	120.3	-	158.4	93.0	93.0
2023年	93.5	93.5	85.5	121.3	134.9	-	-	93.3	-	105.2	83.8	106.7	76.3	-	111.3	97.0	77.2	138.1	-	117.0	-	145.5	89.2	89.2
2023年 I期	81.8	81.8	56.0	105.0	83.3	-	-	88.6	-	104.4	84.3	105.8	82.6	-	119.8	94.5	70.0	138.7	-	106.5	-	150.0	90.8	90.8
2023年 II期	89.8	89.8	78.7	121.2	132.5	-	-	80.9	-	105.2	83.9	106.6	77.8	-	113.5	92.8	75.9	140.8	-	117.1	-	149.1	89.8	89.8
2023年 III期	93.9	93.9	90.2	131.4	114.7	-	-	97.1	-	105.5	82.7	107.0	73.2	-	101.8	104.3	79.4	143.6	-	121.6	-	151.3	88.7	88.7
2023年 IV期	108.3	108.3	116.9	127.7	209.2	-	-	106.6	-	105.7	84.4	107.1	71.8	-	110.0	96.5	83.5	129.2	-	122.7	-	131.5	87.5	87.5
2024年 I期	95.1	95.1	104.4	117.2	91.0	-	-	101.6	-	104.4	78.4	106.2	81.3	-	109.6	95.2	79.1	114.3	-	122.0	-	111.6	87.0	87.0
2024年 2月	79.1	79.1	55.7	103.2	62.7	-	-	85.5	-	104.5	83.6	105.9	84.6	-	110.4	97.0	68.3	135.8	-	107.6	-	145.6	90.9	90.9
2024年 3月	88.2	88.2	50.9	106.9	162.0	-	-	94.5	-	104.2	79.4	105.9	78.6	-	102.4	89.3	74.1	136.1	-	107.6	-	146.0	90.5	90.5
2024年 4月	89.1	89.1	72.4	119.5	149.1	-	-	82.4	-	104.7	83.0	106.2	75.5	-	119.3	88.2	71.5	140.9	-	113.4	-	150.5	90.1	90.1
2024年 5月	92.3	92.3	87.5	119.8	135.9	-	-	82.8	-	105.2	82.9	106.7	78.5	-	112.5	89.9	78.0	139.1	-	115.4	-	147.4	89.8	89.8
2024年 6月	88.1	88.1	76.3	124.3	112.5	-	-	77.5	-	105.7	85.9	107.0	79.4	-	108.6	100.3	78.2	142.4	-	122.5	-	149.4	89.4	89.4
2024年 7月	93.4	93.4	79.2	123.5	135.2	-	-	97.2	-	105.9	85.1	107.3	77.0	-	99.8	103.1	78.0	144.5	-	117.2	-	154.1	89.1	89.1
2024年 8月	92.1	92.1	89.2	131.8	115.0	-	-	91.4	-	105.3	80.8	106.9	68.9	-	99.7	103.9	79.7	149.8	-	122.8	-	159.2	88.7	88.7
2024年 9月	96.2	96.2	102.2	139.0	93.9	-	-	102.7	-	105.4	82.1	106.9	73.8	-	105.9	106.0	80.6	136.6	-	124.8	-	140.7	88.4	88.4
2024年 10月	113.6	113.6	124.8	137.4	225.2	-	-	123.8	-	105.9	82.2	107.5	67.0	-	103.4	97.9	81.7	138.5	-	122.6	-	144.1	87.6	87.6
2024年 11月	110.0	110.0	123.4	127.3	196.9	-	-	109.3	-	105.9	84.6	107.3	72.3	-	116.4	93.7	87.9	129.6	-	122.9	-	132.0	87.6	87.6
2024年 12月	101.3	101.3	102.4	118.5	205.6	-	-	86.8	-	105.3	86.3	106.6	76.0	-	110.1	97.8	81.0	119.6	-	122.6	-	118.5	87.3	87.3
2024年 1月	92.3	92.3	108.7	120.7	76.5	-	-	88.3	-	104.4	78.3	106.2	85.6	-	120.5	96.3	73.2	115.9	-	114.4	-	116.4	87.3	87.3
2024年 2月	97.4	97.4	121.5	114.2	84.6	-	-	101.6	-	104.3	75.8	106.3	77.8	-	101.0	98.4	83.5	116.1	-	123.8	-	113.4	86.9	86.9
2024年 3月	95.6	95.6	82.9	111.8	111.8	-	-	114.9	-	104.6	81.0	106.2	80.5	-	107.4	90.9	80.6	111.0	-	127.8	-	105.1	86.9	86.9
2024年 4月	90.7	90.7	80.8	128.8	70.1	-	-	102.0	-	104.5	86.8	105.7	87.4	-	95.2	91.2	78.8	115.6	-	132.7	-	109.6	86.5	86.5
前年同月比(%)	1.8	1.8	11.6	7.8	△ 53.0	-	-	23.8	-	△ 0.2	4.6	△ 0.5	15.8	-	△ 20.2	3.4	10.2	△ 18.0	-	17.0	-	△ 27.2	△ 4.0	△ 4.0
季節調整指数																								
2023年 I期	85.5	85.5	65.4	109.1	88.8	-	-	90.9	-	104.8	87.7	106.0	79.3	-	119.4	96.2	72.2	142.7	-	109.1	-	155.4	90.7	90.7
2023年 II期	89.6	89.6	80.0	119.2	125.1	-	-	90.2	-	105.5	89.7	106.6	80.6	-	118.6	95.0	70.4	145.2	-	115.7	-	155.4	89.7	89.7
2023年 III期	92.5	92.5	84.6	126.6	114.0	-	-	96.5	-	105.4	82.1	106.9	74.3	-	104.5	101.5	79.1	137.9	-	119.1	-	144.2	88.7	88.7
2023年 IV期	105.4	105.4	107.2	129.7	206.1	-	-	95.7	-	105.2	77.2	107.2	71.1	-	104.0	95.0	88.1	127.0	-	123.8	-	128.2	87.6	87.6
2024年 I期	98.5	98.5	116.0	119.9	111.0	-	-	103.2	-	104.7	81.5	106.3	77.5	-	113.0	96.9	82.1	115.5	-	122.2	-	114.2	87.0	87.0
2024年 2月	85.3	85.3	61.9	105.7	99.9	-	-	90.0	-	104.9	89.3	105.9	80.2	-	124.3	98.2	72.2	141.1	-	111.1	-	151.9	90.7	90.7
2024年 3月	89.5	89.5	53.1	112.2	138.0	-	-	96.4	-	104.9	86.5	106.2	77.6	-	115.9	94.3	72.3	142.5	-	107.2	-	157.1	90.5	90.5
2024年 4月	89.8	89.8	74.2	122.0	146.3	-	-	90.0	-	105.3	92.6	106.3	79.7	-	133.4	91.7	70.8	147.4	-	113.5	-	159.3	90.1	90.1
2024年 5月	92.1	92.1	85.4	114.8	129.2	-	-	91.8	-	105.4	88.3	106.6	80.9	-	112.7	95.4	72.1	144.6	-	116.6	-	154.2	89.7	89.7
2024年 6月	87.0	87.0	80.3	120.7	99.8	-	-	88.7	-	105.7	88.2	106.8	81.2	-	109.8	98.0	68.3	143.7	-	116.9	-	152.8	89.4	89.4
2024年 7月	92.7	92.7	79.1	122.4	124.5	-	-	96.6	-	105.5	85.4	106.8	78.4	-	102.1	99.5	75.4	140.9	-	113.8	-	150.2	89.0	89.0
2024年 8月	89.5	89.5	82.3	123.6	107.4	-	-	92.3	-	105.3	81.4	106.9	70.6	-	103.2	101.3	78.4	141.1	-	121.5	-	147.6	88.7	88.7
2024年 9月	95.2	95.2	92.3	133.8	110.1	-	-	100.7	-	105.3	79.6	107.0	73.9	-	108.3	103.7	83.6	131.7	-	122.1	-	134.8	88.4	88.4
2024年 10月	107.1	107.1	106.1	133.4	180.2	-	-	112.6	-	105.5	76.4	107.7	66.6	-	95.0	98.0	85.0	131.7	-	123.7	-	135.0	87.8	87.8
2024年 11月	105.6	105.6	108.8	129.0	200.0	-	-	100.7	-	105.3	76.7	107.3	72.7	-	107.9	91.8	89.5	128.4	-	123.6	-	130.0	87.6	87.6
2024年 12月	103.4	103.4	106.7	126.8	238.0	-	-	73.9	-	104.8	78.4	106.7	73.9	-	109.0	95.3	89.8	121.0	-	124.1	-	119.7	87.5	87.5
2024年 1月	95.7	95.7	134.5	124.0	80.2	-	-	84.1	-	104.4	75.7	106.3	81.0	-	97.7	95.9	78.3	114.6	-	116.7	-	114.6	87.2	87.2
2024年 2月	102.2	102.2	131.1	115.3	127.2	-	-	107.3	-	104.6	81.8	106.2	73.5	-	119.5	100.5	88.8	117.8	-	126.8	-	115.3	86.7	86.7
2024年 3月	97.7	97.7	82.3	120.3	125.6	-	-	118.2	-	105.2	87.1	106.4	78.0	-	121.8	94.2	79.3	114.2	-	123.0	-	112.8	87.0	87.0
2024年 4月	91.4	91.4	82.8	131.5	68.8	-	-	111.4	-	105.1	96.9	105.8	92.3	-	106.5	94.9	78.0	120.9	-	132.8	-	116.0	86.5	86.5
前月比(%)	△ 6.4	△ 6.4	0.6	9.3	△ 45.2	-	-	△ 5.8	-	△ 0.1	11.3	△ 0.6												

財 分 類 別 生 産 指 数

(2020年=100)

年月(期)	鉱工業	最終 需要財	投資財	資本財	建設財	消費財	消費財		生産財	鉱工 業用 生産財	その 他用 生産財
							耐久 消費財	非耐久 消費財			
ウェイト	10000.0	5549.4	2072.0	1080.0	992.0	3477.4	139.4	3338.0	4450.6	4289.9	160.7
原指数											
2019年	109.2	109.7	119.2	129.2	108.3	104.1	126.4	103.2	108.6	108.4	113.3
2020年	100.0	100.0	100.0	100.0	100.0	100.0	100.0	100.0	100.0	100.0	100.0
2021年	100.5	95.2	92.5	93.2	91.8	96.8	84.1	97.4	107.1	107.3	102.3
2022年	101.9	95.8	98.6	101.5	95.5	94.1	60.1	95.5	109.5	109.8	102.1
2023年	98.4	96.5	99.0	105.5	91.9	95.1	64.0	96.4	100.6	100.8	96.8
2023年 I期	99.2	96.5	105.1	111.1	98.7	91.4	63.0	92.6	102.5	102.6	99.7
II期	99.8	98.4	96.5	102.1	90.6	99.5	68.3	100.8	101.5	101.7	94.9
III期	95.1	93.3	93.8	102.1	84.8	92.9	65.3	94.1	97.3	97.4	93.0
IV期	99.4	97.9	100.3	106.6	93.5	96.5	59.4	98.1	101.2	101.3	99.6
2024年 I期	95.2	94.8	94.7	101.7	87.0	94.9	60.7	96.4	95.7	95.8	92.5
2023年 2月	98.7	97.4	105.0	113.2	96.1	92.9	66.3	94.1	100.2	100.3	97.6
3月	106.9	106.5	119.9	124.3	115.0	98.5	56.9	100.2	107.3	107.2	110.0
4月	96.9	97.3	90.9	93.7	87.9	101.2	62.8	102.8	96.3	96.2	99.8
5月	96.6	89.9	93.1	101.4	84.1	88.0	66.4	88.9	105.0	105.4	94.4
6月	105.8	108.0	105.6	111.1	99.7	109.4	75.7	110.8	103.1	103.6	90.5
7月	98.3	96.3	93.4	98.7	87.7	98.0	72.4	99.0	100.8	101.2	88.7
8月	90.4	89.5	85.9	96.4	74.4	91.6	64.1	92.8	91.6	91.9	82.8
9月	96.5	94.1	102.2	111.2	92.4	89.2	59.4	90.5	99.4	99.1	107.5
10月	102.1	100.1	106.4	116.4	95.5	96.4	65.6	97.7	104.5	104.6	102.7
11月	101.5	97.8	98.3	102.9	93.2	97.6	61.1	99.1	106.0	106.4	95.9
12月	94.6	95.8	96.3	100.4	91.7	95.6	51.4	97.4	93.1	92.8	100.3
2024年 1月	87.9	84.7	82.7	84.5	80.7	85.9	65.2	86.8	91.9	92.2	83.7
2月	97.6	95.2	95.8	103.3	87.5	94.9	52.4	96.6	100.7	100.8	97.9
3月	100.1	104.6	105.6	117.3	92.8	104.0	64.4	105.7	94.4	94.3	96.0
4月	91.9	94.9	86.1	95.6	75.7	100.1	65.8	101.6	88.2	87.8	99.3
前年同月比(%)	△ 5.2	△ 2.5	△ 5.3	2.0	△ 13.9	△ 1.1	4.8	△ 1.2	△ 8.4	△ 8.7	△ 0.5
季節調整指数											
2023年 I期	98.4	95.3	99.0	103.5	93.7	93.7	63.1	95.0	102.4	102.5	98.7
II期	100.9	97.8	99.2	105.0	94.2	96.1	67.5	97.1	105.1	105.3	99.2
III期	96.2	95.8	96.1	102.5	89.0	95.5	65.4	96.8	96.6	96.6	96.2
IV期	97.5	96.4	100.7	109.7	90.0	94.0	60.2	95.4	98.9	99.2	93.0
2024年 I期	93.8	94.8	91.1	99.0	82.8	97.6	60.2	99.2	93.3	93.3	92.1
2023年 2月	99.2	96.0	99.8	104.3	94.3	93.8	68.4	94.8	103.1	103.1	100.2
3月	98.6	96.1	100.6	105.5	95.5	93.6	52.5	95.2	102.3	102.6	97.5
4月	97.9	95.0	98.1	100.3	95.4	93.4	63.9	94.7	102.1	102.1	100.3
5月	102.2	95.9	100.1	104.9	94.4	93.8	64.9	94.9	111.2	111.5	103.6
6月	102.7	102.4	99.5	109.8	92.7	101.0	73.7	101.7	102.1	102.4	93.7
7月	96.2	95.0	94.0	99.0	89.8	95.3	70.3	96.7	97.7	97.8	92.8
8月	95.0	95.9	95.9	102.6	87.5	95.8	65.0	97.1	93.8	93.9	90.1
9月	97.4	96.4	98.4	106.0	89.8	95.3	61.0	96.7	98.3	98.0	105.8
10月	98.2	97.5	104.0	113.9	91.0	94.5	64.2	95.8	99.0	99.2	94.8
11月	98.7	95.5	97.6	106.3	88.0	94.3	61.5	95.6	102.8	103.4	90.6
12月	95.6	96.1	100.5	109.0	91.1	93.3	54.8	94.9	95.0	95.1	93.7
2024年 1月	90.2	90.4	84.4	84.8	83.1	95.6	67.5	96.9	91.3	91.4	88.0
2月	96.5	95.7	94.2	104.6	83.2	95.8	53.8	97.5	97.1	97.0	102.0
3月	94.6	98.4	94.6	107.5	82.1	101.5	59.3	103.3	91.4	91.4	86.2
4月	91.5	91.3	89.8	98.0	80.2	92.5	64.7	93.8	91.7	91.4	97.2
前月比(%)	△ 3.3	△ 7.2	△ 5.1	△ 8.8	△ 2.3	△ 8.9	9.1	△ 9.2	0.3	0.0	12.8

※ 2024年の数値は年間補正後若干変動する場合がある。

財 分 類 別 出 荷 指 数

(2020年=100)

年月(期)	鉱工業	最終 需要財	投資財	資本財	建設財	消費財	消費財		生産財	鉱工 業用 生産財	その 他用 生産財
							耐久 消費財	非耐久 消費財			
ウェイト	10000.0	5292.0	2451.8	1088.8	1363.0	2840.2	69.5	2770.7	4708.0	4492.9	215.1
原指数											
2019年	111.9	113.6	123.0	136.0	112.7	105.4	120.6	105.1	110.0	109.4	121.9
2020年	100.0	100.0	100.0	100.0	100.0	100.0	100.0	100.0	100.0	100.0	100.0
2021年	100.0	95.3	94.0	97.9	90.9	96.3	83.5	96.7	105.3	105.4	104.4
2022年	100.9	97.3	99.2	107.2	92.9	95.6	57.3	96.6	104.9	105.1	102.0
2023年	98.8	97.3	99.4	105.9	94.3	95.5	64.7	96.2	100.5	100.8	94.8
2023年 I期	97.9	95.6	101.6	109.3	95.4	90.5	71.1	90.9	100.4	100.6	98.1
II期	100.3	99.8	99.2	109.2	91.3	100.3	64.8	101.2	101.0	101.4	92.8
III期	95.5	94.9	95.8	102.1	90.8	94.1	64.1	94.9	96.2	96.5	90.5
IV期	101.5	98.8	101.0	102.9	99.5	96.9	58.9	97.9	104.5	104.8	98.0
2024年 I期	94.1	93.7	95.8	105.0	88.6	91.8	58.7	92.6	94.6	94.9	88.8
2023年 2月	98.4	96.3	103.6	113.8	95.4	90.0	61.2	90.7	100.8	100.6	104.2
3月	105.7	105.2	112.3	111.0	113.3	99.2	79.2	99.7	106.1	106.2	104.7
4月	99.7	101.4	93.8	103.2	86.4	107.9	61.8	109.1	97.9	97.8	98.4
5月	97.9	95.7	96.1	107.5	87.0	95.4	66.7	96.2	100.4	100.9	91.0
6月	103.4	102.3	107.7	116.9	100.4	97.6	65.9	98.4	104.7	105.4	88.9
7月	98.3	97.2	95.7	101.1	91.3	98.5	72.6	99.2	99.5	100.3	82.4
8月	90.4	90.1	87.5	94.9	81.5	92.4	63.3	93.2	90.6	90.8	86.6
9月	97.9	97.4	104.3	110.2	99.6	91.5	56.4	92.3	98.5	98.4	102.4
10月	100.7	98.2	101.5	104.9	98.9	95.4	66.1	96.1	103.4	103.3	104.7
11月	103.7	99.1	104.5	105.9	103.3	94.4	61.9	95.2	108.9	109.7	92.1
12月	100.1	99.2	97.1	98.0	96.4	101.0	48.6	102.3	101.2	101.4	97.1
2024年 1月	87.8	86.3	87.8	94.8	82.3	85.1	63.3	85.6	89.5	90.2	76.4
2月	95.6	96.4	99.7	111.9	90.0	93.5	51.2	94.6	94.8	94.5	99.3
3月	98.9	98.3	100.0	108.2	93.4	96.8	61.6	97.7	99.5	99.9	90.6
4月	96.2	97.3	85.9	98.3	76.0	107.1	61.3	108.2	95.0	95.5	86.2
前年同月比(%)	△ 3.5	△ 4.0	△ 8.4	△ 4.7	△ 12.0	△ 0.7	△ 0.8	△ 0.8	△ 3.0	△ 2.4	△ 12.4
季節調整指数											
2023年 I期	98.6	96.7	97.5	106.0	90.2	96.2	68.4	96.9	100.9	100.8	97.5
II期	100.3	98.8	101.5	108.1	97.2	97.1	65.6	97.9	102.3	102.6	99.2
III期	96.2	95.8	96.8	102.1	92.4	95.0	66.6	95.8	96.7	96.8	91.5
IV期	99.9	97.4	100.8	105.9	96.8	93.8	58.8	94.6	102.3	103.1	92.3
2024年 I期	95.2	96.0	94.0	107.2	84.9	98.1	55.6	99.2	94.6	95.0	87.5
2023年 2月	100.5	97.4	99.3	107.0	94.1	96.1	66.5	96.9	104.7	104.2	109.5
3月	99.0	97.7	98.0	100.3	96.1	97.4	67.5	98.2	100.3	100.6	95.9
4月	100.0	98.7	100.5	106.5	97.3	97.9	63.9	98.8	101.8	101.7	105.6
5月	101.4	100.0	103.1	108.4	100.4	97.9	66.2	98.7	103.4	103.7	99.5
6月	99.6	97.7	101.0	109.3	93.8	95.6	66.7	96.3	101.8	102.3	92.4
7月	96.5	95.8	94.2	98.4	91.4	95.4	71.8	96.0	97.2	98.0	78.7
8月	94.4	94.1	96.3	102.0	91.2	93.3	66.2	94.0	94.9	94.4	96.9
9月	97.8	97.6	99.9	106.0	94.5	96.4	61.7	97.3	98.0	98.1	98.8
10月	98.2	96.0	100.3	105.5	95.9	91.5	63.8	92.1	100.0	100.2	95.6
11月	100.8	98.1	101.5	107.4	96.8	94.9	61.7	95.7	103.9	105.3	88.9
12月	100.6	98.2	100.7	104.8	97.7	95.1	50.9	96.1	103.1	103.8	92.4
2024年 1月	91.0	92.9	90.0	99.6	81.7	96.1	64.0	96.9	89.2	89.9	78.1
2月	98.4	100.2	101.2	121.6	88.9	99.6	49.2	101.1	96.6	96.5	98.9
3月	96.3	94.8	90.9	100.3	84.1	98.5	53.7	99.7	97.9	98.7	85.5
4月	93.9	92.2	89.2	98.5	82.5	94.8	61.6	95.6	95.7	96.2	90.0
前月比(%)	△ 2.5	△ 2.7	△ 1.9	△ 1.8	△ 1.9	△ 3.8	14.7	△ 4.1	△ 2.2	△ 2.5	5.3

※2024年の数値は年間補正後若干変動する場合があります。

財 分 類 別 在 庫 指 数

(2020年=100)

年月(期)	鉱工業	最終 需要財	投資財	資本財	建設財	消費財	消費財		生産財	鉱工 業用 生産財	その 他用 生産財
							耐久 消費財	非耐久 消費財			
ウェイト	10000.0	4174.3	2059.4	864.3	1195.1	2114.9	-	2114.9	5825.7	5663.1	162.6
原指数											
2019年	96.1	103.0	103.5	116.7	93.9	102.6	-	102.6	91.1	91.4	82.2
2020年	100.0	100.0	100.0	100.0	100.0	100.0	-	100.0	100.0	100.0	100.0
2021年	91.3	97.2	101.7	116.2	91.1	92.8	-	92.8	87.1	87.0	92.8
2022年	88.3	83.3	82.9	76.3	87.7	83.6	-	83.6	91.8	92.0	85.8
2023年	93.5	90.9	106.8	132.8	87.9	75.4	-	75.4	95.3	95.6	84.6
2023年 I期	81.8	79.6	90.6	83.5	95.7	69.0	-	69.0	83.4	83.6	73.9
II期	89.8	90.3	106.1	130.0	88.9	74.9	-	74.9	89.5	89.7	84.6
III期	93.9	87.1	97.5	114.1	85.5	77.0	-	77.0	98.8	99.0	87.4
IV期	108.3	106.4	132.8	203.8	81.6	80.7	-	80.7	109.6	110.1	92.3
2024年 I期	95.1	84.4	91.8	91.5	92.1	77.1	-	77.1	102.7	103.3	82.0
2023年 2月	79.1	75.9	82.9	64.0	96.6	69.0	-	69.0	81.4	81.7	70.7
3月	88.2	95.6	119.2	158.6	90.7	72.6	-	72.6	83.0	83.2	75.9
4月	89.1	90.3	111.8	145.6	87.5	69.2	-	69.2	88.2	88.4	83.4
5月	92.3	92.3	108.0	133.6	89.4	77.0	-	77.0	92.4	92.5	88.9
6月	88.1	88.4	98.6	110.8	89.8	78.4	-	78.4	87.9	88.1	81.5
7月	93.4	92.0	107.2	132.9	88.7	77.2	-	77.2	94.4	94.8	77.5
8月	92.1	85.3	95.4	114.3	81.6	75.4	-	75.4	97.0	97.0	94.8
9月	96.2	84.0	89.8	95.0	86.1	78.4	-	78.4	104.9	105.3	90.0
10月	113.6	106.9	136.5	219.0	76.9	78.0	-	78.0	118.4	119.0	96.5
11月	110.0	106.4	127.3	192.0	80.6	86.1	-	86.1	112.6	113.2	92.9
12月	101.3	106.0	134.7	200.4	87.2	77.9	-	77.9	97.9	98.2	87.4
2024年 1月	92.3	80.1	90.6	78.0	99.7	69.9	-	69.9	100.9	101.5	81.2
2月	97.4	83.9	87.6	85.6	89.1	80.3	-	80.3	107.1	107.7	85.6
3月	95.6	89.1	97.3	110.9	87.5	81.1	-	81.1	100.2	100.8	79.3
4月	90.7	82.0	83.3	71.3	92.0	80.7	-	80.7	97.0	97.3	87.4
前年同月比(%)	1.8	△ 9.2	△ 25.5	△ 51.0	5.1	16.6	-	16.6	10.0	10.1	4.8
季節調整指数											
2023年 I期	85.5	82.6	92.3	89.4	91.6	71.7	-	71.7	88.7	89.1	81.0
II期	89.6	86.4	105.8	124.3	93.5	69.5	-	69.5	92.5	92.9	80.3
III期	92.5	87.1	97.7	111.8	85.1	77.0	-	77.0	96.2	96.5	85.2
IV期	105.4	107.4	130.9	200.5	81.7	83.9	-	83.9	102.3	102.6	91.5
2024年 I期	98.5	89.3	97.9	110.3	88.1	79.8	-	79.8	106.4	106.9	90.9
2023年 2月	85.3	83.7	97.0	101.5	91.1	72.5	-	72.5	89.0	89.3	79.4
3月	89.5	91.8	109.5	135.6	90.6	70.6	-	70.6	87.0	87.5	81.6
4月	89.8	90.7	113.1	146.2	92.8	69.8	-	69.8	91.6	92.2	75.6
5月	92.1	88.9	108.4	127.6	93.8	70.8	-	70.8	93.9	94.1	83.9
6月	87.0	79.7	95.8	99.0	93.8	67.9	-	67.9	92.1	92.4	81.3
7月	92.7	89.5	105.3	123.3	89.6	73.9	-	73.9	94.0	94.3	79.5
8月	89.5	84.8	93.2	107.2	80.8	75.8	-	75.8	94.1	94.2	85.8
9月	95.2	87.0	94.5	104.9	85.0	81.4	-	81.4	100.6	100.9	90.3
10月	107.1	101.9	122.1	177.4	77.2	80.9	-	80.9	109.7	110.1	91.0
11月	105.6	105.9	127.6	195.1	83.2	85.2	-	85.2	103.4	103.7	93.5
12月	103.4	114.4	142.9	229.0	84.7	85.7	-	85.7	93.7	93.9	89.9
2024年 1月	95.7	83.3	87.3	79.5	93.5	75.5	-	75.5	104.3	104.7	89.7
2月	102.2	94.3	103.3	126.3	83.8	85.3	-	85.3	114.6	115.1	97.5
3月	97.7	90.4	103.1	125.0	86.9	78.6	-	78.6	100.4	101.0	85.6
4月	91.4	82.4	84.2	71.6	97.5	81.4	-	81.4	100.7	101.5	79.2
前月比(%)	△ 6.4	△ 8.8	△ 18.3	△ 42.7	12.2	3.6	-	3.6	0.3	0.5	△ 7.5

※2024年の数値は年間補正後若干変動する場合がある。