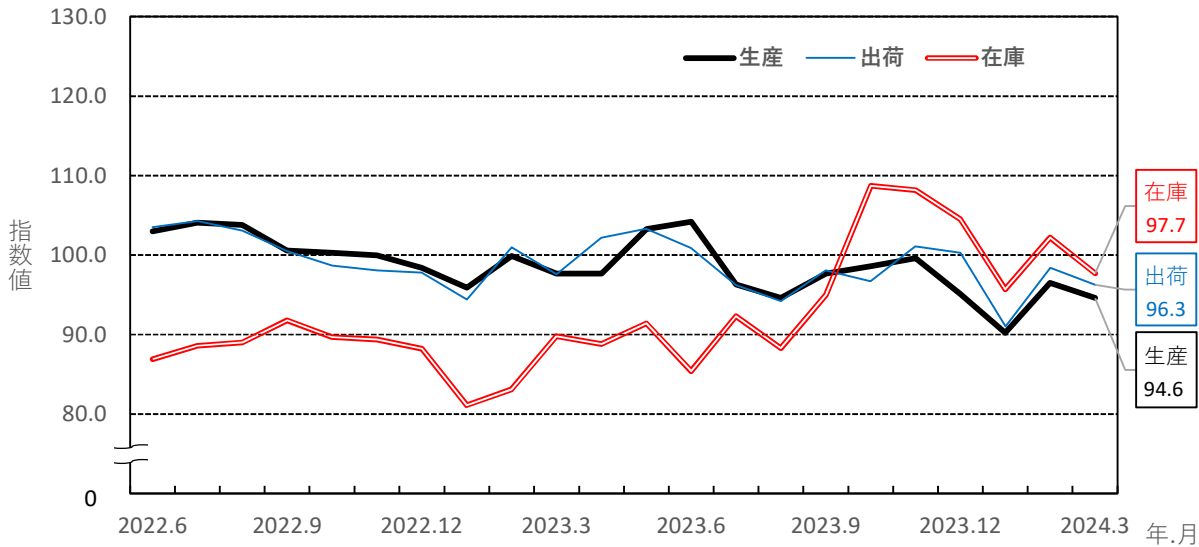


佐賀県鉱工業指数 2024年3月分 (2020年基準)

(前月比)

【生産指数】	94.6	(△2.0%)
【出荷指数】	96.3	(△2.1%)
【在庫指数】	97.7	(△4.4%)

佐賀県鉱工業指数(季節調整済)の推移



佐賀県、九州、全国の指数

2020年=100

	生産指数		出荷指数		在庫指数	
	2月	3月	2月	3月	2月	3月
佐賀県	96.5	94.6	98.4	96.3	102.2	97.7
前月比	7.0	△2.0	8.1	△2.1	6.8	△4.4
前年同月比	△1.2	△6.1	△2.3	△5.4	23.0	8.8
九州	R104.1	P108.0	R100.7	P105.6	R102.9	P104.8
前月比	1.6	3.7	6.3	4.9	1.2	1.8
前年同月比	△4.5	△4.8	△6.5	△7.9	2.4	3.3
全国	R97.4	P101.1	R95.9	P100.0	R101.6	P102.7
前月比	△0.6	3.8	△0.7	4.3	0.6	1.1
前年同月比	△3.9	△6.7	△4.7	△7.1	△1.7	△0.9

注)Pは速報値、Rは確報値を表し、指数値はすべて季節調整済指数である。

前月比は季節調整済指数、前年同月比は原指数を比較したものであり、各比率は伸び率(%)である。

九州の指数は九州経済産業局、全国の指数は経済産業省算出による指数である。

2 0 2 4 年 3 月 の 動 向

＜生産指数＞

生産指数は、94.6となり前月比2.0%減と2ヶ月ぶりの低下となった。

業種別では、生産用機械工業、化学工業、電気・情報通信機械工業、電子部品・デバイス工業、繊維工業など19業種中9業種が上昇した。

一方、食料品工業、輸送機械工業、鉄鋼・非鉄金属工業、金属製品工業、パルプ・紙・紙加工品工業など9業種が低下した。

また、前年同月比では6.1%減と9ヶ月連続の低下となった。

＜出荷指数＞

生産者出荷指数は、96.3となり前月比2.1%減と2ヶ月ぶりの低下となった。

業種別では、19業種のうち9業種が上昇した。

前年同月比では5.4%減と3ヶ月連続の低下となった。

＜在庫指数＞

生産者製品在庫指数は、97.7となり前月比4.4%減と2ヶ月ぶりの低下となった。

前年同月比では8.8%増と7ヶ月連続の上昇となった。

佐 賀 県 鉱 工 業 指 数 業 種 別 動 向

主な上昇業種	ウエイト	季節調整 済指数	前月比 (%)	前年同 月比(%)	摘 要 (前 月 比)
＜生産指数＞					
生産用機械工業	619.2	111.1	29.6	△ 6.6	2ヶ月連続の上昇
化学工業	1181.1	116.2	7.1	26.4	3ヶ月連続の上昇
電気・情報通信機械工業	691.5	96.9	9.4	△ 10.6	4ヶ月ぶりの上昇
電子部品・デバイス工業	1227.4	89.8	2.3	△ 21.2	3ヶ月連続の上昇
繊維工業	133.0	94.9	22.3	19.8	2ヶ月ぶりの上昇
＜出荷指数＞					
鉄鋼・非鉄金属工業	1022.6	121.8	14.7	51.9	2ヶ月連続の上昇
生産用機械工業	443.1	103.6	27.4	△ 1.4	3ヶ月ぶりの上昇
電気・情報通信機械工業	843.2	96.7	12.2	△ 12.9	2ヶ月連続の上昇
＜在庫指数＞					
化学工業	1543.9	78.0	6.1	2.4	2ヶ月ぶりの上昇
金属製品工業	727.4	120.3	4.3	9.7	5ヶ月ぶりの上昇

主な低下業種	ウエイト	季節調整 済指数	前月比 (%)	前年同 月比(%)	摘 要 (前 月 比)
＜生産指数＞					
食料品工業	2383.7	87.1	△ 11.1	△ 14.1	2ヶ月ぶりの低下
輸送機械工業	402.2	86.8	△ 39.1	△ 18.7	2ヶ月ぶりの低下
鉄鋼・非鉄金属工業	804.9	97.8	△ 4.6	29.1	2ヶ月連続の低下
金属製品工業	549.0	92.4	△ 6.9	△ 10.0	4ヶ月連続の低下
パルプ・紙・紙加工品工業	387.1	95.1	△ 7.8	△ 2.2	2ヶ月ぶりの低下
＜出荷指数＞					
輸送機械工業	963.9	89.4	△ 28.1	△ 23.5	2ヶ月ぶりの低下
化学工業	893.0	97.9	△ 17.9	2.0	2ヶ月ぶりの低下
金属製品工業	576.1	91.6	△ 8.5	△ 9.5	4ヶ月連続の低下
＜在庫指数＞					
鉄鋼・非鉄金属工業	1709.2	82.3	△ 37.2	62.9	2ヶ月連続の低下
食料品工業	2068.4	79.3	△ 10.7	9.4	2ヶ月ぶりの低下

佐賀県鉱工業指数の推移

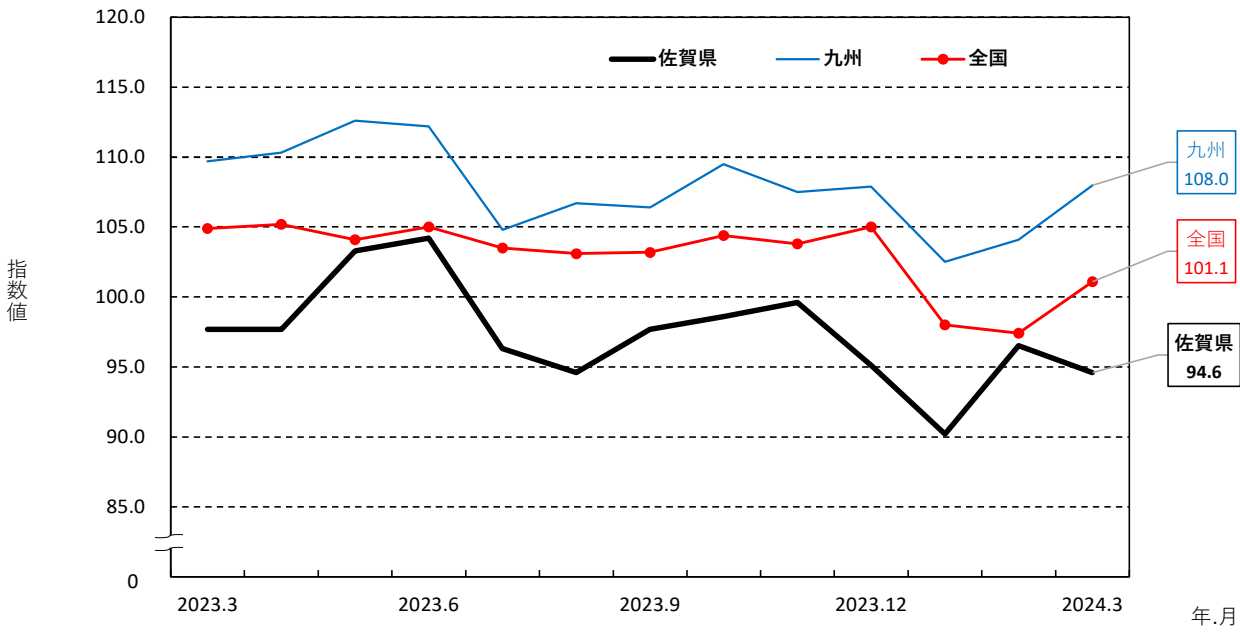
2020年=100

		生産		出荷		在庫	
		原指数	前年同期比	原指数	前年同期比	原指数	前年同期比
年別	2019年	109.2	△ 3.3	111.9	△ 3.0	96.1	14.0
	2020年	100.0	△ 8.4	100.0	△ 10.6	100.0	4.1
	2021年	100.5	0.5	100.0	0.0	91.3	△ 8.7
	2022年	101.9	1.4	100.9	0.9	88.3	△ 3.3
	2023年	98.4	△ 3.4	98.8	△ 2.1	93.2	5.5
四半期別	2023年 I期	99.2	△ 4.2	97.2	△ 3.3	81.8	△ 4.6
	II期	99.6	△ 1.1	100.5	0.5	89.1	3.8
	III期	95.3	△ 6.4	95.7	△ 6.7	93.7	2.2
	IV期	99.7	△ 1.8	101.7	1.2	108.1	20.2
	2024年 I期	95.2	△ 4.0	94.1	△ 3.2	95.1	16.3
月別	2023年 1月	92.1	△ 5.3	89.2	△ 6.6	78.2	△ 6.9
	2月	98.8	△ 2.6	97.9	0.8	79.2	△ 6.6
	3月	106.6	△ 4.9	104.5	△ 4.0	87.9	△ 0.3
	4月	96.7	△ 5.8	99.9	△ 1.0	87.9	10.0
	5月	96.6	1.7	98.2	5.5	91.2	4.0
	6月	105.6	1.2	103.3	△ 2.5	88.1	△ 1.8
	7月	98.5	△ 7.4	98.3	△ 7.8	93.3	4.2
	8月	90.6	△ 8.9	90.6	△ 8.6	91.9	△ 0.9
	9月	96.7	△ 2.9	98.3	△ 3.7	96.0	3.4
	10月	102.2	△ 0.1	100.8	0.0	113.4	21.2
	11月	101.9	△ 0.4	104.0	3.1	109.8	21.1
	12月	95.0	△ 4.8	100.3	0.5	101.1	18.4
	2024年 1月	87.9	△ 4.6	87.8	△ 1.6	92.3	18.0
2月	97.6	△ 1.2	95.6	△ 2.3	97.4	23.0	
3月	100.1	△ 6.1	98.9	△ 5.4	95.6	8.8	
		季節調整済指数	前月(期)比	季節調整済指数	前月(期)比	季節調整済指数	前月(期)比
四半期別	2023年 I期	97.8	△ 1.8	97.7	△ 0.5	84.7	△ 4.9
	II期	101.7	4.0	102.1	4.5	88.5	4.5
	III期	96.2	△ 5.4	96.2	△ 5.8	91.9	3.8
	IV期	97.8	1.7	99.4	3.3	107.1	16.5
	2024年 I期	93.8	△ 4.1	95.2	△ 4.2	98.5	△ 8.0
月別	2023年 1月	95.9	△ 2.5	94.4	△ 3.5	81.1	△ 8.0
	2月	99.9	4.2	101.0	7.0	83.1	2.5
	3月	97.7	△ 2.2	97.6	△ 3.4	89.8	8.1
	4月	97.7	0.0	102.2	4.7	88.8	△ 1.1
	5月	103.3	5.7	103.3	1.1	91.4	2.9
	6月	104.2	0.9	100.9	△ 2.3	85.4	△ 6.6
	7月	96.3	△ 7.6	96.2	△ 4.7	92.3	8.1
	8月	94.6	△ 1.8	94.2	△ 2.1	88.3	△ 4.3
	9月	97.7	3.3	98.1	4.1	95.0	7.6
	10月	98.6	0.9	96.7	△ 1.4	108.7	14.4
	11月	99.6	1.0	101.1	4.6	108.2	△ 0.5
	12月	95.1	△ 4.5	100.3	△ 0.8	104.5	△ 3.4
	2024年 1月	90.2	△ 5.2	91.0	△ 9.3	95.7	△ 8.4
2月	96.5	7.0	98.4	8.1	102.2	6.8	
3月	94.6	△ 2.0	96.3	△ 2.1	97.7	△ 4.4	

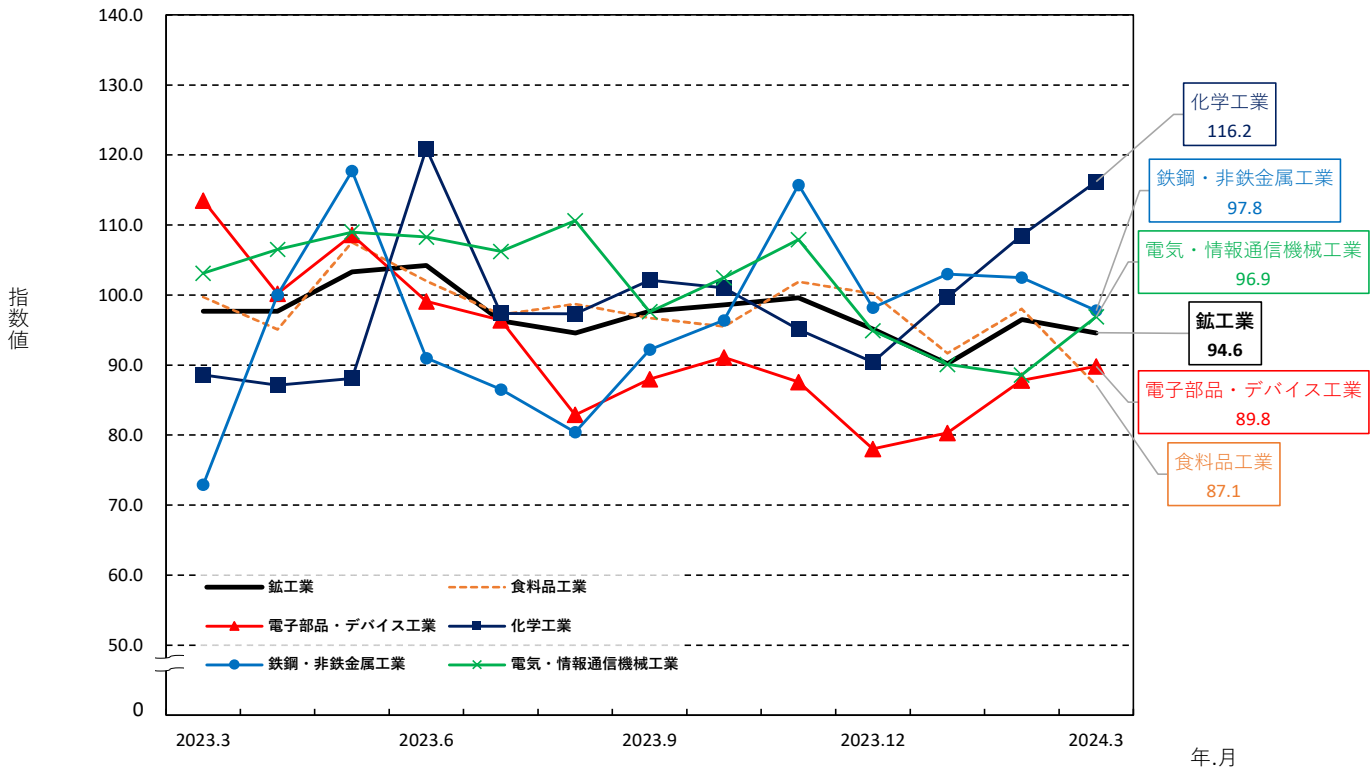
※2024年、2023年の数値は年間補正後若干変動する場合があります。

前年同期比は原指数、前月(期)比は季節調整済指数を比較したものであり、各比率は伸び率(%)である。

佐賀県、九州、全国の生産指数（季節調整済 2020年 = 100）



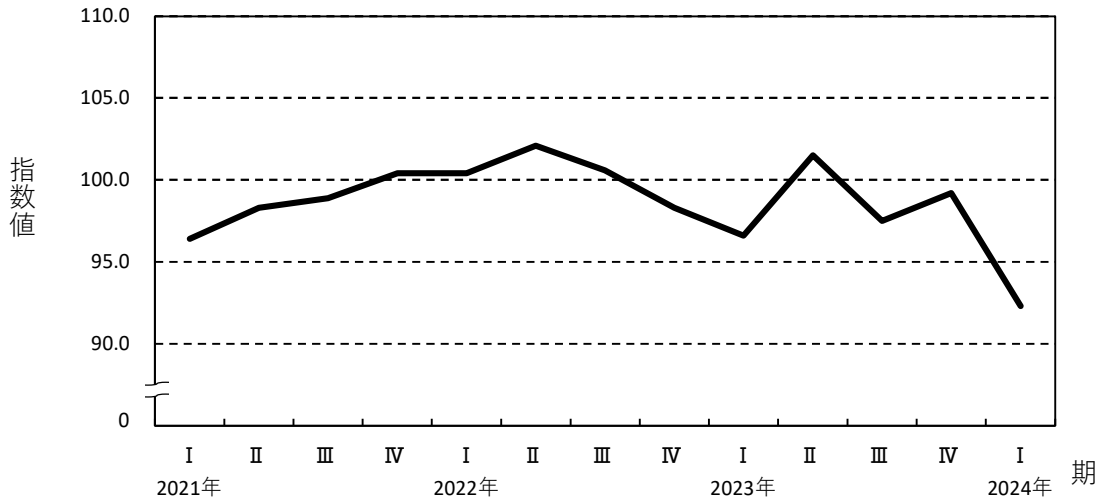
佐賀県の業種別生産指数 ウェイト1~5位（季節調整済 2020年 = 100）



佐賀県主要業種の四半期別生産指数の推移
(2021年 I 期から2024年 I 期まで)

(季節調整済 2020年=100)

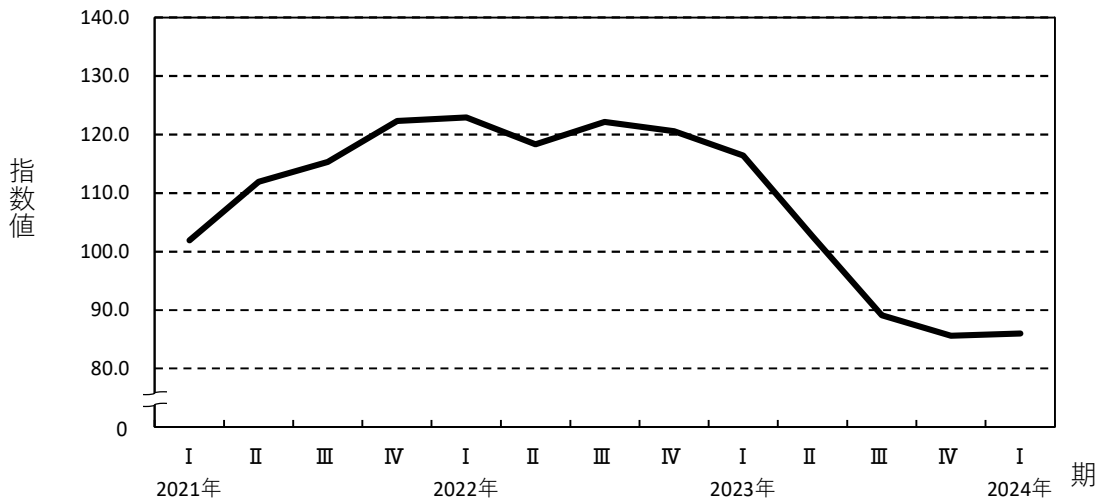
食料品工業 (ウェイト: 2383.7)



2024年 I 期

指数値	92.3
前期比	△ 7.0
2期ぶりの低下	

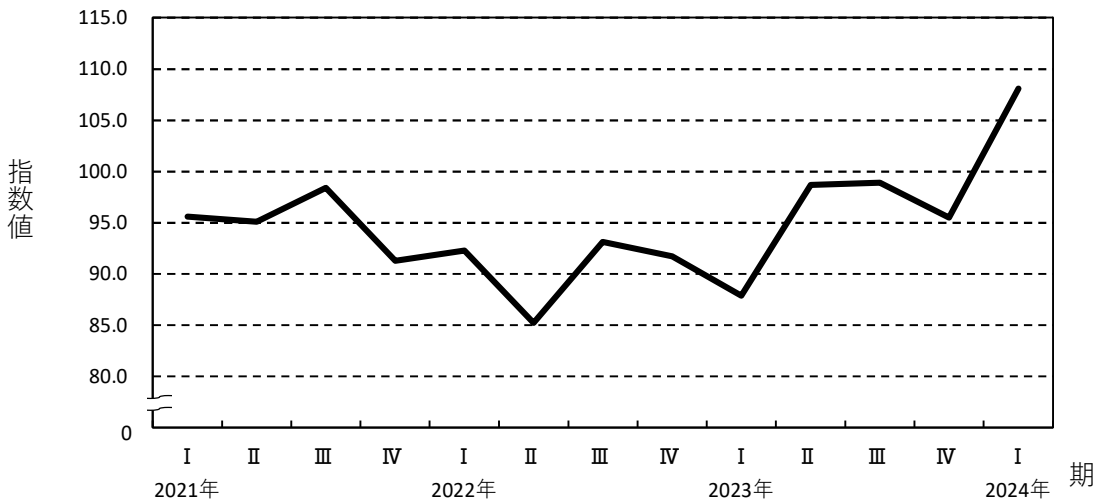
電子部品・デバイス工業 (ウェイト: 1227.4)



2024年 I 期

指数値	86.0
前期比	0.5
6期ぶりの上昇	

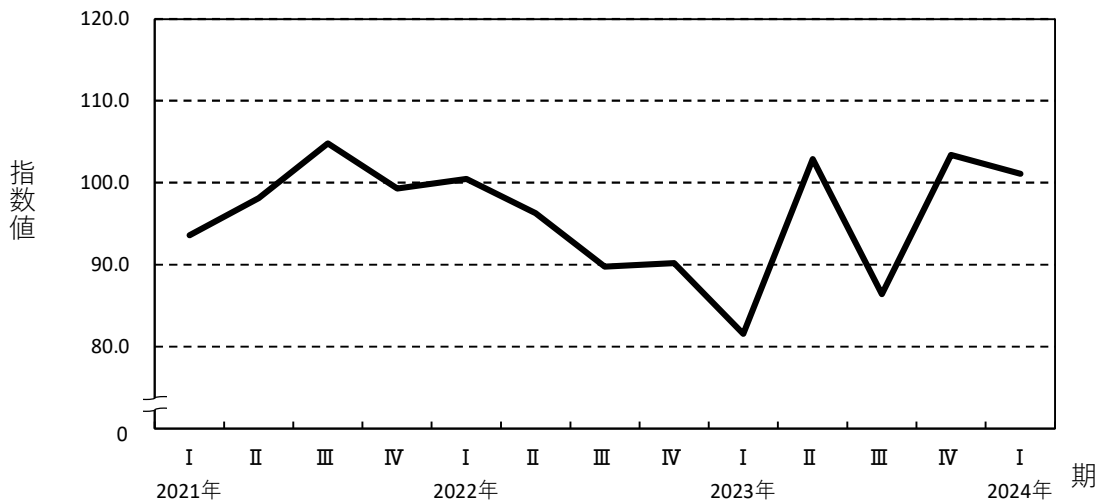
化学工業 (ウェイト: 1181.1)



2024年 I 期

指数値	108.1
前期比	13.2
2期ぶりの上昇	

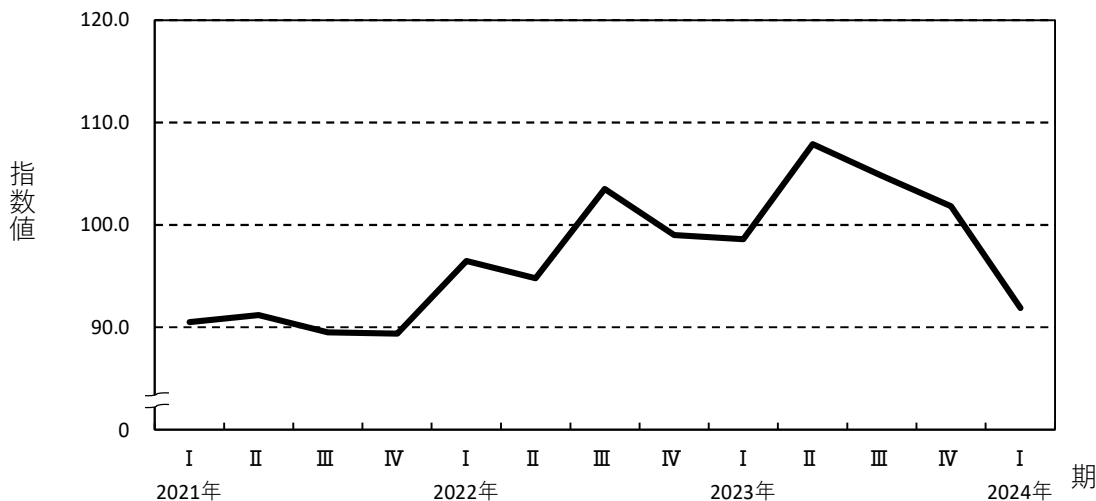
鉄鋼・非鉄金属工業 (ウェイト：804.9)



2024年 I 期

指数値	101.1
前期比	△ 2.2
2期ぶりの低下	

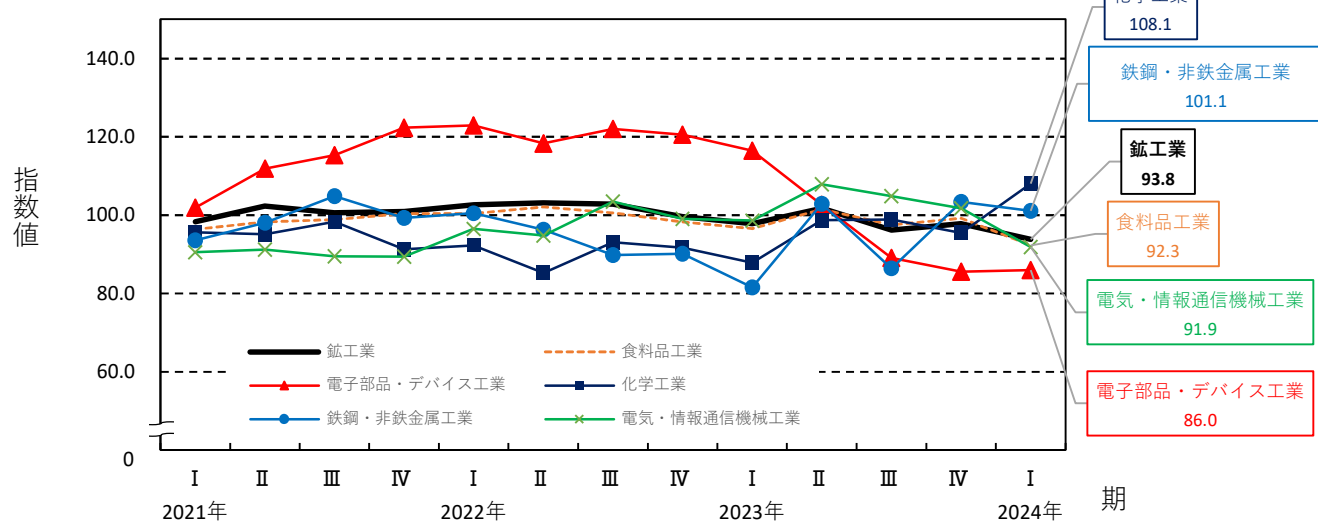
電気・情報通信機械工業 (ウェイト：691.5)



2024年 I 期

指数値	91.9
前期比	△ 9.7
3期連続の低下	

業種別生産指数 ウェイト1~5位 (四半期)



業 種 分 類 別 生 産 指 数

(2020年=100)

年月(期)	業 種 分 類 別 生 産 指 数																				鉱業	非金属 鉱業		
	鉱工業	製造工業	鉄鋼・ 非鉄金属 工業	金属製品 工業	生産用 機械工業	汎用機械 工業	電気・ 情報通信 機械工業	電子部品 ・ デバイス 工業	輸送機械 工業	窯業・ 土石製品 工業	セメント ・ 同製品 工業	陶磁器・ 同関連 製品工業	化学工業	プラス チック 製品工業	パルプ ・紙・ 紙加工 工業	繊維工業	食品工 業	その他 工業	印刷業	ゴム製品 工業			家具工業	その他 製品工業
ウエイト	10000.0	9999.5	804.9	549.0	619.2	105.4	691.5	1227.4	402.2	399.0	121.6	277.4	1181.1	276.3	387.1	133.0	2383.7	839.7	73.5	314.8	139.4	312.0	0.5	0.5
原指数																								
2019年	109.2	109.2	110.8	114.4	117.7	91.7	114.0	98.2	150.3	102.2	106.7	100.2	100.2	95.7	102.1	101.7	107.4	123.1	121.7	126.7	126.4	118.3	0.0	0.0
2020年	100.0	100.0	100.0	100.0	100.0	100.0	100.0	100.0	100.0	100.0	100.0	100.0	100.0	95.0	99.4	87.7	98.5	100.8	100.0	100.0	100.0	100.0	100.0	100.0
2021年	100.5	100.5	98.8	106.2	103.5	80.4	90.2	112.8	110.6	101.6	100.9	101.9	95.0	97.5	99.4	87.7	98.5	100.8	106.5	120.8	84.1	86.7	0.0	0.0
2022年	101.9	101.9	94.3	113.3	106.9	75.6	98.2	120.8	116.1	102.1	111.0	98.2	90.5	90.2	101.8	80.2	100.1	98.4	107.6	124.1	60.1	87.5	0.0	0.0
2023年	98.4	98.5	92.7	107.0	100.2	88.8	103.3	98.3	113.5	91.9	92.6	91.5	96.5	88.9	96.3	79.8	98.6	100.0	96.9	122.3	69.8	91.7	0.0	0.0
2023年 I 期	99.2	99.2	88.1	111.6	99.2	85.8	107.5	114.3	120.3	102.4	123.2	93.2	89.2	95.5	91.8	75.3	93.6	100.7	102.8	122.4	63.0	95.1	0.0	0.0
2023年 II 期	99.6	99.6	97.5	105.3	96.4	85.1	97.5	103.1	120.0	93.6	90.8	94.8	103.6	87.1	104.2	79.5	96.7	100.1	97.3	121.9	66.1	93.9	0.0	0.0
2023年 III 期	95.3	95.3	86.5	104.1	98.2	84.6	102.4	91.6	108.0	68.5	80.8	80.8	94.4	79.8	86.1	83.2	99.6	99.3	88.6	116.7	78.6	93.5	0.0	0.0
2023年 IV 期	99.7	99.7	98.7	107.0	107.1	99.7	105.8	84.0	105.4	94.4	88.0	97.2	98.9	93.0	103.2	81.4	104.4	99.9	98.9	128.3	71.4	84.2	0.0	0.0
2024年 1 期	95.2	95.2	110.2	105.3	93.7	76.0	99.0	86.8	103.7	78.6	80.9	77.5	103.8	99.2	94.0	91.0	90.7	91.5	92.5	120.1	60.7	76.1	0.0	0.0
2024年 1 月	92.1	92.1	90.1	101.5	77.2	92.6	93.9	114.4	116.9	90.7	110.7	81.9	79.0	76.9	93.5	65.7	87.2	95.0	93.5	112.6	65.8	90.7	0.0	0.0
2024年 2 月	98.8	98.8	89.1	108.0	84.9	82.2	112.0	110.4	136.1	109.2	136.6	97.2	98.0	94.4	75.0	73.8	93.2	97.1	97.7	122.0	66.3	85.6	0.0	0.0
2024年 3 月	106.6	106.6	85.1	125.3	135.6	82.5	116.7	118.2	108.0	107.3	122.4	100.6	90.7	115.3	106.9	86.3	100.5	109.9	117.3	132.6	56.9	108.9	0.0	0.0
2024年 4 月	96.7	96.7	99.2	103.9	87.9	71.8	96.0	97.0	119.2	105.2	104.2	105.6	100.7	93.2	114.9	77.7	88.8	97.2	106.1	128.5	56.3	81.8	0.0	0.0
2024年 5 月	96.6	96.6	102.6	100.9	96.5	87.1	91.5	112.2	118.5	82.6	79.4	84.0	74.3	84.3	96.4	77.7	99.7	96.7	91.6	114.2	66.4	93.8	0.0	0.0
2024年 6 月	105.6	105.6	90.6	111.2	104.7	96.3	105.0	100.1	122.4	93.0	88.7	94.8	135.9	83.8	101.4	83.2	101.7	106.4	94.3	123.0	75.7	106.2	0.0	0.0
2024年 7 月	98.5	98.5	84.7	103.8	84.4	94.4	105.0	101.3	122.4	80.5	65.7	87.0	102.8	79.8	89.0	79.1	102.4	103.5	91.4	121.5	90.9	93.7	0.0	0.0
2024年 8 月	90.6	90.6	82.9	96.1	100.6	59.9	96.7	84.7	81.9	65.2	61.8	66.7	90.4	73.0	84.1	81.7	101.1	91.0	81.8	102.4	75.1	88.8	0.0	0.0
2024年 9 月	96.7	96.7	92.0	112.4	109.5	99.5	105.4	88.8	119.8	85.4	78.0	88.6	89.9	86.7	85.3	88.7	95.4	103.4	92.6	126.1	69.8	98.0	0.0	0.0
2024年 10 月	102.2	102.3	101.2	106.1	120.2	107.9	108.8	93.1	111.1	94.0	81.9	99.3	103.2	87.5	96.2	77.2	101.6	106.8	99.4	136.7	73.7	93.2	0.0	0.0
2024年 11 月	101.9	101.9	110.5	113.9	97.7	95.6	114.4	83.1	110.8	96.1	88.8	99.3	99.5	98.1	107.2	87.1	106.0	99.0	95.0	133.5	72.3	77.0	0.0	0.0
2024年 12 月	95.0	95.0	84.5	101.1	103.5	95.7	94.2	75.9	94.3	93.1	93.3	93.0	94.1	93.3	106.1	79.8	105.5	94.0	102.4	114.8	68.3	82.5	0.0	0.0
2024年 1 月	87.9	87.9	102.6	102.1	75.4	68.1	96.3	79.5	85.2	68.4	76.4	64.9	93.2	77.5	92.6	85.7	88.0	86.1	79.2	106.6	65.2	76.3	0.0	0.0
2024年 2 月	97.6	97.6	118.1	101.1	79.0	76.5	96.3	87.7	138.1	82.3	80.8	82.9	103.5	108.8	84.7	83.9	97.7	91.7	92.1	124.6	52.4	76.1	0.0	0.0
2024年 3 月	100.1	100.1	109.9	112.8	126.7	83.5	104.3	93.1	87.8	85.0	85.6	84.7	114.6	111.3	104.6	103.4	86.3	96.6	106.1	129.1	64.4	75.9	0.0	0.0
前年同月比(%)	△ 6.1	△ 6.1	29.1	△ 10.0	△ 6.6	1.2	△ 10.6	△ 21.2	△ 18.7	△ 20.8	△ 30.1	△ 15.8	26.4	△ 3.5	△ 2.2	19.8	△ 14.1	△ 12.1	△ 9.5	△ 2.6	13.2	△ 30.3	-	-
季節調整指数																								
2023年 I 期	97.8	97.8	81.6	104.5	91.7	95.5	98.6	116.4	123.1	102.5	120.5	94.8	87.9	97.5	96.4	76.2	96.6	99.5	100.1	119.9	62.8	95.7	0.0	0.0
2023年 II 期	101.7	101.7	102.9	105.5	102.4	81.0	107.9	102.6	119.8	95.3	93.4	95.9	98.7	78.2	98.0	78.3	101.5	103.3	97.3	126.4	65.8	99.0	0.0	0.0
2023年 III 期	96.2	96.2	86.4	110.2	95.2	82.2	104.8	89.1	107.1	83.5	75.0	86.3	98.9	95.3	89.5	86.9	97.5	100.3	96.0	118.9	80.0	92.4	0.0	0.0
2023年 IV 期	97.8	97.8	103.4	108.8	111.5	99.3	101.8	85.6	106.2	86.2	80.4	89.2	95.5	87.3	102.1	79.5	99.2	97.0	94.1	123.8	71.7	81.2	0.0	0.0
2024年 1 期	93.8	93.7	101.1	99.0	90.6	86.0	91.9	86.0	106.7	77.5	77.9	77.8	108.1	98.0	98.2	90.5	92.3	91.3	91.5	119.4	60.2	74.6	0.0	0.0
2024年 1 月	95.9	95.9	92.2	105.3	78.3	129.1	90.1	115.8	127.4	103.0	125.3	93.7	86.1	86.0	98.3	76.8	91.6	100.3	104.4	119.6	69.2	94.6	0.0	0.0
2024年 2 月	99.9	99.9	79.8	106.7	83.0	85.8	102.7	119.8	139.8	107.7	127.6	98.0	89.0	102.5	95.5	74.2	98.5	97.8	97.5	118.5	68.4	90.5	0.0	0.0
2024年 3 月	97.7	97.7	72.9	101.5	113.9	71.5	103.1	113.5	102.1	96.8	108.5	92.8	88.6	104.0	95.4	77.6	99.7	100.3	98.3	121.5	50.7	102.1	0.0	0.0
2024年 4 月	97.7	97.7	100.0	104.7	90.9	68.3	106.5	100.2	126.4	103.9	98.8	107.0	87.1	78.6	104.3	71.4	95.1	102.2	104.0	125.3	55.9	100.0	0.0	0.0
2024年 5 月	103.3	103.3	117.7	104.8	101.3	91.4	109.0	108.6	121.9	88.4	87.5	87.7	88.1	78.5	91.9	80.9	107.5	104.7	97.3	130.2	65.6	100.7	0.0	0.0
2024年 6 月	104.2	104.2	91.0	106.9	115.1	83.2	108.3	99.1	111.2	93.6	94.0	93.0	120.9	77.4	97.8	82.5	102.0	103.1	90.6	123.7	76.0	96.2	0.0	0.0
2024年 7 月	96.3	96.3	86.5	107.2	81.0	98.5	106.2	96.4	116.1	84.1	69.6	88.8	97.4	96.1	86.6	81.9	97.2	102.1	95.4	116.5	93.5	92.7	0.0	0.0
2024年 8 月	94.6	94.6	80.4	107.0	104.6	61.5	110.6	82.9	83.5	78.3	75.9	77.1	97.3	98.3	89.2	89.3	98.7	100.9	94.4	119.1	78.0	92.3	0.0	0.0
2024年 9 月	97.7	97.7	92.2	116.3	99.9	86.7	97.6	88.0	121.7	88.1	79.5	93.0	102.1	91.6	92.8	89.5	96.7	97.9	98.1	121.2	68.4	92.2	0.0	0.0
2024年 10 月	98.6	98.7	96.4	106.1	121.1	104.5	102.5	91.1	110.2	85.7	73.6	91.5	101.0	81.3	93.2	76.1	95.5	102.4	96.0	125.8	73.2	92.4	0.0	0.0
2024年 11 月	99.6	99.7	115.7	112.2	99.9	97.1	107.9	87.6	107.8	84.0	79.5	86.2	95.1	82.9	109.1	82.7	101.9	94.6	92.6	125.1	73.2	72.7	0.0	0.0
2024年 12 月	95.1	95.1	98.2	108.1	113.5	96.3	94.9	78.0	100.5	89.0	88.2	89.9	90.4	97.6	104.0	79.6	100.2	94.0	93.8	120.5	68.8	78.5	0.0	0.0
2024年 1 月	90.2	90.1	103.0	105.3	74.9	89.6	90.1	80.3	90.8	76.6	84.4	73.4	99.7	83.8	96.4	99.1	91.7	89.5	87.8	111.6	67.5	77.9	0.0	0.0
2024年 2 月	96.5	96.5	102.5	99.2	85.7	87.3	88.6	87.8	142.5	76.9	69.9	80.1	108.5	103.0	103.1	77.6	98.0	93.6	96.4	124.7	53.8	71.6	0.0	0.0
2024年 3 月	94.6	94.6	97.8	92.4	111.1	81.2	96.9	89.8	86.8	78.9	79.5	79.9	116.2	107.3	95.1	94.9	87.1	90.9	90.2	122.0	59.3	74.2	0.0	0.0
前月比(%)	△ 2.0	△ 2.0	△ 4.6	△ 6.9	29.6	△ 7.0	9.4	2.3	△ 39.1	2.6	13.7	△ 0.2	7.1	4.2										

業 種 分 類 別 出 荷 指 数

(2020年=100)

年月(期)	鉱工業	製造工業	鉄鋼・ 非鉄金属 工業	金属製品 工業	生産用 機械工業	汎用機械 工業	電気・ 情報通信 機械工業	電子部品 ・ デバイス 工業	輸送機械 工業	窯業・ 土石製品 工業	セメント ・ 同製品 工業	陶磁器・ 同関連 製品工業	化学工業	プラス チック 製品工業	パルプ ・ 紙・ 紙加工品 工業	繊維工業	食品工業	その他 工業	印刷業	ゴム製品 工業	家具工業	その他 製品工業	鉱業	非金属 鉱業
ウエイト	10000.0	9999.6	1022.6	576.1	443.1	90.9	843.2	999.5	963.9	232.7	102.5	130.2	893.0	257.8	351.5	103.7	2379.1	842.5	54.7	254.5	69.5	463.8	0.4	0.4
原指数																								
2019年	111.9	111.9	113.6	114.5	119.4	97.8	116.2	96.6	141.2	103.0	108.2	98.9	103.6	95.9	103.7	103.8	106.8	121.0	122.1	126.7	120.6	117.7	106.0	106.0
2020年	100.0	100.0	100.0	100.0	100.0	100.0	100.0	100.0	100.0	100.0	100.0	100.0	100.0	100.0	100.0	100.0	100.0	100.0	100.0	100.0	100.0	100.0	100.0	100.0
2021年	100.0	100.0	98.2	107.2	98.3	82.9	92.4	114.7	105.3	101.3	103.2	99.9	95.8	97.4	99.5	81.8	98.1	96.9	107.4	117.4	83.5	86.4	97.1	97.1
2022年	100.9	100.9	92.9	112.2	105.0	79.1	93.1	121.6	104.0	103.6	112.3	96.8	96.8	91.1	99.7	73.7	98.9	98.9	106.8	124.3	57.3	90.3	120.3	120.3
2023年	98.8	98.8	92.2	105.4	97.3	93.6	102.6	100.4	112.5	93.0	96.8	90.1	94.4	89.2	93.5	75.8	98.3	97.7	93.6	121.1	67.6	89.9	104.5	104.5
2023年 I期	97.2	97.2	85.3	109.4	92.3	88.2	100.9	115.3	115.6	109.7	133.1	91.3	86.0	95.5	94.3	78.3	88.2	98.4	100.6	121.3	71.1	89.6	41.6	41.6
II期	100.5	100.5	90.0	104.2	98.0	92.7	97.2	107.4	116.1	90.3	89.9	90.7	94.2	87.2	98.4	70.8	104.2	97.4	93.4	123.3	64.8	88.4	124.8	124.8
III期	95.7	95.7	88.9	99.9	97.9	90.4	103.0	90.9	109.4	78.3	73.5	82.1	96.0	80.2	80.4	77.4	98.0	95.2	83.2	111.6	65.9	92.1	124.8	124.8
IV期	101.7	101.7	104.5	107.9	100.9	103.1	109.1	88.0	108.7	93.9	90.9	96.2	101.4	93.8	100.8	76.5	103.0	100.0	97.1	128.0	68.5	89.7	126.8	126.8
2024年 I期	94.1	94.1	110.6	103.4	97.6	80.3	95.4	83.6	98.9	82.5	82.3	82.6	94.6	99.2	94.8	92.2	88.7	89.4	88.4	116.5	58.7	79.3	41.6	41.6
2024年 1月	89.2	89.2	84.0	98.5	76.3	84.2	80.5	117.1	103.6	97.0	119.7	79.1	77.3	77.6	85.4	62.7	84.5	87.3	82.7	103.9	73.0	80.9	0.0	0.0
2月	97.9	97.9	85.2	107.2	76.2	86.3	107.6	112.3	127.8	116.4	147.2	92.2	94.6	93.6	87.9	80.9	87.7	92.9	95.1	116.5	61.2	84.4	0.0	0.0
3月	104.5	104.5	86.7	122.6	124.5	94.0	114.6	116.4	115.5	115.7	132.3	102.6	86.0	115.3	109.6	91.4	92.3	114.9	124.1	143.5	79.2	103.5	124.8	124.8
4月	99.9	99.9	89.1	104.6	86.9	83.2	96.5	102.9	113.4	102.2	102.7	101.8	105.8	93.1	104.3	76.6	103.1	89.5	99.4	125.4	61.8	72.8	124.8	124.8
5月	98.2	98.2	86.7	100.5	101.8	95.4	91.0	114.2	112.7	79.1	80.3	78.1	83.8	84.5	93.5	67.7	104.0	95.1	89.0	111.1	66.7	91.2	124.8	124.8
6月	103.3	103.3	94.2	107.6	105.4	99.6	104.1	105.2	122.2	89.7	86.7	92.1	92.9	83.9	97.3	68.0	105.4	107.5	91.8	133.5	65.9	101.3	124.8	124.8
7月	98.3	98.3	95.7	103.3	73.2	103.5	104.3	96.4	119.9	77.1	69.2	83.4	99.7	80.0	86.0	80.8	99.2	97.2	84.6	116.9	77.3	90.9	124.8	124.8
8月	90.6	90.6	83.5	91.0	108.7	71.3	94.2	89.5	87.0	72.5	70.2	74.2	94.9	73.9	76.8	76.1	98.1	85.5	81.9	94.4	63.6	84.3	124.8	124.8
9月	98.3	98.3	87.6	105.3	111.9	96.5	110.5	86.7	121.3	85.2	81.0	88.6	93.3	86.6	78.3	75.4	96.6	103.0	83.0	123.5	56.7	101.0	124.8	124.8
10月	100.8	100.8	103.3	105.3	96.4	109.8	112.6	87.0	113.4	93.7	95.3	92.4	105.6	88.2	96.0	82.7	98.3	98.6	100.1	130.1	69.7	85.5	255.5	255.5
11月	104.0	104.0	107.8	115.3	103.3	105.4	117.6	91.0	117.0	93.9	86.3	99.9	93.2	98.3	100.4	77.2	102.9	103.3	92.3	134.6	71.1	92.3	0.0	0.0
12月	100.3	100.3	102.5	103.1	94.1	97.1	86.1	91.7	94.0	91.0	96.4	105.3	94.8	105.9	69.6	107.9	98.0	98.9	119.3	64.8	91.2	124.8	124.8	124.8
2024年 1月	87.8	87.8	88.9	97.0	97.7	72.7	91.4	78.9	84.4	78.5	84.3	73.9	89.5	77.4	93.1	77.7	86.1	83.4	70.9	105.7	63.3	75.7	0.0	0.0
2月	95.6	95.6	101.3	102.2	72.4	78.6	95.0	83.6	123.9	84.4	83.2	85.2	106.5	108.3	90.3	93.5	88.6	90.6	85.3	121.0	51.2	80.4	124.8	124.8
3月	98.9	98.9	131.7	110.9	122.8	89.7	99.8	88.3	88.4	84.5	79.3	88.6	87.7	111.8	100.9	105.5	91.3	94.3	109.0	122.7	61.6	81.9	0.0	0.0
前年同月比(%)	△ 5.4	△ 5.4	51.9	△ 9.5	△ 1.4	△ 4.6	△ 12.9	△ 24.1	△ 23.5	△ 27.0	△ 40.1	△ 13.6	2.0	△ 3.0	△ 7.9	15.4	△ 1.1	△ 17.9	△ 12.2	△ 14.5	△ 22.2	△ 20.9	-	-
季節調整指数																								
2023年 I期	97.7	97.7	83.8	103.3	84.6	91.8	94.0	113.0	117.1	104.5	121.6	90.5	91.2	97.6	97.8	79.0	95.9	95.9	96.3	117.2	68.7	88.3	41.6	41.6
II期	102.1	102.2	92.0	104.7	105.9	85.1	111.7	106.6	120.5	93.0	93.6	92.6	93.9	78.6	96.0	70.5	104.6	102.3	95.2	131.1	66.4	93.4	124.8	124.8
III期	96.2	96.1	91.9	106.3	95.4	91.7	101.0	90.7	106.6	86.3	83.8	87.6	96.6	95.1	81.6	78.9	95.6	96.2	91.1	114.9	67.9	91.4	124.8	124.8
IV期	99.4	99.4	102.8	108.2	103.5	106.7	105.4	92.4	107.5	87.5	85.6	89.2	95.9	88.1	98.7	74.6	97.7	97.0	92.4	122.2	67.6	87.5	126.8	126.8
2024年 I期	95.2	95.2	109.2	98.0	95.2	85.1	89.2	81.2	100.3	77.5	74.1	81.0	104.8	98.2	97.1	93.8	95.5	86.9	85.8	112.2	55.6	76.6	41.6	41.6
2024年 1月	94.4	94.3	87.1	105.4	80.1	108.1	76.6	108.7	110.2	102.9	125.1	84.8	86.5	87.2	95.9	70.9	94.8	91.4	96.2	110.7	74.1	83.2	0.0	0.0
2月	101.0	101.0	88.6	105.9	72.2	86.5	100.2	119.0	130.8	110.1	126.0	95.2	96.2	101.3	99.3	83.3	98.3	96.4	97.5	115.9	63.5	89.9	0.0	0.0
3月	97.6	97.7	75.6	98.5	101.4	80.8	105.2	111.2	110.4	100.5	113.8	91.6	90.8	104.3	98.2	82.7	94.7	99.9	95.3	125.1	68.5	91.9	124.8	124.8
4月	102.2	102.2	95.7	106.1	95.5	78.7	105.7	108.0	122.3	99.2	95.5	104.1	99.0	79.7	94.1	67.6	104.5	100.2	101.3	123.8	60.1	91.0	124.8	124.8
5月	103.3	103.4	89.6	107.0	107.9	90.1	122.5	108.5	124.6	86.7	88.8	83.7	89.8	78.1	95.0	70.4	107.0	104.2	97.9	133.5	71.2	98.0	124.8	124.8
6月	100.9	100.9	90.7	101.1	114.3	86.4	106.9	103.3	114.6	93.1	96.5	90.1	93.0	77.9	98.8	73.4	102.2	102.6	96.4	135.9	67.8	91.2	124.8	124.8
7月	96.2	96.2	99.1	105.5	70.8	108.7	98.8	96.0	110.1	82.6	78.0	88.3	96.1	96.1	82.7	85.6	93.7	95.0	88.7	114.3	78.8	88.7	124.8	124.8
8月	94.2	94.2	87.2	104.0	114.8	76.2	104.0	87.7	89.1	86.4	86.4	84.5	93.0	98.3	80.4	80.9	96.0	92.5	94.9	109.8	67.7	88.0	124.8	124.8
9月	98.1	98.0	89.5	109.5	100.6	90.1	100.2	88.3	120.5	89.9	87.1	90.0	100.7	91.0	81.6	70.1	97.0	101.1	89.7	120.6	57.3	97.4	124.8	124.8
10月	96.7	96.7	91.8	103.5	98.7	104.6	108.5	88.0	113.3	85.9	91.6	82.6	93.4	82.2	97.2	85.1	92.8	95.2	96.7	114.1	68.8	86.9	255.5	255.5
11月	101.1	101.1	107.8	111.2	105.8	112.1	109.8	96.7	108.2	85.5	79.3	90.2	93.3	83.5	99.0	76.6	100.2	96.2	89.3	124.2	71.0	85.5	0.0	0.0
12月	100.3	100.3	108.8	109.8	106.1	103.4	97.8	92.4	101.1	91.1	85.9	94.9	100.9											

業 種 分 類 別 在 庫 指 数

(2020年=100)

年月(期)	鉱工業	製造工業	鉄鋼・非鉄金属工業	金属製品工業	生産用機械工業	汎用機械工業	電気・情報通信機械工業	電子部品・デバイス工業	輸送機械工業	窯業・土石製品工業	セメント・同製品工業	陶磁器・陶関連製品工業	化学工業	プラスチック製品工業	パルプ・紙・紙加工品工業	繊維工業	食品工業	その他工業	印刷業	ゴム製品工業	家具工業	その他製品工業	鉱業	非金属鉱業
	10000.0	9992.2	1709.2	727.4	817.7	-	-	1809.5	-	871.9	55.8	816.1	1543.9	-	275.3	72.7	2068.4	96.2	-	24.9	-	71.3	7.8	7.8
原指数																								
2019年	96.1	96.1	109.5	97.0	116.6	-	-	67.0	-	97.6	95.8	97.7	93.3	-	98.2	98.2	103.2	94.2	-	99.5	-	92.4	103.3	103.3
2020年	100.0	100.0	100.0	100.0	100.0	-	-	100.0	-	100.0	100.0	100.0	100.0	-	100.0	100.0	100.0	100.0	-	100.0	-	100.0	100.0	100.0
2021年	91.3	91.3	77.7	97.5	117.7	-	-	84.1	-	100.0	88.0	100.8	85.9	-	102.7	90.0	93.2	136.4	-	119.9	-	142.2	96.9	96.9
2022年	88.3	88.3	90.8	103.4	75.9	-	-	82.6	-	103.4	85.8	104.6	81.5	-	109.5	83.5	83.8	148.6	-	120.3	-	158.4	93.0	93.0
2023年	93.2	93.2	85.5	119.5	134.9	-	-	93.3	-	105.1	83.3	106.6	76.3	-	105.8	97.0	77.3	138.1	-	117.0	-	145.5	89.2	89.2
2023年 I期	81.8	81.7	56.0	107.2	83.3	-	-	88.6	-	104.4	84.3	105.7	82.6	-	115.4	94.5	69.7	138.7	-	106.5	-	150.0	90.8	90.8
2023年 II期	89.1	89.1	78.7	111.5	132.5	-	-	80.9	-	105.1	83.9	106.5	77.8	-	106.4	92.8	76.6	140.8	-	117.1	-	149.1	89.8	89.8
2023年 III期	93.7	93.8	90.2	131.4	114.7	-	-	97.1	-	105.5	82.7	107.0	73.2	-	96.4	104.3	79.5	143.6	-	121.6	-	151.3	88.7	88.7
2023年 IV期	108.1	108.1	116.9	127.8	209.2	-	-	106.6	-	105.5	82.3	107.1	71.8	-	105.1	96.5	83.2	129.2	-	122.7	-	131.5	87.5	87.5
2024年 I期	95.1	95.1	104.4	117.2	91.0	-	-	101.6	-	104.4	78.4	106.2	81.3	-	109.6	95.2	79.1	114.3	-	122.0	-	111.6	87.0	87.0
2024年 1月	78.2	78.2	61.4	107.7	25.3	-	-	85.8	-	104.6	89.9	105.6	84.5	-	145.6	97.1	67.6	144.3	-	104.2	-	158.3	90.9	90.9
2024年 2月	79.2	79.1	55.7	107.3	62.7	-	-	85.5	-	104.5	83.6	105.9	84.6	-	105.7	97.0	67.9	135.8	-	107.6	-	145.6	90.9	90.9
2024年 3月	87.9	87.9	50.9	106.5	162.0	-	-	94.5	-	104.0	79.4	105.7	78.6	-	94.9	89.3	73.7	136.1	-	107.6	-	146.0	90.5	90.5
2024年 4月	87.9	87.9	72.4	104.9	149.1	-	-	82.4	-	104.3	83.0	105.7	75.5	-	111.4	88.2	72.3	140.9	-	113.4	-	150.5	90.1	90.1
2024年 5月	91.2	91.2	87.5	105.3	135.9	-	-	82.8	-	105.2	82.9	106.7	78.5	-	105.7	89.9	78.6	139.1	-	115.4	-	147.4	89.8	89.8
2024年 6月	88.1	88.1	76.3	124.3	112.5	-	-	77.5	-	105.7	85.9	107.0	79.4	-	102.0	100.3	78.9	142.4	-	122.5	-	149.4	89.4	89.4
2024年 7月	93.3	93.4	79.2	123.5	135.2	-	-	97.2	-	105.9	85.1	107.3	77.0	-	95.1	103.1	78.5	144.5	-	117.2	-	154.1	89.1	89.1
2024年 8月	91.9	91.9	89.2	131.8	115.0	-	-	91.4	-	105.3	80.8	106.9	68.9	-	95.0	103.9	79.4	149.8	-	122.8	-	159.2	88.7	88.7
2024年 9月	96.0	96.0	102.2	139.0	93.9	-	-	102.7	-	105.4	82.1	106.9	73.8	-	99.1	106.0	80.6	136.6	-	124.8	-	140.7	88.4	88.4
2024年 10月	113.4	113.4	124.8	137.5	225.2	-	-	123.8	-	105.4	75.9	107.5	67.0	-	98.5	97.9	81.4	138.5	-	122.6	-	144.1	87.6	87.6
2024年 11月	109.8	109.8	123.4	127.3	196.9	-	-	109.3	-	105.7	84.6	107.1	72.3	-	110.3	93.7	87.7	129.6	-	122.9	-	132.0	87.6	87.6
2024年 12月	101.1	101.1	102.4	118.5	205.6	-	-	86.8	-	105.3	118.3	106.6	76.0	-	106.5	97.8	80.6	119.6	-	122.6	-	118.5	87.3	87.3
2024年 1月	92.3	92.3	108.7	120.7	76.5	-	-	88.3	-	104.4	78.3	106.2	85.6	-	120.5	96.3	73.2	115.9	-	114.4	-	116.4	87.3	87.3
2024年 2月	97.4	97.4	121.5	114.2	84.6	-	-	101.6	-	104.3	75.8	106.3	77.8	-	101.0	98.4	83.5	116.1	-	123.8	-	113.4	86.9	86.9
2024年 3月	95.6	95.6	82.9	116.8	111.8	-	-	114.9	-	104.6	81.0	106.2	80.5	-	107.4	90.9	80.6	111.0	-	127.8	-	105.1	86.9	86.9
前年同月比(%)	8.8	8.8	62.9	9.7	△ 31.0	-	-	21.6	-	0.6	2.0	0.5	2.4	-	13.2	1.8	9.4	△ 18.4	-	18.8	-	△ 28.0	△ 4.0	△ 4.0
季節調整指数																								
2023年 I期	84.7	84.6	62.2	109.6	100.9	-	-	89.7	-	104.7	87.5	105.8	78.7	-	116.9	96.1	72.4	140.2	-	106.7	-	153.5	90.7	90.7
2023年 II期	88.5	88.5	76.5	109.3	153.7	-	-	90.4	-	105.6	91.9	106.4	81.0	-	113.0	94.4	69.3	147.1	-	115.8	-	158.0	89.8	89.8
2023年 III期	91.9	91.9	85.2	127.8	95.2	-	-	97.9	-	105.3	81.7	106.9	74.1	-	96.8	103.0	79.0	139.9	-	120.7	-	146.3	88.7	88.7
2023年 IV期	107.1	107.1	117.0	131.5	220.3	-	-	95.9	-	104.9	74.1	107.2	71.7	-	98.8	94.4	90.6	126.0	-	125.2	-	126.0	87.6	87.6
2024年 I期	98.5	98.5	116.0	119.9	111.0	-	-	103.2	-	104.7	81.5	106.3	77.5	-	113.0	96.9	82.1	115.5	-	122.2	-	114.2	87.0	87.0
2024年 1月	81.1	81.1	76.0	110.6	26.5	-	-	81.7	-	104.6	86.9	105.7	80.0	-	118.0	96.7	72.4	142.7	-	106.3	-	155.8	90.8	90.8
2024年 2月	83.1	83.0	60.1	108.4	94.3	-	-	90.3	-	104.8	90.3	105.8	79.9	-	125.1	99.1	72.2	137.8	-	110.2	-	148.1	90.7	90.7
2024年 3月	89.8	89.8	50.5	109.7	182.0	-	-	97.2	-	104.6	85.4	105.9	76.1	-	107.6	92.6	72.5	140.0	-	103.6	-	156.7	90.6	90.6
2024年 4月	88.8	88.8	70.5	107.5	227.2	-	-	90.1	-	105.1	94.4	105.8	78.6	-	130.6	90.5	70.3	148.6	-	112.5	-	162.1	90.2	90.2
2024年 5月	91.4	91.4	83.2	100.1	141.2	-	-	91.9	-	105.7	91.0	106.6	82.1	-	104.9	94.3	71.0	146.5	-	117.1	-	156.2	89.7	89.7
2024年 6月	85.4	85.4	75.8	120.4	92.7	-	-	89.1	-	105.9	90.3	106.9	82.2	-	103.6	98.3	66.6	146.1	-	117.7	-	155.7	89.4	89.4
2024年 7月	92.3	92.4	76.7	122.0	117.3	-	-	98.5	-	105.5	86.1	106.9	78.8	-	93.7	100.4	74.5	144.3	-	113.3	-	155.5	89.0	89.0
2024年 8月	88.3	88.3	82.1	122.1	91.3	-	-	92.0	-	105.2	80.5	106.9	69.7	-	95.5	103.2	77.5	145.2	-	124.5	-	151.7	88.7	88.7
2024年 9月	95.0	95.0	96.9	139.4	76.9	-	-	103.1	-	105.2	78.4	107.0	73.9	-	101.2	105.3	85.0	130.1	-	124.4	-	131.6	88.5	88.5
2024年 10月	108.7	108.7	116.7	139.7	169.1	-	-	113.9	-	105.1	69.3	107.8	66.1	-	88.6	97.9	85.7	132.3	-	126.1	-	133.8	87.7	87.7
2024年 11月	108.2	108.2	122.2	129.5	182.4	-	-	101.4	-	105.0	75.2	107.1	73.1	-	101.2	90.9	92.7	127.6	-	124.2	-	128.6	87.5	87.5
2024年 12月	104.5	104.5	112.0	125.2	309.3	-	-	72.5	-	104.7	77.8	106.6	75.8	-	106.5	94.3	93.4	118.1	-	125.3	-	115.7	87.5	87.5
2024年 1月	95.7	95.7	134.5	124.0	80.2	-	-	84.1	-	104.4	75.7	106.3	81.0	-	97.7	95.9	78.3	114.6	-	116.7	-	114.6	87.2	87.2
2024年 2月	102.2	102.2	131.1	115.3	127.2	-	-	107.3	-	104.6	81.8	106.2	73.5	-	119.5	100.5	88.8	117.8	-	126.8	-	115.3	86.7	86.7
2024年 3月	97.7	97.7	82.3	120.3	125.6	-	-	118.2	-	105.2	87.1	106.4	78.0	-	121.8	94.2	79.3	114.2	-	123.0	-	112.8	87.0	87.0
前月比(%)	△ 4.4	△ 4.4	△ 37.2	4.3	△ 1.3	-	-	10.2	-	0.6	6.5	0.2	6.1	-	1.9	△ 6.3	△ 10.7	△ 3.1	-	△ 3.0	-	△ 2.2	0.3	0.3

※2024年、2023年の数値は年間補正後若干変動する場合があります。

財 分 類 別 生 産 指 数

(2020年=100)

年月(期)	鉱工業	最終 需要財	投資財	資本財	建設財	消費財	消費財		生産財	鉱工 業用 生産財	その 他用 生産財
							耐久 消費財	非耐久 消費財			
ウェイト	10000.0	5549.4	2072.0	1080.0	992.0	3477.4	139.4	3338.0	4450.6	4289.9	160.7
原指数											
2019年	109.2	109.7	119.2	129.2	108.3	104.1	126.4	103.2	108.6	108.4	113.3
2020年	100.0	100.0	100.0	100.0	100.0	100.0	100.0	100.0	100.0	100.0	100.0
2021年	100.5	95.2	92.5	93.2	91.8	96.8	84.1	97.4	107.1	107.3	102.3
2022年	101.9	95.8	98.6	101.5	95.5	94.1	60.1	95.5	109.5	109.8	102.1
2023年	98.4	96.7	98.9	105.3	91.8	95.4	69.8	96.4	100.7	100.8	95.9
2023年 I期	99.2	96.5	105.1	111.1	98.7	91.4	63.0	92.6	102.5	102.6	98.4
II期	99.6	98.2	96.3	101.6	90.6	99.4	66.1	100.8	101.4	101.7	93.6
III期	95.3	93.6	93.8	102.1	84.8	93.4	78.6	94.0	97.4	97.5	92.8
IV期	99.7	98.3	100.1	106.6	93.1	97.3	71.4	98.4	101.4	101.6	98.9
2024年 I期	95.2	94.8	94.7	101.7	87.0	94.9	60.7	96.4	95.7	95.8	92.5
2023年 1月	92.1	85.5	90.5	95.7	84.9	82.5	65.8	83.2	100.5	100.8	91.4
2月	98.8	97.6	105.0	113.2	96.1	93.2	66.3	94.3	100.3	100.4	96.8
3月	106.6	106.4	119.9	124.3	115.0	98.4	56.9	100.2	106.7	106.7	107.1
4月	96.7	97.1	90.9	93.7	87.9	100.7	56.3	102.6	96.2	96.1	99.8
5月	96.6	90.0	93.1	101.4	84.1	88.2	66.4	89.1	104.8	105.3	90.5
6月	105.6	107.6	104.9	109.7	99.7	109.2	75.7	110.6	103.2	103.6	90.5
7月	98.5	96.7	93.4	98.7	87.7	98.6	90.9	98.9	100.8	101.2	88.7
8月	90.6	89.7	85.9	96.4	74.4	91.9	75.1	92.6	91.7	92.0	82.8
9月	96.7	94.4	102.2	111.2	92.4	89.8	69.8	90.6	99.6	99.3	107.0
10月	102.2	100.6	105.8	116.4	94.4	97.4	73.7	98.4	104.3	104.5	100.6
11月	101.9	98.3	98.3	102.9	93.2	98.4	72.3	99.5	106.4	106.8	95.8
12月	95.0	96.1	96.3	100.4	91.7	96.0	68.3	97.2	93.6	93.4	100.3
2024年 1月	87.9	84.7	82.7	84.5	80.7	85.9	65.2	86.8	91.9	92.2	83.7
2月	97.6	95.2	95.8	103.3	87.5	94.9	52.4	96.6	100.7	100.8	97.9
3月	100.1	104.6	105.6	117.3	92.8	104.0	64.4	105.7	94.4	94.3	96.0
前年同月比(%)	△ 6.1	△ 1.7	△ 11.9	△ 5.6	△ 19.3	5.7	13.2	5.5	△ 11.5	△ 11.6	△ 10.4
季節調整指数											
2023年 I期	97.8	95.4	99.5	105.3	93.5	93.4	62.8	94.7	101.5	101.6	97.2
II期	101.7	98.3	101.1	106.9	95.0	96.3	65.8	97.3	105.7	106.0	98.9
III期	96.2	96.1	95.5	101.4	88.2	96.4	80.0	97.1	96.7	96.7	97.0
IV期	97.8	96.1	98.9	107.5	89.9	94.3	71.7	95.3	99.4	99.9	91.9
2024年 I期	93.8	94.8	91.1	99.0	82.8	97.6	60.2	99.2	93.3	93.3	92.1
2023年 1月	95.9	93.0	94.7	98.4	89.7	93.3	69.2	94.4	100.9	100.9	97.7
2月	99.9	97.0	101.6	109.2	94.2	94.0	68.4	94.9	102.4	102.5	100.8
3月	97.7	96.3	102.3	108.4	96.7	92.9	50.7	94.7	101.2	101.4	93.0
4月	97.7	95.1	100.1	101.8	96.9	91.8	55.9	93.2	101.4	101.3	102.4
5月	103.3	95.9	101.6	106.5	95.1	92.9	65.6	93.8	112.4	112.9	100.6
6月	104.2	103.9	101.6	112.4	93.1	104.2	76.0	105.0	103.4	103.7	93.7
7月	96.3	95.5	93.7	96.9	89.6	96.8	93.5	97.3	97.6	97.9	92.0
8月	94.6	95.9	94.6	101.3	86.0	96.4	78.0	97.1	94.1	94.2	89.3
9月	97.7	96.8	98.1	106.0	88.9	95.9	68.4	96.9	98.5	98.1	109.6
10月	98.6	98.1	103.5	117.4	90.2	95.0	73.2	96.0	99.1	99.5	92.8
11月	99.6	94.9	95.0	101.0	87.1	94.7	73.2	95.6	103.9	104.5	89.6
12月	95.1	95.2	98.2	104.0	92.4	93.1	68.8	94.4	95.3	95.6	93.2
2024年 1月	90.2	90.4	84.4	84.8	83.1	95.6	67.5	96.9	91.3	91.4	88.0
2月	96.5	95.7	94.2	104.6	83.2	95.8	53.8	97.5	97.1	97.0	102.0
3月	94.6	98.4	94.6	107.5	82.1	101.5	59.3	103.3	91.4	91.4	86.2
前月比(%)	△ 2.0	2.8	0.4	2.8	△ 1.3	5.9	10.2	5.9	△ 5.9	△ 5.8	△ 15.5

※2024年、2023年の数値は年間補正後若干変動する場合がある。

財 分 類 別 出 荷 指 数

(2020年=100)

年月(期)	鉱工業	最終 需要財	投資財	資本財	建設財	消費財	耐久 消費財	非耐久 消費財	生産財	鉱工 業用 生産財	その 他用 生産財
ウェイト	10000.0	5292.0	2451.8	1088.8	1363.0	2840.2	69.5	2770.7	4708.0	4492.9	215.1
原指数											
2019年	111.9	113.6	123.0	136.0	112.7	105.4	120.6	105.1	110.0	109.4	121.9
2020年	100.0	100.0	100.0	100.0	100.0	100.0	100.0	100.0	100.0	100.0	100.0
2021年	100.0	95.3	94.0	97.9	90.9	96.3	83.5	96.7	105.3	105.4	104.4
2022年	100.9	97.3	99.2	107.2	92.9	95.6	57.3	96.6	104.9	105.1	102.0
2023年	98.8	97.2	99.4	105.8	94.3	95.3	67.6	95.9	100.6	100.9	94.5
2023年 I期	97.2	94.6	101.6	109.3	95.4	88.6	71.1	89.0	100.1	100.2	97.6
II期	100.5	99.8	99.1	108.9	91.3	100.4	64.8	101.3	101.3	101.7	92.5
III期	95.7	95.1	95.8	102.1	90.8	94.5	65.9	95.2	96.4	96.7	90.5
IV期	101.7	99.1	101.0	102.9	99.5	97.5	68.5	98.2	104.6	105.0	97.5
2024年 I期	94.1	93.7	95.8	105.0	88.6	91.8	58.7	92.6	94.6	94.9	88.8
2023年 1月	89.2	84.6	88.9	103.1	77.6	80.8	73.0	81.0	94.3	94.8	85.3
2月	97.9	95.5	103.6	113.8	95.4	88.6	61.2	89.3	100.5	100.3	103.9
3月	104.5	103.7	112.3	111.0	113.3	96.4	79.2	96.8	105.4	105.5	103.7
4月	99.9	101.2	93.8	103.2	86.4	107.5	61.8	108.6	98.4	98.4	98.4
5月	98.2	96.0	96.1	107.5	87.0	96.0	66.7	96.7	100.8	101.3	90.1
6月	103.3	102.2	107.3	116.0	100.4	97.7	65.9	98.5	104.6	105.3	88.9
7月	98.3	97.4	95.7	101.1	91.3	98.9	77.3	99.4	99.4	100.2	82.4
8月	90.6	90.4	87.5	94.9	81.5	93.0	63.6	93.7	90.8	91.0	86.6
9月	98.3	97.6	104.3	110.2	99.6	91.7	56.7	92.6	99.1	99.0	102.4
10月	100.8	98.6	101.5	104.9	98.9	96.2	69.7	96.8	103.3	103.3	102.9
11月	104.0	99.5	104.5	105.9	103.3	95.2	71.1	95.8	109.2	110.0	92.6
12月	100.3	99.3	97.1	98.0	96.4	101.2	64.8	102.1	101.4	101.6	97.1
2024年 1月	87.8	86.3	87.8	94.8	82.3	85.1	63.3	85.6	89.5	90.2	76.4
2月	95.6	96.4	99.7	111.9	90.0	93.5	51.2	94.6	94.8	94.5	99.3
3月	98.9	98.3	100.0	108.2	93.4	96.8	61.6	97.7	99.5	99.9	90.6
前年同月比(%)	△ 5.4	△ 5.2	△ 11.0	△ 2.5	△ 17.6	0.4	△ 22.2	0.9	△ 5.6	△ 5.3	△ 12.6
季節調整指数											
2023年 I期	97.7	95.6	97.2	106.2	89.9	94.3	68.7	95.0	100.2	100.5	98.0
II期	102.1	101.1	104.3	111.9	99.4	98.4	66.4	99.1	103.6	103.8	99.7
III期	96.2	96.1	96.5	101.5	91.6	95.4	67.9	96.1	96.5	96.6	91.9
IV期	99.4	96.2	99.5	103.6	96.2	93.4	67.6	94.0	102.8	103.4	90.8
2024年 I期	95.2	96.0	94.0	107.2	84.9	98.1	55.6	99.2	94.6	95.0	87.5
2023年 1月	94.4	92.9	93.4	110.7	79.1	92.5	74.1	93.0	96.0	96.5	88.8
2月	101.0	97.7	100.8	109.3	93.8	95.1	63.5	95.9	105.1	105.0	110.9
3月	97.6	96.2	97.3	98.6	96.8	95.3	68.5	96.0	99.5	99.9	94.4
4月	102.2	101.9	104.4	113.1	99.2	99.1	60.1	100.0	103.0	102.9	108.8
5月	103.3	102.4	106.1	110.8	103.9	100.1	71.2	100.8	104.9	105.1	99.0
6月	100.9	98.9	102.5	111.7	95.1	95.9	67.8	96.6	102.8	103.4	91.4
7月	96.2	96.1	94.6	98.1	90.9	96.4	78.8	96.9	97.3	97.5	78.0
8月	94.2	93.6	95.1	99.5	90.5	92.7	67.7	93.4	94.5	94.3	97.7
9月	98.1	98.5	99.8	106.9	93.3	97.1	57.3	98.1	97.8	97.9	100.0
10月	96.7	94.4	99.0	104.5	95.0	91.0	68.8	91.4	99.6	99.6	94.3
11月	101.1	97.4	100.4	106.3	96.0	94.6	71.0	95.2	104.9	106.0	86.0
12月	100.3	96.7	99.1	100.0	97.5	94.7	63.0	95.4	103.8	104.5	92.2
2024年 1月	91.0	92.9	90.0	99.6	81.7	96.1	64.0	96.9	89.2	89.9	78.1
2月	98.4	100.2	101.2	121.6	88.9	99.6	49.2	101.1	96.6	96.5	98.9
3月	96.3	94.8	90.9	100.3	84.1	98.5	53.7	99.7	97.9	98.7	85.5
前月比(%)	△ 2.1	△ 5.4	△ 10.2	△ 17.5	△ 5.4	△ 1.1	9.1	△ 1.4	1.3	2.3	△ 13.5

※2024年、2023年の数値は年間補正後若干変動する場合があります。

財 分 類 別 在 庫 指 数

(2020年=100)

年月(期)	鉱工業	最終 需要財	投資財	資本財	建設財	消費財	耐久 消費財	非耐久 消費財	生産財	鉱工 業用 生産財	その 他用 生産財
ウェイト	10000.0	4174.3	2059.4	864.3	1195.1	2114.9	-	2114.9	5825.7	5663.1	162.6
原指数											
2019年	96.1	103.0	103.5	116.7	93.9	102.6	-	102.6	91.1	91.4	82.2
2020年	100.0	100.0	100.0	100.0	100.0	100.0	-	100.0	100.0	100.0	100.0
2021年	91.3	97.2	101.7	116.2	91.1	92.8	-	92.8	87.1	87.0	92.8
2022年	88.3	83.3	82.9	76.3	87.7	83.6	-	83.6	91.8	92.0	85.8
2023年	93.2	90.4	106.7	132.8	87.9	74.6	-	74.6	95.1	95.4	84.3
2023年 I期	81.8	79.3	90.6	83.5	95.7	68.2	-	68.2	83.6	83.9	72.8
II期	89.1	89.8	106.1	130.0	88.9	74.0	-	74.0	88.5	88.7	84.6
III期	93.7	86.6	97.5	114.1	85.5	76.0	-	76.0	98.8	99.2	87.4
IV期	108.1	106.0	132.8	203.8	81.5	80.0	-	80.0	109.5	110.1	92.3
2024年 I期	95.1	84.4	91.8	91.5	92.1	77.1	-	77.1	102.7	103.3	82.0
2023年 1月	78.2	67.4	69.6	27.8	99.8	65.2	-	65.2	86.0	86.3	75.1
2月	79.2	75.5	82.9	64.0	96.6	68.3	-	68.3	81.8	82.2	67.3
3月	87.9	94.9	119.2	158.6	90.7	71.2	-	71.2	82.9	83.1	75.9
4月	87.9	89.7	111.8	145.6	87.5	68.2	-	68.2	86.7	86.8	83.4
5月	91.2	91.8	108.0	133.6	89.4	76.1	-	76.1	90.8	90.9	88.9
6月	88.1	88.0	98.6	110.8	89.8	77.7	-	77.7	88.1	88.3	81.5
7月	93.3	91.7	107.2	132.9	88.7	76.6	-	76.6	94.5	95.0	77.5
8月	91.9	84.6	95.4	114.3	81.6	74.1	-	74.1	97.1	97.2	94.8
9月	96.0	83.5	89.8	95.0	86.1	77.4	-	77.4	104.9	105.3	90.0
10月	113.4	106.4	136.4	219.0	76.6	77.2	-	77.2	118.3	119.0	96.5
11月	109.8	106.0	127.3	192.0	80.6	85.3	-	85.3	112.5	113.1	92.9
12月	101.1	105.7	134.7	200.4	87.2	77.5	-	77.5	97.8	98.1	87.4
2024年 1月	92.3	80.1	90.6	78.0	99.7	69.9	-	69.9	100.9	101.5	81.2
2月	97.4	83.9	87.6	85.6	89.1	80.3	-	80.3	107.1	107.7	85.6
3月	95.6	89.1	97.3	110.9	87.5	81.1	-	81.1	100.2	100.8	79.3
前年同月比(%)	8.8	△ 6.1	△ 18.4	△ 30.1	△ 3.5	13.9	-	13.9	20.9	21.3	4.5
季節調整指数											
2023年 I期	84.7	83.8	97.1	100.5	91.5	70.6	-	70.6	86.5	86.7	80.5
II期	88.5	88.0	114.0	149.0	94.9	67.1	-	67.1	90.6	91.0	78.9
III期	91.9	82.7	90.6	96.3	84.4	76.2	-	76.2	96.7	97.1	84.5
IV期	107.1	108.5	128.3	209.2	81.2	86.4	-	86.4	105.8	106.1	94.1
2024年 I期	98.5	89.3	97.9	110.3	88.1	79.8	-	79.8	106.4	106.9	90.9
2023年 1月	81.1	70.1	67.1	28.3	93.6	70.4	-	70.4	88.9	89.0	82.9
2月	83.1	84.9	97.8	94.4	90.8	72.5	-	72.5	87.5	87.8	76.7
3月	89.8	96.3	126.3	178.7	90.1	69.0	-	69.0	83.0	83.3	82.0
4月	88.8	97.2	135.3	216.3	93.2	67.6	-	67.6	89.2	89.8	71.5
5月	91.4	89.6	114.0	138.5	96.2	68.6	-	68.6	91.7	91.9	85.4
6月	85.4	77.3	92.8	92.3	95.2	65.0	-	65.0	91.0	91.3	79.9
7月	92.3	86.2	102.5	117.0	89.6	72.5	-	72.5	92.5	93.0	75.7
8月	88.3	79.6	84.9	92.5	79.2	73.8	-	73.8	94.2	94.5	85.5
9月	95.0	82.3	84.4	79.4	84.3	82.3	-	82.3	103.5	103.8	92.2
10月	108.7	102.1	119.6	168.2	75.5	81.3	-	81.3	112.5	113.2	93.6
11月	108.2	106.2	123.2	180.3	82.6	88.1	-	88.1	108.2	108.3	97.9
12月	104.5	117.2	142.0	279.0	85.5	89.8	-	89.8	96.7	96.8	90.9
2024年 1月	95.7	83.3	87.3	79.5	93.5	75.5	-	75.5	104.3	104.7	89.7
2月	102.2	94.3	103.3	126.3	83.8	85.3	-	85.3	114.6	115.1	97.5
3月	97.7	90.4	103.1	125.0	86.9	78.6	-	78.6	100.4	101.0	85.6
前月比(%)	△ 4.4	△ 4.1	△ 0.2	△ 1.0	3.7	△ 7.9	-	△ 7.9	△ 12.4	△ 12.3	△ 12.2

※2024年、2023年の数値は年間補正後若干変動する場合があります。