

✿ 鉱工業指数（季節調整済）（令和6年1月分）

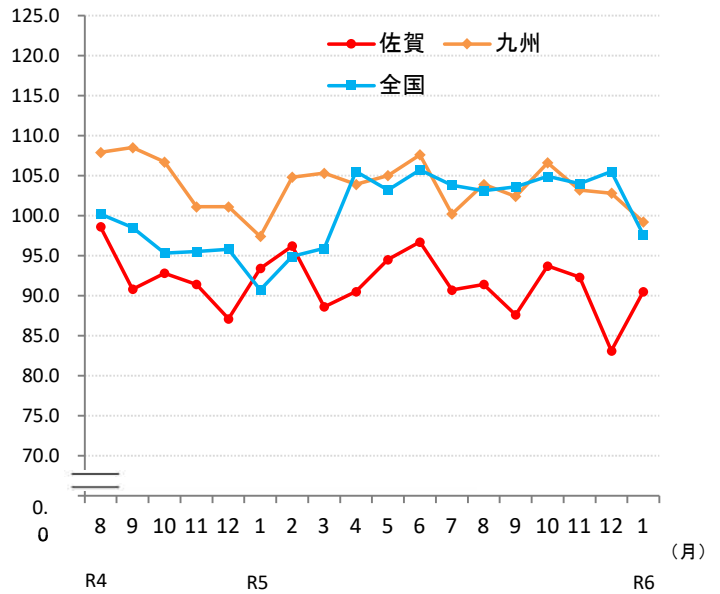
- 生産指数 90.5 (前月比 8.9%)
- 出荷指数 88.2 (前月比 2.1%)
- 在庫指数 96.9 (前月比 Δ 1.6%)

(参考) 生産指数
 ・九州
 ・全国

P99.2
 P97.6

(注1) 数値は、年間補正後変動する場合がある。
 (注2) 全国の数値は令和2年基準、九州及び佐賀県の数値は平成27年基準である。
 (注3) Pは速報値を表す。

* 鉱工業生産指数 *



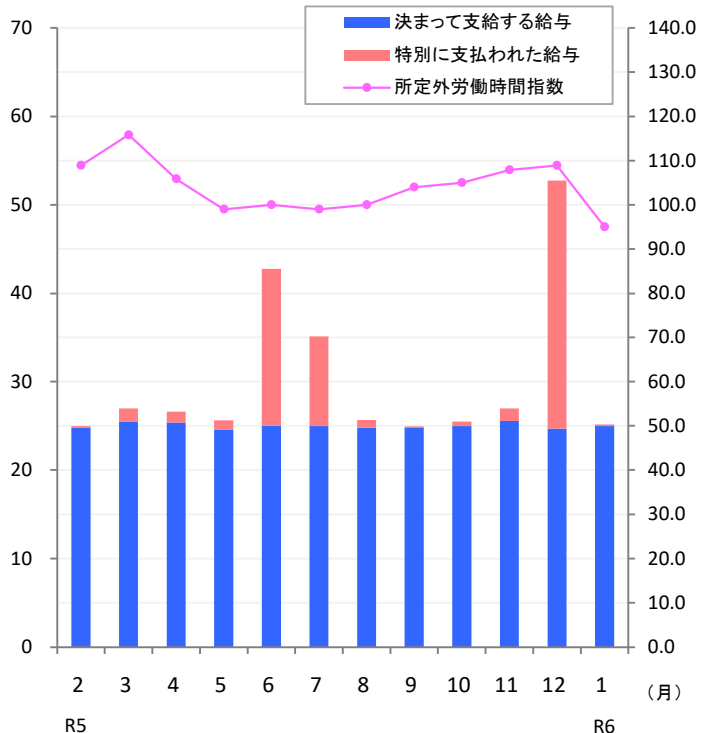
✿ 賃金・労働時間の動き（令和6年1月分）

(事業所規模30人以上)

- 1人平均現金給与総額
251,630 円 (前年同月比 Δ 8.4%)
- 1人平均所定外労働時間数
9.6 時間 (前年同月比 Δ 7.8%)
- (参考) 有効求人倍率 (季節調整済)
1.31 倍 (前月差 Δ 0.03)

* 賃金・労働時間の動き *

(名目金額：万円) 令和2年=100 (所定外労働時間指数)



(注1) 前年同月比は指数による。
 (注2) 有効求人倍率の対前月増減差はポイント差である。