

✿ 鉱工業指数（季節調整済）（令和6年3月分）

* 鉱工業生産指数 *

- 生産指数 94.6 (前月比 Δ 2.0 %)
- 出荷指数 96.3 (前月比 Δ 2.1 %)
- 在庫指数 97.7 (前月比 Δ 4.4 %)

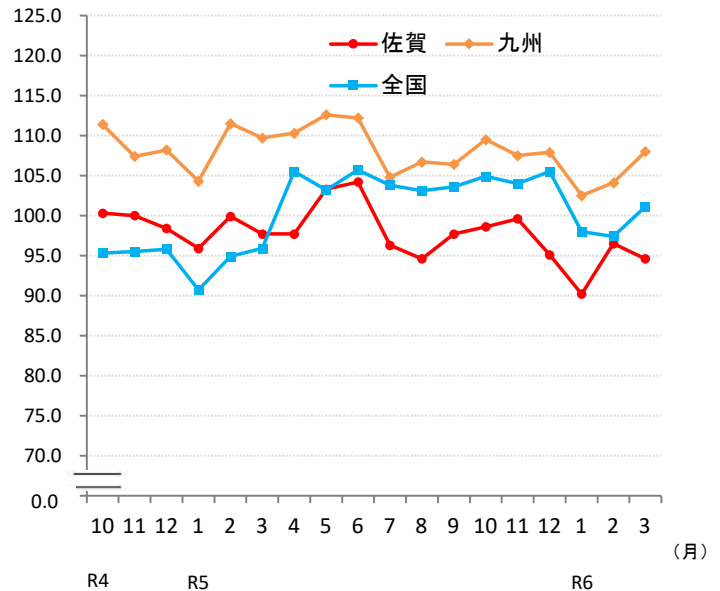
(参考) 生産指数

- 九州 P108.0
- 全国 P101.1

(注1) 数値は、年間補正後変動する場合がある。

(注2) 数値は令和2年基準である。

(注3) Pは速報値を表す。



✿ 賃金・労働時間の動き（令和6年3月分）

(事業所規模30人以上)

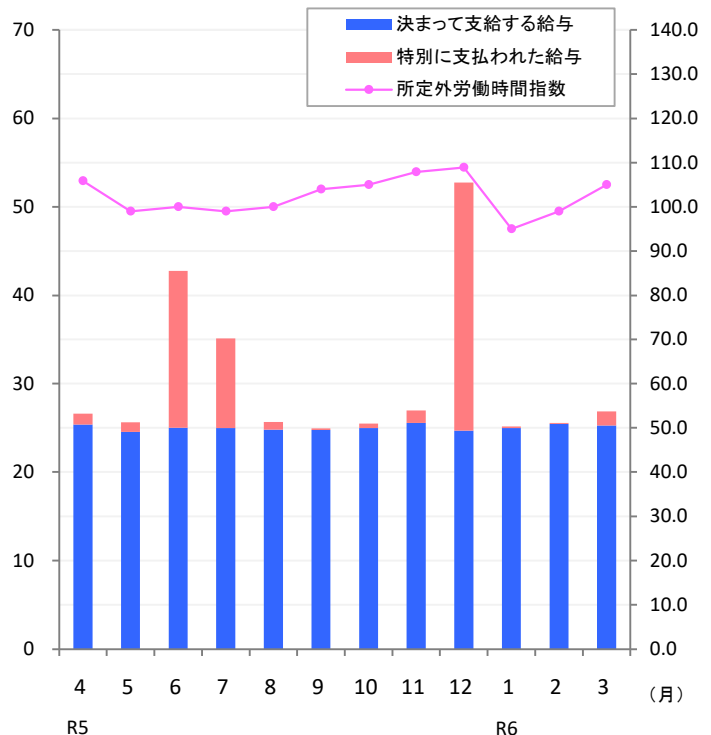
- 1人平均現金給与総額
268,380 円 (前年同月比 Δ 0.6 %)
- 1人平均所定外労働時間数
10.6 時間 (前年同月比 Δ 6.2 %)
- (参考) 有効求人倍率 (季節調整済)
1.31 倍 (前月差 0.01)

* 賃金・労働時間の動き *

(名目金額：万円)

令和2年=100

(所定外労働時間指数)



(注1) 前年同月比は指数による。

(注2) 有効求人倍率の対前月増減差はポイント差である。