

✿ 鉱工業指数（季節調整済）（令和6年7月分）

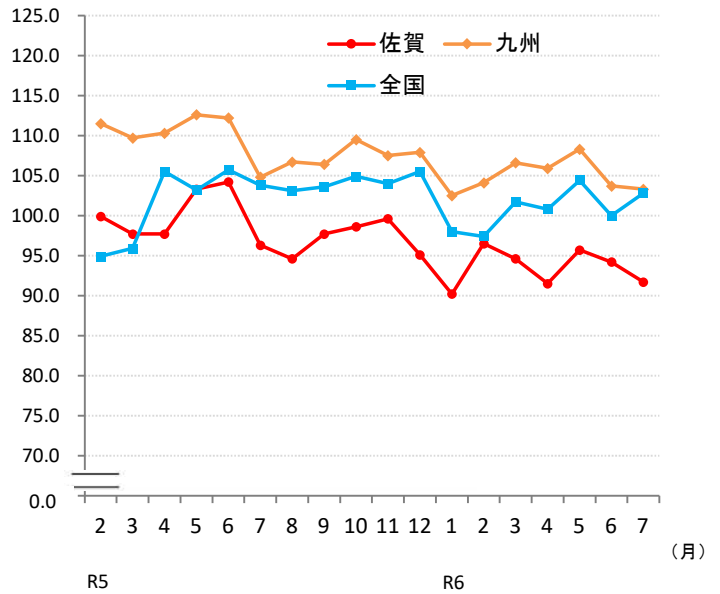
- 生産指数 91.7 (前月比 Δ 2.7 %)
- 出荷指数 90.4 (前月比 Δ 3.2 %)
- 在庫指数 91.3 (前月比 0.4 %)

(参考) 生産指数

- 九州 P103.3
- 全国 P102.8

(注1) 数値は、年間補正後変動する場合がある。
 (注2) 数値は令和2年基準である。
 (注3) Pは速報値を表す。

* 鉱工業生産指数 *



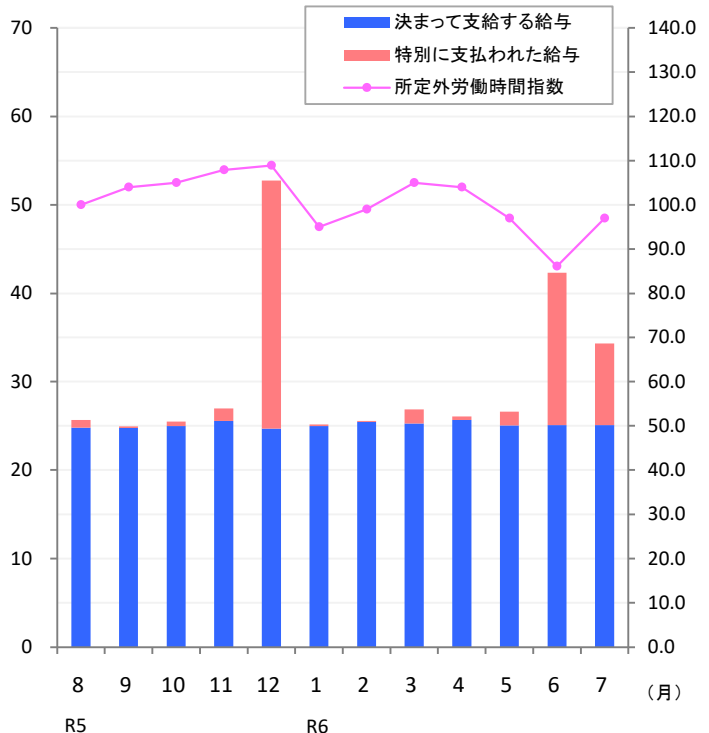
✿ 賃金・労働時間の動き（令和6年7月分）

(事業所規模30人以上)

- 1人平均現金給与総額
342,915 円 (前年同月比 Δ 0.3 %)
- 1人平均所定外労働時間数
9.8 時間 (前年同月比 1.0 %)
- (参考) 有効求人倍率 (季節調整済)
1.26 倍 (前月差 Δ 0.02)

* 賃金・労働時間の動き *

(名目金額：万円) 令和2年=100 (所定外労働時間指数)



(注1) 前年同月比は指数による。

(注2) 有効求人倍率の対前月増減差はポイント差である。