

✿ 鉱工業指数（季節調整済）（令和6年10月分）

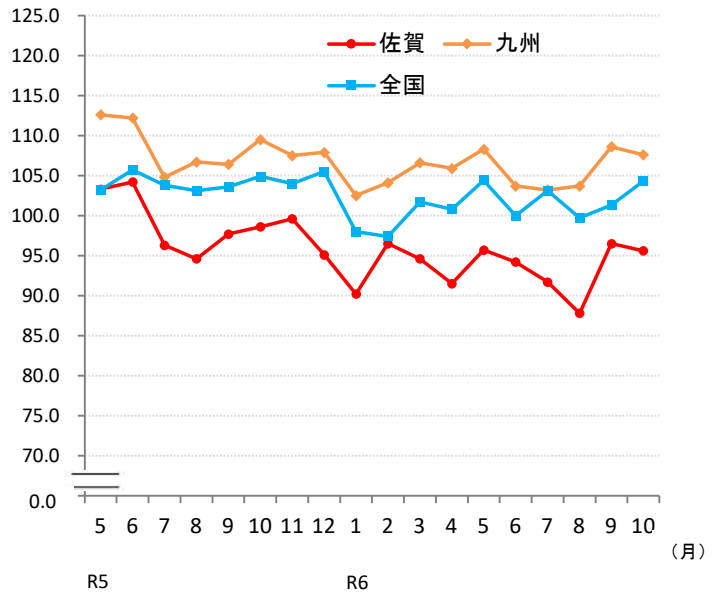
- 生産指数 95.6 (前月比 Δ0.9 %)
- 出荷指数 96.2 (前月比 0.4 %)
- 在庫指数 89.1 (前月比 2.6 %)

(参考) 生産指数

- 九州 P107.6
- 全国 P104.3

(注1) 数値は、年間補正後変動する場合がある。
 (注2) 数値は令和2年基準である。
 (注3) Pは速報値を表す。

* 鉱工業生産指数 *



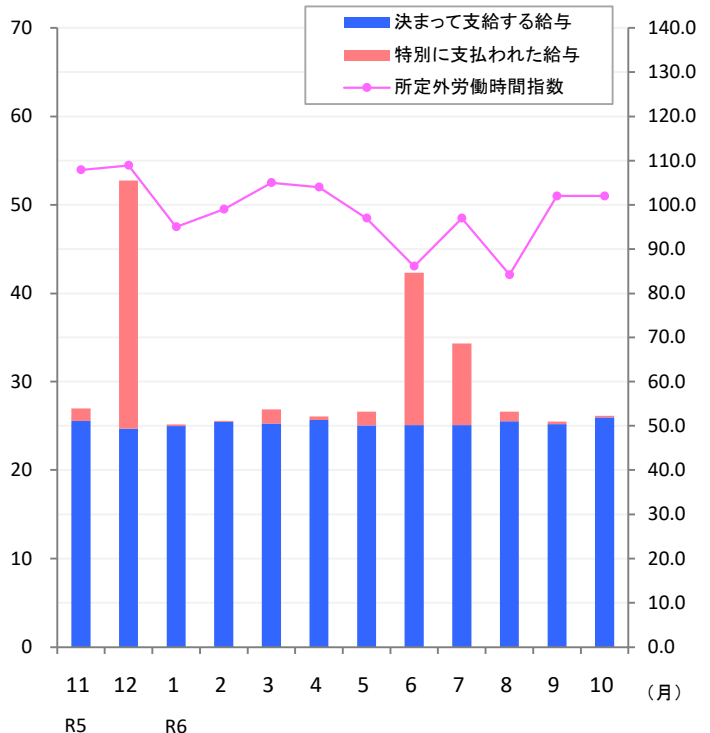
✿ 賃金・労働時間の動き（令和6年10月分）

(事業所規模30人以上)

- 1人平均現金給与総額 261,121 円 (前年同月比 3.0 %)
- 1人平均所定外労働時間数 10.3 時間 (前年同月比 1.0 %)
- (参考) 有効求人倍率 (季節調整済) 1.31 倍 (前月差 0.03)

* 賃金・労働時間の動き *

(名目金額：万円) (令和2年=100) (所定外労働時間指数)



(注1) 前年同月比は指数による。

(注2) 有効求人倍率の対前月増減差はポイント差である。