

平成27年国勢調査確定値を基礎とした人口及び世帯数

1 佐賀県の推計人口（平成28年10月1日現在）

◆ 推計人口と世帯数

推計人口は、828,388人（男391,276人・女437,112人）で、前月と比較すると292人の減少、前年同月と比較すると4,444人の減少となっている。
また、世帯数は、304,646世帯で、前月と比較すると138世帯の増加、前年同月と比較すると2,537世帯の増加となっている。

項目	推計人口			世帯数
	総数	男	女	
28年10月1日現在（人、世帯）	828,388	391,276	437,112	304,646
28年9月1日現在（人、世帯）	828,680	391,324	437,356	304,508
対前月増減（人、世帯）	△292	△48	△244	138
対前月増減率（‰：千分率）	△0.35	△0.12	△0.56	0.45
27年10月1日現在（人、世帯）	832,832	393,073	439,759	302,109
対前年同月増減（人、世帯）	△4,444	△1,797	△2,647	2,537
対前年同月増減率（‰：千分率）	△5.34	△4.57	△6.02	8.40

9月の人口増減の要因をみると、自然動態（出生－死亡）は168人の減少、社会動態（県外転入－県外転出）は124人の減少となっている。

項目	総数	男	女	項目	総数	男	女		
自然動態	出生数（人）	583	321	262	社会動態	県外転入（人）	1,104	619	485
	死亡数（人）	751	368	383		県外転出（人）	1,228	620	608
	増減数（人）	△168	△47	△121		増減数（人）	△124	△1	△123
	出生率（‰）	0.70	0.82	0.60		県外転入率（‰）	1.33	1.58	1.11
	死亡率（‰）	0.91	0.94	0.88		県外転出率（‰）	1.48	1.58	1.39
増減率（‰）	△0.20	△0.12	△0.28	増減率（‰）	△0.15	0.00	△0.28		

※ ‰：パーミル（千分率）

◆ 市町別人口増減（対前月比）

3町で増加
10市6町で減少
1町で増減なし

※ ‰：パーミル（千分率）

順位	増加数（率）上位				減少数（率）上位			
	増加数（人）		増加率（‰）		減少数（人）		減少率（‰）	
	市町名		市町名		市町名		市町名	
1	吉野ヶ里町	23	吉野ヶ里町	1.40	唐津市	△52	玄海町	△2.59
2	基山町	10	大町町	0.60	白石町	△48	太良町	△2.44
3	大町町	4	基山町	0.57	武雄市	△42	白石町	△2.03
4					多久市	△28	江北町	△1.78
5					佐賀市	△23	多久市	△1.44

◆ 年齢3区分別人口

項目	年少人口 (0～14歳人口) (人)	人口に 占める割合 (%)	生産年齢人口 (15～64歳人口) (人)	人口に 占める割合 (%)	高齢人口 (65歳以上人口) (人)	人口に 占める割合 (%)
総数	114,298	13.80	475,189	57.36	234,545	28.31
男	58,440	14.94	233,248	59.61	97,135	24.83
女	55,858	12.78	241,941	55.35	137,410	31.44

※ 推計人口には年齢不詳が含まれているため、年齢3区分別人口の合計とは合致しない。

【利用上の注意】

- ◎ 推計人口は、平成27年国勢調査による確定値を基礎とし、これに住民基本台帳法の規定に基づき、市町が作成する住民票の毎月の登録増減数（人口移動分）を加減して算出したもので、次の式によって算出。
毎月1日現在の推計人口＝平成27年国勢調査確定値人口＋前月末日までの人口移動
〔（出生人口－死亡人口）＋（転入人口－転出人口）〕
ただし、県内転入人口は転入先の市町報告書の県内転入人口により算出したものである。
- ◎ 世帯数は、次の式によって算出。
毎月1日現在の世帯数＝平成27年国勢調査確定値世帯数＋前月末日までの移動世帯数

九州各県の人口

(単位:人)

年	月	総数	福岡県	佐賀県	長崎県	熊本県	大分県	宮崎県	鹿児島県	沖縄県
平成 22 年	8月	14 596 783	5 071 968	849 788	1 426 779	1 817 426	1 196 529	1 135 233	1 706 242	1 392 818
	9月	14 580 006	5 080 308	846 922	1 417 282	1 812 502	1 191 488	1 130 912	1 698 659	1 401 933
	10月	14 555 368	5 085 368	843 505	1 407 904	1 807 201	1 185 830	1 125 909	1 689 511	1 410 140
	11月	14 524 614	5 090 712	839 615	1 396 461	1 801 495	1 178 775	1 120 650	1 680 319	1 416 587
	12月	14 485 848	5 092 513	835 016	1 385 533	1 794 623	1 171 702	1 114 775	1 669 110	1 422 539
平成27年	8月	14 444 773	5 092 834	830 216	1 376 084	1 786 826	1 164 834	1 108 143	1 658 210	1 427 626
	9月	14 444 126	5 092 990	830 053	1 375 743	1 786 505	1 164 416	1 107 866	1 657 906	1 428 647
	10月	14 449 895	5 101 556	832 832	1 377 187	1 786 170	1 166 338	1 104 069	1 648 177	1 433 566
	11月	14 453 558	5 104 906	832 927	1 377 343	1 785 963	1 166 043	1 103 847	1 647 839	1 434 690
	12月	14 453 740	5 105 519	832 679	1 377 058	1 785 794	1 165 842	1 103 475	1 647 681	1 435 692
平成28年	1月	14 452 356	5 105 810	832 428	1 376 371	1 785 603	1 165 237	1 103 289	1 647 194	1 436 424
	2月	14 447 156	5 104 197	831 960	1 375 696	1 784 987	1 164 482	1 102 744	1 646 182	1 436 908
	3月	14 441 467	5 103 029	831 665	1 374 439	1 783 924	1 163 875	1 102 153	1 645 164	1 437 218
	4月	14 399 360	5 095 501	828 674	1 367 858	1 778 955	1 160 132	1 097 624	1 639 148	1 431 468
	5月	14 416 049	5 104 128	829 477	1 369 598	1 779 055	1 161 280	1 097 582	1 639 328	1 435 601
	6月	14 414 869	5 104 919	829 275	1 369 186	1 777 206	1 160 983	1 097 335	1 639 053	1 436 912
	7月	14 412 727	5 105 475	829 052	1 368 309	1 776 084	1 160 524	1 096 747	1 638 799	1 437 737
	8月	14 411 572	5 106 472	828 905	1 367 689	1 775 532	1 159 975	1 096 531	1 637 981	1 438 487
	9月	14 410 377	5 107 448	828 680	1 366 692	1 774 920	1 159 579	1 096 283	1 637 504	1 439 271
前月差		△ 1 195	976	△ 225	△ 997	△ 612	△ 396	△ 248	△ 477	784
前年同月差		△ 33 749	14 458	△ 1 373	△ 9 051	△ 11 585	△ 4 837	△ 11 583	△ 20 402	10 624
// 増減率%		△ 2.34	2.84	△ 1.65	△ 6.58	△ 6.48	△ 4.15	△ 10.46	△ 12.31	7.44

資料：統計分析課

注（１）平成２３・２４・２５・２６年の人口は各県の推計人口である。（１０月１日現在）

（２）平成２２年及び平成２７年１０月の人口は国勢調査（確定値）による。（１０月１日現在）

（３）平成２７年８月～平成２７年９月の各月の人口は、平成２２年国勢調査を基礎とした、各県の推計人口である。（各月１日現在）

（４）平成２７年１１月からの各月の人口は、平成２７年国勢調査（確定値）を基礎とした推計人口である。

ただし、福岡県は平成２７年国勢調査（速報値）を基礎とした推計人口である。

3 佐賀県の世帯数及び人口

(単位:世帯、人)

年 月	世帯数	人 口			自 然 動 態			社 会 動 態		
		計	男	女	出 生	死 亡	増 減	県外転入	県外転出	増 減
平成 22 年	295 038	849 788	400 136	449 652	7 606	9 096	△ 1 490	17 868	19 223	△ 1 355
23	297 524	846 922	398 747	448 175	7 771	9 513	△ 1 742	18 311	19 435	△ 1 124
24	299 776	843 505	397 209	446 296	7 424	9 485	△ 2 061	17 628	18 984	△ 1 356
25	301 958	839 615	395 366	444 249	7 304	9 710	△ 2 406	18 107	19 591	△ 1 484
26	303 808	835 016	393 190	441 826	7 289	9 699	△ 2 410	17 399	19 588	△ 2 189
平成27年 9月	306 188	830 053	391 050	439 003	595	726	△ 131	1 309	1 341	△ 32
10	302 109	832 832	393 073	439 759	598	726	△ 128	1 322	1 439	△ 117
11	302 324	832 927	393 210	439 717	594	754	△ 160	1 306	1 051	255
12	302 418	832 679	393 124	439 555	569	824	△ 255	1 027	1 020	7
平成28年 1月	302 416	832 428	393 033	439 395	588	817	△ 229	939	961	△ 22
2	302 457	831 960	392 849	439 111	561	927	△ 366	944	1 046	△ 102
3	302 523	831 665	392 811	438 854	565	870	△ 305	1 268	1 258	10
4	302 714	828 674	391 037	437 637	603	899	△ 296	3 236	5 931	△ 2 695
5	303 863	829 477	391 518	437 959	573	739	△ 166	2 759	1 790	969
6	304 045	829 275	391 485	437 790	588	790	△ 202	1 231	1 231	0
7	304 199	829 052	391 459	437 593	606	742	△ 136	1 120	1 207	△ 87
8	304 421	828 905	391 457	437 448	552	679	△ 127	1 202	1 222	△ 20
9	304 508	828 680	391 324	437 356	593	803	△ 210	1 375	1 390	△ 15
10	304 646	828 388	391 276	437 112	583	751	△ 168	1 104	1 228	△ 124

資料：統計分析課

- (注) (1) 各年10月1日現在。各月1日現在。
 (2) 自然動態及び社会動態の数値は年間(前年10月1日～当年9月30日)または前月中のものである。
 (3) 平成22・27年の世帯数及び人口は国勢調査(確定値)による。(10月1日現在)

4 市町別世帯数及び人口

(平成28年 10月 1日現在)

(単位:世帯、人)

市町名	世帯数	人 口			自 然 動 態		社 会 動 態			
		計	男	女	出 生	死 亡	転 入		転 出	
							県 内	県 外	県 内	県 外
佐 賀 県	304 646	828 388	391 276	437 112	583	751	720	1 104	720	1 228
市 部 計	255 491	685 887	323 731	362 156	505	601	553	916	542	1 042
郡 部 計	49 155	142 501	67 545	74 956	78	150	167	188	178	186
佐賀市	94 086	235 625	111 197	124 428	175	175	164	362	165	384
唐津市	44 048	121 610	56 937	64 673	96	128	52	113	49	136
鳥栖市	28 240	73 382	35 095	38 287	38	55	49	183	56	179
多久市	6 790	19 450	9 022	10 428	13	25	27	16	37	22
伊万里市	19 896	54 851	26 251	28 600	48	47	30	88	40	94
武雄市	17 064	48 799	23 043	25 756	43	57	39	44	33	78
鹿島市	10 147	29 392	13 784	15 608	17	24	21	29	28	31
小城市	14 949	44 031	20 725	23 306	27	40	88	33	64	52
嬉野市	9 245	27 087	12 570	14 517	20	17	27	22	24	30
神埼市	11 026	31 660	15 107	16 553	28	33	56	26	46	36
神 埼 郡	5 932	16 396	8 107	8 289	10	8	25	48	28	24
吉野ヶ里町	5 932	16 396	8 107	8 289	10	8	25	48	28	24
三 養 基 郡	18 459	51 986	24 594	27 392	35	50	65	86	52	77
基山町	6 388	17 412	8 247	9 165	8	12	20	35	9	32
上峰町	3 344	9 360	4 426	4 934	4	6	14	20	18	14
みやき町	8 727	25 214	11 921	13 293	23	32	31	31	25	31
東 松 浦 郡	1 924	5 780	2 999	2 781	1	5	10	5	10	16
玄海町	1 924	5 780	2 999	2 781	1	5	10	5	10	16
西 松 浦 郡	6 937	19 971	9 278	10 693	11	23	13	15	17	13
有田町	6 937	19 971	9 278	10 693	11	23	13	15	17	13
杵 島 郡	13 062	39 787	18 549	21 238	18	50	50	28	57	50
大町町	2 550	6 675	3 057	3 618	2	8	20	1	6	5
江北町	3 261	9 519	4 459	5 060	9	9	10	7	19	15
白石町	7 251	23 593	11 033	12 560	7	33	20	20	32	30
藤 津 郡	2 841	8 581	4 018	4 563	3	14	4	6	14	6
太良町	2 841	8 581	4 018	4 563	3	14	4	6	14	6

資料：統計分析課

(注) (1)自然動態及び社会動態数は、前月、1ヶ月間の動態数です。

(2)平成27年国勢調査確定値による人口及び世帯数を基礎とし、動態の数値を加減して算出したものです。

5 市町別・年齢別人口（総数）

（平成28年10月1日現在）

（単位：人）

市町名	総数	0～4歳	0歳	1歳	2歳	3歳	4歳	5～9歳	5歳	6歳	7歳	8歳	9歳	10～14歳	10歳	11歳	12歳	13歳	14歳	15～19歳	15歳	16歳	17歳	18歳	19歳
県計	828,388	35,263	7,005	6,710	7,039	7,157	7,352	38,795	7,750	7,617	7,588	8,001	7,839	40,240	7,674	7,764	8,082	8,217	8,503	43,325	8,900	9,017	9,021	8,779	7,608
市部計	685,887	29,733	5,878	5,656	5,965	6,059	6,175	32,462	6,464	6,422	6,316	6,724	6,536	33,591	6,413	6,501	6,703	6,858	7,116	36,218	7,413	7,566	7,549	7,321	6,369
郡部計	142,501	5,530	1,127	1,054	1,074	1,098	1,177	6,333	1,286	1,195	1,272	1,277	1,303	6,649	1,261	1,263	1,379	1,359	1,387	7,107	1,487	1,451	1,472	1,458	1,239
佐賀市	235,625	10,127	1,996	1,972	2,040	2,022	2,097	10,591	2,198	2,112	2,061	2,190	2,030	11,124	2,140	2,160	2,163	2,298	2,363	12,645	2,447	2,573	2,581	2,558	2,486
唐津市	121,610	5,190	1,051	964	1,052	1,026	1,097	5,715	1,118	1,100	1,125	1,194	1,178	5,990	1,122	1,135	1,229	1,182	1,322	6,614	1,396	1,431	1,430	1,358	999
鳥栖市	73,382	3,577	686	697	714	710	770	4,136	795	805	831	852	853	4,082	809	806	820	855	792	3,921	833	810	828	736	714
多久市	19,450	663	124	107	154	147	131	796	149	154	168	154	171	844	139	157	180	181	187	967	205	206	200	194	162
伊万里市	54,851	2,584	502	484	510	554	534	2,747	543	591	510	534	569	2,690	495	537	545	535	578	2,616	585	584	530	555	362
武雄市	48,799	2,031	417	389	372	433	420	2,325	447	451	456	483	488	2,401	466	469	465	511	490	2,485	505	544	520	487	429
鹿島市	29,392	1,308	249	260	252	273	274	1,357	282	265	246	296	268	1,439	281	263	290	276	329	1,597	330	343	347	319	258
小城市	44,031	1,991	411	376	400	404	400	2,177	410	440	416	463	448	2,299	428	459	470	471	471	2,368	498	473	494	512	391
嬉野市	27,087	1,028	194	190	217	218	209	1,139	222	231	225	237	224	1,179	225	211	247	236	260	1,407	297	282	304	257	267
神埼市	31,660	1,234	248	217	254	272	243	1,479	300	273	278	321	307	1,543	308	304	294	313	324	1,598	317	320	315	345	301
神埼郡	16,396	789	182	138	139	175	155	862	180	161	184	173	164	865	175	171	174	161	184	817	175	161	162	177	142
吉野ヶ里町	16,396	789	182	138	139	175	155	862	180	161	184	173	164	865	175	171	174	161	184	817	175	161	162	177	142
三養基郡	51,986	2,052	424	414	398	381	435	2,223	454	400	451	473	445	2,324	433	427	485	489	490	2,600	530	546	534	523	467
基山町	17,412	654	136	128	129	114	147	706	142	124	143	155	142	756	132	138	158	168	160	889	178	173	175	199	164
上峰町	9,360	461	93	99	88	85	96	524	116	96	96	113	103	496	96	99	96	106	99	556	113	129	129	98	87
みやき町	25,214	937	195	187	181	182	192	993	196	180	212	205	200	1,072	205	190	231	215	231	1,155	239	244	230	226	216
東松浦郡	5,780	219	40	42	49	45	43	260	56	58	52	45	49	302	53	55	64	65	65	308	77	42	74	66	49
玄海町	5,780	219	40	42	49	45	43	260	56	58	52	45	49	302	53	55	64	65	65	308	77	42	74	66	49
西松浦郡	19,971	783	163	129	156	163	172	919	190	179	178	171	201	973	178	196	184	203	212	994	231	192	210	193	168
有田町	19,971	783	163	129	156	163	172	919	190	179	178	171	201	973	178	196	184	203	212	994	231	192	210	193	168
杵島郡	39,787	1,454	273	284	299	278	320	1,739	353	335	335	349	367	1,747	342	326	385	351	343	1,936	378	414	397	409	338
大町町	6,675	213	36	38	58	32	49	239	50	48	40	49	52	270	38	52	70	53	57	305	57	69	63	69	47
江北町	9,519	442	91	89	85	85	92	477	100	86	105	79	107	431	97	78	84	87	85	449	90	81	102	97	79
白石町	23,593	799	146	157	156	161	179	1,023	203	201	190	221	208	1,046	207	196	231	211	201	1,182	231	264	232	243	212
藤津郡	8,581	233	45	47	33	56	52	330	53	62	72	66	77	438	80	88	87	90	93	452	96	96	95	90	75
太良町	8,581	233	45	47	33	56	52	330	53	62	72	66	77	438	80	88	87	90	93	452	96	96	95	90	75

市町名	20～24歳	20歳	21歳	22歳	23歳	24歳	25～29歳	25歳	26歳	27歳	28歳	29歳	30～34歳	30歳	31歳	32歳	33歳	34歳	35～39歳	35歳	36歳	37歳	38歳	39歳	40～44歳
県計	34,473	7,003	6,848	6,862	6,703	7,057	37,023	7,040	7,009	7,316	7,597	8,061	44,234	8,315	8,714	9,021	9,070	9,114	49,040	9,153	9,796	9,836	9,906	10,349	53,696
市部計	29,019	5,897	5,732	5,820	5,626	5,944	30,770	5,882	5,774	6,068	6,334	6,712	37,051	6,970	7,273	7,533	7,564	7,711	41,039	7,697	8,137	8,282	8,273	8,650	44,997
郡部計	5,454	1,106	1,116	1,042	1,077	1,113	6,253	1,158	1,235	1,248	1,263	1,349	7,183	1,345	1,441	1,488	1,506	1,403	8,001	1,456	1,659	1,554	1,633	1,699	8,699
佐賀市	12,034	2,497	2,456	2,488	2,268	2,325	11,251	2,216	2,131	2,161	2,271	2,472	13,126	2,454	2,624	2,597	2,691	2,760	14,188	2,701	2,854	2,838	2,807	2,988	15,910
唐津市	4,031	828	798	752	795	858	5,005	955	930	1,033	1,004	1,083	6,053	1,148	1,143	1,257	1,218	1,287	6,871	1,312	1,349	1,318	1,433	1,459	7,661
鳥栖市	3,584	733	712	707	726	706	3,610	689	658	719	732	812	4,415	808	869	929	897	912	5,334	926	1,047	1,063	1,139	1,159	5,965
多久市	644	141	129	145	106	123	760	142	145	143	172	158	879	165	175	185	186	168	1,033	181	200	237	196	219	1,118
伊万里市	1,774	302	299	379	362	432	2,312	412	442	445	507	506	3,009	556	616	609	597	631	3,280	610	656	703	624	687	3,360
武雄市	1,719	337	318	342	359	363	2,031	375	380	404	443	429	2,596	472	498	509	561	556	2,808	502	546	618	576	566	2,993
鹿島市	1,037	212	197	178	206	244	1,284	248	233	248	279	276	1,535	296	300	325	312	302	1,642	294	332	355	308	353	1,660
小城市	1,759	339	367	323	344	386	2,022	356	367	422	417	460	2,513	519	501	511	498	484	2,669	557	519	526	521	546	2,832
嬉野市	993	197	182	198	184	232	1,048	198	222	209	200	219	1,307	253	235	276	285	258	1,470	286	275	285	297	327	1,409
神埼市	1,444	311	274	308	276	275	1,447	291	266	284	309	297	1,618	299	312	335	319	353	1,744	328	359	339	372	346	2,089
神埼郡	855	189	193	155	152	166	908	138	179	189	184	218	1,006	188	197	234	233	154	1,064	201	219	200	210	234	1,145
吉野ヶ里町	855	189	193	155	152	166	908	138	179	189	184	218	1,006	188	197	234	233	154	1,064	201	219	200	210	234	1,145
三養基郡	2,122	466	442	384	440	390	2,370	423	454	493	487	513	2,731	496	552	569	556	558	2,990	527	632	583	618	630	3,338
基山町	836	201	169	145	183	138	885	161	159	186	195	184	959	190	198	180	204	187	942	180	190	181	197	194	999
上峰町	399	79	86	72	73	89	457	85	96	88	85	103	588	98	120	130	118	122	606	107	130	131	114	124	726
みやき町	887	186	187	167	184	163	1,028	177	199	219	207	226	1,184	208	234	259	234	249	1,442	240	312	271	307	312	1,613
東松浦郡	284	40	56	45	62	81	310	71	70	56	59	54	266	43	65	53	56	49	320	56	63	68	69	64	339
玄海町	284	40	56	45	62	81	310	71	70	56	59	54	266	43	65	53	56	49	320	56	63	68	69	64	339
西松浦郡	610	111	124	141	106	128	703	141	152	140	145	125	933	169	191	200	194	179	1,101	201	206	218	233	243	1,205
有田町	610	111	124	141	106	128	703	141	152	140	145	125	933	169	191	200	194	179	1,101	201	206	218	233	243	1,205
杵島郡	1,346	258	255	268	275	290	1,684	335	335	322	322	370	1,967	398	378	386	410	395	2,143	413	455	407	418	450	2,190
大町町	201	43	40	41	34	43	252	57	51	39	53	52	297	60	56	60	59	62	354	63	76	68	68	79	345
江北町	359	63	64	73	75	84	461	77	101	84	92	107	603	127	119	112	138	107	637	119	145	118	125	130	616
白石町	786	152	151	154	166	163	971	201	183	199	177	211	1,067	211	203	214	213	226	1,152	231	234	221	225	241	1,229
藤津郡	237	42	46	49	42	58	278	50	45	48	66	69	280	51	58	46	57	68	383	58	84	78	85	78	482
太良町	237	42	46	49	42	58	278	50	45	48	66	69	280	51	58	46	57	68	383	58	84	78	85	78	482

市町名	40歳	41歳	42歳	43歳	44歳	45～49歳	45歳	46歳	47歳	48歳	49歳	50～54歳	50歳	51歳	52歳	53歳	54歳	55～59歳	55歳	56歳	57歳	58歳	59歳	60～64歳	60歳
県計	10,504	10,673	11,157	10,781	10,581	50,339	10,246	10,042	9,999	10,033	10,019	48,245	8,585	9,945	9,813	9,850	10,052	53,630	10,300	10,588	11,077	11,047	10,618	61,184	11,406
市部計	8,772	8,963	9,310	9,112	8,840	41,955	8,609	8,372	8,263	8,380	8,331	40,006	7,125	8,252	8,212	8,131	8,286	43,957	8,439	8,651	9,086	9,074	8,707	50,157	9,366
郡部計	1,732	1,710	1,847	1,669	1,741	8,384	1,637	1,670	1,736	1,653	1,688	8,239	1,460	1,693	1,601	1,719	1,766	9,673	1,861	1,937	1,991	1,973	1,911	11,027	2,040
佐賀市	3,086	3,126	3,303	3,187	3,208	15,273	3,132	3,084	3,013	3,044	3,000	14,310	2,553	3,019	2,988	2,856	2,894	14,567	2,886	2,836	3,007	2,992	2,846	16,036	2,991
唐津市	1,484	1,533	1,681	1,522	1,441	6,740	1,402	1,389	1,282	1,270	1,397	6,902	1,159	1,434	1,428	1,387	1,494	8,203	1,524	1,618	1,662	1,731	1,668	9,516	1,764
鳥栖市	1,152	1,190	1,231	1,195	1,197	5,119	1,135	992	1,019	996	977	3,994	765	801	800	856	772	3,965	804	817	778	841	725	4,423	863
多久市	227	223	204	230	234	1,074	210	211	195	241	217	1,065	189	223	218	205	230	1,325	243	250	290	292	250	1,760	307
伊万里市	672	680	661	714	633	3,054	614	596	641	586	617	3,031	497	626	619	671	618	3,726	691	714	789	740	792	4,371	813
武雄市	579	614	590	638	572	2,882	571	583	560	589	579	2,900	535	576	623	587	579	3,333	614	673	707	672	667	3,769	699
鹿島市	333	335	351	337	304	1,708	341	327	345	377	318	1,770	316	355	343	366	390	1,983	367	380	414	422	400	2,263	425
小城市	559	546	581	590	556	2,688	519	521	525	584	539	2,586	457	528	526	520	555	3,012	607	600	622	596	587	3,328	610
嬉野市	250	307	285	279	288	1,506	304	260	306	333	303	1,649	311	322	334	314	368	1,852	330	382	407	391	342	2,277	421
神埼市	430	409	423	420	407	1,911	381	409	377	360	384	1,799	343	368	333	369	386	1,991	373	381	410	397	430	2,414	473
神埼郡	222	239	250	217	217	1,072	210	205	225	219	213	929	182	183	170	196	198	1,072	216	206	239	225	186	1,077	212
吉野ヶ里町	222	239	250	217	217	1,072	210	205	225	219	213	929	182	183	170	196	198	1,072	216	206	239	225	186	1,077	212
三養基郡	656	649	678	668	687	3,116	641	618	632	610	615	2,925	509	642	575	584	615	3,367	590	653	709	701	714	4,007	731
基山町	194	190	203	211	201	988	207	189	206	194	192	993	141	188	208	219	237	1,302	214	271	262	283	272	1,472	276
上峰町	129	163	146	155	133	610	119	135	119	125	112	565	128	127	109	103	98	520	91	94	114	99	122	600	109
みやき町	333	296	329	302	353	1,518	315	294	307	291	311	1,367	240	327	258	262	280	1,545	285	288	333	319	320	1,935	346
東松浦郡	70	60	70	71	68	300	56	68	61	56	59	301	65	48	59	68	61	392	83	65	65	90	89	487	105
玄海町	70	60	70	71	68	300	56	68	61	56	59	301	65	48	59	68	61	392	83	65	65	90	89	487	105
西松浦郡	241	240	251	219	254	1,215	212	255	261	256	231	1,139	186	237	221	248	247	1,398	264	293	270	290	281	1,504	283
有田町	241	240	251	219	254	1,215	212	255	261	256	231	1,139	186	237	221	248	247	1,398	264	293	270	290	281	1,504	283
杵島郡	430	431	491	398	440	2,190	426	429	439	410	486	2,372	420	473	463	483	533	2,826	566	604	589	537	530	3,266	564
大町町	59	73	82	65	66	351	64	72	68	74	73	339	55	61	76	69	78	430	94	95	84	76	81	628	104
江北町	120	128	150	102	116	523	100	105	104	85	129	546	92	117	93	116	128	649	125	134	147	132	111	715	122
白石町	251	230	259	231	258	1,316	262	252	267	251	284	1,487	273	295	294	298	327	1,747	347	375	358	329	338	1,923	338
藤津郡	113	91	107	96	75	491	92	95	118	102	84	573	98	110	113	140	112	618	142	116	119	130	111	686	145
太良町	113	91	107	96	75	491	92	95	118	102	84	573	98	110	113	140	112	618	142	116	119	130	111	686	145

市町名	61歳	62歳	63歳	64歳	65～69歳	65歳	66歳	67歳	68歳	69歳	70～74歳	70歳	71歳	72歳	73歳	74歳	75～79歳	75歳	76歳	77歳	78歳	79歳	80～84歳	80歳	81歳
県計	11,955	12,010	12,713	13,100	68,297	13,635	13,747	14,728	13,620	12,567	43,955	7,657	8,114	9,575	9,081	9,528	42,175	9,328	8,779	7,745	7,890	8,433	37,122	7,938	7,786
市部計	9,839	9,823	10,354	10,775	55,635	11,030	11,220	12,003	11,130	10,252	35,795	6,233	6,611	7,802	7,356	7,793	34,308	7,634	7,169	6,281	6,394	6,830	30,273	6,448	6,342
郡部計	2,116	2,187	2,359	2,325	12,662	2,605	2,527	2,725	2,490	2,315	8,160	1,424	1,503	1,773	1,725	1,735	7,867	1,694	1,610	1,464	1,496	1,603	6,849	1,490	1,444
佐賀市	3,189	3,094	3,336	3,426	17,838	3,519	3,605	3,839	3,580	3,295	12,260	2,118	2,281	2,650	2,530	2,681	11,460	2,616	2,435	2,086	2,085	2,238	9,853	2,012	2,048
唐津市	1,873	1,854	1,935	2,090	10,661	2,064	2,113	2,351	2,147	1,986	6,590	1,171	1,154	1,480	1,351	1,434	6,565	1,403	1,364	1,238	1,245	1,315	6,012	1,278	1,255
鳥栖市	864	790	911	995	5,134	996	998	1,117	1,036	987	3,388	544	678	735	688	743	2,985	706	607	556	523	593	2,502	608	549
多久市	319	350	381	403	1,939	423	388	360	404	364	1,111	208	209	236	213	245	1,092	241	214	195	207	235	955	189	222
伊万里市	848	880	906	924	4,766	999	958	1,046	953	810	2,845	482	530	651	594	588	2,810	596	580	519	530	585	2,621	593	544
武雄市	731	750	819	770	4,144	826	876	899	803	740	2,529	435	467	522	566	539	2,537	568	527	462	471	509	2,354	474	497
鹿島市	439	467	443	489	2,525	480	541	530	510	464	1,565	277	284	343	298	363	1,593	344	309	297	338	305	1,382	295	279
小城市	700	697	660	661	3,514	710	719	761	676	648	2,223	419	396	458	451	499	2,050	431	475	342	389	413	1,830	397	389
嬉野市	436	475	452	493	2,409	482	472	539	492	424	1,474	238	278	340	310	308	1,534	339	301	284	297	313	1,420	310	272
神埼市	440	466	511	524	2,705	531	550	561	529	534	1,810	341	334	387	355	393	1,682	390	357	302	309	324	1,344	292	287
神埼郡	230	190	231	214	1,187	237	239	235	236	240	755	124	136	166	162	167	648	160	111	119	129	129	575	122	119
吉野ヶ里町	230	190	231	214	1,187	237	239	235	236	240	755	124	136	166	162	167	648	160	111	119	129	129	575	122	119
三養基郡	757	797	861	861	4,940	987	985	1,041	1,014	913	3,266	579	641	730	683	633	2,784	603	597	539	521	524	2,219	495	493
基山町	293	291	319	293	1,635	335	334	339	340	287	1,017	172	171	244	229	201	841	204	169	173	157	138	648	151	142
上峰町	109	129	131	122	744	160	160	140	153	131	432	80	92	86	91	83	372	72	83	67	67	83	336	79	60
みやき町	355	377	411	446	2,561	492	491	562	521	495	1,817	327	378	400	363	349	1,571	327	345	299	297	303	1,235	265	291
東松浦郡	85	93	106	98	470	103	90	102	83	92	259	55	41	50	68	45	322	53	72	60	63	74	296	66	54
玄海町	85	93	106	98	470	103	90	102	83	92	259	55	41	50	68	45	322	53	72	60	63	74	296	66	54
西松浦郡	281	298	325	317	1,853	382	359	432	353	327	1,184	188	220	258	246	272	1,203	269	243	233	212	246	1,024	216	214
有田町	281	298	325	317	1,853	382	359	432	353	327	1,184	188	220	258	246	272	1,203	269	243	233	212	246	1,024	216	214
杵島郡	634	682	702	684	3,422	711	697	755	653	606	2,132	372	370	445	438	507	2,290	485	457	411	429	508	2,199	468	434
大町町	126	143	118	137	741	139	159	169	132	142	415	83	74	86	80	92	430	88	90	82	84	86	373	85	72
江北町	129	136	164	164	713	146	146	163	127	131	416	80	81	87	77	91	450	101	86	88	75	100	429	89	99
白石町	379	403	420	383	1,968	426	392	423	394	333	1,301	209	215	272	281	324	1,410	296	281	241	270	322	1,397	294	263
藤津郡	129	127	134	151	790	185	157	160	151	137	564	106	95	124	128	111	620	124	130	102	142	122	536	123	130
太良町	129	127	134	151	790	185	157	160	151	137	564	106	95	124	128	111	620	124	130	102	142	122	536	123	130

市町名	82歳	83歳	84歳	85～89歳	85歳	86歳	87歳	88歳	89歳	90～94歳	90歳	91歳	92歳	93歳	94歳	95～99歳	100歳以上	年齢不詳
県計	7,391	7,155	6,852	26,187	6,207	5,810	5,363	4,682	4,125	12,836	3,752	3,082	2,467	2,078	1,457	3,305	668	4,356
市部計	6,049	5,831	5,603	21,243	5,062	4,694	4,347	3,804	3,336	10,483	3,067	2,546	2,000	1,709	1,161	2,680	529	3,986
郡部計	1,342	1,324	1,249	4,944	1,145	1,116	1,016	878	789	2,353	685	536	467	369	296	625	139	370
佐賀市	2,031	1,900	1,862	6,677	1,650	1,447	1,402	1,156	1,022	3,149	945	780	589	496	339	827	170	2,209
唐津市	1,242	1,162	1,075	4,102	979	934	835	685	669	1,941	587	468	378	318	190	499	93	656
鳥栖市	474	455	416	1,676	393	396	321	319	247	789	237	203	144	110	95	226	41	516
多久市	166	192	186	796	180	173	176	141	126	396	122	97	59	66	52	115	17	101
伊万里市	521	490	473	1,888	439	410	365	356	318	1,034	286	243	213	178	114	216	42	75
武雄市	455	468	460	1,648	393	332	332	322	269	897	269	213	159	166	90	212	44	161
鹿島市	289	257	262	1,018	228	254	195	188	153	556	136	144	110	94	72	124	27	19
小城市	346	351	347	1,271	302	293	285	211	180	593	181	127	136	93	56	141	40	125
嬉野市	270	297	271	1,161	261	256	241	225	178	602	156	151	111	114	70	170	26	27
神埼市	255	259	251	1,006	237	199	195	201	174	526	148	120	101	74	83	150	29	97
神埼郡	126	110	98	354	79	80	81	54	60	132	30	31	28	28	15	23	6	255
吉野ヶ里町	126	110	98	354	79	80	81	54	60	132	30	31	28	28	15	23	6	255
三養基郡	429	426	376	1,542	389	376	288	257	232	748	208	182	135	133	90	189	37	96
基山町	116	124	115	468	117	123	88	77	63	249	67	63	51	36	32	63	14	96
上峰町	67	72	58	234	56	57	44	39	38	101	32	23	14	22	10	28	5	0
みやき町	246	230	203	840	216	196	156	141	131	398	109	96	70	75	48	98	18	0
東松浦郡	60	54	62	235	45	52	54	41	43	70	19	17	18	8	8	29	10	1
玄海町	60	54	62	235	45	52	54	41	43	70	19	17	18	8	8	29	10	1
西松浦郡	181	205	208	710	165	158	140	124	123	366	103	94	71	45	53	115	32	7
有田町	181	205	208	710	165	158	140	124	123	366	103	94	71	45	53	115	32	7
杵島郡	464	420	413	1,697	381	345	373	339	259	900	286	189	181	137	107	231	45	11
大町町	80	78	58	269	59	41	68	67	34	176	52	40	31	31	22	40	6	1
江北町	103	69	69	350	86	70	72	65	57	189	60	46	34	27	22	50	13	1
白石町	281	273	286	1,078	236	234	233	207	168	535	174	103	116	79	63	141	26	9
藤津郡	82	109	92	406	86	105	80	63	72	137	39	23	34	18	23	38	9	0
太良町	82	109	92	406	86	105	80	63	72	137	39	23	34	18	23	38	9	0

6 人口ピラミッド（5歳階級別分布表）（平成28年10月1日現在）

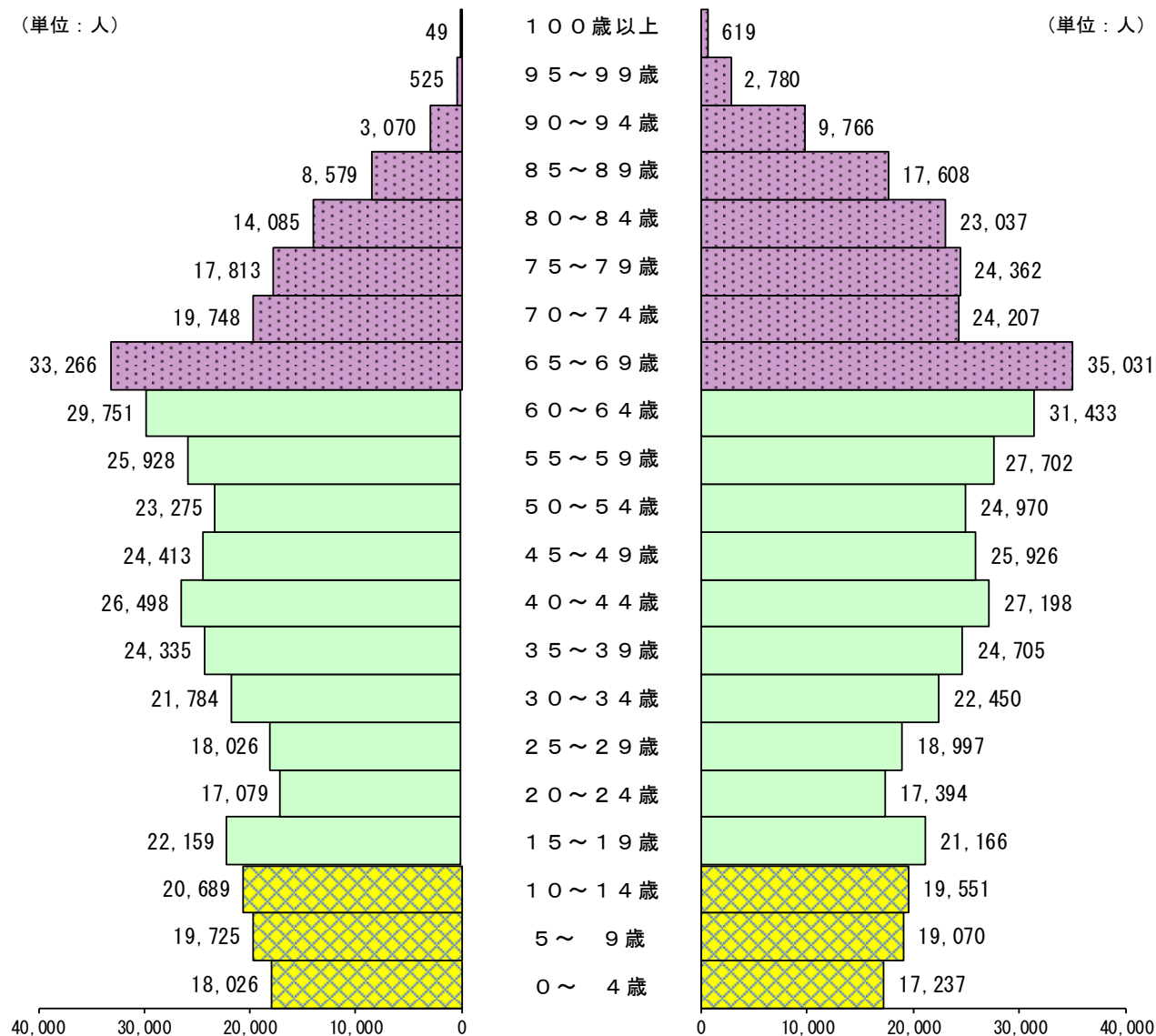
【推計人口《総数》 828,388人】（うち年齢不詳 4,356人）

《男性》 391,276人

（うち年齢不詳 2,453人）

《女性》 437,112人

（うち年齢不詳 1,903人）



	〈総数〉	〈割合〉
推計人口総数	828,388人 (うち年齢不詳 4,356人)	—
 老年人口 (65歳以上)	234,545人	28.3%
 生産年齢人口 (15～64歳)	475,189人	57.4%
 年少人口 (0～14歳)	114,298人	13.8%

※〈割合〉は各人口〈総数〉を推計人口総数で除した割合

7 人口主要指標 (平成28年10月1日現在)

市町名	面積 H27.10.1 Km ²	人									口						世帯数 世帯	1世帯当 たり人員 人
		総数 人	男 人	女 人	年少 (0~14歳) 人	生産年齢 (15~64歳) 人	老年 (65歳~) 人	性比 (女=100)	老年 人口割合 %	人口密度 人/Km ²	指数			構成比 (人口総数) %				
											年少	老年	従属老年化					
県計	2,440.68	828,388	391,276	437,112	114,298	475,189	234,545	89.5	28.3	339.4	24.1	49.4	73.4	205.2	100.0	304,646	2.7	
市部計	1,998.22	685,887	323,731	362,156	95,786	395,169	190,946	89.4	27.8	343.2	24.2	48.3	72.6	199.3	82.8	255,491	2.7	
郡部計	442.46	142,501	67,545	74,956	18,512	80,020	43,599	90.1	30.6	322.1	23.1	54.5	77.6	235.5	17.2	49,155	2.9	
佐賀市※	431.84	235,625	111,197	124,428	31,842	139,340	62,234	89.4	26.4	545.6	22.9	44.7	67.5	195.4	28.4	94,086	2.5	
唐津市	487.58	121,610	56,937	64,673	16,895	67,596	36,463	88.0	30.0	249.4	25.0	53.9	78.9	215.8	14.7	44,048	2.8	
鳥栖市	71.72	73,382	35,095	38,287	11,795	44,330	16,741	91.7	22.8	1,023.2	26.6	37.8	64.4	141.9	8.9	28,240	2.6	
多久市※	96.96	19,450	9,022	10,428	2,303	10,625	6,421	86.5	33.0	200.6	21.7	60.4	82.1	278.8	2.3	6,790	2.9	
伊万里市	255.25	54,851	26,251	28,600	8,021	30,533	16,222	91.8	29.6	214.9	26.3	53.1	79.4	202.2	6.6	19,896	2.8	
武雄市	195.40	48,799	23,043	25,756	6,757	27,516	14,365	89.5	29.4	249.7	24.6	52.2	76.8	212.6	5.9	17,064	2.9	
鹿島市	112.12	29,392	13,784	15,608	4,104	16,479	8,790	88.3	29.9	262.1	24.9	53.3	78.2	214.2	3.5	10,147	2.9	
小城市	95.81	44,031	20,725	23,306	6,467	25,777	11,662	88.9	26.5	459.6	25.1	45.2	70.3	180.3	5.3	14,949	2.9	
嬉野市	126.41	27,087	12,570	14,517	3,346	14,918	8,796	86.6	32.5	214.3	22.4	59.0	81.4	262.9	3.3	9,245	2.9	
神埼市※	125.13	31,660	15,107	16,553	4,256	18,055	9,252	91.3	29.2	253.0	23.6	51.2	74.8	217.4	3.8	11,026	2.9	
神埼郡	43.99	16,396	8,107	8,289	2,516	9,945	3,680	97.8	22.4	372.7	25.3	37.0	62.3	146.3	2.0	5,932	2.8	
吉野ヶ里町	43.99	16,396	8,107	8,289	2,516	9,945	3,680	97.8	22.4	372.7	25.3	37.0	62.3	146.3	2.0	5,932	2.8	
三養基郡	86.86	51,986	24,594	27,392	6,599	29,566	15,725	89.8	30.2	598.5	22.3	53.2	75.5	238.3	6.3	18,459	2.8	
基山町	22.15	17,412	8,247	9,165	2,116	10,265	4,935	90.0	28.3	786.1	20.6	48.1	68.7	233.2	2.1	6,388	2.7	
上峰町※	12.80	9,360	4,426	4,934	1,481	5,627	2,252	89.7	24.1	731.3	26.3	40.0	66.3	152.1	1.1	3,344	2.8	
みやき町※	51.92	25,214	11,921	13,293	3,002	13,674	8,538	89.7	33.9	485.6	22.0	62.4	84.4	284.4	3.0	8,727	2.9	
東松浦郡	35.92	5,780	2,999	2,781	781	3,307	1,691	107.8	29.3	160.9	23.6	51.1	74.8	216.5	0.7	1,924	3.0	
玄海町	35.92	5,780	2,999	2,781	781	3,307	1,691	107.8	29.3	160.9	23.6	51.1	74.8	216.5	0.7	1,924	3.0	
西松浦郡	65.85	19,971	9,278	10,693	2,675	10,802	6,487	86.8	32.5	303.3	24.8	60.1	84.8	242.5	2.4	6,937	2.9	
有田町	65.85	19,971	9,278	10,693	2,675	10,802	6,487	86.8	32.5	303.3	24.8	60.1	84.8	242.5	2.4	6,937	2.9	
杵島郡※	135.54	39,787	18,549	21,238	4,940	21,920	12,916	87.3	32.5	293.5	22.5	58.9	81.5	261.5	4.8	13,062	3.0	
大町町	11.50	6,675	3,057	3,618	722	3,502	2,450	84.5	36.7	580.4	20.6	70.0	90.6	339.3	0.8	2,550	2.6	
江北町※	24.49	9,519	4,459	5,060	1,350	5,558	2,610	88.1	27.4	388.7	24.3	47.0	71.2	193.3	1.1	3,261	2.9	
白石町	99.56	23,593	11,033	12,560	2,868	12,860	7,856	87.8	33.3	237.0	22.3	61.1	83.4	273.9	2.8	7,251	3.3	
藤津郡	74.30	8,581	4,018	4,563	1,001	4,480	3,100	88.1	36.1	115.5	22.3	69.2	91.5	309.7	1.0	2,841	3.0	
太良町	74.30	8,581	4,018	4,563	1,001	4,480	3,100	88.1	36.1	115.5	22.3	69.2	91.5	309.7	1.0	2,841	3.0	

資料：統計分析課

(注) (1) 総数・男・女には年齢不詳を含む。

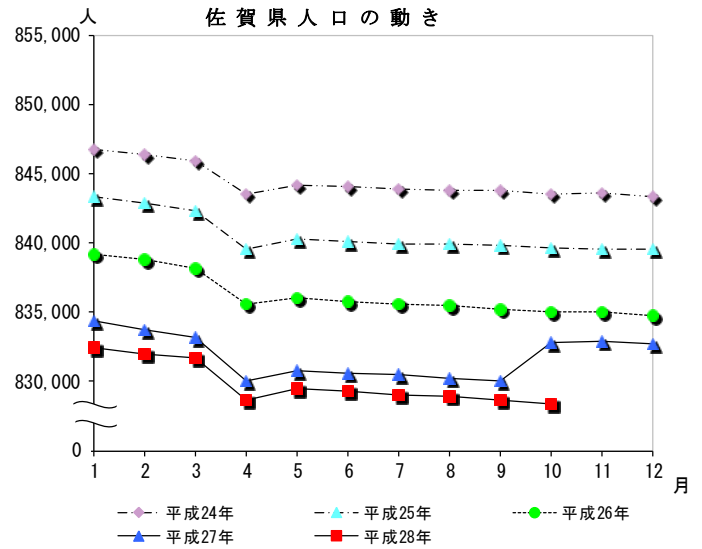
(2) 面積は、国土地理院「全国都道府県市区町村別面積調(平成27年10月1日現在)」による。ただし、※については、総務省の概算数値。

I 佐賀県人口の動き

(単位:人)

月	平成24年	平成25年	平成26年	平成27年	平成28年
1	846,703	843,279	839,171	834,353	832,428
2	846,358	842,860	838,762	833,713	831,960
3	845,944	842,269	838,198	833,131	831,665
4	843,492	839,546	835,603	830,065	828,674
5	844,197	840,311	836,067	830,776	829,477
6	844,043	840,116	835,794	830,605	829,275
7	843,916	839,910	835,565	830,462	829,052
8	843,812	839,887	835,473	830,216	828,905
9	843,769	839,834	835,222	830,053	828,680
10	843,505	839,615	835,016	832,832	828,388
11	843,554	839,544	835,010	832,927	
12	843,302	839,508	834,732	832,679	

(注)各月1日現在の人口である。

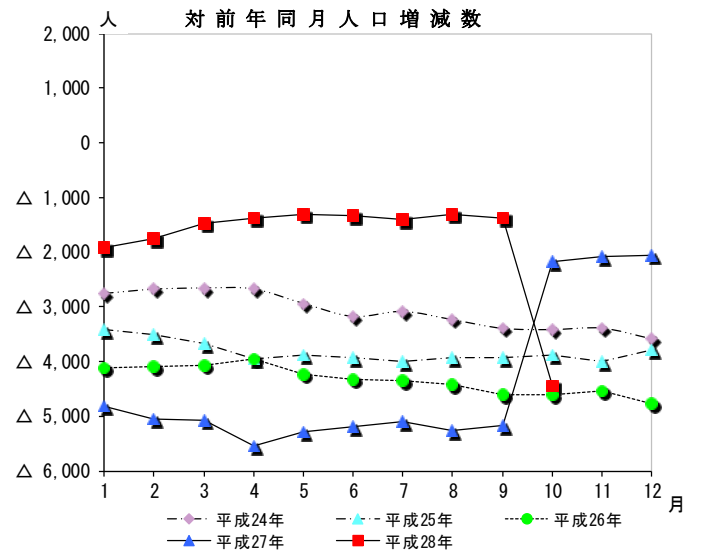


II 対前年同月人口増減数

(単位:人)

月	平成24年	平成25年	平成26年	平成27年	平成28年
1	△ 2,756	△ 3,424	△ 4,108	△ 4,818	△ 1,925
2	△ 2,678	△ 3,498	△ 4,098	△ 5,049	△ 1,753
3	△ 2,656	△ 3,675	△ 4,071	△ 5,067	△ 1,466
4	△ 2,673	△ 3,946	△ 3,943	△ 5,538	△ 1,391
5	△ 2,938	△ 3,886	△ 4,244	△ 5,291	△ 1,299
6	△ 3,176	△ 3,927	△ 4,322	△ 5,189	△ 1,330
7	△ 3,085	△ 4,006	△ 4,345	△ 5,103	△ 1,410
8	△ 3,236	△ 3,925	△ 4,414	△ 5,257	△ 1,311
9	△ 3,394	△ 3,935	△ 4,612	△ 5,169	△ 1,373
10	△ 3,417	△ 3,890	△ 4,599	△ 2,184	△ 4,444
11	△ 3,391	△ 4,010	△ 4,534	△ 2,083	
12	△ 3,586	△ 3,794	△ 4,776	△ 2,053	

(注)各月1日現在の対前年増減である。

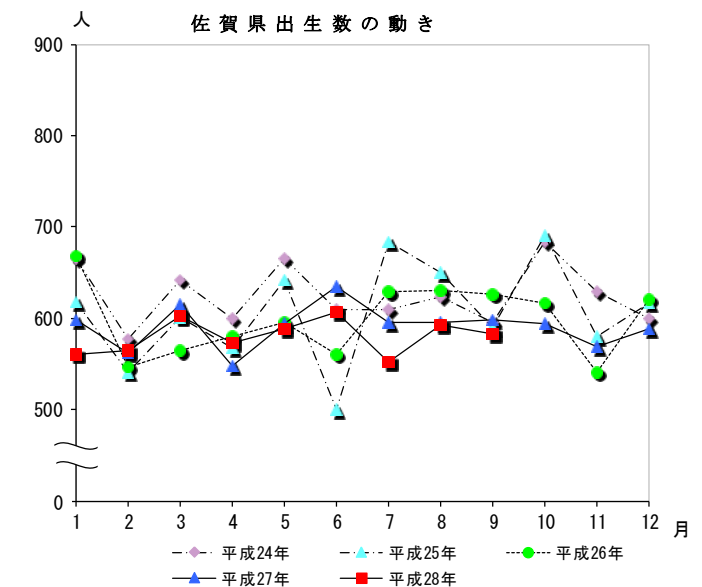


III 佐賀県出生数の動き

(単位:人)

月	平成24年	平成25年	平成26年	平成27年	平成28年
1	666	618	668	598	561
2	577	541	547	562	565
3	642	601	565	615	603
4	600	567	580	548	573
5	666	641	596	594	588
6	609	500	560	634	606
7	610	683	629	596	552
8	623	650	631	595	593
9	595	590	626	598	583
10	684	690	616	594	
11	629	580	541	569	
12	600	617	620	588	
計	7,501	7,278	7,179	7,091	5,224

(注)各月1日から末日までの数値である。

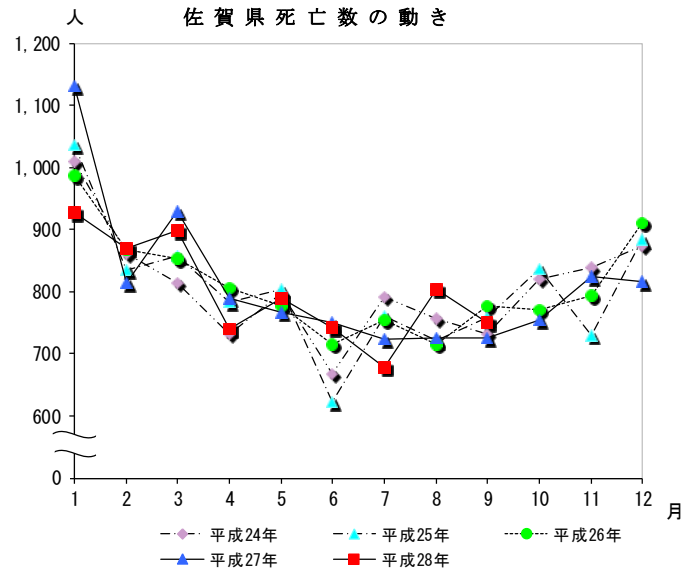


IV 佐賀県死亡数の動き

(単位:人)

月	平成24年	平成25年	平成26年	平成27年	平成28年
1	1,009	1,036	986	1,131	927
2	861	834	868	814	870
3	815	858	853	929	899
4	731	784	805	790	739
5	797	803	776	767	790
6	667	622	716	750	742
7	791	760	754	724	679
8	756	722	715	726	803
9	732	758	777	726	751
10	821	836	771	754	
11	839	730	794	824	
12	873	883	911	817	
計	9,692	9,626	9,726	9,752	7,200

(注)各月1日から末日までの数値である。

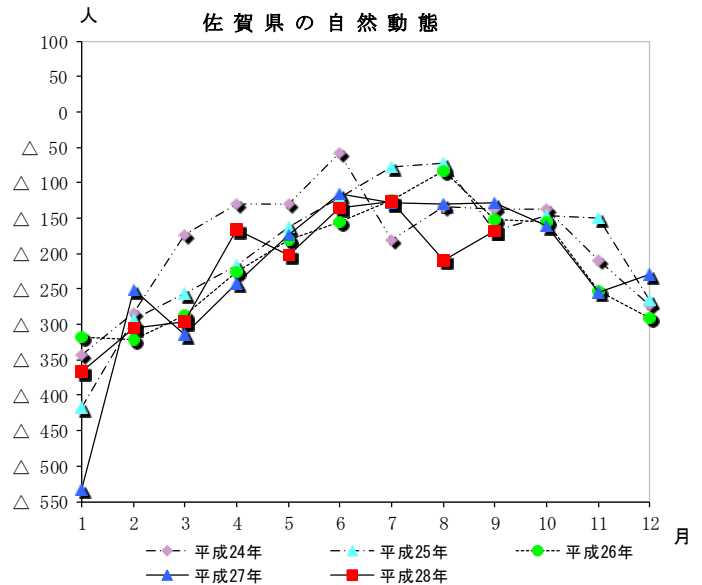


V 佐賀県の自然動態

(単位:人)

月	平成24年	平成25年	平成26年	平成27年	平成28年
1	△ 343	△ 418	△ 318	△ 533	△ 366
2	△ 284	△ 293	△ 321	△ 252	△ 305
3	△ 173	△ 257	△ 288	△ 314	△ 296
4	△ 131	△ 217	△ 225	△ 242	△ 166
5	△ 131	△ 162	△ 180	△ 173	△ 202
6	△ 58	△ 122	△ 156	△ 116	△ 136
7	△ 181	△ 77	△ 125	△ 128	△ 127
8	△ 133	△ 72	△ 84	△ 131	△ 210
9	△ 137	△ 168	△ 151	△ 128	△ 168
10	△ 137	△ 146	△ 155	△ 160	
11	△ 210	△ 150	△ 253	△ 255	
12	△ 273	△ 266	△ 291	△ 229	
計	△ 2,191	△ 2,348	△ 2,547	△ 2,661	△ 1,976

(注)各月1日から末日までの数値である。

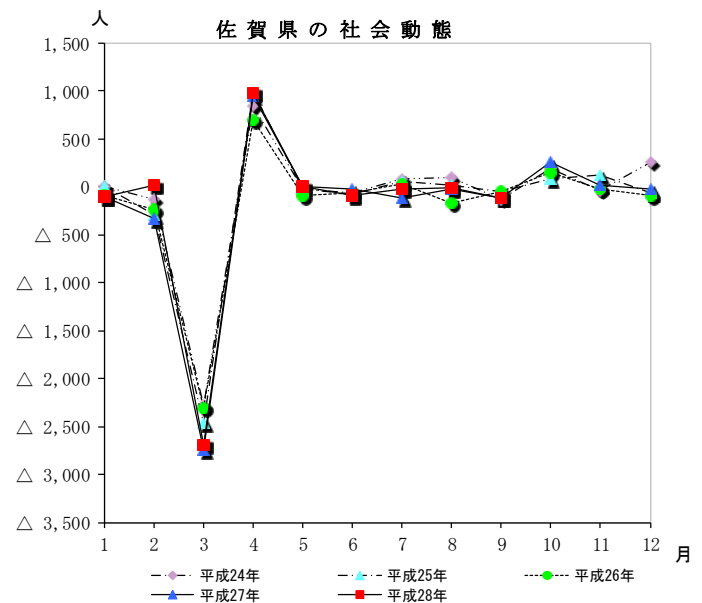


VI 佐賀県の社会動態

(単位:人)

月	平成24年	平成25年	平成26年	平成27年	平成28年
1	△ 2	△ 1	△ 91	△ 107	△ 102
2	△ 130	△ 298	△ 243	△ 330	10
3	△ 2,279	△ 2,466	△ 2,307	△ 2,752	△ 2,695
4	836	982	689	953	969
5	△ 23	△ 33	△ 93	2	0
6	△ 69	△ 84	△ 73	△ 27	△ 87
7	77	54	33	△ 118	△ 20
8	90	19	△ 167	△ 32	△ 15
9	△ 127	△ 51	△ 55	△ 117	△ 124
10	186	75	149	255	
11	△ 42	114	△ 25	7	
12	250	△ 71	△ 88	△ 22	
計	△ 1,233	△ 1,760	△ 2,271	△ 2,288	△ 2,064

(注)各月1日から末日までの数値である。

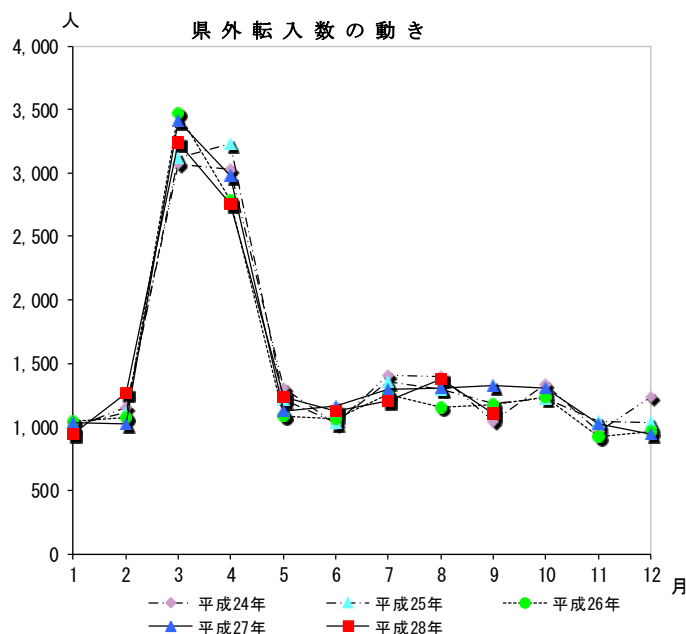


Ⅶ 県外転入数の動き

(単位:人)

月	平成24年	平成25年	平成26年	平成27年	平成28年
1	997	1,017	1,046	1,033	944
2	1,150	1,117	1,071	1,023	1,268
3	3,068	3,115	3,475	3,410	3,236
4	3,027	3,234	2,787	2,978	2,759
5	1,305	1,216	1,087	1,127	1,231
6	1,019	1,030	1,063	1,159	1,120
7	1,408	1,360	1,255	1,297	1,202
8	1,399	1,299	1,157	1,309	1,375
9	1,043	1,182	1,169	1,322	1,104
10	1,339	1,220	1,231	1,306	
11	967	1,041	925	1,027	
12	1,231	1,028	964	939	
計	17,953	17,859	17,230	17,930	14,239

(注)各月1日から末日までの数値である。

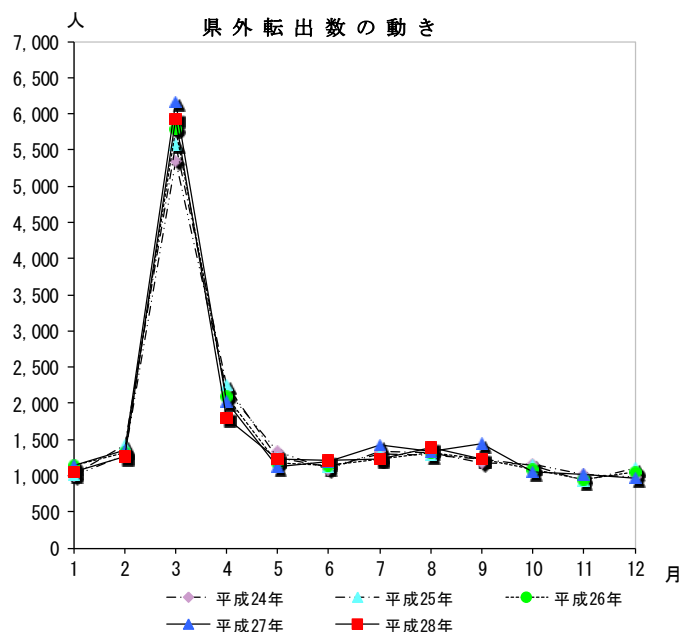


Ⅷ 県外転出数の動き

(単位:人)

月	平成24年	平成25年	平成26年	平成27年	平成28年
1	999	1,018	1,137	1,140	1,046
2	1,280	1,415	1,314	1,353	1,258
3	5,347	5,581	5,782	6,162	5,931
4	2,191	2,252	2,098	2,025	1,790
5	1,328	1,249	1,180	1,125	1,231
6	1,088	1,114	1,136	1,186	1,207
7	1,331	1,306	1,222	1,415	1,222
8	1,309	1,280	1,324	1,341	1,390
9	1,170	1,233	1,224	1,439	1,228
10	1,153	1,145	1,082	1,051	
11	1,009	927	950	1,020	
12	981	1,099	1,052	961	
計	19,186	19,619	19,501	20,218	16,303

(注)各月1日から末日までの数値である。



Ⅸ 佐賀県世帯数の動き

(単位:世帯)

月	平成24年	平成25年	平成26年	平成27年	平成28年
1	297,915	300,300	302,218	304,022	302,416
2	297,895	300,369	302,184	303,944	302,457
3	297,822	300,206	302,218	303,822	302,523
4	297,734	300,092	302,295	303,848	302,714
5	299,252	301,190	303,251	304,945	303,863
6	299,533	301,404	303,434	305,183	304,045
7	299,663	301,530	303,555	305,422	304,199
8	299,622	301,715	303,681	305,583	304,421
9	299,689	301,828	303,641	306,188	304,508
10	299,776	301,958	303,808	302,109	304,646
11	300,054	302,121	304,059	302,324	
12	300,134	302,292	304,104	302,418	

(注1)各月1日現在の世帯数である。

(注2)平成24年7月9日に住民基本台帳法の改正及び外国人登録制度の廃止が行われたことに伴い、従来別々に計上されていた日本人と外国人からなる世帯の世帯数を、7月中の世帯増減において調整した。

