

平成27年国勢調査確定値を基礎とした人口及び世帯数

1 佐賀県の推計人口（平成29年1月1日現在）

◆ 推計人口と世帯数

推計人口は、827,910人（男391,020人：女436,890人）で、前月と比較すると275人の減少、前年同月と比較すると4,518人の減少となっている。  
また、世帯数は、305,109世帯で、前月と比較すると70世帯の増加、前年同月と比較すると2,693世帯の増加となっている。

項目	推計人口			世帯数
	総数	男	女	
29年1月1日現在（人、世帯）	827,910	391,020	436,890	305,109
28年12月1日現在（人、世帯）	828,185	391,179	437,006	305,039
対前月増減（人、世帯）	△275	△159	△116	70
対前月増減率（‰：千分率）	△0.33	△0.41	△0.27	0.23
28年1月1日現在（人、世帯）	832,428	393,033	439,395	302,416
対前年同月増減（人、世帯）	△4,518	△2,013	△2,505	2,693
対前年同月増減率（‰：千分率）	△5.43	△5.12	△5.70	8.90

12月の人口増減の要因をみると、自然動態（出生－死亡）は355人の減少、社会動態（県外転入－県外転出）は80人の増加となっている。

項目		総数	男	女	項目		総数	男	女
自然動態	出生数（人）	536	275	261	社会動態	県外転入（人）	1,004	491	513
	死亡数（人）	891	440	451		県外転出（人）	924	485	439
	増減数（人）	△355	△165	△190		増減数（人）	80	6	74
	出生率（‰）	0.65	0.70	0.60		県外転入率（‰）	1.21	1.26	1.17
	死亡率（‰）	1.08	1.12	1.03		県外転出率（‰）	1.12	1.24	1.00
増減率（‰）	△0.43	△0.42	△0.43	増減率（‰）	0.10	0.02	0.17		

※ ‰：パーミル（千分率）

◆ 市町別人口増減（対前月比）

1市3町で増加  
8市6町で減少  
1市1町で増減なし

※ ‰：パーミル（千分率）

順位	増加数（率）上位				減少数（率）上位			
	増加数（人）		増加率（‰）		減少数（人）		減少率（‰）	
	市町名	増加数	市町名	増加率	市町名	減少数	市町名	減少率
1	佐賀市	42	みやき町	0.67	唐津市	△112	玄海町	△2.43
2	みやき町	17	大町町	0.30	小城市	△31	基山町	△1.72
3	大町町	2	佐賀市	0.18	基山町	△30	江北町	△1.26
4	吉野ヶ里町	1	吉野ヶ里町	0.06	白石町	△27	白石町	△1.15
5					神埼市	△26	唐津市	△0.92

◆ 年齢3区分別人口

項目	年少人口 (0～14歳人口) (人)	人口に 占める割合 (%)	生産年齢人口 (15～64歳人口) (人)	人口に 占める割合 (%)	高齢人口 (65歳以上人口) (人)	人口に 占める割合 (%)
総数	113,822	13.75	474,172	57.27	235,560	28.45
男	58,213	14.89	232,765	59.53	97,589	24.96
女	55,609	12.73	241,407	55.26	137,971	31.58

※ 推計人口には年齢不詳が含まれているため、年齢3区分別人口の合計とは合致しない。

【利用上の注意】

- ◎ 推計人口は、平成27年国勢調査による確定値を基礎とし、これに住居基本台帳法の規定に基づき、市町が作成する住民票の毎月の登録増減数（人口移動分）を加減して算出したもので、次の式によって算出。  
毎月1日現在の推計人口＝平成27年国勢調査確定値人口＋前月末日までの人口移動  
{（出生人口－死亡人口）＋（転入人口－転出人口）}  
ただし、県内転入人口は転入先の市町報告書の県内転入人口により算出したものである。
- ◎ 世帯数は、次の式によって算出。  
毎月1日現在の世帯数＝平成27年国勢調査確定値世帯数＋前月末日までの移動世帯数

## 2 九州各県の人口

(単位:人)

年	月	総数	福岡県	佐賀県	長崎県	熊本県	大分県	宮崎県	鹿児島県	沖縄県
平成 23 年		14 580 006	5 080 308	846 922	1 417 282	1 812 502	1 191 488	1 130 912	1 698 659	1 401 933
	24	14 555 368	5 085 368	843 505	1 407 904	1 807 201	1 185 830	1 125 909	1 689 511	1 410 140
	25	14 524 614	5 090 712	839 615	1 396 461	1 801 495	1 178 775	1 120 650	1 680 319	1 416 587
	26	14 485 848	5 092 513	835 016	1 385 533	1 794 623	1 171 702	1 114 775	1 669 110	1 422 539
	27	14 449 895	5 101 556	832 832	1 377 187	1 786 170	1 166 338	1 104 069	1 648 177	1 433 566
平成27年11月		14 453 558	5 104 906	832 927	1 377 343	1 785 963	1 166 043	1 103 847	1 647 839	1 434 690
	12	14 453 740	5 105 519	832 679	1 377 058	1 785 794	1 165 842	1 103 475	1 647 681	1 435 692
平成28年 1月		14 452 356	5 105 810	832 428	1 376 371	1 785 603	1 165 237	1 103 289	1 647 194	1 436 424
	2	14 447 156	5 104 197	831 960	1 375 696	1 784 987	1 164 482	1 102 744	1 646 182	1 436 908
	3	14 441 467	5 103 029	831 665	1 374 439	1 783 924	1 163 875	1 102 153	1 645 164	1 437 218
	4	14 399 360	5 095 501	828 674	1 367 858	1 778 955	1 160 132	1 097 624	1 639 148	1 431 468
	5	14 416 049	5 104 128	829 477	1 369 598	1 779 055	1 161 280	1 097 582	1 639 328	1 435 601
	6	14 414 869	5 104 919	829 275	1 369 186	1 777 206	1 160 983	1 097 335	1 639 053	1 436 912
	7	14 412 727	5 105 475	829 052	1 368 309	1 776 084	1 160 524	1 096 747	1 638 799	1 437 737
	8	14 411 572	5 106 472	828 905	1 367 689	1 775 532	1 159 975	1 096 531	1 637 981	1 438 487
	9	14 410 377	5 107 448	828 680	1 366 692	1 774 920	1 159 579	1 096 283	1 637 504	1 439 271
	10	14 410 144	5 108 022	828 388	1 366 514	1 774 538	1 159 634	1 095 863	1 637 272	1 439 913
	11	14 411 920	5 110 111	828 430	1 366 249	1 774 446	1 159 306	1 095 464	1 636 873	1 441 041
	12	14 410 254	5 110 120	828 185	1 365 861	1 774 109	1 158 902	1 095 058	1 636 397	1 441 622
	前月差	△ 1 666	9	△ 245	△ 388	△ 337	△ 404	△ 406	△ 476	581
	前年同月差	△ 43 486	4 601	△ 4 494	△ 11 197	△ 11 685	△ 6 940	△ 8 417	△ 11 284	5 930
	// 増減率‰	△ 3.01	0.90	△ 5.40	△ 8.13	△ 6.54	△ 5.95	△ 7.63	△ 6.85	4.13

資料：統計分析課

注（1）平成23・24・25・26年の人口は各県の推計人口である。（10月1日現在）

（2）平成27年の人口は国勢調査による。（10月1日現在）

（3）平成27年11月からの各月の人口は、平成27年国勢調査（確定値）を基礎とした推計人口である。

ただし、福岡県は平成27年国勢調査（速報値）を基礎とした推計人口である。

（4）‰：パーミル（千分率）

### 3 佐賀県の世帯数及び人口

(単位:世帯、人)

年 月	世帯数	人 口			自 然 動 態			社 会 動 態		
		計	男	女	出 生	死 亡	増 減	県外転入	県外転出	増 減
平成 23 年	297 524	846 922	398 747	448 175	7 771	9 513	△ 1 742	18 311	19 435	△ 1 124
24	299 776	843 505	397 209	446 296	7 424	9 485	△ 2 061	17 628	18 984	△ 1 356
25	301 958	839 615	395 366	444 249	7 304	9 710	△ 2 406	18 107	19 591	△ 1 484
26	303 808	835 016	393 190	441 826	7 289	9 699	△ 2 410	17 399	19 588	△ 2 189
27	<b>302 109</b>	<b>832 832</b>	<b>393 073</b>	<b>439 759</b>	<b>7 117</b>	<b>9 833</b>	<b>△ 2 716</b>	<b>17 778</b>	<b>20 270</b>	<b>△ 2 492</b>
平成27年12月	302 418	832 679	393 124	439 555	569	824	△ 255	1 027	1 020	7
平成28年 1月	302 416	832 428	393 033	439 395	588	817	△ 229	939	961	△ 22
2	302 457	831 960	392 849	439 111	561	927	△ 366	944	1 046	△ 102
3	302 523	831 665	392 811	438 854	565	870	△ 305	1 268	1 258	10
4	302 714	828 674	391 037	437 637	603	899	△ 296	3 236	5 931	△ 2 695
5	303 863	829 477	391 518	437 959	573	739	△ 166	2 759	1 790	969
6	304 045	829 275	391 485	437 790	588	790	△ 202	1 231	1 231	0
7	304 199	829 052	391 459	437 593	606	742	△ 136	1 120	1 207	△ 87
8	304 421	828 905	391 457	437 448	552	679	△ 127	1 202	1 222	△ 20
9	304 508	828 680	391 324	437 356	593	803	△ 210	1 375	1 390	△ 15
10	304 646	828 388	391 276	437 112	583	751	△ 168	1 104	1 228	△ 124
11	304 927	828 430	391 285	437 145	560	757	△ 197	1 266	1 027	239
12	305 039	828 185	391 179	437 006	519	878	△ 359	975	861	114
平成29年 1月	<b>305 109</b>	<b>827 910</b>	<b>391 020</b>	<b>436 890</b>	<b>536</b>	<b>891</b>	<b>△ 355</b>	<b>1 004</b>	<b>924</b>	<b>80</b>

資料：統計分析課

- (注) (1) 各年10月1日現在。各月1日現在。  
 (2) 自然動態及び社会動態の数値は年間(前年10月1日～当年9月30日)または前月中のものである。  
 (3) 平成27年の世帯数及び人口は国勢調査(確定値)による。(10月1日現在)

## 4 市町別世帯数及び人口

(平成29年 1月 1日現在)

(単位:世帯、人)

市町名	世帯数	人 口			自 然 動 態		社 会 動 態			
		計	男	女	出 生	死 亡	転 入		転 出	
							県 内	県 外	県 内	県 外
佐 賀 県	305 109	827 910	391 020	436 890	536	891	704	1 004	704	924
市 部 計	255 889	685 643	323 598	362 045	461	722	530	829	519	766
郡 部 計	49 220	142 267	67 422	74 845	75	169	174	175	185	158
佐賀市	94 269	235 702	111 202	124 500	160	233	166	345	145	251
唐津市	44 054	121 412	56 833	64 579	70	146	32	109	49	128
鳥栖市	28 337	73 535	35 184	38 351	60	54	36	145	44	151
多久市	6 797	19 407	9 000	10 407	10	23	31	16	37	8
伊万里市	19 980	54 851	26 270	28 581	38	57	35	56	25	47
武雄市	17 059	48 761	23 024	25 737	31	49	68	45	59	51
鹿島市	10 155	29 360	13 733	15 627	19	40	26	31	25	30
小城市	14 954	44 010	20 733	23 277	38	51	58	32	64	44
嬉野市	9 236	27 002	12 537	14 465	21	35	30	28	24	27
神埼市	11 048	31 603	15 082	16 521	14	34	48	22	47	29
神 埼 郡	5 934	16 384	8 106	8 278	12	15	30	12	25	13
吉野ヶ里町	5 934	16 384	8 106	8 278	12	15	30	12	25	13
三 養 基 郡	18 491	52 001	24 597	27 404	28	53	59	74	42	79
基山町	6 396	17 407	8 239	9 168	3	18	9	25	12	37
上峰町	3 357	9 373	4 426	4 947	5	10	24	13	15	17
みやき町	8 738	25 221	11 932	13 289	20	25	26	36	15	25
東 松 浦 郡	1 920	5 747	2 982	2 765	1	8	3	1	9	2
玄海町	1 920	5 747	2 982	2 765	1	8	3	1	9	2
西 松 浦 郡	6 957	19 929	9 256	10 673	13	18	14	24	20	31
有田町	6 957	19 929	9 256	10 673	13	18	14	24	20	31
杵 島 郡	13 077	39 676	18 483	21 193	20	66	67	53	81	30
大町町	2 556	6 664	3 052	3 612	2	11	5	16	7	3
江北町	3 273	9 516	4 453	5 063	5	12	31	10	42	4
白石町	7 248	23 496	10 978	12 518	13	43	31	27	32	23
藤 津 郡	2 841	8 530	3 998	4 532	1	9	1	11	8	3
太良町	2 841	8 530	3 998	4 532	1	9	1	11	8	3

資料：統計分析課

(注) (1)自然動態及び社会動態数は、前月、1ヶ月間の動態数です。

(2)平成27年国勢調査確定値による人口及び世帯数を基礎とし、動態の数値を加減して算出したものです。

5 市町別・年齢別人口（総数）

（平成29年1月1日現在）

（単位：人）

市町名	総数	0～4歳	0歳	1歳	2歳	3歳	4歳	5～9歳	5歳	6歳	7歳	8歳	9歳	10～14歳	10歳	11歳	12歳	13歳	14歳	15～19歳	15歳	16歳	17歳	18歳	19歳
<b>県計</b>	827,910	35,125	6,844	6,761	7,007	7,153	7,360	38,622	7,633	7,613	7,585	7,940	7,851	40,075	7,824	7,677	7,951	8,130	8,493	43,780	8,741	9,119	8,953	8,929	8,038
<b>市部計</b>	685,643	29,623	5,810	5,665	5,928	6,009	6,211	32,304	6,359	6,406	6,342	6,653	6,544	33,449	6,529	6,451	6,616	6,766	7,087	36,617	7,309	7,655	7,496	7,436	6,721
<b>郡部計</b>	142,267	5,502	1,034	1,096	1,079	1,144	1,149	6,318	1,274	1,207	1,243	1,287	1,307	6,626	1,295	1,226	1,335	1,364	1,406	7,163	1,432	1,464	1,457	1,493	1,317
佐賀市	235,702	10,087	1,978	1,965	2,047	1,992	2,105	10,615	2,190	2,093	2,074	2,195	2,063	10,993	2,129	2,136	2,166	2,211	2,351	12,688	2,423	2,638	2,521	2,550	2,566
唐津市	121,412	5,165	1,014	986	1,004	1,069	1,092	5,662	1,098	1,105	1,100	1,209	1,150	5,995	1,156	1,131	1,202	1,208	1,298	6,689	1,345	1,451	1,414	1,385	1,094
鳥栖市	73,535	3,573	686	697	712	700	778	4,113	784	788	833	809	899	4,085	821	802	802	846	814	3,953	826	815	832	751	729
多久市	19,407	666	130	104	149	146	137	786	145	152	166	156	167	843	159	141	172	174	197	978	194	211	199	203	171
伊万里市	54,851	2,552	493	473	509	546	531	2,731	538	583	532	525	553	2,694	515	519	540	541	579	2,700	597	548	561	560	434
武雄市	48,761	2,019	407	382	400	402	428	2,286	427	452	463	452	492	2,416	501	463	458	503	491	2,530	516	540	509	513	452
鹿島市	29,360	1,296	248	251	259	280	258	1,364	280	276	262	278	268	1,430	280	279	267	272	332	1,621	309	352	344	336	280
小城市	44,010	2,019	406	397	411	397	408	2,158	392	444	416	465	441	2,272	421	455	474	458	464	2,429	512	463	507	521	426
嬉野市	27,002	1,023	204	188	191	224	216	1,134	225	231	227	241	210	1,178	238	211	241	233	255	1,408	280	295	300	269	264
神埼市	31,603	1,223	244	222	246	253	258	1,455	280	282	269	323	301	1,543	309	314	294	320	306	1,621	307	342	309	348	315
<b>神埼郡</b>	16,384	772	164	151	132	170	155	866	177	169	174	183	163	869	175	180	161	166	187	821	152	189	156	174	150
吉野ヶ里町	16,384	772	164	151	132	170	155	866	177	169	174	183	163	869	175	180	161	166	187	821	152	189	156	174	150
<b>三養基郡</b>	52,001	2,051	391	427	418	384	431	2,229	451	410	442	475	451	2,313	441	426	463	477	506	2,626	529	520	537	540	500
基山町	17,407	649	114	134	139	118	144	702	141	129	137	149	146	755	149	127	153	159	167	891	180	169	168	205	169
上峰町	9,373	457	84	102	99	79	93	528	111	103	97	107	110	496	95	100	90	110	101	570	111	115	132	114	98
みやき町	25,221	945	193	191	180	187	194	999	199	178	208	219	195	1,062	197	199	220	208	238	1,165	238	236	237	221	233
<b>東松浦郡</b>	5,747	214	28	49	45	45	47	260	51	59	50	50	50	301	47	60	55	72	67	312	62	51	73	71	55
玄海町	5,747	214	28	49	45	45	47	260	51	59	50	50	50	301	47	60	55	72	67	312	62	51	73	71	55
<b>西松浦郡</b>	19,929	788	145	146	152	172	173	916	192	177	174	172	201	968	184	176	205	190	213	1,007	224	202	195	208	178
有田町	19,929	788	145	146	152	172	173	916	192	177	174	172	201	968	184	176	205	190	213	1,007	224	202	195	208	178
<b>杵島郡</b>	39,676	1,448	267	276	298	315	292	1,726	351	342	320	346	367	1,742	366	303	360	365	348	1,943	370	406	402	406	359
大町町	6,664	206	29	45	48	45	39	244	49	46	44	50	55	261	40	45	71	50	55	310	59	63	67	63	58
江北町	9,516	440	94	74	95	90	87	484	104	85	102	86	107	422	98	73	80	95	76	458	92	90	95	104	77
白石町	23,496	802	144	157	155	180	166	998	198	211	174	210	205	1,059	228	185	209	220	217	1,175	219	253	240	239	224
<b>藤津郡</b>	8,530	229	39	47	34	58	51	321	52	50	83	61	75	433	82	81	91	94	85	454	95	96	94	94	75
太良町	8,530	229	39	47	34	58	51	321	52	50	83	61	75	433	82	81	91	94	85	454	95	96	94	94	75

市町名	20～24歳	20歳	21歳	22歳	23歳	24歳	25～29歳	25歳	26歳	27歳	28歳	29歳	30～34歳	30歳	31歳	32歳	33歳	34歳	35～39歳	35歳	36歳	37歳	38歳	39歳	40～44歳
<b>県計</b>	34,534	7,055	6,712	7,106	6,563	7,098	36,669	7,054	7,027	7,142	7,674	7,772	44,209	8,385	8,612	8,991	9,026	9,195	48,833	9,107	9,574	9,796	10,056	10,300	53,586
<b>市部計</b>	29,094	5,932	5,660	5,979	5,548	5,975	30,490	5,893	5,821	5,910	6,385	6,481	37,052	7,002	7,242	7,495	7,528	7,785	40,877	7,658	7,983	8,204	8,405	8,627	44,907
<b>郡部計</b>	5,440	1,123	1,052	1,127	1,015	1,123	6,179	1,161	1,206	1,232	1,289	1,291	7,157	1,383	1,370	1,496	1,498	1,410	7,956	1,449	1,591	1,592	1,651	1,673	8,679
佐賀市	12,143	2,481	2,461	2,539	2,304	2,358	11,176	2,245	2,147	2,128	2,320	2,336	13,199	2,492	2,641	2,586	2,648	2,832	14,178	2,710	2,808	2,825	2,846	2,989	15,836
唐津市	4,025	853	797	745	760	870	4,906	901	932	1,018	990	1,065	6,036	1,149	1,146	1,205	1,253	1,283	6,838	1,310	1,308	1,362	1,395	1,463	7,674
鳥栖市	3,633	746	706	745	716	720	3,617	716	666	711	718	806	4,421	821	867	895	938	900	5,243	903	1,040	1,036	1,133	1,131	5,953
多久市	655	161	110	152	108	124	742	123	161	131	167	160	868	163	164	185	185	171	1,016	183	200	207	216	210	1,112
伊万里市	1,738	286	306	360	366	420	2,296	428	426	437	500	505	2,979	553	582	643	602	599	3,296	604	659	685	659	689	3,355
武雄市	1,707	336	317	348	318	388	2,008	369	382	378	468	411	2,595	481	477	527	516	594	2,791	486	543	584	609	569	3,005
鹿島市	1,020	221	187	188	199	225	1,265	242	247	249	254	273	1,557	304	298	330	298	327	1,633	285	313	350	327	358	1,652
小城市	1,737	332	348	365	322	370	2,024	386	356	405	436	441	2,497	477	522	534	494	470	2,659	556	519	512	536	536	2,826
嬉野市	993	206	166	211	172	238	1,032	199	234	179	214	206	1,296	256	232	260	286	262	1,463	278	273	288	299	325	1,435
神埼市	1,443	310	262	326	283	262	1,424	284	270	274	318	278	1,604	306	313	330	308	347	1,760	343	320	355	385	357	2,059
<b>神埼郡</b>	861	187	167	183	148	176	900	147	171	179	180	223	1,020	200	181	237	217	185	1,041	188	207	216	214	216	1,151
吉野ヶ里町	861	187	167	183	148	176	900	147	171	179	180	223	1,020	200	181	237	217	185	1,041	188	207	216	214	216	1,151
<b>三養基郡</b>	2,131	442	441	432	417	399	2,330	428	417	477	532	476	2,719	516	521	576	540	566	2,998	531	599	610	620	638	3,319
基山町	855	182	179	173	163	158	853	158	149	169	211	166	944	185	187	197	186	189	955	193	176	193	199	194	999
上峰町	395	81	80	79	68	87	464	81	91	97	94	101	584	106	108	122	118	130	602	99	123	135	120	125	725
みやき町	881	179	182	180	186	154	1,013	189	177	211	227	209	1,191	225	226	257	236	247	1,441	239	300	282	301	319	1,595
<b>東松浦郡</b>	273	49	33	53	58	80	304	71	65	65	54	49	267	53	50	61	59	44	316	50	66	62	74	64	344
玄海町	273	49	33	53	58	80	304	71	65	65	54	49	267	53	50	61	59	44	316	50	66	62	74	64	344
<b>西松浦郡</b>	592	117	113	135	109	118	706	138	159	144	136	129	918	160	181	186	217	174	1,079	194	197	220	224	244	1,202
有田町	592	117	113	135	109	118	706	138	159	144	136	129	918	160	181	186	217	174	1,079	194	197	220	224	244	1,202
<b>杵島郡</b>	1,341	280	252	274	246	289	1,666	329	341	327	323	346	1,960	404	380	389	413	374	2,135	422	443	406	435	429	2,186
大町町	200	42	39	37	35	47	244	49	48	50	45	52	290	66	57	57	54	56	354	71	69	73	73	68	353
江北町	357	67	64	75	68	83	464	87	93	88	96	100	594	110	120	116	142	106	638	123	140	107	143	125	622
白石町	784	171	149	162	143	159	958	193	200	189	182	194	1,076	228	203	216	217	212	1,143	228	234	226	219	236	1,211
<b>藤津郡</b>	242	48	46	50	37	61	273	48	53	40	64	68	273	50	57	47	52	67	387	64	79	78	84	82	477
太良町	242	48	46	50	37	61	273	48	53	40	64	68	273	50	57	47	52	67	387	64	79	78	84	82	477

市町名	40歳	41歳	42歳	43歳	44歳	45～49歳	45歳	46歳	47歳	48歳	49歳	50～54歳	50歳	51歳	52歳	53歳	54歳	55～59歳	55歳	56歳	57歳	58歳	59歳	60～64歳	60歳
<b>県計</b>	10,512	10,548	11,018	10,978	10,530	50,912	10,394	10,127	9,862	10,013	10,516	47,820	8,062	10,148	9,834	9,928	9,848	53,335	10,231	10,555	10,820	11,257	10,472	60,494	11,172
<b>市部計</b>	8,806	8,825	9,214	9,248	8,814	42,454	8,716	8,489	8,137	8,379	8,733	39,677	6,695	8,415	8,229	8,225	8,113	43,768	8,406	8,622	8,827	9,301	8,612	49,554	9,158
<b>郡部計</b>	1,706	1,723	1,804	1,730	1,716	8,458	1,678	1,638	1,725	1,634	1,783	8,143	1,367	1,733	1,605	1,703	1,735	9,567	1,825	1,933	1,993	1,956	1,860	10,940	2,014
佐賀市	3,074	3,095	3,270	3,263	3,134	15,443	3,198	3,091	2,964	3,062	3,128	14,214	2,438	3,053	2,974	2,915	2,834	14,514	2,896	2,884	2,898	3,021	2,815	15,926	3,006
唐津市	1,504	1,500	1,632	1,584	1,454	6,820	1,404	1,431	1,233	1,305	1,447	6,814	1,069	1,467	1,425	1,381	1,472	8,176	1,495	1,602	1,611	1,779	1,689	9,323	1,667
鳥栖市	1,191	1,169	1,207	1,186	1,200	5,242	1,184	1,002	1,005	1,020	1,031	3,982	713	851	792	862	764	3,989	830	794	774	854	737	4,348	826
多久市	232	218	203	230	229	1,093	199	247	182	231	234	1,063	180	232	211	215	225	1,313	228	252	284	282	267	1,719	280
伊万里市	658	688	659	705	645	3,085	648	575	653	575	634	3,012	480	631	619	674	608	3,672	674	702	773	767	756	4,330	817
武雄市	583	589	602	638	593	2,901	560	596	573	558	614	2,895	497	597	617	608	576	3,308	609	631	706	712	650	3,726	673
鹿島市	333	328	342	344	305	1,733	347	337	323	384	342	1,739	282	364	356	361	376	1,973	366	391	378	440	398	2,232	425
小城市	566	535	577	594	554	2,710	502	532	517	585	574	2,568	425	532	538	514	559	2,991	581	617	597	639	557	3,303	590
嬉野市	264	288	303	276	304	1,494	294	262	302	318	318	1,622	293	321	331	329	348	1,863	326	383	401	399	354	2,235	385
神埼市	401	415	419	428	396	1,933	380	416	385	341	411	1,768	318	367	366	366	351	1,969	401	366	405	408	389	2,412	489
<b>神埼郡</b>	233	224	263	208	223	1,063	205	203	233	212	210	932	187	182	167	208	188	1,079	216	202	245	212	204	1,059	196
吉野ヶ里町	233	224	263	208	223	1,063	205	203	233	212	210	932	187	182	167	208	188	1,079	216	202	245	212	204	1,059	196
<b>三養基郡</b>	644	655	651	693	676	3,164	658	620	639	586	661	2,913	488	656	567	582	620	3,303	574	652	682	712	683	3,986	727
基山町	182	202	204	202	209	1,006	208	192	209	180	217	970	141	184	194	219	232	1,276	221	257	260	282	256	1,478	283
上峰町	126	153	143	171	132	619	114	136	122	123	124	569	115	138	105	106	105	503	92	88	106	98	119	599	113
みやき町	336	300	304	320	335	1,539	336	292	308	283	320	1,374	232	334	268	257	283	1,524	261	307	316	332	308	1,909	331
<b>東松浦郡</b>	68	53	78	69	76	300	53	66	62	54	65	295	48	65	49	71	62	375	79	63	68	83	82	484	106
玄海町	68	53	78	69	76	300	53	66	62	54	65	295	48	65	49	71	62	375	79	63	68	83	82	484	106
<b>西松浦郡</b>	227	257	243	239	236	1,228	222	231	272	241	262	1,134	174	244	218	236	262	1,384	257	295	275	279	278	1,477	281
有田町	227	257	243	239	236	1,228	222	231	272	241	262	1,134	174	244	218	236	262	1,384	257	295	275	279	278	1,477	281
<b>杵島郡</b>	438	436	474	414	424	2,206	449	416	417	433	491	2,315	379	479	490	474	493	2,802	564	600	604	529	505	3,266	581
大町町	71	73	82	65	62	359	68	73	64	77	77	326	45	69	72	73	67	430	100	88	90	77	75	616	100
江北町	129	127	139	121	106	522	108	105	94	84	131	535	85	116	105	106	123	640	130	119	156	132	103	713	128
白石町	238	236	253	228	256	1,325	273	238	259	272	283	1,454	249	294	313	295	303	1,732	334	393	358	320	327	1,937	353
<b>藤津郡</b>	96	98	95	107	81	497	91	102	102	108	94	554	91	107	114	132	110	624	135	121	119	141	108	668	123
太良町	96	98	95	107	81	497	91	102	102	108	94	554	91	107	114	132	110	624	135	121	119	141	108	668	123

市町名	61歳	62歳	63歳	64歳	65～69歳	65歳	66歳	67歳	68歳	69歳	70～74歳	70歳	71歳	72歳	73歳	74歳	75～79歳	75歳	76歳	77歳	78歳	79歳	80～84歳	80歳	81歳
<b>県計</b>	12,028	11,819	12,639	12,836	68,737	13,384	13,604	14,899	13,877	12,973	44,092	8,885	7,434	9,417	9,181	9,175	42,620	9,514	8,833	8,149	7,260	8,864	36,925	7,583	8,047
<b>市部計</b>	9,891	9,664	10,321	10,520	56,012	10,853	11,087	12,171	11,313	10,588	35,903	7,240	6,078	7,659	7,433	7,493	34,662	7,774	7,223	6,589	5,870	7,206	30,125	6,181	6,526
<b>郡部計</b>	2,137	2,155	2,318	2,316	12,725	2,531	2,517	2,728	2,564	2,385	8,189	1,645	1,356	1,758	1,748	1,682	7,958	1,740	1,610	1,560	1,390	1,658	6,800	1,402	1,521
佐賀市	3,211	3,048	3,301	3,360	17,961	3,433	3,560	3,895	3,597	3,476	12,228	2,377	2,117	2,581	2,561	2,592	11,631	2,666	2,457	2,237	1,887	2,384	9,772	1,953	2,070
唐津市	1,883	1,847	1,917	2,009	10,747	2,077	2,079	2,381	2,191	2,019	6,617	1,382	1,071	1,446	1,370	1,348	6,603	1,433	1,380	1,249	1,192	1,349	5,982	1,238	1,308
鳥栖市	887	789	891	955	5,152	995	978	1,132	1,057	990	3,428	689	595	749	683	712	3,031	709	645	576	493	608	2,515	585	554
多久市	333	332	383	391	1,966	423	396	374	396	377	1,129	230	189	261	208	241	1,070	246	211	191	190	232	971	198	222
伊万里市	840	844	925	904	4,820	970	969	1,055	991	835	2,868	563	490	629	610	576	2,822	612	553	551	492	614	2,610	547	584
武雄市	751	715	802	785	4,152	820	848	938	804	742	2,556	542	401	545	541	527	2,562	572	532	495	421	542	2,325	445	496
鹿島市	428	446	465	468	2,529	473	531	540	514	471	1,574	337	251	344	300	342	1,621	349	305	313	306	348	1,375	257	315
小城市	685	706	683	639	3,537	658	744	764	704	667	2,220	471	375	432	461	481	2,077	449	471	365	364	428	1,817	392	391
嬉野市	427	476	464	483	2,428	475	458	531	504	460	1,467	274	256	314	320	303	1,544	344	300	316	251	333	1,408	300	281
神埼市	446	461	490	526	2,720	529	524	561	555	551	1,816	375	333	358	379	371	1,701	394	369	296	274	368	1,350	266	305
<b>神埼郡</b>	225	202	219	217	1,190	229	229	255	238	239	766	145	126	163	167	165	662	152	124	125	116	145	560	101	137
吉野ヶ里町	225	202	219	217	1,190	229	229	255	238	239	766	145	126	163	167	165	662	152	124	125	116	145	560	101	137
<b>三養基郡</b>	786	785	830	858	4,957	984	951	1,057	1,019	946	3,301	667	589	721	701	623	2,828	624	595	573	476	560	2,223	461	513
基山町	307	287	304	297	1,652	334	328	350	330	310	1,023	205	154	227	243	194	864	204	188	174	149	149	650	145	141
上峰町	110	126	130	120	742	154	159	147	153	129	446	104	79	93	87	83	378	74	78	79	57	90	329	72	62
みやき町	369	372	396	441	2,563	496	464	560	536	507	1,832	358	356	401	371	346	1,586	346	329	320	270	321	1,244	244	310
<b>東松浦郡</b>	87	99	98	94	485	112	97	79	90	107	255	59	43	43	65	45	316	54	69	58	65	70	287	69	59
玄海町	87	99	98	94	485	112	97	79	90	107	255	59	43	43	65	45	316	54	69	58	65	70	287	69	59
<b>西松浦郡</b>	263	296	328	309	1,867	358	375	410	388	336	1,178	229	170	261	266	252	1,221	284	241	252	200	244	1,024	215	212
有田町	263	296	328	309	1,867	358	375	410	388	336	1,178	229	170	261	266	252	1,221	284	241	252	200	244	1,024	215	212
<b>杵島郡</b>	635	641	705	704	3,431	672	705	759	682	613	2,141	436	338	446	422	499	2,303	498	449	443	400	513	2,170	426	484
大町町	126	130	134	126	739	134	163	174	139	129	430	111	63	82	78	96	436	95	79	90	76	96	372	80	68
江北町	134	124	158	169	718	148	142	166	135	127	431	91	77	94	78	91	448	101	85	93	67	102	428	80	108
白石町	375	387	413	409	1,974	390	400	419	408	357	1,280	234	198	270	266	312	1,419	302	285	260	257	315	1,370	266	308
<b>藤津郡</b>	141	132	138	134	795	176	160	168	147	144	548	109	90	124	127	98	628	128	132	109	133	126	536	130	116
太良町	141	132	138	134	795	176	160	168	147	144	548	109	90	124	127	98	628	128	132	109	133	126	536	130	116



市町名	82歳	83歳	84歳	85～89歳	85歳	86歳	87歳	88歳	89歳	90～94歳	90歳	91歳	92歳	93歳	94歳	95～99歳	100歳以上	年齢不詳
<b>県計</b>	7,335	7,033	6,927	26,265	6,336	5,640	5,442	4,783	4,064	12,929	3,580	3,301	2,429	2,149	1,470	3,350	642	4,356
<b>市部計</b>	6,031	5,703	5,684	21,297	5,166	4,565	4,409	3,859	3,298	10,587	2,915	2,743	1,971	1,744	1,214	2,698	507	3,986
<b>郡部計</b>	1,304	1,330	1,243	4,968	1,170	1,075	1,033	924	766	2,342	665	558	458	405	256	652	135	370
佐賀市	2,018	1,861	1,870	6,720	1,703	1,399	1,416	1,203	999	3,172	895	843	577	515	342	835	162	2,209
唐津市	1,229	1,129	1,078	4,114	1,001	890	881	682	660	1,981	563	509	385	318	206	497	92	656
鳥栖市	495	441	440	1,668	378	378	340	320	252	809	228	205	157	112	107	227	37	516
多久市	172	183	196	787	184	168	180	130	125	394	115	107	69	45	58	115	20	101
伊万里市	513	478	488	1,895	447	406	370	365	307	1,059	281	259	210	192	117	223	39	75
武雄市	454	461	469	1,664	391	357	317	308	291	896	238	237	159	161	101	215	43	161
鹿島市	278	247	278	1,009	237	233	198	190	151	559	138	142	117	95	67	134	25	19
小城市	345	351	338	1,292	317	292	279	229	175	584	159	141	116	110	58	131	34	125
嬉野市	262	294	271	1,166	271	241	243	239	172	588	136	165	97	114	76	170	28	27
神埼市	265	258	256	982	237	201	185	193	166	545	162	135	84	82	82	151	27	97
<b>神埼郡</b>	113	111	98	349	85	73	77	60	54	142	43	23	31	30	15	21	5	255
吉野ヶ里町	113	111	98	349	85	73	77	60	54	142	43	23	31	30	15	21	5	255
<b>三養基郡</b>	432	421	396	1,555	368	376	295	286	230	723	187	186	130	145	75	198	38	96
基山町	115	125	124	472	107	122	93	84	66	233	62	55	55	34	27	70	14	96
上峰町	70	63	62	238	56	56	42	47	37	98	26	28	11	22	11	26	5	0
みやき町	247	233	210	845	205	198	160	155	127	392	99	103	64	89	37	102	19	0
<b>東松浦郡</b>	55	54	50	247	52	53	55	37	50	69	21	14	21	10	3	34	8	1
玄海町	55	54	50	247	52	53	55	37	50	69	21	14	21	10	3	34	8	1
<b>西松浦郡</b>	184	207	206	713	170	151	149	129	114	377	111	93	65	55	53	109	34	7
有田町	184	207	206	713	170	151	149	129	114	377	111	93	65	55	53	109	34	7
<b>杵島郡</b>	431	427	402	1,705	407	327	372	342	257	892	258	220	171	148	95	246	41	11
大町町	82	79	63	270	60	43	65	63	39	177	42	45	33	40	17	42	4	1
江北町	98	69	73	341	92	65	63	72	49	194	58	55	36	23	22	56	10	1
白石町	251	279	266	1,094	255	219	244	207	169	521	158	120	102	85	56	148	27	9
<b>藤津郡</b>	89	110	91	399	88	95	85	70	61	139	45	22	40	17	15	44	9	0
太良町	89	110	91	399	88	95	85	70	61	139	45	22	40	17	15	44	9	0

## 6 人口ピラミッド（5歳階級別分布表）（平成29年1月1日現在）

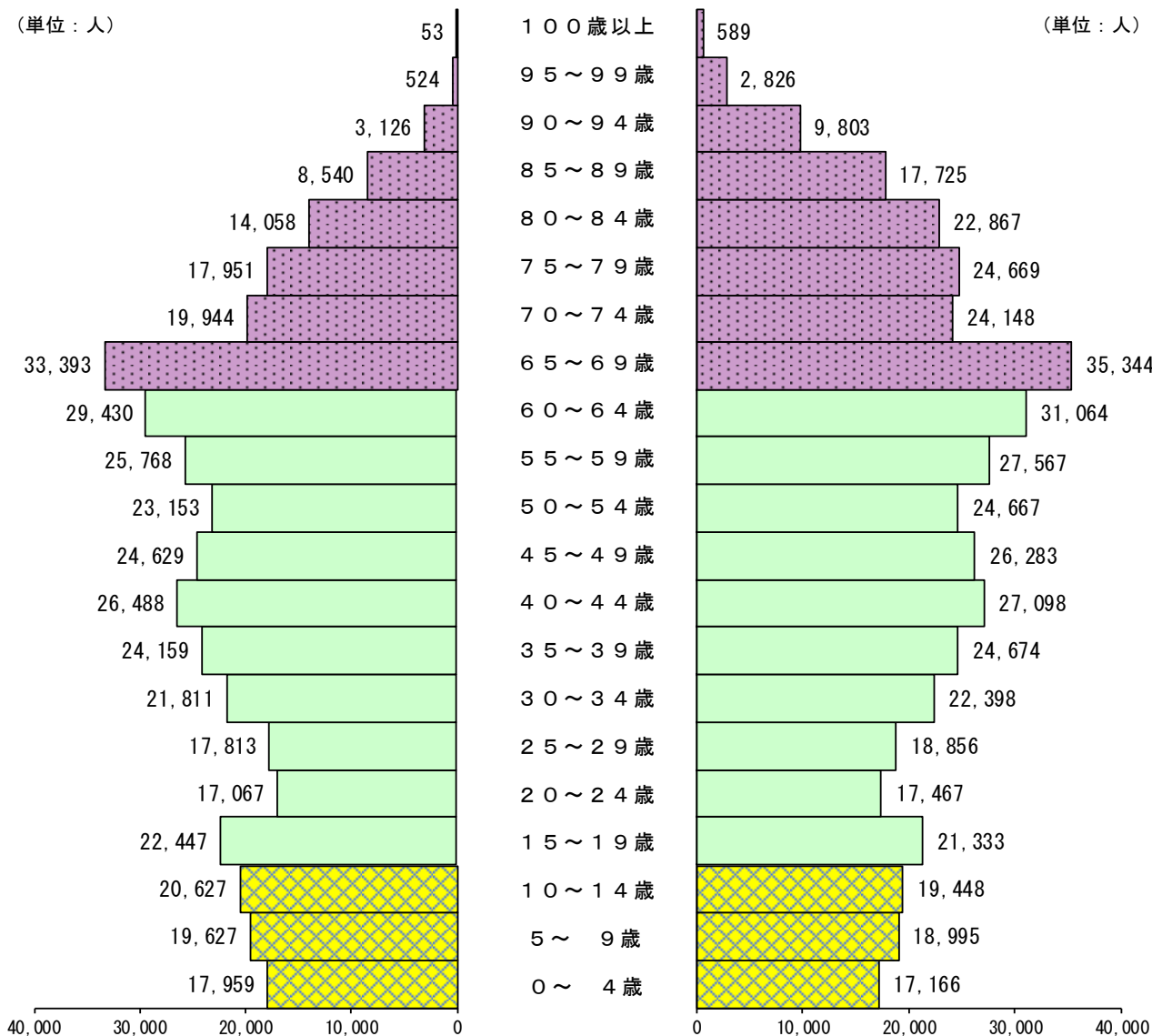
【推計人口《総数》 827,910人】（うち年齢不詳 4,356人）

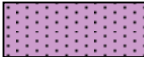
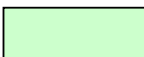

《男性》 391,020人

（うち年齢不詳 2,453人）

《女性》 436,890人

（うち年齢不詳 1,903人）



	〈総数〉	〈割合〉
推計人口総数	827,910人 (うち年齢不詳 4,356人)	—
 老年人口 (65歳以上)	235,560人	28.5%
 生産年齢人口 (15～64歳)	474,172人	57.3%
 年少人口 (0～14歳)	113,822人	13.7%

※〈割合〉は各人口〈総数〉を推計人口総数で除した割合

7 人口主要指標 (平成29年1月1日現在)

市町名	面積 H27.10.1 Km <sup>2</sup>	人										口				世帯数 世帯	1世帯当 たり人員 人	
		総数 人	男 人	女 人	年少 人		生産年齢 人		老年性 人		人口割合 %	人口密度 人/Km <sup>2</sup>	指数					構成比 (人口総数) %
					(0~14歳) 人	(15~64歳) 人	(65歳~) 人	性比 (女=100)	年少 %	生産年齢 %			老年 %	年少 %	老年 %			
県計	2,440.68	827,910	391,020	436,890	113,822	474,172	235,560	89.5	28.5	339.2	24.0	49.7	73.7	207.0	100.0	305,109	2.7	
市部計	1,998.22	685,643	323,598	362,045	95,376	394,490	191,791	89.4	28.0	343.1	24.2	48.6	72.8	201.1	82.8	255,889	2.7	
郡部計	442.46	142,267	67,422	74,845	18,446	79,682	43,769	90.1	30.8	321.5	23.1	54.9	78.1	237.3	17.2	49,220	2.9	
佐賀市※	431.84	235,702	111,202	124,500	31,695	139,317	62,481	89.3	26.5	545.8	22.8	44.8	67.6	197.1	28.5	94,269	2.5	
唐津市	487.58	121,412	56,833	64,579	16,822	67,301	36,633	88.0	30.2	249.0	25.0	54.4	79.4	217.8	14.7	44,054	2.8	
鳥栖市	71.72	73,535	35,184	38,351	11,771	44,381	16,867	91.7	22.9	1,025.3	26.5	38.0	64.5	143.3	8.9	28,337	2.6	
多久市※	96.96	19,407	9,000	10,407	2,295	10,559	6,452	86.5	33.2	200.2	21.7	61.1	82.8	281.1	2.3	6,797	2.9	
伊万里市	255.25	54,851	26,270	28,581	7,977	30,463	16,336	91.9	29.8	214.9	26.2	53.6	79.8	204.8	6.6	19,980	2.7	
武雄市	195.40	48,761	23,024	25,737	6,721	27,466	14,413	89.5	29.6	249.5	24.5	52.5	76.9	214.4	5.9	17,059	2.9	
鹿島市	112.12	29,360	13,733	15,627	4,090	16,425	8,826	87.9	30.1	261.9	24.9	53.7	78.6	215.8	3.5	10,155	2.9	
小城市	95.81	44,010	20,733	23,277	6,449	25,744	11,692	89.1	26.6	459.3	25.1	45.4	70.5	181.3	5.3	14,954	2.9	
嬉野市	126.41	27,002	12,537	14,465	3,335	14,841	8,799	86.7	32.6	213.6	22.5	59.3	81.8	263.8	3.3	9,236	2.9	
神埼市※	125.13	31,603	15,082	16,521	4,221	17,993	9,292	91.3	29.4	252.6	23.5	51.6	75.1	220.1	3.8	11,048	2.9	
神埼郡	43.99	16,384	8,106	8,278	2,507	9,927	3,695	97.9	22.6	372.4	25.3	37.2	62.5	147.4	2.0	5,934	2.8	
吉野ヶ里町	43.99	16,384	8,106	8,278	2,507	9,927	3,695	97.9	22.6	372.4	25.3	37.2	62.5	147.4	2.0	5,934	2.8	
三養基郡	86.86	52,001	24,597	27,404	6,593	29,489	15,823	89.8	30.4	598.7	22.4	53.7	76.0	240.0	6.3	18,491	2.8	
基山町	22.15	17,407	8,239	9,168	2,106	10,227	4,978	89.9	28.6	785.9	20.6	48.7	69.3	236.4	2.1	6,396	2.7	
上峰町※	12.80	9,373	4,426	4,947	1,481	5,630	2,262	89.5	24.1	732.3	26.3	40.2	66.5	152.7	1.1	3,357	2.8	
みやき町※	51.92	25,221	11,932	13,289	3,006	13,632	8,583	89.8	34.0	485.8	22.1	63.0	85.0	285.5	3.0	8,738	2.9	
東松浦郡	35.92	5,747	2,982	2,765	775	3,270	1,701	107.8	29.6	160.0	23.7	52.0	75.7	219.5	0.7	1,920	3.0	
玄海町	35.92	5,747	2,982	2,765	775	3,270	1,701	107.8	29.6	160.0	23.7	52.0	75.7	219.5	0.7	1,920	3.0	
西松浦郡	65.85	19,929	9,256	10,673	2,672	10,727	6,523	86.7	32.7	302.6	24.9	60.8	85.7	244.1	2.4	6,957	2.9	
有田町	65.85	19,929	9,256	10,673	2,672	10,727	6,523	86.7	32.7	302.6	24.9	60.8	85.7	244.1	2.4	6,957	2.9	
杵島郡※	135.54	39,676	18,483	21,193	4,916	21,820	12,929	87.2	32.6	292.7	22.5	59.3	81.8	263.0	4.8	13,077	3.0	
大町町	11.50	6,664	3,052	3,612	711	3,482	2,470	84.5	37.1	579.5	20.4	70.9	91.4	347.4	0.8	2,556	2.6	
江北町※	24.49	9,516	4,453	5,063	1,346	5,543	2,626	88.0	27.6	388.6	24.3	47.4	71.7	195.1	1.1	3,273	2.9	
白石町	99.56	23,496	10,978	12,518	2,859	12,795	7,833	87.7	33.3	236.0	22.3	61.2	83.6	274.0	2.8	7,248	3.2	
藤津郡	74.30	8,530	3,998	4,532	983	4,449	3,098	88.2	36.3	114.8	22.1	69.6	91.7	315.2	1.0	2,841	3.0	
太良町	74.30	8,530	3,998	4,532	983	4,449	3,098	88.2	36.3	114.8	22.1	69.6	91.7	315.2	1.0	2,841	3.0	

資料：統計分析課

(注) (1) 総数・男・女には年齢不詳を含む。

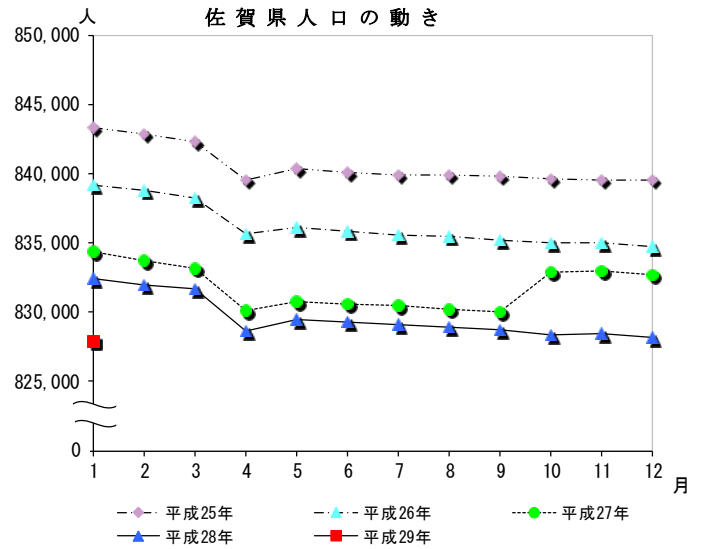
(2) 面積は、国土地理院「全国都道府県市区町村別面積調(平成27年10月1日現在)」による。ただし、※については、総務省の概算数値。

## I 佐賀県人口の動き

(単位:人)

月	平成25年	平成26年	平成27年	平成28年	平成29年
1	843,279	839,171	834,353	832,428	827,910
2	842,860	838,762	833,713	831,960	
3	842,269	838,198	833,131	831,665	
4	839,546	835,603	830,065	828,674	
5	840,311	836,067	830,776	829,477	
6	840,116	835,794	830,605	829,275	
7	839,910	835,565	830,462	829,052	
8	839,887	835,473	830,216	828,905	
9	839,834	835,222	830,053	828,680	
10	839,615	835,016	832,832	828,388	
11	839,544	835,010	832,927	828,430	
12	839,508	834,732	832,679	828,185	

(注)各月1日現在の人口である。

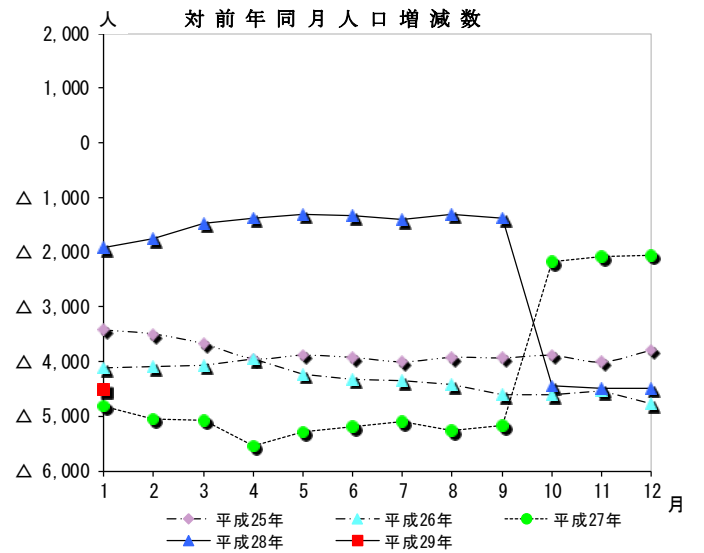


## II 対前年同月人口増減数

(単位:人)

月	平成25年	平成26年	平成27年	平成28年	平成29年
1	△ 3,424	△ 4,108	△ 4,818	△ 1,925	△ 4,518
2	△ 3,498	△ 4,098	△ 5,049	△ 1,753	
3	△ 3,675	△ 4,071	△ 5,067	△ 1,466	
4	△ 3,946	△ 3,943	△ 5,538	△ 1,391	
5	△ 3,886	△ 4,244	△ 5,291	△ 1,299	
6	△ 3,927	△ 4,322	△ 5,189	△ 1,330	
7	△ 4,006	△ 4,345	△ 5,103	△ 1,410	
8	△ 3,925	△ 4,414	△ 5,257	△ 1,311	
9	△ 3,935	△ 4,612	△ 5,169	△ 1,373	
10	△ 3,890	△ 4,599	△ 2,184	△ 4,444	
11	△ 4,010	△ 4,534	△ 2,083	△ 4,497	
12	△ 3,794	△ 4,776	△ 2,053	△ 4,494	

(注)各月1日現在の対前年増減である。

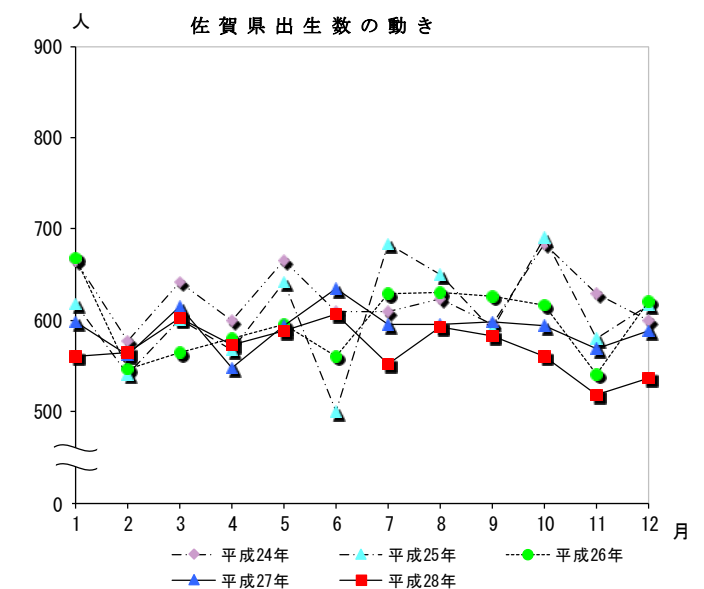


## III 佐賀県出生数の動き

(単位:人)

月	平成24年	平成25年	平成26年	平成27年	平成28年
1	666	618	668	598	561
2	577	541	547	562	565
3	642	601	565	615	603
4	600	567	580	548	573
5	666	641	596	594	588
6	609	500	560	634	606
7	610	683	629	596	552
8	623	650	631	595	593
9	595	590	626	598	583
10	684	690	616	594	560
11	629	580	541	569	519
12	600	617	620	588	536
計	7,501	7,278	7,179	7,091	6,839

(注)各月1日から末日までの数値である。

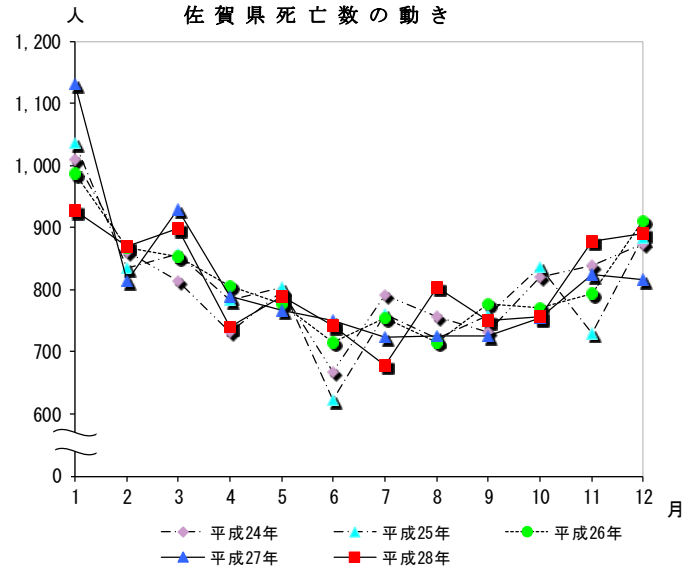


#### IV 佐賀県死亡数の動き

(単位:人)

月	平成24年	平成25年	平成26年	平成27年	平成28年
1	1,009	1,036	986	1,131	927
2	861	834	868	814	870
3	815	858	853	929	899
4	731	784	805	790	739
5	797	803	776	767	790
6	667	622	716	750	742
7	791	760	754	724	679
8	756	722	715	726	803
9	732	758	777	726	751
10	821	836	771	754	757
11	839	730	794	824	878
12	873	883	911	817	891
計	9,692	9,626	9,726	9,752	9,726

(注)各月1日から末日までの数値である。

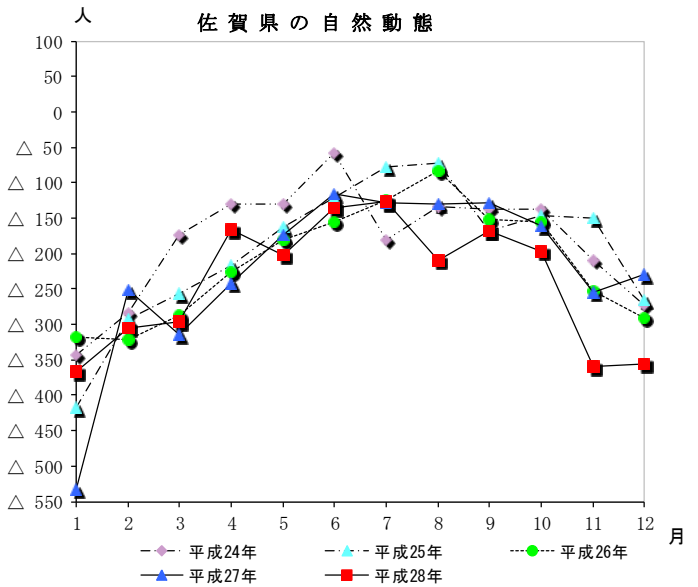


#### V 佐賀県の自然動態

(単位:人)

月	平成24年	平成25年	平成26年	平成27年	平成28年
1	△ 343	△ 418	△ 318	△ 533	△ 366
2	△ 284	△ 293	△ 321	△ 252	△ 305
3	△ 173	△ 257	△ 288	△ 314	△ 296
4	△ 131	△ 217	△ 225	△ 242	△ 166
5	△ 131	△ 162	△ 180	△ 173	△ 202
6	△ 58	△ 122	△ 156	△ 116	△ 136
7	△ 181	△ 77	△ 125	△ 128	△ 127
8	△ 133	△ 72	△ 84	△ 131	△ 210
9	△ 137	△ 168	△ 151	△ 128	△ 168
10	△ 137	△ 146	△ 155	△ 160	△ 197
11	△ 210	△ 150	△ 253	△ 255	△ 359
12	△ 273	△ 266	△ 291	△ 229	△ 355
計	△ 2,191	△ 2,348	△ 2,547	△ 2,661	△ 2,887

(注)各月1日から末日までの数値である。

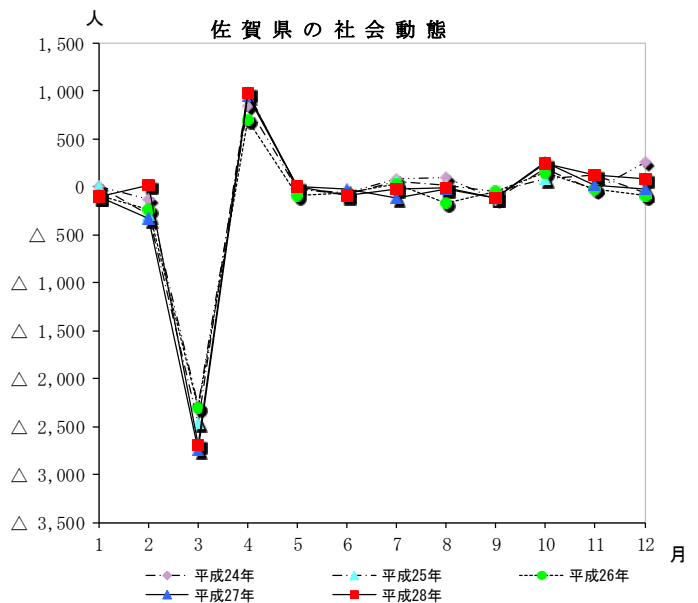


#### VI 佐賀県の社会動態

(単位:人)

月	平成24年	平成25年	平成26年	平成27年	平成28年
1	△ 2	△ 1	△ 91	△ 107	△ 102
2	△ 130	△ 298	△ 243	△ 330	10
3	△ 2,279	△ 2,466	△ 2,307	△ 2,752	△ 2,695
4	836	982	689	953	969
5	△ 23	△ 33	△ 93	2	0
6	△ 69	△ 84	△ 73	△ 27	△ 87
7	77	54	33	△ 118	△ 20
8	90	19	△ 167	△ 32	△ 15
9	△ 127	△ 51	△ 55	△ 117	△ 124
10	186	75	149	255	239
11	△ 42	114	△ 25	7	114
12	250	△ 71	△ 88	△ 22	80
計	△ 1,233	△ 1,760	△ 2,271	△ 2,288	△ 1,631

(注)各月1日から末日までの数値である。

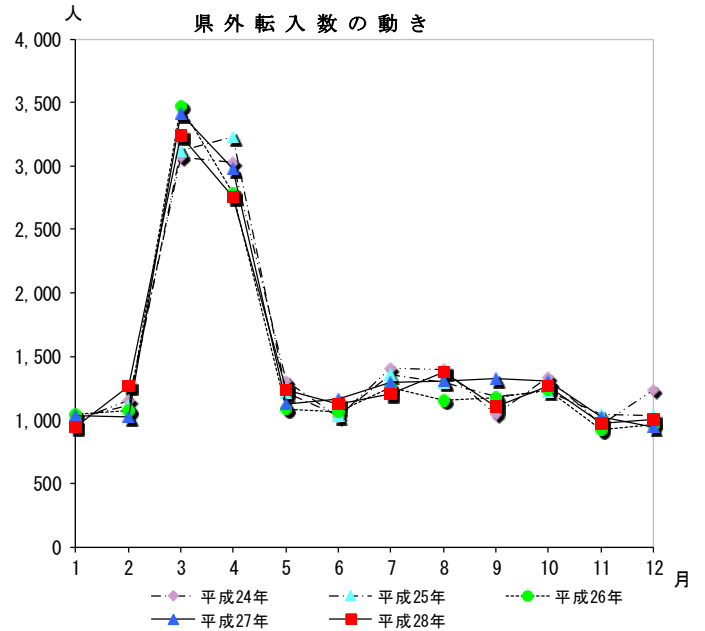


## Ⅶ 県外転入数の動き

(単位:人)

月	平成24年	平成25年	平成26年	平成27年	平成28年
1	997	1,017	1,046	1,033	944
2	1,150	1,117	1,071	1,023	1,268
3	3,068	3,115	3,475	3,410	3,236
4	3,027	3,234	2,787	2,978	2,759
5	1,305	1,216	1,087	1,127	1,231
6	1,019	1,030	1,063	1,159	1,120
7	1,408	1,360	1,255	1,297	1,202
8	1,399	1,299	1,157	1,309	1,375
9	1,043	1,182	1,169	1,322	1,104
10	1,339	1,220	1,231	1,306	1,266
11	967	1,041	925	1,027	975
12	1,231	1,028	964	939	1,004
計	17,953	17,859	17,230	17,930	17,484

(注)各月1日から末日までの数値である。

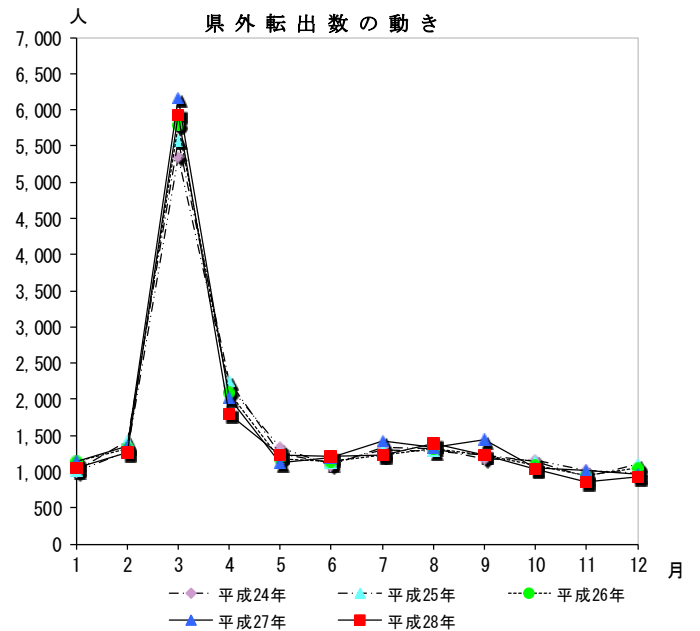


## Ⅷ 県外転出数の動き

(単位:人)

月	平成24年	平成25年	平成26年	平成27年	平成28年
1	999	1,018	1,137	1,140	1,046
2	1,280	1,415	1,314	1,353	1,258
3	5,347	5,581	5,782	6,162	5,931
4	2,191	2,252	2,098	2,025	1,790
5	1,328	1,249	1,180	1,125	1,231
6	1,088	1,114	1,136	1,186	1,207
7	1,331	1,306	1,222	1,415	1,222
8	1,309	1,280	1,324	1,341	1,390
9	1,170	1,233	1,224	1,439	1,228
10	1,153	1,145	1,082	1,051	1,027
11	1,009	927	950	1,020	861
12	981	1,099	1,052	961	924
計	19,186	19,619	19,501	20,218	19,115

(注)各月1日から末日までの数値である。



## Ⅸ 佐賀県世帯数の動き

(単位:世帯)

月	平成25年	平成26年	平成27年	平成28年	平成29年
1	300,300	302,218	304,022	302,416	305,109
2	300,369	302,184	303,944	302,457	
3	300,206	302,218	303,822	302,523	
4	300,092	302,295	303,848	302,714	
5	301,190	303,251	304,945	303,863	
6	301,404	303,434	305,183	304,045	
7	301,530	303,555	305,422	304,199	
8	301,715	303,681	305,583	304,421	
9	301,828	303,641	306,188	304,508	
10	301,958	303,808	302,109	304,646	
11	302,121	304,059	302,324	304,927	
12	302,292	304,104	302,418	305,039	

(注1)各月1日現在の世帯数である。

(注2)平成24年7月9日に住民基本台帳法の改正及び外国人登録制度の廃止が行われたことに伴い、従来別々に計上されていた日本人と外国人からなる世帯の世帯数を、7月中の世帯増減において調整した。

